

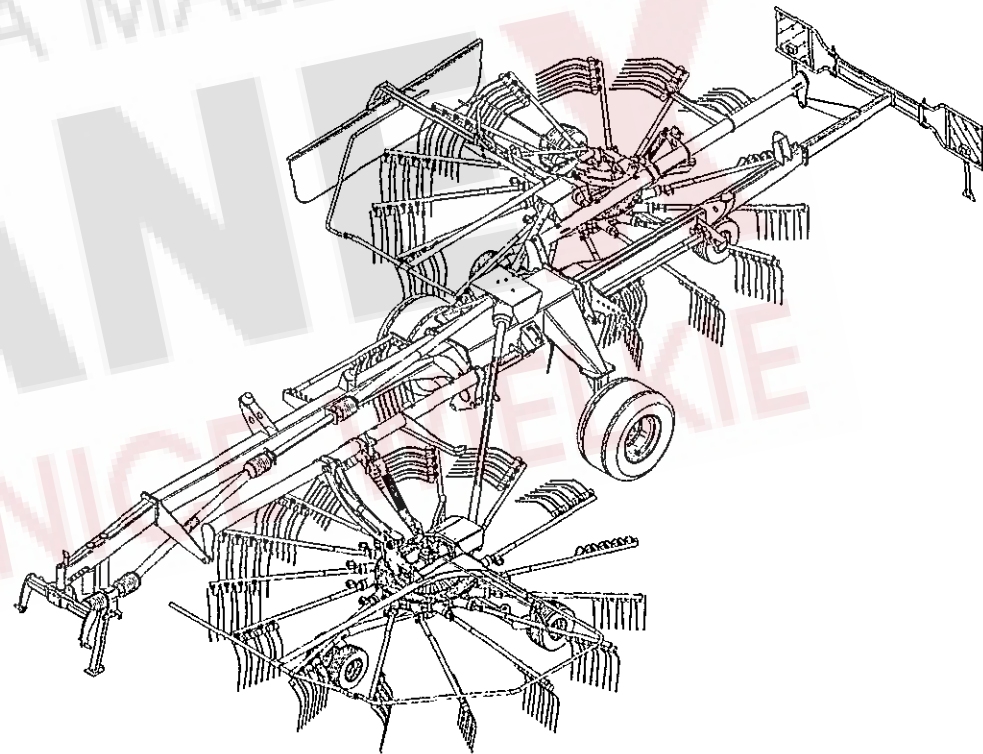
FELLA

Turboschwader

- Ⓓ Ersatzteilliste
- Ⓕ Liste de Pièces de Rechange
- ⒼⒸ Spare Parts List

TS 2000

ab Masch.-Nr. NF 00107



Ausgabe - Edition - Edition

047/1

D ERSATZTEILLISTE

WICHTIG BEI BESTELLUNG VON ERSATZTEILEN

Für das zu ersetzende Teil ist anhand der nachfolgenden Ersatzteilliste die genaue Bestell-Nummer und die Bezeichnung festzustellen.

Besonders aber bitten wir um Angabe des auf dem Typenschild eingeprägten Maschinen-Typen und der Maschinen-Nummer, um Fehllieferungen von Ersatzteilen zu vermeiden. Die genaue Anschrift sowie Versandart (per Post, Paketdienst, Nachtexpress oder Spedition Ihrer Wahl) ist unbedingt anzugeben.

Die in der Ersatzteilliste mit "X" gekennzeichneten Ersatzteile unterliegen während des Betriebes natürlichem Verschleiß und sind daher von der Garantie ausgenommen. Vor jedem Einsatz ist die Überprüfung der Funktionsfähigkeit dieser Teile erforderlich. Gegebenenfalls muss der Austausch erfolgen. Für Folgeschäden, die durch nicht rechtzeitiges Auswechseln von Verschleißteilen entstehen, besteht kein Garantieanspruch.

F CATALOGUE DES PIÈCES DE RECHANGE

NOTE IMPORTANTE RELATIVE AUX COMMANDES DE PIÈCES DÉTACHÉES

Déterminez le numéro exact de référence et la désignation de la pièce à échanger, en consultant la liste suivante des pièces de rechange, s.v.p.

Nous vous demandons en particulier, pour éviter les erreurs dans les livraisons en pièces détachées, de bien indiquer le numéro de la série du type de la machine, qui est marqué sur la plaque du constructeur, ainsi que le numéro de la machine. Toujours indiquer l'adresse avec précision, ainsi que le mode d'expédition choisi (par voie postale, par petit paquet, par colis postal, en service express de nuit, ou par un autre mode d'expédition que ceux ci-dessus cités).

Les pièces de rechange marquées "X" dans la liste des pièces de rechange sont soumises à l'usure par détérioration naturelle pendant le service, et pour cela ne sont pas couvertes par notre garantie. Avant toute utilisation, il faut contrôler le bon fonctionnement de ces pièces. Si nécessaire, il faut les remplacer. Nous ne pouvons pas accepter de garantie pour dommages consécutifs résultant du fait que les pièces d'usure n'ayant pas été remplacées au bon moment.

GB SPARE PARTS CATALOGUE

IMPORTANT NOTE CONCERNING ORDERS ON SPARE PARTS

Please use the following spare parts list in order to identify the part to be replaced, and quote its exact part number and description. In particular, you are requested to quote machine type and machine no. indicated marked on the nameplate, in order to prevent supply of wrong parts. Please always mention your complete address as well as kind of transport (post parcel, parcel service, over-night express or forwarding agency according to your choice).

The spare parts marked "X" in the spare parts list are subject to normal wear and tear during operation, and therefore are not covered by our warranty. Prior to every work these parts must be checked for perfect operation. If necessary, they have to be replaced. We cannot accept any warranty for consequential damage which is due to the fact that wear parts have not replaced in proper time.

NL ONDERDELENLIJST

BELANGRIJK VOOR HET BESTELLEN VAN ONDERDELEN

Volgens bijgaande onderdelenlijst is het juiste bestelnummer en de omschrijving van het te vervangen deel vast te stellen.

In het bijzonder vragen wij U, het op het typeplaatje ingestempelde machinetype en machinenummer op te geven, om foutieve leveringen van onderdelen te vermijden. Beslist noodzakelijk is het vermelden van het juiste adres, met postkantoor of NS-station en postcode, alsmede de verzendingswijze (pakje, postpakket, vracht-, ljl- of expresgoed).

De onderdelen, die in de onderdelenlijst met een "X" zijn gemerkt, zijn tijdens het gebruik onderhevig aan normale slijtage en vallen daarom niet onder de garantiebepalingen. De toestand van deze delen dient, telkens vóór het werk begint, te worden gecontroleerd op hun goede werking. Zonodig versleten delen vervangen. Eventuele schade, tengevolge van niet tijdige vervanging van versleten onderdelen, wordt niet door de garantie gedekt.

I LISTINO RICAMBI MACCHINE FELLA

NOTE IMPORTANTI PER ORDINI DI RICAMBI

Individuare l'esatto codice ricambi composto da 6 cifre e la denominazione del ricambio da ordinare consultando il seguente listino ricambi.

Per evitare inconvenienti, Vi preghiamo di indicare inoltre la matricola della macchina e l'anno di costruzione. Ogni macchina ha una targhetta, dove sono incisi questi dati. Indispensabile per ogni ordine sono anche il Vs. indirizzo completo e la modalità di trasporto (tramite poste, corriere espresso, notturno oppure una ditta di spedizione a Vostra scelta).

I ricambi contraddistinti con la lettera "x" sono ricambi a largo consumo e soggette a naturale usura. Per questi ricambi non è prevista alcuna garanzia. Preghiamo controllare con attenzione la funzionalità del ricambi a largo consumo prima di iniziare il lavoro. In caso necessario procedere all'immediata sostituzione. La ditta FELLA WERKE GmbH & Co. KG non si assume alcuna responsabilità per danni sorti per la non tempestiva sostituzione di questi ricambi.

E LISTA DE PIEZAS DE RECAMBIO

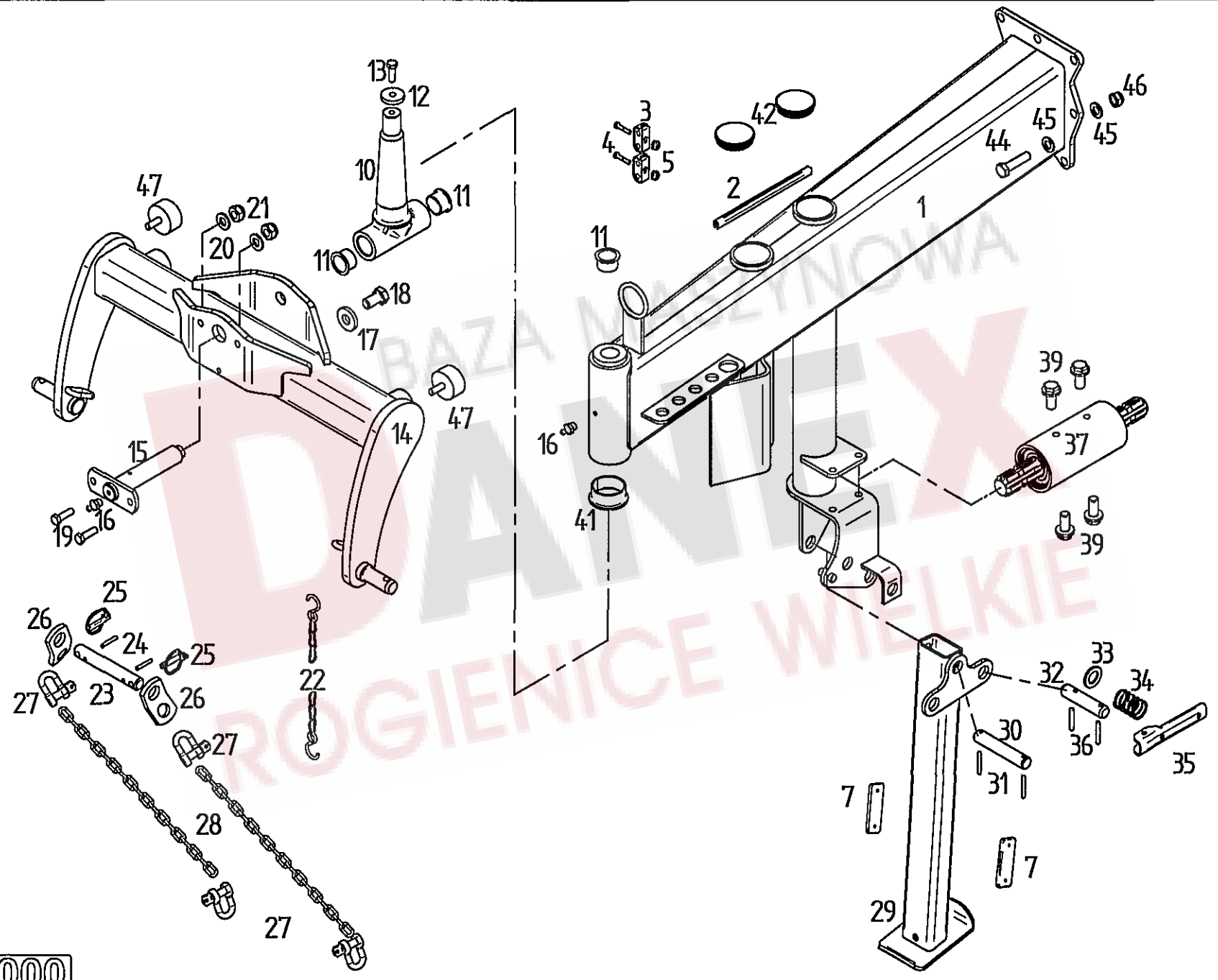
IMPORTANTE PARA PEDIR PIEZAS DE RECAMBIO

Averiguar nº ref. y denominación exacta de la pieza a recambiar usando la lista de recambio siguiente.

Les rogamos especialmente indicamos tipo y número de la máquina, estampados en la placa indicador para evitar el suministro de piezas de recambio incorrectas. Siempre mencionar la dirección exacta y el modo de envío (correo, servicio de paquetes, reparto urgente o agencia de expedición según su deseo).

Las piezas marcadas por "X" en la lista de recambio son piezas de desgaste y por eso no forman parte de nuestra garantía. Antes de cada empleo de la máquina hay que revisar la función de estas piezas. En caso de necesidad hay que reemplazarlas. Daños que resultan del recambio retrasado de estas piezas no forman parte de nuestra garantía.

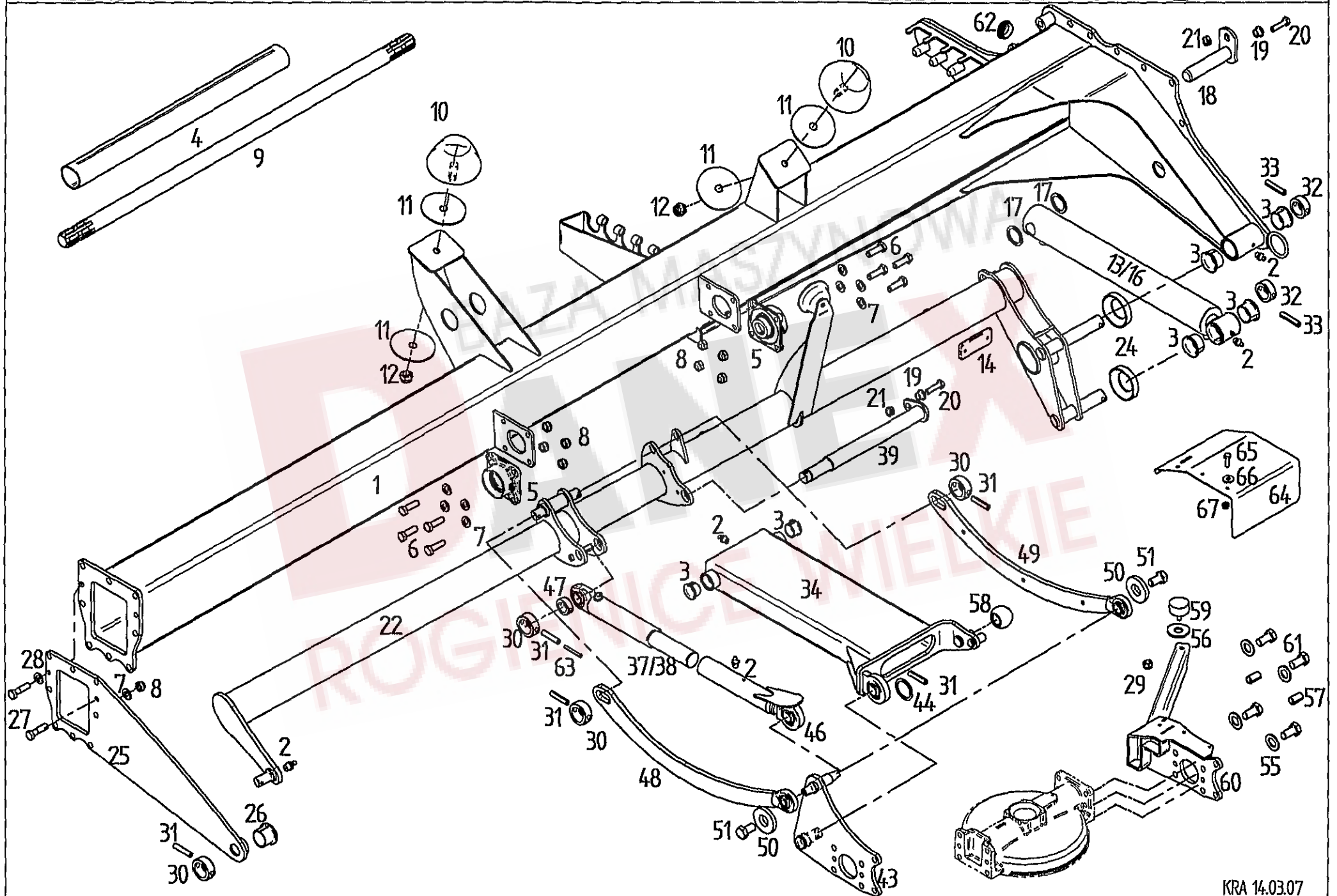
ERSATZTEILLISTE TAFEL - TABLE - PLAN - TAV. 1



TS 2000

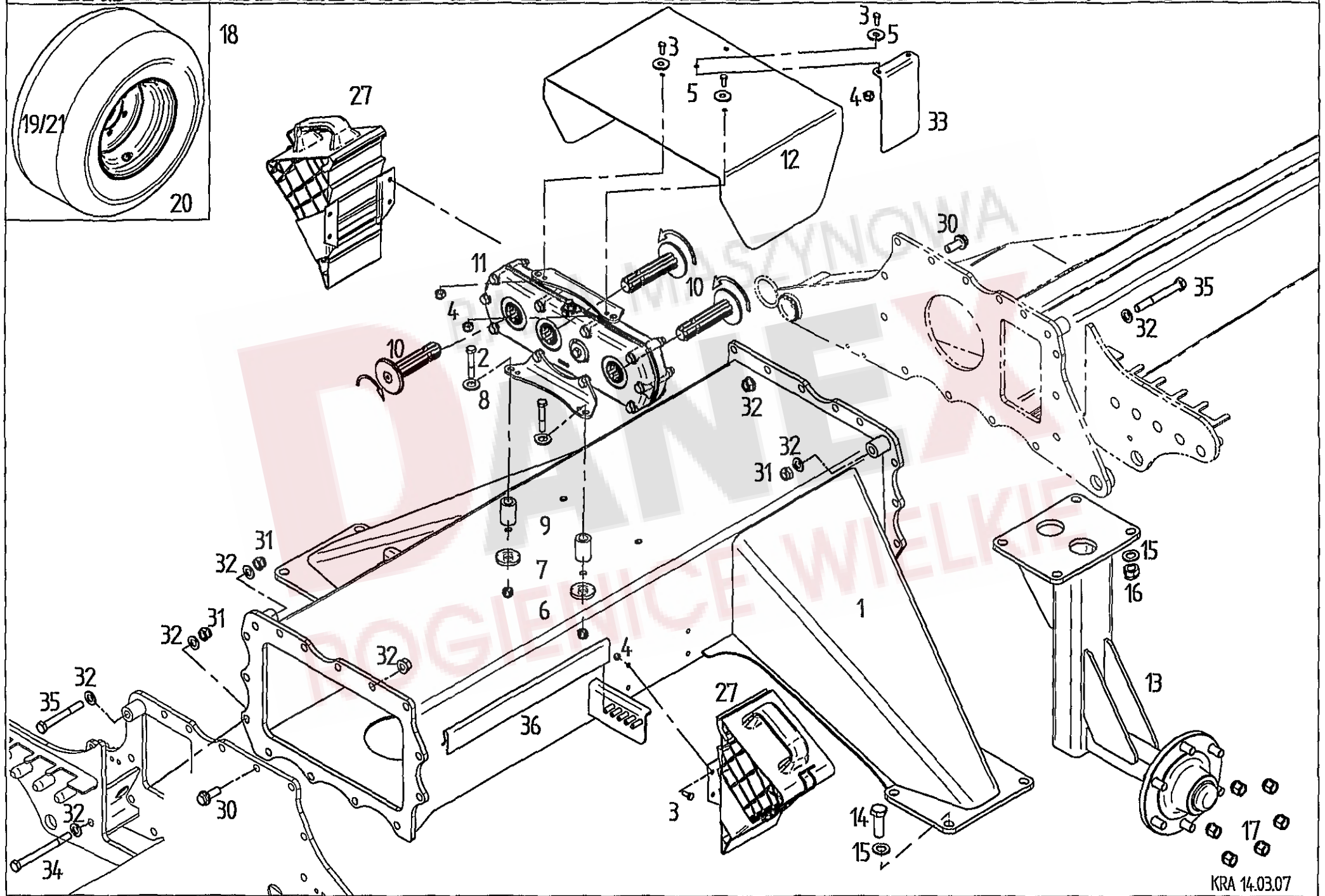
| Pos | Nr. | TS 2000 | Bezeichnung des Teiles | Description of the part | Désignation de la pièce |
|-----|--------|---------|---|---|--|
| | | | x=Verschleißteil x=Wear part x=Pièces d'usure | *=kein Ersatzteil *=no spare parts *=pas de pièce de rechange | s=Sonderzubehör s=Special equipment s=Équipement special |
| | | | Anhängung..... | Suspension..... | Attelage |
| 1 | 165409 | o | Rahmenrohr vorn mit Buchsen..... | Front center frame pipe with bushing..... | Tube de châssis avant avec douille |
| 2 | 128076 | o | Kantenschutzprofil..... | Edge protection profile..... | Profil de bordure de protection |
| 3 | 163075 | o | Rohrschelle HRBGS 2 A1 15-15..... | Bracket..... | Bride |
| 4 | 127581 | o | 6kt-Schr. M 6x45- 8.8-A0C DIN933..... | Hexagonal bolt..... | Boulon hexagonal |
| 5 | 106903 | o | 6kt-Mutter M 6- 8 -A0C DIN985..... | Hexagonal nut..... | Écrou hexagonal |
| 7 | 124687 | o | Rückstrahler gelb..... | Reflector yellow..... | Catadioptré jaune |
| 10 | 163758 | o | Scharnierachse..... | Hinge axle..... | Axe de charnière |
| 11 | 151241 | o | Bundbuchse 35W39/47x26..... | Flange sleeve..... | Douille à collet |
| 12 | 122886 | o | Scheibe 12.5/ 45/ 8..... | Washer..... | Rondelle |
| 13 | 126301 | o | 6kt-Schr. M12x 35-10.9-A0C DIN933 Vpl..... | Hexagonal bolt..... | Boulon hexagonal |
| 14 | 165570 | o | Anhängebügel..... | Suspension bar..... | Étrier d'attelage |
| 15 | 163520 | o | Achse..... | Axle..... | Essieu |
| 16 | 108292 | o | Kegelschmiernippel A S8x1 DIN71412..... | Conical grease nipple..... | Graisser conique |
| 17 | 124517 | o | Scheibe DIN7349- 17 -A0C..... | Washer..... | Rondelle |
| 18 | 127859 | o | 6kt-Schr. M16x 30- 8.8-A0C DIN933 Vpl..... | Hexagonal bolt..... | Boulon hexagonal |
| 19 | 116630 | o | 6kt-Schr. M12x 40- 8.8-A0C DIN933..... | Hexagonal bolt..... | Boulon hexagonal |
| 20 | 117825 | o | Scheibe DIN1441- 13 -A0C..... | Washer..... | Rondelle |
| 21 | 108589 | o | 6kt-Mutter M12- 8 -A0C DIN985..... | Hexagonal nut..... | Écrou hexagonal |
| 22 | 117245 | o | Knotenkette 2,8x960 22GL.DIN5686TZN..... | Knotted link chain..... | Chaîne à nouées |
| 23 | 140016 | o | Oberlenkerbolzen Norm II..... | Bolt upper link assembly..... | Boulon du bras de guidage supérieur |
| 24 | 107452 | o | Spannstift ISO 8752- 6x40-A-ST Dac..... | Tensioning bolt..... | Goupille de serrage |
| 25 | 108671 | x | Klappstecker 10x45 DIN 11023 ZN3..... | Folding plug..... | Esses d' essieu |
| 26 | 140694 | o | Kettenlasche..... | Tongue..... | Mailon |
| 27 | 164676 | o | Schäkel RR-C-271 1,5t..... | Shackle..... | Manille |
| 28 | 128371 | o | Kette DIN 762-3-10x50 TZN 19 Gl..... | Chain..... | Chaîne |
| 29 | 135219 | o | Stützfuß..... | Land support..... | Pied d'appui |
| 30 | 121779 | o | Bolzen..... | Pin..... | Boulon |
| 31 | 107454 | o | Spannstift ISO 8752- 6x50-A-ST Dac..... | Tensioning bolt..... | Goupille de serrage |
| 32 | 123269 | o | Bolzen..... | Pin..... | Boulon |
| 33 | 115989 | o | Scheibe DIN 126- 26 -A0C..... | Washer..... | Rondelle |
| 34 | 123154 | o | Druckfeder 3x35x55..... | Compression spring..... | Ressort de pression |
| 35 | 150121 | o | Rasthebel..... | Stop lever | Levier d'arrêt |
| 36 | 127178 | o | Spannstift ISO 8752- 8x50-A-ST Dac..... | Tensioning bolt..... | Goupille de serrage |
| 37 | 163660 | o | Zwischenlager, montiert | Intermediate bearing, mounted..... | Palier intermédiaire, monté |
| 39 | 127293 | o | 6kt-Schr. M12x 25-100-Vripp,Vpl. Dac..... | Hexagonal bolt..... | Boulon hexagonal |
| 41 | 123272 | o | Bundbuchse 60W65/75x30..... | Flange sleeve..... | Douille à collet |
| 42 | 128613 | o | Lamellenstopfen..... | Lamellen plug..... | Bouchon à lamelles |
| 43 | 165659 | o | Satz Abziehbilder TS 2000..... | Set of decals..... | Jeu d'étiquettes |
| 44 | 118926 | o | 6kt-Schr.M16X 65- 8.8-A0C DIN933 | Hexagonal bolt..... | Boulon hexagonal |
| 45 | 115979 | o | Scheibe DIN 125- 17 -A0C..... | Washer..... | Rondelle |
| 46 | 116699 | o | 6kt-Mutter M16- 8 -A0C DIN985..... | Hexagonal nut..... | Écrou hexagonal |
| 47 | 128430 | o | Gummipuffer..... | Rubber buffer..... | Tampon en caoutchouc |

ERSATZTEILLISTE TAFEL - TABLE - PLAN - TAV. 2



| Pos | Nr. | TS | 2000 | x=Verschleißteil x=Wear part x=Pièces d'usure | *=kein Ersatzteil *=no spare parts *=pas de pièce de rechange | s=Sonderzubehör s=Special equipment s=Équipement special |
|-----|--------|----|------|---|---|--|
| | | | | Bezeichnung des Teiles | Description of the part | Désignation de la pièce |
| | | | | Rahmen vorn..... | Frame front..... | Châssis avant |
| 1 | 165633 | o | | Rahmen vorn mit Buchsen..... | Frame, front with sockets..... | Cadre, en avant avec douilles |
| 2 | 108292 | o | | Kegelschmiernippel A S8x1 DIN71412..... | Conical grease nipple..... | Graisser conique |
| 3 | 150643 | o | | Bundbuchse 45 W 50 / 60x30..... | Flange sleeve..... | Douille à collet |
| 4 | 161665 | o | | Schutzrohr..... | Protective tube..... | Tube de protection |
| 5 | 163797 | o | | Lager-Gehäuseeinheit GGF 35..... | Bearing housing..... | Boîtier de palier |
| 6 | 116630 | o | | 6kt-Schr. M12x 40-8.8-A0C DIN933..... | Hexagonal bolt..... | Boulon hexagonal |
| 7 | 105186 | o | | Scheibe DIN 125- 13 -A0C..... | Washer..... | Rondelle |
| 8 | 108589 | o | | 6kt-Mutter M12- 8 -A0C DIN985..... | Hexagonal nut..... | Écrou hexagonal |
| 9 | 165051 | o | | Antriebswelle..... | Drive shaft..... | Arbre d'entraînement |
| 10 | 152136 | o | | Parabelfeder KP 118x77 NR60 60 SHORE..... | Parabola spring..... | Ressort parabole |
| 11 | 163276 | o | | Scheibe..... | Washer..... | Rondelle |
| 12 | 116699 | o | | 6kt-Mutter M16- 8 -A0C DIN985..... | Hexagonal nut..... | Écrou hexagonal |
| 13 | 165042 | o | | Hydraulikzylinder..... | Hydraulic cylinder..... | Vérin hydraulique |
| 14 | 124687 | o | | Rückstrahler gelb..... | Reflector yellow..... | Catadiopre jaune |
| 16 | 151944 | o | | Dichtungssatz für 165042..... | Set of seals for 165042..... | Jeu de joints pur 165042 |
| 17 | 126242 | o | | Stütz-Scheibe 35x45x 2.5 DIN988..... | Supporting plate..... | Rondelle de support |
| 18 | 162257 | o | | Achse..... | Axle..... | Essieu |
| 19 | 162245 | o | | Bundbuchse..... | Flange sleeve..... | Douille à collet |
| 20 | 117772 | o | | 6kt-Schr. M10X 40- 8.8-A0C DIN933..... | Hexagonal bolt..... | Boulon hexagonal |
| 21 | 108441 | o | | 6kt-Mutter M10- 8 -A0C DIN985..... | Hexagonal nut..... | Écrou hexagonal |
| 22 | 165648 | o | | Schwenkträger vorn..... | Swivel support, front..... | Support pivotant, en avant |
| 24 | 165185 | o | | Ring..... | Ring..... | Anneau |
| 25 | 165371 | o | | Frontplatte mit Buchse..... | Front panel with socket..... | Plaque frontale avec douille |
| 26 | 123132 | o | | Bundbuchse 35W39/50x30..... | Flange sleeve..... | Douille à collet |
| 27 | 126771 | o | | 6kt-Schr. M12x45- 8.8-A0C DIN931..... | Hexagonal bolt..... | Boulon hexagonal |
| 30 | 150459 | o | | Stellring..... | Adjusting ring..... | Bague de réglage |
| 31 | 107475 | o | | Spannstift ISO 8752- 10x 50-A-ST Dac..... | Tensioning bolt..... | Goupille de serrage |
| 32 | 165606 | o | | Stellring..... | Adjusting ring..... | Bague de réglage |
| 33 | 127919 | o | | Spannstift ISO 8752- 13x 70-A-ST Dac..... | Tensioning bolt..... | Goupille de serrage |
| 34 | 165366 | o | | Schwinge vorn mit Buchsen..... | Swing jaw, front with sockets..... | Bras oscillant, en avant avec douilles |
| 37 | 165332 | o | | Druckzylinder..... | Pressure cylinder..... | Vérin de pression |
| 38 | 162611 | o | | Dichtungssatz für 165332..... | Set of seals for 165332..... | Jeu de joints pur 165332 |
| 39 | 165055 | o | | Schwingenachse..... | Swing jaw axle..... | Axe du bras oscillant |
| 43 | 165003 | o | | Konsole linker Kreisel vorn..... | Bracket..... | Console |
| 44 | 127572 | o | | Passscheibe 40x50x1,5 DIN 988..... | Adjusting washer..... | Rondelle d' austage |
| 46 | 165340 | o | | Gleitstück..... | Slider..... | Pièce coulissante |
| 47 | 131865 | o | | Stellring..... | Adjusting ring..... | Bague de réglage |
| 48 | 165132 | o | | Lenker B..... | Link assy B..... | Ensemble de direction B |
| 49 | 165053 | o | | Lenker A..... | Link assy A..... | Ensemble de direction A |
| 50 | 124517 | o | | Scheibe DIN7349- 17 -A0C..... | Washer..... | Rondelle |
| 51 | 127859 | o | | 6kt-Schr. M16x 30- 8.8-A0C DIN933 Vpl..... | Hexagonal bolt..... | Boulon hexagonal |
| 55 | 108455 | o | | Scheibe DIN 125- 21 -A0C..... | Washer..... | Rondelle |
| 56 | 127262 | o | | Scheibe DIN 9021- 22-A0C..... | Washer..... | Rondelle |
| 57 | 127521 | o | | Spannstift ISO 8752- 16x 30-A-ST Dac..... | Tensioning bolt..... | Goupille de serrage |
| 58 | 161168 | o | | Kugel D=60..... | Ball..... | Bille |
| 59 | 128430 | o | | Gummipuffer..... | Rubber buffer..... | Tampon en caoutchouc |
| 60 | 165541 | o | | Konsole linker Kreisel hinten..... | Bracket..... | Console |
| 61 | 128499 | o | | 6kt-Schr. M20x1.5x 40-8.8-A0C DIN961 Vpl..... | Hexagonal bolt..... | Boulon hexagonal |
| 62 | 128426 | o | | Lamellenstopfen..... | Lamellen plug..... | Bouchon à lamelles |
| 63 | 107454 | o | | Spannstift ISO 8752- 6x50-A-ST Dac..... | Tensioning bolt..... | Goupille de serrage |
| 64 | 165534 | o | | Haube vorn..... | Cover front..... | Capot avant |
| 65 | 116614 | o | | 6kt-Schr. M8x 25- 8.8-A0C DIN933..... | Hexagonal bolt..... | Boulon hexagonal |
| 66 | 105421 | o | | Scheibe DIN9021- 8.4-A0C..... | Washer..... | Rondelle |
| 67 | 108531 | o | | 6kt-Mutter M8- 8 -A0C DIN985..... | Hexagonal nut..... | Écrou hexagonal |

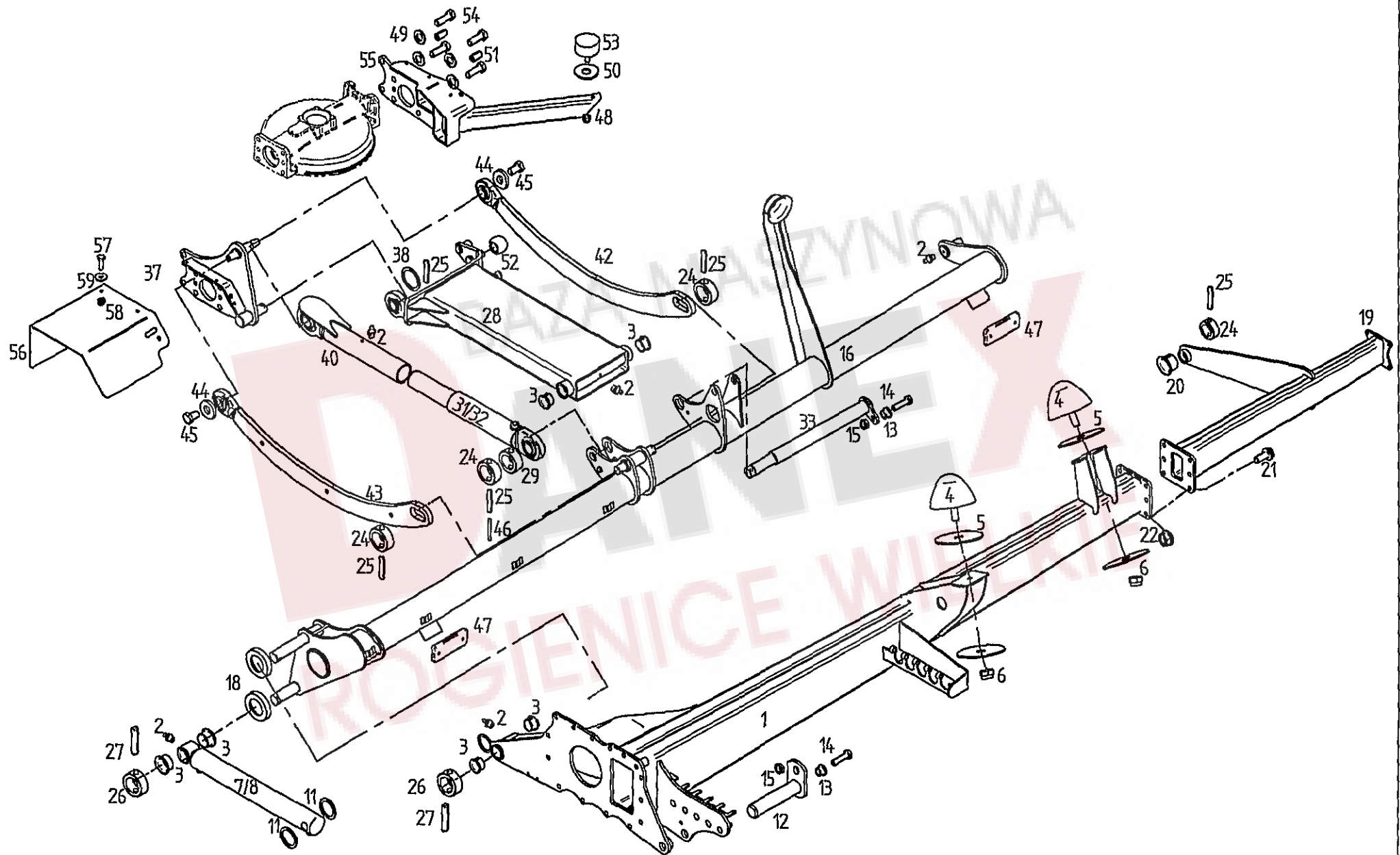
ERSATZTEILLISTE TAFEL - TABLE - PLAN - TAV. 3



| Pos | Nr. | TS 2000 | x=Verschleißteil x=Wear part x=Pièces d'usure Bezeichnung des Teiles | *=kein Ersatzteil *=no spare parts *=pas de pièce de rechange Description of the part | s=Sonderzubehör s=Special equipment s=Équipement special Désignation de la pièce |
|-----|--------|---------|---|--|---|
| | | | Fahrwerk..... | Chassis..... | Châssis |
| 1 | 165495 | o | Rahmenbrücke..... | Frame bridge..... | Pont cadre |
| 2 | 116534 | o | 6kt-Schr. M12x 70-8.8-A0C DIN931..... | Hexagonal bolt..... | Boulon hexagonal |
| 3 | 107727 | o | 6kt-Schr. M8x 20-8.8-A0C DIN933..... | Hexagonal bolt..... | Boulon hexagonal |
| 4 | 108531 | o | 6kt-Mutter M8- 8 -A0C DIN985..... | Hexagonal nut..... | Écrou hexagonal |
| 5 | 105421 | o | Scheibe DIN 9021- 8,4-A0C..... | Washer..... | Rondelle |
| 6 | 127564 | o | 6kt-Mutter M12- 10 -A0C DIN982..... | Hexagonal nut..... | Écrou hexagonal |
| 7 | 130655 | o | Scheibe..... | Washer..... | Rondelle |
| 8 | 105186 | o | Scheibe DIN 125- 13 -A0C..... | Washer..... | Rondelle |
| 9 | 131737 | o | Buchse..... | Bushing..... | Douille |
| 10 | 132060 | o | Profilwelle 1 3/8"(6T)-144 | Profile shaft..... | Arbre profilé |
| 11 | 498546 | o | Verteilgetriebe..... | Gearbox..... | Engrenage |
| 12 | 165002 | o | Schutzhaube..... | Protective cover..... | Capot de protection |
| 13 | 165313 | o | Achsschenkel..... | Steering knuckle..... | Fusée d'essieu |
| 14 | 128204 | o | 6kt-Schr. M20x1.5x 60-8.8-A0C DIN961..... | Hexagonal bolt..... | Boulon hexagonal |
| 15 | 108455 | o | Scheibe DIN 125- 21 -A0C..... | Washer..... | Rondelle |
| 16 | 128190 | o | 6kt-Mutter M20x1.5- 8-A0C DIN985..... | Hexagonal nut..... | Écrou hexagonal |
| 17 | 116700 | o | Kugelbundmutter A18-8-A0C DIN74361..... | Spherical collar nut..... | Écrou à rotule convexe |
| 18 | 164883 | o | LaufRad 380/55-17..... | Track wheel left..... | Roue gauche |
| 19 | 164362 | x | Reifen 380/55-17 138 A8 AW..... | Tire..... | Pneu |
| 20 | 162846 | o | Tiefbettfelge 13.00x17 ET 0..... | Drop base rim..... | Jante creuse |
| 21 | 162851 | x | Schlauch 15.0/55-17..... | Tube..... | Chambre à air |
| 27 | 163003 | o | Unterlegkeil G46 mit Halter..... | Chock with holder..... | Cale de freinageavec support |
| 30 | 127987 | o | 6kt-Schr. M16x 40-100-Vrp,Vpl. Dac..... | Hexagonal bolt..... | Boulon hexagonal |
| 31 | 116699 | o | 6kt-Mutter M16- 8-A0C DIN985..... | Hexagonal nut..... | Écrou hexagonal |
| 32 | 128708 | o | 6kt-Mutter M16- 10-A0C Vrp..... | Hexagonal nut..... | Écrou hexagonal |
| 33 | 165440 | o | Winkel..... | Angle..... | Angle |
| 34 | 116486 | o | 6kt-Schr. M16x 180-8.8-A0C DIN931..... | Hexagonal bolt..... | Boulon hexagonal |
| 35 | 107640 | o | 6kt-Schr. M16x 130-8.8-A0C DIN931..... | Hexagonal bolt..... | Boulon hexagonal |
| 36 | 164295 | o | Klemmprofil..... | Clamping bar..... | Plaque de serrage |

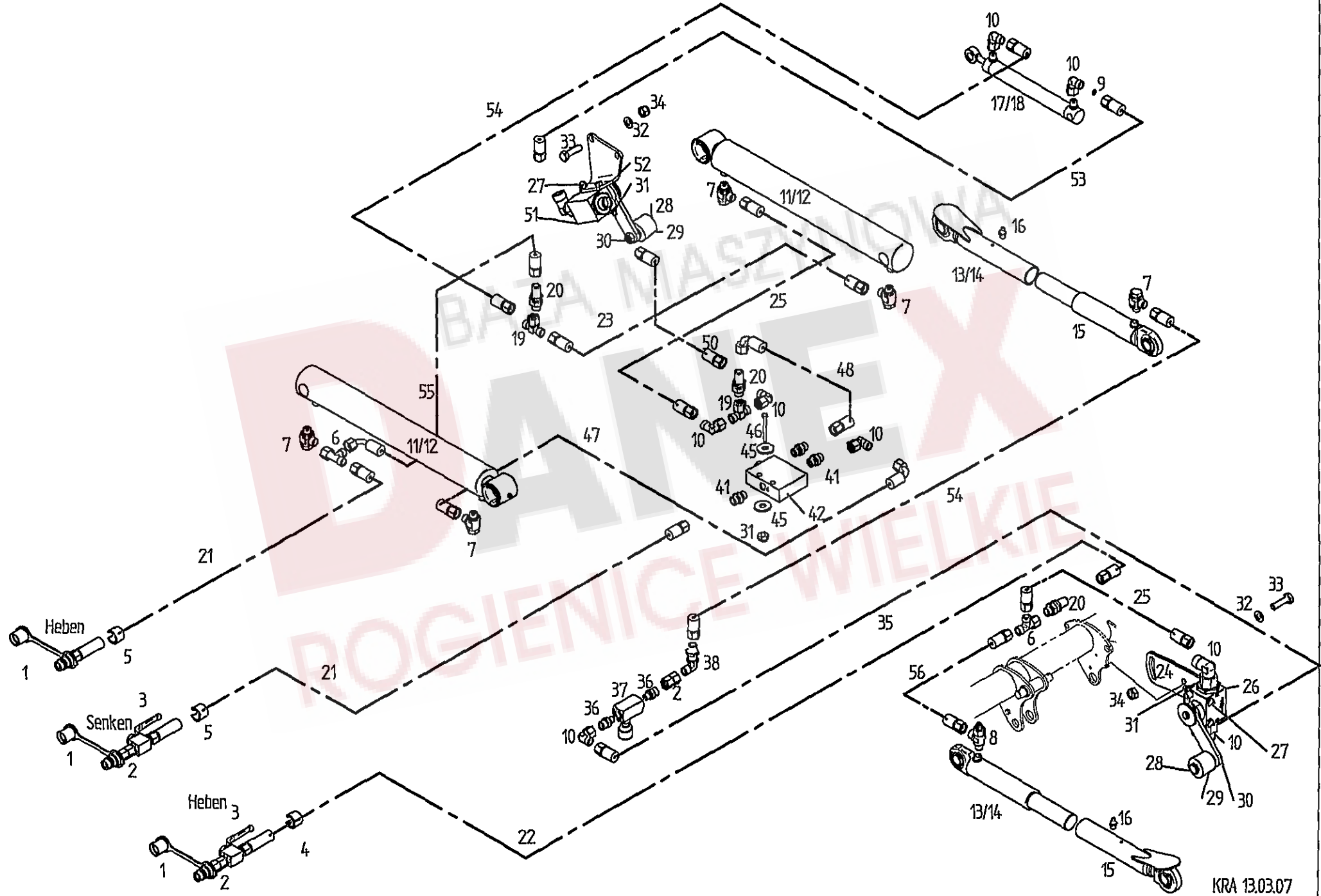
ERSATZTEILLISTE TAFEL - TABLE - PLAN - TAV.

4



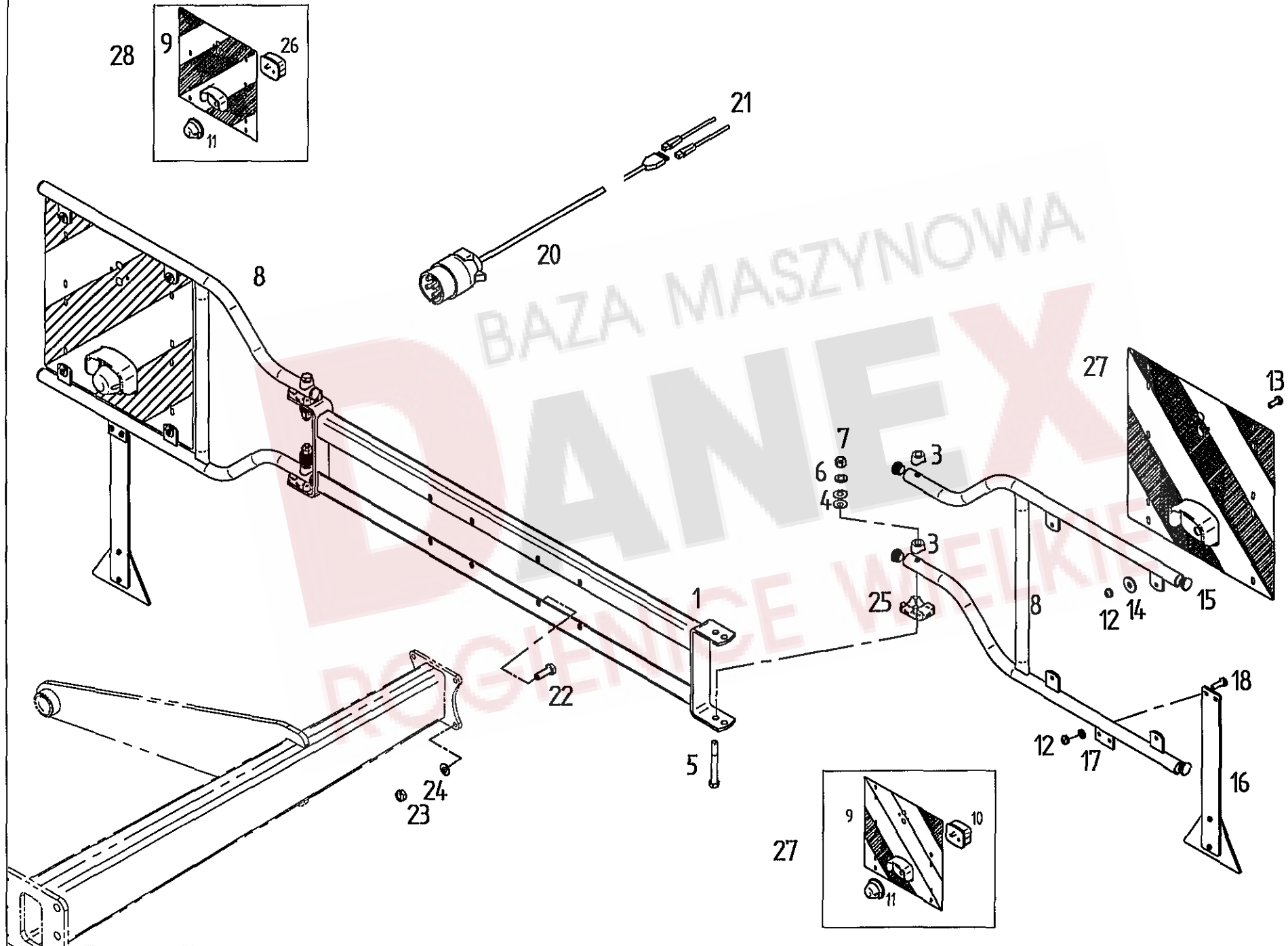
| Pos | Nr. | TS 2000 | Bezeichnung des Teiles | Description of the part | Désignation de la pièce |
|-----|--------|---------|---|---|--|
| | | | x=Verschleißteil x=Wear part x=Pièces d'usure | *=kein Ersatzteil *=no spare parts *=pas de pièce de rechange | s=Sonderzubehör s=Special equipment s=Équipement special |
| | | | Rahmen hinten..... | Frame back..... | Châssis arrière |
| 1 | 165497 | o | Rahmen hinten mit Buchsen..... | Frame, back with sockets..... | Cadre, en arrière avec douilles |
| 2 | 108292 | o | Kegelschmiernippel A S8x1 DIN71412..... | Conical grease nipple..... | Graisneur conique |
| 3 | 150643 | o | Bundbuchse 45 W 50 / 60x30..... | Flange sleeve..... | Douille à collet |
| 4 | 152136 | o | Parabelfeder KP 118x77 NR60 60 SHORE..... | Parabola spring..... | Ressort parabole |
| 5 | 163276 | o | Scheibe..... | Washer..... | Rondelle |
| 6 | 116699 | o | 6kt-Mutter M16- 8 -A0C DIN985..... | Hexagonal nut..... | Écrou hexagonal |
| 7 | 165042 | o | Hydraulikzylinder | Hydraulic cylinder..... | Vérin hydraulique |
| 8 | 151944 | o | Dichtungssatz für 165042..... | Set of seals for 165042..... | Jeu de joints pur 165042 |
| 11 | 126242 | o | Stütz-Scheibe 35x45x 2.5 DIN988..... | Supporting plate..... | Rondelle de support |
| 12 | 162257 | o | Achse..... | Axle..... | Essieu |
| 13 | 162245 | o | Bundbuchse..... | Flange sleeve..... | Douille à collet |
| 14 | 117772 | o | 6kt-Schr. M10X 40- 8.8-A0C DIN933..... | Hexagonal bolt..... | Boulon hexagonal |
| 15 | 108441 | o | 6kt-Mutter M10- 8 -A0C DIN985..... | Hexagonal nut..... | Écrou hexagonal |
| 16 | 165647 | o | Schwenkträger hinten..... | Swivel support, back..... | Support pivotant, en arrière |
| 18 | 165185 | o | Ring..... | Ring..... | Anneau |
| 19 | 165506 | o | Heckträger mit Buchse..... | Rear support with socket..... | Support arrière avec douille |
| 20 | 123132 | o | Bundbuchse 35W39/50x30..... | Flange sleeve..... | Douille à collet |
| 21 | 127987 | o | 6kt-Schr. M16x 40-100-Vrp,Vpl. Dac..... | Hexagonal bolt..... | Boulon hexagonal |
| 22 | 128708 | o | 6kt-Mutter M16- 10-A0C Vrp..... | Hexagonal nut..... | Écrou hexagonal |
| 24 | 150459 | o | Stellring..... | Adjusting ring..... | Bague de réglage |
| 25 | 107475 | o | Spannstift ISO 8752- 10x 50-A-ST Dac..... | Tensioning bolt..... | Goupille de serrage |
| 26 | 165606 | o | Stellring..... | Adjusting ring..... | Bague de réglage |
| 27 | 127919 | o | Spannstift ISO 8752- 13x 70-A-ST Dac..... | Tensioning bolt..... | Goupille de serrage |
| 28 | 165367 | o | Schwinge hinten mit Buchsen..... | Swing jaw, back with sockets..... | Bras oscillant, en arrière avec douilles |
| 29 | 131865 | o | Stellring..... | Adjusting ring..... | Bague de réglage |
| 31 | 165332 | o | Druckzylinder..... | Pressure cylinder..... | Vérin de pression |
| 32 | 162611 | o | Dichtungssatz für 165332..... | Set of seals for 165332..... | Jeu de joints pur 165332 |
| 33 | 165055 | o | Schwingenachse..... | Swing jaw axle..... | Axe du bras oscillant |
| 37 | 165290 | o | Konsole rechter Kreisel vorn..... | Bracket..... | Console |
| 38 | 127572 | o | Passscheibe 40x50x1,5 DIN 988..... | Adjusting washer..... | Rondelle d' austage |
| 40 | 165340 | o | Gleitstück..... | Slider | Pièce coulissante |
| 42 | 165132 | o | Lenker B..... | Link assy B..... | Ensemble de direction B |
| 43 | 165053 | o | Lenker A..... | Link assy A..... | Ensemble de direction A |
| 44 | 124517 | o | Scheibe DIN7349- 17 -A0C..... | Washer..... | Rondelle |
| 45 | 127859 | o | 6kt-Schr. M16x 30- 8.8-A0C DIN933 Vpl..... | Hexagonal bolt..... | Boulon hexagonal |
| 46 | 107454 | o | Spannstift ISO 8752- 6x50-A-ST Dac..... | Tensioning bolt..... | Goupille de serrage |
| 47 | 124687 | o | Rückstrahler gelb..... | Reflector yellow..... | Catadioptre jaune |
| 48 | 108589 | o | 6kt-Mutter M12- 8 -A0C DIN985..... | Hexagonal nut..... | Écrou hexagonal |
| 49 | 108455 | o | Scheibe DIN 125- 21 -A0C..... | Washer..... | Rondelle |
| 50 | 127262 | o | Scheibe DIN 9021- 22-A0C..... | Washer..... | Rondelle |
| 51 | 127521 | o | Spannstift ISO 8752- 16x 30-A-ST Dac..... | Tensioning bolt..... | Goupille de serrage |
| 52 | 161168 | o | Kugel D=60..... | Ball..... | Bille |
| 53 | 128430 | o | Gummipuffer..... | Rubber buffer..... | Tampon en caoutchouc |
| 54 | 128499 | o | 6kt-Schr. M20x1.5x 40-8.8-A0C DIN961 Vpl..... | Hexagonal bolt..... | Boulon hexagonal |
| 55 | 165543 | o | Konsole rechter Kreisel hinten..... | Bracket..... | Console |
| 56 | 165535 | o | Haube hinten..... | Cover back..... | Capot arrière |
| 57 | 116614 | o | 6kt-Schr. M8x 25- 8.8-A0C DIN933..... | Hexagonal bolt..... | Boulon hexagonal |
| 58 | 108531 | o | 6kt-Mutter M8- 8 -A0C DIN985..... | Hexagonal nut..... | Écrou hexagonal |
| 59 | 105421 | o | Scheibe DIN9021- 8.4-A0C..... | Washer..... | Rondelle |

ERSATZTEILLISTE TAFEL - TABLE - PLAN - TAV. 5



| Pos | Nr. | TS 2000 | x=Verschleißteil x=Wear part x=Pièces d'usure | *=kein Ersatzteil *=no spare parts *=pas de pièce de rechange | s=Sonderzubehör s=Special equipment s=Équipement special |
|-----|--------|---------|---|---|--|
| | | | Bezeichnung des Teiles | Description of the part | Désignation de la pièce |
| | | | Hydraulik..... | Hydraulic | Hydraulique |
| 1 | 128070 | o | SVK-Stecker ISO7241-12.5/10S/A3C..... | SVk - plug..... | Fiche SVK |
| 2 | 128120 | o | Gerader Zwischenstutzen..... | Screw fitting..... | Raccord à vis |
| 3 | 162745 | o | Block-Kugelhahn DN 6/10S/A3C..... | Ball valve..... | Robinet à boisseau sphérique |
| 4 | 135883 | o | Kennzeichnungsclip rot..... | Red marking clip..... | Clip à repère rouge |
| 5 | 135874 | o | Kennzeichnungsclip blau..... | Blue marking clip..... | Clip à repère bleu |
| 6 | 127980 | o | L-Verschraubung mit Dichtkegel | Screw fitting | Raccord à vis |
| 7 | 126862 | o | Hochdruck-Schwenkverschraubung..... | Screw fitting..... | Raccord à vis |
| 8 | 123759 | o | Drosselventil doppeltwirkend kpl..... | Throttle valve..... | Soupage d' étranglement |
| 9 | 151070 | o | Drosselscheibe 10x1..... | Throttle plate..... | Écran d' étranglement |
| 10 | 127902 | o | Winkelverschraubung m.Dichtkegel..... | Adjustable elbow union..... | Raccord à vis coudé réglable |
| 11 | 165042 | o | Hydraulikzylinder | Hydraulic cylinder..... | Vérin hydraulique |
| 12 | 151944 | o | Dichtungssatz für 165042..... | Set of seals for 165042..... | Jeu de joints pur 165042 |
| 13 | 165332 | o | Druckzylinder..... | Pressure cylinder..... | Vérin de pression |
| 14 | 162611 | o | Dichtungssatz für 165332..... | Set of seals for 165332..... | Jeu de joints pur 165332 |
| 15 | 165340 | o | Gleitstück..... | Slider | Pièce coulissante |
| 16 | 108292 | o | Kegelschmiernippel A S8x1 DIN71412..... | Conical grease nipple..... | Graisser conique |
| 17 | 165131 | o | Hydraulikzylinder | Hydraulic cylinder..... | Vérin hydraulique |
| 18 | 164378 | o | Dichtungssatz für 165131..... | Set of seals for 165131..... | Jeu de joints pur 165131 |
| 19 | 127901 | o | T-Verschraubung mit Dichtkegel..... | Screw fitting | Raccord à vis |
| 20 | 127978 | o | Gerade Schottverschraubung..... | Screw fitting | Raccord à vis |
| 21 | 165670 | x | Hydraulikschl. DIN20066-2SN 6PP 7300P..... | Hydraulic hose..... | Flexible hydraulique |
| 22 | 165671 | x | Hydraulikschl. DIN20066-2SC 6PP 9750P..... | Hydraulic hose..... | Flexible hydraulique |
| 23 | 165673 | x | Hydraulikschl. DIN20066-2SN 6PP 700P..... | Hydraulic hose..... | Flexible hydraulique |
| 24 | 165623 | o | Halter..... | Support..... | Support |
| 25 | 164532 | x | Hydraulikschl. DIN20066-2SC 6PP 400P..... | Hydraulic hose..... | Flexible hydraulique |
| 26 | 164694 | o | Absperrhahn 45Grad HBKH-10S..... | Stop valve..... | Robine d' arrêt |
| 27 | 127289 | o | 6kt-Schr.M 6X 50- 8.8-A0C DIN931..... | Hexagonal bolt..... | Boulon hexagonal |
| 28 | 116514 | o | 6kt-Schr.M 8X 45- 8.8-A0C DIN931..... | Hexagonal bolt..... | Boulon hexagonal |
| 29 | 123256 | o | Rolle..... | Roller..... | Poulie |
| 30 | 116684 | o | 6kt-Mutter M8- 8 -A0C DIN934..... | Hexagonal nut..... | Écrou hexagonal |
| 31 | 106903 | o | 6kt-Mutter M6- 8 -A0C DIN985..... | Hexagonal nut..... | Écrou hexagonal |
| 32 | 115972 | o | Scheibe DIN 125- 8,4 -A0C..... | Washer..... | Rondelle |
| 33 | 105483 | o | 6kt-Schr.M 8X 30- 8.8-A0C DIN933..... | Hexagonal bolt..... | Boulon hexagonal |
| 34 | 127592 | o | 6kt-Mutter M8- 10 -A0C DIN982..... | Hexagonal nut..... | Écrou hexagonal |
| 35 | 165437 | x | Hydraulikschl. DIN20066-2SC 6PP 3300P..... | Hydraulic hose..... | Flexible hydraulique |
| 36 | 128420 | o | Gerade Einschraubverschraubung | Screw fitting | Raccord à vis |
| 37 | 164637 | o | Drosselrückschlagventil NG 08..... | Throttle valve | Soupage d' étranglement |
| 38 | 128000 | o | W. Schottverschraubung WSV10-S OMD A3C.. | Bulkhead stuffing box with angle..... | Raccordement à vis coudé |
| 40 | 128283 | o | Konus-Reduzieranschluss m. Dicht..... | Reducing coupling..... | Raccord de réduction |
| 41 | 128282 | o | Gerade Einschraubverschraubung | Screw fitting | Raccord à vis |
| 42 | 163776 | o | Stromteiler MTDA 08-050 M..... | Partition..... | Partage |
| 43 | 128281 | o | Gerade Einschraubverschraubung | Screw fitting | Raccord à vis |
| 45 | 115970 | o | Scheibe DIN 125- 6,4 -A0C..... | Washer..... | Rondelle |
| 46 | 128404 | o | 6kt-Schr.M 6X 65- 8.8-A0C DIN931..... | Hexagonal bolt..... | Boulon hexagonal |
| 47 | 163614 | x | Hydraulikschl. DIN20066-2SN 6PP 900P..... | Hydraulic hose..... | Flexible hydraulique |
| 48 | 161323 | x | Hydraulikschl. DIN20066-2SN 6PP 1200P..... | Hydraulic hose..... | Flexible hydraulique |
| 50 | 164286 | x | Hydraulikschl. DIN20066-2SN 6PP 350P..... | Hydraulic hose..... | Flexible hydraulique |
| 51 | 132454 | o | Absperrhahn 90Grad HBKH-10S..... | Stop valve..... | Robine d' arrêt |
| 52 | 165626 | o | Halter..... | Support..... | Support |
| 53 | 165436 | x | Hydraulikschl. DIN20066-2SC 6PP 4150P..... | Hydraulic hose..... | Flexible hydraulique |
| 54 | 165439 | x | Hydraulikschl. DIN20066-2SC 6PP 4700P..... | Hydraulic hose..... | Flexible hydraulique |
| 55 | 152255 | x | Hydraulikschl. DIN20066-2SN 6PP 2100P..... | Hydraulic hose..... | Flexible hydraulique |
| 56 | 165673 | x | Hydraulikschl. DIN20066-2SN 6PP 700P..... | Hydraulic hose..... | Flexible hydraulique |

ERSATZTEILLISTE TAFEL - TABLE - PLAN - TAV. 6



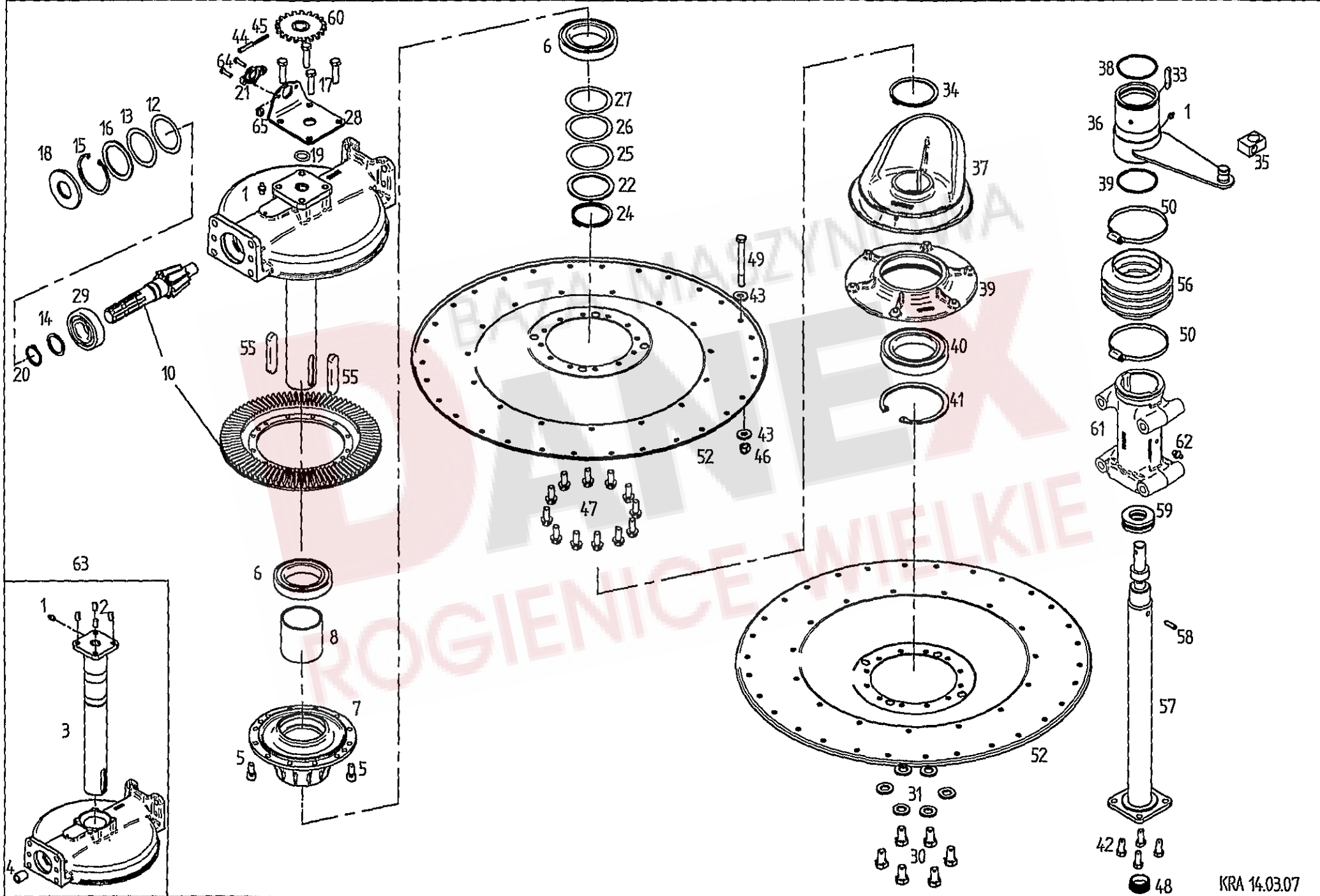
Tafel, Table, Plan, Tav.

6

| Pos | Nr. | TS 2000 | x=Verschleißteil x=Wear part x=Pièces d'usure | *=kein Ersatzteil *=no spare parts *=pas de pièce de rechange | s=Sonderzubehör s=Special equipment s=Équipement special |
|-----|--------|---------|---|---|--|
| | | | Bezeichnung des Teiles | Description of the part | Désignation de la pièce |
| | | | Heckträger/Beleuchtung..... | Backside carrier/Lights..... | Support d' avant/Éclairage |
| 1 | 164736 | o | Träger..... | Carrier | Support |
| 3 | 122795 | o | Unterlage..... | Support..... | Support |
| 4 | 107096 | o | Tellerfeder 28x12.2x1 verz..... | Disc spring..... | Ressort à disques |
| 5 | 116538 | o | 6kt-Schr. M12x100-8.8-A0C DIN931..... | Hexagonal bolt..... | Boulon hexagonal |
| 6 | 127899 | o | Scheibe DIN 125-13..... | Washer..... | Rondelle |
| 7 | 127564 | o | 6kt.-Mutter DIN 982-M 12-10-A0C | Hexagonal nut..... | Écrou hexagonal |
| 8 | 164739 | o | Warntafelhalter..... | Warning sign support..... | Support de tableau d'avertissement |
| 9 | 150581 | o | Warntafel..... | Warning sign..... | Tableau d'avertissement |
| 10 | 162090 | o | Dreikammerleuchte BBS 95 links..... | Three unit lamp, left-hand side..... | Feus trois lampes, à gauche |
| 11 | 162092 | o | Positionsleuchte weiss PL86..... | Position lamp white..... | Feu de position blanc |
| 12 | 106903 | o | 6kt-Mutter M 6- 8 -A0C DIN985..... | Hexagonal nut..... | Écrou hexagonal |
| 13 | 116607 | o | 6kt.-Schraube DIN 933-M6x16-8.8-A0C | Hexagonal bolt..... | Boulon hexagonal |
| 14 | 116030 | o | Scheibe DIN 9021-7,4-A0C..... | Washer..... | Rondelle |
| 15 | 127938 | o | Lamellenstopfen EP 620 GL 25..... | Lamellar plug..... | Bouchon à lamelles |
| 16 | 162843 | o | Pendel mit Dreieckrückstrahler..... | Pendulum arm with reflector..... | Bras oscillant avec catadioptre |
| 17 | 115970 | o | Scheibe DIN 125- 6.4-A0C..... | Washer..... | Rondelle |
| 18 | 116608 | o | 6kt-Schr. M 6x20- 8.8-A0C DIN933..... | Hexagonal bolt..... | Boulon hexagonal |
| 20 | 165365 | o | Hauptkabel 6x0.75 13 m..... | Main cable..... | Câble principal |
| 21 | 127725 | o | Reparaturset Stecker 10-Pol..... | Repairing set plug..... | Connecteur du reparation |
| 22 | 116614 | o | 6kt-Schr. M 8X 25- 8.8 A0C DIN933..... | Hexagonal bolt..... | Boulon hexagonal |
| 23 | 108531 | o | 6kt-Mutter M 8- 8 -A0C DIN985..... | Hexagonal nut..... | Écrou hexagonal |
| 24 | 115972 | o | Scheibe DIN 125- 8.4-A0C..... | Washer..... | Rondelle |
| 25 | 165459 | o | Scharnierstück..... | Hinge piece | Pièce de charnière |
| 26 | 162091 | o | Dreikammerleuchte BBS 95 rechts..... | Three unit lamp, right-hand side..... | Feus trois lampes, à droit |
| 27 | 162315 | o | Warntafel mit Leuchte, links..... | Warning sign with left hand warning light..... | Tableau d'avertissement avec lampe à gauche |
| 28 | 162316 | o | Warntafel mit Leuchte, rechts..... | Warning sign with right hand warning light..... | Tableau d'avertissement avec lampe à droite |

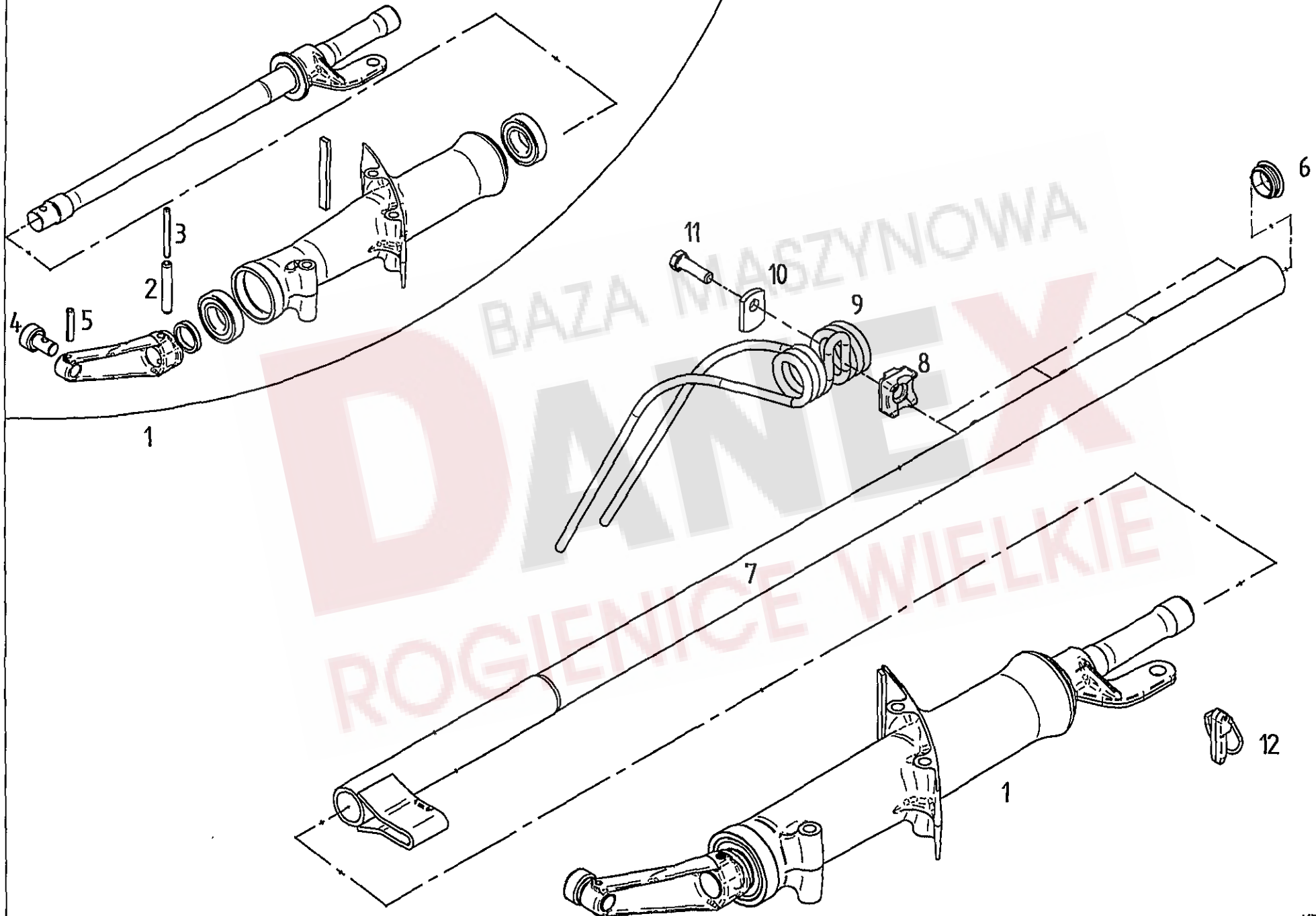
DANIEL
ROGIENICE WIELKIE

ERSATZTEILLISTE TAFEL - TABLE - PLAN - TAV. 7



| Pos | Nr. | TS 2000 | Bezeichnung des Teiles | Description of the part | Désignation de la pièce |
|-----|--------|---------|--|---|--|
| | | | x=Verschleißteil x=Wear part x=Pièces d'usure | *=kein Ersatzteil *=no spare parts *=pas de pièce de rechange | s=Sonderzubehör s=Special equipment s=Équipement special |
| | | | Kreiselkopf/Höhenverstellung..... Rotor head/Height adjustment... Boîtier/Réglage de la hauteur | | |
| 1 | 108292 | o | Kegelschmiernippel AS 8x1 DIN 71412..... | Conical grease nipple..... | Graisseur conique |
| 2 | 128389 | o | Spannstift DIN 7346-16x28-A-ST Dac..... | Tensioning pin..... | Goupille de serrage |
| 3 | 164580 | o | Kreiselachse..... | Rotor axle..... | Axe du rotor |
| 4 | 128694 | o | Nadelbüchse BK2538 DIN 618..... | Needle cage..... | Bague à aiguilles |
| 5 | 127962 | o | Zyl-Schr.M12x25-8.8- DIN912 Vpl..... | Cheese head..... | Vis à tête conique |
| 6 | 128479 | o | Rillenkugellager 6016 2 RS DIN 625..... | Grooved ball bearing..... | Roulement rainuré à billes |
| 7 | 164888 | o | Kreiselnabe..... | Rotor hub..... | Moyeu du rotor |
| 8 | 164892 | o | Distanzrohr..... | Distance pipe..... | Tube d'écartement |
| 10 | 164948 | o | Kegelradsatz..... | Gear set..... | Ensemble d'engrenages |
| 12 | 126753 | o | Paßscheibe 70x90x0,2 DIN 988..... | Adjusting washer..... | Rondelle d'austage |
| 13 | 126754 | o | Paßscheibe 70x90x0,3 DIN 988..... | Adjusting washer..... | Rondelle d'austage |
| 14 | 124955 | o | Stützscheibe 40x50x2,5 DIN 988..... | Supporting plate..... | Rondelle de support |
| 15 | 108653 | o | Sicherungsring 90x3 DIN 472..... | Snap ring..... | Circlip extérieur |
| 16 | 126458 | o | Stützscheibe 70x90x3,5 DIN 988..... | Supporting plate..... | Rondelle de support |
| 17 | 126656 | o | 6kt-Schr. M12x50-10.9-DIN931 Vpl.Dac..... | Hexagonal bolt..... | Boulon hexagonal |
| 18 | 127682 | o | WDR AS 40x90x8-NB DIN3760..... | Seal..... | Bague à lèvres avec ressort |
| 19 | 126750 | o | O-Ring 25X 5-N-NBR70 DIN3770 | Round seal..... | Joint torique d'étanchéité |
| 20 | 127838 | o | Sicherungsring 40x2,5 DIN 471..... | Snap ring..... | Circlip extérieur |
| 21 | 163293 | o | Flanschlager..... | Flange bearing..... | Palier de bride |
| 22 | 128475 | o | Stützscheibe 80x100x3,5 DIN 988..... | Supporting plate..... | Rondelle de support |
| 24 | 128447 | o | Sicherungsring 80x4 DIN 471..... | Snap ring..... | Circlip extérieur |
| 25 | 128449 | o | Paßscheibe 80x100x0,1 DIN 988..... | Adjusting washer..... | Rondelle d'austage |
| 26 | 128450 | o | Paßscheibe 80x100x0,3 DIN 988..... | Adjusting washer..... | Rondelle d'austage |
| 27 | 128451 | o | Paßscheibe 80x100x0,5 DIN 988..... | Adjusting washer..... | Rondelle d'austage |
| 28 | 164932 | o | Halter..... | Support..... | Support |
| 29 | 127769 | o | Rillenkugellager 6308 2 RS DIN 625..... | Grooved ball bearing..... | Roulement rainuré à billes |
| 30 | 126662 | o | 6kt-Schr. M12x25- 8.8-A0C DIN933 Vplus..... | Hexagonal bolt..... | Boulon hexagonal |
| 31 | 105186 | o | Scheibe DIN 125- 13 -A0C..... | Washer..... | Rondelle |
| 33 | 107169 | o | Paßfeder A10x8x50 DIN 6885 C45 K+V..... | Fitting spring..... | Ressort d'ajustage |
| 34 | 116042 | o | Sicherungsring 95x3 DIN 471..... | Snap ring..... | Circlip extérieur |
| 35 | 123595 | o | Gelenkstück..... | Joint piece..... | Pièce d'articulation |
| 36 | 164582 | o | Nabe, rechtsdrehend..... | Hub, rotating clockwise..... | Moyeu, tournant à droite |
| 37 | 164635 | o | Kurvenscheibe..... | Cam plate..... | Disque à came |
| 38 | 128472 | o | O-Ring 80X 3,55 DIN3770 | Round seal..... | Joint torique d'étanchéité |
| 39 | 164595 | o | Lagerflansch..... | Bearing flange..... | Bride de palier |
| 40 | 128471 | o | Rillenkugellager 6019 2 RS DIN 625..... | Grooved ball bearing..... | Roulement rainuré à billes |
| 41 | 128473 | o | Sicherungsring 145x4 DIN 472..... | Snap ring..... | Circlip extérieur |
| 42 | 126308 | o | 6kt-Schr. M12x30- 10.9 DIN933 Vpl. Dac..... | Hexagonal bolt..... | Boulon hexagonal |
| 43 | 122712 | o | Scheibe..... | Washer..... | Rondelle |
| 44 | 107465 | o | Spannstift ISO 8752- 8x40-A-ST Dac..... | Tensioning bolt..... | Goupille de serrage |
| 45 | 107441 | o | Spannstift ISO 8752- 5x40-A-ST Dac..... | Tensioning bolt..... | Goupille de serrage |
| 46 | 127564 | o | 6kt-Mutter DIN 982-M 12-10-A0C | Hexagonal nut..... | Écrou hexagonal |
| 47 | 135968 | o | 6kt-Schr.M12x30-100-Vripp Dac..... | Hexagonal bolt..... | Boulon hexagonal |
| 48 | 127977 | o | Lamellenstopfen..... | Lamellen plug..... | Bouchon à lamelles |
| 49 | 128034 | o | 6kt-Schr. M12x120- 10.9 DIN931 Dac..... | Hexagonal bolt..... | Boulon hexagonal |
| 50 | 128053 | o | Schlauchschele A100-120-W1-2 DIN3017..... | Hose clip..... | Collier pour chambre à air |
| 52 | 164551 | o | Glocke..... | Dome..... | Cloche |
| 55 | 128474 | o | Paßfeder A20x12x100 DIN 6885 C45 K+V..... | Fitting spring..... | Ressort d'ajustage |
| 56 | 164605 | o | Faltenbalg..... | Bellows..... | Soufflet |
| 57 | 164928 | o | Höhenverstellung, kompl..... | Height adjustment, cpl..... | Réglage de la hauteur, cpl. |
| 58 | 108745 | o | Spannstift ISO 8752- 8x30-A-ST Dac..... | Tensioning bolt..... | Goupille de serrage |
| 59 | 128470 | o | Axial-Rillenkugellager 512 05 DIN 711..... | Grooved ball thrust bearing..... | Butée à rainure à billes |
| 60 | 164936 | o | Zahnrad Z=19..... | Gear wheel..... | Roue dentée |
| 61 | 164636 | o | Achsführung..... | Axle guide..... | Guide d'essieu |
| 63 | 498481 | o | Kreiselkopf, montiert..... | Rotor head..... | Boîtier |
| 64 | 116609 | o | 6kt-Schr. M 6x25- 8.8-A0C DIN933..... | Hexagonal bolt..... | Boulon hexagonal |
| 65 | 106903 | o | 6kt-Mutter M 6- 8 -A0C DIN985..... | Hexagonal nut..... | Écrou hexagonal |

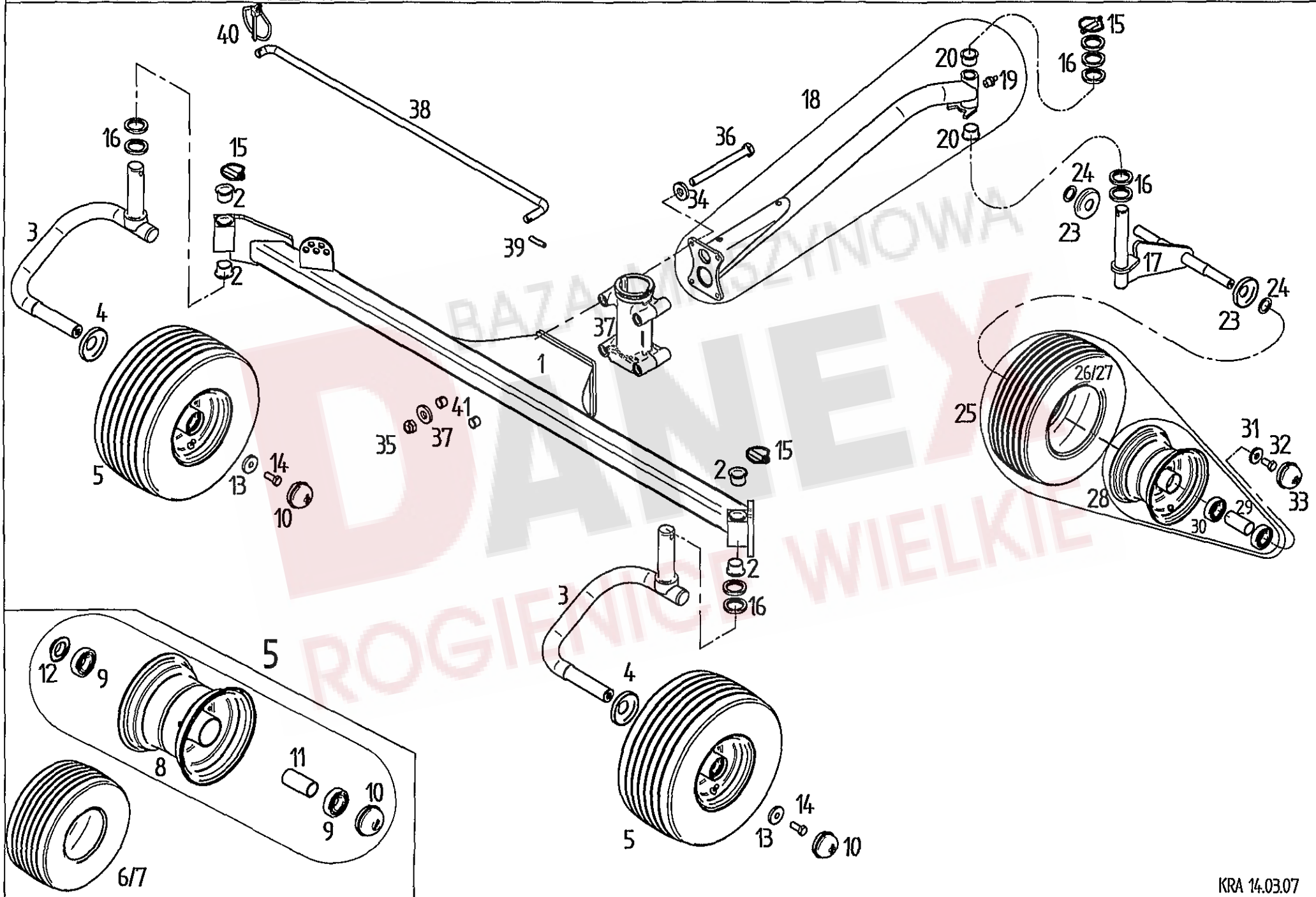
ERSATZTEILLISTE TAFEL - TABLE - PLAN - TAV. 8



| Pos | Nr. | TS 2000 | x=Verschleißteil x=Wear part x=Pièces d'usure | *=kein Ersatzteil *=no spare parts *=pas de pièce de rechange | s=Sonderzubehör s=Special equipment s=Équipement special |
|-----|--------|---------|---|---|--|
| | | | Bezeichnung des Teiles | Description of the part | Désignation de la pièce |
| | | | Zinkenträger..... | Tine arm..... | Support de dents |
| 1 | 498447 | o | Kreiselarm, kompl. | Rotor arm, cpl. | Bras rotatif, cpl. |
| 2 | 106869 | o | Spannstift ISO 8752-10x60-A-ST Dacromet..... | Tensioning pin..... | Goupille de serrage |
| 3 | 107456 | o | Spannstift ISO 8752- 6x60-A-ST Dacromet..... | Tensioning pin..... | Goupille de serrage |
| 4 | 162071 | o | Laufrolle..... | Roller..... | Poulie |
| 5 | 128495 | o | Spannstift ISO 8752- 7x36-A-ST Dacromet..... | Tensioning pin..... | Goupille de serrage |
| 6 | 128426 | o | Lamellenstopfen..... | Lamellen plug..... | Bouchon à lamelles |
| 7 | 161631 | o | Zinkenträger 1340..... | Tine arm..... | Support de dents |
| 8 | 161379 | o | Klemmstück..... | Clamp..... | Collier |
| 9 | 160111 | x | Federzinken..... | Tine, flexible..... | Pointe, flexible |
| 10 | 160089 | o | Unterlage..... | Support..... | Support |
| 11 | 126383 | o | 6kt.-Schr. DIN 933-M 12x40-10.9-A0C Vpl..... | Hexagonal bolt..... | Boulon hexagonal |
| 12 | 165162 | o | Klappstecker 16,5 x 35 FELLA..... | Folding plug..... | Esses d'essieu |

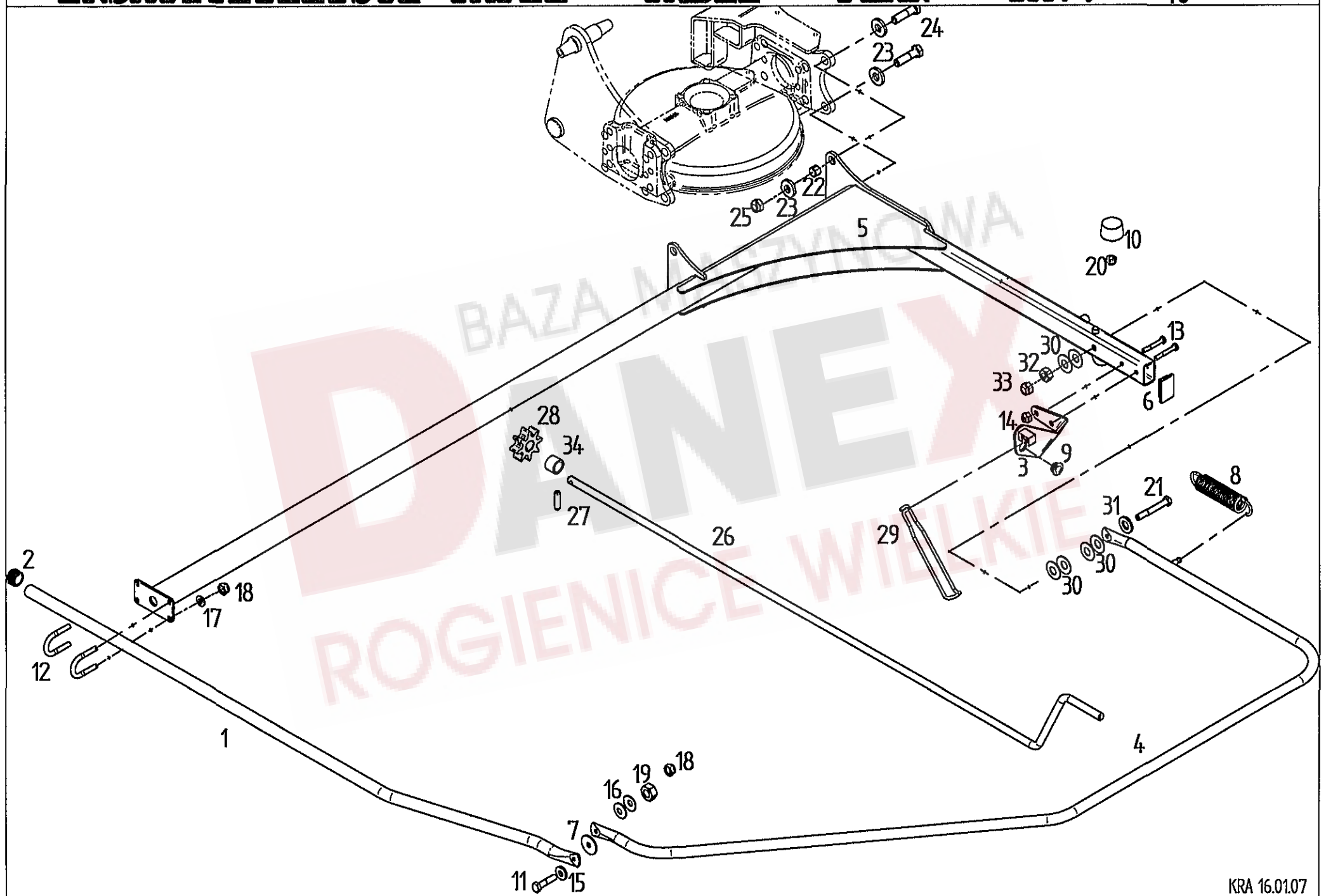
BAZA MASZYNOWA
DANEX
 ROGIENICE WIELKIE

ERSATZTEILLISTE TAFEL - TABLE - PLAN - TAV. 9



| Pos | Nr. | TS 2000 | x=Verschleißteil x=Wear part x=Pièces d'usure Bezeichnung des Teiles | *=kein Ersatzteil *=no spare parts *=pas de pièce de rechange Description of the part | s=Sonderzubehör s=Special equipment s=Équipement special Désignation de la pièce |
|-----|--------|---------|---|--|---|
| | | | Achsen, Laufräder..... | Axle, track wheel..... | Axe, Roue |
| 1 | 165407 | o | Achse mit Lagerbuchsen..... | Axle with bushings..... | Essieu avec douille |
| 2 | 164855 | o | Bundbuchse 35W39/50x30R..... | Flange sleeve..... | Douille à collet |
| 3 | 165404 | o | Laufachse..... | Traversing axle..... | Axe de roulement |
| 4 | 163864 | o | Schutzscheibe..... | Protective plate..... | Plaque de protection |
| 5 | 163809 | x | Laufrad, kompl. 18x8.50-8..... | Track wheel..... | Roue |
| 6 | 128059 | x | Reifen 18x8,50-8 6PR Rille..... | Surface..... | Couverture |
| 7 | 128060 | x | Schlauch 18x8,50-8..... | Hose..... | Chambre à air |
| 8 | 163810 | o | Tiefbettfelge 7.00 Ix8..... | Drop base rim | Jante creuse |
| 9 | 105327 | o | Rillenkugellager 6206 2RS DIN625..... | Grooved ball bearing..... | Roulement rainuré à billes |
| 10 | 126920 | o | Abschlußkappe D=62..... | Sealing hat..... | Chapeau de fermeture |
| 11 | 163819 | o | Distanzrohr..... | Distance pipe..... | Tube d'écartement |
| 12 | 163820 | o | Dichtring..... | Seal ring | Bague d'étanchéité |
| 13 | 164333 | o | Scheibe..... | Washer | Rondelle |
| 14 | 127641 | o | 6kt.-Schraube DIN 933-M12x30-8.8-A0C Vpl..... | Hexagonal bolt..... | Boulon hexagonal |
| 15 | 108671 | o | Klappstecker 10x45 DIN 11023 ZN3..... | Folding plug..... | Esses d'essieu |
| 16 | 162411 | o | Scheibe..... | Washer..... | Rondelle |
| 17 | 164845 | o | Radträger..... | Wheel guide..... | Guide de roue |
| 18 | 165410 | o | Radausleger mit Lagerbuchsen..... | Wheel guide with bushing..... | Guide de roue avec douille |
| 19 | 108292 | o | Kegelschmiernippel A S8x1 DIN71412..... | Conical grease nipple..... | Graisneur conique |
| 20 | 151241 | o | Bundbuchse 35W39/47x26..... | Flange sleeve..... | Douille à collet |
| 23 | 150084 | o | Schutzscheibe hinten..... | Protective plate..... | Plaque de protection |
| 24 | 127570 | o | Pass-Scheibe 25x36x2 DIN988..... | Adjusting washer..... | Rondelle d' austage |
| 25 | 126667 | x | Laufrad mont. 16x6.50-8..... | Track wheel..... | Roue |
| 26 | 121091 | x | Decke 16x6.50-8 IMP 4PR V64..... | Tire..... | Pneu |
| 27 | 121092 | x | Schlauch 16x6.50-8 TR13..... | Tube..... | Chambre à air |
| 28 | 121090 | o | Felge 5.50Ax8..... | Rim..... | Jante |
| 29 | 128058 | o | Distanzrohr..... | Distance pipe..... | Tube d'écartement |
| 30 | 117363 | o | Rillenkugellager 6205 2RS DIN625..... | Grooved ball bearing..... | Roulement à rainure à billes |
| 31 | 130655 | o | Scheibe 13 / 35/ 5..... | Washer..... | Rondelle |
| 32 | 126662 | o | 6kt-Schr. M12x25- 8.8-A0C DIN933 Vplus..... | Hexagonal bolt..... | Boulon hexagonal |
| 33 | 121327 | o | Abschlusskappe D=52..... | Sealing hat..... | Chapeau de fermeture |
| 34 | 124517 | o | Scheibe DIN7349- 17 -A0C..... | Washer..... | Rondelle |
| 35 | 116699 | o | 6kt-Mutter M16- 8 -A0C DIN985..... | Hexagonal nut..... | Écrou hexagonal |
| 36 | 127997 | o | 6kt-Schr. M16x170- 8.8-A0C DIN933..... | Hexagonal bolt..... | Boulon hexagonal |
| 37 | 164636 | o | Achsführung..... | Axle guide..... | Guide d' essieu |
| 38 | 164795 | o | Stange..... | Rod..... | Barre |
| 39 | 107449 | o | Spannstift ISO 8752- 6x30-A-ST Dac..... | Tensioning pin..... | Goupille de serrage |
| 40 | 124053 | o | Klappstecker 6x42 DIN 11023 ZN3..... | Folding plug..... | Esses d' essieu |
| 41 | 128476 | o | Spannstift DIN 7346- 21x16 Dac..... | Tensioning pin..... | Goupille de serrage |

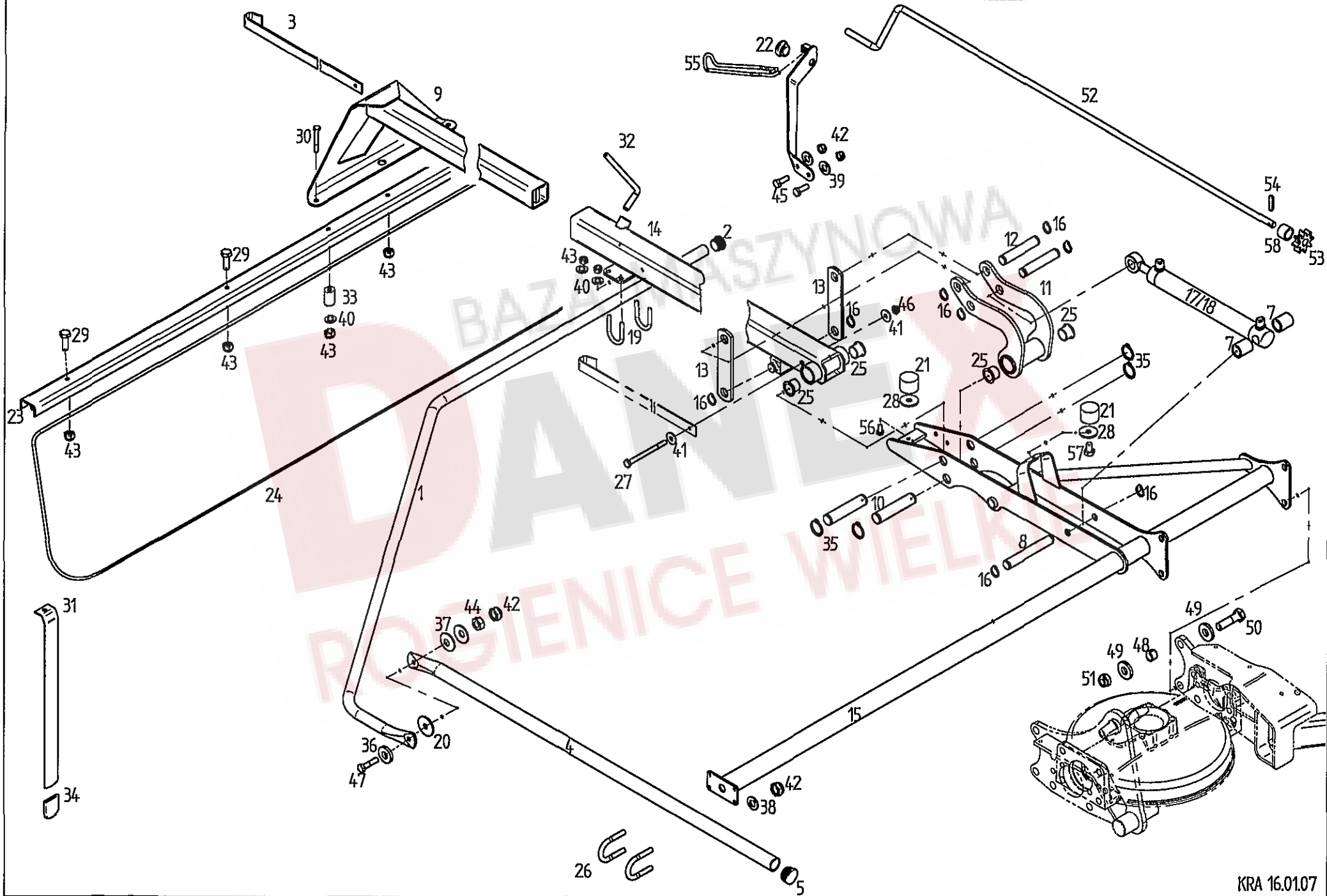
ERSATZTEILLISTE TAFEL - TABLE - PLAN - TAV. 10



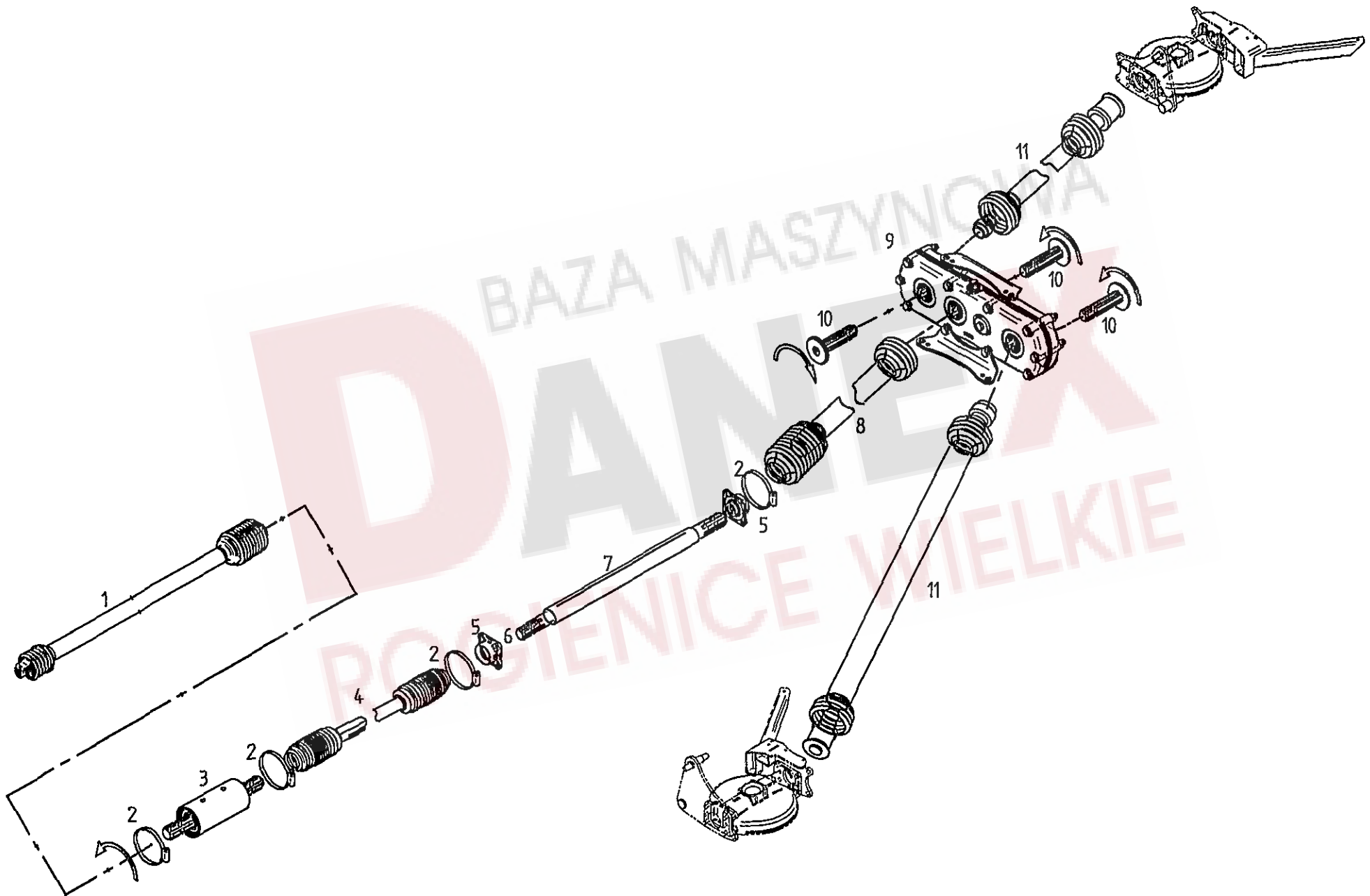
| Pos | Nr. | TS 2000 | x=Verschleißteil x=Wear part x=Pièces d'usure | *=kein Ersatzteil *=no spare parts *=pas de pièce de rechange | s=Sonderzubehör s=Special equipment s=Équipement special |
|-----|--------|---------|---|---|--|
| | | | Bezeichnung des Teiles | Description of the part | Désignation de la pièce |
| | | | Kreiselschutz vorn..... | Front guard..... | Protection, avant |
| 1 | 165298 | o | Schutzrohr..... | Protective tube..... | Tube de protection |
| 2 | 128188 | o | Lamellenstopfen..... | Lamellen plug..... | Bouchon à lamelles |
| 3 | 165463 | o | Kurbelhalter vorne..... | Crank holder frontside..... | Support de manivelle avant |
| 4 | 165008 | o | Schutzbogen..... | Arc-shaped guard..... | Pièce de protection |
| 5 | 165022 | o | Schutzträger..... | Guard support..... | Support protecteur |
| 6 | 127930 | o | Vierkantstopfen..... | Square plugscrew..... | Bouchon carré |
| 7 | 164341 | o | Kunststoffscheibe 10,5x45x3..... | Washer..... | Rondelle |
| 8 | 132982 | o | Zugfeder..... | Pulling spring..... | Ressort de tension |
| 9 | 162879 | o | Lagerbuchse..... | Bearing bush..... | Coussinet |
| 10 | 131506 | o | Gummipuffer..... | Rubber buffer..... | Tampon en caoutchouc |
| 11 | 116518 | o | 6kt-Schr. M10x45-8.8-A0C DIN931..... | Hexagonal bolt..... | Boulon hexagonal |
| 12 | 150915 | o | Bügelschraube M 10- 38 5.8 A3C DIN 3570..... | Stirrup bolt..... | Boulon étrier |
| 13 | 127222 | o | 6kt-Schr. M8X 60- 8.8-A0C DIN931..... | Hexagonal bolt..... | Boulon hexagonal |
| 14 | 127510 | o | 6kt-Mutter M8- 10 -A0C DIN985..... | Hexagonal nut..... | Écrou hexagonal |
| 15 | 116118 | o | Scheibe DIN 7349- 10.5-A0C..... | Washer..... | Rondelle |
| 16 | 126825 | o | Tellerfeder 28x10.2x1.5 MV8..... | Disc spring..... | Ressort à disques |
| 17 | 115973 | o | Scheibe DIN 125- 10.5-A0C..... | Washer..... | Rondelle |
| 18 | 108441 | o | 6kt-Mutter M10- 8 -A0C DIN985..... | Hexagonal nut..... | Écrou hexagonal |
| 19 | 116685 | o | 6kt-Mutter M10- 8 -A0C DIN934..... | Hexagonal nut..... | Écrou hexagonal |
| 20 | 106903 | o | 6kt-Mutter M6- 8 -A0C DIN985..... | Hexagonal nut..... | Écrou hexagonal |
| 21 | 116536 | o | 6kt-Schr. M12x90-8.8-A0C DIN931..... | Hexagonal bolt..... | Boulon hexagonal |
| 22 | 128476 | o | Spannstift DIN 7346- 21x16 Dac..... | Tensioning pin..... | Goupille de serrage |
| 23 | 124517 | o | Scheibe DIN 7349- 17-A0C..... | Washer..... | Rondelle |
| 24 | 116637 | o | 6kt-Schr. M16x50-8.8-A0C DIN933..... | Hexagonal bolt..... | Boulon hexagonal |
| 25 | 116699 | o | 6kt-Mutter M16- 8 -A0C DIN985..... | Hexagonal nut..... | Écrou hexagonal |
| 26 | 160214 | o | Kurbel..... | Crank..... | Manivelle |
| 27 | 108745 | o | Spannstift ISO 8752- 8x30-A-ST Dac..... | Tensioning pin..... | Goupille de serrage |
| 28 | 164943 | o | Rietzel..... | Pinion..... | Pignon |
| 29 | 165462 | o | Klammer..... | Bracket..... | Crochet |
| 30 | 107096 | o | Tellerfeder 28x12.2x1 MV8..... | Disc spring..... | Ressort à disques |
| 31 | 117825 | o | Scheibe DIN 1441- 13-A0C..... | Washer..... | Rondelle |
| 32 | 116686 | o | 6kt-Mutter M12- 8 -A0C DIN934..... | Hexagonal nut..... | Écrou hexagonal |
| 33 | 127564 | o | 6kt-Mutter M12- 10 -A0C DIN982..... | Hexagonal nut..... | Écrou hexagonal |
| 34 | 151081 | o | Buchse..... | Bushing..... | Douille |

ERSATZTEILLISTE TAFEL - TABLE - PLAN - TAV.

11



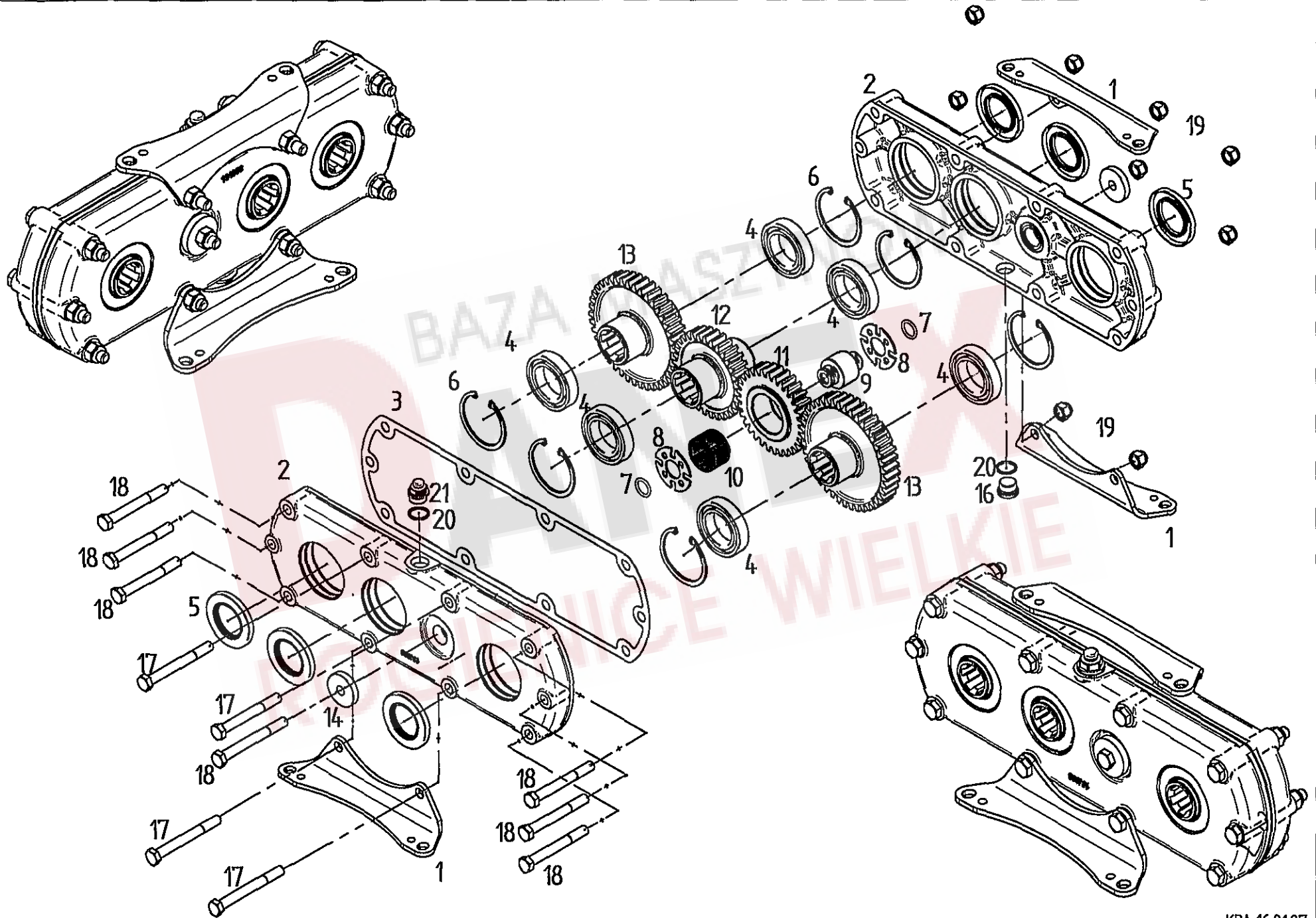
| Pos | Nr. | TS 2000 | x=Verschleißteil x=Wear part x=Pièces d'usure | *=kein Ersatzteil *=no spare parts *=pas de pièce de rechange | s=Sonderzubehör s=Special equipment s=Équipement special |
|-----|--------|---------|---|---|--|
| | | | Bezeichnung des Teiles | Description of the part | Désignation de la pièce |
| | | | Kreiselschutz hinten..... | Backside guard..... | Protection, arrière |
| 1 | 165327 | o | Schutzbogen..... | Arc-shaped guard..... | Pièce de protection |
| 2 | 128275 | o | Lamellenstopfen..... | Lamellen plug..... | Bouchon à lamelles |
| 3 | 165301 | o | Sicherungshaken..... | Safety hook..... | Crochet de sûreté |
| 4 | 165299 | o | Schutzrohr..... | Protective tube..... | Tube de protection |
| 5 | 128188 | o | Lamellenstopfen..... | Lamellen plug..... | Bouchon à lamelles |
| 6 | 165461 | o | Kurbelhalter hinten..... | Crank holder back | Support de manivelle arrière |
| 7 | 165118 | o | Buchse..... | Bushing..... | Douille |
| 8 | 165115 | o | Bolzen..... | Pin..... | Boulon |
| 9 | 165081 | o | Schwadformerträger..... | Carrier..... | Bras portant |
| 10 | 165128 | o | Bolzen..... | Pin..... | Boulon |
| 11 | 165113 | o | Schwinge..... | Tappet lever..... | Levier pivotant |
| 12 | 165116 | o | Bolzen..... | Pin..... | Boulon |
| 13 | 165114 | o | Lasche..... | Bracket..... | Éclisse |
| 14 | 165106 | o | Tragrohr..... | Bracing tube..... | Tube porteur |
| 15 | 165101 | o | Schutzträger rechts..... | Guard support right..... | Support protecteur droit |
| 16 | 128497 | o | Sicherungsring 20x1,75 A0C DIN 471..... | Snap ring..... | Circlip extérieur |
| 17 | 165131 | o | Hydraulikzylinder | Hydraulic cylinder..... | Vérin hydraulique |
| 18 | 164378 | o | Dichtungssatz für 165131..... | Set of seals for 165131..... | Jeu de joints pur 165131 |
| 19 | 164245 | o | Bügelschraube M 8- 31 8.8 A3C..... | Stirrup bolt..... | Boulon étrier |
| 20 | 164341 | o | Kunststoffscheibe 10,5x45x3..... | Washer..... | Rondelle |
| 21 | 133810 | o | Gummipuffer..... | Rubber buffer..... | Tampon en caoutchouc |
| 22 | 162879 | o | Lagerbuchse..... | Bearing bush..... | Coussinet |
| 23 | 162048 | o | Schwadformerprofil..... | Profile of swathforming tool..... | Profilé de mouleur d'andains |
| 24 | 161794 | o | Schwadtuch..... | Cloth..... | Drap d'andains |
| 25 | 150920 | o | Bundbuchse 30W34/42x26..... | Flange sleeve..... | Douille à collet |
| 26 | 150915 | o | Bügelschraube M 10- 38 5.8 A3C DIN 3570..... | Stirrup bolt..... | Boulon étrier |
| 27 | 127814 | o | 6kt-Schr. M6x75-8.8-A0C DIN931..... | Hexagonal bolt..... | Boulon hexagonal |
| 28 | 140052 | o | Scheibe..... | Washer..... | Rondelle |
| 29 | 127569 | o | 6kt-Schr. M8X 25- 8.8-A0C DIN933..... | Hexagonal bolt..... | Boulon hexagonal |
| 30 | 127222 | o | 6kt-Schr. M8X 60- 8.8-A0C DIN931..... | Hexagonal bolt..... | Boulon hexagonal |
| 31 | 123609 | o | Schwadformerfeder..... | Flat spring..... | Ressort plat |
| 32 | 122292 | o | Druckknebel..... | Compression handle..... | Garrot de pression |
| 33 | 160069 | o | Distanzbuchse..... | Arc - shaped guard..... | Pièce de protection |
| 34 | 122103 | o | Schutzkappe..... | Protective cap..... | Chapeau de protection |
| 35 | 124504 | o | Sicherungsring 30x2 DIN 471 Dac..... | Snap ring..... | Circlip extérieur |
| 36 | 116118 | o | Scheibe DIN 7349- 10.5-A0C..... | Washer..... | Rondelle |
| 37 | 126825 | o | Tellerfeder 28x10.2x1.5 MV8..... | Disc spring..... | Ressort à disques |
| 38 | 115983 | o | Scheibe DIN 165- 11-A0C..... | Washer..... | Rondelle |
| 39 | 115973 | o | Scheibe DIN 125- 10.5-A0C..... | Washer..... | Rondelle |
| 40 | 115972 | o | Scheibe DIN 125- 8,4 -A0C..... | Washer..... | Rondelle |
| 41 | 124512 | o | Scheibe DIN 9021- 6,4 -A0C..... | Washer..... | Rondelle |
| 42 | 108441 | o | 6kt-Mutter M10- 8 -A0C DIN985..... | Hexagonal nut..... | Écrou hexagonal |
| 43 | 108531 | o | 6kt-Mutter M8- 8 -A0C DIN985..... | Hexagonal nut..... | Écrou hexagonal |
| 44 | 116685 | o | 6kt-Mutter M10- 8 -A0C DIN934..... | Hexagonal nut..... | Écrou hexagonal |
| 45 | 107735 | o | 6kt-Schr. M10x30-8.8-A0C DIN933..... | Hexagonal bolt..... | Boulon hexagonal |
| 46 | 106903 | o | 6kt-Mutter M6- 8 -A0C DIN985..... | Hexagonal nut..... | Écrou hexagonal |
| 47 | 116518 | o | 6kt-Schr. M10x45-8.8-A0C DIN931..... | Hexagonal bolt..... | Boulon hexagonal |
| 48 | 128476 | o | Spannstift DIN 7346- 21x16 Dac..... | Tensioning pin..... | Goupille de serrage |
| 49 | 124517 | o | Scheibe DIN 7349- 17-A0C..... | Washer..... | Rondelle |
| 50 | 107631 | o | 6kt-Schr. M16x60-8.8-A0C DIN931..... | Hexagonal bolt..... | Boulon hexagonal |
| 51 | 116699 | o | 6kt-Mutter M16- 8 -A0C DIN985..... | Hexagonal nut..... | Écrou hexagonal |
| 52 | 160214 | o | Kurbel..... | Crank..... | Manivelle |
| 53 | 164943 | o | Rietzel..... | Pinion..... | Pignon |
| 54 | 108745 | o | Spannstift ISO 8752- 8x30-A-ST Dac..... | Tensioning pin..... | Goupille de serrage |
| 55 | 165462 | o | Klammer..... | Bracket..... | Crochet |
| 56 | 116612 | o | 6kt-Schr. M8X 16- 8.8-A0C DIN933..... | Hexagonal bolt..... | Boulon hexagonal |
| 57 | 116611 | o | 6kt-Schr. M8X 12- 8.8-A0C DIN933 Vpl..... | Hexagonal bolt..... | Boulon hexagonal |
| 58 | 151081 | o | Buchse..... | Bushing..... | Douille |



| Pos | Nr. | TS 2000 | | | | |
|-----|--------|---------|--|---|---|--|
| | | | | x=Verschleißteil x=Wear part x=Pièces d'usure | *=kein Ersatzteil *=no spare parts *=pas de pièce de rechange | s=Sonderzubehör s=Special equipment s=Équipement special |
| | | | | Bezeichnung des Teiles | Description of the part | Désignation de la pièce |
| | | | | Antriebsstrang..... | Driving gear..... | Entraînement |
| 1 | 164393 | o | | Gelenkwelle (siehe Tafel 15)..... | P.t.o.-shaft..... | Arbre de transmission |
| 2 | 118555 | o | | Schlauchselle A 80-100x12-W1-2 DIN 3 Hose clip..... | | Collier pour chambre à air |
| 3 | 163660 | o | | Zwischenlager, montiert | Intermediate bearing, mounted..... | Palier intermédiaire, monté |
| 4 | 165004 | o | | Gelenkwelle..... | P.t.o.-shaft..... | Arbre de transmission |
| 5 | 163797 | o | | Lager-Gehäuseeinheit GGF 35..... | Bearing housing..... | Boîtier de palier |
| 6 | 165051 | o | | Antriebswelle..... | Drive shaft..... | Arbre d'entraînement |
| 7 | 161665 | o | | Schutzrohr..... | Protective tube..... | Tube de protection |
| 8 | 152051 | o | | Gelenkwelle..... | P.t.o.-shaft..... | Arbre de transmission |
| 9 | 498546 | o | | Verteilgetriebe..... | Gearbox..... | Engrenage |
| 10 | 132060 | o | | Profilwelle 3/8"(6T)-144 | Profile shaft..... | Arbre profilé |
| 11 | 164955 | o | | Gelenkwelle..... | P.t.o.-shaft..... | Arbre de transmission |

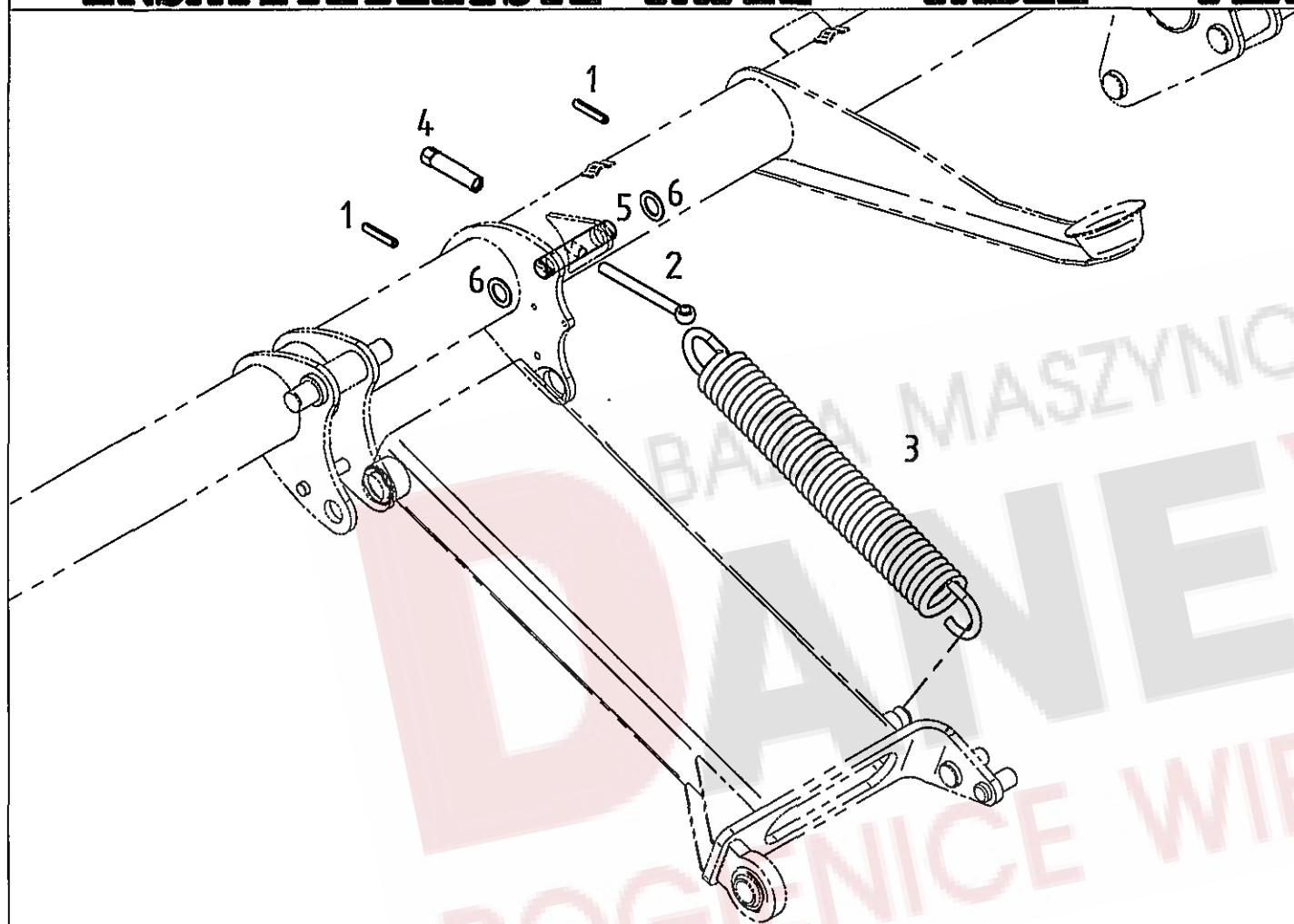


ERSATZTEILLISTE TAFEL - TABLE - PLAN - TAV. 13



| Pos | Nr. | TS 2000 | x=Verschleißteil x=Wear part x=Pièces d'usure Bezeichnung des Teiles | *=kein Ersatzteil *=no spare parts *=pas de pièce de rechange Description of the part | s=Sonderzubehör s=Special equipment s=Équipement special Désignation de la pièce |
|-----|--------|---------|---|--|---|
| | | | Getriebe..... | Gearbox..... | Engrenage |
| 1 | 165306 | o | Halter..... | Support..... | Support |
| 2 | 164968 | o | Gehäusehälfte..... | Housing subass'y., half..... | Semi-coque |
| 3 | 164974 | o | Dichtung..... | Seal..... | Bague à lèvres avec ressort |
| 4 | 128397 | o | Rillenkugellager 6009 DIN625..... | Grooved ball bearing..... | Roulement rainuré à billes |
| 5 | 128489 | o | WDR AS 45 x 75 x 8-NB DIN3760..... | Seal..... | Bague à lèvres avec ressort |
| 6 | 108420 | o | Sicherungsring 75x2.5 DIN 472..... | Snap ring..... | Circlip intérieur |
| 7 | 127372 | o | O-Ring 19x 3 -N-NBR60 DIN3770..... | Ring..... | Anneau torique d'étanchéité |
| 8 | 135952 | o | Anlaufscheibe..... | Washer..... | Rondelle |
| 9 | 133266 | o | Achse..... | Axle..... | Essieu |
| 10 | 128222 | o | Nadelkranz K40 x 45 x 27 DIN 5405..... | Needle case..... | Boîte à aiguilles |
| 11 | 133264 | o | Stirnrad z=31..... | Spur wheel..... | Roue droite |
| 12 | 164946 | o | Stirnrad z=31..... | Spur wheel..... | Roue droite |
| 13 | 164937 | o | Stirnrad z=41..... | Spur wheel..... | Roue droite |
| 14 | 122886 | o | Scheibe..... | Washer..... | Rondelle |
| 16 | 128442 | o | Verschluß-Schr. M24x1.5 DIN908 A0C..... | Plug screw..... | Bouchon fileté |
| 17 | 124134 | o | 6kt-Schr. M12x 110- 8.8-A0C DIN931..... | Hexagonal bolt..... | Boulon hexagonal |
| 18 | 116538 | o | 6kt-Schr. M12x 100- 8.8-A0C DIN931..... | Hexagonal bolt..... | Boulon hexagonal |
| 19 | 127564 | o | 6kt-Mutter M12- 10 -A0C DIN982..... | Hexagonal nut..... | Écrou hexagonal |
| 20 | 127551 | o | Dichtring A 24x29-CU DIN7603..... | Seal ring..... | Bague d'étanchéité |
| 21 | 131490 | o | Entlüftungsventil M24x1.5/0.55..... | Vent valve..... | Soupage de purge |

BAZA MASZYNOWYCH
DANEX
 ROGIENICE WIELKIE

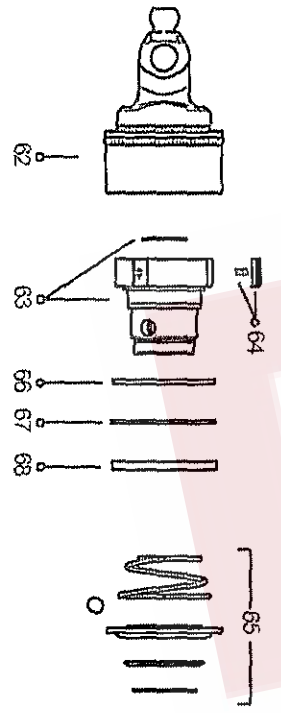
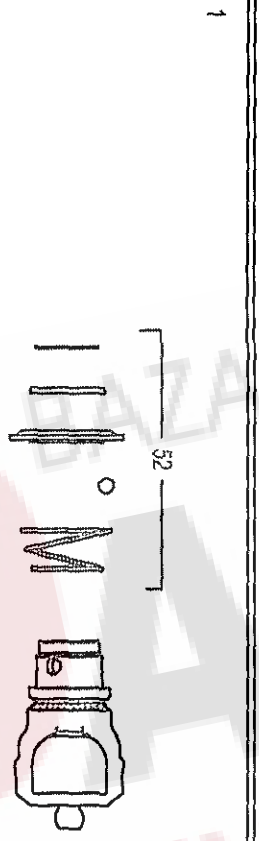
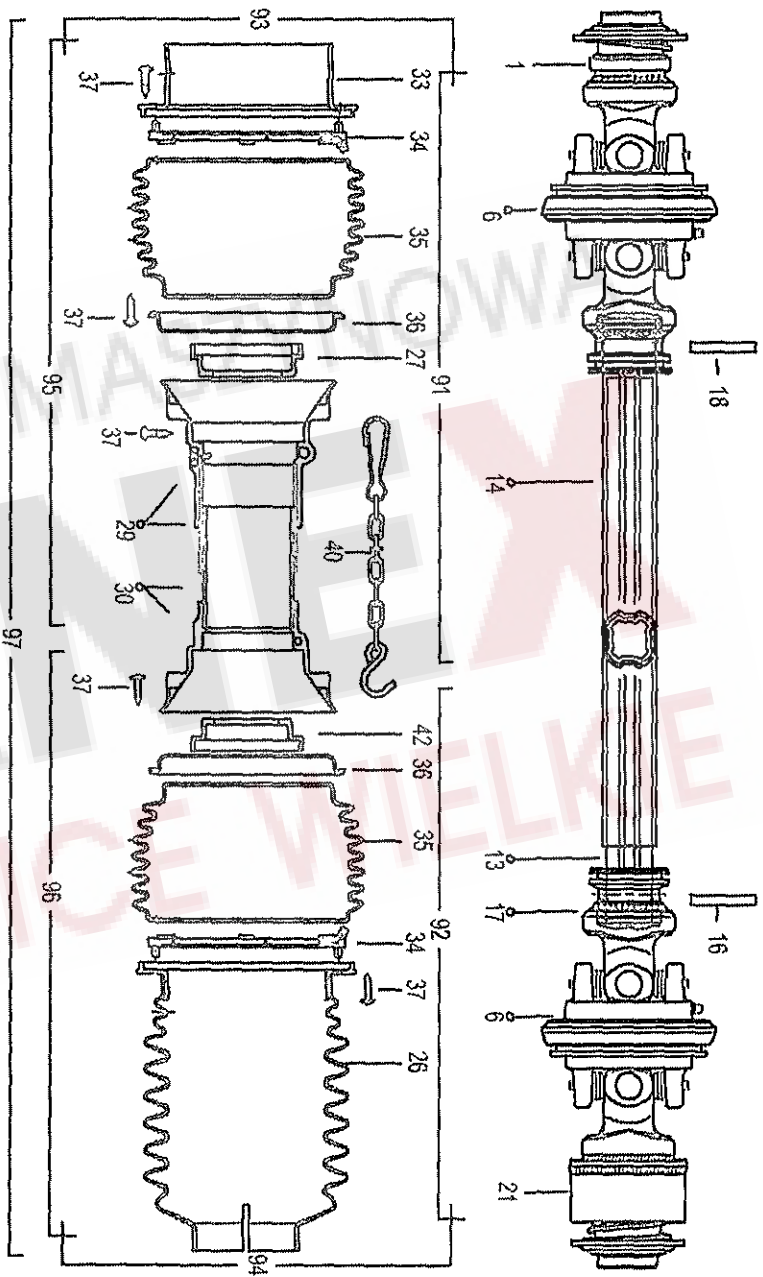
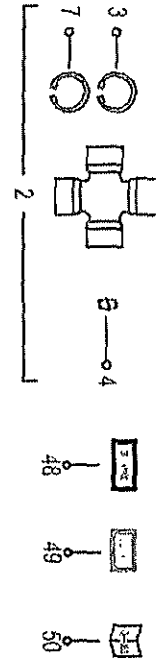


| Pos | Nr. | TS 2000 | x=Verschleißteil x=Wear part x=Pièces d'usure | *=kein Ersatzteil *=no spare parts *=pas de pièce de rechange | s=Sonderzubehör s=Special equipment s=Équipement special |
|-----|--------|---------|---|---|--|
| | | | Bezeichnung des Teiles | Description of the part | Désignation de la pièce |
| | | | Federentlastung..... | Spring release..... | Compensation de ressort |
| 1 | 126880 | s | Spannstift ISO 8752- 8x45-A-ST Dac..... | Tensioning pin..... | Goupille de serrage |
| 2 | 123372 | s | Augenschraube..... | Screw..... | Vis |
| 3 | 131814 | s | Zugfeder..... | Pulling spring..... | Ressort de tension |
| 4 | 132999 | s | Spannmutter..... | Tightening nut..... | Écrou de serrage |
| 5 | 165655 | s | Bolzen..... | Pin..... | Boulon |
| 6 | 151822 | s | Scheibe..... | Washer..... | Rondelle |

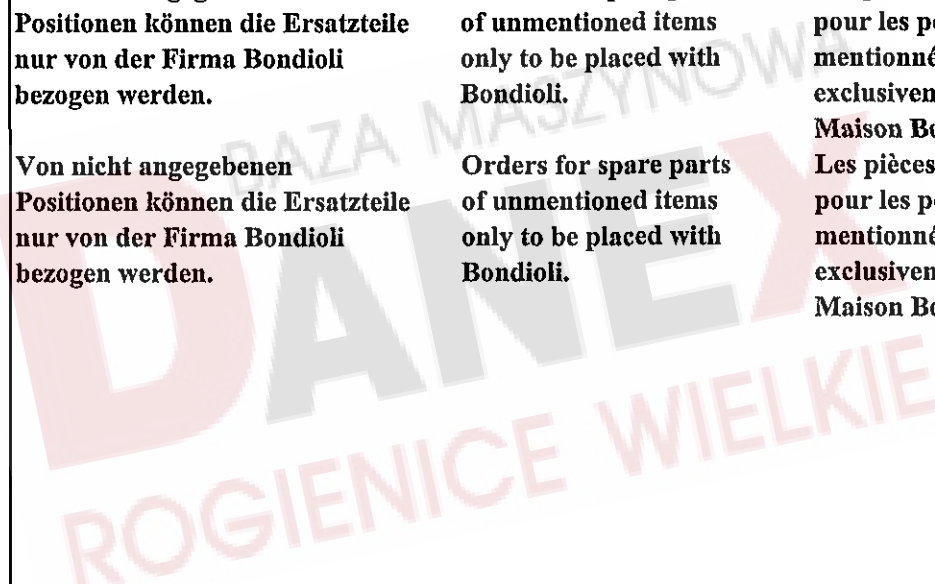


ERSATZTEILLISTE TAFEL - TABLE - PLAN - TAV.

15



| Pos | Nr. | TS 2000 | x=Verschleißteil x=Wear part x=Pièces d'usure Bezeichnung des Teiles | *=kein Ersatzteil *=no spare parts *=pas de pièce de rechange Description of the part | s=Sonderzubehör s=Special equipment s=Équipement special Désignation de la pièce |
|-----|--------|---------|---|--|--|
| | 164393 | o | Gelenkwelle..... | P.t.o.-shaft..... | Arbre de transmission |
| | | | DS4R066C1ZR7Z01..... | DS4R066C1ZR7Z01..... | DS4R066C1ZR7Z01 |
| 2 | 102469 | o | Kreuzgarnitur, kompl..... | Cross and bearing kit, cpl..... | Croisillon, cpl. |
| 13 | 102471 | o | Profilrohr innen..... | Profile tube inside..... | Tube profilé intérieur |
| 14 | 102472 | o | Profilrohr außen..... | Profile tube outside..... | Tube profilé extérieur |
| 16 | 127178 | o | Spannstift ISO 8752- 8x50-A-ST Dacromet..... | Tensioning pin..... | Goupille de serrage |
| 18 | 128395 | o | Spannstift ISO 8752- 8x55-A-ST Dacromet..... | Tensioning pin..... | Goupille de serrage |
| 91 | 102473 | o | Gelenkwellenhälfte außen..... | Outer PTO drive shaft half..... | Demi-transmission extérieure |
| 92 | 102476 | o | Gelenkwellenhälfte innen..... | Inner PTO drive shaft half..... | Demi-transmission intérieure |
| 97 | 102475 | o | Schutz komplett..... | Guard complete..... | Protection complet |
| | | | Von nicht angegebenen Positionen können die Ersatzteile nur von der Firma Bondioli bezogen werden. | Orders for spare parts of unmentioned items only to be placed with Bondioli. | Les pièces de rechange pour les postes non mentionnés sont fournies exclusivement par la Maison Bondioli. |
| | | | Von nicht angegebenen Positionen können die Ersatzteile nur von der Firma Bondioli bezogen werden. | Orders for spare parts of unmentioned items only to be placed with Bondioli. | Les pièces de rechange pour les postes non mentionnés sont fournies exclusivement par la Maison Bondioli. |



NUMMERNVERZEICHNIS INDEX OF NUMBERS LIST NUMERIQUE

| Bestell-Nr. Part no No de commande | Tafel Table Tableau | Bestell-Nr. Part no No de commande | Tafel Table Tableau | Bestell-Nr. Part no No de commande | Tafel Table Tableau | Bestell-Nr. Part no No de commande | Tafel Table Tableau | Bestell-Nr. Part no No de commande | Tafel Table Tableau |
|--|---------------------------|--|---------------------------|--|---------------------------|--|---------------------------|--|---------------------------|
| 102469 | 15, 02 | 108653 | 7, 15 | 121091 | 9, 26 | 127293 | 1, 39 | 128395 | 15, 18 |
| 102471 | 15, 13 | 108671 | 1, 25 | 121092 | 9, 27 | 127372 | 13, 07 | 128397 | 13, 04 |
| 102472 | 15, 14 | 108671 | 9, 15 | 121327 | 9, 33 | 127510 | 10, 14 | 128404 | 5, 46 |
| 102473 | 15, 91 | 108745 | 7, 58 | 121779 | 1, 30 | 127521 | 2, 57 | 128420 | 5, 36 |
| 102475 | 15, 97 | 108745 | 10, 27 | 122103 | 11, 34 | 127521 | 4, 51 | 128426 | 2, 62 |
| 102476 | 15, 92 | 108745 | 11, 54 | 122292 | 11, 32 | 127551 | 13, 20 | 128426 | 8, 06 |
| 105186 | 2, 07 | 115970 | 5, 45 | 122712 | 7, 43 | 127564 | 3, 06 | 128430 | 1, 47 |
| 105186 | 3, 08 | 115970 | 6, 17 | 122795 | 6, 03 | 127564 | 6, 07 | 128430 | 2, 59 |
| 105186 | 7, 31 | 115972 | 5, 32 | 122886 | 1, 12 | 127564 | 7, 46 | 128430 | 4, 53 |
| 105327 | 9, 09 | 115972 | 6, 24 | 122886 | 13, 14 | 127564 | 10, 33 | 128442 | 13, 16 |
| 105421 | 2, 66 | 115972 | 11, 40 | 123132 | 2, 26 | 127564 | 13, 19 | 128447 | 7, 24 |
| 105421 | 3, 05 | 115973 | 10, 17 | 123132 | 4, 20 | 127569 | 11, 29 | 128449 | 7, 25 |
| 105421 | 4, 59 | 115973 | 11, 39 | 123154 | 1, 34 | 127570 | 9, 24 | 128450 | 7, 26 |
| 105483 | 5, 33 | 115979 | 1, 45 | 123256 | 5, 29 | 127572 | 2, 44 | 128451 | 7, 27 |
| 106869 | 8, 02 | 115983 | 11, 38 | 123269 | 1, 32 | 127572 | 4, 38 | 128470 | 7, 59 |
| 106903 | 1, 05 | 115989 | 1, 33 | 123272 | 1, 41 | 127581 | 1, 04 | 128471 | 7, 40 |
| 106903 | 5, 31 | 116030 | 6, 14 | 123372 | 14, 02 | 127592 | 5, 34 | 128472 | 7, 38 |
| 106903 | 6, 12 | 116042 | 7, 34 | 123595 | 7, 35 | 127641 | 9, 14 | 128473 | 7, 41 |
| 106903 | 7, 65 | 116118 | 10, 15 | 123609 | 11, 31 | 127682 | 7, 18 | 128474 | 7, 55 |
| 106903 | 10, 20 | 116118 | 11, 36 | 123759 | 5, 08 | 127725 | 6, 21 | 128475 | 7, 22 |
| 106903 | 11, 46 | 116486 | 3, 34 | 124053 | 9, 40 | 127769 | 7, 29 | 128476 | 9, 41 |
| 107096 | 6, 04 | 116514 | 5, 28 | 124134 | 13, 17 | 127814 | 11, 27 | 128476 | 10, 22 |
| 107096 | 10, 30 | 116518 | 10, 11 | 124504 | 11, 35 | 127838 | 7, 20 | 128476 | 11, 48 |
| 107169 | 7, 33 | 116518 | 11, 47 | 124512 | 11, 41 | 127859 | 1, 18 | 128479 | 7, 06 |
| 107441 | 7, 45 | 116534 | 3, 02 | 124517 | 1, 17 | 127859 | 2, 51 | 128489 | 13, 05 |
| 107449 | 9, 39 | 116536 | 10, 21 | 124517 | 2, 50 | 127859 | 4, 45 | 128495 | 8, 05 |
| 107452 | 1, 24 | 116538 | 6, 05 | 124517 | 4, 44 | 127899 | 6, 06 | 128497 | 11, 16 |
| 107454 | 1, 31 | 116538 | 13, 18 | 124517 | 9, 34 | 127901 | 5, 19 | 128499 | 2, 61 |
| 107454 | 2, 63 | 116607 | 6, 13 | 124517 | 10, 23 | 127902 | 5, 10 | 128499 | 4, 54 |
| 107454 | 4, 46 | 116608 | 6, 18 | 124517 | 11, 49 | 127919 | 2, 33 | 128499 | 1, 42 |
| 107456 | 8, 03 | 116609 | 7, 64 | 124687 | 1, 07 | 127919 | 4, 27 | 128613 | 1, 42 |
| 107465 | 7, 44 | 116611 | 11, 57 | 124687 | 2, 14 | 127919 | 4, 27 | 128694 | 7, 04 |
| 107475 | 2, 31 | 116612 | 11, 56 | 124687 | 4, 47 | 127930 | 10, 06 | 128708 | 3, 32 |
| 107475 | 4, 25 | 116614 | 2, 65 | 124687 | 4, 47 | 127938 | 6, 15 | 128708 | 4, 22 |
| 107631 | 11, 50 | 116614 | 4, 57 | 124955 | 7, 14 | 127962 | 7, 05 | 130655 | 3, 07 |
| 107640 | 3, 35 | 116614 | 6, 22 | 126242 | 2, 17 | 127977 | 7, 48 | 130655 | 9, 31 |
| 107727 | 3, 03 | 116630 | 1, 19 | 126242 | 4, 11 | 127978 | 5, 20 | 131490 | 13, 21 |
| 107735 | 11, 45 | 116630 | 2, 06 | 126301 | 1, 13 | 127980 | 5, 06 | 131506 | 10, 10 |
| 108292 | 1, 16 | 116630 | 2, 06 | 126308 | 7, 42 | 127987 | 3, 30 | 131737 | 3, 09 |
| 108292 | 2, 02 | 116637 | 10, 24 | 126383 | 8, 11 | 127987 | 4, 21 | 131814 | 14, 03 |
| 108292 | 4, 02 | 116684 | 5, 30 | 126458 | 7, 16 | 127997 | 9, 36 | 131865 | 2, 47 |
| 108292 | 5, 16 | 116685 | 10, 19 | 126656 | 7, 17 | 128000 | 5, 38 | 131865 | 4, 29 |
| 108292 | 7, 01 | 116685 | 11, 44 | 126662 | 7, 30 | 128034 | 7, 49 | 132060 | 3, 10 |
| 108292 | 9, 19 | 116686 | 10, 32 | 126662 | 9, 32 | 128053 | 7, 50 | 132060 | 12, 10 |
| 108420 | 13, 06 | 116699 | 1, 46 | 126667 | 9, 25 | 128058 | 9, 29 | 132454 | 5, 51 |
| 108441 | 2, 21 | 116699 | 2, 12 | 126750 | 7, 19 | 128059 | 9, 06 | 132982 | 10, 08 |
| 108441 | 4, 15 | 116699 | 3, 31 | 126753 | 7, 12 | 128060 | 9, 07 | 132999 | 14, 04 |
| 108441 | 10, 18 | 116699 | 4, 06 | 126754 | 7, 13 | 128070 | 5, 01 | 133264 | 13, 11 |
| 108441 | 11, 42 | 116699 | 9, 35 | 126754 | 7, 13 | 128076 | 1, 02 | 133266 | 13, 09 |
| 108455 | 2, 55 | 116699 | 10, 25 | 126771 | 2, 27 | 128120 | 5, 02 | 133810 | 11, 21 |
| 108455 | 3, 15 | 116699 | 11, 51 | 126825 | 10, 16 | 128188 | 10, 02 | 135219 | 1, 29 |
| 108455 | 4, 49 | 116700 | 3, 17 | 126825 | 11, 37 | 128188 | 11, 05 | 135874 | 5, 05 |
| 108531 | 2, 67 | 117245 | 1, 22 | 126862 | 5, 07 | 128190 | 3, 16 | 135883 | 5, 04 |
| 108531 | 3, 04 | 117363 | 9, 30 | 126880 | 14, 01 | 128190 | 3, 16 | 135952 | 13, 08 |
| 108531 | 4, 58 | 117772 | 2, 20 | 126920 | 9, 10 | 128204 | 3, 14 | 135968 | 7, 47 |
| 108531 | 6, 23 | 117772 | 4, 14 | 127178 | 1, 36 | 128222 | 13, 10 | 140016 | 1, 23 |
| 108531 | 11, 43 | 117825 | 1, 20 | 127178 | 15, 16 | 128275 | 11, 02 | 140052 | 11, 28 |
| 108589 | 1, 21 | 117825 | 10, 31 | 127222 | 10, 13 | 128281 | 5, 43 | 140694 | 1, 26 |
| 108589 | 2, 08 | 117825 | 10, 31 | 127222 | 11, 30 | 128282 | 5, 41 | 150084 | 9, 23 |
| 108589 | 4, 48 | 118555 | 12, 02 | 127262 | 2, 56 | 128283 | 5, 40 | 150121 | 1, 35 |
| | | 118926 | 1, 44 | 127262 | 4, 50 | 128371 | 1, 28 | 150459 | 2, 30 |
| | | 121090 | 9, 28 | 127289 | 5, 27 | 128389 | 7, 02 | | |

NUMMERNVERZEICHNIS INDEX OF NUMBERS LIST NUMERIQUE

| Bestell-Nr. Part no No de commande | Tafel Table Tableau | Bestell-Nr. Part no No de commande | Tafel Table Tableau | Bestell-Nr. Part no No de commande | Tafel Table Tableau | Bestell-Nr. Part no No de commande | Tafel Table Tableau | Bestell-Nr. Part no No de commande | Tafel Table Tableau |
|--|---------------------------|--|---------------------------|--|---------------------------|--|---------------------------|--|---------------------------|
| 150459 | 4, 24 | 163614 | 5, 47 | 165042 | 4, 07 | 165543 | 4, 55 | | |
| 150581 | 6, 09 | 163660 | 1, 37 | 165042 | 5, 11 | 165570 | 1, 14 | | |
| 150643 | 2, 03 | 163660 | 12, 03 | 165051 | 2, 09 | 165606 | 2, 32 | | |
| 150643 | 4, 03 | 163758 | 1, 10 | 165051 | 12, 06 | 165606 | 4, 26 | | |
| 150915 | 10, 12 | 163776 | 5, 42 | 165053 | 2, 49 | 165623 | 5, 24 | | |
| 150915 | 11, 26 | 163797 | 2, 05 | 165053 | 4, 43 | 165626 | 5, 52 | | |
| 150920 | 11, 25 | 163797 | 12, 05 | 165055 | 2, 39 | 165633 | 2, 01 | | |
| 151070 | 5, 09 | 163809 | 9, 05 | 165055 | 4, 33 | 165647 | 4, 16 | | |
| 151081 | 10, 34 | 163810 | 9, 08 | 165081 | 11, 09 | 165648 | 2, 22 | | |
| 151081 | 11, 58 | 163819 | 9, 11 | 165101 | 11, 15 | 165655 | 14, 05 | | |
| 151241 | 1, 11 | 163820 | 9, 12 | 165106 | 11, 14 | 165659 | 1, 43 | | |
| 151241 | 9, 20 | 163864 | 9, 04 | 165113 | 11, 11 | 165670 | 5, 21 | | |
| 151822 | 14, 06 | 164245 | 11, 19 | 165114 | 11, 13 | 165671 | 5, 22 | | |
| 151944 | 2, 16 | 164286 | 5, 50 | 165115 | 11, 08 | 165673 | 5, 23 | | |
| 151944 | 4, 08 | 164295 | 3, 36 | 165116 | 11, 12 | 165673 | 5, 56 | | |
| 151944 | 5, 12 | 164333 | 9, 13 | 165118 | 11, 07 | 498447 | 8, 01 | | |
| 152051 | 12, 08 | 164341 | 10, 07 | 165128 | 11, 10 | 498481 | 7, 63 | | |
| 152136 | 2, 10 | 164341 | 11, 20 | 165131 | 5, 17 | 498546 | 3, 11 | | |
| 152136 | 4, 04 | 164362 | 3, 19 | 165131 | 11, 17 | 498546 | 12, 09 | | |
| 152255 | 5, 55 | 164378 | 5, 18 | 165132 | 2, 48 | | | | |
| 160069 | 11, 33 | 164378 | 11, 18 | 165132 | 4, 42 | | | | |
| 160089 | 8, 10 | 164393 | 12, 01 | 165162 | 8, 12 | | | | |
| 160111 | 8, 09 | 164393 | 15, 00 | 165185 | 2, 24 | | | | |
| 160214 | 10, 26 | 164532 | 5, 25 | 165185 | 4, 18 | | | | |
| 160214 | 11, 52 | 164551 | 7, 52 | 165290 | 4, 37 | | | | |
| 161168 | 2, 58 | 164580 | 7, 03 | 165298 | 10, 01 | | | | |
| 161168 | 4, 52 | 164582 | 7, 36 | 165299 | 11, 04 | | | | |
| 161323 | 5, 48 | 164595 | 7, 39 | 165301 | 11, 03 | | | | |
| 161379 | 8, 08 | 164605 | 7, 56 | 165306 | 13, 01 | | | | |
| 161631 | 8, 07 | 164635 | 7, 37 | 165313 | 3, 13 | | | | |
| 161665 | 2, 04 | 164636 | 7, 61 | 165327 | 11, 01 | | | | |
| 161665 | 12, 07 | 164636 | 9, 37 | 165332 | 2, 37 | | | | |
| 161794 | 11, 24 | 164637 | 5, 37 | 165332 | 4, 31 | | | | |
| 162048 | 11, 23 | 164676 | 1, 27 | 165332 | 5, 13 | | | | |
| 162071 | 8, 04 | 164694 | 5, 26 | 165340 | 2, 46 | | | | |
| 162090 | 6, 10 | 164736 | 6, 01 | 165340 | 4, 40 | | | | |
| 162091 | 6, 26 | 164739 | 6, 08 | 165340 | 5, 15 | | | | |
| 162092 | 6, 11 | 164795 | 9, 38 | 165365 | 6, 20 | | | | |
| 162245 | 2, 19 | 164845 | 9, 17 | 165366 | 2, 34 | | | | |
| 162245 | 4, 13 | 164855 | 9, 02 | 165367 | 4, 28 | | | | |
| 162257 | 2, 18 | 164883 | 3, 18 | 165371 | 2, 25 | | | | |
| 162257 | 4, 12 | 164888 | 7, 07 | 165404 | 9, 03 | | | | |
| 162315 | 6, 27 | 164892 | 7, 08 | 165407 | 9, 01 | | | | |
| 162316 | 6, 28 | 164928 | 7, 57 | 165409 | 1, 01 | | | | |
| 162411 | 9, 16 | 164932 | 7, 28 | 165410 | 9, 18 | | | | |
| 162611 | 2, 38 | 164936 | 7, 60 | 165436 | 5, 53 | | | | |
| 162611 | 4, 32 | 164937 | 13, 13 | 165437 | 5, 35 | | | | |
| 162611 | 5, 14 | 164943 | 10, 28 | 165439 | 5, 54 | | | | |
| 162745 | 5, 03 | 164943 | 11, 53 | 165440 | 3, 33 | | | | |
| 162843 | 6, 16 | 164946 | 13, 12 | 165459 | 6, 25 | | | | |
| 162846 | 3, 20 | 164948 | 7, 10 | 165461 | 11, 06 | | | | |
| 162851 | 3, 21 | 164955 | 12, 11 | 165462 | 10, 29 | | | | |
| 162879 | 10, 09 | 164968 | 13, 02 | 165462 | 11, 55 | | | | |
| 162879 | 11, 22 | 164974 | 13, 03 | 165463 | 10, 03 | | | | |
| 163003 | 3, 27 | 165002 | 3, 12 | 165495 | 3, 01 | | | | |
| 163075 | 1, 03 | 165003 | 2, 43 | 165497 | 4, 01 | | | | |
| 163276 | 2, 11 | 165004 | 12, 04 | 165506 | 4, 19 | | | | |
| 163276 | 4, 05 | 165008 | 10, 04 | 165534 | 2, 64 | | | | |
| 163293 | 7, 21 | 165022 | 10, 05 | 165535 | 4, 56 | | | | |
| 163520 | 1, 15 | 165042 | 2, 13 | 165541 | 2, 60 | | | | |