

FELLA

Turboschwader

- Ⓓ Ersatzteilliste
- Ⓕ Liste de Pièces de Rechange
- ⒼⒷ Spare Parts List

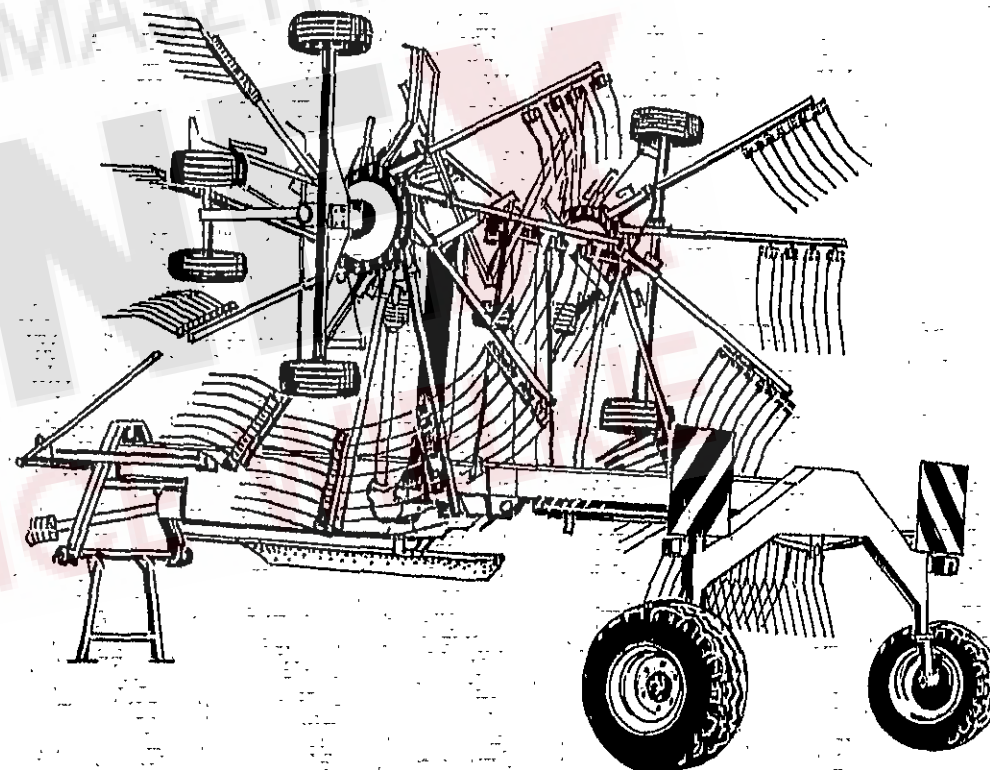
TS 801

ab Masch.-Nr. ND 0101

TS 880

ab Masch.-Nr. NB 0101

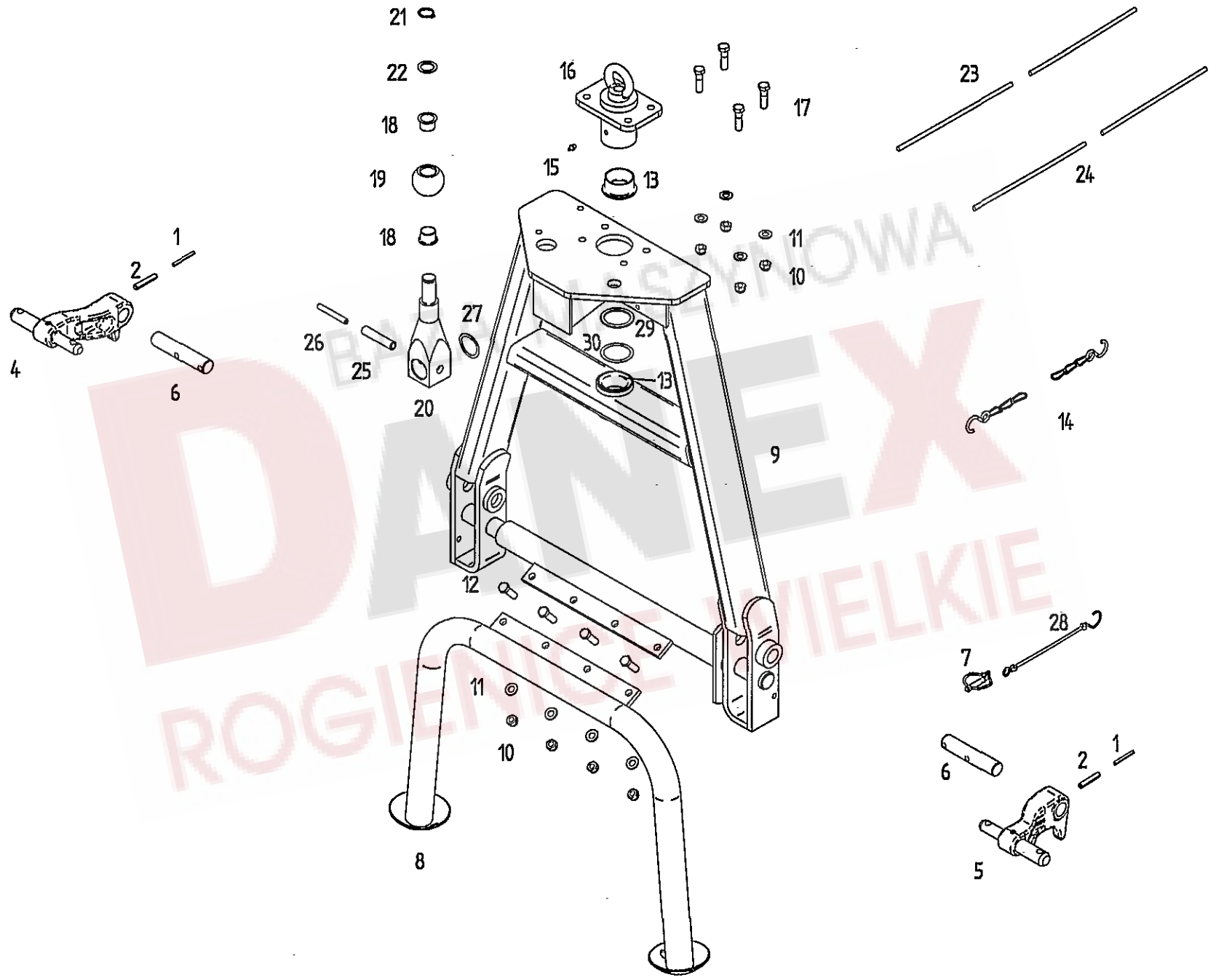
megaswad



Ausgabe - Edition - Edition

034/1

ERSATZTEILLISTE TAFEL - TABLE - PLAN - TAV. 1

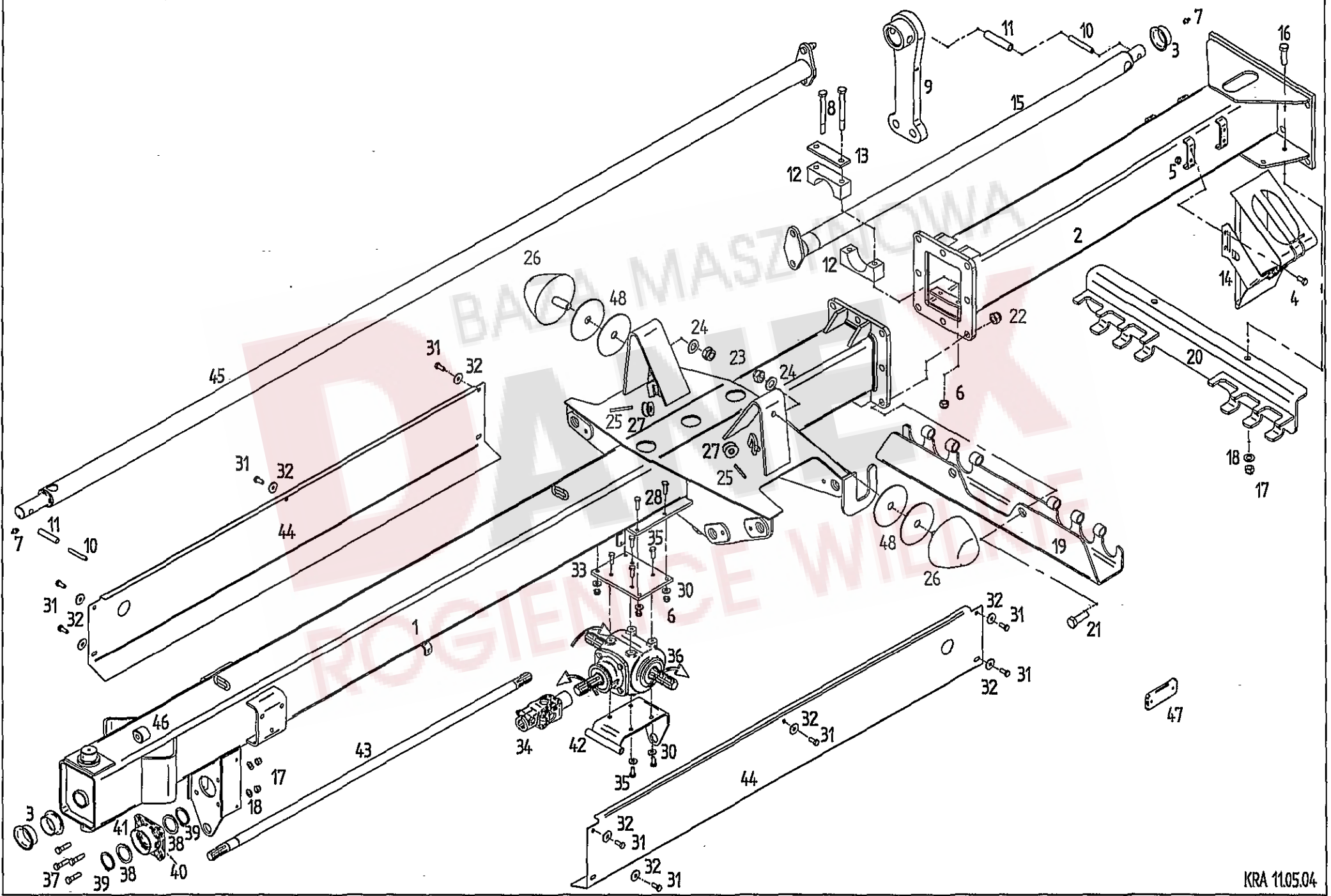


Tafel, Table, Plan, Tav.

Pos	Nr.	TS 801	TS 880	x=Verschleißteil	*=kein Ersatzteil	s=Sonderzubehör
				x=Wear part	*=no spare parts	s=Special equipment
				x=Pièces d'usure	*=pas de pièce de rechange	s=Équipement special
				Bezeichnung des Teiles	Description of the part	Désignation de la pièce
				Schwenkbock.....	Swiveling device.....	Dispositif de pivotement
1	127253	o	o	Spannstift ISO 8752- 6X 55-A-ST.....	Tensioning pin.....	Goupille de serrage
2	127252	o	o	Spannstift ISO 8752- 10X 55-A-ST.....	Tensioning pin.....	Goupille de serrage
4	164323	o	o	Unterlenkerhebel, rechts mont.....	Lower link lever, right.....	Levier du bras de guidage, droit
5	164299	o	o	Unterlenkerhebel, links mont.....	Lower link lever, left.....	Levier du bras de guidage, gauche
6	162173	o	o	Bolzen.....	Pin.....	Boulon
7	108671	o	o	Klappstecker 10X45 DIN 11023 ZN3.....	Folding plug.....	Esses d'essieu
8	161382	o	o	Abstellstütze.....	Parking support.....	Support de stationnement
9	163683	o	o	Schwenkbock mit Bundbuchse.....	Swiveling device with flange sleeve.....	Tête de pivotement avec douille à collet
10	108589	o	o	6kt-Mutter M12- 8 -A3A DIN985.....	Hexagonal nut.....	Écrou hexagonal
11	105186	o	o	Scheibe DIN 125- 13 -A3A.....	Washer.....	Rondelle
12	116630	o	o	6kt-Schr.M12X 40- 8.8-A3A DIN933.....	Hexagonal bolt.....	Boulon hexagonal
13	161098	o	o	Bundbuchse 50W55/65X30.....	Flange sleeve.....	Douille à collet
14	117245	o	o	Kn-Kette 2,8X960 22GL.DIN5686TZN.....	Chain.....	Chaîne
15	108292	o	o	Kegelschmiernippel A S8X1 DIN71412.....	Conical grease nipple.....	Graisseur conique
16	162765	o	o	Lagerbuchse.....	Bearing bush.....	Coussinet
17	126771	o	o	6kt-Schr.M12X 45- 8.8-A3A DIN931.....	Hexagonal bolt.....	Boulon hexagonal
18	162619	o	o	Bundbuchse GFM-2528-21.....	Bush.....	Douille à collet
19	161168	o	o	Kugel D=60.....	Ball.....	Bille
20	162607	o	o	Lenkhebel vorn.....	Steering lever, front.....	Levier de direction, avant
21	118597	o	o	Sicherungsring 25X2 DIN 471.....	Snap ring.....	Circlip extérieur
22	127570	o	o	Pass-Scheibe 25X 36X 2 DIN988.....	Adjusting washer.....	Rondelle d' austage
23	161459	o	o	Seil 8X7000 rot.....	Red rope.....	Câble rouge
24	161080	o	o	Seil 8X9000 schwarz.....	Black rope.....	Câble noir
25	127972	o	o	Spannstift ISO 8752- 16X 75-A-ST.....	Tension pin.....	Goupille de serrage
26	127973	o	o	Spannstift ISO 8752- 10X 75-A-ST.....	Tension pin.....	Goupille de serrage
27	127572	o	o	Pass-Scheibe 40X 50X 1.5 DIN988.....	Adjusting washer.....	Rondelle d' austage
28	111895	o	o	Sicherungsschnur mit Haken.....	Safety cord.....	Cordon d'arrêt
29	124330	o	o	Stützscheibe 50x62x3 DIN 988.....	Supporting plate.....	Rondelle de support
30	127807	o	o	Pass-Scheibe 50x62x1 DIN 988.....	Adjusting washer.....	Rondelle d' austage

ROGIENICE WIELKIE

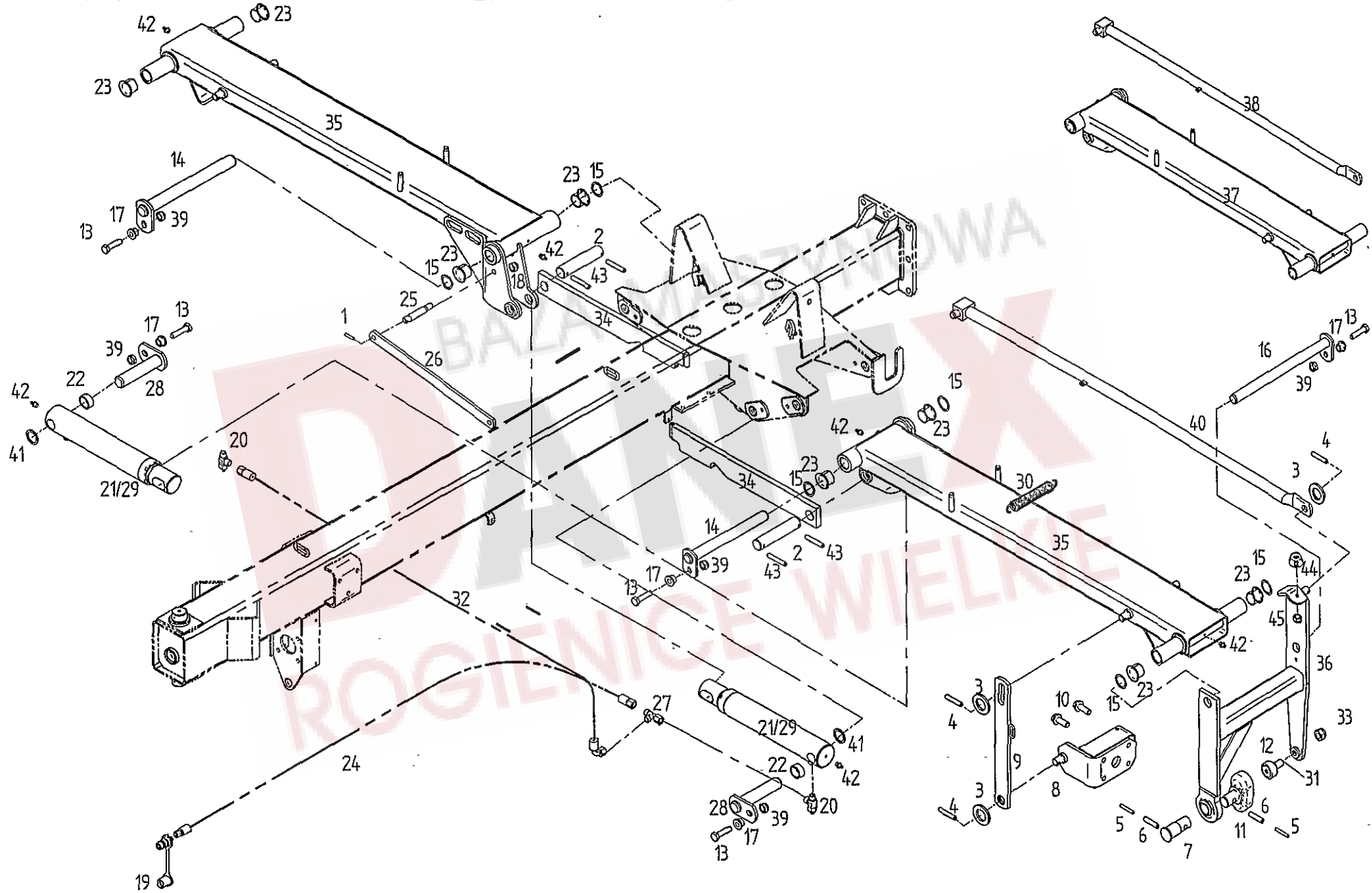
ERSATZTEILLISTE TAFEL - TABLE - PLAN - TAV. 2



Pos	Nr.	TS 801	TS 880	x=Verschleißteil x=Wear part x=Pièces d'usure	*=kein Ersatzteil *=no spare parts *=pas de pièce de rechange	s=Sonderzubehör s=Special equipment s=Équipement special
				Bezeichnung des Teiles	Description of the part	Désignation de la pièce
				Rahmen.....	Frame.....	Châssis
1	164166	o	o	Hauptrahmen.....	Main frame.....	Châssis principal
2	163908	o	o	Rahmen, hinten mit Lagerbüchsen.....	Frame, back with bearing bush.....	Châssis, arrière avec coussinet
3	161159	o	o	Bundbuchse 40W44/55x20.....	Flange sleeve.....	Douille à collet
4	107727	o	o	6kt.-Schraube DIN 933-M8x20-8.8-A3A	Hexagonal bolt.....	Boulon hexagonal
5	108531	o	o	6kt.-Mutter DIN 985-M8-8-A3A	Hexagonal nut.....	Écrou hexagonal
6	108441	o	o	6kt.-Mutter DIN 985-M10-8-A3A	Hexagonal nut.....	Écrou hexagonal
7	108292	o	o	Kegelschmiernippel AS 8x1 DIN 71412.....	Conical grease nipple.....	Graisser conique
8	116459	o	o	6kt.-Schraube DIN 931-M10x100-8.8-A3A	Hexagonal bolt.....	Boulon hexagonal
9	162672	o	o	Lenkhebel hinten.....	Steering lever back.....	Lever de direction arrière
10	127973	o	o	Spannstift ISO 8752- 10x75-A-ST Dacromet.....	Tensioning pin.....	Goupille de serrage
11	127972	o	o	Spannstift ISO 8752-16x75-A-ST Dacromet.....	Tensioning pin.....	Goupille de serrage
12	162075	o	o	Lagerschale.....	Bearing shell.....	Coquille de coussinet
13	162078	o	o	Platte.....	Plate.....	Plaque
14	163372	o	o	Unterlegkeil mit Halter.....	Chock with holder.....	Cale de freinage avec support
15	163909	o	o	Lenkwelle, hinten.....	Steering shaft, back.....	Arbre de direction, arrière
16	116630	o	o	6kt.-Schraube DIN 933-M12x40-8.8-A3A	Hexagonal bolt.....	Boulon hexagonal
17	108589	o	o	6kt.-Mutter DIN 985-M12-8-A3A	Hexagonal nut.....	Écrou hexagonal
18	105186	o	o	Scheibe DIN 125-13-A3A.....	Washer.....	Rondelle
19	164171	o	o	Ablageprofil.....	Support profile.....	Dépôt profilé
20	164181	o	o	Ablageprofil.....	Support profile.....	Dépôt profilé
21	128204	o	o	6kt.-Schraube DIN 961-M20x1.5x60-8.8-A3A ..	Hexagonal bolt.....	Boulon hexagonal
22	128190	o	o	6kt.-Mutter DIN 985-M20x1.5-8-A3A	Hexagonal nut.....	Écrou hexagonal
23	116699	o	o	6kt.-Mutter DIN 985-M16-8-A3A	Hexagonal nut.....	Écrou hexagonal
24	115979	o	o	Scheibe DIN 125-17-A3A.....	Washer.....	Rondelle
25	127399	o	o	Spannstift ISO 8752- 5x50-A-ST Dacromet.....	Tensioning pin.....	Goupille de serrage
26	152136	o	o	Parabelfeder KP 118x77 NR60 60 SHORE.....	Parabola spring.....	Ressort parabole
27	127516	o	o	Seilrolle.....	Rope pulley.....	Poulie de câble
28	116623	o	o	6kt.-Schraube DIN 933-M10x35-8.8-A3A	Hexagonal bolt.....	Boulon hexagonal
29	105421	o	o	Scheibe DIN 9021-8,4-A3A.....	Washer.....	Rondelle
30	115973	o	o	Scheibe DIN 125-10,5-A3A.....	Washer.....	Rondelle
31	127933	o	o	6kt.-Schraube DIN 933-M 8x16-8.8-A3A Vplus.....	Hexagonal bolt.....	Boulon hexagonal
32	105421	o	o	Scheibe DIN 9021-8,4-A3A	Washer.....	Rondelle
33	161055	o	o	Platte.....	Plate.....	Plaque
34	161053	o	o	Kreuzgelenk.....	Universal joint.....	Joint de cardan
35	124508	o	o	6kt.-Schr. DIN 933-M10x25-8.8-A3A Vplus.....	Hexagonal bolt.....	Boulon hexagonal
36	162386	o	o	Getriebe GT30 (Tafel 14).....	Gearbox (Table 14).....	Engrenage (Plan 14)
37	126771	o	o	6kt.-Schraube DIN 933-M12x45-8.8-A3A	Hexagonal bolt.....	Boulon hexagonal
38	126242	o	o	Stützscheibe 35x45x2,5 DIN 988.....	Supporting plate.....	Rondelle de support
39	118602	o	o	Sicherungsring 35x2,5 DIN 471.....	Snap ring.....	Circlip extérieur
40	128292	o	o	Kegelschmiernippel A M6x1 DIN71412.....	Conical grease nipple.....	Écrou hexagonal
41	163797	o	o	Lager-Gehäuseeinheit GGF 35.....	Bearing assembly.....	Ensemble de palier
42	164184	o	o	Halter.....	Support.....	Support
43	164170	o	o	Antriebswelle.....	Drive shaft.....	Arbre d'entraînement
44	164169	o	o	Schutzblech.....	Wheel guard.....	Tôle de protection
45	162134	o	o	Lenkwelle, vorn.....	Steering shaft, front.....	Arbre de direction, avant
46	163986	o	o	Buchse.....	Bushing.....	Douille
47	124687	o	o	Rückstrahler, gelb.....	Reflector, yellow.....	Catadioptr, jaune
48	163276	o	o	Scheibe 16,5x98x2,5 A3A.....	Washer.....	Rondelle

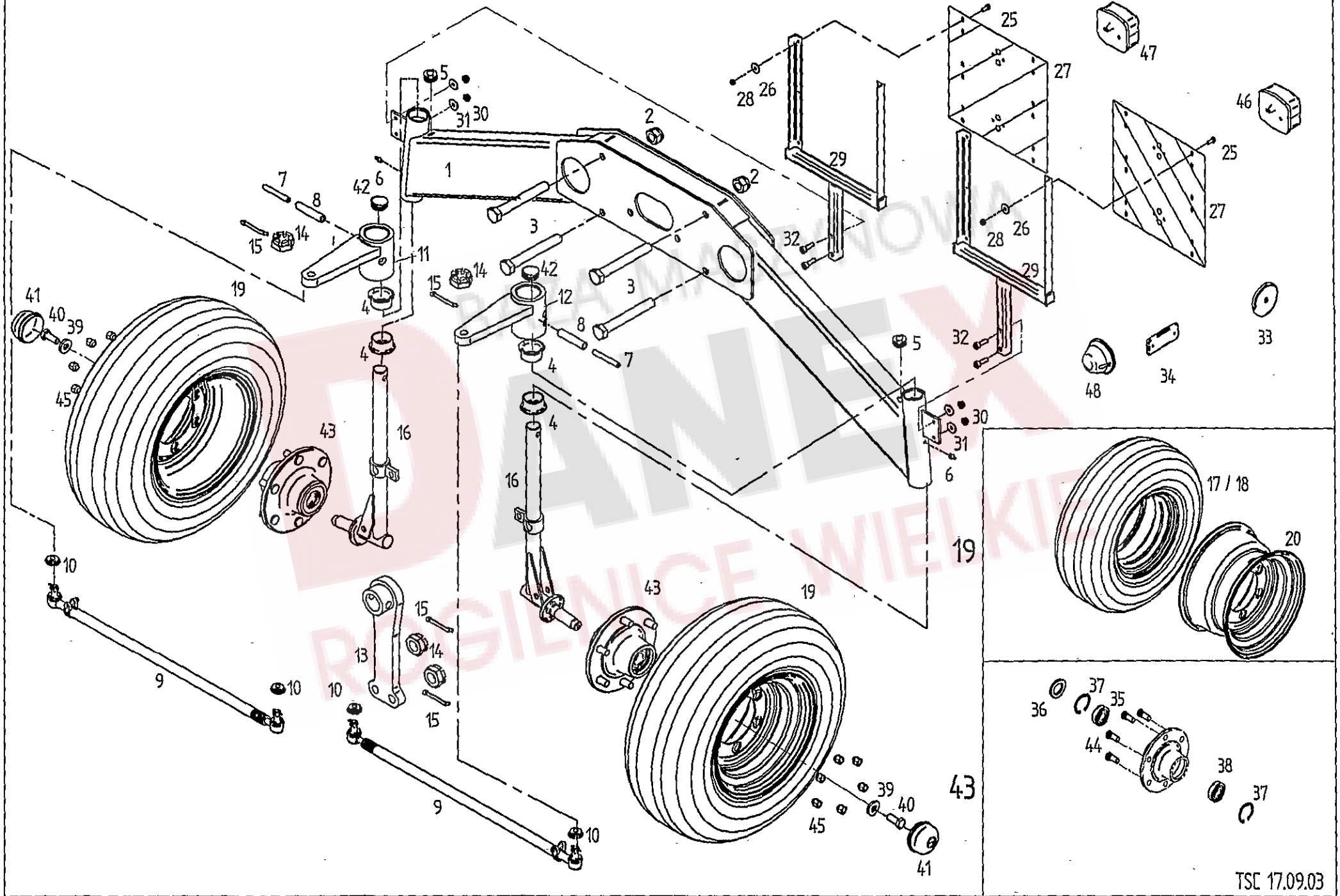
ERSATZTEILLISTE TAFEL - TABLE - PLAN - TAV.

3



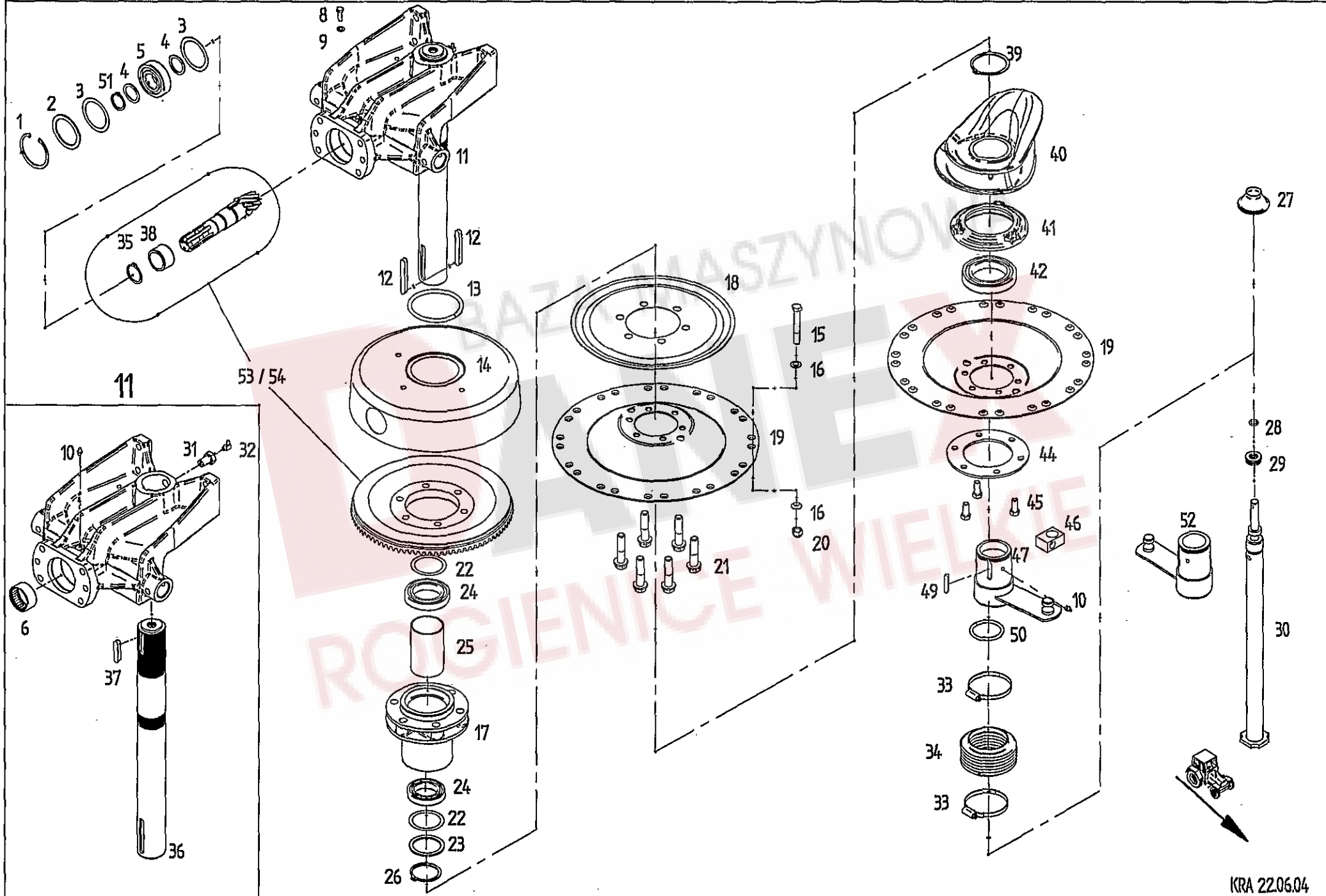
Pos	Nr.	TS 801	TS 880	x=Verschleißteil x=Wear part x=Pièces d'usure Bezeichnung des Teiles	*=kein Ersatzteil *=no spare parts *=pas de pièce de rechange Description of the part	s=Sonderzubehör s=Special equipment s=Équipement special Désignation de la pièce
				Schwenkarm.....	Swivel arm.....	Bras pivotant
1	107451	o	o	Spannstift ISO 8752-6x36-A-ST Dacromet.....	Tensioning pin.....	Goupille de serrage
2	161049	o	o	Scharnierbolzen.....	Hinge bolt.....	Boulon de charnière
3	115989	o	o	Scheibe DIN 126-26-A3A.....	Washer.....	Rondelle
4	126880	o	o	Spannstift ISO 8752- 8x45-A-ST Dacromet.....	Tensioning pin.....	Goupille de serrage
5	124702	o	o	Spannstift ISO 8752- 8x55-A-ST Dacromet.....	Tensioning pin.....	Goupille de serrage
6	127808	o	o	Spannstift ISO 8752-13x55-A-ST Dacromet.....	Tensioning pin.....	Goupille de serrage
7	161149	o	o	Bolzen.....	Bolt.....	Boulon
8	162195	o	o	Kreiselschlag.....	Rotor stop.....	Butée du rotor
9	161781	o	o	Anschlaglasche.....	Stop bracket.....	Éclisse de butée
10	127987	o	o	6kt.-Schr. -M16x40-100-A3A Verbus -plus -ripf.....	Hexagonal bolt.....	Boulon hexagonal
11	162886	o	o	Kulisse.....	Coulisse.....	Coulisse
12	498312	o	o	Kurvenrolle.....	Cam roller.....	Galet de came
13	117772	o	o	6kt.-Schraube DIN 933-M10x40-8.8-A3A.....	Hexagonal bolt.....	Boulon hexagonal
14	162250	o	o	Achse.....	Axle.....	Essieu
15	120595	o	o	Außscheibe 35x45x1 DIN 988.....	Adjusting washer.....	Rondelle d'austage
16	162249	o	o	Achse.....	Axle.....	Essieu
17	162245	o	o	Buchse.....	Bushing.....	Douille
18	116699	o	o	6kt.-Mutter DIN 985-M16-8-A3A.....	Hexagonal nut.....	Écrou hexagonal
19	126859	o	o	SVK-Stecker NW10/8-L/A2K.....	Plug.....	Support
20	123759	o	o	Drosselventil, doppeltwirkend, kompl.....	Throttle valve, double acting, cpl.....	Soupape d'étranglement à double effet, cpl.
21	163051	o	o	Druckzylinder.....	Pressure cylinder.....	Vérin de pression
22	161062	o	o	Distanzbuchse.....	Distance bushing.....	Douille d'écartement
23	150530	o	o	Bundbuchse 35W39/50x30.....	Flange sleeve.....	Douille à collet
24	161322	x	x	Hydraulikschlauch 4500 lang.....	Hydraulic hose.....	Flexible hydraulique
25	161077	o	o	Bolzen.....	Pin.....	Boulon
26	161079	o	o	Lasche.....	Tongue.....	Éclisse
27	127980	o	o	Einst. L-Verschraubung EL10-S A3C OMD.....	Adjustable screw fitting.....	Raccord à vis en L réglable
28	162257	o	o	Achse.....	Axle.....	Essieu
29	162614	o	o	Dichtsatz für 163051.....	Set of seals for 163051.....	Jeu de joints pour 163051
30	163222	o	o	Zugfeder 3,5x26,5x195.....	Pulling spring.....	Ressort de tension
31	163645	o	o	Kegelschmiernippel 6mm.....	Conical Grease nipple.....	Graisser conique
32	163614	x	x	Hydraulikschlauch 900 lang.....	Hydraulic hose.....	Flexible hydraulique
33	128190	o	o	6kt.-Mutter DIN 985-M20x1.5-8-A3A.....	Hexagonal nut.....	Écrou hexagonal
34	164203	o	o	Transportsicherung.....	Safety device for transport.....	Dispositif de sécurité pour le transport
35	163897	o	o	Schwenkarm 1540.....	Swivel arm.....	Bras pivotant
36	164325	o	o	Kreiselaufhängung.....	Rotor suspension.....	Suspension du rotor
37	164271	o	o	Schwenkarm 1390.....	Swivel arm.....	Bras pivotant
38	161763	o	o	Verstellstange 1505.....	Adjusting bar.....	Barre de réglage
39	108441	o	o	6kt.-Mutter DIN 985-M10-8-A3A.....	Hexagonal nut.....	Écrou hexagonal
40	163899	o	o	Verstellstange 1655.....	Adjusting bar.....	Barre de réglage
41	126242	o	o	Stützscheibe 35x45x2,5 DIN 988.....	Supporting plate.....	Rondelle de support
42	128292	o	o	Kegelschmiernippel A M6x1 DIN71412.....	Conical grease nipple.....	Écrou hexagonal
43	127178	o	o	Spannstift ISO 8752- 8x50-A-ST Dacromet.....	Tensioning pin.....	Goupille de serrage
44	151014	o	o	Anschlagpuffer.....	Bumper.....	Tampon de butée
45	108441	o	o	6kt.-Mutter DIN 985-M10-8-A3A.....	Hexagonal nut.....	Écrou hexagonal

ERSATZTEILLISTE TAFEL - TABLE - PLAN - TAV. 4



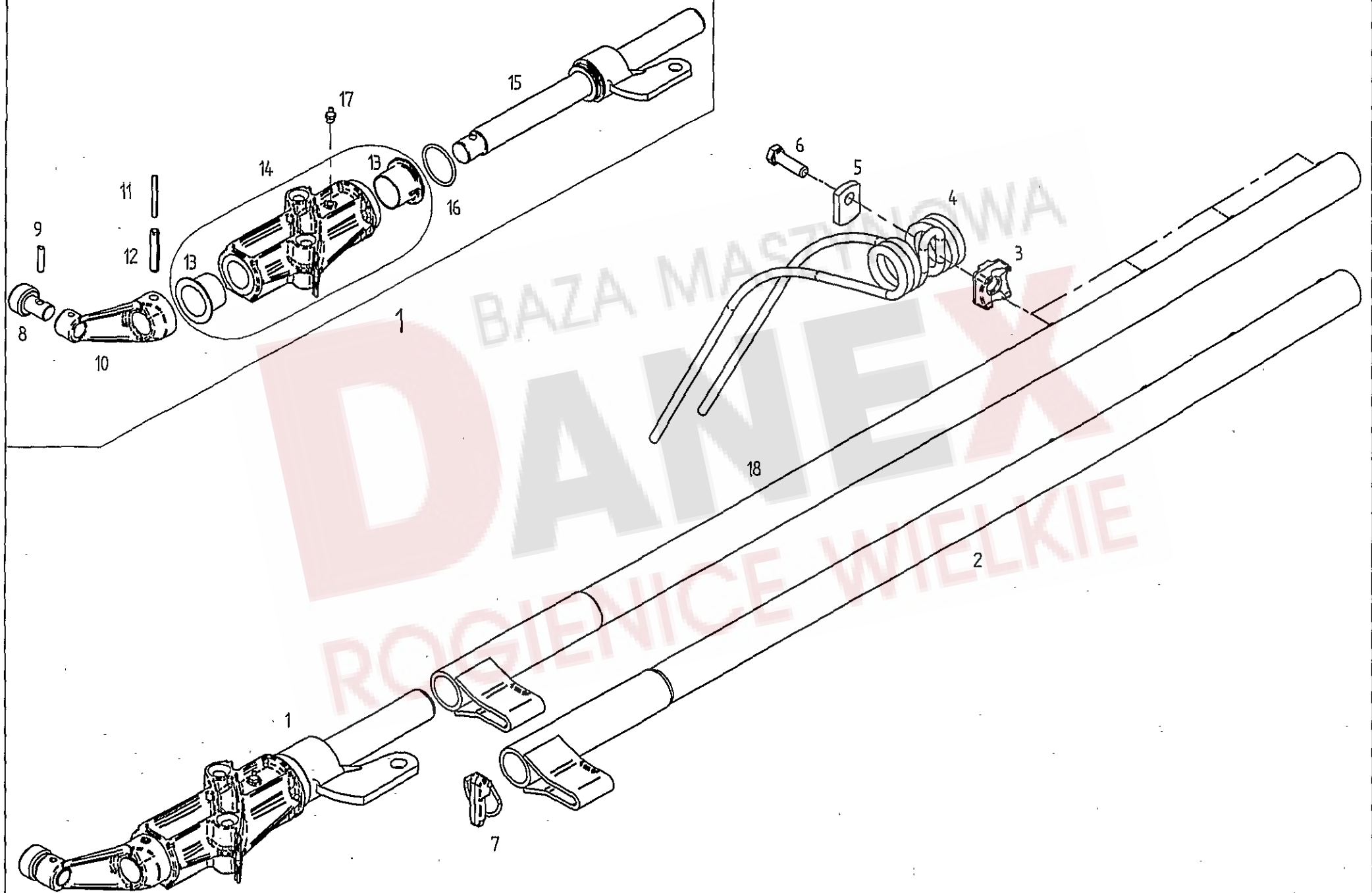
Pos	Nr.	TS 801	TS 880	x=Verschleißteil	*=kein Ersatzteil	s=Sonderzubehör
				x=Wear part	*=no spare parts	s=Special equipment
				x=Pièces d'usure	*=pas de pièce de rechange	s=Équipement special
				Bezeichnung des Teiles	Description of the part	Désignation de la pièce
				Fahrwerk, hinten.....	Chassis, back.....	Châssis, arrière
1	161096	o	o	Rahmenquerträger.....	Traverse frame structure.....	Poutre transversale de châssis
2	128190	o	o	6kt.-Mutter DIN 985-M20x1,5-8-A3A	Hexagonal nut.....	Écrou hexagonal
3	128203	o	o	6kt.-Schraube DIN 960-M20x1,5x150-8.8-A3A	Hexagonal bolt.....	Boulon hexagonal
4	161098	o	o	Bundbuchse 50W55/65x30.....	Flange sleeve.....	Douille à collet
5	122471	o	o	Kabeldurchführungstülle.....	Cable bushing.....	Passe-câble
6	108292	o	o	Kegelschmiernippel AS 8x1 DIN 71412.....	Conical grease nipple.....	Graisser conique
7	127973	o	o	Spannstift ISO 8752-10x75-A-ST Dacromet.....	Tensioning pin.....	Goupille de serrage
8	127972	o	o	Spannstift ISO 8752-16x75-A-ST Dacromet.....	Tensioning pin.....	Goupille de serrage
9	163946	o	o	Spurstange.....	Track rod.....	Barre d'accouplement
10	163352	o	o	Dichtungsbalg mit Klemmring.....	Seal ring.....	Bague d'étanchéité
11	163942	o	o	Spurhebel.....	Track lever right.....	Levier d'accouplement droit
12	163941	o	o	Spurhebel.....	Track lever left.....	Levier d'accouplement gauche
13	162672	o	o	Lenkhebel, hinten.....	Steering lever, back.....	Levier de direction, arrière
14	128181	o	o	Kronenmutter M14x1,5 DIN937 A2C.....	Castle nut.....	Écrou crénelé
15	128342	o	o	Splint 3.2x 28-ST-ZN3 DIN94.....	Cotter pin.....	Goupille fendue
16	162427	o	o	Achsschenkel.....	Steering knuckle.....	Fusée d'essieu
17	127577	x	x	Reifen 10,0/75-15,3/MP 8PR AMFM.....	Tire.....	Pneu
18	127580	x	x	Schlauch 10,0/75-15,3.....	Hose.....	Chambre à air
19	161363	o	o	LaufRad 10,0/75-15,3.....	Track wheel.....	Roue
20	122543	o	o	Scheibenrad 9,00x15,3.....	Disc wheel.....	Roue à disque
25	116607	o	o	6kt.-Schraube DIN 933-M6x16-8.8-A3A	Hexagonal bolt.....	Boulon hexagonal
26	116030	o	o	Scheibe DIN 9021-7,4-A3A.....	Washer.....	Rondelle
27	150581	o	o	Warntafel.....	Warning sign.....	Tableau d'avertissement
28	106903	o	o	6kt.-Mutter DIN 985-M6-8-A3A	Hexagonal nut.....	Écrou hexagonal
29	162314	o	o	Warntafelhalter.....	Warning sign support.....	Support de tableau d'avertissement
30	108531	o	o	6kt.-Mutter DIN 985-M8-8-A3A.....	Hexagonal nut.....	Écrou hexagonal
31	105421	o	o	Scheibe DIN 9021-8,4-A3A.....	Washer.....	Rondelle
32	126752	o	o	Zyl.-Schraube DIN 912 M 8x25-8.8-A3A.....	Cheese Head.....	Vis à tête cylindrique
33	127213	o	o	Rückstrahler, rot.....	Reflector, red.....	Catadioptr, rouge
34	124687	o	o	Rückstrahler, gelb.....	Reflector, yellow.....	Catadioptr, jaune
35	127974	o	o	Rillenkugellager 6307 2 RS DIN 625.....	Grooved ball bearing.....	Roulement rainuré à billes
36	108689	o	o	WDR A 45X80X10 DIN 3760.....	Seal.....	Bague à lèvres avec ressort
37	107386	o	o	Sicherungsring 35x2,5 DIN 471.....	Snap ring.....	Circclip intérieur
38	127770	o	o	Rillenkugellager 6208 2 RS DIN 625.....	Grooved ball bearing.....	Roulement rainuré à billes
39	160756	o	o	Scheibe 17,5/56/5.....	Washer.....	Rondelle
40	126377	o	o	6kt.-Schraube DIN 933-M16x40-8.8-A3A	Hexagonal bolt.....	Boulon hexagonal
41	161883	o	o	Abschlußkappe D=80.....	Sealing hat.....	Chapeau de fermeture
42	127961	o	o	Lamellenstopfen GPN320 GL55.....	Lamellar plug.....	Bouchon à lamelles
43	133711	o	o	Radnabe.....	Wheel hub.....	Moyeu de roue
44	108508	o	o	Riffelbolzen M18x1.5x46.....	Channelled bolt.....	Boulon rainuré
45	116700	o	o	Kugelbundmutter A18-8-A3A DIN74361.....	Spherical collar nut.....	Écrou à rotule convexe
46	162090	o	o	Dreikammerleuchte BBS 95 links.....	Three - unit lamp, left - hand sided.....	Feu trois lampes, à gauche
47	162091	o	o	Dreikammerleuchte BBS 95 rechts.....	Three - unit lamp, right - hand sided.....	Feu trois lampes, à droite
48	162092	o	o	Positionsluchte weiss PL86.....	Position lamp, white.....	Feu de position, blanc

ERSATZTEILLISTE TAFEL - TABLE - PLAN - TAV. 5



Pos	Nr.	TS 801	TS 880	x=Verschleißteil x=Wear part x=Pieces d'usure	*=kein Ersatzteil *=no spare parts *=pas de pièce de rechange	s=Sonderzubehör s=Special equipment s=Equipement special
				Bezeichnung des Teiles	Description of the part	Désignation de la pièce
				Kreiselkopf/Höhenverstellung..... Rotor head/Height adjustment... Boîtier/Réglage de la hauteur		
1	107386	o	o	Sicherungsring 80x2,5 DIN 472.....	Snap ring.....	Circlip intérieur
2	127644	o	o	Stützscheibe 63x80x3 DIN 988.....	Supporting plate.....	Rondelle de support
3	127645	o	o	Paßscheibe 63x80x0,3 DIN 988 (bei Bedarf)....	Adjusting washer.....	Rondelle d'austage
3	127646	o	o	Paßscheibe 63x80x0,5 DIN 988.....	Adjusting washer.....	Rondelle d'austage
3	126320	o	o	Paßscheibe 63x80x0,1 DIN 988 (bei Bedarf)....	Adjusting washer.....	Rondelle d'austage
4	126242	o	o	Stützscheibe 35x45x2,5 DIN 988 ZN 3.....	Supporting plate.....	Rondelle de support
5	106852	o	o	Rillenkugellager 6307 2 RS C3 DIN 625.....	Grooved ball bearing.....	Roulement rainuré à billes
6	127643	o	o	Nadelhilfe HK 5025 DIN 618.....	Needle bush.....	Roulement à aiguilles
8	127883	o	o	6kt.-Schraube DIN 933-M 8x25-8.8-A3A Verbu	Hexagonal bolt.....	Boulon hexagonal
9	115972	o	o	Scheibe DIN 125-8,4-A3A	Washer.....	Rondelle
10	108292	o	o	Kegelschmiernippel AS 8x1 DIN 71412.....	Conical grease nipple.....	Graisseur conique
11	498111	o	o	Kreiselkopf, vormontiert.....	Rotor head.....	Boîtier
12	127998	o	o	Paßfeder A12x8x56 DIN 6885 C45 K+V.....	Fitting spring.....	Ressort d'ajustage
13	160215	o	o	Dichtring.....	Seal ring.....	Bague d'étanchéité
14	123477	o	o	Haube.....	Cover.....	Capot
15	128293	o	o	6kt.-Schraube DIN 931-M12x90-12.9-Dac500...	Hexagonal bolt.....	Boulon hexagonal
16	163985	o	o	Konusscheibe.....	Tapered nut washer.....	Rondelle de cone
17	162109	o	o	Kreiselnabe.....	Rotor hub.....	Moyeu du rotor
18	162111	o	o	Deckel.....	Cover.....	Couvercle
19	162112	o	o	Glocke.....	Dome.....	Cloche
20	127564	o	o	6kt.-Mutter DIN 982-M 12-10-A3A	Hexagonal nut.....	Écrou hexagonal
21	127988	o	o	6kt.-Schraube DIN 931-M 16x70-100 Vripp, Vp	Hexagonal bolt.....	Boulon hexagonal
22	124650	o	o	Paßscheibe 60x75x0,1 DIN 988.....	Adjusting washer.....	Rondelle d'austage
22	126384	o	o	Paßscheibe 60x75x0,3 DIN 988.....	Adjusting washer.....	Rondelle d'austage
22	126385	o	o	Paßscheibe 60x75x0,5 DIN 988.....	Adjusting washer.....	Rondelle d'austage
23	126302	o	o	Stützscheibe 60x75x3,0 DIN 988.....	Supporting plate.....	Rondelle de support
24	118604	o	o	Rillenkugellager 6012 2 RS DIN 125.....	Grooved ball bearing.....	Roulement rainuré à billes
25	123486	o	o	Distanzrohr.....	Distance pipe.....	Tube d'écartement
26	127642	o	o	Sicherungsring 60x3 DIN 471.....	Snap ring.....	Circlip extérieur
27	160629	o	o	Abdeckkappe.....	Bearing housing.....	Carter
28	126417	o	o	Runddichtring 17x3,5 DIN 3770-NB 70.....	Round seal.....	Joint torique d'étanchéité
29	127416	o	o	Axial-Rillenkugellager 11-119 Rolax.....	Grooved ball thrust bearing.....	Butée à rainure à billes
30	161893	o	o	Höhenverstellung, kompl.....	Height adjustment, cpl.....	Réglage de la hauteur, cpl.
31	160365	o	o	Hohlschraube.....	Screw.....	Vis
32	116749	o	o	Kegelschmiernippel CS 8x1 DIN 71412.....	Conical grease nipple.....	Graisseur conique
33	127768	o	o	Schlauchschelle A 70-90x9 W4 DIN3017.....	Hose clip.....	Collier pour chambre à air
34	121990	o	o	Faltenbalg.....	Bellows.....	Soufflet
35	127838	o	o	Sicherungsring 40x2,5 DIN 471.....	Snap ring.....	Circlip extérieur
36	161888	o	o	Kreiselachse.....	Rotor axle.....	Axe du rotor
37	108319	o	o	Paßfeder A12x8x56 DIN 6885 C45 K+V.....	Fitting spring.....	Ressort d'ajustage
38	163061	o	o	Innenring Nadelhülse.....	Inner ring	Anneau intérieur
39	105465	o	o	Sicherungsring 75x2,5 DIN 471.....	Snap ring.....	Circlip extérieur
40	163671	o	o	Kurvenscheibe TS4.....	Cam plate.....	Disque á came
41	161543	o	o	Lagerflansch.....	Bearing flange.....	Bride de palier
42	127640	o	o	Rillenkugellager 6015 2 RS DIN 625.....	Grooved ball bearing.....	Roulement rainuré à billes
44	160135	o	o	Ring.....	Ring.....	Anneau
45	127641	o	o	6kt.-Schraube DIN 933-M 12x30-8.8-A3A	Hexagonal bolt.....	Boulon hexagonal
46	123595	o	o	Gelenkstück.....	Joint piece.....	Pièce d'articulation
47	160141	o	o	Nabe, rechtsdrehend.....	Hub, rotating clockwise.....	Moyeu, tournant à droite
49	124506	o	o	Paßfeder A 8x7x45 DIN 6885 C 45 K+V.....	Fitting spring.....	Ressort d'ajustage
50	127638	o	o	Runddichtring 60x4 DIN 3770-NB 70.....	Round seal.....	Joint torique d'étanchéité
51	118602	o	o	Sicherungsring 35x2,5 DIN 471.....	Snap ring.....	Circlip extérieur
52	160438	o	o	Nabe, linksdrehend.....	Hub, rotating anti-clockwise.....	Moyeu, tournant à gauche
53	163465	o	o	Radsatz linksdrehend.....	Wheel set rotating anti-clockwise.....	Jeu de roues tournant à gauche
54	162652	o	o	Radsatz rechtsdrehend.....	Wheel set rotating clockwise.....	Jeu de roues tournant à droite

ERSATZTEILLISTE TAFEL - TABLE - PLAN - TAV. 6



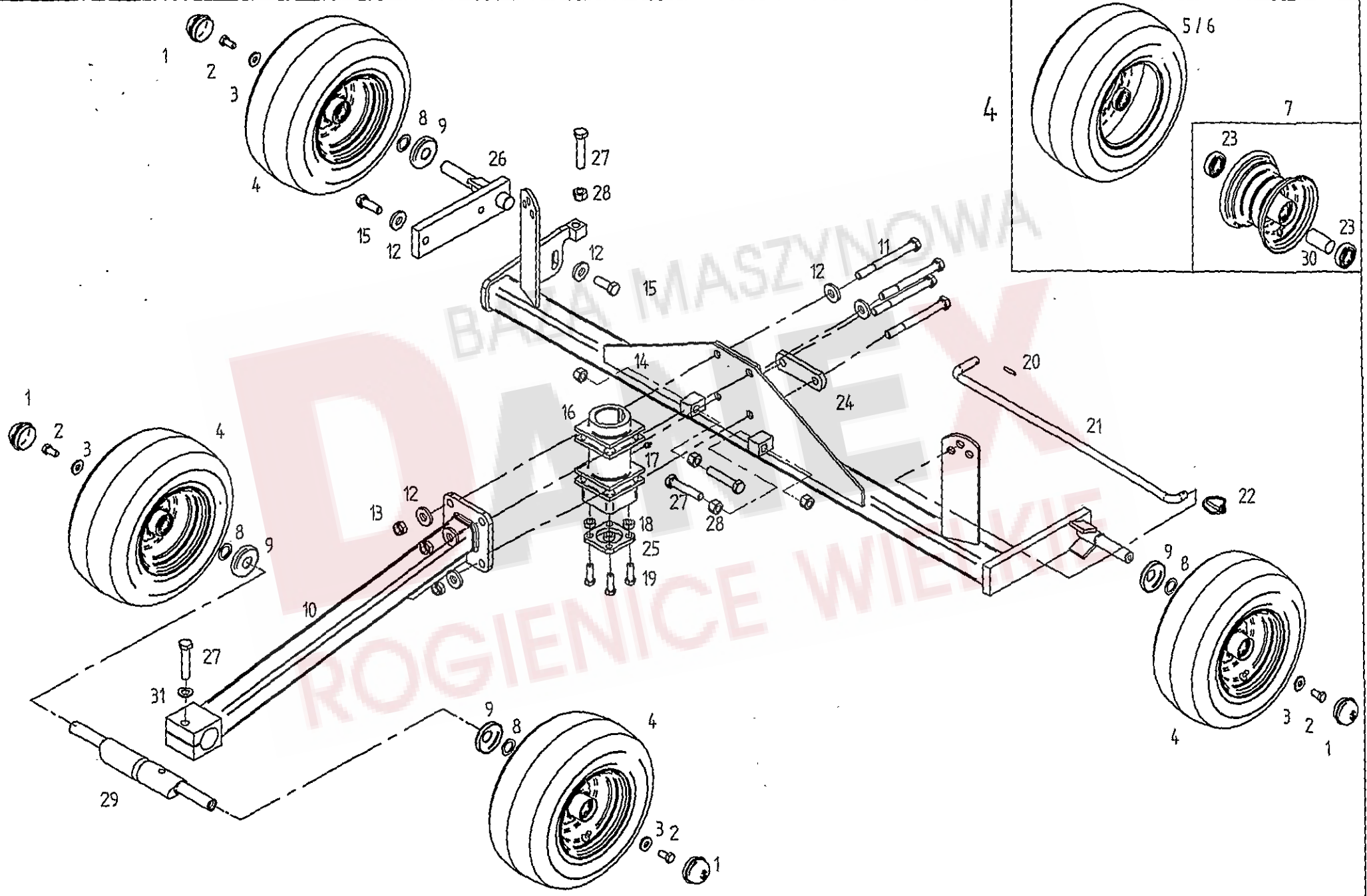
Pos	Nr.	TS 801	TS 880	x=Verschleißteil	*=kein Ersatzteil	s=Sonderzubehör
				x=Wear part	*=no spare parts	s=Special equipment
				x=Pièces d'usure	*=pas de pièce de rechange	s=Équipement special
				Bezeichnung des Teiles	Description of the part	Désignation de la pièce
				Zinkenträger.....	Tine arm.....	Support de dents
1	498242	o	o	Kreiselarm, kompl.	Rotor arm, cpl.	Bras rotatif, cpl.
2	161628	o		Zinkenträger 1240.....	Tine arm.....	Support de dents
3	161379	o	o	Klemmstück.....	Clamp.....	Collier
4	160111	x	x	Federzinken.....	Flexible tine.....	Point flexible
5	160089	o	o	Unterlage.....	Support.....	Support
6	126383	o	o	6kt.-Schraube DIN 933-M 12x40-10.9-A3A Ver	Hexagonal bolt.....	Boulon hexagonal
7	163083	o	o	Klappstecker 16.5x35 FELLA.....	Folding plug.....	Esses d'essieu
8	162071	o	o	Laufrolle.....	Roller.....	Poulie
9	127607	o	o	Spannstift 7x32 DIN 7346 Dacromet.....	Tensioning pin.....	Goupille de serrage
10	162154	o	o	Steuerhebel.....	Steering lever.....	Levier de commande
11	127534	o	o	Spannstift ISO 8752- 6x55-A-ST Dacromet.....	Tensioning pin.....	Goupille de serrage
12	127535	o	o	Spannstift ISO 8752-10x55-A-ST Dacromet.....	Tensioning pin.....	Goupille de serrage
13	162153	o	o	Bundbuchse 35 W 35/52x28.....	Flange sleeve.....	Douille à collet
14	498200	o	o	Lagerrohr mit 2 Lagerbuchsen.....	Bearing tube with 2 bearing bush.....	Tube de palier avec 2 coussinet
15	163171	o	o	Steuerwelle.....	Side shaft.....	Arbre de commande
16	128103	o	o	Runddichtring 45x3,5 DIN 3770-NB 90.....	Round seal.....	Joint torique d'étanchéité
17	108292	o	o	Kegelschmiernippel AS 8x1 DIN 71412.....	Conical grease nipple.....	Graisseur conique
18	161631	o		Zinkenträger 1340.....	Tine arm.....	Support de dents

BAZA MASZYNOWA

DANEX

ROGIENICE WIELKIE

ERSATZTEILLISTE TAFEL - TABLE - PLAN - TAV. 7



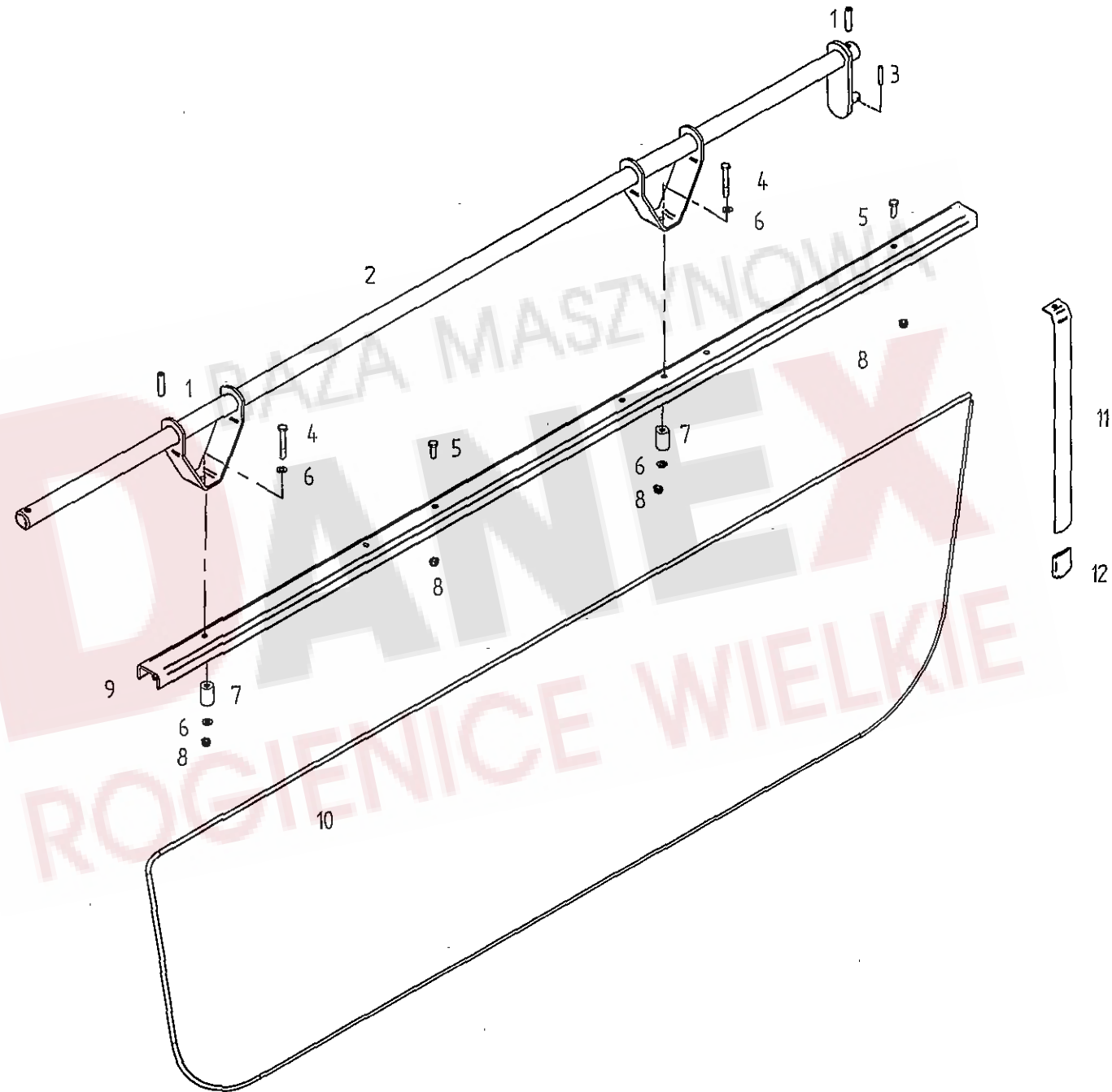
Tafel, Table, Plan, Tav.

7

Pos	Nr.	TS 801	TS 880	x=Verschleißteil	*=kein Ersatzteil	s=Sonderzubehör
				x=Wear part	*=no spare parts	s=Special equipment
				x=Pièces d'usure	*=pas de pièce de rechange	s=Équipement special
				Bezeichnung des Teiles	Description of the part	Désignation de la pièce
				Achsen, Laufräder.....	Axle, track wheel.....	Essieu, roues
1	121327	o	o	Abschlußkappe.....	Sealing hat.....	Chapeau de fermeture
2	126662	o	o	6kt.-Schraube DIN 933-M 12x25-8.8-A3A DIN	Hexagonal bolt.....	Boulon hexagonal
3	130655	o	o	Scheibe.....	Washer.....	Rondelle
4	126667	x	x	Laufrad, kompl. 16x6.50-8.....	Track wheel.....	Roue
5	121091	x	x	Decke 16/6,50-8 Impl. 4 PR-V 64.....	Surface.....	Couverture
6	121092	x	x	Schlauch 16/6,50-8 TR 13.....	Hose.....	Chambre à air
7	121090	o	o	Felge 5,50 Ax8 mit 2 Ri. KL 6205-2 RS.....	Rim with grooved ball bearing.....	Jante avec roulement rainuré à billes
8	127570	o	o	Paßscheibe 25x36x2,0 DIN 988 ZN 3.....	Adjusting washer.....	Rondelle d'austage
9	150084	o	o	Schutzscheibe, hinten.....	Protective plate, back.....	Plaque de protection arrière
10	164066	o	o	Achsausleger.....	Axle bracket.....	Bras levier
11	116484	o	o	6kt.-Schraube DIN 931-M 16x160-8.8-A3A	Hexagonal bolt.....	Boulon hexagonal
12	124517	o	o	Scheibe DIN 7349-17-A3A.....	Washer.....	Rondelle
13	116699	o	o	6kt.-Mutter DIN 985-M 16-8-A3A	Hexagonal nut.....	Écrou hexagonal
14	163532	o	o	Achse.....	Axle.....	Essieu
15	116587	o	o	6kt.-Schraube DIN 933-M 16x45-8.8-A3A	Hexagonal bolt.....	Boulon hexagonal
16	161021	o	o	Achsführung.....	Axle guide.....	Guide d'essieu
17	108292	o	o	Kegelschmiernippel AS 8x1 DIN 71412.....	Conical grease nipple.....	Graisser conique
18	161969	o	o	Buchse.....	Bushing.....	Douille
19	126383	o	o	6kt.-Schraube DIN 933-M 12x40-10.9-A3A Ver	Hexagonal bolt.....	Boulon hexagonal
20	107449	o	o	Spannstift ISO 8752-6x30-A-ST Dacromet.....	Tensioning pin.....	Goupille de serrage
21	160120	o	o	Stange.....	Rod.....	Barre
22	124053	o	o	Klappstecker 6 DIN 11023 St 50 ZN 3.....	Folding plug.....	Esses d'essieu
23	117363	o	o	Rillenkugellager 6205 2 RS DIN 625.....	Grooved ball bearing.....	Roulement rainuré à billes
24	161786	o	o	Lasche.....	Tongue.....	Éclisse
25	162159	o	o	Flanschplatte.....	Flange.....	Bride
26	163615	o	o	Radträger.....	Wheel guide.....	Guide de roue
27	127608	o	o	6kt.-Schraube DIN 933-M 16x80-8.8-A3A	Hexagonal bolt.....	Boulon hexagonal
28	116688	o	o	6kt.-Mutter DIN 934-M 16-8-A3A	Hexagonal nut.....	Écrou hexagonal
29	164068	o	o	Excenterbolzen.....	Cam.....	Roue excentrique
30	128058	o	o	Distanzrohr 30.....	Distance pipe.....	Tube d'écartement
31	115979	o	o	Scheibe DIN 125-17-A3A	Washer.....	Rondelle

ROGIENICE WILLI

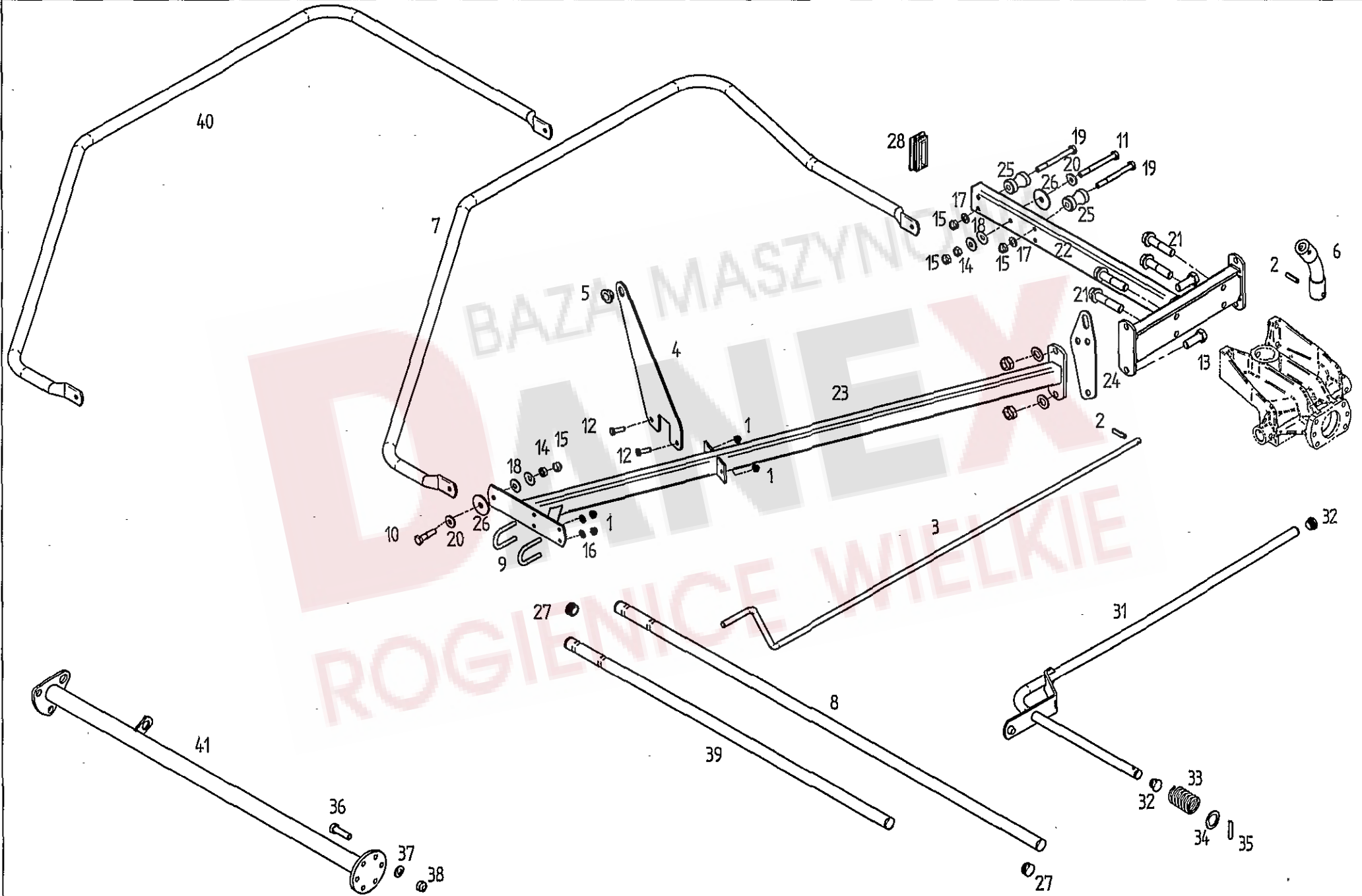
ERSATZTEILLISTE TAFEL - TABLE - PLAN - TAV. 8



Pos	Nr.	TS 801	TS 880	x=Verschleißteil x=Wear part x=Pièces d'usure	*=kein Ersatzteil *=no spare parts *=pas de pièce de rechange	s=Sonderzubehör s=Special equipment s=Équipement special
				Bezeichnung des Teiles	Description of the part	Désignation de la pièce
				Schwadformer.....	Swathformer.....	Mouleur d'andains
1	105464	o	o	Spannstift ISO 8752-10x45-A-ST Dacromet.....	Tensioning pin.....	Goupille de serrage
2	164178	o	o	Führungsrohr.....	Guide tube.....	Tube de guidage
3	107451	o	o	Spannstift ISO 8752-6x36-A-ST Dacromet.....	Tensioning pin.....	Goupille de serrage
4	127222	o	o	6kt.-Schraube DIN 931-M 8x60-8.8-A3A	Hexagonal bolt.....	Boulon hexagonal
5	127569	o	o	6kt.-Schraube DIN 933-M 8x25-8.8-A2	Hexagonal bolt.....	Boulon hexagonal
6	115972	o	o	Scheibe DIN 125-8.4-A3A.....	Washer.....	Rondelle
7	160069	o	o	Distanzbuchse.....	Distance bushing.....	Douille d'écartement
8	108531	o	o	6kt.-Mutter DIN 985-M 8-8-A3A	Hexagonal nut.....	Écrou hexagonal
9	160536	o	o	Schwadformerprofil.....	Profile of swathforming tool.....	Profilé de mouleur d'andains
10	160537	x	x	Schwadtuch.....	Cloth.....	Drap d'andains
11	123609	o	o	Schwadformerfeder.....	Flat spring.....	Ressort plat
12	122103	o	o	Schutzhappe.....	Protective cap.....	Chapeau de protection

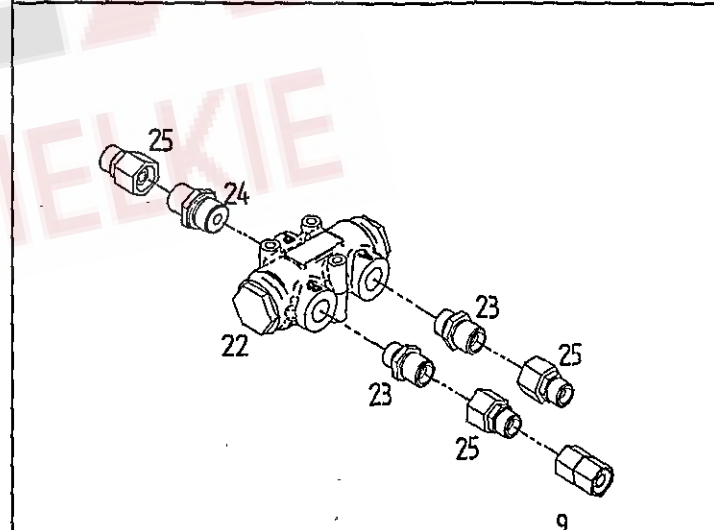
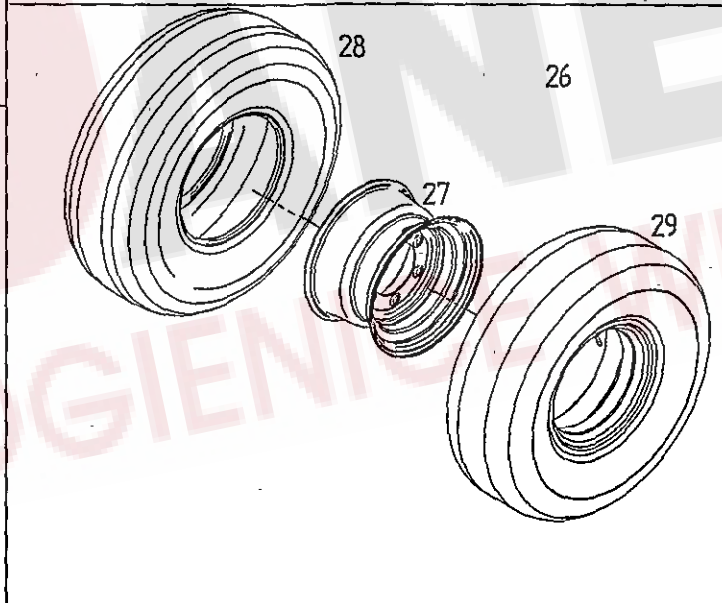
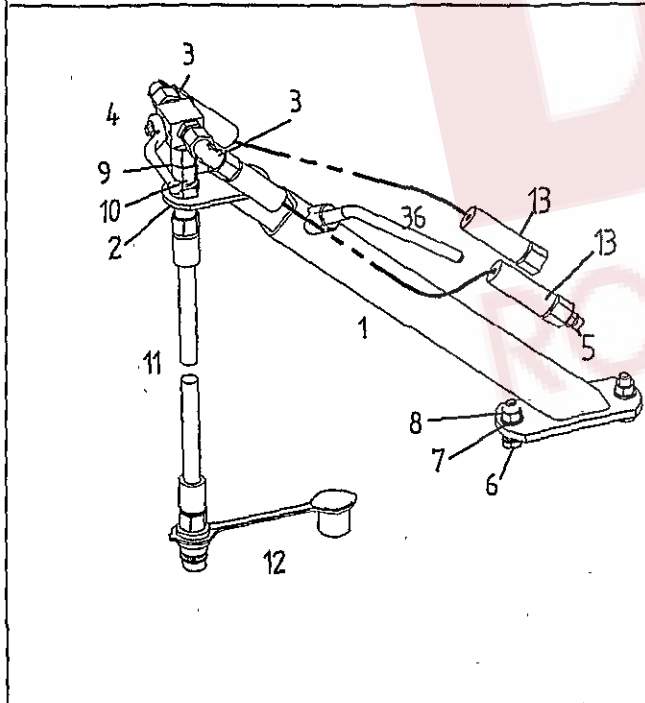
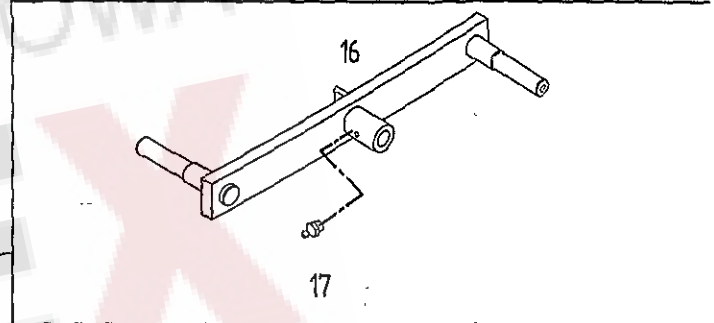
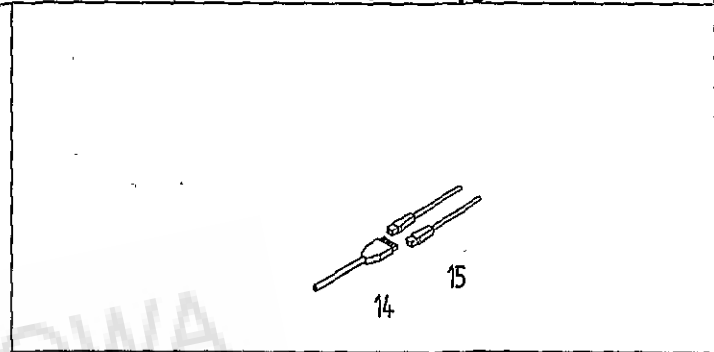
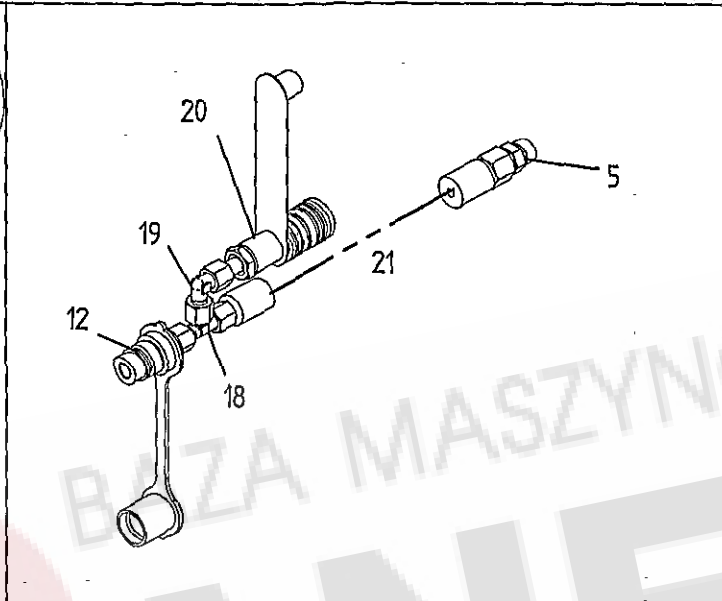
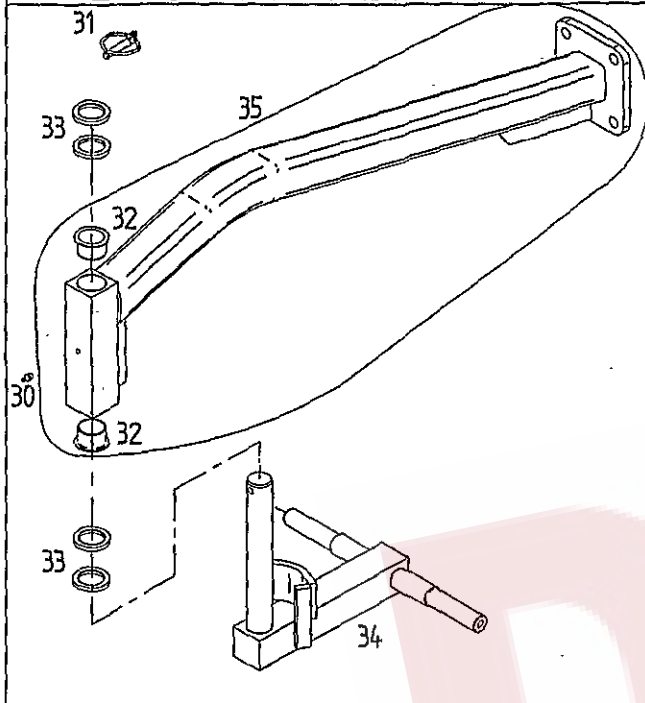


ERSATZTEILLISTE TAFEL - TABLE - PLAN - TAV. 9



Pos	Nr.	TS 801	TS 880	x=Verschleißteil x=Wear part x=Pièces d'usure Bezeichnung des Teiles	*=kein Ersatzteil *=no spare parts *=pas de pièce de rechange Description of the part	s=Sonderzubehör s=Special equipment s=Équipement special Désignation de la pièce
				Schutzvorrichtung.....	Protective device.....	Dispositif de protection
1	108531	o	o	6kt.-Mutter DIN 985-M8-8-A3A	Hexagonal nut.....	Écrou hexagonal
2	107464	o	o	Spannstift ISO 8752- 8x36-A-ST Dacromet.....	Tensioning pin.....	Goupille de serrage
3	160214	o	o	Kurbel.....	Crank.....	Manivelle
4	162487	o	o	Kurbelhalter, vorn.....	Crank holder, front.....	Support de manivelle, avant
5	162879	o	o	Lagerbuchse.....	Bearing bush.....	Coussinet
6	121970	o	o	Biegsame Welle.....	Shaft, flexible.....	Arbre, flexible
7	164084	o	o	Schutzbogen.....	Arc-shaped guard.....	Pièce de protection
8	163962	o	o	Schutzrohr 1650.....	Protective tube.....	Tube de protection
9	164245	o	o	Bügelerschraube.....	Stirrup bolt.....	Boulon étrier
10	116518	o	o	6kt.-Schraube DIN931-M10x45-8.8-A3A.....	Hexagonal bolt.....	Boulon hexagonal
11	107596	o	o	6kt.-Schraube DIN931-M10x80-8.8-A3A.....	Hexagonal bolt.....	Boulon hexagonal
12	116614	o	o	6kt.-Schraube DIN 933- M8x25-8.8-A3A	Hexagonal bolt.....	Boulon hexagonal
13	116587	o	o	6kt.-Schraube DIN 933-M16x45-8.8-A3A.....	Hexagonal bolt.....	Boulon hexagonal
14	116685	o	o	6kt.-Mutter DIN 934-M10-8-A3A.....	Hexagonal nut.....	Écrou hexagonal
15	108441	o	o	6kt.-Mutter DIN 985-M10-8-A3A.....	Hexagonal nut.....	Écrou hexagonal
16	115972	o	o	Scheibe DIN 125-8,4-A3A.....	Washer.....	Rondelle
17	115973	o	o	Scheibe DIN 125-10,5-A3A.....	Washer.....	Rondelle
18	126825	o	o	Tellerfeder 28x10,2x1,5 verz.....	Disc spring.....	Ressort à disques
19	128041	o	o	6kt.-Schraube DIN931-M10x110-8.8-A3A	Hexagonal bolt.....	Boulon hexagonal
20	116118	o	o	Scheibe DIN 7349-10.5-A3A.....	Washer.....	Rondelle
21	127988	o	o	6kt.-Schraube M16x70-100 Vripp-plus Dacro.....	Hexagonal bolt.....	Boulon hexagonal
22	164085	o	o	Konsole.....	Bracket.....	Console
23	164090	o	o	Schutzträger.....	Guard support.....	Support protecteur
24	163976	o	o	Kurbelhalter.....	Crank holder.....	Support de manivelle
25	164096	o	o	Anschlagbuchse.....	Stop bushing.....	Butée douille
26	164341	o	o	Kunststoffscheibe.....	Washer.....	Rondelle
27	128188	o	o	Lamellenstopfen.....	Lamellen plug.....	Bouchon à lamelles
28	128323	o	o	Vierkantstopfen.....	Square plugscrew.....	Bouchon carré
29	115979	o	o	Scheibe DIN 125-17-A3A.....	Washer.....	Rondelle
30	116699	o	o	6kt.-Mutter DIN 985-M 16-8-A3A.....	Hexagonal nut.....	Écrou hexagonal
31	162637	o	o	Schwenkschutz.....	Swivel guard.....	Protecteur pivotant
32	127938	o	o	Lamellenstopfen.....	Lamellen plug.....	Bouchon à lamelles
33	121360	o	o	Druckfeder 4x36x63.....	Compression spring.....	Ressort de pression
34	126929	o	o	Stützscheibe 28x40x2 DIN 988 ZN 3.....	Supporting plate.....	Rondelle de support
35	107465	o	o	Spannstift ISO 8752-8x40-A-ST Dacromet.....	Tensioning pin.....	Goupille de serrage
36	116630	o	o	6kt.-Schraube DIN933-M12x40-8.8-A3A	Hexagonal bolt.....	Boulon hexagonal
37	105186	o	o	Scheibe DIN 125-13-A3A.....	Washer.....	Rondelle
38	108589	o	o	6kt.-Mutter DIN 985-M12-8-A3A	Hexagonal nut.....	Écrou hexagonal
39	164328	o	o	Schutzrohr 1250.....	Protective tube.....	Tube de protection
40	164092	o	o	Schutzbogen.....	Arc-shaped guard.....	Pièce de protection
41	162639	o	o	Schutzträger.....	Guard support.....	Support protecteur

ERSATZTEILLISTE TAFEL - TABLE - PLAN - TAV. 10



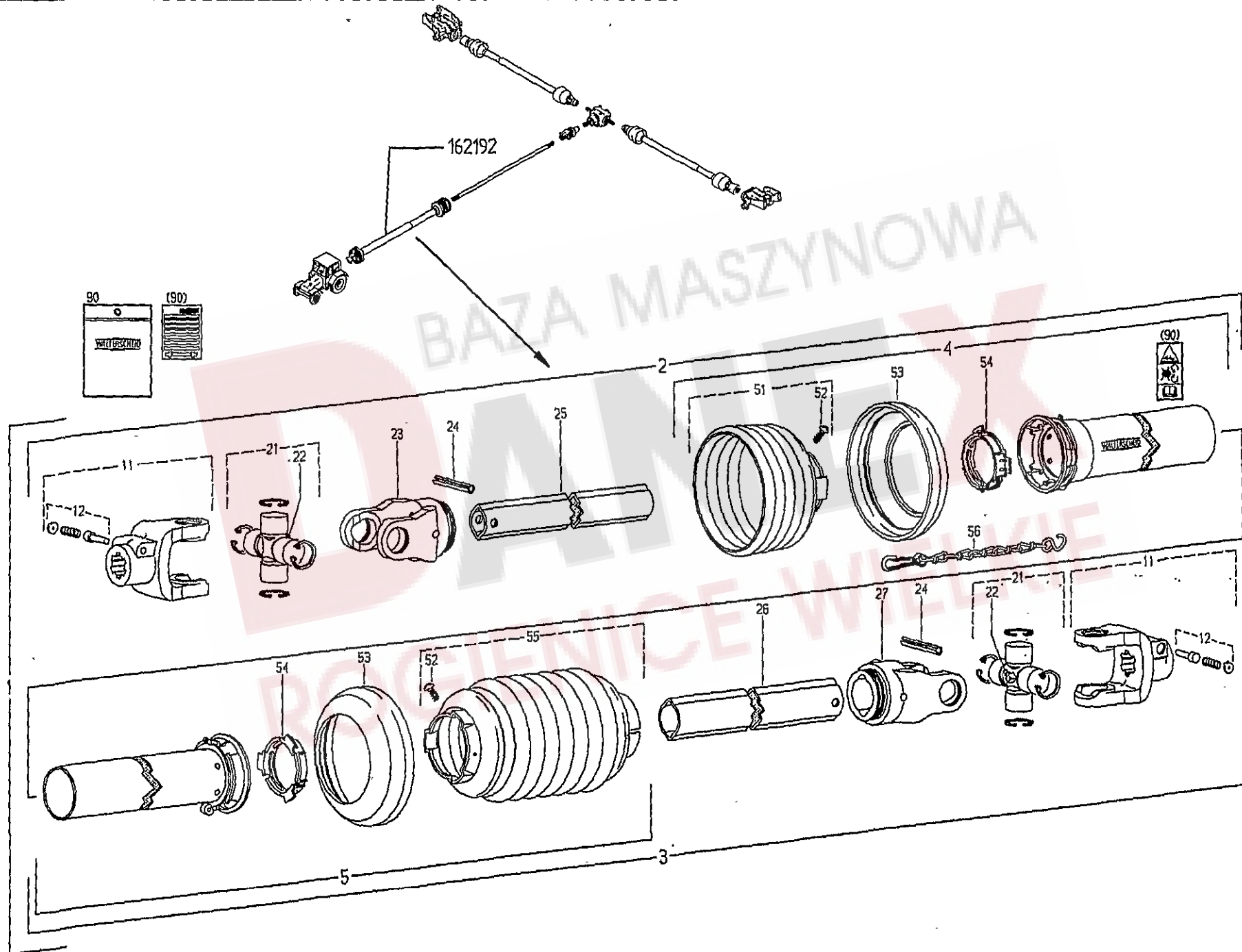
90 **TS 880**

TS 801 91

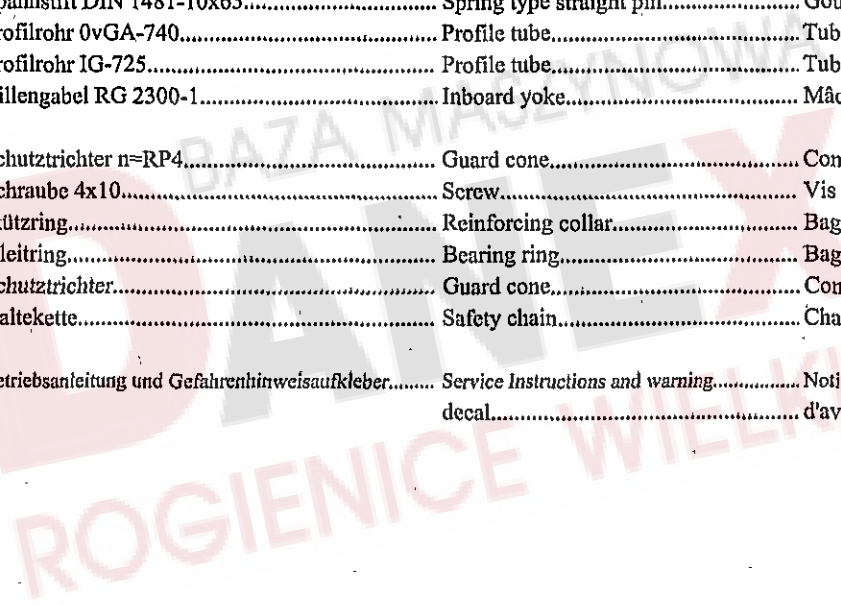
Pos	Nr.	TS 801	TS 880	x=Verschleißteil x=Wear part x=Pièces d'usure Bezeichnung des Teiles	*=kein Ersatzteil *=no spare parts *=pas de pièce de rechange Description of the part	s=Sonderzubehör s=Special equipment s=Équipement special Désignation de la pièce
				Sonderzubehör.....	Special equipment.....	Équipement special
1	162625	s	s	Halter.....	Support.....	Support
2	164304	s	s	Halter.....	Support.....	Support
3	127902	s	s	Einst. W-Verschraubung.EW10-S-0MD/A3C.....	Adjustable screw fitting.....	Raccord à vis en W réglable
4	162603	s	s	Dreiwege-Kugelhahn BK3-DN 6/A3C.....	Three way ball valve.....	Robinet à boisseau spérique à trois voies
5	127950	s	s	Gerade Verschraubung G10-S/OMD/A3C.....	Straight threaded joint.....	Raccord à vis droit
6	117772	s	s	6kt.-Schraube DIN 933- M10x40-8.8-A3A	Hexagonal bolt.....	Boulon hexagonal
7	115973	s	s	Scheibe DIN 125-10.4-A3A.....	Washer.....	Rondelle
8	127918	s	s	6kt.-Mutter DIN 982-M10-10-A3A	Hexagonal nut.....	Écrou hexagonal
9	128120	s	s	Gerader Zwischenstutzen GZ10-S-A3C.....	Straight bolting.....	Raccord vissé
10	127978	s	s	Gerade Schottversch. SV10-S-A3C-OMD.....	Straight bolting.....	Raccord vissé
11	162557	x	x	Hydraulikschlauch DIN20066-2SN6NP1400P...	Hydraulic hose.....	Flexible hydraulique
12	128070	s	s	SVK-Stecker 12.5/10S/ A3C ISO7241.....	Plug with socket.....	Fiche avec manchon
13	164326	x	x	Hydraulikschlauch DIN20066-2SN6PP3700P...	Hydraulic hose.....	Flexible hydraulique
14	161201	o	o	Hauptkabel 6-pol. 6000 lang.....	Main cable.....	Câble principal
15	127725	o	o	Reparaturset Stecker 8-pol.....	Repairing set plug.....	Connecteur de réparation
16	123686	s	s	Schwinge.....	Tappet lever.....	Levier pivotant
17	108292	s	s	Kegelschmiernippel AS 8x1 DIN 71412.....	Conical grease nipple.....	Graisseur conique
18	127290	s	s	Einst. L-Verschraubung EVL 8-PL A3C.....	Adjustable screw fitting.....	Raccord à vis en L réglable
19	127476	s	s	Einst. L-Verschraubung EW 8-PL A3C.....	Adjustable screw fitting.....	Raccord à vis en L réglable
20	127951	s	s	SVK-Muffe NW6/8-L.....	Socket.....	Manchon
21	161322	x	x	Hydraulikschlauch DIN20066-2SN6NP4500P...	Hydraulic hose.....	Flexible hydraulique
22	163776	s	s	Stromteiler MTDA 08-050M.....	Flow divider.....	Deviser de debit
23	128281	s	s	Gerade Einschraubverschraubung.....	Straight screw fitting.....	Droit raccord à vis
24	182282	s	s	Gerade Einschraubverschraubung.....	Straight screw fitting.....	Droit raccord à vis
25	182283	s	s	Reduzieranschluss RED 12/10S OMD A3C.....	Reducing coupling.....	Raccord de réduction
26	132600	x	x	Lauf rad mont. 11.5/80-15.3 AW.....	Track wheel mounted.....	Roue monté
27	122543	s	s	Scheibenrad 9.00x15.3.....	Disc wheel.....	Moyeu de roue
28	128148	x	x	Reifen DIN7813 11.5/80-15.3 IMP.....	Tire.....	Pneu
29	128149	x	x	Schlauch 11.5/80-15.3.....	Tube.....	Chambre à air
30	108292	s	s	Kegelschmiernippel AS 8x1 DIN 71412.....	Conical grease nipple.....	Graisseur conique
31	108671	s	s	Klappstecker 10x45 DIN 11023 ZN3.....	Folding plug.....	Esses d'essieu
32	151241	s	s	Bundbuchse GFM-3539-26.....	Bush.....	Douille à collet
33	162411	s	s	Scheibe 35,25x50x6 A3A.....	Washer.....	Rondelle
34	163104	s	s	Radträger.....	Wheel guide.....	Guide de roue
35	163152	s	s	Achsausleger mit Lagerbuchsen.....	Axle bracket with bushings.....	Bras levier avec douille
36	122292	s	s	Drücknebel.....	Compression handle.....	Garrôt de pression
90	164305	s	s	Abziehbildsatz TS801.....	Set of decals.....	Jeu d' étiquettes
91	164306	s	s	Abziehbildsatz TS880.....	Set of decals.....	Jeu d' étiquettes

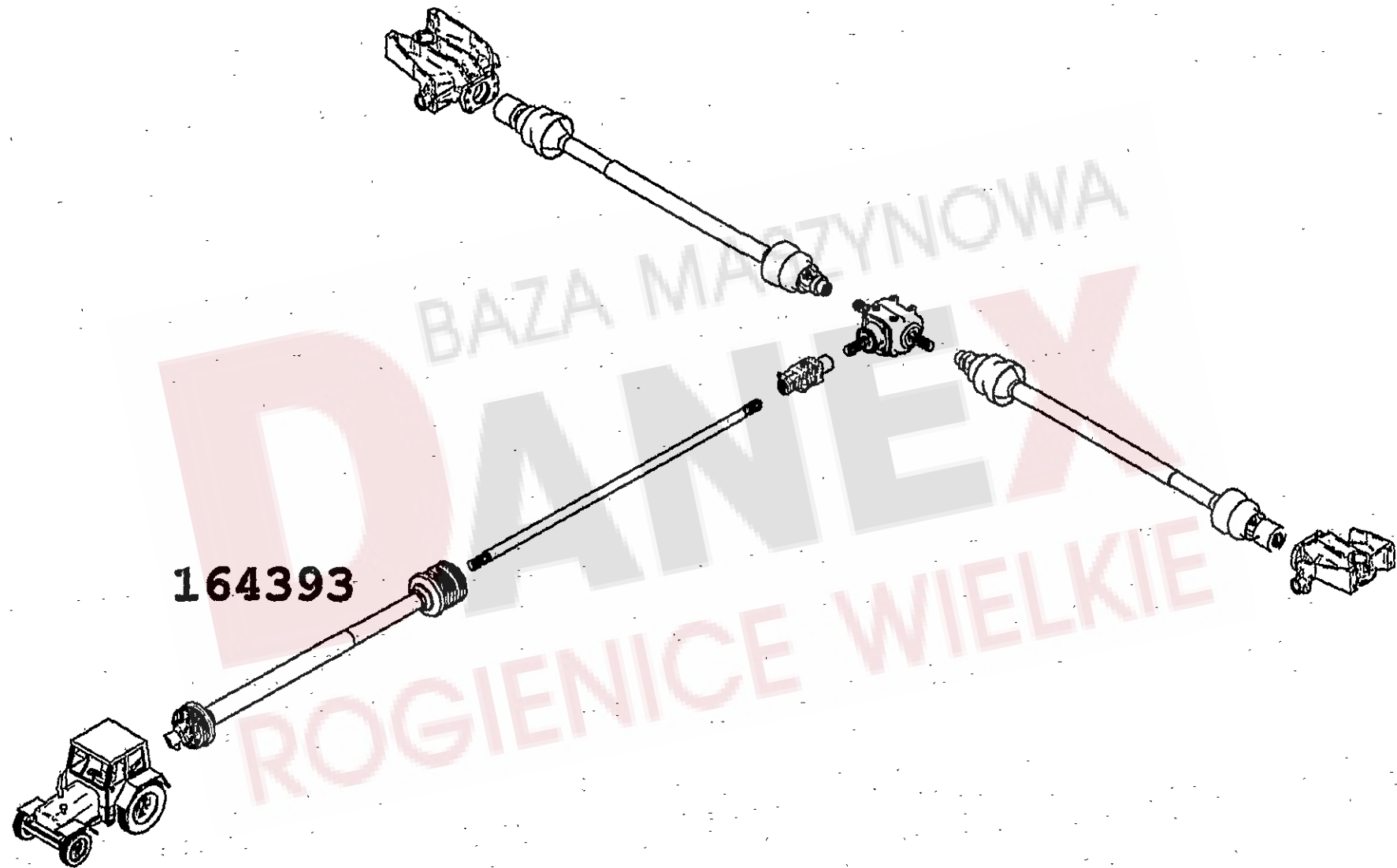
ERSATZTEILLISTE TAFEL - TABLE - PLAN - TAV.

11



Pos	Nr.	TS 801	TS 880	x=Verschleißteil x=Wear part x=Pièces d'usure Bezeichnung des Teiles	*=kein Ersatzteil *=no spare parts *=pas de pièce de rechange Description of the part	s=Sonderzubehör s=Special equipment s=Équipement special Désignation de la pièce
1	162192	0	0	Gelenkwelle..... PTO-shaft..... Transmission W 2300-SD15-860		
2	102198	*	*	Innere Gelenkwellenhälfte mit äußerer..... Inner PTO drive shaft half with outer Schutzhälfte WH 2300-SD15-790..... demi-protecteur extérieur		
3	102199	*	*	Äußere Gelenkwellenhälfte mit innerer..... Outer PTO drive shaft half inner guar innerer Schutzhälfte WH 2300-SD15-775..... demi-protecteur intérieur		
4	102107	o	o	Äußere Schutzhälfte SDH15-A750-RP6-K..... Outer guard half..... Demi-protecteur extérieur SC-Rohr 80 mm kürzen, SC-Trichter..... shorten SC tube by 80 mm Raccourcir tube SC de 80 mm, 2 Rippen kürzen..... shorten SC cone by 2 ribs..... Raccourcir cone SC de 2 ondes		
5	102200	o	o	Innere Schutzhälfte SDH15-J660-95.15.500..... Inner guard half..... Demi-protecteur intérieur		
11	132553	o	o	Aufsteckgabel mit Schiebestift AG2300-1 3/8" (Quick-disconnect yoke..... Mâchoire à verrouillage rapide		
12	102066	o	o	Schiebestift, kpl..... Quick-disconnect pin, cpl..... Pousoir de verrouillage rapide, cpl.		
21	102201	o	o	Kreuzgarnitur, komplett..... Cross and bearing kit, complete..... Bloc croisillon, complet		
22	102095	o	o	Kegel-Schmiernippel BM 8x1..... Lubrication fitting..... Graisseur		
23	102202	o	o	Rillengabel RG 2300-0v..... Inboard yoke..... Mâchoire à gorge		
24	102070	o	o	Spannstift DIN 1481-10x65..... Spring type straight pin..... Goupille élastique		
25	102203	o	o	Profilrohr 0vGA-740..... Profile tube..... Tube profilé		
26	102204	o	o	Profilrohr IG-725..... Profile tube..... Tube profilé		
27	102205	o	o	Rillengabel RG 2300-1..... Inboard yoke..... Mâchoire à gorge		
51	102103	o	o	Schutztrichter n=RP4..... Guard cone..... Cone protecteur		
52	102075	o	o	Schraube 4x10..... Screw..... Vis		
53	102102	o	o	Stützring..... Reinforcing collar..... Bague de renfort		
54	102076	o	o	Gleitring..... Bearing ring..... Bague de glissement		
55	102074	o	o	Schutztrichter..... Guard cone..... Cone protecteur		
56	102101	o	o	Haltekette..... Safety chain..... Chainette		
90	102174	o	o	Betriebsanleitung und Gefahrenhinweisaufkleber..... Service Instructions and warning..... Notice d'emploi et étiquette decal..... d'avertissement		



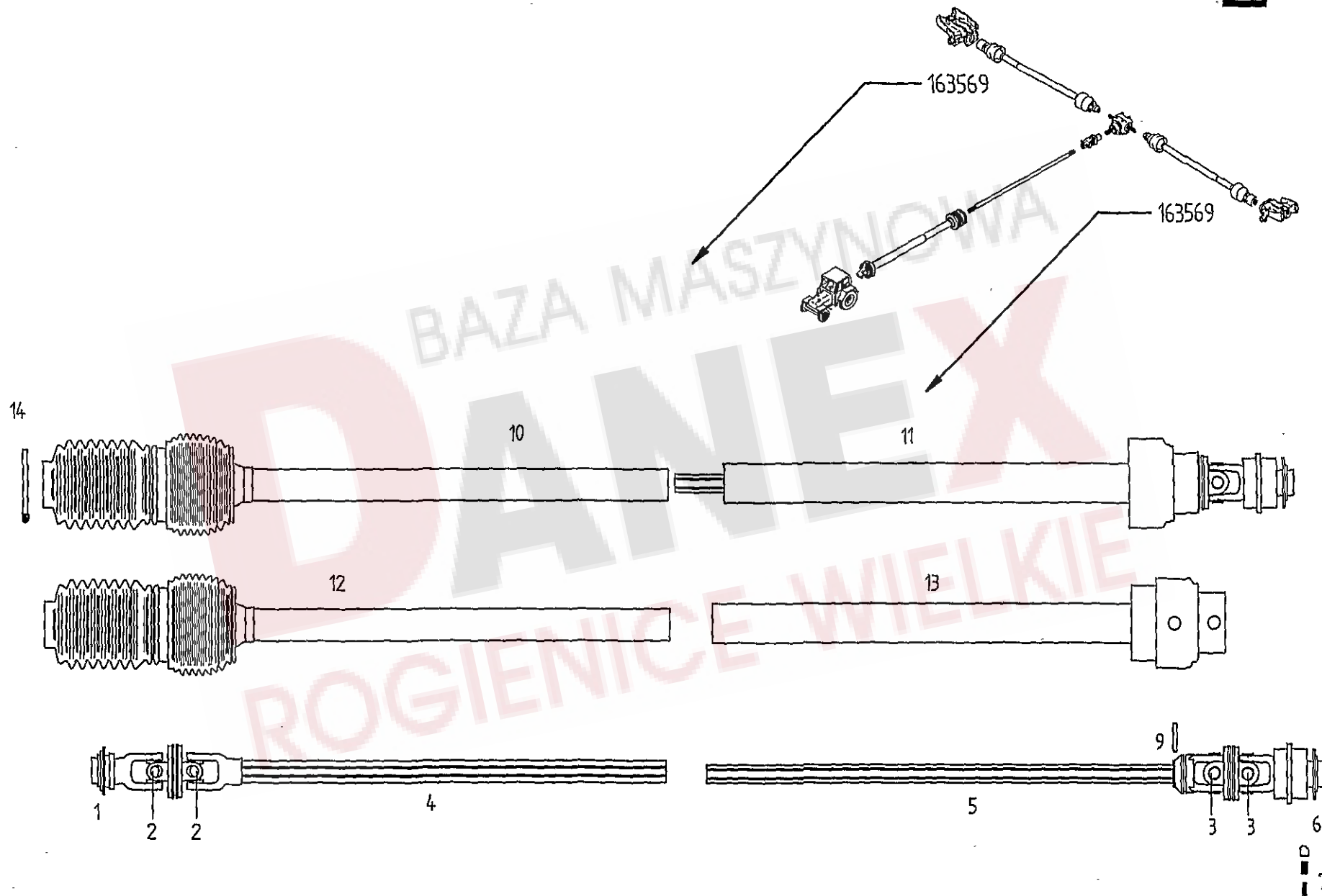


164393

Pos	Nr.	TS 801	TS 880	x=Verschleißteil x=Wear part x=Pièces d'usure Bezeichnung des Teiles	*=kein Ersatzteil *=no spare parts *=pas de pièce de rechange Description of the part	s=Sonderzubehör s=Special equipment s=Équipement special Désignation de la pièce
	164393	0	0	Weitwinkelgelenkwelle.....	Wide angle p.t.o.-shaft.....	Arbre de transmission

BAZA MASZYNOWA
DANEX
 ROGIENICE WIELKIE

ERSATZTEILLISTE TAFEL - TABLE - PLAN - TAV. 13

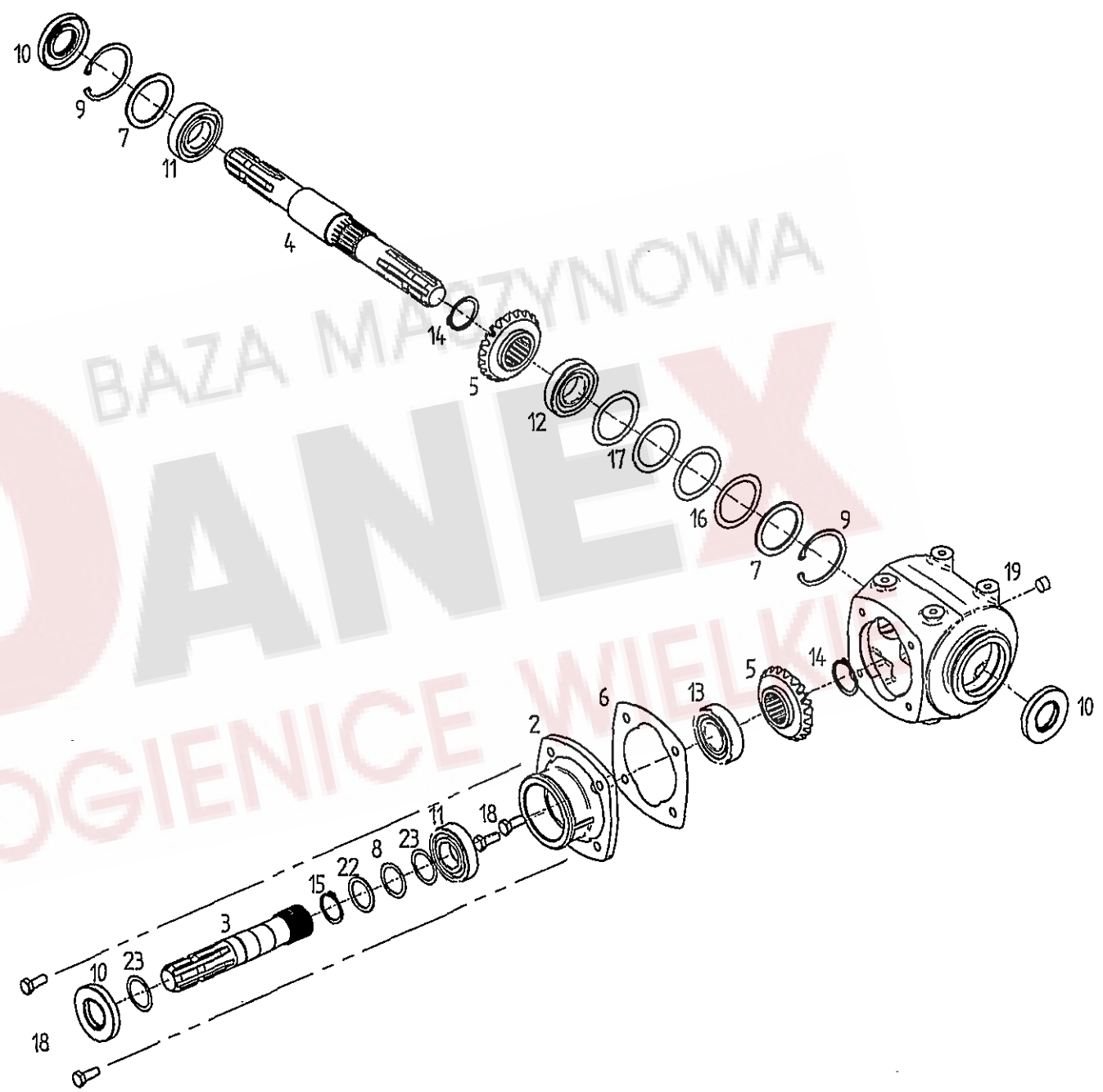


Pos	Nr.	TS 801	TS 880	x=Verschleißteil x=Wear part x=Pièces d'usure Bezeichnung des Teiles	*=kein Ersatzteil *=no spare parts *=pas de pièce de rechange Description of the part	s=Sonderzubehör s=Special equipment s=Équipement special Désignation de la pièce
	163569	o	o	Weitwinkelgelenkwelle.....	Wide angle p.t.o.-shaft.....	Arbre de transmission
1	102140	o	o	Gabel.....	Fork.....	Fourche
2	102135	o	o	Kreuzgarnitur, kompl.....	Cross and bearing kit, cpl.....	Croisillon, cpl.
3	102146	o	o	Kreuzgarnitur, kompl.....	Cross and bearing kit, cpl.....	Croisillon, cpl.
4	102139	o	o	Profilrohr.....	Profile tube.....	Tube profilé
5	102137	o	o	Profilrohr.....	Profile tube.....	Tube profilé
6	102134	o	o	Sperrkörperkupplung.....	Stop device clutch.....	Embrayage avec dispositif d'arrêt
7	102015	o	o	Sperrkörper mit Feder.....	Stop device with spring.....	Dispositif d'arrêt avec ressort
9	124702	o	o	Spannstift ISO 8752-8x55-A-ST Dacromet.....	Tensioning pin.....	Goupille de serrage
10	102132	o	o	Äußere Gelenkwellenhälfte.....	Outer P.t.o.-drive shaft half.....	Demi-arbre de transmission intérieur
11	102133	o	o	Innere Gelenkwellenhälfte.....	Inner P.t.o.-drive shaft half.....	Demi-arbre de transmission extérieur
12	102142	o	o	ÄußereSchutzhälfte.....	Inner guard half.....	Demi-protecteur intérieur
13	102143	o	o	Innere Schutzhälfte.....	Outer guard half.....	Demi-protecteur extérieur
14	128083	o	o	Schlauchschelle.....	Hose clip.....	Collier pour chambre à air

BAZA MASZYNOWA

DANEX

ROGIENICE WIELKIE



BAZA MASZYNOWA
DANEK
ROGIENICE WIELKI

Pos	Nr.	TS 801	TS 880	x=Verschleißteil	*=kein Ersatzteil	s=Sonderzubehör
				x=Wear part	*=no spare parts	s=Special equipment
				x=Pièces d'usure	*=pas de pièce de rechange	s=Équipement special
				Bezeichnung des Teiles	Description of the part	Désignation de la pièce
	162386	0	0	Getriebe GT30 1:1.....	Gearbox.....	Engrenage
2	132149	o	o	Gehäusendeckel.....	Gearbox cover.....	Couvercls d'engrenage
3	132223	o	o	Getriebewelle.....	Gear shaft.....	Arbre d'entraînement
4	132151	o	o	Getriebewelle.....	Gear shaft.....	Arbre d'entraînement
5	132235	o	o	Kegelrad.....	Bevel wheel.....	Pignon conique
6	132153	o	o	Dichtung.....	Gear gasket.....	Joint d'engrenage
7	124151	o	o	Stützscheibe 56x72x3 DIN 988.....	Supporting plate.....	Rondelle de support
8	126375	o	o	Passscheibe 35x45x0.5 DIN 988.....	Adjusting washer.....	Rondelle d' austage
9	107385	o	o	Sicherungsring 72x2.5 DIN 472.....	Snap Ring.....	Circlip intérieur
10	128096	o	o	Wellendichtring 35x72x10 DIN3760.....	Seal.....	Bague à l'vres avec ressort
11	109525	o	o	Rillenkugellager 6207 DIN 625.....	Grooved ball bearing.....	Roulement rainuré à billes
12	128098	o	o	Kegelrollenlager 30207 DIN720.....	Tapered roller bearing.....	Roulement à rouleaux coniques
13	128102	o	o	Kegelrollenlager 32207 DIN720.....	Tapered roller bearing.....	Roulement à rouleaux coniques
14	127789	o	o	Sicherungsring 40x1.75 DIN 471.....	Snap ring.....	Circlip extérieur
15	107367	o	o	Sicherungsring 35x1.5 DIN 471.....	Snap ring.....	Circlip extérieur
16	126368	o	o	Passscheibe 56x72x0.3 DIN 988.....	Adjusting washer.....	Rondelle d' austage
17	126369	o	o	Passscheibe 56x72x0.5 DIN 988.....	Adjusting washer.....	Rondelle d' austage
18	124508	o	o	6kt.-Schraube DIN 933- M10x25-8.8-A3A	Hexagonal bolt.....	Boulon hexagonal
19	128092	o	o	Verschlusschraube M16x1.5 DIN 906.....	Plug screw.....	Bouchon fileté
22	126376	o	o	Passscheibe 35x45x2 DIN 988.....	Adjusting washer.....	Rondelle d' austage
23	124436	o	o	Passscheibe 35x45x0.2 DIN 988.....	Adjusting washer.....	Rondelle d' austage

BAZA MASZYN
DANEX
 ROGIENICE WIELKIE

NUMMERNVERZEICHNIS INDEX OF NUMBERS LIST NUMERIQUE

Bestell-Nr. Part no No de commande	Tafel Table Tableau	Bestell-Nr. Part no No de commande	Tafel Table Tableau	Bestell-Nr. Part no No de commande	Tafel Table Tableau	Bestell-Nr. Part no No de commande	Tafel Table Tableau	Bestell-Nr. Part no No de commande	Tafel Table Tableau
102015	13,070	108441	2, 06	121327	7, 01	127476	10, 19	128149	10, 29
102066	11,120	108441	3, 39	121360	9, 33	127516	2, 27	128181	4, 14
102070	11, 24	108441	3, 45	121970	9, 06	127534	6, 11	128188	9, 27
102074	11, 55	108441	9, 15	121990	5, 34	127535	6, 12	128190	2, 22
102075	11, 52	108508	4, 44	122103	8, 12	127564	5, 20	128190	3, 33
102076	11, 54	108531	2, 05	122292	10, 36	127569	8, 05	128190	4, 02
102095	11, 22	108531	4, 30	122471	4, 05	127570	1, 22	128203	4, 03
102101	11, 56	108531	8, 08	122543	4, 20	127570	7, 08	128204	2, 21
102102	11, 53	108531	9, 01	122543	10, 27	127572	1, 27	128281	10, 23
102103	11, 51	108589	1, 10	123477	5, 14	127577	4, 17	128282	10, 24
102107	11, 04	108589	2, 17	123486	5, 25	127580	4, 18	128283	10, 25
102132	13, 10	108589	9, 38	123595	5, 46	127607	6, 09	128292	2, 40
102133	13, 11	108671	1, 07	123609	8, 11	127608	7, 27	128292	3, 42
102134	13, 06	108671	10, 31	123686	10, 16	127638	5, 50	128293	5, 15
102135	13, 02	108689	4, 36	123759	3, 20	127640	5, 42	128323	9, 28
102137	13, 05	109525	14, 11	124053	7, 22	127641	5, 45	128342	4, 15
102139	13, 04	111895	1, 28	124151	14, 07	127642	5, 26	130655	7, 03
102140	13, 01	115972	5, 09	124330	1, 29	127643	5, 06	132149	14, 02
102142	13, 12	115972	8, 06	124436	14, 23	127644	5, 02	132151	14, 04
102143	13, 13	115972	9, 16	124506	5, 49	127645	5, 03	132153	14, 06
102146	13, 03	115973	2, 30	124508	2, 35	127646	5, 03	132223	14, 03
102174	11, 90	115973	9, 17	124508	14, 18	127725	10, 15	132235	14, 05
102198	11, 02	115973	10, 07	124517	7, 12	127768	5, 33	132553	11, 11
102199	11, 03	115979	2, 24	124650	5, 22	127770	4, 38	132600	10, 26
102200	11, 05	115979	7, 31	124687	2, 47	127789	14, 14	133711	4, 43
102201	11, 21	115979	9, 29	124687	4, 34	127807	1, 30	150084	7, 09
102202	11, 23	115989	3, 03	124702	3, 05	127808	3, 06	150530	3, 23
102203	11, 25	116030	4, 26	124702	13, 09	127838	5, 35	150581	4, 27
102204	11, 26	116118	9, 20	126242	2, 38	127883	5, 08	151014	3, 44
102205	11, 27	116459	2, 08	126242	3, 41	127902	10, 03	151241	10, 32
105186	1, 11	116484	7, 11	126242	5, 04	127918	10, 08	152136	2, 26
105186	2, 18	116518	9, 10	126302	5, 23	127933	2, 31	160069	8, 07
105186	9, 37	116587	7, 15	126320	5, 03	127938	9, 32	160089	6, 05
105421	2, 29	116587	9, 13	126368	14, 16	127950	10, 05	160111	6, 04
105421	2, 32	116607	4, 25	126369	14, 17	127951	10, 20	160120	7, 21
105421	4, 31	116614	9, 12	126375	14, 08	127961	4, 42	160135	5, 44
105464	8, 01	116623	2, 28	126376	14, 22	127972	1, 25	160141	5, 47
105465	5, 39	116630	1, 12	126377	4, 40	127972	2, 11	160214	9, 03
106852	5, 05	116630	2, 16	126383	6, 06	127972	4, 08	160215	5, 13
106903	4, 28	116630	9, 36	126383	7, 19	127973	1, 26	160365	5, 31
107367	14, 15	116685	9, 14	126384	5, 22	127973	2, 10	160438	5, 52
107385	14, 09	116688	7, 28	126385	5, 22	127973	4, 07	160536	8, 09
107386	4, 37	116699	2, 23	126417	5, 28	127974	4, 35	160537	8, 10
107386	5, 01	116699	3, 18	126662	7, 02	127978	10, 10	160629	5, 27
107449	7, 20	116699	7, 13	126667	7, 04	127980	3, 27	160756	4, 39
107451	3, 01	116699	9, 30	126752	4, 32	127987	3, 10	161021	7, 16
107451	8, 03	116700	4, 45	126771	1, 17	127988	5, 21	161049	3, 02
107464	9, 02	116749	5, 32	126771	2, 37	127988	9, 21	161053	2, 34
107465	9, 35	117245	1, 14	126825	9, 18	127998	5, 12	161055	2, 33
107596	9, 11	117363	7, 23	126859	3, 19	128041	9, 19	161062	3, 22
107727	2, 04	117772	3, 13	126880	3, 04	128058	7, 30	161077	3, 25
108292	1, 15	117772	10, 06	126929	9, 34	128070	10, 12	161079	3, 26
108292	2, 07	118597	1, 21	127178	3, 43	128083	13, 14	161080	1, 24
108292	4, 06	118602	2, 39	127213	4, 33	128092	14, 19	161096	4, 01
108292	5, 10	118602	5, 51	127222	8, 04	128096	14, 10	161098	1, 13
108292	6, 17	118604	5, 24	127252	1, 02	128098	14, 12	161098	4, 04
108292	7, 17	120595	3, 15	127253	1, 01	128102	14, 13	161149	3, 07
108292	10, 17	121090	7, 07	127290	10, 18	128103	6, 16	161159	2, 03
108292	10, 30	121091	7, 05	127399	2, 25	128120	10, 09	161168	1, 19
108319	5, 37	121092	7, 06	127416	5, 29	128148	10, 28	161201	10, 14

NUMMERNVERZEICHNIS INDEX OF NUMBERS LIST NUMERIQUE

Bestell-Nr. Part no No de commande	Tafel Table Tableau	Bestell-Nr. Part no No de commande	Tafel Table Tableau	Bestell-Nr. Part no No de commande	Tafel Table Tableau	Bestell-Nr. Part no No de commande	Tafel Table Tableau	Bestell-Nr. Part no No de commande	Tafel Table Tableau
161322	3,24	163152	10,35						
161322	10,21	163171	6,15						
161363	4,19	163222	3,30						
161379	6,03	163276	2,48						
161382	1,08	163352	4,10						
161459	1,23	163372	2,14						
161543	5,41	163465	5,53						
161628	6,02	163532	7,14						
161631	6,18	163569	13,00						
161763	3,38	163614	3,32						
161781	3,09	163615	7,26						
161786	7,24	163645	3,31						
161883	4,41	163671	5,40						
161888	5,36	163683	1,09						
161893	5,30	163776	10,22						
161969	7,18	163797	2,41						
162071	6,08	163897	3,35						
162075	2,12	163899	3,40						
162078	2,13	163908	2,02						
162090	4,46	163909	2,15						
162091	4,47	163941	4,12						
162092	4,48	163942	4,11						
162109	5,17	163946	4,09						
162111	5,18	163962	9,08						
162112	5,19	163976	9,24						
162134	2,45	163985	5,16						
162153	6,13	163986	2,46						
162154	6,10	164066	7,10						
162159	7,25	164068	7,29						
162173	1,06	164084	9,07						
162192	11,01	164085	9,22						
162195	3,08	164090	9,23						
162245	3,17	164092	9,40						
162249	3,16	164096	9,25						
162250	3,14	164166	2,01						
162257	3,28	164169	2,44						
162314	4,29	164170	2,43						
162386	2,36	164171	2,19						
162386	14,00	164178	8,02						
162411	10,33	164181	2,20						
162427	4,16	164184	2,42						
162487	9,04	164203	3,34						
162557	10,11	164245	9,09						
162603	10,04	164271	3,37						
162607	1,20	164299	1,05						
162614	3,29	164304	10,02						
162619	1,18	164305	10,90						
162625	10,01	164306	10,91						
162637	9,31	164323	1,04						
162639	9,41	164325	3,36						
162652	5,54	164326	10,13						
162672	2,09	164328	9,39						
162672	4,13	164341	9,26						
162765	1,16	164393	12,00						
162879	9,05	498111	5,11						
162886	3,11	498200	6,14						
163051	3,21	498242	6,01						
163061	5,38	498312	3,12						
163083	6,07								
163104	10,34								