



Ersatzteilliste / Spare Parts

TS 301 DS

Schwader / Swather

FELLA

fella.eu

Ab / from
Ma. NQA 00180
Nr. / No.:

© FELLA 04 / 2010 • ET166613 • Edition 01 • DE / GB

(D) ERSATZTEILLISTE

WICHTIG BEI BESTELLUNG VON ERSATZTEILEN

Für das zu ersetzende Teil ist anhand der nachfolgenden Ersatzteilliste die genaue Bestell-Nummer und die Bezeichnung festzustellen.

Besonders aber bitten wir um Angabe des auf dem Typenschild eingepprägten Maschinen-Typen und der Maschinen-Nummer, um Fehllieferungen von Ersatzteilen zu vermeiden. Die genaue Anschrift sowie Versandart (per Post, Paketdienst, Nachtexpress oder Spedition Ihrer Wahl) ist unbedingt anzugeben.

Die in der Ersatzteilliste mit "EV" gekennzeichneten Ersatzteile unterliegen während des Betriebes natürlichem Verschleiß und sind daher von der Garantie ausgenommen. Vor jedem Einsatz ist die Überprüfung der Funktionsfähigkeit dieser Teile erforderlich. Gegebenenfalls muss der Austausch erfolgen. Für Folgeschäden, die durch nicht rechtzeitiges Auswechseln von Verschleißteilen entstehen, besteht kein Garantianspruch.

(F) CATALOGUE DES PIÉCES DE RECHANGE

NOTE IMPORTANTE RELATIVE AUX COMMANDES DE PIÉCES DETACHEES

Déterminez le numéro exact de référence et la désignation de la pièce à échanger, en consultant la liste suivante des pièces de rechange, s.v.p.

Nous vous demandons en particulier, pour éviter les erreurs dans les livraisons en pièces détachées, de bien indiquer le numéro de la série du type de la machine, qui est marqué sur la plaque du constructeur, ainsi que le numéro de la machine. Toujours indiquer l'adresse avec précision, ainsi que le mode d'expédition choisi (par voie postale, par petit paquet, par colis postal, en service express de nuit, ou par un autre mode d'expédition que ceux ci-dessus cités).

Les pièces de rechange marquées "EV" dans la liste des pièces de rechange sont soumises à l'usure par détérioration naturelle pendant le service, et pour cela ne sont pas couvertes par notre garantie. Avant toute utilisation, il faut contrôler le bon fonctionnement de ces pièces. Si nécessaire, il faut les remplacer. Nous ne pouvons pas accepter de garantie pour dommages consécutifs résultant du fait que les pièces d'usure n'ayent pas été remplacées au bon moment.

(GB) SPARE PARTS CATALOGUE

IMPORTANT NOTE CONCERNING ORDERS ON SPARE PARTS

Please use the following spare parts list in order to identify the part to be replaced, and quote its exact part number and description. In particular, you are requested to quote machine type and machine no. indicated marked on the nameplate, in order to prevent supply of wrong parts. Please always mention your complete address as well as kind of transport (post parcel, parcel service, overnight express or forwarding agency according to your choice).

The spare parts marked "EV" in the spare parts list are subject to normal wear and tear during operation, and therefore are not covered by our warranty. Prior to every work these parts must be checked for perfect operation. If necessary, they have to be replaced. We cannot accept any warranty for consequential damage which is due to the fact that wear parts have not replaced in proper time.

(NL) ONDERDELENLIJST

BELANGRIJK VOOR HET BESTELLEN VAN ONDERDELEN

Volgens bijgaande onderdelenlijst is het juiste bestelnummer en de omschrijving van het te vervangen deel vast te stellen.

In het bijzonder vragen wij U, het op het typeplaatje ingestempelde machinetype en machinenummer op te geven, om foutieve leveringen van onderdelen te vermijden. Beslist noodzakelijk is het vermelden van het juiste adres, met postkantoor of NS-station en postcode, alsmede de verzendingswijze (pakje, postpakket, vracht-, jil- of expresgoed).

De onderdelen, die in de onderdelenlijst met een "EV" zijn gemerkt, zijn tijdens het gebruik onderhevig aan normale slijtage en vallen daarom niet onder de garantiebepalingen. De toestand van deze delen dient, telkens vóór het werk begint, te worden gecontroleerd op hun goede werking. Zonodig versleten delen vervangen. Eventuele schade, tengevolge van niet tijdige vervanging van versleten onderdelen, wordt niet door de garantie gedekt.

(I) LISTINO RICAMBI MACCHINE FELLA

NOTE IMPORTANTI PER ORDINI DI RICAMBI

Individuare l'esatto codice ricambi composto da 6 cifre e la denominazione del ricambio da ordinare consultando il seguente listino ricambi.

Per evitare inconvenienti, Vi preghiamo di indicare inoltre la matricola della macchina e l'anno di costruzione. Ogni macchina ha una targhetta, dove sono incisi questi dati. Indispensabile per ogni ordine sono anche il Vs. indirizzo completo e la modalità di trasporto (tramite poste, corriere espresso, notturno oppure una ditta di spedizione a Vostra scelta).

I ricambi contraddistinti con la lettera "EV" sono ricambi a largo consumo e soggette a naturale usura. Per questi ricambi non è prevista alcuna garanzia. Preghiamo controllare con attenzione la funzionalità dei ricambi a largo consumo prima di iniziare il lavoro. In caso necessario procedere all'immediata sostituzione. La ditta FELLA WERKE GmbH & Co. KG non si assume alcuna responsabilità per danni sorti per la non tempestiva sostituzione di questi ricambi.

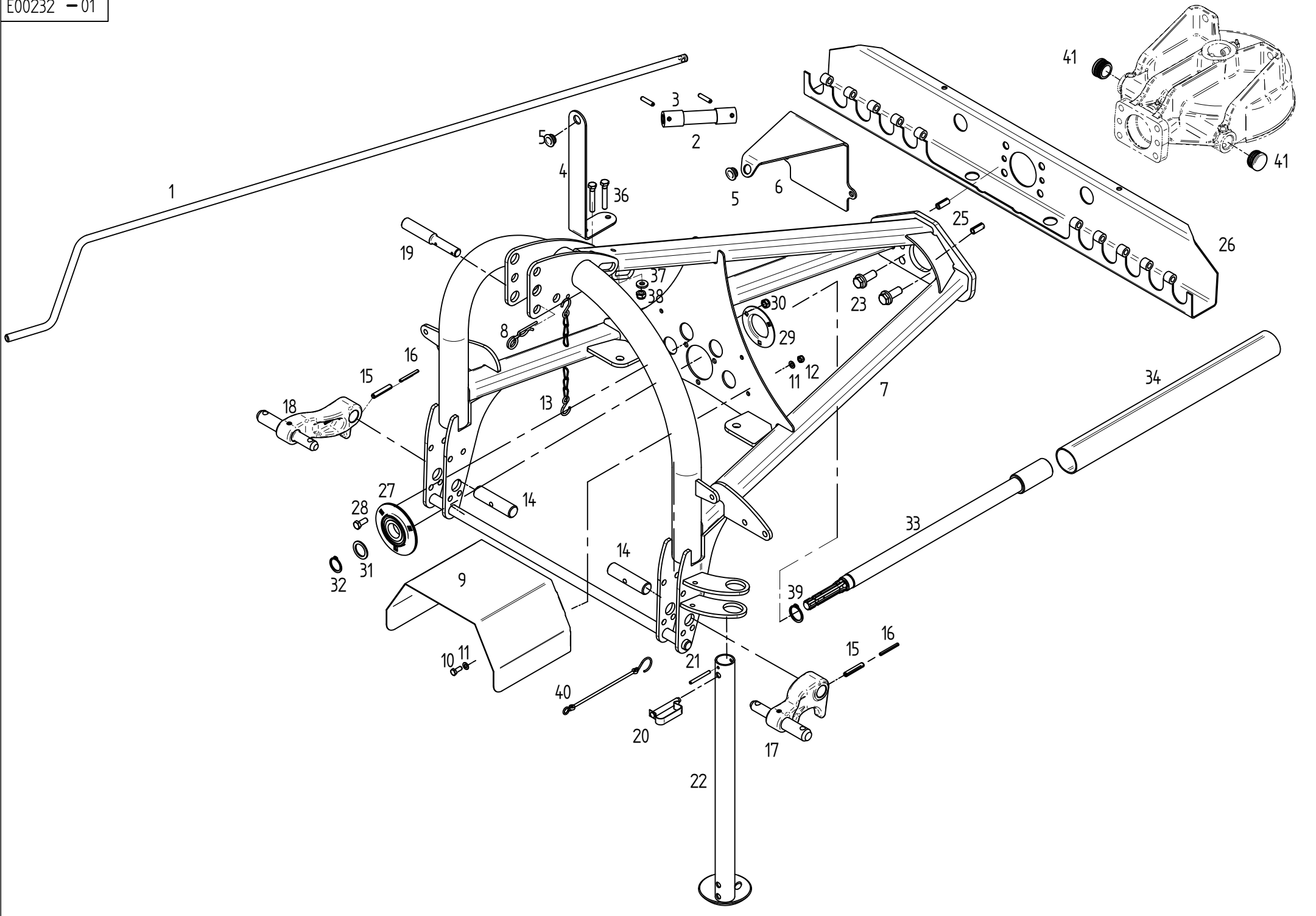
(E) LISTA DE PIEZAS DE RECAMBIO

IMPORTANTE PARA PEDIR PIEZAS DE RECAMBIO

Averiguar nº ref. y denominación exacta de la pieza a recambiar usando la lista de recambio siguiente.

Les rogamos especialmente indicarnos tipo y número de la máquina, estampados en la placa indicador para evitar el suministro de piezas de recambio incorrectas. Siempre mencionar la dirección exacta y el modo de envío (correo, servicio de paquetes, reparto urgente o agencia de expedición según su deseo).

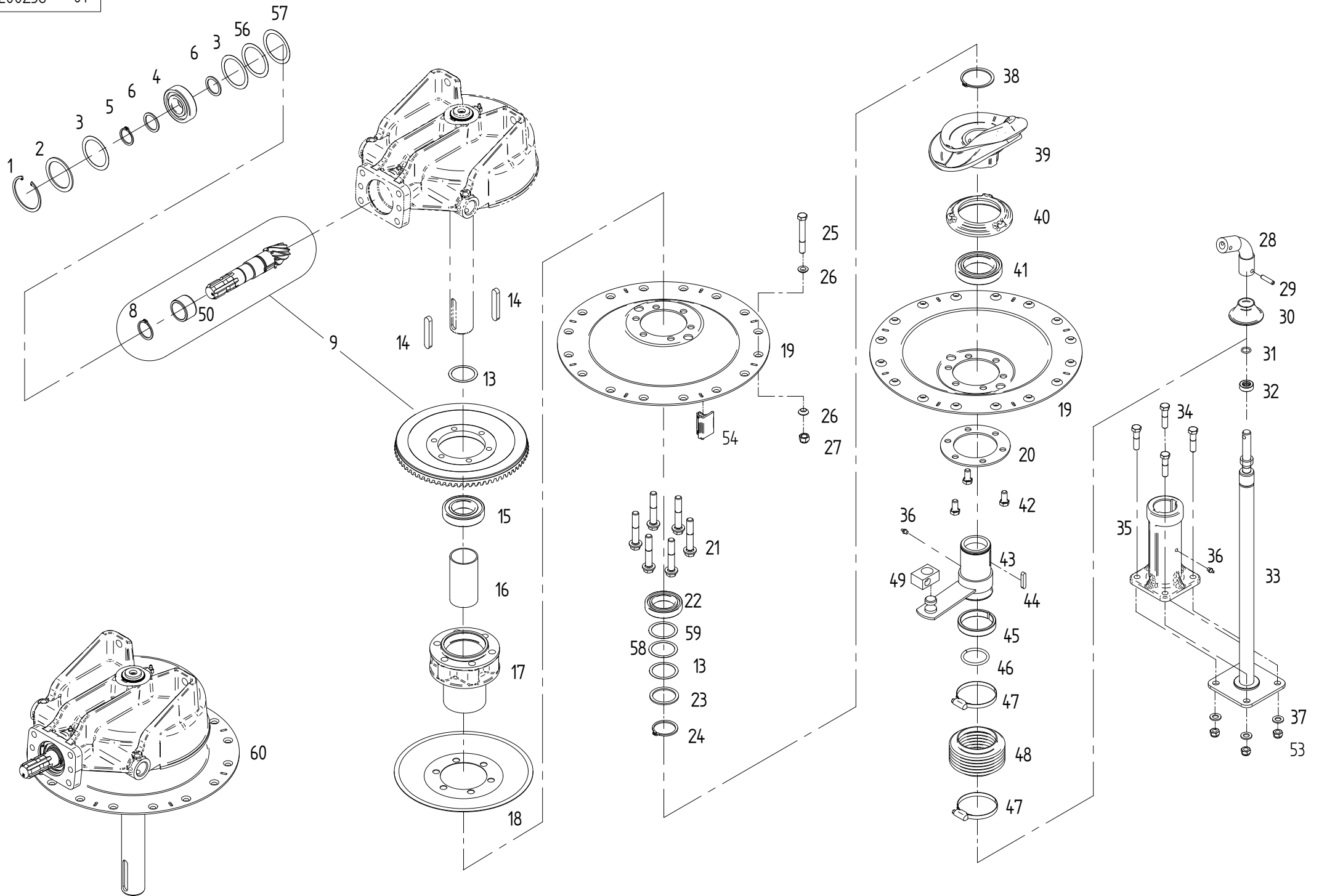
Las piezas marcadas por "EV" en la lista de recambio son piezas de desgaste y por eso no forman parte de nuestra garantía. Antes de cada empleo de la máquina hay que revisar la función de estas piezas. En caso de necesidad hay que reemplazarlas. Daños que resultan del recambio retrasado de estas piezas no forman parte de nuestra garantía.



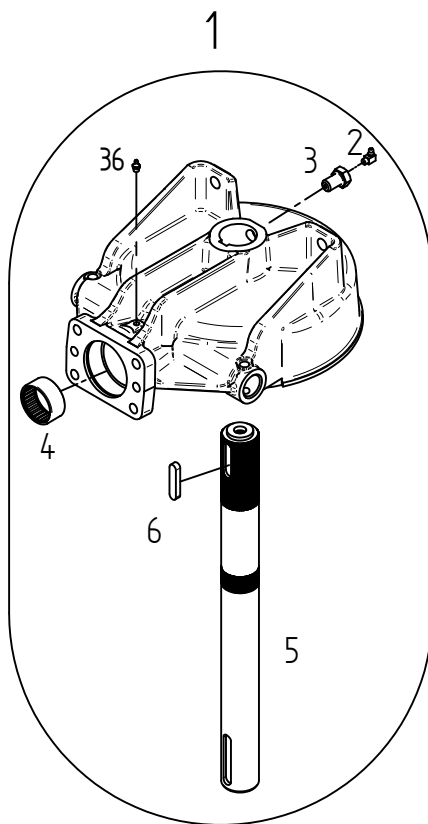
E00232	Dreipunktbock	3 Point headrack
	ET = Ersatzteil	Spare part
	EV = Verschleißteil	Wear part
	S = Sonderzubehör	Special equipment

TS 301 DS

POS	TeilNr	Status	Benennung	Description	ET-Tech-Daten
1	163409	ET	Kurbel	Crank	
2	160650	ET	Biegsame Welle	Flexible shaft	
3	107464	ET	Spannstift	Tensioning pin	ISO 8752 8x36-A-St DAC
4	166128	ET	Kurbelhalter	Crank holder	
5	162879	ET	Lagerbuchse	Bearing bush	
6	165984	ET	Kurbelhalter	Crank holder	
7	165970	ET	Dreipunktbock	3 Point headrack	
8	115916	ET	Federstecker	Plug	DIN 11024 5 ZN3
9	166075	ET	Schutzhaube	Protective cover	
10	107727	ET	6kt-Schraube	Hexagonal bolt	DIN 933 M 8x 20- 8.8 A0C
11	115972	ET	Scheibe	Washer	DIN 125 - 8.4 A0C
12	108531	ET	6kt-Mutter	Nut	DIN 985 M 8- 8 A0C
13	117245	ET	Kette	Chain	DIN 5686 2.8X960 22Gl. tZn
14	122807	ET	Bolzen	Pin	
15	127252	ET	Spannstift	Tensioning pin	ISO 8752 10x55-A-St DAC
16	127253	ET	Spannstift	Tensioning pin	ISO 8752 6x55-A-St DAC
17	164299	ET	Unterlenkerhebel	Lower link lever	
18	164323	ET	Unterlenkerhebel	Lower link lever	
19	122613	ET	Oberlenkerstufenbolzen	Bolt of upper link assembly	Category 1/2
20	106857	ET	Federsteckbolzen	Clip-on bolt	12x55
21	107456	ET	Spannstift	Tensioning pin	ISO 8752 6x60-A-St DAC
22	164774	ET	Stütze	Support	
23	127987	ET	6kt-Schraube	Hexagonal bolt	M16x 40- 100 DAC Vpl Vri
25	128064	ET	Spannstift	Tensioning pin	ISO 8752 13x30-A-St DAC
26	163215	ET	Ablageprofil	Support profil	
27	127931	ET	Lager-Gehäuseeinheit	Bearing assembly	
28	116622	ET	6kt-Schraube	Hexagonal bolt	DIN 933 M10x 25- 8.8 A0C
29	127932	ET	Lagerblech	Bearing plate	72 MSB
30	108441	ET	6kt-Mutter	Nut	DIN 985 M10- 8 A0C
31	124797	ET	Stützscheibe	Supporting plate	DIN 988 S 30x42x2.5
32	124504	ET	Sicherungsring	Snap ring	DIN 471 30x2 DAC
33	166080	ET	Antriebswelle	Drive shaft	
34	163494	ET	Schutzrohr	Protective tube	
36	116522	ET	6kt-Schraube	Hexagonal bolt	DIN 931 M10x 65- 8.8 A0C
37	116118	ET	Scheibe	Washer	DIN 7349 - 10.5 A0C
38	108589	ET	6kt-Mutter	Nut	DIN 985 M12- 8 A0C
39	118602	ET	Sicherungsring	Snap ring	DIN 471 35x2.5
40	111895	ET	Sicherungsschnur mit Haken	Safety cord	
41	128188	ET	Lamellenstopfen	Lamellen plug	



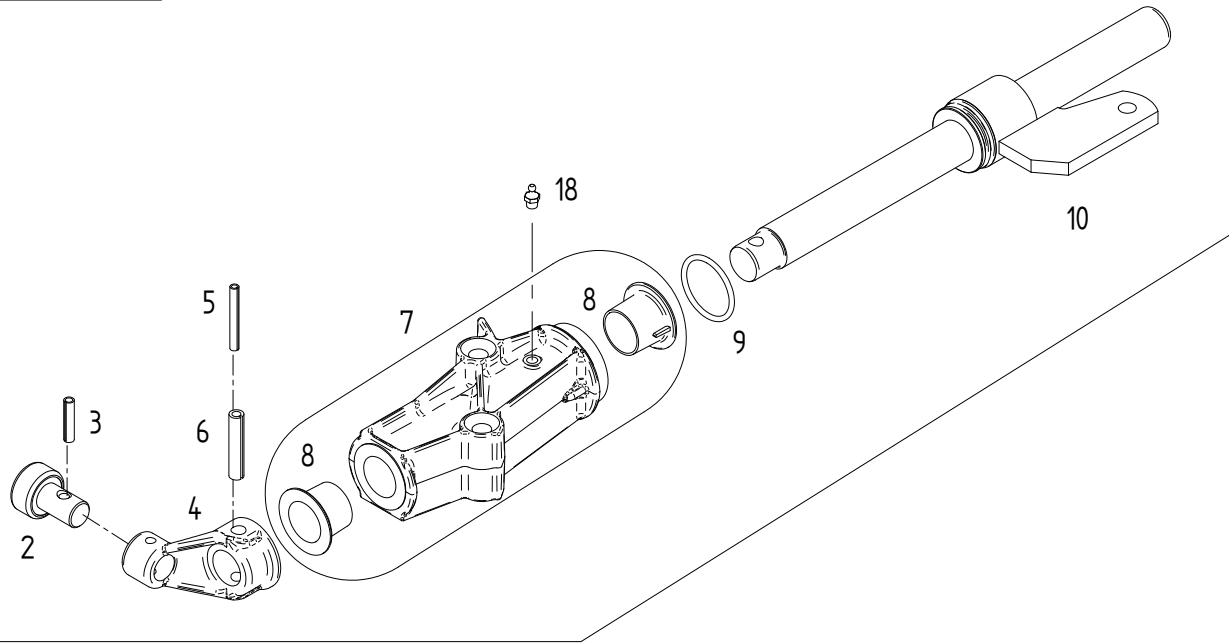
E00236		Kreiselkopf komp		Rotor head cpl.	
		ET =	Ersatzteil	Spare part	
		EV =	Verschleißteil	Wear part	
		S =	Sonderzubehör	Special equipment	
TS 301 DS					
POS	TeilNr	Status	Benennung	Description	ET-Tech-Daten
1	107386	ET	Sicherungsring	Snap ring	DIN 472 80x2.5
2	127644	ET	Stützscheibe	Supporting plate	DIN 988 S 63x80x3
3	127645	ET	Passscheibe	Adjusting washer	DIN 988 63x80x0.3
4	106852	ET	Rillenkugellager	Grooved ball bearing	DIN 625 6307 2RS C3
5	118602	ET	Sicherungsring	Snap ring	DIN 471 35x2.5
6	126242	ET	Stützscheibe	Supporting plate	DIN 988 S 35x45x2.5
8	127838	ET	Sicherungsring	Snap ring	DIN 471 40x2.5
9	165660	ET	Kegelradsatz	Set evel wheel	
13	124809	ET	Passscheibe	Adjusting washer	DIN 988 50x62x0.1
14	127796	ET	Passfeder	Fitting spring	DIN 6885 A 14x9x80 C45K+V
15	109494	ET	Rillenkugellager	Grooved ball bearing	DIN 625 6210 2RS C3
16	160596	ET	Distanzrohr	Distance pipe	
17	165388	ET	Kreiselnabe	Rotor hub	
18	165387	ET	Deckel	Cover	
19	165389	ET	Glocke	Dome	
20	160572	ET	Ring	Ring	
21	128606	ET	6kt-Schraube	Hexagonal bolt	M14x 80- 100 Vpl Vri
22	127762	ET	Rillenkugellager	Grooved ball bearing	DIN 625 6010 2RS
23	124330	ET	Stützscheibe	Supporting plate	DIN 988 S 50x62x3
24	127764	ET	Sicherungsring	Snap ring	DIN 471 50x3
25	128293	ET	6kt-Schraube	Hexagonal bolt	DIN 931 M12x 90-12.9 GEOM
26	163985	ET	Konusscheibe	Tapered nut washer	
27	127564	ET	6kt-Mutter	Nut	DIN 982 M12-10 A0C
28	160650	ET	Biegsame Welle	Flexible shaft	
29	107464	ET	Spannstift	Tensioning pin	ISO 8752 8x36-A-St DAC
30	160629	ET	Abdeckkappe	Cover hat	
31	109148	ET	O Ring	Ring	DIN 3771 16x2,65-N-NBR70
32	160848	ET	Axial-Rillenkugellager	Grooved ball thrust bearing	
33	160627	ET	Höhenverstellung	Height adjustment	
34	116530	ET	6kt-Schraube	Hexagonal bolt	DIN 931 M12x 50- 8.8 A0C
35	160929	ET	Achsführung	Axle guide	
36	108292	ET	Kegelschmiernippel	Conical grease nipple	DIN 71412 A S8X1
37	105186	ET	Scheibe	Washer	DIN 125 - 13 A0C
38	127765	ET	Sicherungsring	Snap ring	DIN 471 65x2.5
39	162867	ET	Kurvenscheibe	Cam plate	
40	161544	ET	Lagerflansch	Bearing flange	
41	108545	ET	Rillenkugellager	Grooved ball bearing	DIN 625 6013 2RS
42	126662	ET	6kt-Schraube	Hexagonal bolt	DIN 933 M12x 25- 8.8 A0C Vpl
43	160566	ET	Nabe	Hub	
44	120907	ET	Passfeder	Fitting spring	DIN 6885 A 8x7x40 C45K+V
45	160617	ET	Gleitring	Bearing ring	
46	127767	ET	O Ring	Ring	DIN 3771 50x5,3-N-NBR70
47	127768	ET	Schlauchschele	Hose clip	DIN 3017 A-70- 90x 9-W4
48	121990	ET	Faltenbalg	Bellows	
49	123595	ET	Gelenkstück	Joint piece	
50	163061	ET	Innenring Nadelhülse	Inner ring	
53	108589	ET	6kt-Mutter	Nut	DIN 985 M12- 8 A0C
54	161377	ET	Füllstück	Filler	
56	127646	ET	Passscheibe	Adjusting washer	DIN 988 63x80x0.5
57	126320	ET	Passscheibe	Adjusting washer	DIN 988 63x80x0.1
58	124810	ET	Passscheibe	Adjusting washer	DIN 988 50x62x0.2
59	124811	ET	Passscheibe	Adjusting washer	DIN 988 50x62x0.5
60	498565	ET	Kreiselkopf	Rotor head	



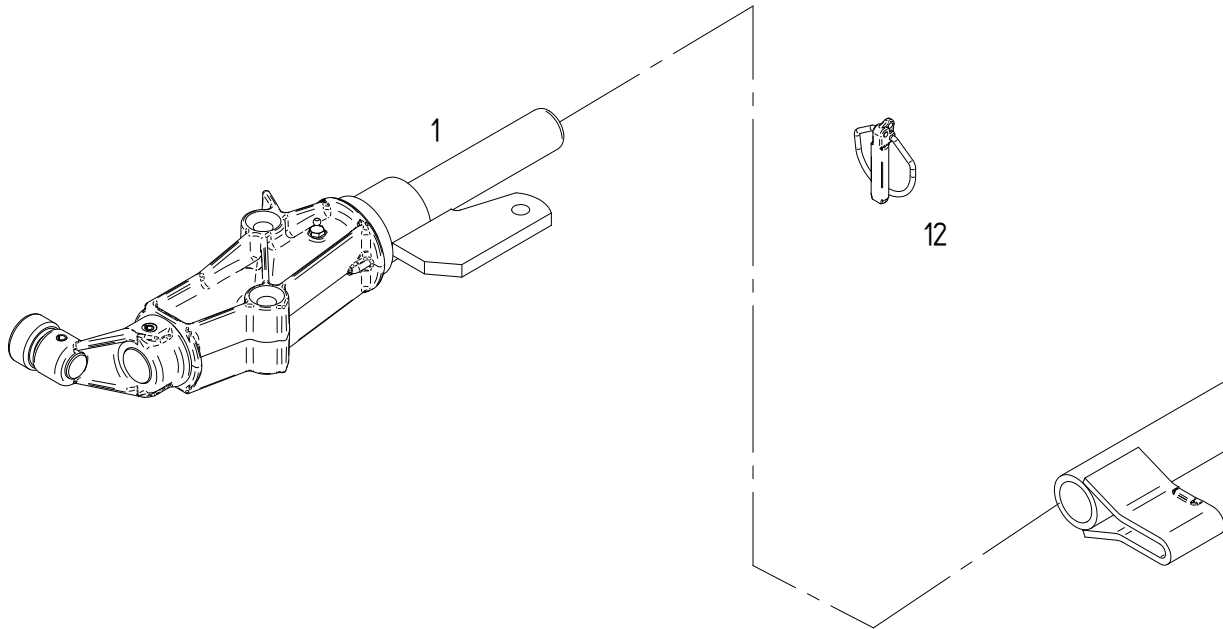
E00100	Kreiselkopf	Rotor head
	ET = Ersatzteil	Spare part
	EV = Verschleißteil	Wear part
	S = Sonderzubehör	Special equipment

TS 301 DS

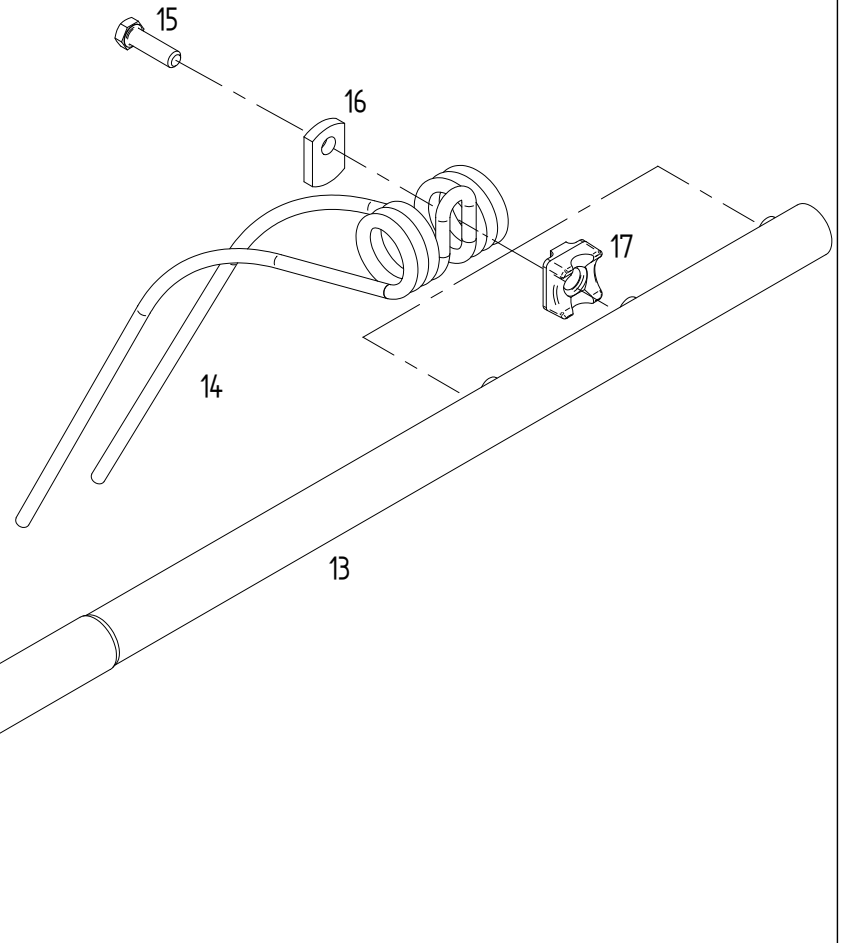
POS	TeilNr	Status	Benennung	Description	ET-Tech-Daten
1	498121	ET	Kreiselkopf	Rotor head	
2	116749	ET	Kegelschmiernippel	Conical grease nipple	DIN 71412 C S8X1
3	160365	ET	Hohlschraube	Hollow bolt	M16x25
4	127643	ET	Nadelhülse	Needle Bush	DIN 618 HK 5025
5	160609	ET	Kreiselachse	Rotor axle	
6	127795	ET	Passfeder	Fitting spring	DIN 6885 A 14x9x56 C45K+V



1



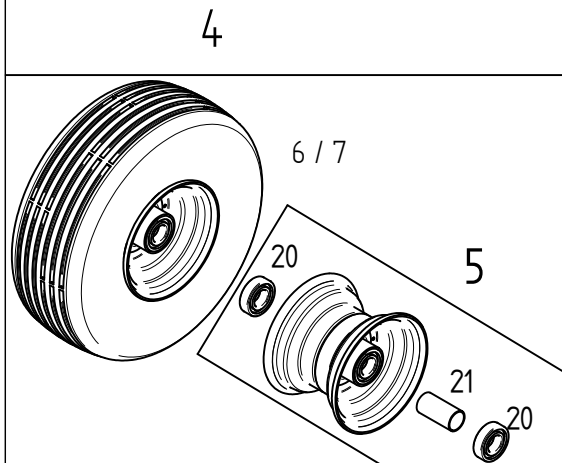
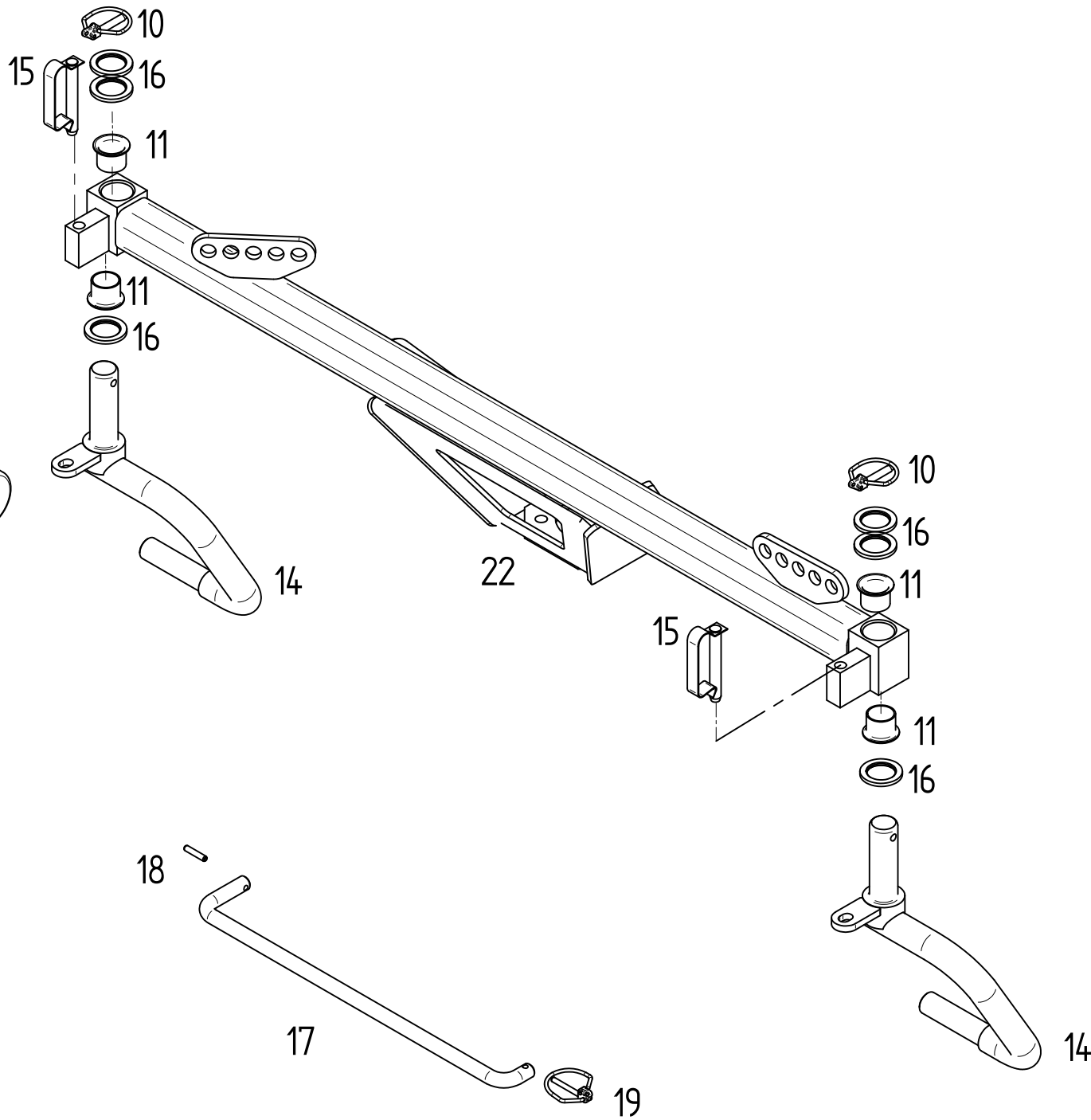
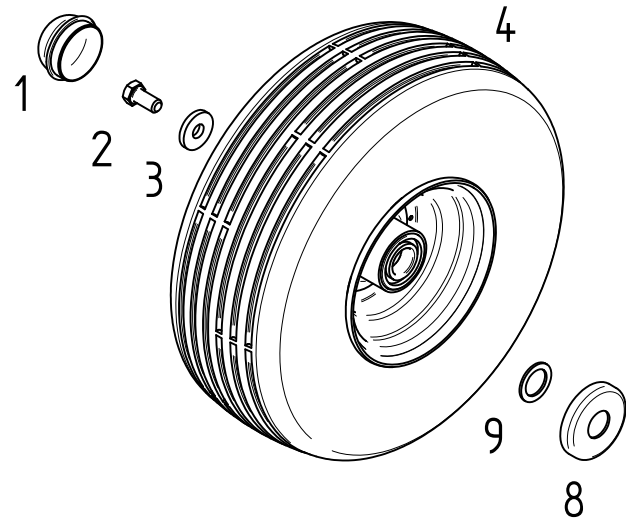
12



E00238	Zinkenträger	Tine arm
	ET = Ersatzteil	Spare part
	EV = Verschleißteil	Wear part
	S = Sonderzubehör	Special equipment

TS 301 DS

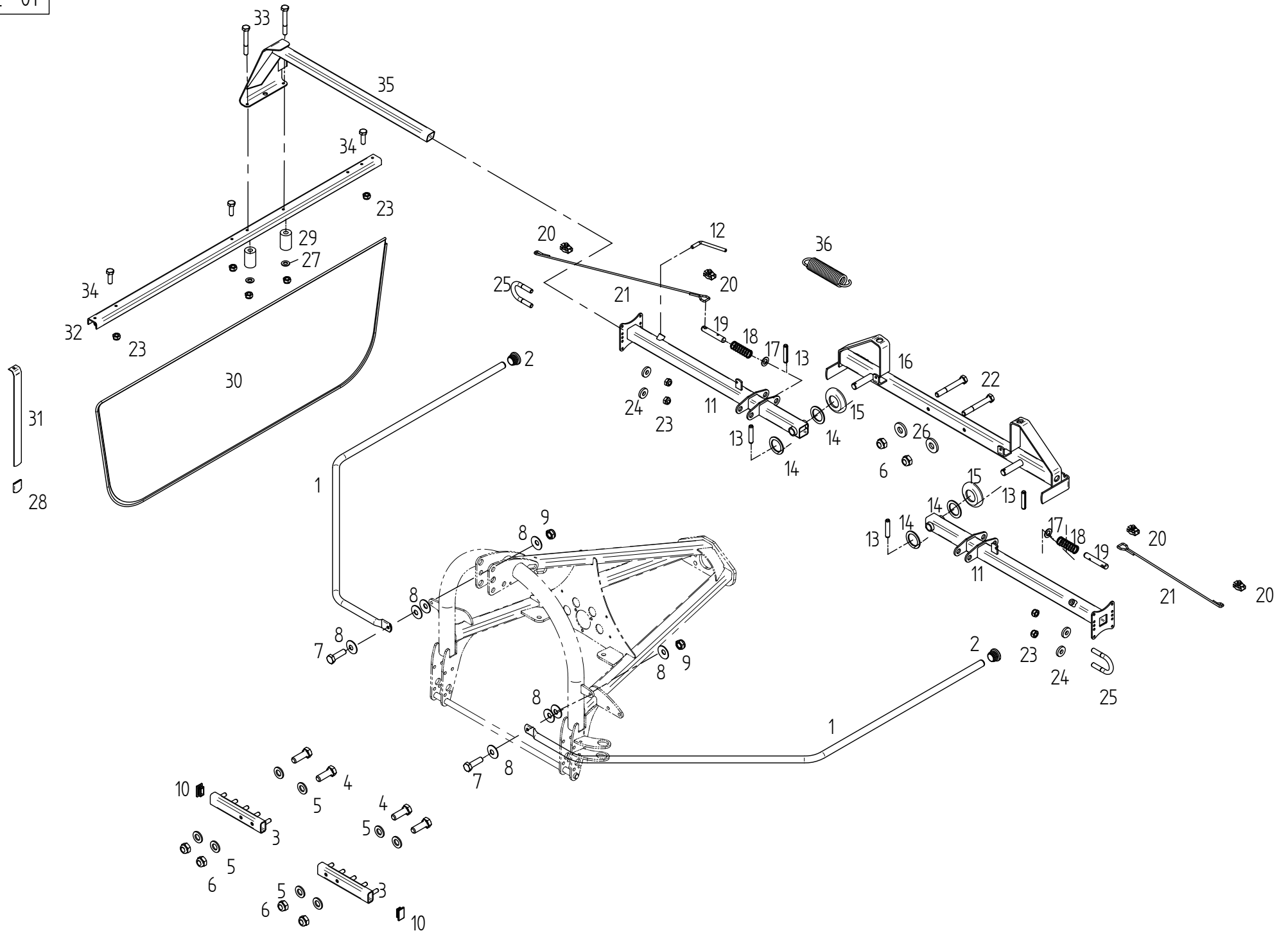
POS	TeilNr	Status	Benennung	Description	ET-Tech-Daten
1	498148	ET	Kreiselarm	Rotor arm	
2	162071	ET	Laufrolle	Roller	
3	127607	ET	Spannstift	Tensioning pin	ISO 8752 7x32
4	162239	ET	Steuerhebel	Steering lever	
5	107454	ET	Spannstift	Tensioning pin	ISO 8752 6x50-A-St DAC
6	107475	ET	Spannstift	Tensioning pin	ISO 8752 10x50-A-St DAC
7	498199	ET	Lagerrohr	Bearing tube	
8	162393	ET	Bundbuchse	Flange sleeve	
9	128119	ET	O Ring	Ring	DIN 3771 41,2x3,55-N-NBR90
10	162486	ET	Steuerwelle	Side shaft	
12	108544	ET	Klappstecker	Folding plug	DIN 11023 12x45 ZN3
13	163356	ET	Zinkenträger	Tine arm	
14	160111	EV	Federzinken	Flexible tine	
15	126383	ET	6kt-Schraube	Hexagonal bolt	DIN 933 M12x 40-10.9 DAC
16	160089	ET	Unterlage	Support	
17	161379	ET	Klemmstück	Clamp	
18	108292	ET	Kegelschmiernippel	Conical grease nipple	DIN 71412 A S8X1



E00240	Kreiselfahrwerk	Rotor chassis
	ET = Ersatzteil	Spare part
	EV = Verschleißteil	Wear part
	S = Sonderzubehör	Special equipment

TS 301 DS

POS	TeilNr	Status	Benennung	Description	ET-Tech-Daten
1	121327	ET	Abschlußkappe	Sealing hat	52 mm / 2.05 in
2	126662	ET	6kt-Schraube	Hexagonal bolt	DIN 933 M12x 25- 8.8 A0C Vpl
3	130655	ET	Scheibe	Washer	
4	126583	EV	Laufgrad montiert	Track wheel mounted	
5	121608	ET	Felge	Rim with grooved ball bearing	
6	121609	EV	Reifen	Tire	
7	121610	EV	Schlauch	Tube	
8	150084	ET	Schutzscheibe	Protective plate	
9	127570	ET	Passscheibe	Adjusting washer	DIN 988 25x36x2
10	109179	ET	Klappstecker	Folding plug	DIN 11023 8x42 ZN3
11	135241	ET	Bundbuchse	Flange sleeve	
12	108292	ET	Kegelschmiernippel	Conical grease nipple	DIN 71412 A S8X1
14	165857	ET	Laufachse	Traversing axle	
15	120760	ET	Federsteckbolzen	Clip-on bolt	
16	165858	ET	Scheibe	Washer	
17	160686	ET	Stange	Rod	
18	107449	ET	Spannstift	Tensioning pin	ISO 8752 6x30-A-St DAC
19	124053	ET	Klappstecker	Folding plug	DIN 11023 6x42 ZN3
20	117363	ET	Rillenkugellager	Grooved ball bearing	DIN 625 6205 2RS
21	128058	ET	Distanzrohr	Distance pipe	
22	165971	ET	Achse	Axle with bearing flush	



E00242	Schutz		Guard	
	ET =	Ersatzteil	Spare part	
	EV =	Verschleißteil	Wear part	
	S =	Sonderzubehör	Special equipment	

TS 301 DS

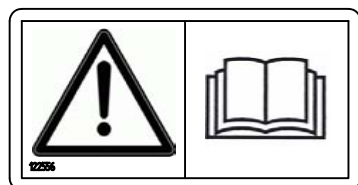
POS	TeilNr	Status	Benennung	Description	ET-Tech-Daten
1	165751	ET	Rohrbogen	Pipe bend	
2	127938	ET	Lamellenstopfen	Lamellen plug	
3	166049	ET	Absteckträger	Fixing device	
4	116629	ET	6kt-Schraube	Hexagonal bolt	DIN 933 M12x 35- 8.8 A0C
5	105186	ET	Scheibe	Washer	DIN 125 - 13 A0C
6	108589	ET	6kt-Mutter	Nut	DIN 985 M12- 8 A0C
7	116623	ET	6kt-Schraube	Hexagonal bolt	DIN 933 M10x 35- 8.8 A0C
8	126825	ET	Tellerfeder	Disc spring	28x10.2x 1.5 MV8
9	108441	ET	6kt-Mutter	Nut	DIN 985 M10- 8 A0C
10	127776	ET	Vierkantstopfen	Square plugscrew	
11	166052	ET	Schwenkträger	Swivel support	
12	122292	ET	Druckknebel	Compression handle	
13	107465	ET	Spannstift	Tensioning pin	ISO 8752 8x40-A-St DAC
14	127884	ET	Stützscheibe	Supporting plate	DIN 988 S 26x37x2
15	160356	ET	Scheibe	Washer	
16	161495	ET	Schutzträger	Guard support	
17	108455	ET	Scheibe	Washer	DIN 125 - 21 A0C
18	160744	ET	Druckfeder	Compression spring	
19	160720	ET	Rastbolzen	Notched bolt	
20	127848	ET	Simplex-Klemme	Clamp	
21	160068	ET	Seil	Rope	
22	116536	ET	6kt-Schraube	Hexagonal bolt	DIN 931 M12x 90- 8.8 A0C
23	108531	ET	6kt-Mutter	Nut	DIN 985 M 8- 8 A0C
24	128330	ET	Scheibe	Washer	DIN 7349 - 8.4 A0C
25	160500	ET	Bügelschraube	Stirrup bolt	
26	122712	ET	Scheibe	Washer	
27	115972	ET	Scheibe	Washer	DIN 125 - 8.4 A0C
28	122103	ET	Schutzkappe	Protective cap	
29	160069	ET	Distanzbuchse	Distance bushing	
30	160630	EV	Schwadtuch	Cloth	
31	123609	ET	Flachfeder	Flat spring	
32	160933	ET	Schwadformerprofil	Profile of swathforming tool	
33	127222	ET	6kt-Schraube	Hexagonal bolt	DIN 931 M 8x 60- 8.8 A0C
34	127569	ET	6kt-Schraube	Hexagonal bolt	DIN 933 M 8x 25- A2
35	163844	ET	Schwadformerträger	Swathformer support	
36	130424	ET	Zugfeder	Pulling spring	



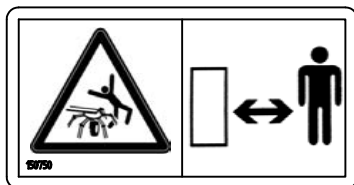
2

165983 TS 301 DS

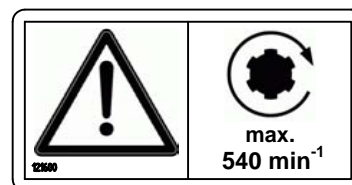
3



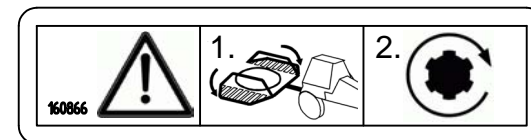
4



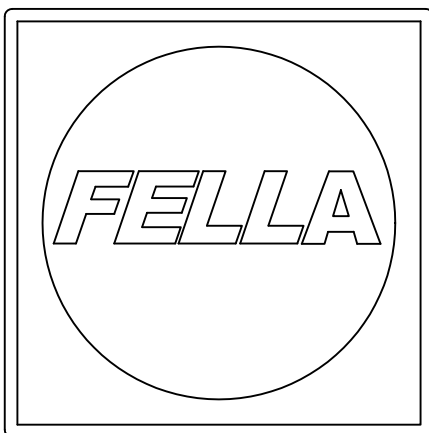
5



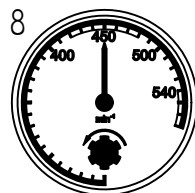
6



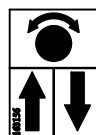
7



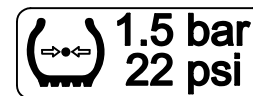
8



9



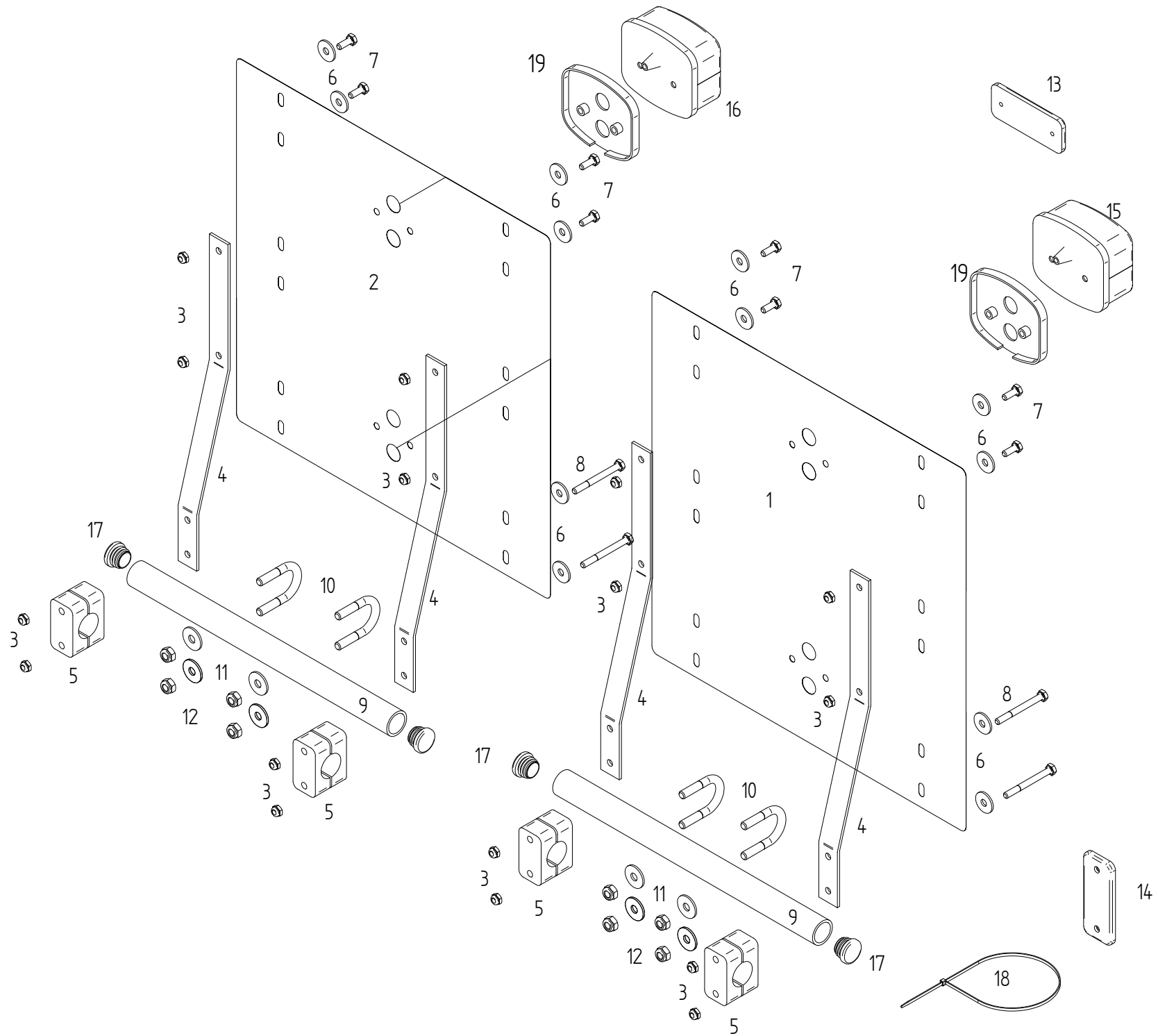
10



E00246	Aufkleber	Lable
	ET = Ersatzteil	Spare part
	EV = Verschleißteil	Wear part
	S = Sonderzubehör	Special equipment

TS 301 DS

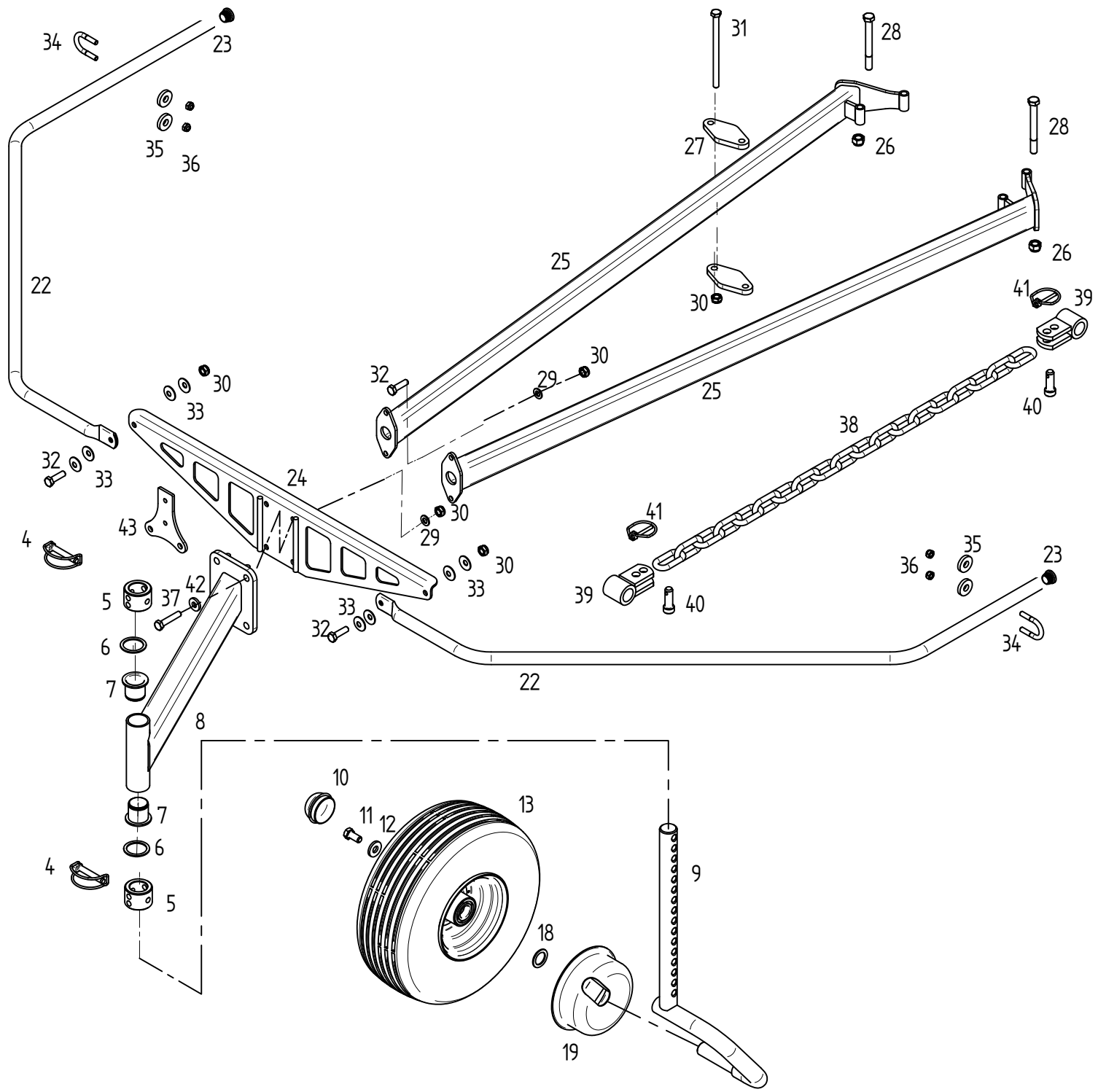
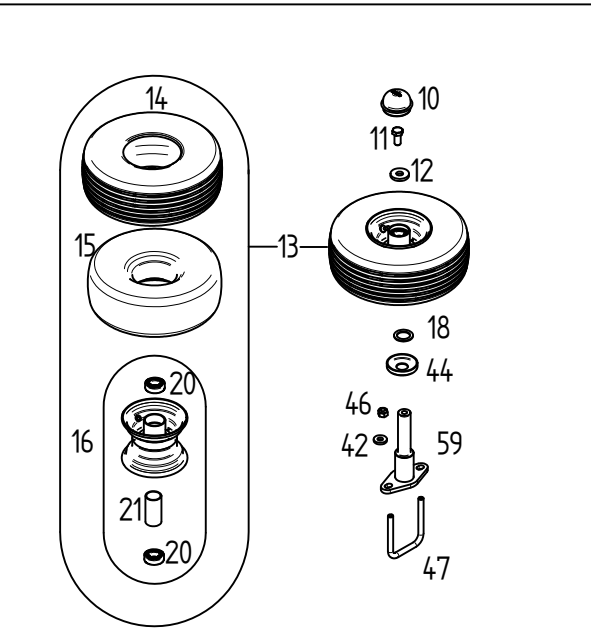
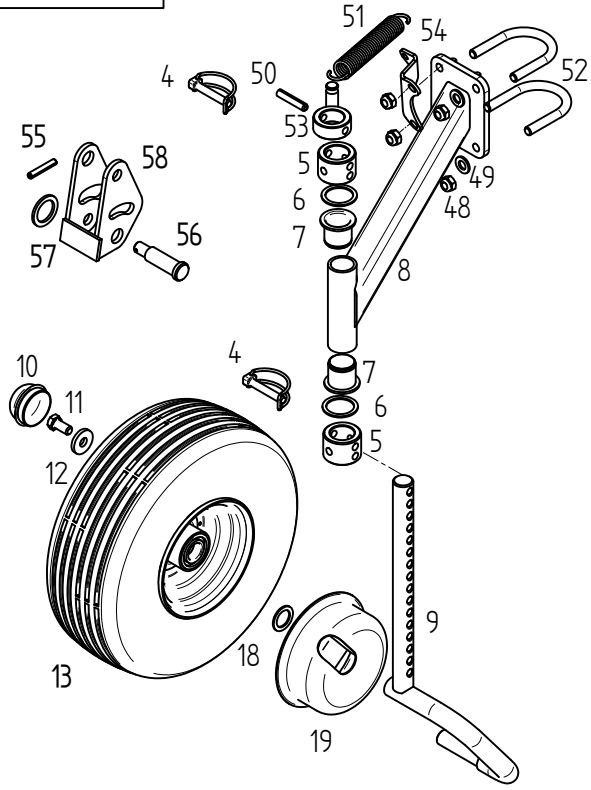
POS	TeilNr	Status	Benennung	Description	ET-Tech-Daten
1	128720	ET	Betriebsanleitung	Service instructions	
2	165983	ET	Aufkleber	Decal	
3	122556	ET	Aufkleber	Decal	
4	150750	ET	Aufkleber	Decal	
5	121600	ET	Aufkleber	Decal	
6	160866	ET	Aufkleber	Decal	
7	122832	ET	Aufkleber	Decal	
8	165901	ET	Aufkleber	Lable	
9	163156	ET	Aufkleber	Decal	
10	162108	ET	Aufkleber	Decal	



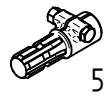
E00244	Sonderzubehör	Special equipment
	ET = Ersatzteil	Spare part
	EV = Verschleißteil	Wear part
	S = Sonderzubehör	Special equipment

TS 301 DS

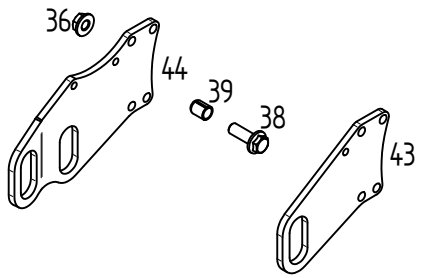
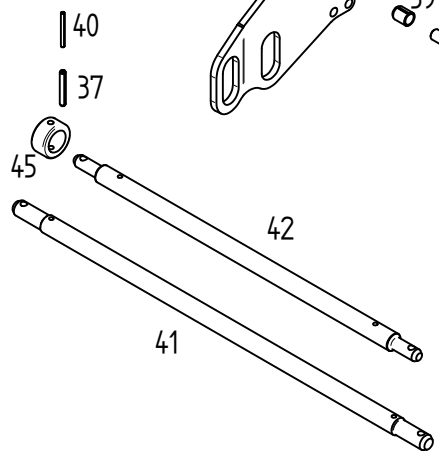
POS	TeilNr	Status	Benennung	Description	ET-Tech-Daten
1	150615	ET	Warntafel, links	Warning sign, left	
2	150614	ET	Warntafel, rechts	Warning sign, right	
3	106903	ET	6kt-Mutter	Nut	DIN 985 M 6- 8 A0C
4	150582	ET	Stütze	Support	
5	127215	ET	Klemmbackenpaar	Set of 2 clamping jaws	
6	116030	ET	Scheibe	Washer	DIN 9021 - 7.4 A0C
7	116607	ET	6kt-Schraube	Hexagonal bolt	DIN 933 M 6x 16- 8.8 A0C
8	124359	ET	6kt-Schraube	Hexagonal bolt	DIN 931 M 6x 60- 8.8 A0C
9	161499	ET	Rohr	Pipe	
10	160500	ET	Bügelschraube	Stirrup bolt	
11	105421	ET	Scheibe	Washer	DIN 9021 - 8.4 A0C
12	108531	ET	6kt-Mutter	Nut	DIN 985 M 8- 8 A0C
13	126039	ET	Rückstrahler	Reflector	
14	126040	ET	Rückstrahler	Reflector	
15	162090	ET	Dreikammerleuchten	Three - unit lamp	
16	162091	ET	Dreikammerleuchten	Three - unit lamp	
17	127938	ET	Lamellenstopfen	Lamellen plug	
18	124326	ET	Kabelbinder	Operating cable	
19	161792	ET	Distanzstück	Distance piece	



E00245		Sonderzubehör		Special equipment	
		ET =	Ersatzteil	Spare part	
		EV =	Verschleißteil	Wear part	
		S =	Sonderzubehör	Special equipment	
TS 301 DS					
POS	TeilNr	Status	Benennung	Description	ET-Tech-Daten
4	118603	ET	Rohrklappstecker	Folding plug for pipes	10x60 St50 ZN3
5	165821	ET	Stellring	Adjusting ring	
6	127164	ET	Passscheibe	Adjusting washer	DIN 988 37x47x2
7	122735	ET	Bundbuchse	Flange sleeve	
8	160509	ET	Radausleger	Wheel outrigger	
9	164573	ET	Laufachse	Traversing axle	
10	121327	ET	Abschlußkappe	Sealing hat	52 mm / 2.05 in
11	126662	ET	6kt-Schraube	Hexagonal bolt	DIN 933 M12x 25- 8.8 A0C Vpl
12	130655	ET	Scheibe	Washer	
13	126583	EV	Laufgrad montiert	Track wheel mounted	
14	121609	EV	Reifen	Tire	
15	121610	EV	Schlauch	Tube	
16	121608	ET	Felge	Rim with grooved ball bearing	
18	127570	ET	Passscheibe	Adjusting washer	DIN 988 25x36x2
19	150784	ET	Wickelschutz	Protection device against winding up	
20	117363	ET	Rillenkugellager	Grooved ball bearing	DIN 625 6205 2RS
21	128058	ET	Distanzrohr	Distance pipe	
22	165751	ET	Rohrbogen	Pipe bend	
23	127938	ET	Lamellenstopfen	Lamellen plug	
24	163489	ET	Trägerprofil	Carrier	
25	166068	ET	Ausleger	Outrigger	
26	127564	ET	6kt-Mutter	Nut	DIN 982 M12-10 A0C
27	165756	ET	Klemmplatte	Clamping plate	
28	124134	ET	6kt-Schraube	Hexagonal bolt	DIN 931 M12x110- 8.8 A0C
29	115973	ET	Scheibe	Washer	DIN 125 - 10.5 A0C
30	108441	ET	6kt-Mutter	Nut	DIN 985 M10- 8 A0C
31	127805	ET	6kt-Schraube	Hexagonal bolt	DIN 931 M10x160- 8.8 A0C
32	116623	ET	6kt-Schraube	Hexagonal bolt	DIN 933 M10x 35- 8.8 A0C
33	126825	ET	Tellerfeder	Disc spring	28x10.2x 1.5 MV8
34	160500	ET	Bügelschraube	Stirrup bolt	
35	128330	ET	Scheibe	Washer	DIN 7349 - 8.4 A0C
36	108531	ET	6kt-Mutter	Nut	DIN 985 M 8- 8 A0C
37	126871	ET	6kt-Schraube	Hexagonal bolt	DIN 933 M10x 50- 8.8 A0C
38	128371	ET	Kette	Chain	DIN 762-3 10x50 tZn 19 Gl.
39	164726	ET	Kettenlasche	Tongue	
40	164221	ET	Stufenbolzen	Bolt of link assembly	
41	124053	ET	Klappstecker	Folding plug	DIN 11023 6x42 ZN3
42	116118	ET	Scheibe	Washer	DIN 7349 - 10.5 A0C
43	166069	ET	Halter	Support	
44	150084	ET	Schutzscheibe	Protective plate	
46	127918	ET	6kt-Mutter	Nut	DIN 982 M10-10 A0C
47	152973	ET	Bügelschraube	Stirrup bolt	
48	108589	ET	6kt-Mutter	Nut	DIN 985 M12- 8 A0C
49	105186	ET	Scheibe	Washer	DIN 125 - 13 A0C
50	107475	ET	Spannstift	Tensioning pin	ISO 8752 10x50-A-St DAC
51	122473	ET	Zugfeder	Pulling spring	
52	162260	ET	Bügelschraube	Stirrup bolt	
53	152545	ET	Stellring	Adjusting ring	
54	165154	ET	Lasche	Tongue	
55	107438	ET	Spannstift	Tensioning pin	ISO 8752 5x30-A-St DAC
56	160512	ET	Stufenbolzen	Bolt of link assembly	
57	127842	ET	Stützscheibe	Supporting plate	DIN 988 S 20x28x2
58	151478	ET	Pendellasche	Pendulum bracket	
59	165782	ET	Halter	Support	24mm / 0.95in



5



41

42

41

42

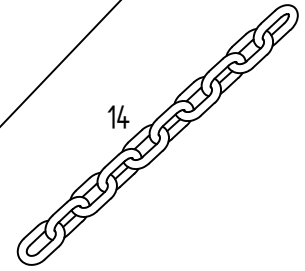
36

44

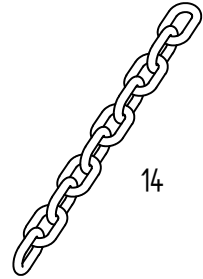
39

38

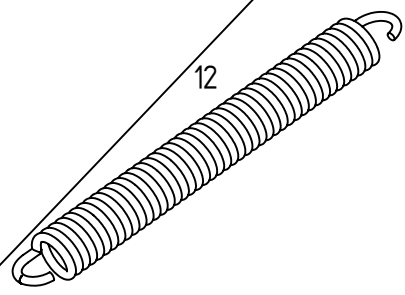
43



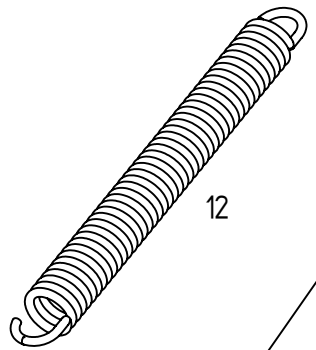
14



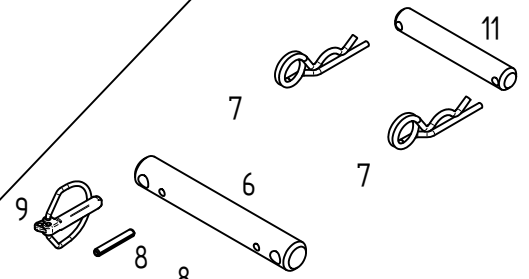
14



12



12



10

10

9

6

7

7

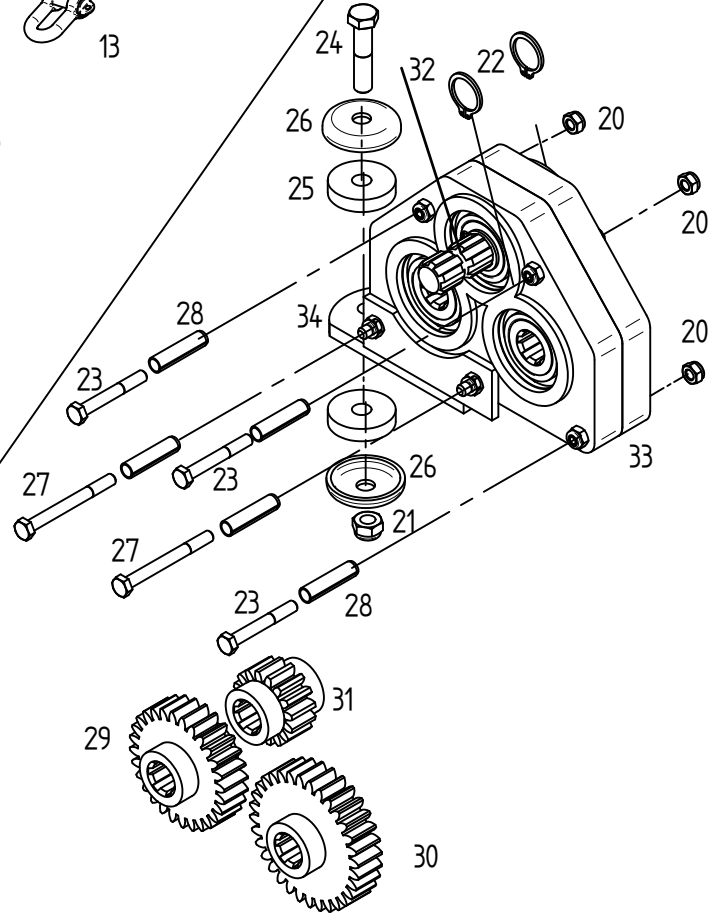
11



13



13



24

26

25

32

22

20

20

20

33

23

28

34

27

23

26

27

23

28

21

29

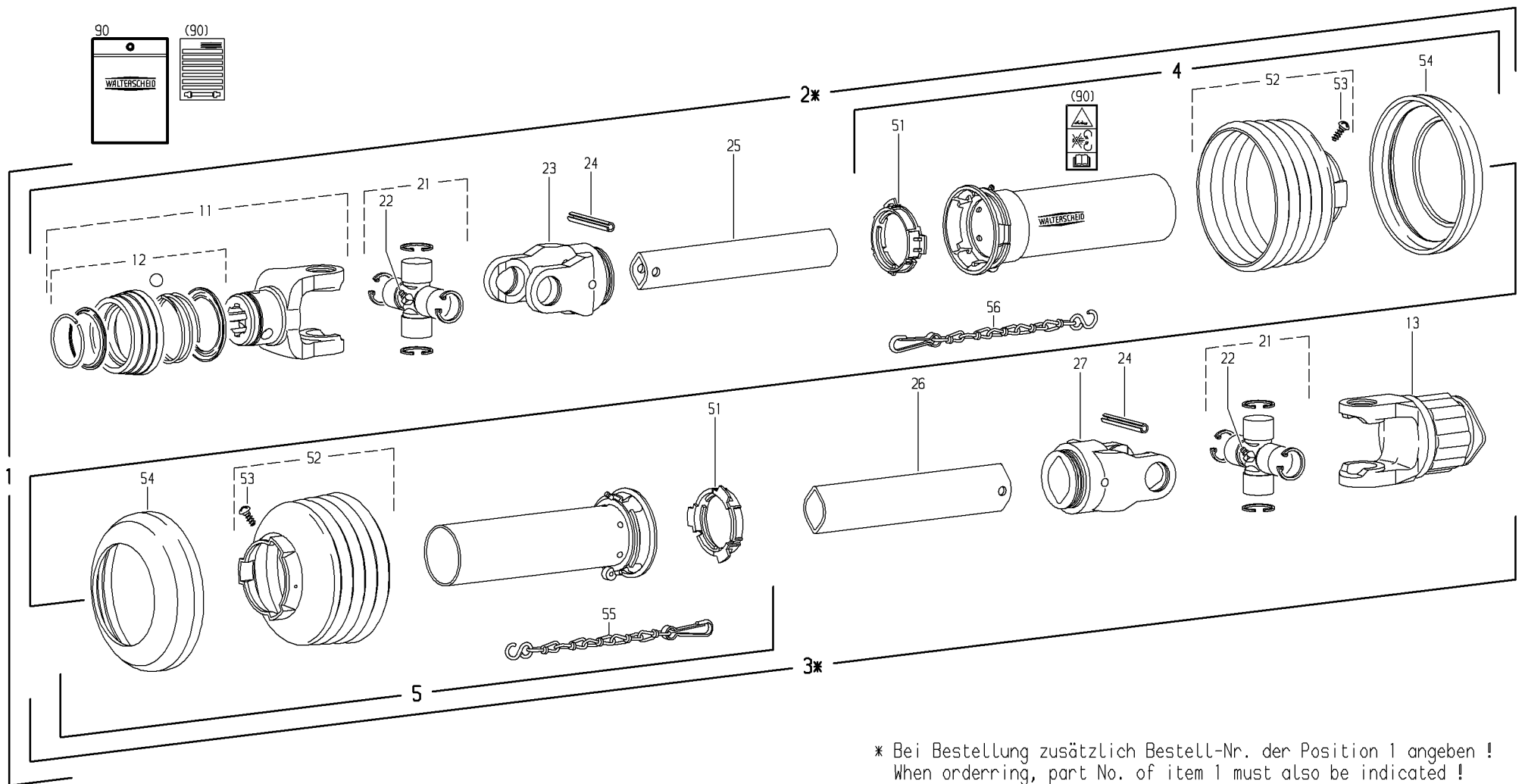
31

30

E00235	Sonderzubehör	Special equipment
	ET = Ersatzteil	Spare part
	EV = Verschleißteil	Wear part
	S = Sonderzubehör	Special equipment

TS 301 DS

POS	TeilNr	Status	Benennung	Description	ET-Tech-Daten
5	164205	ET	Reduzierstück	Reducing	
6	140016	ET	Oberlenkerbolzen	Bolt of upper link assembly	Category 2
7	115916	ET	Federstecker	Plug	DIN 11024 5 ZN3
8	107452	ET	Spannstift	Tensioning pin	ISO 8752 6x40-A-St DAC
9	108671	ET	Klappstecker	Folding plug	DIN 11023 10x45 ZN3
10	140069	ET	Kettenlasche	Tongue	
11	122738	ET	Oberlenkerbolzen	Bolt of upper link assembly	Category 1
12	160050	ET	Zugfeder	Pulling spring	
13	126355	ET	Schäkel	Shackle	DIN 82101 A 0.4-tZn600
14	126354	ET	Kette	Chain	DIN 5685 G 7x28 tZn 17 Gl.
20	108531	ET	6kt-Mutter	Nut	DIN 985 M 8- 8 A0C
21	108589	ET	6kt-Mutter	Nut	DIN 985 M12- 8 A0C
22	126653	ET	Sicherungsring	Snap ring	DIN 471 25x2 ZN3
23	127222	ET	6kt-Schraube	Hexagonal bolt	DIN 931 M 8x 60- 8.8 A0C
24	116531	ET	6kt-Schraube	Hexagonal bolt	DIN 931 M12x 55- 8.8 A0C
25	150248	ET	Gummischeibe	Rubber washer	
26	150249	ET	Scheibe	Washer	
27	124915	ET	6kt-Schraube	Hexagonal bolt	DIN 931 M 8x 80- 8.8 A0C
28	126340	ET	Spannstift	Tensioning pin	ISO 8752 11x45 DAC
29	160785	ET	Stirnrad	Spur wheel	
30	160784	ET	Stirnrad	Spur wheel	
31	160786	ET	Stirnrad	Spur wheel	
32	160791	ET	Keilwellenstummel lose	Splined shaft end	
33	160790	ET	Universalgetriebe	Multi-purpose gear box	
34	160805	ET	Drehmomentstütze	Torque suport	
36	126287	ET	6kt-Mutter	Nut	M10-10 A0C Vri
37	124702	ET	Spannstift	Tensioning pin	ISO 8752 8x55-A-St
38	126818	ET	6kt-Schraube	Hexagonal bolt	M10x 30- 100 DAC Vri
39	127741	ET	Spannstift	Tensioning pin	DIN 7346 13x 16
40	128296	ET	Spannstift	Tensioning pin	ISO 8752 5x55-A-St DAC
41	165949	ET	Unterenkerachse	Lower link	
42	165948	ET	Unterenkerachse	Lower link	
43	165951	ET	Platte	Plate	
44	165965	ET	Platte	Plate	
45	165950	ET	Stelling	Adjusting ring	

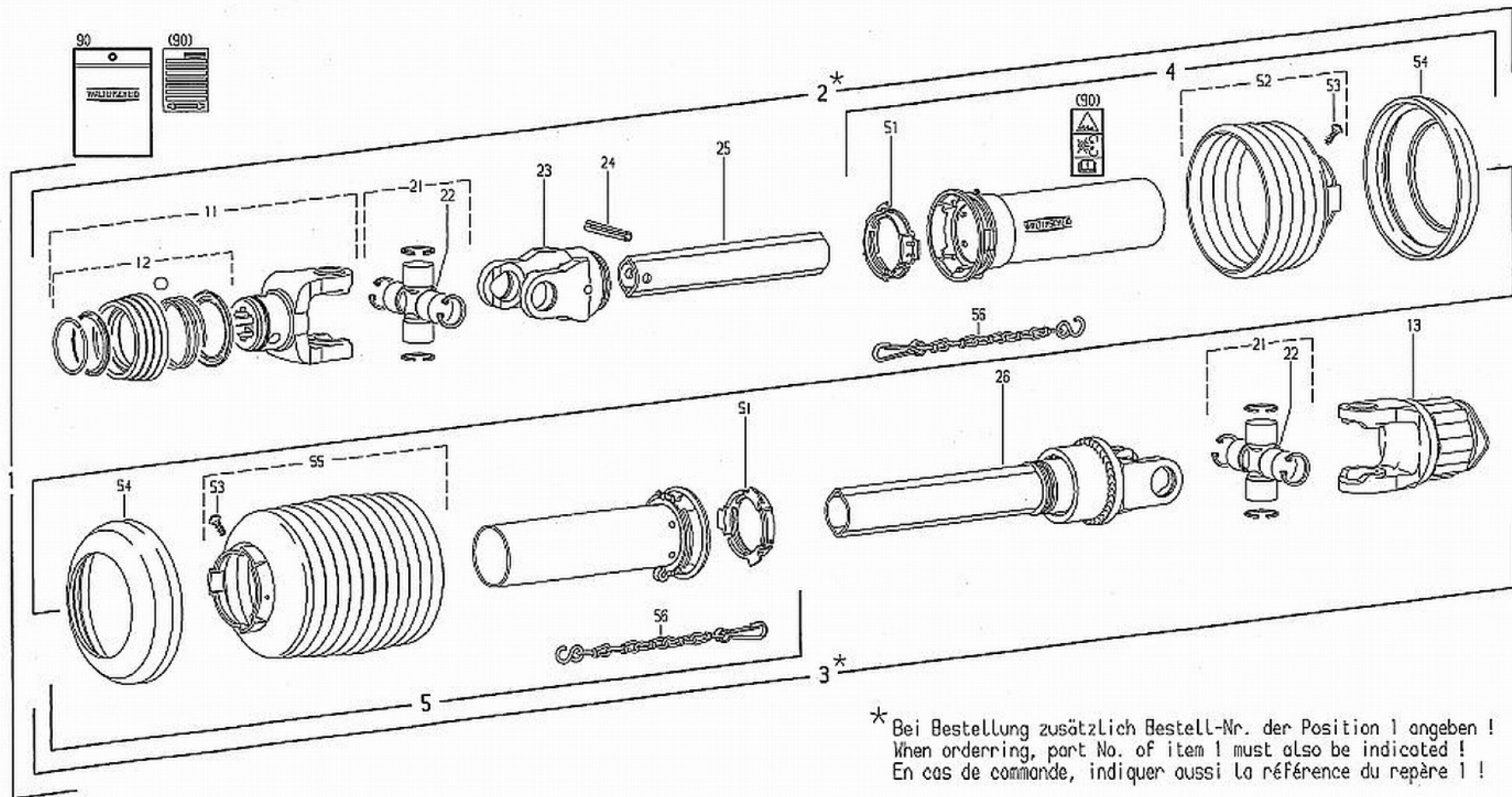


* Bei Bestellung zusätzlich Bestell-Nr. der Position 1 angeben !
 When ordering, part No. of item 1 must also be indicated !
 En cas de commande, indiquer aussi la référence du repère 1 !

E00248	Gelenkwelle	PTO-shaft
	ET = Ersatzteil	Spare part
	EV = Verschleißteil	Wear part
	S = Sonderzubehör	Special equipment

TS 301 DS

POS	TeilNr	Status	Benennung	Description	ET-Tech-Daten
0	164884	ET	Gelenkwelle	PTO-shaft	
4	102270	ET	Äußere Schutzhälfte	Outer guard half	
5	102308	ET	Innere Schutzhälfte	Inner guard half	
11	102446	ET	Aufsteckgabel	Quick disconnect yoke	
12	102492	ET	ASE-Verschluß komplett	ASE-lock complete	
13	102782	ET	Sternratsche	Star shaped ratchet	
21	102783	ET	Kreuzgarnitur kompl.	Cross and bearing kit cpl.	
22	102095	ET	Kegelschmiernippel	Conical grease nipple	DIN 71412 B M8x1
23	102086	ET	Rillengabel	Inboard yoke	
24	107467	ET	Spannstift	Tensioning pin	ISO 8752 8x50-A-St
25	102493	ET	Profilrohr	Profile tube	
26	102310	ET	Profilrohr	Profile tube	
27	102089	ET	Rillengabel	Inboard yoke	
51	102091	ET	Gleitring	Bearing ring	
52	102275	ET	Schutztrichter	Guard cone	
53	102075	ET	Schraube	Screw	3.5x9.5
54	102190	ET	Stützring	Reinforcing collar	
55	102101	ET	Haltekette	Safety chain	
90	102496	ET	Betriebsanleitung	Service instructions	



E00249	Gelenkwelle	PTO-shaft
	ET = Ersatzteil	Spare part
	EV = Verschleißteil	Wear part
	S = Sonderzubehör	Special equipment

TS 301 DS

POS	TeilNr	Status	Benennung	Description	ET-Tech-Daten
0	152341	ET	Gelenkwelle	PTO-shaft	
2	102503		Innere Gelenkwellenhälfte	Inner PTO driveshaft half	
3	102504		Äußere Gelenkwellenhälfte	Outer PTO drive shaft half	
4	102193	ET	Äußere Schutzhälfte	Outer guard half	
5	102194	ET	Innere Schutzhälfte	Inner guard half	
11	102447	ET	Aufsteckgabel	Quick disconnect yoke	
12	102492	ET	ASE-Verschluß komplett	ASE-lock complete	
13	102195	ET	Sternratsche	Star shaped ratchet	
14	102254	ET	Nocken	Cam	
15	102255	ET	Druckfeder	Compression spring	
16	102256	ET	Druckfeder	Compression spring	
21	161947	ET	Kreuzgarnitur kompl.	Cross and bearing kit cpl.	
22	102095	ET	Kegelschmiernippel	Conical grease nipple	DIN 71412 B M8x1
23	102069	ET	Rillengabel	Inboard yoke	
24	102070	ET	Spannstift	Tensioning pin	ISO 8752 10x65
25	102179	ET	Profilrohr	Profile tube	
26	102197	ET	Sperrkeilfreilauf	Key-type overrunning clutch	
51	102076	ET	Gleitring	Bearing ring	
52	102306	ET	Schutztrichter	Guard cone	
53	102075	ET	Schraube	Screw	3.5x9.5
54	102102	ET	Stützring	Reinforcing collar	
55	102490	ET	Schutztrichter	Guard cone	
56	102101	ET	Haltekette	Safety chain	
90	102496	ET	Betriebsanleitung	Service instructions	

NUMMER

Bestell-Nr.	Seite	Pos.	Bestell-Nr.	Seite	Pos.	Bestell-Nr.	Seite	Pos.	Bestell-Nr.	Seite	Pos.
Part No.	Page	Pos.	Part No.	Page	Pos.	Part No.	Page	Pos.	Part No.	Page	Pos.
102069	Seite 24	23	107475	Seite 8	6	121608	Seite 10	5	127253	Seite 2	16
102070	Seite 24	24	107475	Seite 18	50	121608	Seite 18	16	127564	Seite 4	27
102075	Seite 22	53	107727	Seite 2	10	121609	Seite 10	6	127564	Seite 18	26
102075	Seite 24	53	108292	Seite 4	36	121609	Seite 18	14	127569	Seite 12	34
102076	Seite 24	51	108292	Seite 8	18	121610	Seite 10	7	127570	Seite 10	9
102086	Seite 22	23	108292	Seite 10	12	121610	Seite 18	15	127570	Seite 18	18
102089	Seite 22	27	108441	Seite 2	30	121990	Seite 4	48	127607	Seite 8	3
102091	Seite 22	51	108441	Seite 12	9	122103	Seite 12	28	127643	Seite 6	4
102095	Seite 22	22	108441	Seite 18	30	122292	Seite 12	12	127644	Seite 4	2
102095	Seite 24	22	108455	Seite 12	17	122473	Seite 18	51	127645	Seite 4	3
102101	Seite 22	55	108531	Seite 2	12	122556	Seite 14	3	127646	Seite 4	56
102101	Seite 24	56	108531	Seite 12	23	122613	Seite 2	19	127741	Seite 20	39
102102	Seite 24	54	108531	Seite 16	12	122712	Seite 12	26	127762	Seite 4	22
102179	Seite 24	25	108531	Seite 18	36	122735	Seite 18	7	127764	Seite 4	24
102190	Seite 22	54	108531	Seite 20	20	122738	Seite 20	11	127765	Seite 4	38
102193	Seite 24	4	108544	Seite 8	12	122807	Seite 2	14	127767	Seite 4	46
102194	Seite 24	5	108545	Seite 4	41	122832	Seite 14	7	127768	Seite 4	47
102195	Seite 24	13	108589	Seite 2	38	123595	Seite 4	49	127776	Seite 12	10
102197	Seite 24	26	108589	Seite 4	53	123609	Seite 12	31	127795	Seite 6	6
102254	Seite 24	14	108589	Seite 12	6	124053	Seite 10	19	127796	Seite 4	14
102255	Seite 24	15	108589	Seite 18	48	124053	Seite 18	41	127805	Seite 18	31
102256	Seite 24	16	108589	Seite 20	21	124134	Seite 18	28	127838	Seite 4	8
102270	Seite 22	4	108671	Seite 20	9	124326	Seite 16	18	127842	Seite 18	57
102275	Seite 22	52	109148	Seite 4	31	124330	Seite 4	23	127848	Seite 12	20
102306	Seite 24	52	109179	Seite 10	10	124359	Seite 16	8	127884	Seite 12	14
102308	Seite 22	5	109494	Seite 4	15	124504	Seite 2	32	127918	Seite 18	46
102310	Seite 22	26	111895	Seite 2	40	124702	Seite 20	37	127931	Seite 2	27
102446	Seite 22	11	115916	Seite 2	8	124797	Seite 2	31	127932	Seite 2	29
102447	Seite 24	11	115916	Seite 20	7	124809	Seite 4	13	127938	Seite 12	2
102490	Seite 24	55	115972	Seite 2	11	124810	Seite 4	58	127938	Seite 16	17
102492	Seite 22	12	115972	Seite 12	27	124811	Seite 4	59	127938	Seite 18	23
102492	Seite 24	12	115973	Seite 18	29	124915	Seite 20	27	127987	Seite 2	23
102493	Seite 22	25	116030	Seite 16	6	126039	Seite 16	13	128058	Seite 10	21
102496	Seite 22	90	116118	Seite 2	37	126040	Seite 16	14	128058	Seite 18	21
102496	Seite 24	90	116118	Seite 18	42	126242	Seite 4	6	128064	Seite 2	25
102503	Seite 24	2	116522	Seite 2	36	126287	Seite 20	36	128119	Seite 8	9
102504	Seite 24	3	116530	Seite 4	34	126320	Seite 4	57	128188	Seite 2	41
102782	Seite 22	13	116531	Seite 20	24	126340	Seite 20	28	128293	Seite 4	25
102783	Seite 22	21	116536	Seite 12	22	126354	Seite 20	14	128296	Seite 20	40
105186	Seite 4	37	116607	Seite 16	7	126355	Seite 20	13	128330	Seite 12	24
105186	Seite 12	5	116622	Seite 2	28	126383	Seite 8	15	128330	Seite 18	35
105186	Seite 18	49	116623	Seite 12	7	126583	Seite 10	4	128371	Seite 18	38
105421	Seite 16	11	116623	Seite 18	32	126583	Seite 18	13	128606	Seite 4	21
106852	Seite 4	4	116629	Seite 12	4	126653	Seite 20	22	128720	Seite 14	1
106857	Seite 2	20	116749	Seite 6	2	126662	Seite 4	42	130424	Seite 12	36
106903	Seite 16	3	117245	Seite 2	13	126662	Seite 10	2	130655	Seite 10	3
107386	Seite 4	1	117363	Seite 10	20	126662	Seite 18	11	130655	Seite 18	12
107438	Seite 18	55	117363	Seite 18	20	126818	Seite 20	38	135241	Seite 10	11
107449	Seite 10	18	118602	Seite 2	39	126825	Seite 12	8	140016	Seite 20	6
107452	Seite 20	8	118602	Seite 4	5	126825	Seite 18	33	140069	Seite 20	10
107454	Seite 8	5	118603	Seite 18	4	126871	Seite 18	37	150084	Seite 10	8
107456	Seite 2	21	120760	Seite 10	15	127164	Seite 18	6	150084	Seite 18	44
107464	Seite 2	3	120907	Seite 4	44	127215	Seite 16	5	150248	Seite 20	25
107464	Seite 4	29	121327	Seite 10	1	127222	Seite 12	33	150249	Seite 20	26
107465	Seite 12	13	121327	Seite 18	10	127222	Seite 20	23	150582	Seite 16	4
107467	Seite 22	24	121600	Seite 14	5	127252	Seite 2	15	150614	Seite 16	2

fella.eu



FELLA-Werke GmbH
Fellastr. 1-3 • D-90537 Feucht
Tel.: +49 (0)9128 - 73229 • Fax +49 (0)9128 - 73110
Service@fella.eu



ET