



Ersatzteilliste

Ausgabe April 1980

Fella - Turboheuer TH 670 für Ackerschienenanhangung

Wichtig bei Bestellung von Ersatzteilen

Für das zu ersetzende Teil ist anhand der nachfolgenden Ersatzteilliste die genaue Bestell-Nummer (evtl. auch Gruppennummer) und Bezeichnung festzustellen.

Besonders aber bitten wir um Angabe der auf dem Typenschild eingepprägten Maschinenummer, um Fehllieferungen von Ersatzteilen zu vermeiden.

Falls die Masch.-Nr. nicht mehr sichtbar oder feststellbar ist, empfiehlt es sich, uns das unbrauchbare, unveränderte Teil franco einzusenden.

Die Einsendung ist unerlässlich, wenn wegen Materialfehlers oder auch aus anderen Gründen auf kostenlosen Ersatz Anspruch erhoben wird.

Genauere Anschrift mit Post- oder Bahnstation und Postleitzahl sowie Versandart (ob Päckchen, Postpaket, Fracht-, Eil- oder Expressgut) ist unbedingt anzugeben.

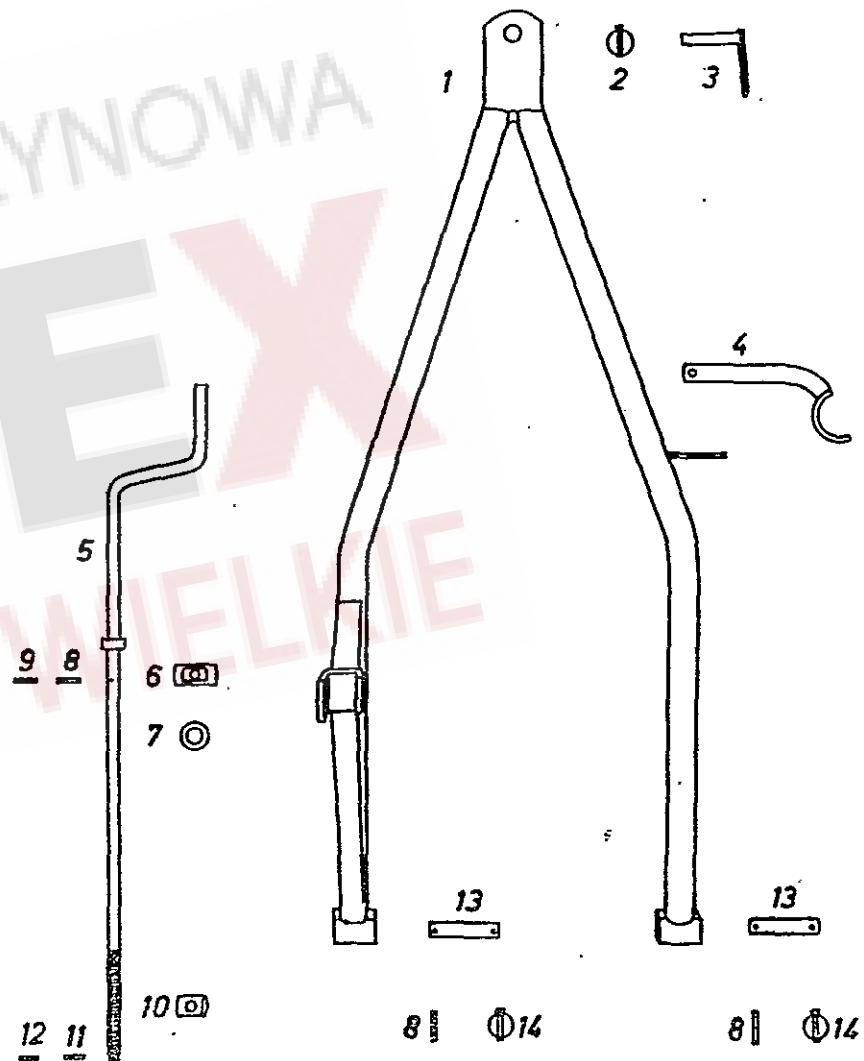
Tafel 1 Table 1 Tableau 1 Tavola 1	Bezeichnung des Teiles Description of the part Désignation de la pièce Descrizione del pezzo	Bestell-Nr. Part no. No. de commande Nr. d'ordinazione
---	---	---

1
2
3
4
5
6
7
8
9
10
11
12
13
14

Deichsel mit Stellspindel

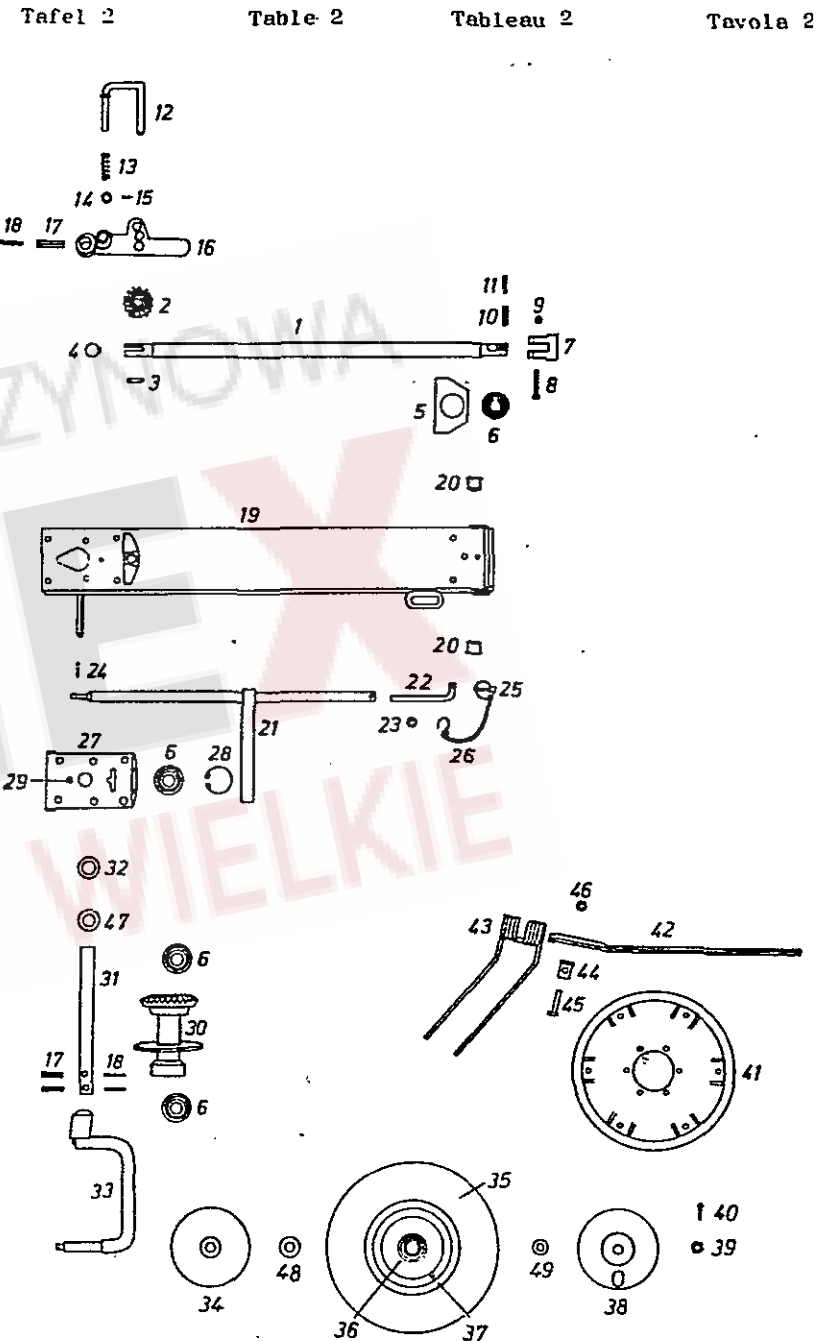
1	Deichsel, geschw.	486 870 G
2	Klappstecker 8 DIN 11 023	109 179
3	Steckbolzen, geschw.	355 939 G
4	Gelenkwellenhalter, geschw.	486 158 G
5	Stellspindel, geschw.	487 208 G
6	Gelenkfuß	487 213
7	Stellring	491 076
8	Spannhülse 6x40 DIN 1481	107 452
9	Spannhülse 3,5x40 DIN 1481	107 425
10	Mutter z. Stellspindel	486 130
11	Spannhülse 6x30 DIN 1481	107 449
12	Spannhülse 3,5x30 DIN 1481	108 415
13	Scharnierbolzen z. Deichsel	486 131
14	Klappstecker 6 DIN 11023 ZN3	124 053

Tafel 1 Table 1 Tableau 1 Tavola 1



Tafel Table Tableau Tavola	Bezeichnung des Teiles Description of the part Désignation de la pièce Descrizione del pezzo	Bestell-Nr. Part no. No. de commande Nr. d'ordinazione
1	<u>Linker äußerer Rahmen mit Getriebewelle, Radverriegelung, Kreisachse, linke Lauf- achse mit Bereifung, Kreisel mit Kreisel- Teller und Zinkenarm mit rechtem Federzinken</u>	
1	Äußere Antriebswelle	486 944
2	Kegelrad Z=15	487 203
3	Paßfeder A 8x7x36 DIN 6885	107 150
4	Sicherungsring 30x1,5 DIN 471	107 365
5	Lagerbock	486 583
6	Rillenkugellager 6206 - 2 Z DIN 625	109 456
7	Kupplungsklaue	486 962
8	Zylinderschraube M 8x60 DIN 912-8.8	116 346
9	Sicherungsmutter VM 8 DIN 980 - 8 ALA	108 531
10	Spannhülse 6x50 DIN 1481	107 454
11	Spannhülse 3,5x50 DIN 1481	105 596
12	Griff, geschw.	487 291 G
13	Druckfeder	120 777
14	Ring	487 292
15	Spannhülse 4x24 DIN 1481	107 427
16	Schwenkgriff	487 290
17	Spannhülse 10x50 DIN 1481	107 475
18	Spannhülse 6x50 DIN 1481	107 454
19	Rahmen, außen, links, geschw.	487 235 G
20	Buchse	120 778
21	Stellstrebe, geschw.	487 261 G
22	Gewindehaken	487 278
23	Sechskantmutter M 16 DIN 934-8	107 811
24	Spannhülse 6x32 DIN 1481	107 450
25	Klappstecker 8 DIN 11025 ZN3	109 179
26	Sicherungsschnur (111 895)	490 357
27	Äußerer Getriebeinsatz	486 911
28	Sicherungsring 62x2 DIN 472	107 383
29	Kegelschmiernippel AM 6 DIN 71 412 SFG	108 294
30	Kreisel, geschw.	486 957 G
31	Kreiselschnecke	486 963

Fortsetzung siehe Seite 15



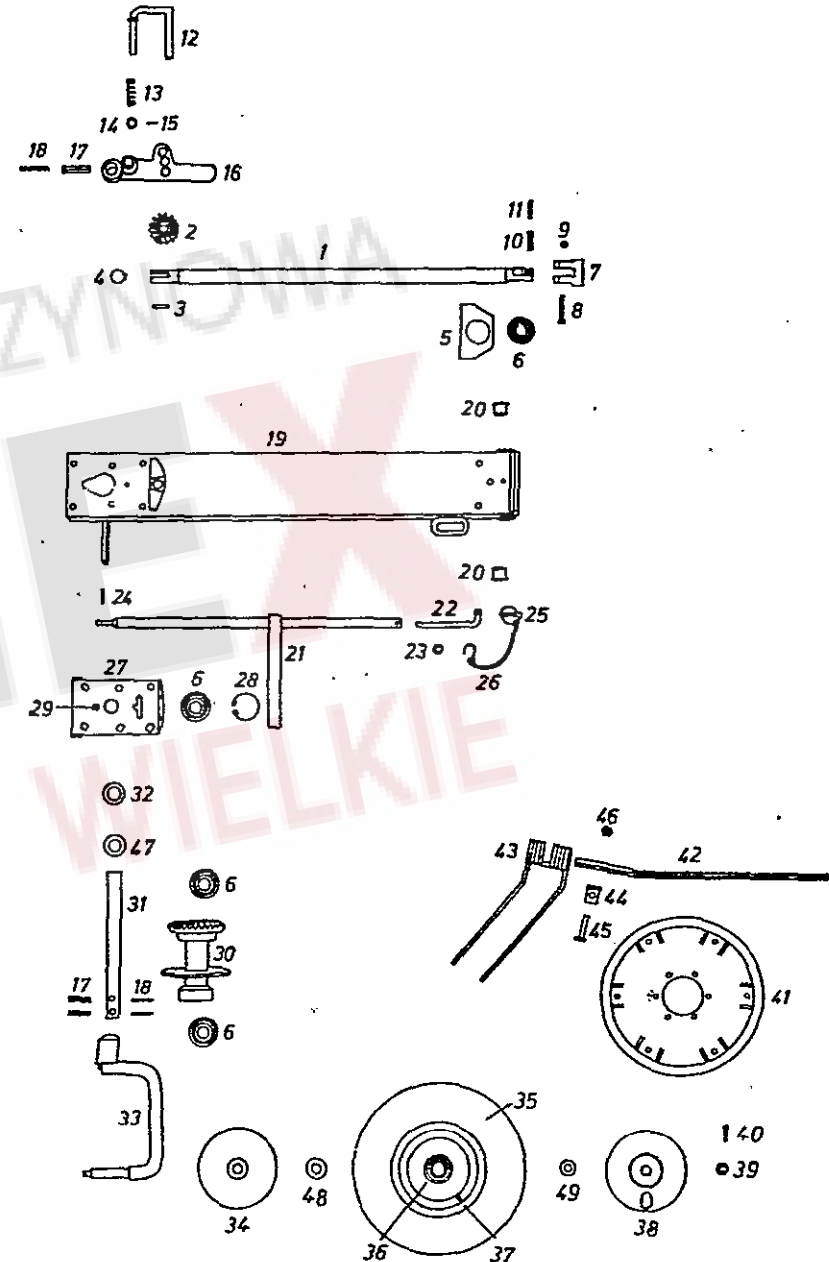
Tafel Table Tableau Tavola	Bezeichnung des Teiles Description of the part Désignation de la pièce Descrizione del pezzo	Bestell-Nr. Part no. No. de commande Nr. d'ordinatione
-------------------------------------	---	---

Tafel 2

Table 2

Tableau 2

Tavola 2



Pos.Nr. Pos. no No. de pos. Pos. nr.	Fortsetzung von Seite 11	Bestell-Nr. Part no. No. de commande Nr. d'ordinatione
32	Kugellager-Tellerfeder 30,5x16,5x0,6	118 975
33	Linke Laufachse, geschw.	487 036 G
34	Schutzscheibe, hinten	487 028
35	Scheibenrad m. Rillenkugellager	121 067
36	Decke 3.50-8 Impl. Rillenprofil V 64 4 pr.	120 294
37	Schlauch 3.50-8	115 571
38	Schutzscheibe, vorn	487 132
39	Kronmutter M 16x1,5 DIN 937-6 A1A (107 032)	116 753
40	Splint 1x30 DIN 94 ZN 3 (107 396)	115 909
41	Zinkenteller	486 951
42	Zinkenarm	487 024
43	Rechter Federzinken	487 133
44	Zinkenhalter	486 848
45	Sechskantschraube M 12x45 DIN 931-10.9 A1A	118 203
46	Sicherungsmutter VM 12 DIN 980-8 A1A	108 589
47	Scheibe	486 821
48	Scheibe	240 309
49	Scheibe	255 148

Tafel 7 Table 7 Tableau 7 Tavola 7	Bezeichnung des Teiles Description of the part Désignation de la pièce Descrizione del pezzo	Bestell-Nr. Part no. No. de commande Nr. d'ordinatione
---	---	---

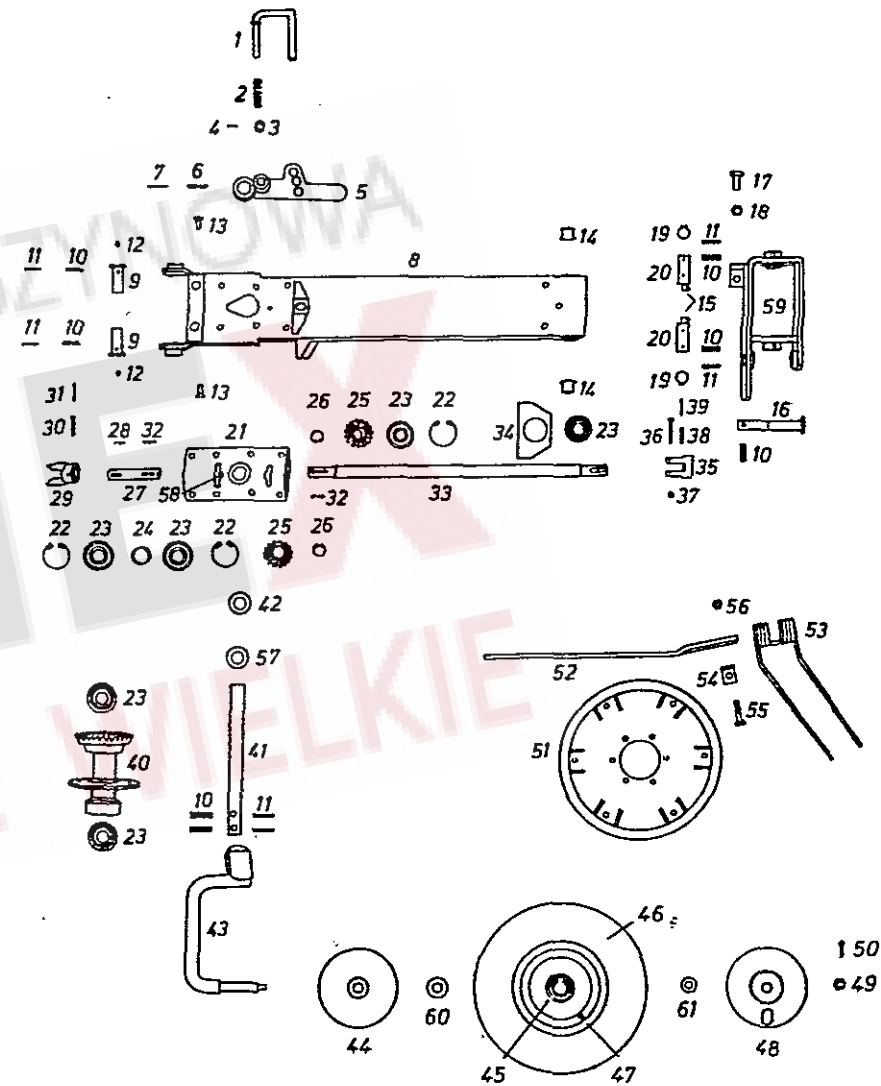
	<u>Linker, mittlerer Rahmen mit mittlerer Antriebswelle, Radverriegelung, Kreiselschse, rechter Laufachse mit Bereifung, Kreisels mit Zinkenteller und Zinkenarm mit Linkem Federzinken</u>	
1	Griff, geschw.	487 291 G
2	Druckfeder	120 777
3	Ring	487 292
4	Spannhülse 4x21 DIN 1481	107 427
5	Schwenkgriff	487 290
6	Spannhülse 10x50 DIN 1481	107 475
7	Spannhülse 6x50 DIN 1481	107 454
8	Rahmen, Mitte, geschw.	487 233
9	Scharnierholzen	487 237
10	Spannhülse 8x10 DIN 1481	107 465
11	Spannhülse 5x10 DIN 1481	107 441
12	Kegelschmiernippel AM 8x1 DIN 71412 SFG	108 292
13	Senkschraube m. Innensechskant M 12x30 DIN 7991-8.8	118 974
14	Buchse	120 778
15	Kegelschmiernippel CM 8x1 DIN 71412 SFG (108 296)	116 749
16	Bolzen, geschw.	487 000 G
17	Sechskantschraube M 16x40 DIN 955-8.8 A1A	109 471
18	Sechskantmutter M 16 DIN 956-8 A1A	109 239
19	Sicherungsring 28x2 DIN 471	118 973
20	Scharnierholzen	486 987
21	Mittlerer Getriebeeinsatz	487 224
22	Sicherungsring 62x2 DIN 472	107 383
23	Rillenkugellager 6206-2 Z DIN 625	109 456
24	Distanzring	487 257
25	Kegelrad Z=15	487 203
26	Sicherungsring 30x1,5 DIN 471	107 365
27	Welle	487 222
28	Paßfeder A 8x7x28 DIN 6885	107 147
29	Kupplung	486 918
30	Spannhülse 8x50 DIN 1481	107 467
31	Spannhülse 5x50 DIN 1481	107 443
32	Paßfeder 8x7x36 DIN 6885	107 115
	Fortsetzung siehe Seite 17	

Tafel 3

Table 3

Tableau 3

Tavola 3



Tafel Table Tableau Tavola	Bezeichnung des Teiles Description of the part Désignation de la pièce Descrizione del pezzo	Bestell-Nr. Part no. No. de commande Nr. d'ordinazione
-------------------------------------	---	---

Fortsetzung von Seite 16

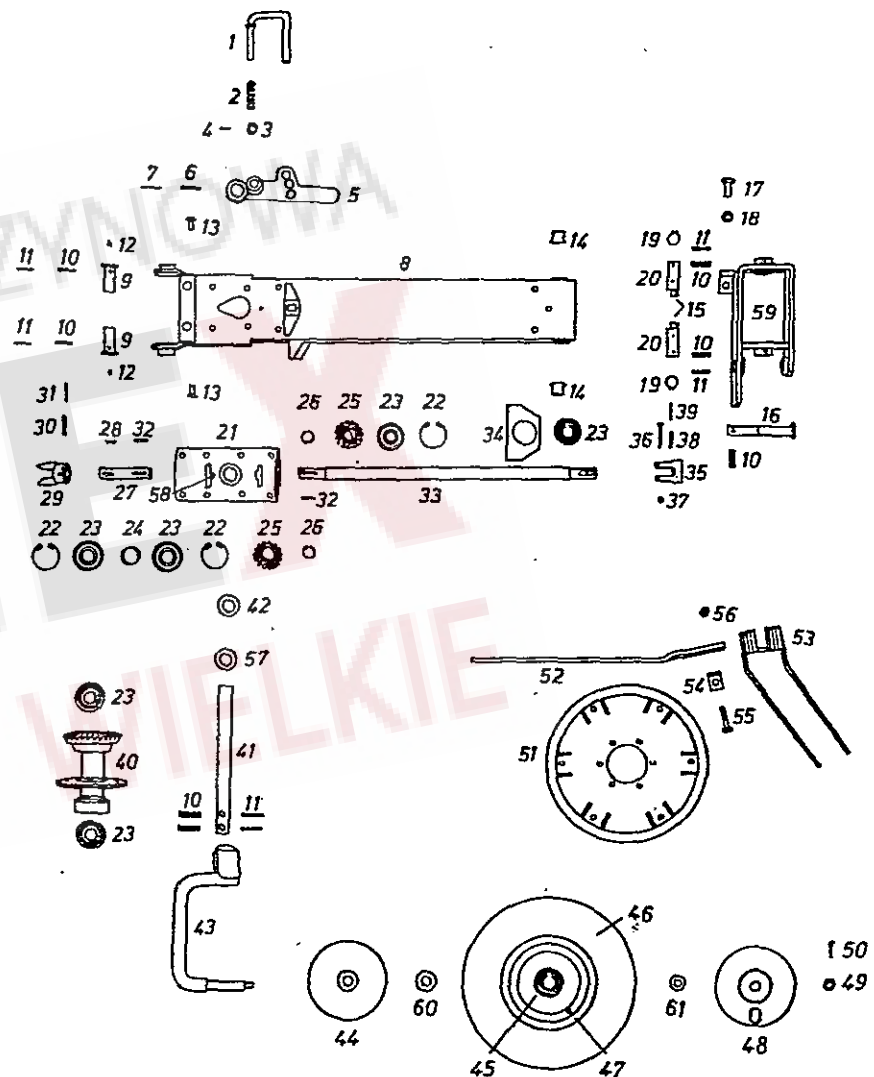
75	Äußere Antriehschwelle	486 945
76	Lagerbock	486 583
77	Kupplungsklaue	486 962
78	Zylinderschraube M 8x60 DIN 912 - 8.8	116 346
79	Sicherungsmutter VM 8 DIN 980-8 A1A	108 531
80	Spannhülse 6x50 DIN 1481	107 454
81	Spannhülse 3,5x15 DIN 1481	105 596
82	Kreisel, geschw.	486 957 G
83	Kreiselachse	486 963
84	Kugellager-Tellerfeder 30,5x46,5x0,6	118 975
85	Rechte Laufachse, geschw.	487 035 G
86	Schutzscheibe, hinten	487 028
87	Scheibenrad m. Rillenkugellager	121 067
88	Decke 3.50-8 Impl. Rillenprofil V 64 4 pr	120 294
89	Schlauch 3.50-8 (115 571)	490 863
90	Schutzscheibe, vorn	487 132
91	Kronenmutter M 16x1,5 DIN 937-6 A1A (107 032)	116 733
92	Splint 4x30 DIN 94 ZN 3 (107 396)	115 909
93	Zinkenteller	486 951
94	Zinkenarm	487 024
95	Linker Förderzinken	487 134
96	Zinkenhalter	486 848
97	Sechskantschraube VM 12 DIN 980-8 A1A	118 203
98	Sicherungsmutter VM 12 DIN 980-8 A1A	108 589
99	Scheibe	486 821
100	Kegelschmiernippel AM 6 DIN 71412 SFG	108 294
101	Linker Bügel, geschw.	486 996 G
102	Scheibe	240 309
103	Scheibe	255 148

Tafel 3

Table 3

Tableau 3

Tavola 3



Tafel 1 Table 1 Tableau 1 Tavola 1	Bezeichnung des Teiles Description of the part Désignation de la pièce Descrizione del pezzo	Bestell-Nr. Part no. No. de commande Nr. d'ordinazione
	<u>Linker innerer Rahmen, Hauptgetriebe mit Gelenkwellschutz, Stellhebel mit Schubstange, Schwenkachse, linke Laufachse mit Bereifung, Kreisel mit Zinkensteller und Zinkenarm mit rechtem Federzinken</u>	
1	Griff, links, geschw.	487 282 G
2	Rechte Raste, geschw.	486 579 G
3	Spannhülse 6x36 DIN 1481	107 451
4	Rückholfeder (110 860)	352 294
5	Griff, geschw.	487 281 G
6	Druckfeder	120 777
7	Scheibe	117 825
8	Splint 4x20 DIN 91 ZN3 107 394)	115 907
9	Rahmen, innen, links, geschw.	487 220 G
10	Anschlag	487 122
11	Kegelschmiernippel AM 8x1 DIN 71412 SFG	108 292
12	Radialdichtring B 50x52x7 DIN 3760	116 777
13	Dichtung (115 410)	486 605
14	Gelenkwellschutz	487 172 G
15	Hauptgetriebe	486 513
16	Entlüftungsschraube M 24x1,5 DIN 909-6	477 656
17	Verschlussschraube M 24x1,5 DIN 909-6	107 104
18	Paßfeder A 8x7x36 DIN 6885	107 150
19	Sicherungsring 55x1,5 DIN 471	107 367
20	Sicherungsring 72x2,5 DIN 472	107 385
21	Rillenkugellager 6207-2 RS DIN 625	108 570
22	Kurze Getriebewelle	486 071
23	Rillenkugellager 6206 Z DIN 625	109 455
24	Kegelrad Z=15	461 106
25	Linker Stellhebel	486 663 G
26	Spannhülse 5x36 DIN 1481	107 110
27	Schubstange, innen, geschw.	487 259 G
28	Sicherungsmutter VM 16 DIN 980-8 A1A	
29	Dichtring D 16x20 DIN 7603 Cu 1	116 780
30	Sechskantschraube M 16x190 DIN 951-8.8	118 095
31	Halter, geschw.	487 268 G
32	Sicherungssehnur (111 895)	490 357
33	Federsteckbolzen 12x55 ABK-F	106 857

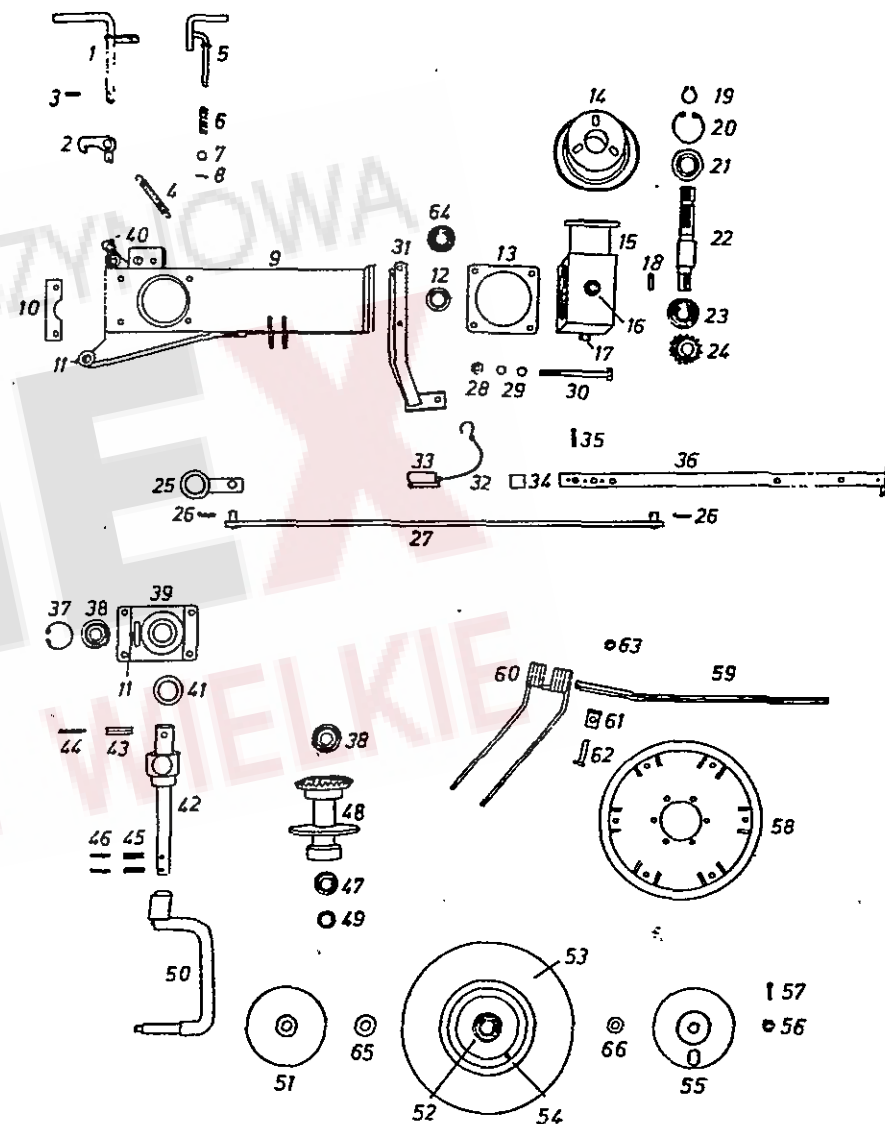
Fortsetzung siehe Seite 19

Tafel 4

Table 4

Tableau 4

Tavola 4



Tafel 1	Bezeichnung des Teiles	Bestell-Nr.
Table 1	Description of the part	Part no.
Tableau 1	Désignation de la pièce	No. de commande
Tavola 1	Descrizione del pezzo	Nr. d'ordinazione

Fortsetzung von Seite 18

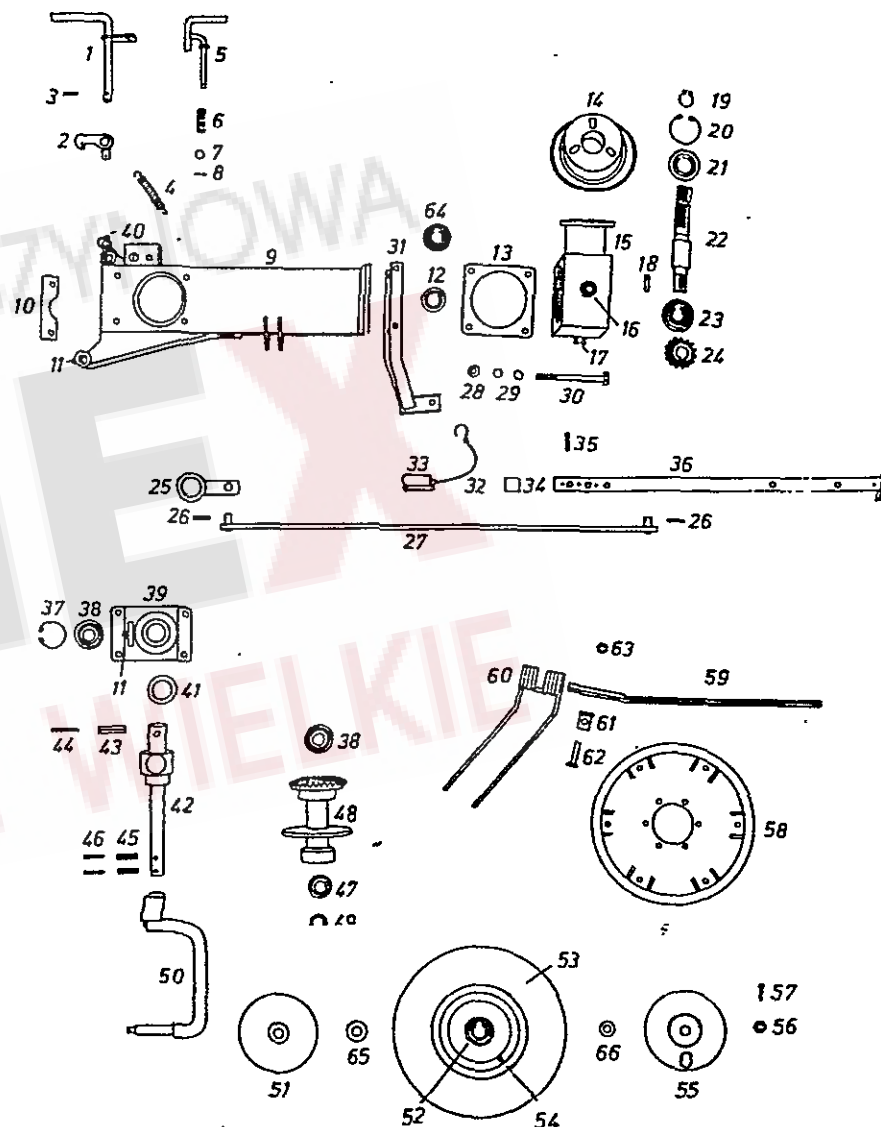
51	Kunststoffkappe	115 527
55	Spannhülse 6x15 DIN 1481	107 453
56	Stütze, geschw.	487 271 G
57	Sicherungsring 62x2 DIN 472	107 383
58	Rillenkugellager 6206-2 Z DIN 625	109 456
59	Innerer Getriebeeinsatz (121 180)	487 532
10	Kegelschmiernippel BM 8x1 DIN 71112 SFG	105 546
11	Axial-Rillenkugellager 51 109 DIN 711	109 545
12	Schwenkachse	486 961
15	Spannhülse 11x65 DIN 1181	108 608
11	Spannhülse 8x65 DIN 1481	107 470
15	Spannhülse 10x50 DIN 1181	107 475
16	Spannhülse 6x50 DIN 1481	107 454
17	Rillenkugellager 6007-2 Z DIN 625	109 491
18	Kreisel, geschw.	486 957 G
19	Distanzscheibe	455 777
50	Linke Laufachse, geschw.	487 036 G
51	Schutzscheibe, hinten	487 028
52	Scheibenrad m. Rillenkugellager	121 067
55	Decke 5.50-8 Impl. Rillenprofil V 64 4 pr.	120 294
51	Schlauch 3.50-8 (115 571)	490 863 G
55	Schutzscheibe, vorn	487 132
56	Kronenmutter M 16x1,5 DIN 934-6 A1A (107032)	116 733
57	Splint 1x50 DIN 94 ZN5 (107 596)	115 909
58	Zinkenteller	486 951
59	Zinkenarm	487 024
60	Rechter Federzinken	487 133
61	Zinkenhalter	486 848
62	Sechskantschraube M 12x15 DIN 931-10.9 A1A	118 203
65	Sicherungsmutter VM 12 DIN 980-8 A1A	108 589
61	Rillenkugellager 6202-2 RS DIN 625	105 327
65	Scheibe	240 309
66	Scheibe	255 148

Tafel 4

Table 4

Tableau 4

Tavola 4



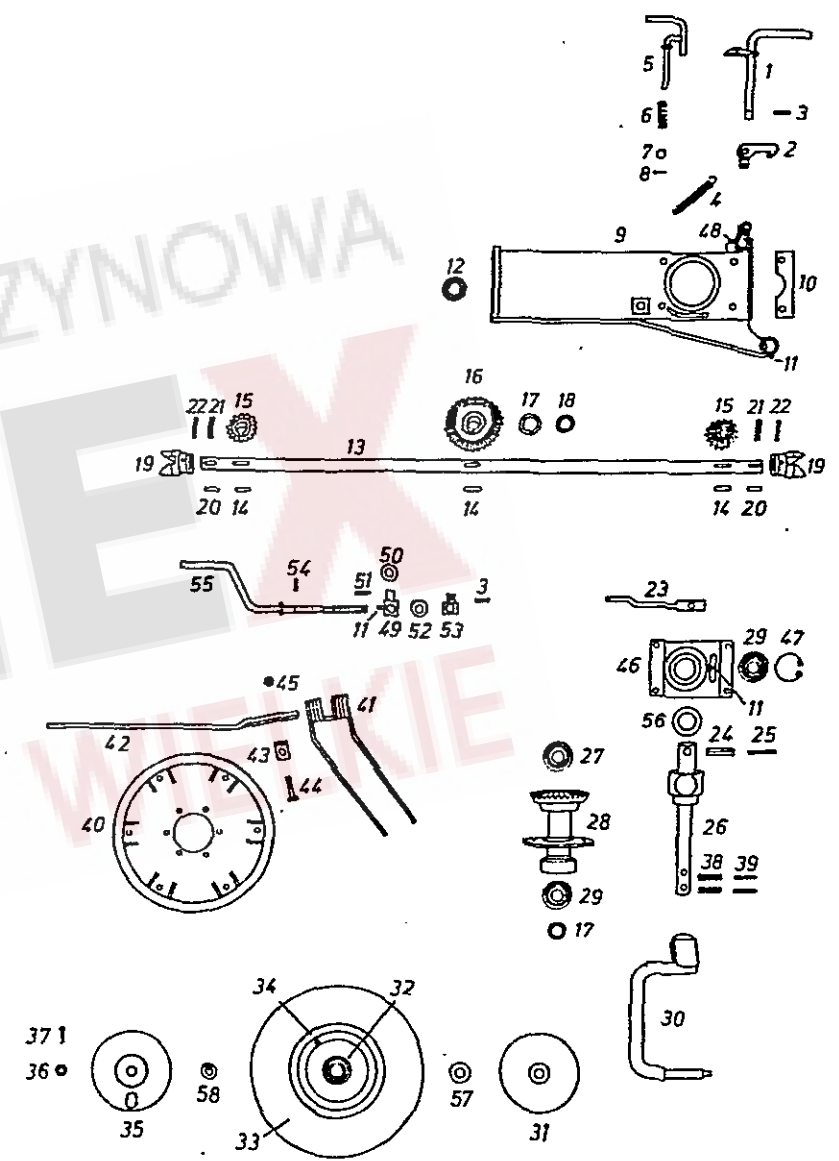
Tafel 5	Bezeichnung des Teiles Description of the part Désignation de la pièce Descrizione del pezzo	Bestell-Nr. Part no. No. de commande Nr. d'ordinatione
Table 5		
Tableau 5		
Tavola 5		
Pos. Nr. Pos. no No. de pos. Pos. nr.		

Rechter innerer Rahmen, mittlere Antriebswelle, Schrägstellspindel, Schwenkachse, rechte Laufachse mit Bereifung, Kreisell mit Zinkenteller und Zinkenarm mit linken Federzinken

1	Griff, rechts, geschw.	487 281 G
2	Linke Naste, geschw.	486 580 G
3	Spannhülse 6x36 DIN 1481	107 451
4	Rückholfeder (110 860)	352 291
5	Griff, geschw.	487 284 G
6	Druckfeder	120 777
7	Scheibe	117 825
8	Splint 1x20 DIN 94 ZN5 (107 594)	115 907
9	Rahmen, innen, rechts, geschw.	487 215 G
10	Anschlag	487 122
11	Kegelschmiernippel AM 8x1 DIN 71112 SFG	108 292
12	Radialdichtring R 30x52x7 DIN 5760	116 777
13	Mittlere Antriebswelle	187 214
14	Paßfeder 8x7x36 DIN 6885	107 150
15	Kegelrad Z=15	487 203
16	Großes Kegelrad Z=28	486 013
17	Distanzscheibe	455 777
18	Distanzbuchse	486 061
19	Kupplung	486 948
20	Paßfeder A 8x7x28 DIN 6885	107 147
21	Spannhülse 8x50 DIN 1481	107 467
22	Spannhülse 5x50 DIN 1481	107 443
23	Rechter Stellhebel, geschw.	486 661
24	Spannhülse 14x65 DIN 1481	108 608
25	Spannhülse 8x65 DIN 1481	107 470
26	Schwenkachse	486 961
27	Rillenkugellager 6007-2 Z DIN 625	109 491
28	Kreisell, geschw.	486 957 G
29	Rillenkugellager 6206-2 Z DIN 625	109 456
30	Rechte Laufachse	487 035 G
31	Schutzscheibe, hinten	187 028
32	Scheibenrad m. Rillenkugellager	121 067
33	Decke 3.50-8 Impl. Rillenprofil V 61 I pr.	120 294
34	Schlauch 3.50-8 (115 571)	490 863

Fortsetzung siehe Seite 21

Tafel 5 Table 5 Tableau 5 Tavola 5

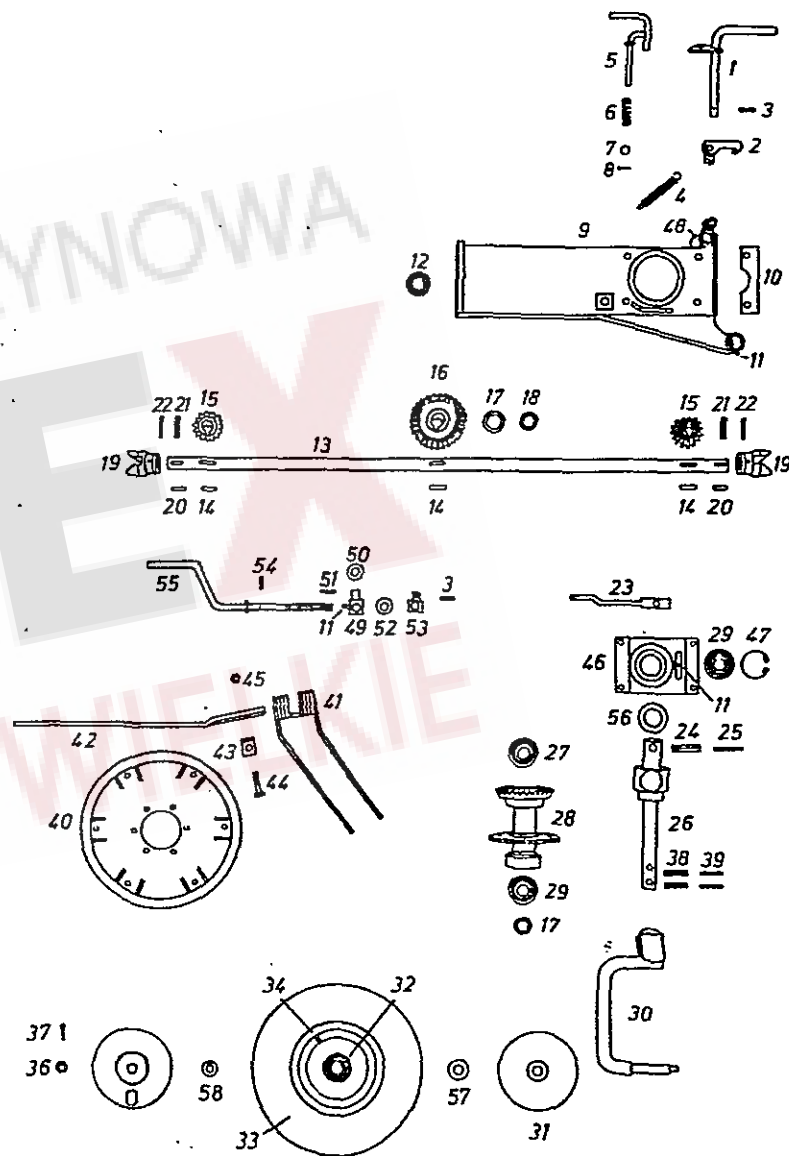


Tafel	7	Bezeichnung des Teiles	Bestell-Nr.
Table	7	Description of the part	Part no.
Tableau	7	Désignation de la pièce	No. de commande
Tavola	7	Descrizione del pezzo	Nr. d'ordinazione
Pos. Nr.			
Pos. no			
No. de pos.			
Pos. nr.			

Fortsetzung von Seite 20

55	Schutzscheibe, vorn	487 132
56	Kronenmutter M 16x1,5 DIN 937-6 A1A(107032)	116 733
57	Splint 4x50 DIN 91 ZN5 (107 396)	115 909
58	Spannhülse 10x50 DIN 1481	107 475
59	Spannhülse 6x50 DIN 1481	107 451
10	Zinkenteller	486 951
11	Linker Federzinken	487 134
12	Zinkenarm	487 021
13	Zinkenhalter	486 848
14	Sechskantschraube M 12x45 DIN 931-10.9 A1A	118 203
15	Sicherungsmutter VM 12 DIN 980-8 A1A	108 589
16	Innere Getriebeeinsatz (124 180)	487 532
17	Sicherungsring 62x2 DIN 472	107 383
18	Kegelschmiernippel BM 8x1 DIN 71412 SFG	116 746
19	Aufnahme	486 838
20	Scheibe 21 DIN 1411	109 170
21	Spannhülse 5x56 DIN 1481	107 440
22	Stellring B 18 DIN 705 (118 681)	487 183
23	Spindelmutter	486 839
24	Spannhülse 5x52 DIN 1481	107 439
25	Spindel, geschw.	487 101 G
26	Axial-Rillenkugellager 51 109 DIN 711	109 545
27	Scheibe	210 309
28	Scheibe	255 148

Tafel 5 Table 5 Tableau 5 Tavola 5



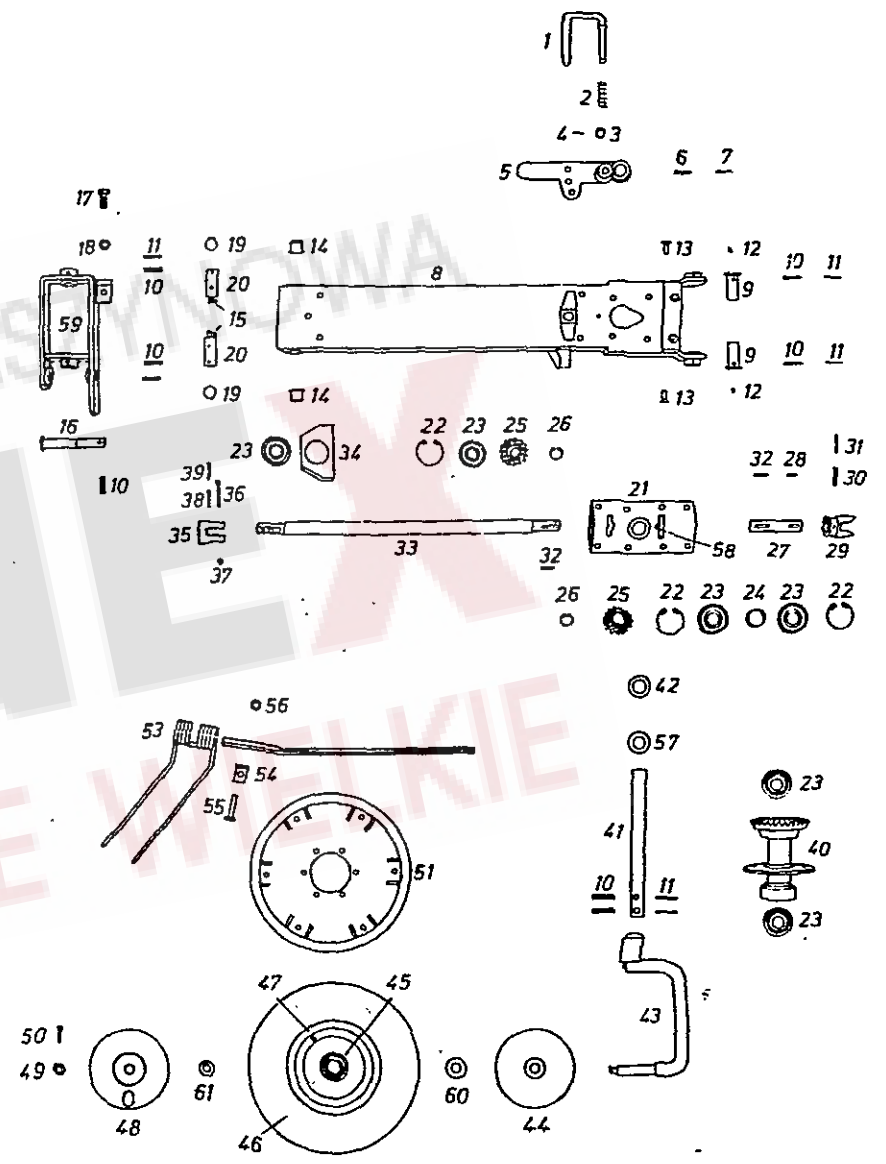
Tafel 6	Bezeichnung des Teiles	Bestell-Nr.
Table 6	Description of the part	Part no.
Tableau 6	Désignation de la pièce	No. de commande
Tavola 6	Descrizione del pezzo	Nr. d'ordinazione
Pos. Nr.		
Pos. no		
No. de pos.		
Pos. nr.		

Tafel 6 Table 6 Tableau 6 Tavola 6

Rechter, mittlerer Rahmen, mit mittlerer Antriebswelle, Radverriegelung, Kreiselschleife, linker Laufachse mit Bereifung, Kreiselschleife mit Zinkeneller und Zinkenarm mit rechtem Federzinken

1	Griff, geschw.	487 291 G
2	Druckfeder	120 777
3	Ring	487 292
4	Spannhülse 4x24 DIN 1181	107 427
5	Schwenkgriff	487 290
6	Spannhülse 10x50 DIN 1181	107 475
7	Spannhülse 6x50 DIN 1481	107 454
8	Rahmen, mitte, geschw.	487 233 G
9	Scharnierbolzen	487 237
10	Spannhülse 8x10 DIN 1481	107 465
11	Spannhülse 5x10 DIN 1181	107 441
12	Kegelschmiernippel AM 8x1 DIN 71412 SFG	108 292
13	Senkschraube m. Innensechskant M 12x50 DIN 7991-8.8	118 974
14	Buchse	120 778
15	Kegelschmiernippel CM 8x1 DIN 71412 SFG (108 296)	116 749
16	Bolzen, geschw.	487 000 G
17	Sechskantschraube M 16x10 DIN 933-8.8 A1A	109 471
18	Sechskantmutter M 16 DIN 936-8 A1A	109 239
19	Sicherungsring 28x2 DIN 471	118 973
20	Scharnierbolzen	486 987
21	Mittlerer Getriebeeinsatz	487 224
22	Sicherungsring 62x2 DIN 472	107 383
23	Rillenkugellager 6206-2 Z DIN 625	109 456
24	Distanzring	487 257
25	Kegelrad Z=15	487 203
26	Sicherungsring 30x1.5 DIN 471	107 365
27	Welle	487 222
28	Paßfeder A 8x7x28 DIN 6885	107 147
29	Kupplung	486 948
30	Spannhülse 8x50 DIN 1181	107 467
31	Spannhülse 5x50 DIN 1181	107 443
32	Paßfeder 8x7x36 DIN 6885	107 150

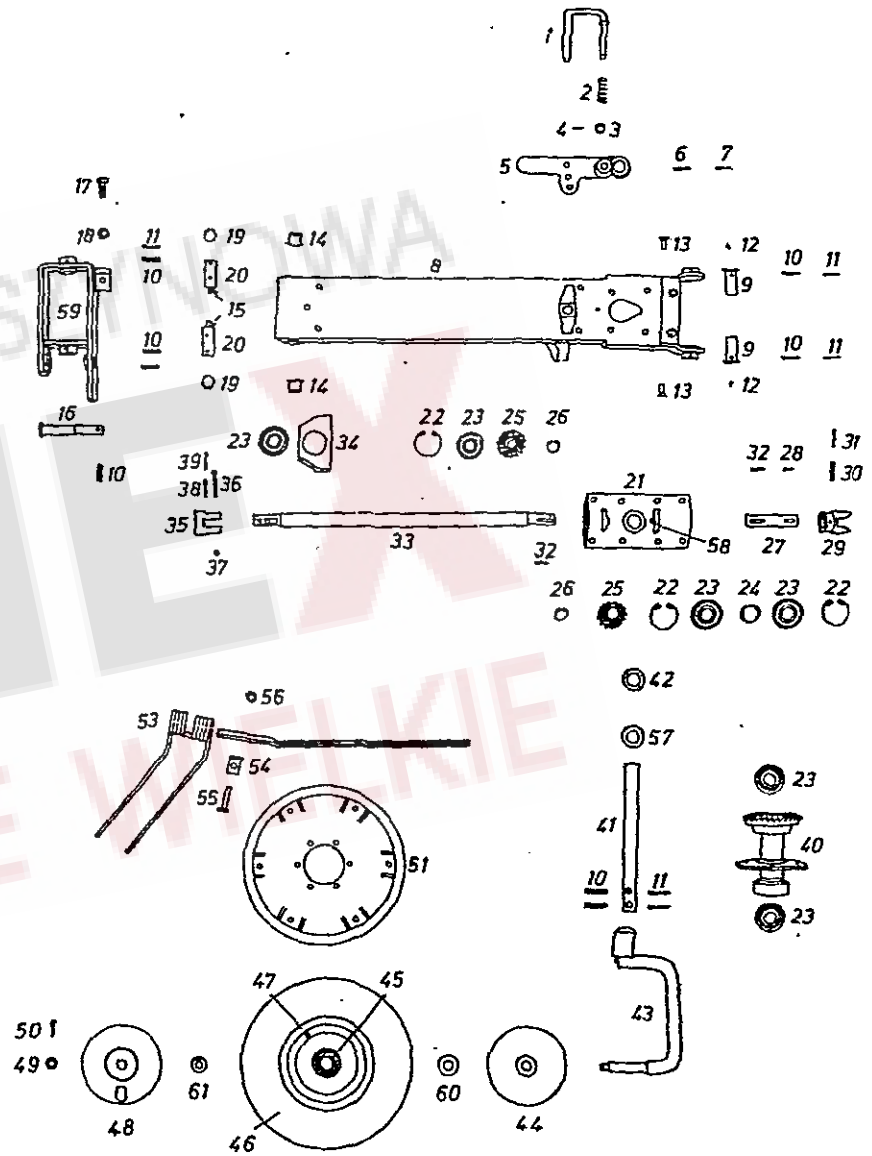
Fortsetzung siehe Seite 23



Tafel 6 Table 6 Tableau 6 Tavola 6	Bezeichnung des Teiles Description of the part Désignation de la pièce Descrizione del pezzo	Bestell-Nr. Part no. No. de commande Nr. d'ordinatione
---	---	---

Tafel 6 Table 6 Tableau 6 Tavola 6

Fortsetzung von Seite 22		
55	Äußere Antriebswelle	486 945
51	Lagerbock	486 583
55	Kupplungsklaue	486 962
56	Zylinderschraube M 8x60 DIN 912-8.8	116 346
57	Sicherungsmutter VM 8 DIN 980-8 A1A	108 531
58	Spannhülse 6x50 DIN 1481	107 454
59	Spannhülse 3,5x15 DIN 1481	105 596
10	Kreisel, geschw.	486 957 G
11	Kreiselachse	486 963
12	Kugellager-Tellerfeder 30,5x46,5x0,6	118 975
15	Linke Laufachse, geschw.	487 036 G
11	Schutzscheibe, hinten	487 028
15	Scheibenrad m. Rillenkugellager	121 067
16	Decke 3.50-8 Impl. Rillenprofil V 64 4 pr	120 294
17	Schlauch 3.50-8 (115 571)	490 863
18	Schutzscheibe, vorn	487 132
49	Kronenmutter M 16x1,5 DIN 937-6 A1A (107 052)	116 733
50	Splint 4x30 DIN 94 ZN3 (107 396)	107 396
51	Zinkenteller	486 951
52	Zinkenarm	487 024
55	Rechter Federzinken	487 133
51	Zinkenhalter	486 848
57	Sechskantschraube M 12x45 DIN 931-10.9 A1A	118 203
56	Sicherungsmutter VM 12 DIN 980-8 A1A	108 589
57	Scheibe	486 821
58	Kegelschmiernippel AM 6 DIN 71412 - SFG	108 294
59	Rechter Bügel, geschw.	486 997 G
60	Scheibe	240 309
61	Scheibe	255 148



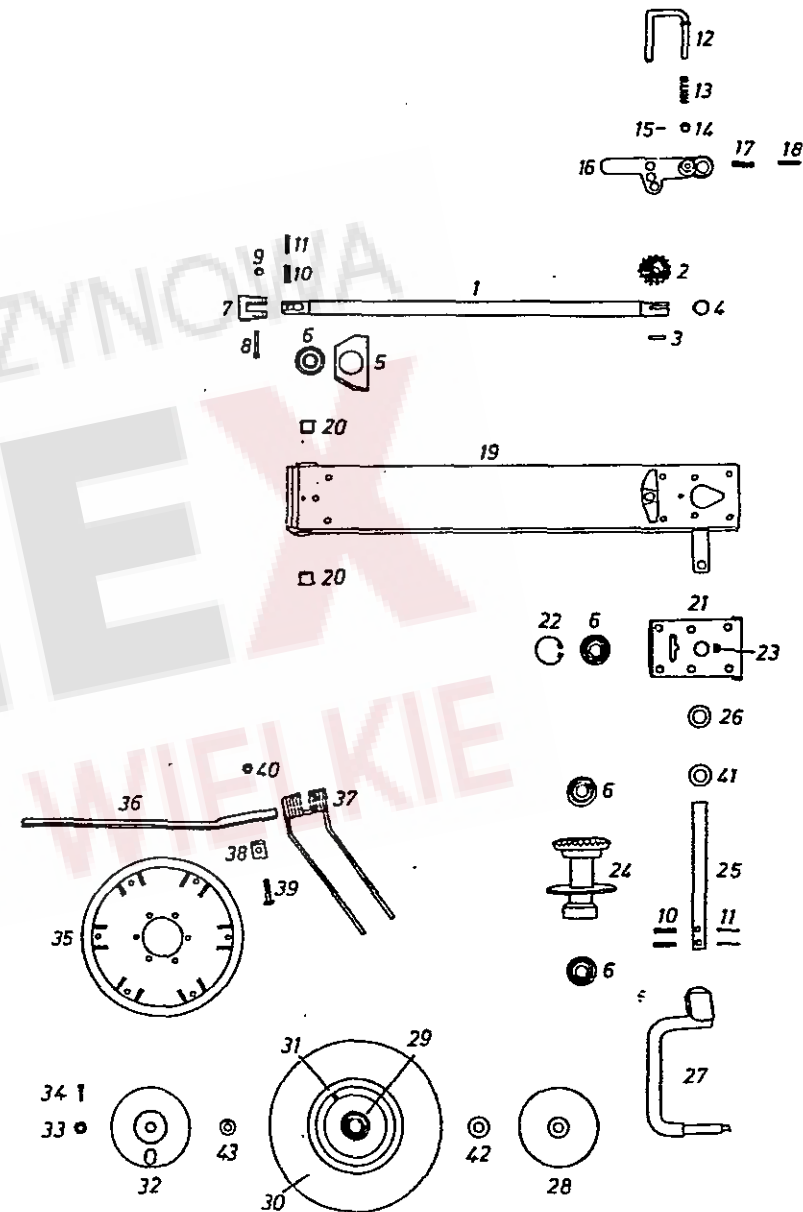
Tafel Table Tableau Tavola	Bezeichnung des Teiles Description of the part Designation de la pièce Descrizione del pezzo	Bestell-Nr. Part no. No. de commande Nr. d'ordinazione
	<u>Rechter, äußerer Rahmen mit Getriebewelle, Radverriegelung, Kreiselachse, rechter Lauf- achse mit Bereifung, Kreisel mit Kreisel- teller und Zinkenarm mit linkem Federzinken</u>	
1	Äußere Antriebswelle	486 944
2	Kegelrad Z=15	487 203
3	Paßfeder A 8x7x56 DIN 6885	107 150
4	Sicherungsring 30x1,5 DIN 471	107 365
5	Lagerbock	486 583
6	Rillenkugellager 6206 - 2 Z DIN 625	109 456
7	Kupplungsklaue	486 962
8	Zylinderschraube M 8x60 DIN 912-8.8	116 346
9	Sicherungsmutter VM 8 DIN 980 - 8 A1A	108 531
10	Spannhülse 6x50 DIN 1481	107 454
11	Spannhülse 3,5x50 DIN 1481	105 596
12	Griff, geschw.	487 291 G
13	Druckfeder	120 777
14	Ring	487 292
15	Spannhülse 1x25 DIN 1481	107 428
16	Schwenkgriff	487 290
17	Spannhülse 10x50 DIN 1481	107 475
18	Spannhülse 6x50 DIN 1481	107 454
19	Rahmen, außen, rechts, geschw.	487 234 G
20	Buchse	120 778
21	Äußerer Getriebeeinsatz	486 911
22	Sicherungsring 62x2 DIN 472	107 383
23	Kegelschmiernippel AM 6 DIN 71 412 SFG	108 294
24	Kreisel, geschw.	186 957 G
25	Kreiselachse	486 963
26	Kugellager-Tellerfeder 30,5x16,5x0,6	118 975
27	Rechte Laufachse, geschw.	487 035 G
28	Schutzscheibe, hinten	487 028
29	Scheibenrad m. Rillenkugellager	121 067
30	Decke 3.50-8 Impl. Rillenprofil V 64 4 pr.	120 294
31	Schlauch 3.50-8	115 571
32	Schutzscheibe, vorn	487 132
33	Kronenmutter M 16x1,5 DIN 937-6 A1A	116 753
34	Splint 1x50 DIN 91 ZN3 (107 396)	115 909
35	Zinkenteller	186 951
36	Zinkenarm	487 021
37	Linker Federzinken	487 134
38	Zinkenhalter	486 818
39	Sechskantschraube M 12x45 DIN 931-10.9 A1A	118 203
40	Sicherungsmutter VM 12 DIN 980-8 A1A	108 589
41	Scheibe	186 821
42	Scheibe	210 309
43	Scheibe	255 148

Tafel 7

Table 7

Tableau 7

Tavola 7



Tafel Table Tableau Tavola	z z z z	Bezeichnung des Teiles Description of the part Désignation de la pièce Descrizione del pezzo	Bestell-Nr. Part no. No. de commande Nr. d'ordinazione
-------------------------------------	------------------	---	---

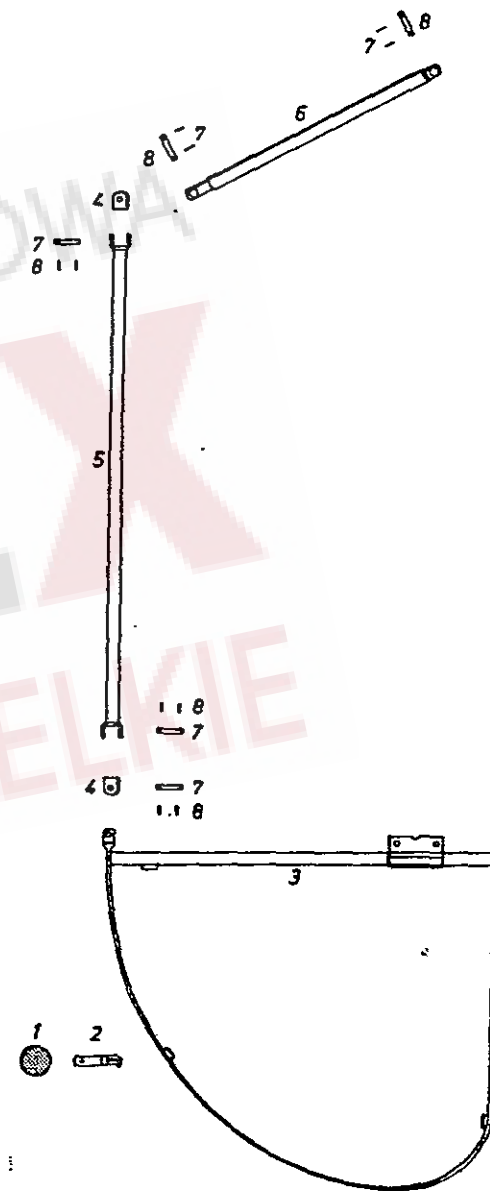
Tafel 8

Table 8

Tableau 8

Tavola 8

Tafel Table Tableau Tavola	z z z z	Bezeichnung des Teiles Description of the part Désignation de la pièce Descrizione del pezzo	Bestell-Nr. Part no. No. de commande Nr. d'ordinazione
		<u>Linker Schutzbogen mit Streben, Linkem Halter und Rückstrahler</u>	
1		Rückstrahler, rot zul.-Nr. K 11 216	111 804
2		Linker Halter	487 188
3		Linker Schutzbogen, geschw.	486 983 G
4		Gelenkstück (Kunststoff)	111 433
5		Längsstrebe, geschw. (2235 mm lang)	487 262 G
6		Querstrebe, geschw. (690 mm lang)	487 298 G
7		Spannhülse 5x24 DIN 1481	107 435
8		Bolzen	486 575



Tafel 9
 Table 9
 Tableau 9
 Tavola 9
 Pos. Nr.
 Pos. no
 No. de pos.
 Pos. nr.

Bezeichnung des Teiles
 Description of the part
 Désignation de la pièce
 Descrizione del pezzo

Bestell-Nr.
 Part no.
 No. de commande
 Nr. d'ordinatione

Tafel 9

Table 9

Tableau 9

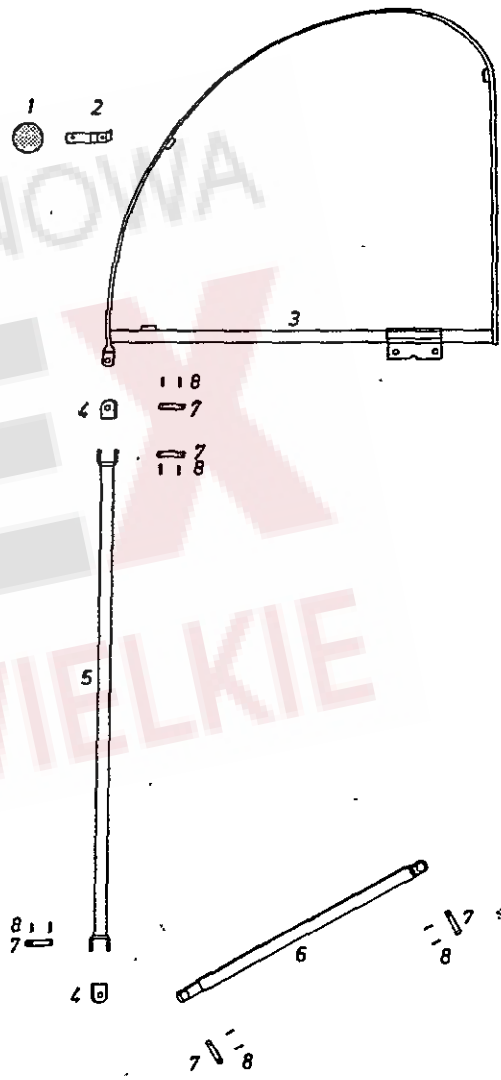
Tavola 9

Rechter Schutzhogen mit Streben,
rechtem Halter und Rückstrahler

1
2
3
4
5
6
7
8

Rückstrahler, rot Zul.-Nr. K 11 216
 Rechter Halter
 Rechter Schutzhogen, geschw.
 Gelenkstück (Kunststoff)
 Längsstrebe, geschw. (2255 mm lang)
 Querstrebe, geschw. (690 mm lang)
 Spannhülse 5x24 DIN 1481
 Bolzen

111 804
 187 187
 186 982 G
 111 433
 487 262 G
 487 298 G
 107 435
 486 575



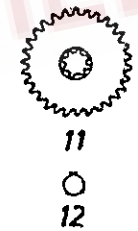
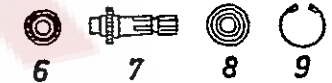
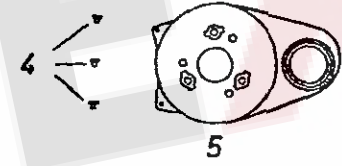
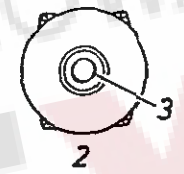
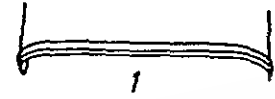
BAZA MASZYNOWA
 DANEX
 ROGIENICE WIELKIE

Pos. no
No. de pos.
Pos. nr.

Descrizione del pezzo

Sonderausrüstung
- Lorejenge triebe mit Schutz -

1	Schutzblech	486 177 G
2	Getriebedeckel	486 113
3	Filzring 45 DIN 5119 F 2	108 606
4	Gewindestopfen GNP 700	108 609
5	Getriegehäuse	486 155
6	Rillenkugellager 6206-2 RS DIN 625	105 327
7	kellenstummel mit Kettenrad Z=10	486 103 G
8	Rillenkugellager 6207-2 RS DIN 625	108 570
9	Sicherungsring 72x25 DIN 472	107 385
10	Präzisions-Rollenkette 3/4"x7/16" t=19,05; hl = 11,68; 39 Glieder lang einschl. 1 gekröpften Glied und 1 geraden Verschlussglied	486 178 G
11	Kettenrad Z=30	486 107 G
12	Sicherungsring 35x1,5 DIN 471	107 367



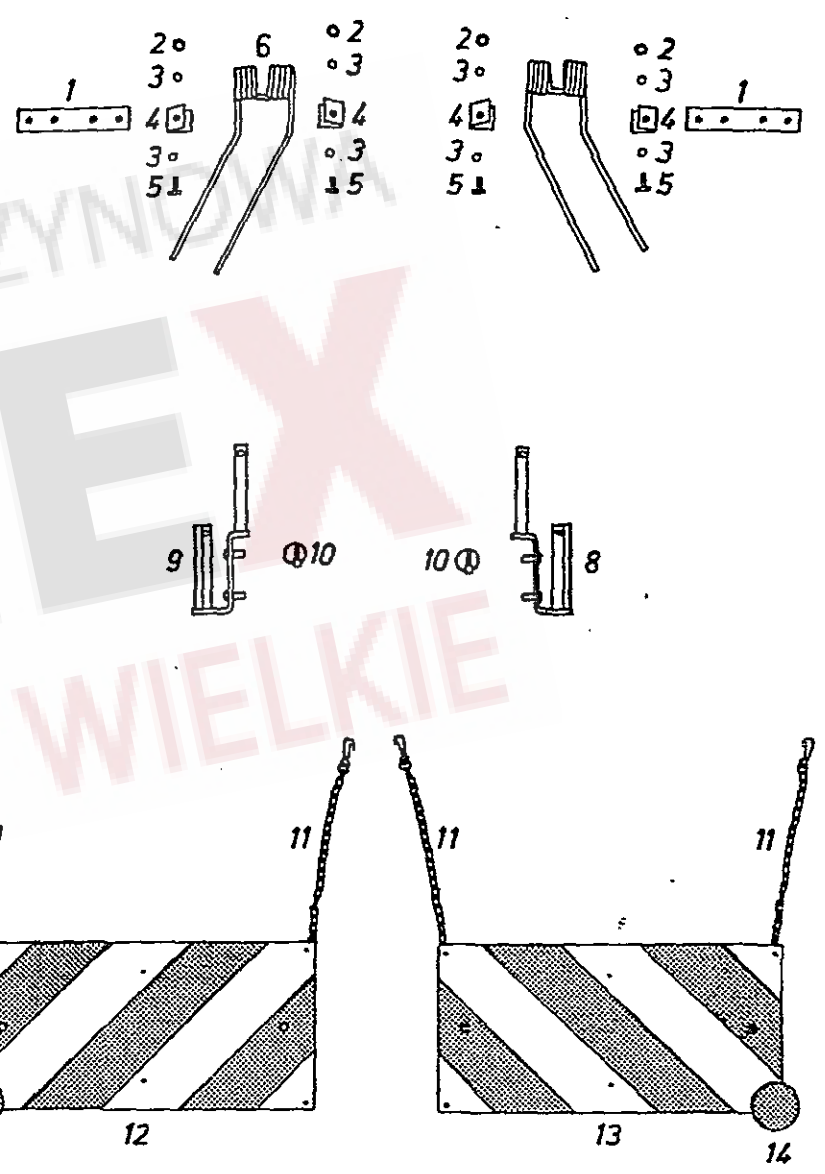
DANEK

ROGNIENICE WIELKIE

MASZYNOWA

Tafel 11 Table 11 Tableau 11 Tavola 11	Bezeichnung des Teiles Description of the part Désignation de la pièce Descrizione del pezzo	Bestell-Nr. Part no. No. de commande Nr. d'ordinazione
	<u>Sonderausrüstung</u> <u>Rechter und linker Federzinken mit Zinkensicherung, Warntafeln, rechten und linken Leuchtenhalter</u>	
-	Rechter Federzinken m.Zinkensicherung, mont.	487 156
-	Zinkensicherung	487 154 G
1	Zinkensicherung (Durolan)	111 435
2	Sicherungsmutter VM 8 DIN 980-8 A1A	108 531
3	Scheibe 9 DIN 126 ZN3	115 991
1	Schelle	487 153
5	Sechskantschraube M 8x25 DIN 933-8.8 A1A	116 614
6	Rechter Federzinken	487 133
-	Linker Federzinken m.Zinkensicherung, mont.	487 157 G
-	Zinkensicherung	487 154 G
1	Zinkensicherung (Durolan)	111 435
2	Sicherungsmutter VM 8 DIN 980-8 A1A	108 531
3	Scheibe 9 DIN 126 ZN3	115 991
1	Schelle	487 153
5	Sechskantschraube M 8x25 DIN 933-8.8 A1A	116 614
6	Linker Federzinken	487 134
-	Beleuchtungsgarnitur, vollst.	487 186 G
8	Rechter Beleuchtungshalter	487 181 G
9	Linker Beleuchtungshalter	487 182 G
	Klappstecker 5 DIN 11023 ZN3	109 162
-	Satz Warntafeln	487 094 G
11	Kette	120 068
12	Linke Warntafel	486 353 G
13	Rechte Warntafel	486 351 G
14	Rückstrahler	111 804

Tafel 11 Table 11 Tableau 11 Tavola 11



Tafel 12 Table 12 Tableau 12 Tavola 12	Bezeichnung des Teiles Description of the part Désignation de la pièce Descrizione del pezzo	Bestell-Nr. Part no. No. de commande Nr. d'ordinazione Fella Walter- scheid
	<u>Gelenkwelle W 2200 - SC 14-K 33-008/011</u>	121 031G 9926
1	Sternratsche K 33 mit KNP 1 3/8" und Ziehverschluß MdE 55 daNm ±5 %	55.210.03
2	Kreuzgarntur mit Schmiernippel und 4 Sicherungsringen	20.00.00
3	Sicherungsring	62.23.00
4	Rillengabel für Profilrohr OV mit Spannhülsenbohrung und Unfallschutz	20.11.00
5	Spannhülse 10 x 65 DIN 1481	61.05.04
6	Profilrohr OV m.Spannhülsenbohrung, Länge:1180 mm	75.11.16
7	Profilrohr I m.Spannhülsenbohrung, Länge: 1180 mm	75.15.16
8	Rillengabel für Profilrohr I m.Spannhülsenbohrung und Unfallschutz	20.12.00
9	Aufsteckgabel 1 3/8" mit Schiebestift	20.10.00
10	Druckfeder	66.01.00
11	Schiebestift	65.01.00
12	Spannhülse 4 x 20 DIN 1481	61.02.00
13	Schutztrichter	84.03.05
14	Gleitring	82.83.06
15	Innenschutzrohr mit Kappe, Länge: 1120 mm	80.36.03
16	Außenschutzrohr mit Kappe, Länge : 1125 mm	80.37.03
17	Schutztrichter	84.02.04
18	Haltekette	82.56.05

Tafel 12

Table 12

Tableau 12

Tavola 12

