

FELLA

Futterernte-Technik

Turboheuer

Ersatzteilliste

Instructions de Service et Liste des Pièces de Rechange

Operating Instructions and Spare Parts List

Istruzioni sull'uso e distina delle parti di ricambio

Gebruiksaanwijzing en Onderdeelenlist

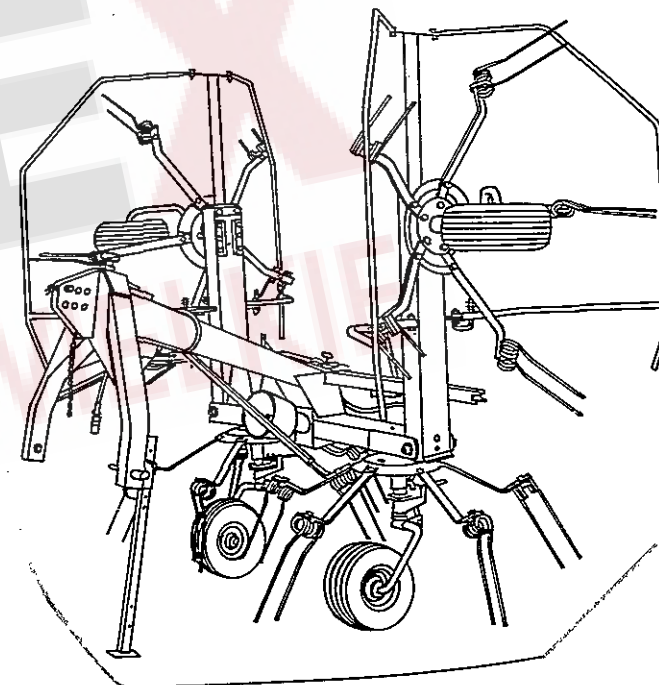
Bruksanvisning och Reservdelslista

TH 440 D Hydro

ab Masch.-Nr. 0401

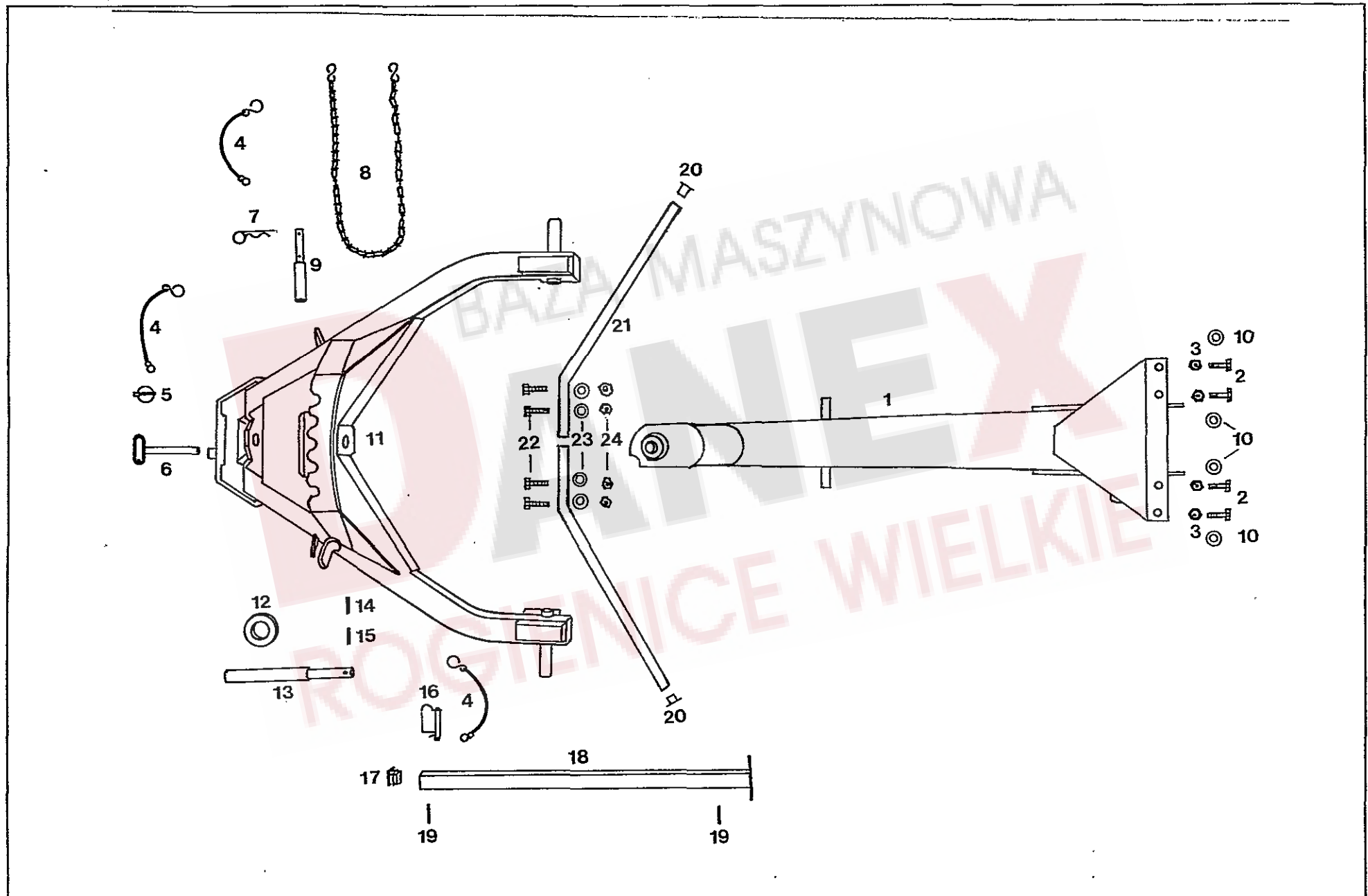
TH 520 D Hydro

ab Masch.-Nr. 5771

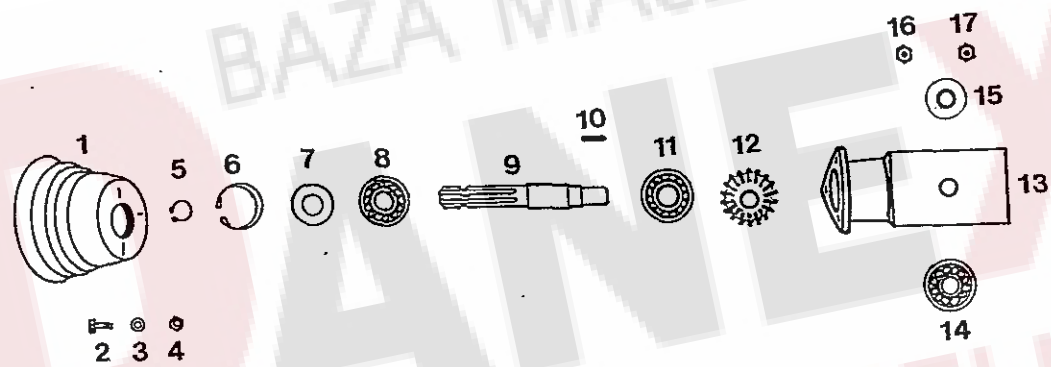


Ausgabe · Edition · Edition · Edizione · Uitgave · Utgava

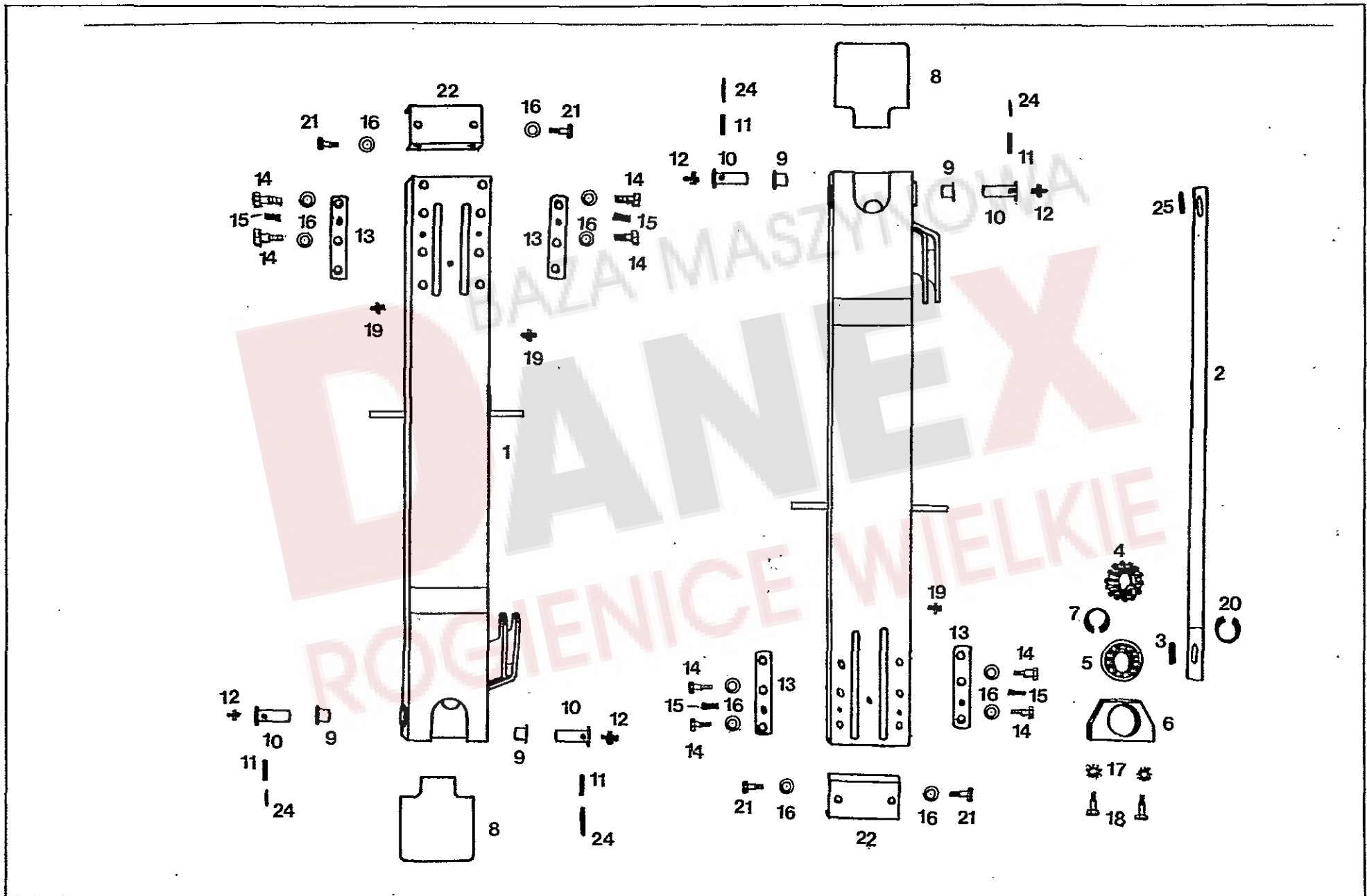
06.89



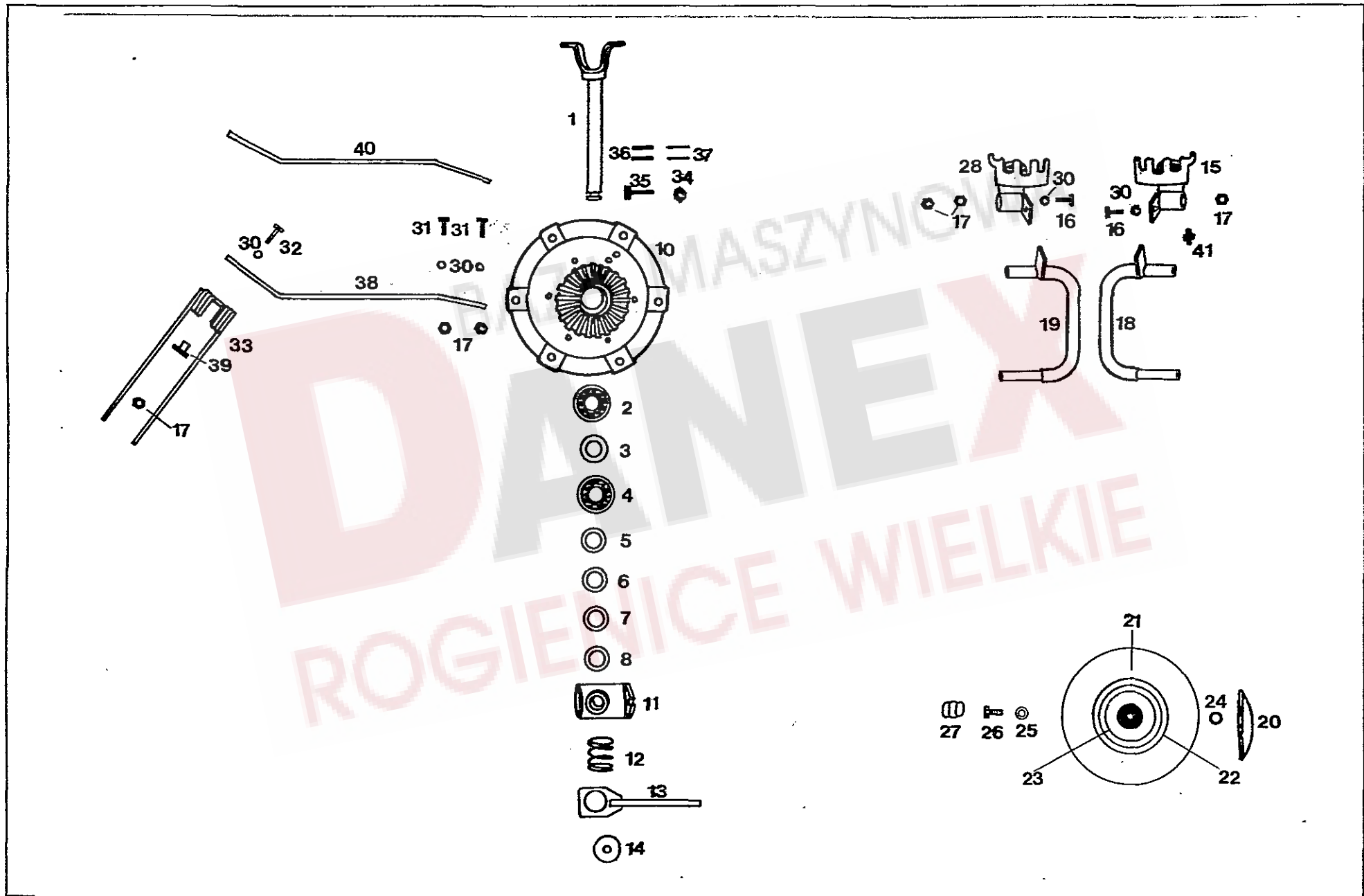
Pos.Nr.	Bezeichnung des Teiles	X = Verschleißteil	* = kein Ersatzteil	Nr.		
Pos.no.	Description of the part.	X = wear part	* = no spare part	No.	TH440DHY	TH520DHY
Rep.	Désignation de la pièce	X = pièces d'usure	* = no pièce de rechange	No.		
Pos.no.	Descrizione del pezzo			No.		
	Dreipunktbock mit Zubehör					
	3-point headrack with accessories					
	Attelage trois points avec des accessoires					
1	Verbindungsprofil, geschw.			487 495G	●	●
2	6kt.-Schraube M 12x90 DIN 931-8.8 A3A			116 536	●	●
3	Sicherungsmutter M 12 DIN 6925-8 A3A			108 589	●	●
4	Sicherungsschnur (490 357)			111 895	X	X
5	Rohrklappsplint 6x30			124 287	X	X
6	Bolzen, geschw.			487 429G	●	●
7	Federstecker 5 DIN 11024 ZN 3			115 916	X	X
8	Knotenkette 2,8 DIN 5686-11 Glieder, 500 mm lang			117 244	X	X
9	Oberlenkerstufenbolzen 25x19x160			122 613	●	●
10	Aufspannbuchse AG 28x22x40			109 470	●	●
11	Dreipunktbock, geschw.			488 534G	●	●
12	Rolle			487 514	●	●
13	Bolzen			487 482	●	●
14	Spannstift 5x40 DIN 1481			107 441	●	●
15	Spannstift 8x40 DIN 1481			107 465	●	●
16	Federsteckbolzen 12x55			106 857	X	X
17	Kunststoffkappe			478 786	●	●
18	Stütze, geschw.			478 324G	●	●
19	Spannstift 6x45 DIN 1481			107 453	●	●
20	Verschlußkappe			124 290	●	●
21	Schutzstrebe			488 474	●	●
22	6kt.-Schraube M 8x40 DIN 931-8.8 A3A			116 513	●	●
23	Scheibe 9 DIN 126 - ZN 3			115 991	●	●
24	Sicherungsmutter M 8 DIN 6925-8 A3A			108 531	●	●



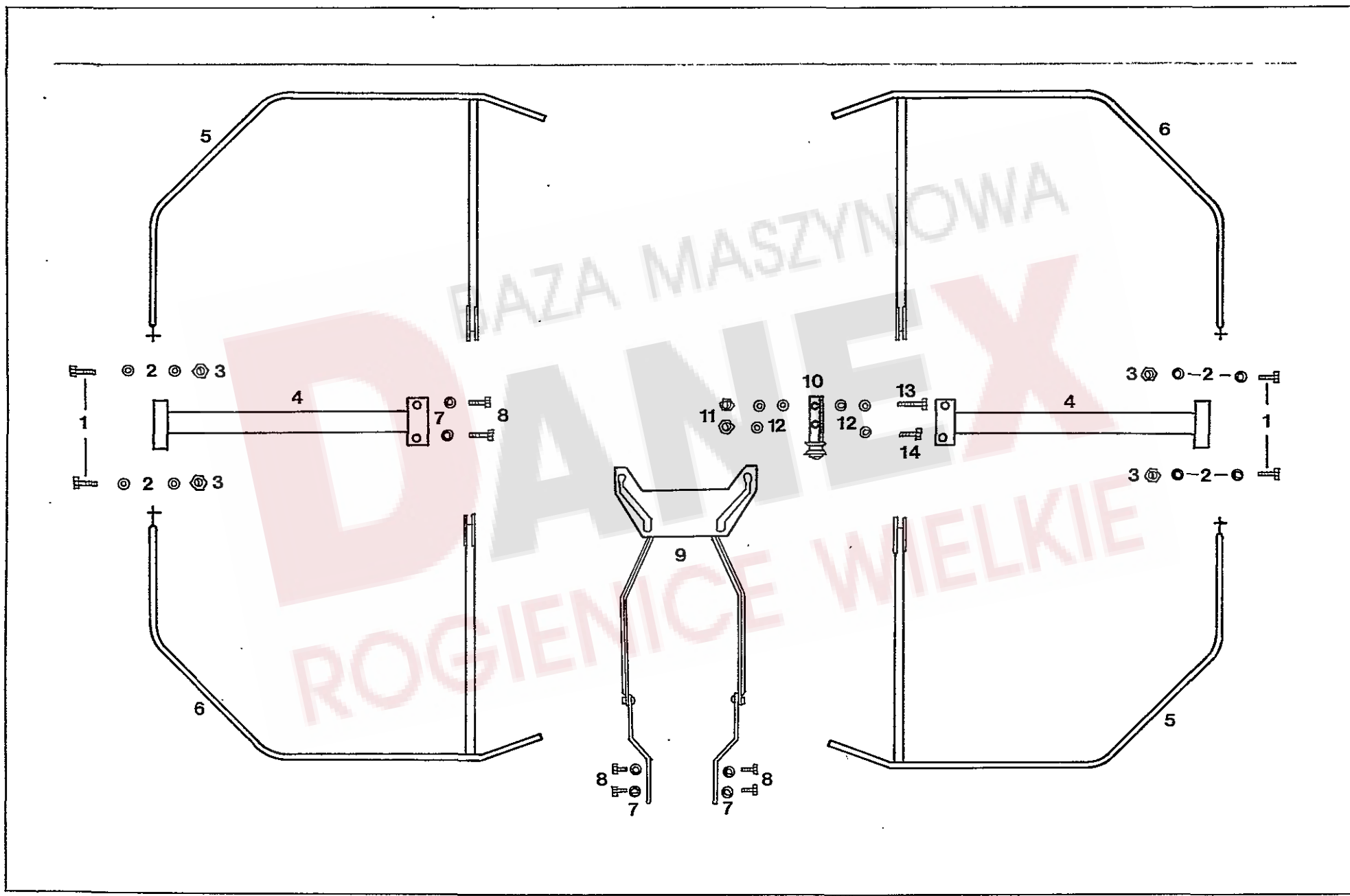
Pos.Nr.	Bezeichnung des Teiles	X = Verschleißteil	* = kein Ersatzteil	Nr.	TH40DHY	TH520DHY
Pos.no.	Description of the part	X = weare part	* = no spare part	No.		
Rep.	Désignation de la pièce	X = pièces d'usure	* = no pièce de rechange	No.		
Pos. no.	Descrizione del pezzo			No.		
	Rahmen, innen		Inner frame			Chassis intérieur
1	6kt.-Schraube M 12x25 DIN 933-8.8 A3A, verbus-plus		Hexagonal bolt	126 662	●	●
2	Paßschraube M 12x50 DIN 7968-8.8		Fitting screw	126 022	●	●
3	Zahnscheibe 13,2 DIN 6797 ZN 3		Toothed washer	105 524	●	●
5	Spannstift 8x30 DIN 1481		Tension pin	108 745	●	●
6	Verstärkungsleiste		Reinforcement plate	487 760	*	*
7	Kegelschmiernippel CS 8x1 DIN 71412		Conical grease nipple	116 749	●	●
8	Spannhülse 5x40 DIN 1481 ZN 3		Clamping sleeve	107 441	●	●
9	Spannhülse 8x40 DIN 1481 ZN 3		Clamping sleeve	107 465	●	●
10	Scharnierbolzen		Hinge pin	487 237	●	●
11	Kegelschmiernippel BM 8x1 DIN 71412		Conical grease nipple	116 746	●	●
12	Rahmen, rechts, innen		Inner frame, right side	488 611	●	●
12	Rahmen, rechts, innen		Inner frame, right side	488 609	●	●
13	Rahmen, links, innen		Inner frame, left side	488 612	●	●
13	Rahmen, links, innen		Inner frame, left side	488 610	●	●
14	Sicherungsmutter M 16 DIN 6925-8 A3A		Retaining nut	116 699	●	●
15	Sicherungsmutter M 14 DIN 6925-8 A3A		Retaining nut	109 363	●	●
16	6kt.-Schraube M 14x180 DIN 931-8.8		Hexagonal bolt	124 268	●	●
17	6kt.-Schraube M 16x180 DIN 931-8.8		Hexagonal bolt	116 486	●	●
18	6kt.-Schraube M 16x160 DIN 931-8.8		Hexagonal bolt	116 484	●	●
19	6kt.-Schraube M 14x160 DIN 931-8.8		Hexagonal bolt	116 477	●	●
20	Spannstift 18x24 DIN 7346		Tension pin	124 289	●	●
21	Großes Kegelrad Z=28		Big bevel wheel	487 535	●	●
21	Großes Kegelrad Z=28		Big bevel wheel	487 534	●	●
22	Distanzbuchse		Distance bush	486 061	●	●
23	Paßscheibe 30x42x0,5 DIN 988 n. Bedarf		Distance plate	124 503	●	●
24	Kreuzgelenk W 2100-30 HB/M10		Universal joint	121 786	X	X
25	Gewindestift M 10x25 DIN 915-45H Verbus-plus		Threaded pin	126 633	●	●
26	Kleines Kegelrad		Small bevel wheel	487 203	●	●
27	Rillenkugellager 6206 2RS DIN 625		Grooved ball bearing	124 757	●	●
28	Lagerbock		Bearing bracket	487 548	●	●
29	Sicherungsring 62x2 DIN 472		Snap ring	107 383	●	●
30	Paßfeder A 8x7x36 DIN 6885 vergütet		Fitting spring	124 502	●	●
31	Antriebswelle, innen		Inner p.t.o.-shaft	488 113	●	●
31	Antriebswelle, innen		Inner p.t.o.-shaft	488 484	●	●
32	6kt.-Mutter M 10 DIN 934-8 A3A		Hexagonal nut	116 685	●	●

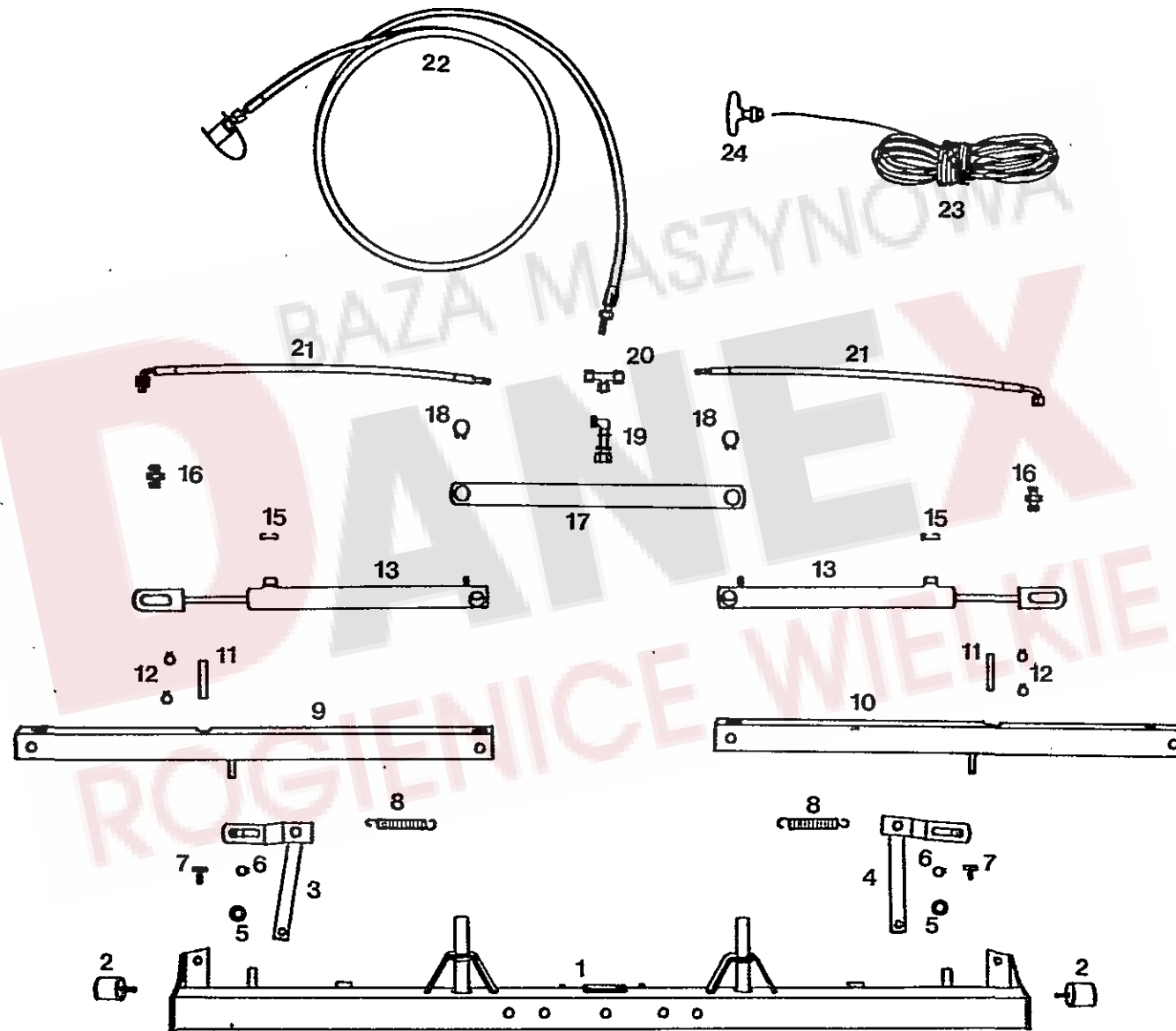


Pos.Nr. Pos.no. Rep. Pos.no.	Bezeichnung des Teiles Description of the part Désignation de la pièce Descrizione del pezzo	X = Verschleißteil X = weare part X = pièces d'usure	* = kein Ersatzteil * = no spare part * = no pièce de rechange	Nr. No. No. No.	TH40DHY	TH520DHY
	Rahmen, rechts und links außen					
	Outer frame on the left and right side					
	Châssis extérieur a droite et à gauche					
1	Rahmen, rechts außen			488 600	•	•
1	Rahmen, rechts außen			488 598	•	•
2	Antriebswelle, außen			488 114	•	•
2	Antriebswelle, außen			488 305	•	•
3	Paßfeder A 8x7x36 DIN 6885 vergütet			124 502	•	•
4	Kegelrad Z=15			487 203	•	•
5	Rillenkugellager 6206 2RS DIN 625			124 757	•	•
6	Lagerbock			487 548	•	•
7	Sicherungsring 62x2 DIN 472			107 383	•	•
8	Abdeckung			121 793	•	•
9	Buchse			120 778	•	•
10	Scharnierbolzen			487 237	•	•
11	Spannstift 8x40 DIN 1481			107 465	•	•
12	Kegelschmiernippel CS 8x1 DIN 71412			116 749	•	•
13	Verstärkungsleiste			487 760	*	*
14	6kt.-Schraube M 12x25 DIN 933-8.8 A3A, Verbus-plus			126 662	•	•
15	Spannstift 8x30 DIN 1481			108 745	•	•
16	Scheibe 13 DIN 125 ZN 3			105 186	•	•
17	Zahnscheibe 13,2 DIN 6797 ZN 3			105 524	•	•
18	Paßschraube M 12x40 DIN 7968-8.8			118 440	•	•
19	Kegelschmiernippel AM 8x1 DIN 71412 SFG			108 292	•	•
20	Sicherungsring 30x2 DIN 471			124 504	•	•
21	6kt.-Schraube M 12x25 DIN 933-8.8 Verbus-plus			126 662	•	•
22	Deckel			487 649	*	*
23	Rahmen, links außen			488 601	•	•
23	Rahmen, links außen			488 599	•	•
24	Spannstift 5x40 DIN 1481			107 441	•	•
25	Paßfeder A 8x7x40 DIN 6885 vergütet			120 907	•	•

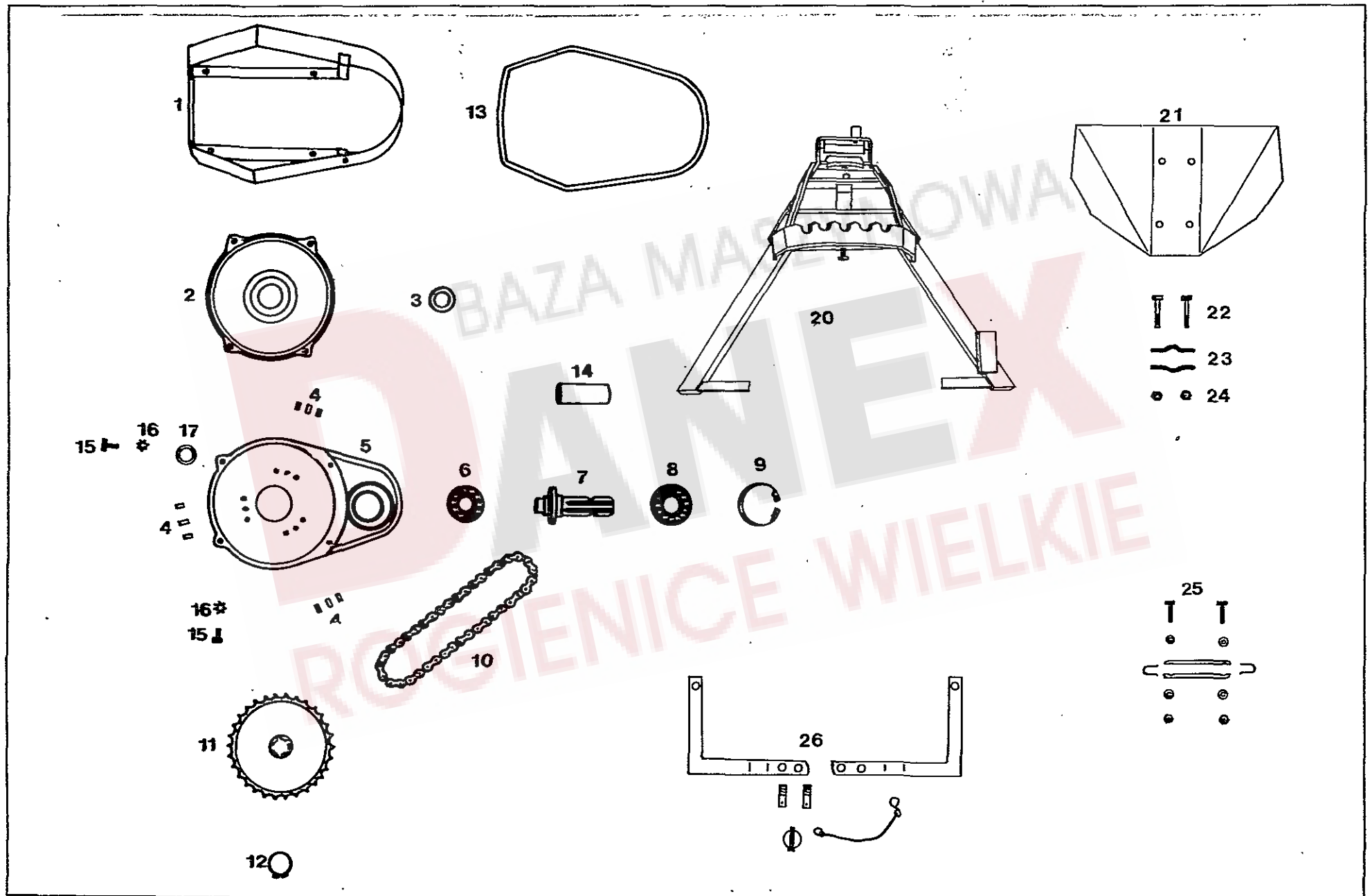


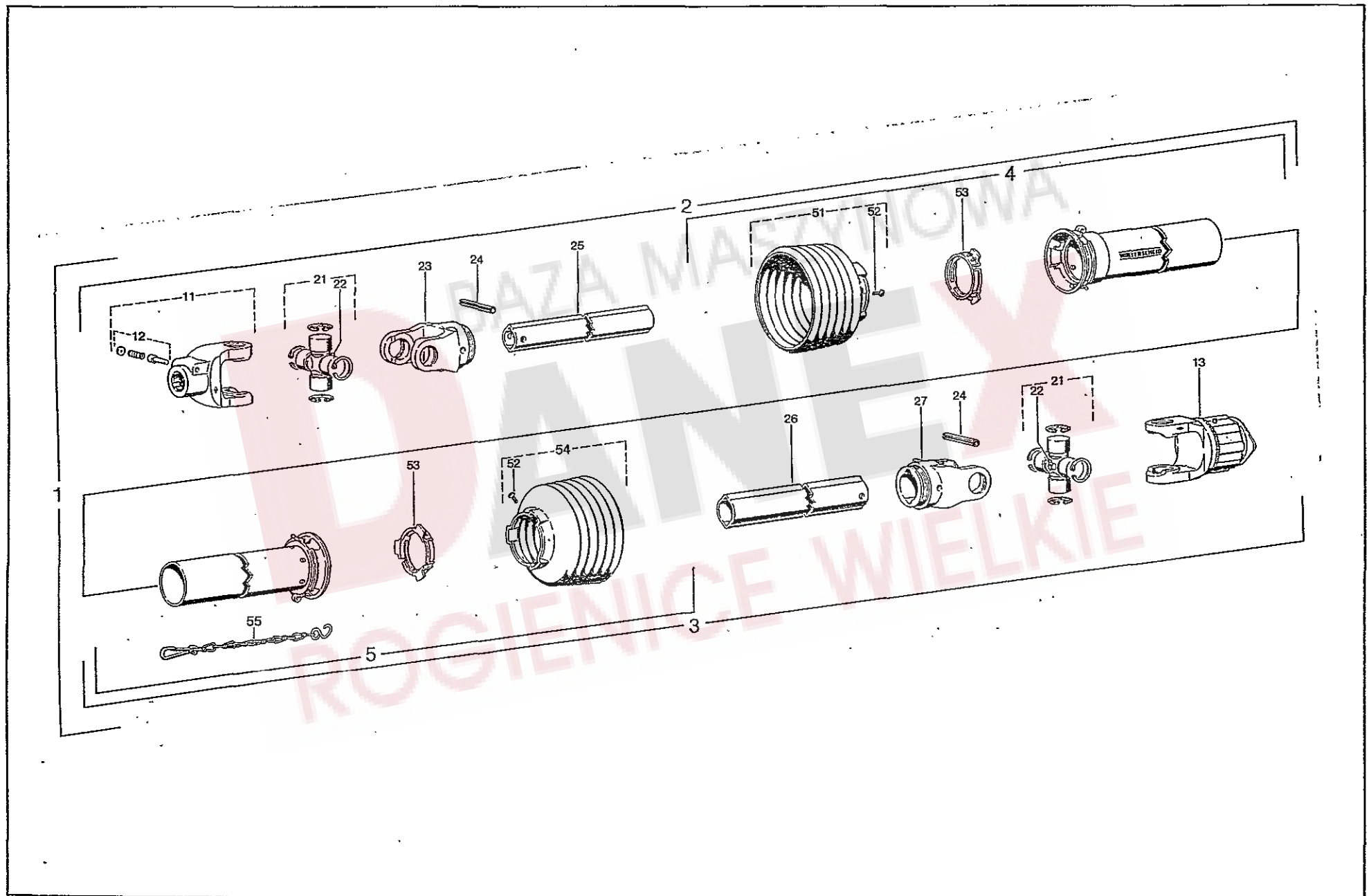
Pos.Nr. Pos.no. Rep. Pos.no.	Bezeichnung des Teiles Description of the part Désignation de la pièce Descrizione del pezzo	X = Verschleißteil X = weare part X = pièces d'usure	* = kein Ersatzteil * = no spare part * = no pièce de rechange	Nr. No. No.	TH440DHY	TH520DHY
	Kreisel mit Laufradachse					
	Rotor with track wheel axle					
	Plateau rotatif avec axe de roue					
1	Achse, geschw.			488 561	●	●
2	Rillenkugellager 6207 2RS DIN 625			124 758	●	●
3	Stützscheibe 5 50x62 DIN 988			124 330	●	●
4	Rillenkugellager 6007 2RS DIN 625			126 429	●	●
5	Paßscheibe 35x45x1,0 DIN 988 ZN 3			120 595	●	●
6	Paßscheibe 35x45x0,5 DIN 988 ZN 3 (n. Bedarf)			126 375	●	●
7	Paßscheibe 35x45x0,2 DIN 988 (n. Bedarf)			124 436	●	●
8	Scheibe			487 461	●	●
10	Kreisel, geschw.			487 479G	●	●
11	Raste			487 464	●	●
12	Druckfeder			121 066	●	●
13	Hebel, geschw.			487 467G	●	●
14	Scheibe			482 084	●	●
15	Segment, rechts			487 872	●	●
16	6kt.-Schraube M 12x30 DIN 933-10.9 A3A			117 848	●	●
17	Sicherungsmutter M 12 DIN 6925-10 A3A			124 710	●	●
18	Laufachse, rechts			488 331	●	●
18	Laufachse, rechts			488 321	●	●
19	Laufachse, links			488 332	●	●
19	Laufachse, links			488 322	●	●
20	Schutzscheibe, hinten			488 456	●	●
20	Schutzscheibe, hinten			487 730	●	●
21	Decke 15x6.00-6 Impl. 4 PR T 510			121 609	X	
21	Decke 16/6.50-8 Impl. 4PR T510			121 091		X
22	Schlauch 140-6 TR 13			121 610	X	
22	Schlauch 16/6.50-8 TR13			121 092		X
23	Felge 4.50 Ax6 m. 2 Rillenkugellagern 6205 2RS			121 608	●	●
23	Felbe 5.50 A 8 m. 2 Rillenkugellagern 6205 2RS			121 090	●	●
24	Scheibe			240 309	●	●
25	Scheibe			464 006	●	●
26	6kt.-Schraube M 12x20 DIN 933-8.8 A3A verbus-plus			124 331	●	●
27	Abschlußkappe			121 327	●	●
28	Segment, links			487 873	●	●





Pos.Nr.	Bezeichnung des Teiles	X = Verschleißteil	* = kein Ersatzteil	Nr.		
Pos.no.	Description of the part	X = weare part	* = no spare part	No.	TH40DHY	TH520DHY
Rep.	Désignation de la pièce	X = pièces d'usure	* = no pièce de rechange	No.		
Pos. no.	Descrizione del pezzo			No.		
	Hydraulik und Zubehör					
		Hydraulic system with accessories				
						Systeme hydraulique avec des accessoires
1	Träger, geschw.	Carrier, welded		488 150G		•
1	Träger, geschw.	Carrier, welded		488 309G	•	•
2	Anschlagpuffer	Bumper		121 796	•	•
3	Hebel, rechts, geschw.	Right side lever, welded		488 163G	•	•
4	Hebel, links, geschw.	Left side lever, welded		488 164G	•	•
5	Scheibe 17 DIN 1441	Washer		116 028	•	•
6	Sicherungsring 16x1 DIN 471	Snap ring		116 032	•	•
7	Paßschraube M 12x50 DIN 7968-8.8	Screw		126 022	•	•
8	Zugfeder	Pulling spring		110 860	•	•
9	Rastprofil, rechts	Locking profile, right side		488 157	•	•
10	Rastprofil, links	Locking profile, left side		488 158	•	•
11	Bolzen	Bolt		121 806	•	•
12	Sicherungsring 18x1,5 DIN 471	Snap ring		126 037	•	•
13	Hydr. Zylinder	Hydraulic cylinder		122 551	•	•
13	Dichtsatz für hydr. Zylinder	Set of seals for hydraulic cylinder		127 043	•	•
15	Drossel	Stop		121 797	•	•
16	Gerade Verschraubung GE 10 L M 16x1,5	Straight screw		121 798	•	•
17	Lasche	Tongue		488 151	•	•
17	Lasche	Tongue		488 310	•	•
18	Sicherungsring 25x1,2 DIN 471	Snap ring		107 363	•	•
19	Winkel-Schottverschraubung UL 10 DIN 2353	Threaded pin angle		121 800	•	•
20	Einstellbare T-Verschraubung EEL 10 DIN 2353-st/Gt gal Zn 8	Adjustable bolting		121 799	•	•
21	Hydraulik-Schlauchleitung	Hydraulic hose line		121 787		X
21	Hydraulik-Schlauchleitung	Hydraulic hose line		121 890	X	X
22	Hydraulik-Schlauchleitung	Hydraulic hose line		121 788	X	X
23	Zugseil Ø 4x5000 lang Polyäthylen	Pulling rope			*	*
23	Zugseil Ø 4x2500 lang Polyäthylen	Pulling rope			*	*
24	Knebelgriff	Clamp handle		120 957	•	•





Pos.Nr.	Bezeichnung des Teiles	X = Verschleißteil	* = kein Ersatzteil	Nr.			
Pos.no.	Description of the part.	X = wear part	* = no spare part	No.			
Rep.	Désignation de la pièce	X = pièces d'usure	* = no pièce de rechange	No.			
Pos. no.	Descrizione del pezzo			No.			
	Gelenkwelle W 2200-SC 15-1160-K33/B für TH 440/5220 D Hydro		P.t.o.-shaft for TH 440/520 D Hydro		Arbre de transmission pour TH 440/520 D Hydro		FELLA 122 587
							Walter- scheid 183 317
1	Gelenkwelle mit Schutz		P.t.o. drive shaft with guard		Transmission avec protecteur		183 317
2	Innere Gelenkwellenhälfte mit äußerer Schutzhälfte WH 2200-SC15-1100		Inner p.t.o.-half with outer guard half WH 2200-SC14		Demi arbre de transm. intérieur avec demi protecteur extérieur		328 191
3	Äußere Gelenkwellenhälfte mit innerer Schutzhälfte -WH 2200-SC15-1085-K33B		Outer p.t.o.-half with inner guard half		Demi arbre de transm. extérieur avec demi protecteur intérieur		183 318
4	Äußere Schutzhälfte SCH15-A 1000-RP 6-K		Outer guard half		Demi protecteur extérieur		368 364
5	Innere Schutzhälfte SCH15-J 1000-RP 12-K		Inner guard half		Demi protecteur intérieur		185 518
11	Aufsteckgabel, kompl. AG 2200-1 3/8"(6)		Quick disconnect yoke, cpl.		Mâchoire à verrouillage rapide		041 049
12	Schiebestift		Quick-disconnect pin, cpl.		Poussoir de verrouillage rapide		339 107
13	Sternratsche, kompl. K33B 2200-1 3/8"(6) M=800		Star ratchet clutch cpl.		Limiteur à cames en étoile, cpl.		358 523
21	Kreuzgarnitur, kompl.		Unit package, cpl.		Bloc croisillon, cpl.		044 439
22	Kegelschmiernippel M 8x1 DIN 71412		Conical grease nipple		Graisser conique		084 099
23	Rillengabel RG2200 Ov		Grooved fork		Mâchoire à gorge		041 065
24	Spannstift 10x65 DIN 1481		Tension pin		Goupille		020 614
25	Profilrohr Ov-1060		Profile tube		Tube profilé		314 973
26	Profilrohr l-1045		Profile tube		Tube profilé		080 997
27	Rillengabel RG 2200-1		Grooved fork		Mâchoire à gorge		041 068
51	Schutztrichter		Guard cone		Cône protecteur		365 344
52	Schraube M 4x10		Screw		Vis		365 305
53	Gleitring		Slide ring		Glissoir		087 279
54	Schutztrichter		Guard cone		Cône protecteur		365 348
55	Haltekette		Safety chain		Chaînette		044 321
	Ersatzteile können nur über die Firma Walterscheid bezogen werden!		Spare parts can only be purchased directly from the Walterscheid company!		Les pièces peuvent seulement être achetées de chez la maison Walter- scheid!		

Ersatzteilliste

NUMMERNVERZEICHNIS INDEX OF NUMBERS

LIST NUMERIQUE INDICE PER NUMERI

Bestell-Nr. Part no No de commande No d'ordinazione	Tafel Table Tableau Tavola	Pos.-Nr. Pos.-no No de pos. Pos. No	Bestell-Nr. Part no No de commande No d'ordinazione	Tafel Table Tableau Tavola	Pos.-Nr. Pos.-no No de pos. Pos. No	Bestell-Nr. Part no No de commande No d'ordinazione	Tafel Table Tableau Tavola	Pos.-Nr. Pos.-no No de pos. Pos. No	Bestell-Nr. Part no No de commande No d'ordinazione	Tafel Table Tableau Tavola	Pos.-Nr. Pos.-no No de pos. Pos. No
105 186	4.16	5.30	6.07								
105 327	8.06										
105 524	3.03	4.17									
106 857	1.16										
107 047	2.15										
107 096	6.02										
107 104	2.16										
107 363	7.18										
107 367	2.05	8.12									
107 383	3.29	4.07									
107 385	2.06	8.09									
107 441	1.14	3.08	4.24								
107 443	5.37										
107 453	1.19										
107 465	1.15	3.09	4.11								
107 467	5.36										
107 727	8.15										
108 292	4.19	5.41									
108 441	2.04	6.11									
108 531	1.24	5.34	8.24								
108 570	8.08										
108 589	1.03	6.03									
108 606	8.03										
108 745	3.05	4.15									
109 205	8.04										
109 363	3.15										
109 455	2.11										
109 470	1.10										
110 860	7.08										
111 895	1.04										
115 916	1.07										
115 972	8.17										
115 983	2.03	6.12									
115 991	1.23										
116 028	7.05										
116 032	7.06										
116 049	8.16										
116 477	3.19										
116 484	3.18										
116 486	3.17										
116 513	1.22	8.22									
116 519	6.14										
116 523	6.13										
116 536	1.02										
116 622	2.02										
116 628	6.01										
116 629	5.31										
116 685	3.32										
116 699	3.14										
116 746	3.11										
117 244	1.08										
117 749	3.07	4.12									
117 848	5.16										
118 440	4.18										
120 595	5.05										
120 778	4.09										
120 907	4.25										
120 957	7.24										
121 066	5.12										
121 090	5.23										
121 091	5.21										
121 092	5.22										
121 170	5.32										
121 327	5.27										
121 608	5.23										
121 609	5.21										
121 610	5.22										
121 786	3.24										
121 787	7.21										
121 788	7.22										
121 793	4.08										
121 796	7.02										
121 797	7.15										
121 798	7.16										
121 799	7.20										
121 800	7.19										
121 806	7.11										
121 890	7.21										
122 551	7.13										
122 613	1.09										
124 156	5.35										
124 268	3.16										
124 287	1.05										
124 289	3.20										
124 290	1.20										
124 292	8.14										
124 330	5.03										
124 331	5.26	6.08									
124 436	5.07										
124 502	2.10	3.30	4.03								
124 503	3.23										
124 504	4.20										
124 710	5.17										
124 757	2.14	3.27	4.05								
124 758	2.08	5.02									
124 914	2.07										
126 022	3.02	7.07									
126 037	7.12										
126 368	2.07										
126 369	2.07										
126 375	5.06										
126 429	5.04										
126 633	3.25										
126 662	3.01	4.14	4.21								
127 043	7.13										
240 309	5.24										
461 106	2.12										
464 006	5.25										
477 656	2.17										
478 324	1.18										
478 786	1.17										
482 084	5.14										
486 050	2.01										
486 061	3.22										
486 071	2.09										
486 103	8.07										
486 107	8.11										
486 113	8.02										
486 178	8.10										
486 181	2.12										
487 203	3.26	4.04									
487 237	3.10	4.10									
487 380	5.39										
487 380	5.39										
487 402	5.38										
487 408	5.40										
487 429	1.06										
487 442	8.01										
487 461	5.08										
487 464	5.11										
487 467	5.13										
487 473	2.13										
487 479	5.10										
487 482	1.13										
487 495	1.01										
487 514	1.12										
487 534	3.21										
487 535	3.21										
487 548	3.28	4.06									
487 637	8.00										
487 639	8.05										
487 641	8.13										
487 649	4.22										
487 661	8.20										
487 662	8.23										
487 663	8.21										
487 730	5.20										
487 760	3.06	4.13									
487 872	5.15										
487 873	5.28										
487 922	5.33										
488 072	5.33										
488 113	3.31										
488 114	4.02										
488 150	7.01										
488 151	7.17										
488 157	7.09										
488 158	7.10										
488 163	7.03										
488 164	7.04										

