



Ersatzteilliste / Spare Parts / Pièces de Rechange

TH 1300 Hydro

Heuer / Tedder / Faneurs

FELLA

fella.eu

(D) ERSATZTEILLISTE

WICHTIG BEI BESTELLUNG VON ERSATZTEILEN

Für das zu ersetzende Teil ist anhand der nachfolgenden Ersatzteilliste die genaue Bestell-Nummer und die Bezeichnung festzustellen.

Besonders aber bitten wir um Angabe des auf dem Typenschild eingepprägten Maschinen-Typen und der Maschinen-Nummer, um Fehllieferungen von Ersatzteilen zu vermeiden. Die genaue Anschrift sowie Versandart (per Post, Paketdienst, Nachtexpress oder Spedition Ihrer Wahl) ist unbedingt anzugeben.

Die in der Ersatzteilliste mit "EV" gekennzeichneten Ersatzteile unterliegen während des Betriebes natürlichem Verschleiß und sind daher von der Garantie ausgenommen. Vor jedem Einsatz ist die Überprüfung der Funktionsfähigkeit dieser Teile erforderlich. Gegebenenfalls muss der Austausch erfolgen. Für Folgeschäden, die durch nicht rechtzeitiges Auswechseln von Verschleißteilen entstehen, besteht kein Garantianspruch.

(F) CATALOGUE DES PIECES DE RECHANGE

NOTE IMPORTANTE RELATIVE AUX COMMANDES DE PIECES DETACHEES

Déterminez le numéro exact de référence et la désignation de la pièce à échanger, en consultant la liste suivante des pièces de rechange, s.v.p.

Nous vous demandons en particulier, pour éviter les erreurs dans les livraisons en pièces détachées, de bien indiquer le numéro de la série du type de la machine, qui est marqué sur la plaque du constructeur, ainsi que le numéro de la machine. Toujours indiquer l'adresse avec précision, ainsi que le mode d'expédition choisi (par voie postale, par petit paquet, par colis postal, en service express de nuit, ou par un autre mode d'expédition que ceux ci-dessus cités).

Les pièces de rechange marquées "EV" dans la liste des pièces de rechange sont soumises à l'usure par détérioration naturelle pendant le service, et pour cela ne sont pas couvertes par notre garantie. Avant toute utilisation, il faut contrôler le bon fonctionnement de ces pièces. Si nécessaire, il faut les remplacer. Nous ne pouvons pas accepter de garantie pour dommages consécutifs résultant du fait que les pièces d'usure n'ayent pas été remplacées au bon moment.

(GB) SPARE PARTS CATALOGUE

IMPORTANT NOTE CONCERNING ORDERS ON SPARE PARTS

Please use the following spare parts list in order to identify the part to be replaced, and quote its exact part number and description. In particular, you are requested to quote machine type and machine no. indicated marked on the nameplate, in order to prevent supply of wrong parts. Please always mention your complete address as well as kind of transport (post parcel, parcel service, overnight express or forwarding agency according to your choice).

The spare parts marked "EV" in the spare parts list are subject to normal wear and tear during operation, and therefore are not covered by our warranty. Prior to every work these parts must be checked for perfect operation. If necessary, they have to be replaced. We cannot accept any warranty for consequential damage which is due to the fact that wear parts have not replaced in proper time.

(NL) ONDERDELENLIJST

BELANGRIJK VOOR HET BESTELLEN VAN ONDERDELEN

Volgens bijgaande onderdelenlijst is het juiste bestelnummer en de omschrijving van het te vervangen deel vast te stellen.

In het bijzonder vragen wij U, het op het typeplaatje ingestempelde machinetype en machinenummer op te geven, om foutieve leveringen van onderdelen te vermijden. Beslist noodzakelijk is het vermelden van het juiste adres, met postkantoor of NS-station en postcode, alsmede de verzendingswijze (pakje, postpakket, vracht-, jil- of expresgoed).

De onderdelen, die in de onderdelenlijst met een "EV" zijn gemerkt, zijn tijdens het gebruik onderhevig aan normale slijtage en vallen daarom niet onder de garantiebepalingen. De toestand van deze delen dient, telkens vóór het werk begint, te worden gecontroleerd op hun goede werking. Zonodig versleten delen vervangen. Eventuele schade, tengevolge van niet tijdige vervanging van versleten onderdelen, wordt niet door de garantie gedekt.

(I) LISTINO RICAMBI MACCHINE FELLA

NOTE IMPORTANTI PER ORDINI DI RICAMBI

Individuare l'esatto codice ricambi composto da 6 cifre e la denominazione del ricambio da ordinare consultando il seguente listino ricambi.

Per evitare inconvenienti, Vi preghiamo di indicare inoltre la matricola della macchina e l'anno di costruzione. Ogni macchina ha una targhetta, dove sono incisi questi dati. Indispensabile per ogni ordine sono anche il Vs. indirizzo completo e la modalità di trasporto (tramite poste, corriere espresso, notturno oppure una ditta di spedizione a Vostra scelta).

I ricambi contraddistinti con la lettera "EV" sono ricambi a largo consumo e soggette a naturale usura. Per questi ricambi non è prevista alcuna garanzia. Preghiamo controllare con attenzione la funzionalità dei ricambi a largo consumo prima di iniziare il lavoro. In caso necessario procedere all'immediata sostituzione. La ditta FELLA WERKE GmbH & Co. KG non si assume alcuna responsabilità per danni sorti per la non tempestiva sostituzione di questi ricambi.

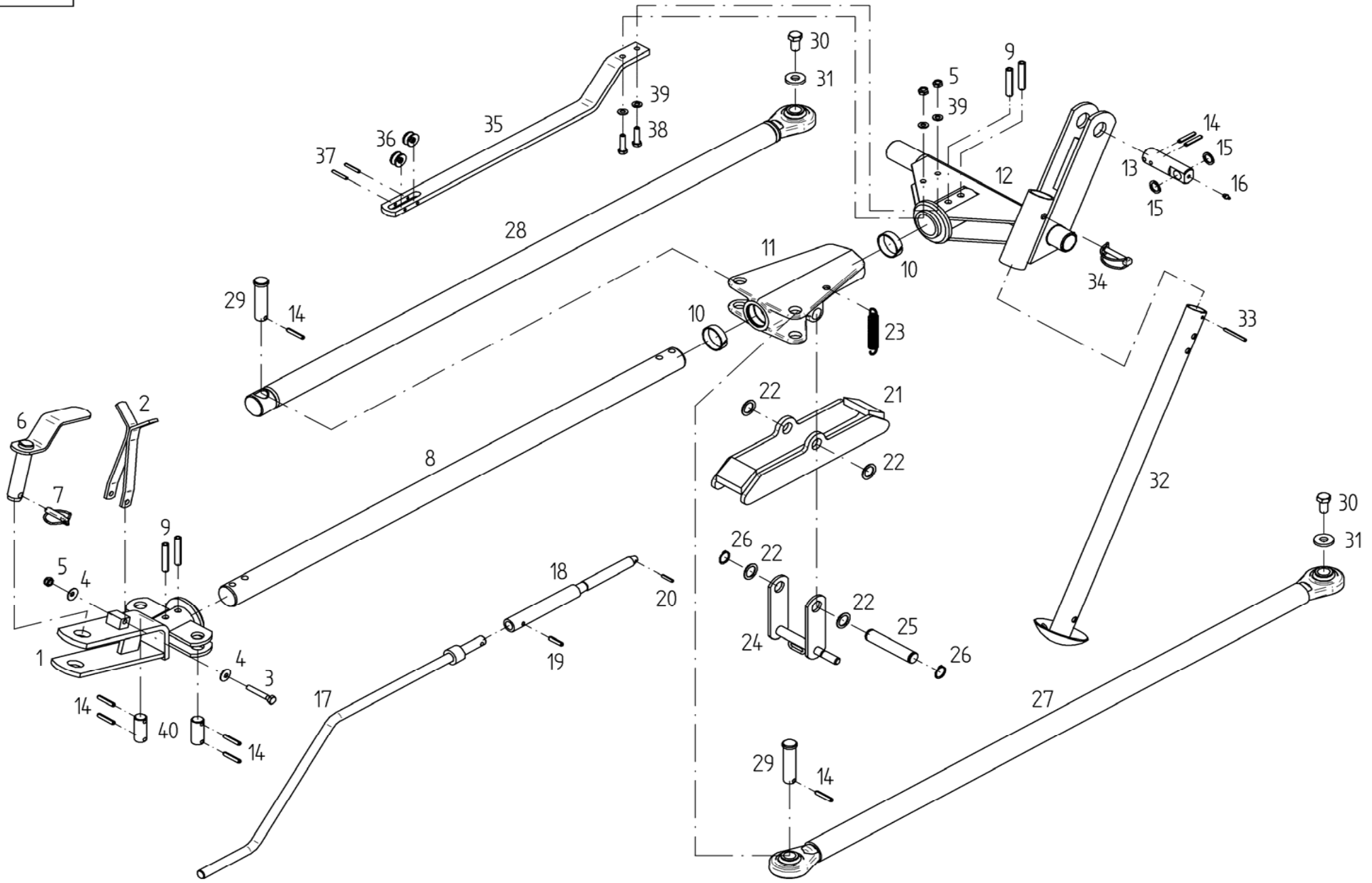
(E) LISTA DE PIEZAS DE RECAMBIO

IMPORTANTE PARA PEDIR PIEZAS DE RECAMBIO

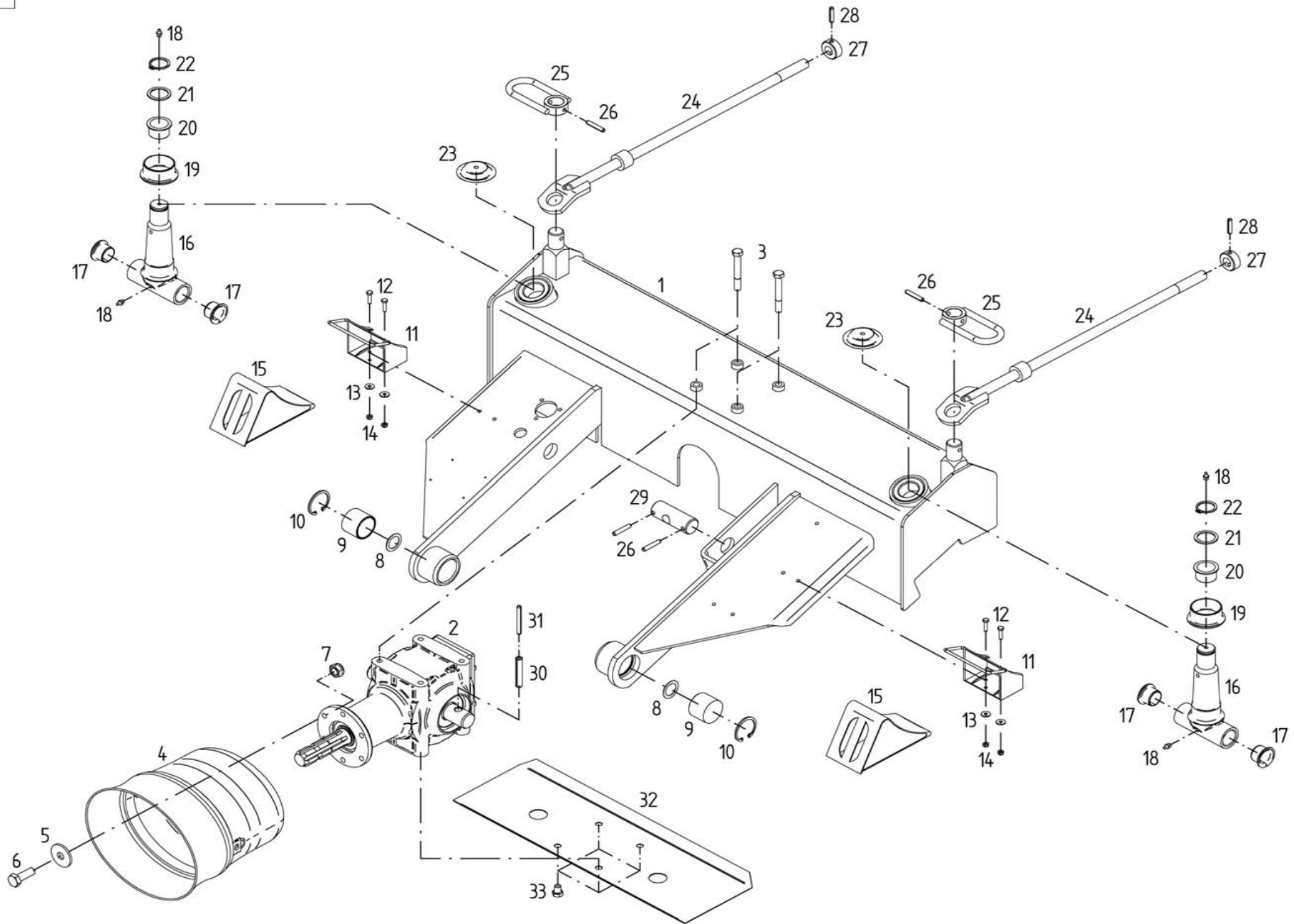
Averiguar n° ref. y denominación exacta de la pieza a recambiar usando la lista de recambio siguiente.

Les rogamos especialmente indicarnos tipo y número de la máquina, estampados en la placa indicador para evitar el suministro de piezas de recambio incorrectas. Siempre mencionar la dirección exacta y el modo de envío (correo, servicio de paquetes, reparto urgente o agencia de expedición según su deseo).

Las piezas marcadas por "EV" en la lista de recambio son piezas de desgaste y por eso no forman parte de nuestra garantía. Antes de cada empleo de la máquina hay que revisar la función de estas piezas. En caso de necesidad hay que reemplazarlas. Daños que resultan del recambio retrasado de estas piezas no forman parte de nuestra garantía.

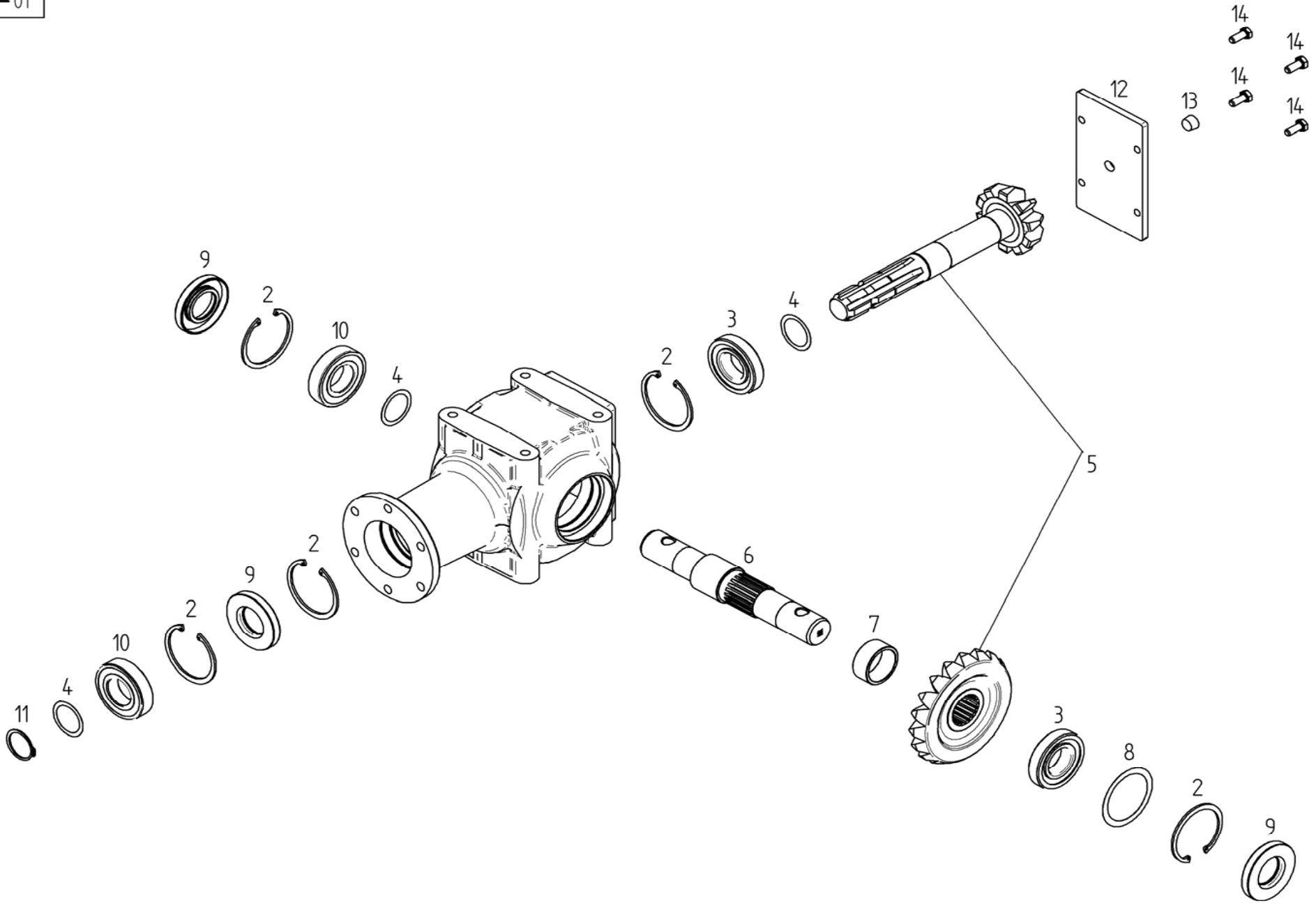


E00056		Deichsel		Drawbar	
	ET =	Ersatzteil	Spare part		
	EV =	Verschleißteil	Wear part		
	S =	Sicherheitsrelevant	Security relevant		
TH 1300 Hydro					
POS	Nr. / No.	Status	Benennung	Description	ET-Tech-Daten
1	153274	ET	Deichselkopf	Drawbar head	
2	150634	ET	Stütze	Support	
3	116522	ET	6kt-Schraube	Hexagonal bolt	DIN 931 M10x 65- 8.8 A3C
4	126825	ET	Tellerfeder	Disc spring	28x10.2x 1.5 MV8
5	108441	ET	6kt-Mutter	Nut	DIN 985 M10- 8 A3C
6	150686	ET	Steckbolzen	Socket pin	
7	108544	ET	Klappstecker	Folding plug	DIN 11023 12x45 ZN3
8	150561	ET	Zugstange	Pull rod	
9	127919	ET	Spannstift	Tensioning pin	ISO 8752 13x70-A-St DAC
10	127959	ET	Führungsring	Guide ring	
11	151055	ET	Schiebemuffe	Sliding sleeve	
12	152683	ET	Deichselachse	Drawbar axle	
13	150559	ET	Bolzen	Pin	
14	126880	ET	Spannstift	Tensioning pin	ISO 8752 8x45-A-St DAC
15	127842	ET	Stützscheibe	Supporting plate	DIN 988 S 20x28x2
16	108292	ET	Kegelschmiernippel	Conical grease nipple	DIN 71412 A S8X1
17	150905	ET	Kurbel	Crank	
18	150906	ET	Spindel	Spindle	
19	107464	ET	Spannstift	Tensioning pin	ISO 8752 8x36-A-St DAC
20	107449	ET	Spannstift	Tensioning pin	ISO 8752 6x30-A-St DAC
21	150659	ET	Arretierklappe	Locking flap	
22	127570	ET	Passscheibe	Adjusting washer	DIN 988 25x36x2
23	110860	ET	Zugfeder	Pulling spring	
24	152159	ET	Vorwahlhebel	Preselection lever	
25	152160	ET	Bolzen	Pin	
26	107363	ET	Sicherungsring	Snap ring	DIN 471 25x1.2
27	150448	ET	Koppelstange	Connecting rod	
28	150564	ET	Koppelstange	Connecting rod	
29	150566	ET	Bolzen	Pin	
30	127859	ET	6kt-Schraube	Hexagonal bolt	DIN 933 M16x 30- 8.8 A3C V
31	124517	ET	Scheibe	Washer	DIN 7349 - 17 A3C
32	152685	ET	Stütze	Support	
33	107456	ET	Spannstift	Tensioning pin	ISO 8752 6x60-A-St DAC
34	118603	ET	Rohrklappstecker	Folding plug for pipes	10x60 St50 ZN3
35	151287	ET	Seilführung	Rope bracket	
36	127516	ET	Seilrolle	Rope pulley	
37	107452	ET	Spannstift	Tensioning pin	ISO 8752 6x40-A-St DAC
38	117772	ET	6kt-Schraube	Hexagonal bolt	DIN 933 M10x 40- 8.8 A3C
39	115973	ET	Scheibe	Washer	DIN 125 - 10.5 A3C
40	162068	ET	Bolzen	Pin	



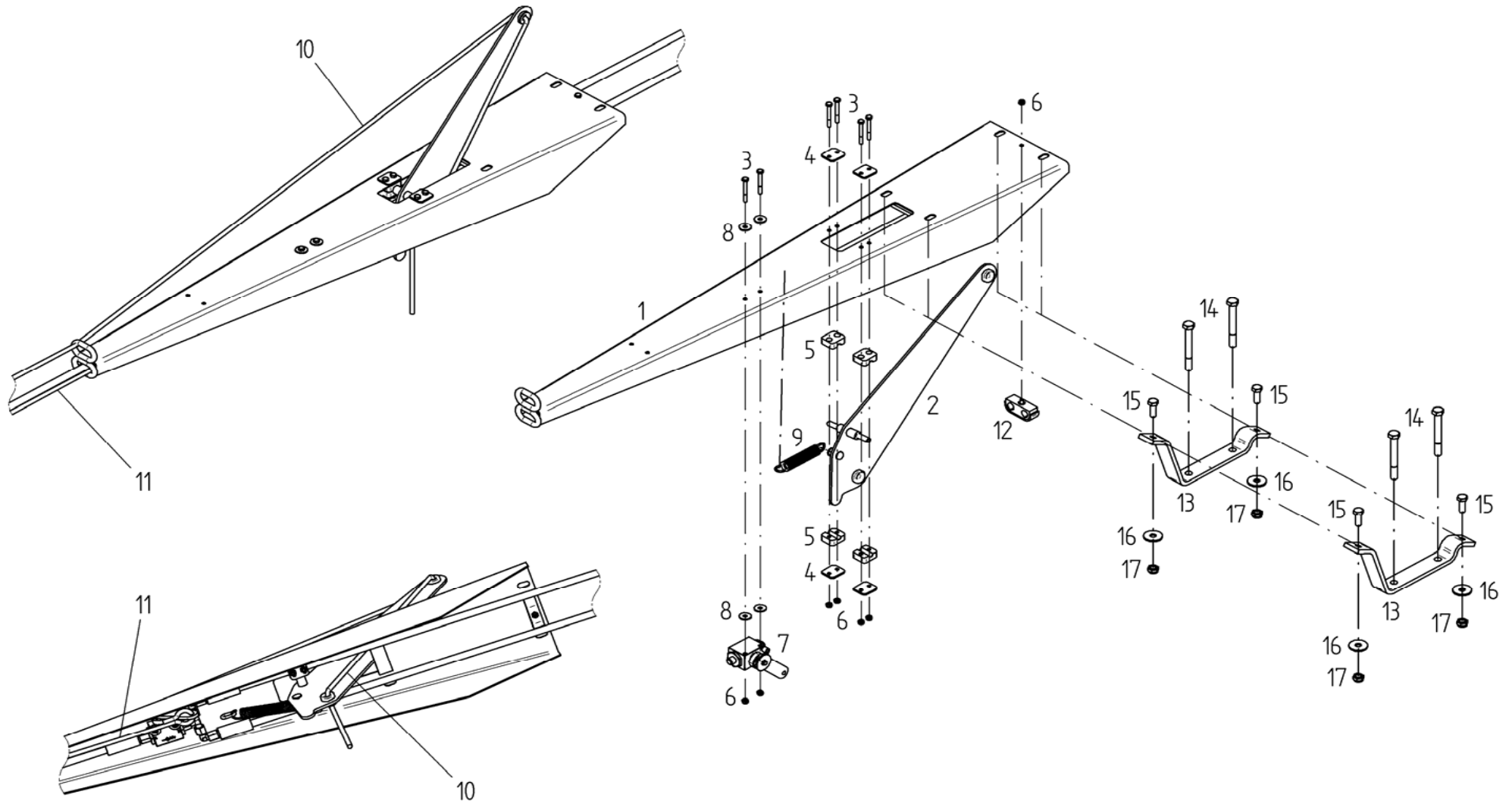
E00947	Mittelkonsole	Center bracket
	ET = Ersatzteil	Spare part
	EV = Verschleißteil	Wear part
	S = Sicherheitsrelevant	Security relevant
TH 1300 Hydro		

POS	Nr. / No.	Status	Benennung	Description	ET-Tech-Daten
1	153873	ET	Mittelkonsole	Center bracket	
2	151498	ET	Winkelgetriebe	Gearbox	
3	116536	ET	6kt-Schraube	Hexagonal bolt	DIN 931 M12x 90- 8.8 A3C
4	150439	ET	Schutztopf	Guard	
5	116007	ET	Scheibe	Washer	DIN EN ISO 7094 -10-100 H
6	107735	ET	6kt-Schraube	Hexagonal bolt	DIN 933 M10x 30- 8.8 A3C
7	108441	ET	6kt-Mutter	Nut	DIN 985 M10- 8 A3C
8	127571	ET	Passscheibe	Adjusting washer	DIN 988 28x40x1
9	150463	ET	Lagerbuchse	Bearing bush	
10	127715	ET	Sicherungsring	Snap ring	DIN 472 52x2.5
11	127850	ET	Halter	Support	
12	116609	ET	6kt-Schraube	Hexagonal bolt	DIN 933 M 6x 25- 8.8 A3C
13	124512	ET	Scheibe	Washer	DIN 9021 - 6.4 A3C
14	106903	ET	6kt-Mutter	Nut	DIN 985 M 6- 8 A3C
15	127849	ET	Unterlegkeil	Chock	
16	150879	ET	Scharnierachse	Hinge axle	
17	160600	ET	Bundbuchse	Flange sleeve	
18	126821	ET	Kegelschmiernippel	Conical grease nipple	DIN 71412 A M8X1
19	151231	ET	Bundbuchse	Flange sleeve	
20	151241	ET	Bundbuchse	Flange sleeve	
21	126242	ET	Stützscheibe	Supporting plate	DIN 988 S 35x45x2.5
22	118602	ET	Sicherungsring	Snap ring	DIN 471 35x2.5
23	150909	ET	Schutzdeckel	Guard cover	
24	151300	ET	Anschlagstange	Guiding rod	
25	154055	ET	Bügel	Bracket	
26	126880	ET	Spannstift	Tensioning pin	ISO 8752 8x45-A-St DAC
27	130256	ET	Stellring	Adjusting ring	
28	107464	ET	Spannstift	Tensioning pin	ISO 8752 8x36-A-St DAC
29	150560	ET	Bolzen	Pin	
30	127919	ET	Spannstift	Tensioning pin	ISO 8752 13x70-A-St DAC
31	127860	ET	Spannstift	Tensioning pin	ISO 8752 8x70-A-St DAC
32	151476	ET	Wickelschutz	Protection device against winding	
33	124450	ET	6kt-Schraube	Hexagonal bolt	DIN 933 M12x 16- 8.8 A3C V



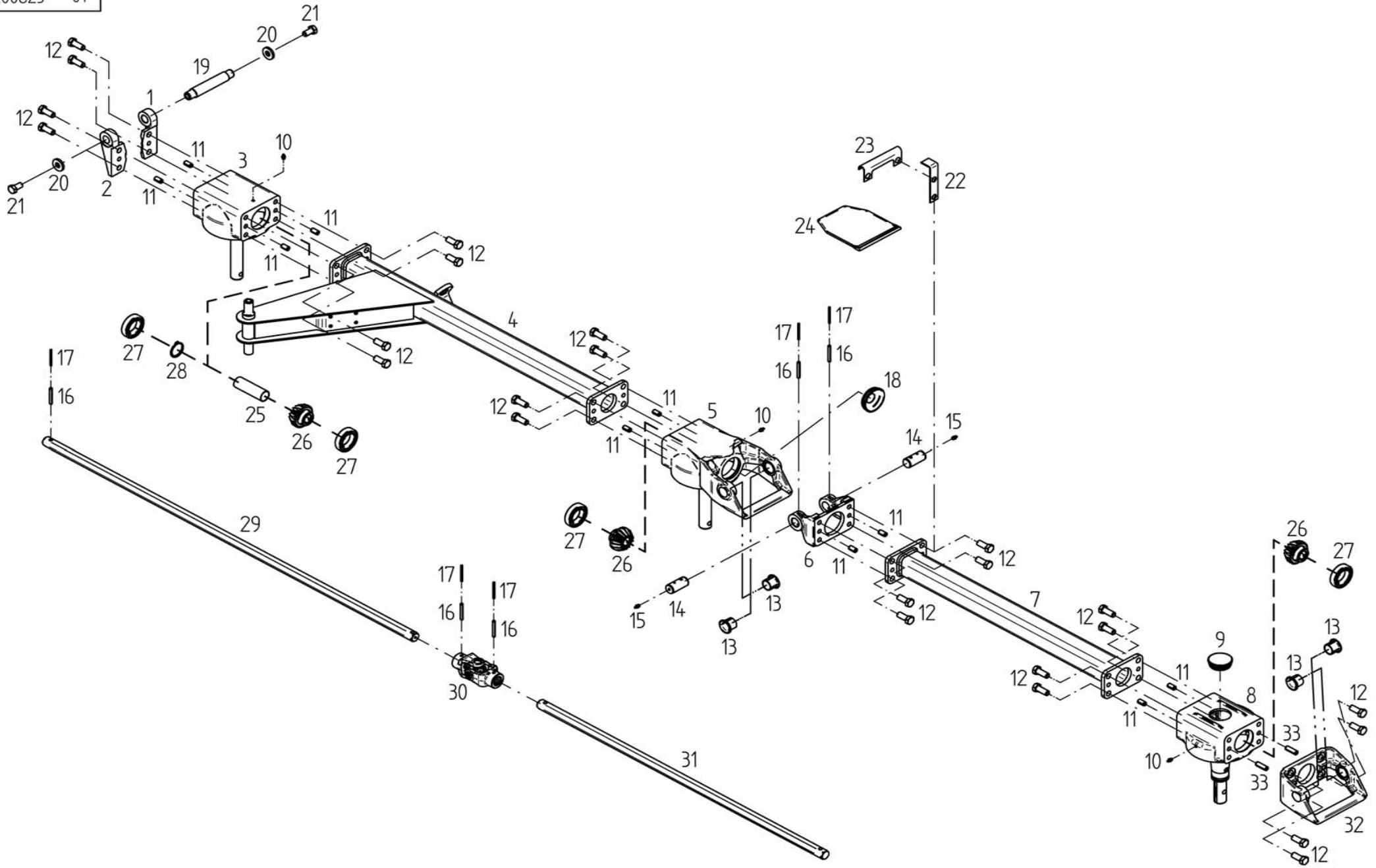
E00074	Winkelgetriebe	Gearbox
	ET = Ersatzteil	Spare part
	EV = Verschleißteil	Wear part
	S = Sicherheitsrelevant	Security relevant
TH 1300 Hydro		

POS	Nr. / No.	Status	Benennung	Description	ET-Tech-Daten
0	151498	ET	Winkelgetriebe	Gearbox	
2	107385	ET	Sicherungsring	Snap ring	DIN 472 72x2.5
3	128098	ET	Kegelrollenlager	Tapped roller bearing	DIN 720 30207
4	120593	ET	Passscheibe	Adjusting washer	DIN 988 35x45x0.1
5	151377	ET	Kegelradsatz	Set evel wheel	
6	151368	ET	Welle	Shaft	
7	151369	ET	Distanzring	Distance ring	
8	124650	ET	Passscheibe	Adjusting washer	DIN 988 60x75x0.1
9	108392	ET	Wellendichtring	Seal	DIN 3760 A 35x72x10
10	108570	ET	Rillenkugellager	Grooved ball bearing	DIN 625 6207 2RS
11	107367	ET	Sicherungsring	Snap ring	DIN 471 35x1.5
12	151370	ET	Deckel	Cover	
13	128112	ET	Verschlusschraube	Plug screw	DIN 906 3/8"
14	127102	ET	6kt-Schraube	Hexagonal bolt	DIN 933 M 8x 20- 8.8 A3C V



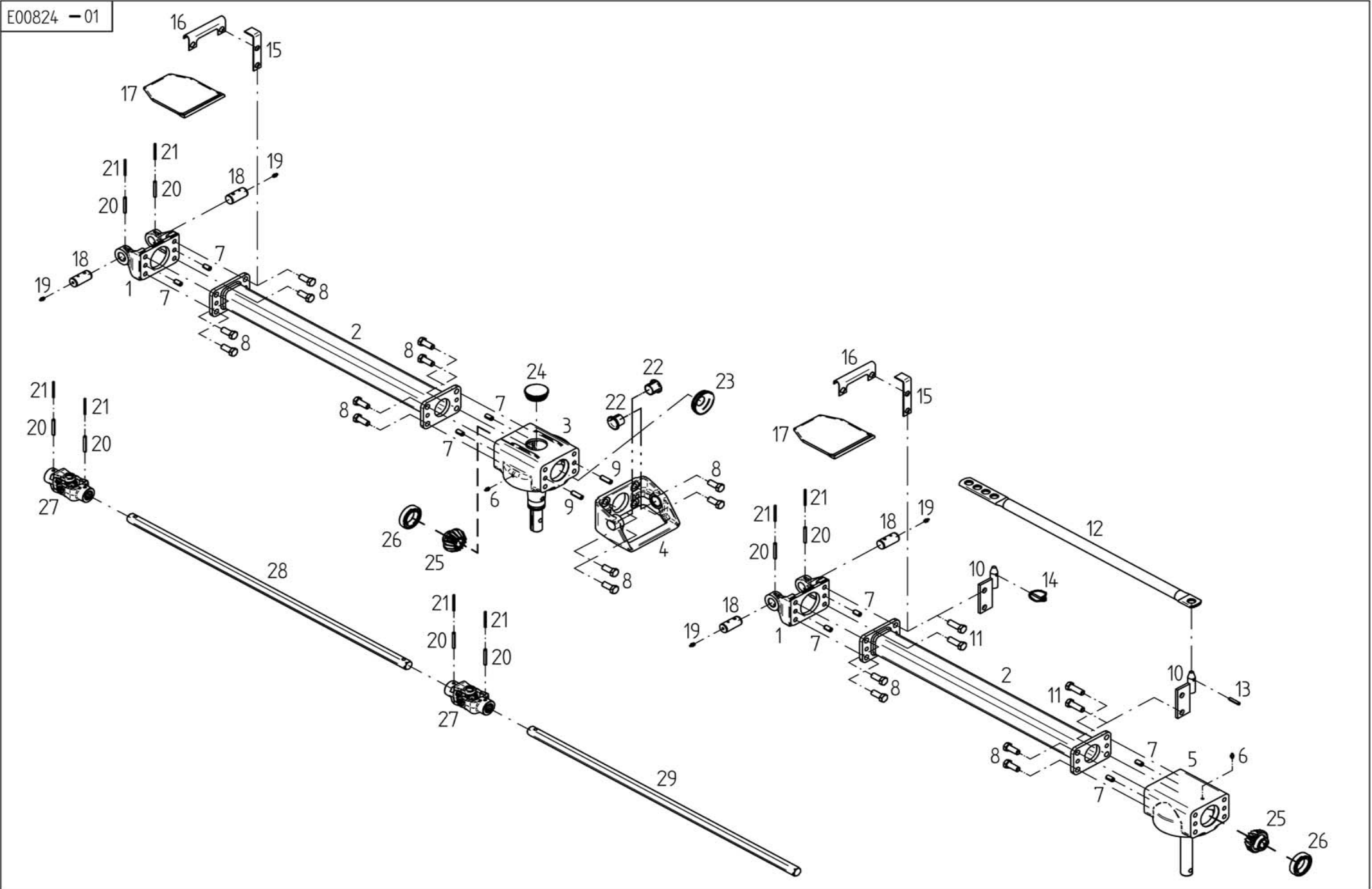
E00059	Schlauchführung	Hose guide
	ET = Ersatzteil	Spare part
	EV = Verschleißteil	Wear part
	S = Sicherheitsrelevant	Security relevant
TH 1300 Hydro		

POS	Nr. / No.	Status	Benennung	Description	ET-Tech-Daten
1	151742	ET	Schlauchkanal	Hose channel	
2	153527	ET	Seilzughebel	Handle	
3	127289	ET	6kt-Schraube	Hexagonal bolt	DIN 931 M 6x 50- 8.8 A3C
4	127583	ET	Deckplatte	Cover plate	
5	127582	ET	Klemmbackenpaar	Set of 2 clamping jaws	
6	106903	ET	6kt-Mutter	Nut	DIN 985 M 6- 8 A3C
7	151508	ET	Absperrhahn	Stop valve	
8	116030	ET	Scheibe	Washer	DIN 9021 - 7.4 A3C
9	110860	ET	Zugfeder	Pulling spring	
10	123389	ET	Seil	Rope	
11	123775	ET	Seil	Rope	
12	163075	ET	Rohrschelle	Bracket	
13	151453	ET	Leiste	Strip	
14	116538	ET	6kt-Schraube	Hexagonal bolt	DIN 931 M12x100- 8.8 A3C
15	107735	ET	6kt-Schraube	Hexagonal bolt	DIN 933 M10x 30- 8.8 A3C
16	116007	ET	Scheibe	Washer	DIN EN ISO 7094 -10-100 H
17	108441	ET	6kt-Mutter	Nut	DIN 985 M10- 8 A3C



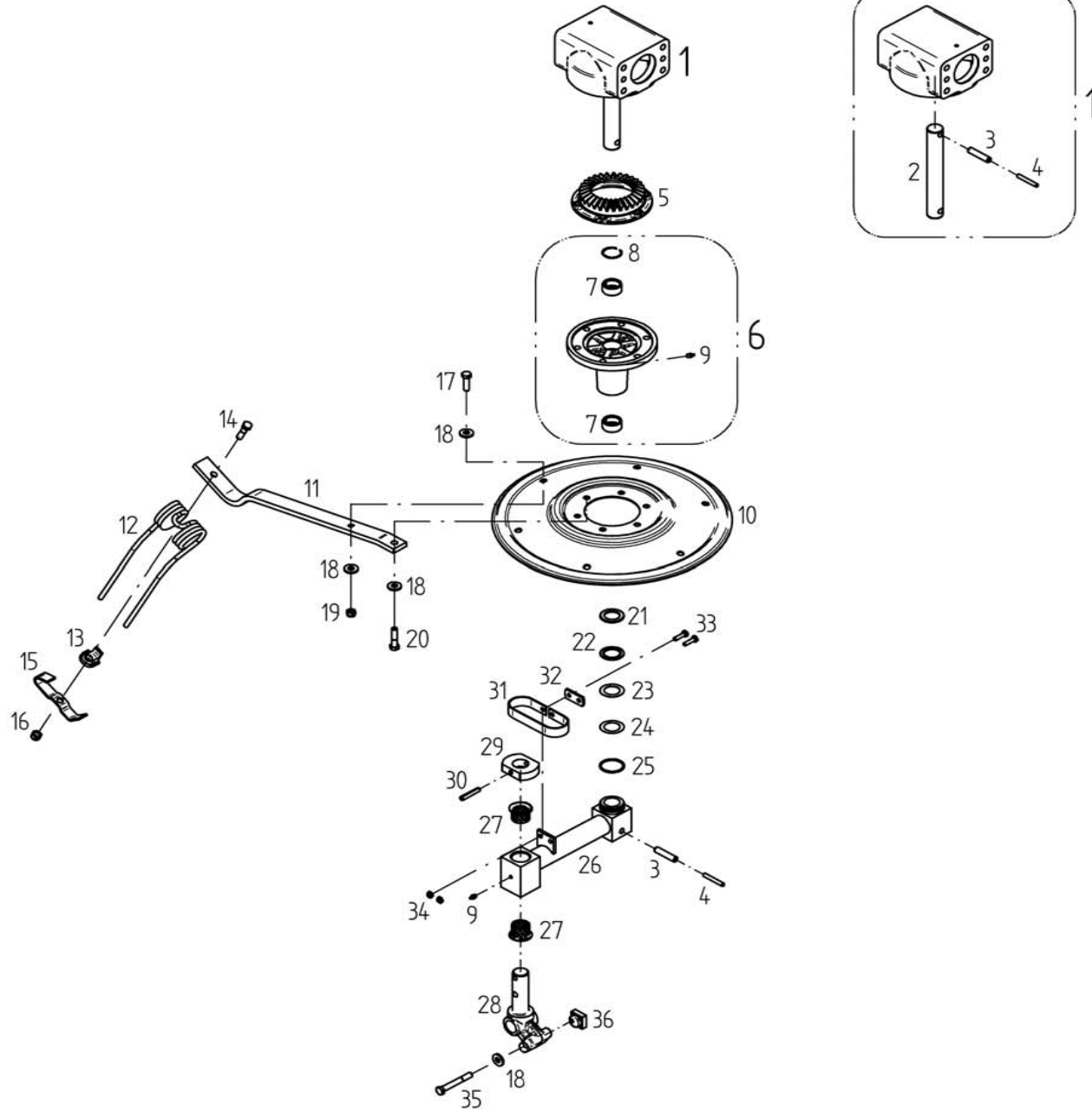
E00823	Rahmen	Frame
	ET = Ersatzteil	Spare part
	EV = Verschleißteil	Wear part
	S = Sicherheitsrelevant	Security relevant
TH 1300 Hydro		

POS	Nr. / No.	Status	Benennung	Description	ET-Tech-Daten
1	151208	ET	Rahmenscharnier	Frame hinge	
2	151209	ET	Rahmenscharnier	Frame hinge	
3	489353	ET	Kreiselkopf	Rotor head	
4	151735	ET	Rahmen	Frame	
5	489422	ET	Scharnierkopf	Case	
6	151109	ET	Scharnierhälfte	Hinge half	
7	151736	ET	Rahmenrohr	Frame pipe	
8	489619	ET	Kreiselkopf	Rotor head	
9	127791	ET	Lamellenstopfen	Lamellen plug	
10	108292	ET	Kegelschmiernippel	Conical grease nipple	DIN 71412 A S8X1
11	128063	ET	Spannstift	Tensioning pin	ISO 8752 13x24-A-St DAC
12	126377	ET	6kt-Schraube	Hexagonal bolt	DIN 933 M16x 40- 8.8 A3C V
13	122913	ET	Bundbuchse	Flange sleeve	
14	150839	ET	Scharnierachse	Hinge axle	
15	126821	ET	Kegelschmiernippel	Conical grease nipple	DIN 71412 A M8X1
16	107469	ET	Spannstift	Tensioning pin	ISO 8752 8x60-A-St DAC
17	107444	ET	Spannstift	Tensioning pin	ISO 8752 5x60-A-St DAC
18	123261	ET	Deckel	Cover	
19	150654	ET	Scharnierachse	Hinge axle	
20	124517	ET	Scheibe	Washer	DIN 7349 - 17 A3C
21	127859	ET	6kt-Schraube	Hexagonal bolt	DIN 933 M16x 30- 8.8 A3C V
22	150913	ET	Anschlagwinkel	Buffer angle	
23	150093	ET	Scharnierblech	Hinge plate	
24	152063	ET	Scharnierabdeckung	Cover plate for hinge	
25	150947	ET	Distanzrohr	Distance pipe	
26	122753	ET	Kegelrad	Bevel wheel	
27	108601	ET	Rillenkugellager	Grooved ball bearing	DIN 625 6009 2RS
28	127857	ET	Sicherungsring	Snap ring	DIN 471 45x2.5
29	152154	ET	Sechskantwelle	Hexagonal shaft	
30	489466	ET	Kreuzgelenk	Universal joint	
31	152149	ET	Sechskantwelle	Hexagonal shaft	
32	150423	ET	Scharnierhälfte	Hinge half	
33	127291	ET	Spannstift	Tensioning pin	ISO 8752 13x40-A-St DAC



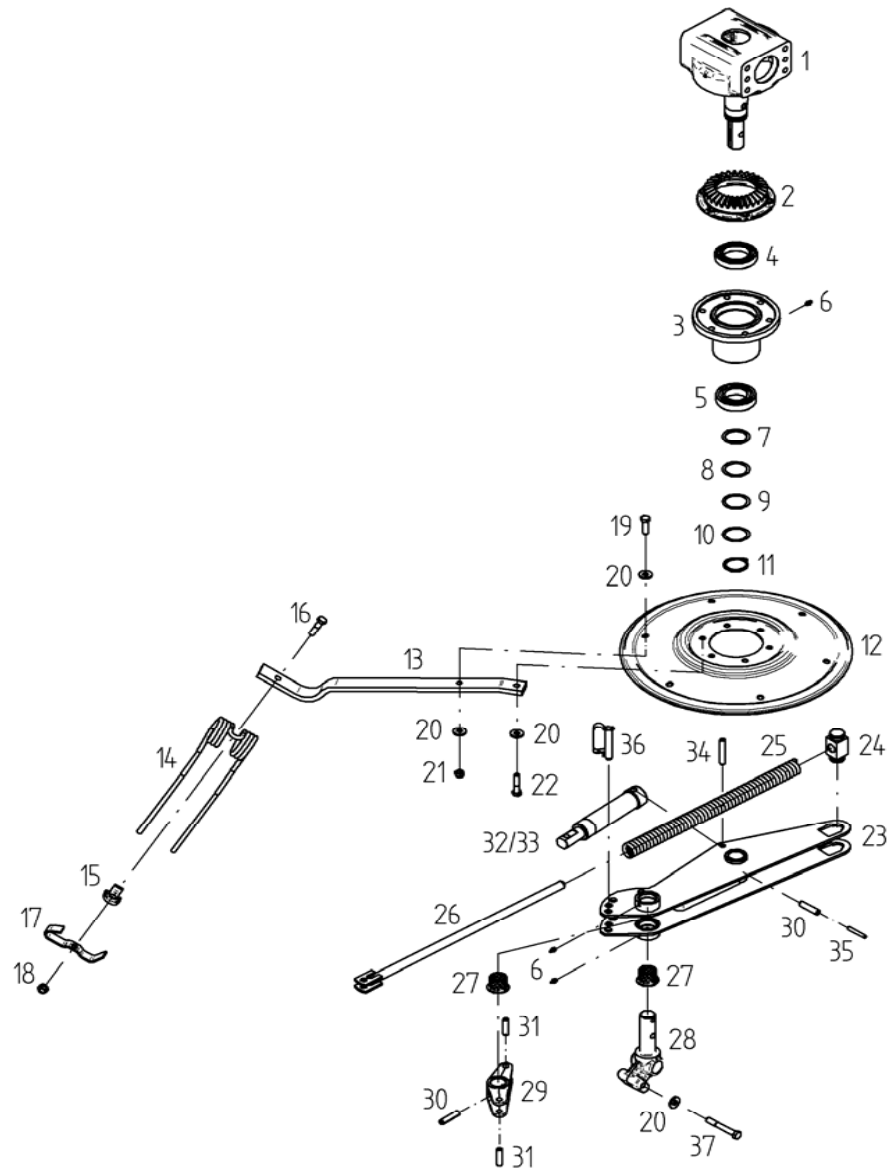
E00824	Rahmen	Frame
	ET = Ersatzteil	Spare part
	EV = Verschleißteil	Wear part
	S = Sicherheitsrelevant	Security relevant
TH 1300 Hydro		

POS	Nr. / No.	Status	Benennung	Description	ET-Tech-Daten
1	151109	ET	Scharnierhälfte	Hinge half	
2	151736	ET	Rahmenrohr	Frame pipe	
3	489619	ET	Kreiselkopf	Rotor head	
4	150423	ET	Scharnierhälfte	Hinge half	
5	489353	ET	Kreiselkopf	Rotor head	
6	108292	ET	Kegelschmiernippel	Conical grease nipple	DIN 71412 A S8X1
7	128063	ET	Spannstift	Tensioning pin	ISO 8752 13x24-A-St DAC
8	126377	ET	6kt-Schraube	Hexagonal bolt	DIN 933 M16x 40- 8.8 A3C V
9	127291	ET	Spannstift	Tensioning pin	ISO 8752 13x40-A-St DAC
10	151328	ET	Lasche	Tongue	
11	127274	ET	6kt-Schraube	Hexagonal bolt	DIN 933 M16x 50- 8.8 A3C V
12	151479	ET	Verbindungsstange	Connection bar	
13	107465	ET	Spannstift	Tensioning pin	ISO 8752 8x40-A-St DAC
14	124053	ET	Klappstecker	Folding plug	DIN 11023 6x42 ZN3
15	150913	ET	Anschlagwinkel	Buffer angle	
16	150093	ET	Scharnierblech	Hinge plate	
17	152063	ET	Scharnierabdeckung	Cover plate for hinge	
18	150839	ET	Scharnierachse	Hinge axle	
19	126821	ET	Kegelschmiernippel	Conical grease nipple	DIN 71412 A M8X1
20	107469	ET	Spannstift	Tensioning pin	ISO 8752 8x60-A-St DAC
21	107444	ET	Spannstift	Tensioning pin	ISO 8752 5x60-A-St DAC
22	122913	ET	Bundbuchse	Flange sleeve	
23	123261	ET	Deckel	Cover	
24	127791	ET	Lamellenstopfen	Lamellen plug	
25	122753	ET	Kegelrad	Bevel wheel	
26	108601	ET	Rillenkugellager	Grooved ball bearing	DIN 625 6009 2RS
27	489466	ET	Kreuzgelenk	Universal joint	
28	152149	ET	Sechskantwelle	Hexagonal shaft	
29	152151	ET	Sechskantwelle	Hexagonal shaft	

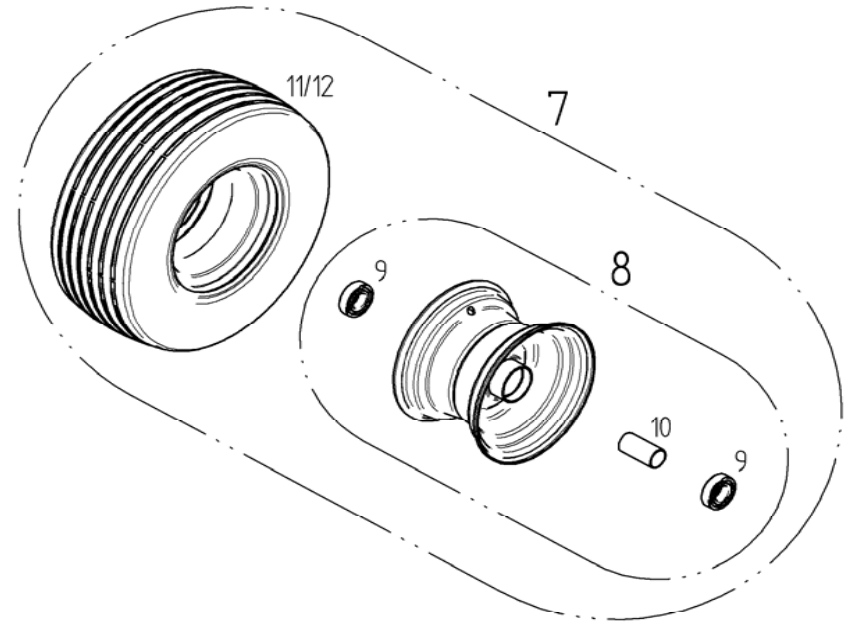
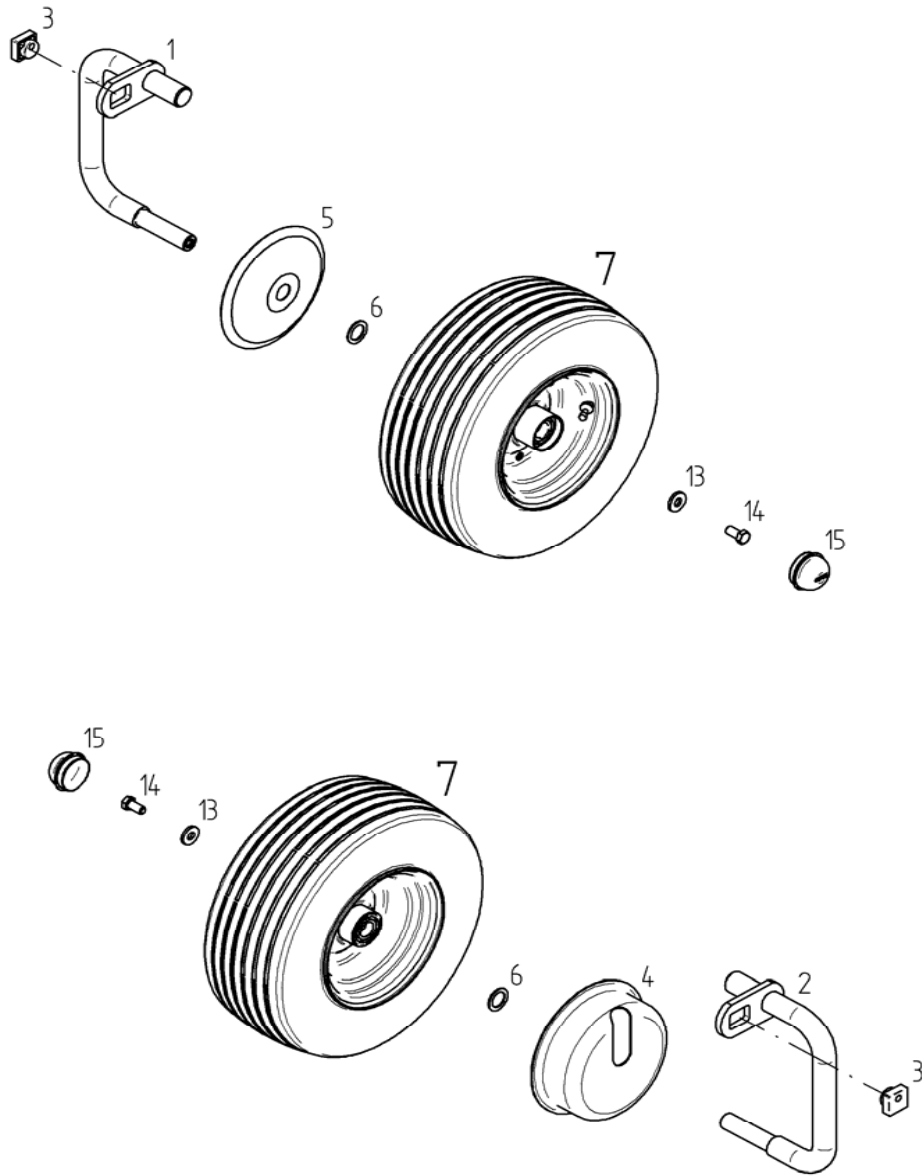


E00948	Kreisel manuell	Rotor, manually
	ET = Ersatzteil	Spare part
	EV = Verschleißteil	Wear part
	S = Sicherheitsrelevant	Security relevant
TH 1300 Hydro		

POS	Nr. / No.	Status	Benennung	Description	ET-Tech-Daten
1	489353	ET	Kreiselkopf	Rotor head	
2	150512	ET	Kreiselachse	Rotor axle	
3	107483	ET	Spannstift	Tensioning pin	ISO 8752 13x60-A-St DAC
4	107469	ET	Spannstift	Tensioning pin	ISO 8752 8x60-A-St DAC
5	151852	ET	Kegelrad	Bevel wheel	
6	489401	ET	Kreiselnabe	Rotor hub	
7	127204	ET	Nadelhülse	Needle Bush	DIN 618 HK 3520
8	127937	ET	Sprengring	Snap ring	
9	108292	ET	Kegelschmiernippel	Conical grease nipple	DIN 71412 A S8X1
10	123753	ET	Zinkenteller	Tine plate	
11	123756	ET	Zinkenarm	Tine arm	
12	150862	EV	Federzinken	Flexible tine	
13	150094	ET	Unterlage	Support	
14	127454	ET	6kt-Schraube	Hexagonal bolt	DIN 931 M12x 50-10.9 DAC
15	152584	ET	Zinkenverlustsicherung.	Antiloss tine securing assembly	
16	127564	ET	6kt-Mutter	Nut	DIN 982 M12-10 A3C
17	116630	ET	6kt-Schraube	Hexagonal bolt	DIN 933 M12x 40- 8.8 A3C
18	122712	ET	Scheibe	Washer	
19	108589	ET	6kt-Mutter	Nut	DIN 985 M12- 8 A3C
20	116530	ET	6kt-Schraube	Hexagonal bolt	DIN 931 M12x 50- 8.8 A3C
21	127203	ET	Axiallagerscheibe	Thrust bearing plate	LS 3552
22	127201	ET	Axialnadellager	Needle thrust bearing	AXK 3552
23	127202	ET	Axiallagerscheibe	Thrust bearing plate	DIN 5405-3 AS 3552
24	122903	ET	Passscheibe	Adjusting washer	
25	127254	ET	O Ring	Ring	DIN 3770 47x3,5-N-NBR70
26	151148	ET	Achsausleger	Axle bracket	
27	150530	ET	Bundbuchse	Flange sleeve	
28	151084	ET	Drehzapfen	Turning pin	
29	150972	ET	Druckstück	Pressure Piece	
30	127252	ET	Spannstift	Tensioning pin	ISO 8752 10x55-A-St DAC
31	150927	ET	Federbügel	Bracket	
32	150969	ET	Lasche	Tongue	
33	105483	ET	6kt-Schraube	Hexagonal bolt	DIN 933 M 8x 30- 8.8 A3C
34	108531	ET	6kt-Mutter	Nut	DIN 985 M 8- 8 A3C
35	116536	ET	6kt-Schraube	Hexagonal bolt	DIN 931 M12x 90- 8.8 A3C
36	150519	ET	Exzentermutter	Eccentric nut	

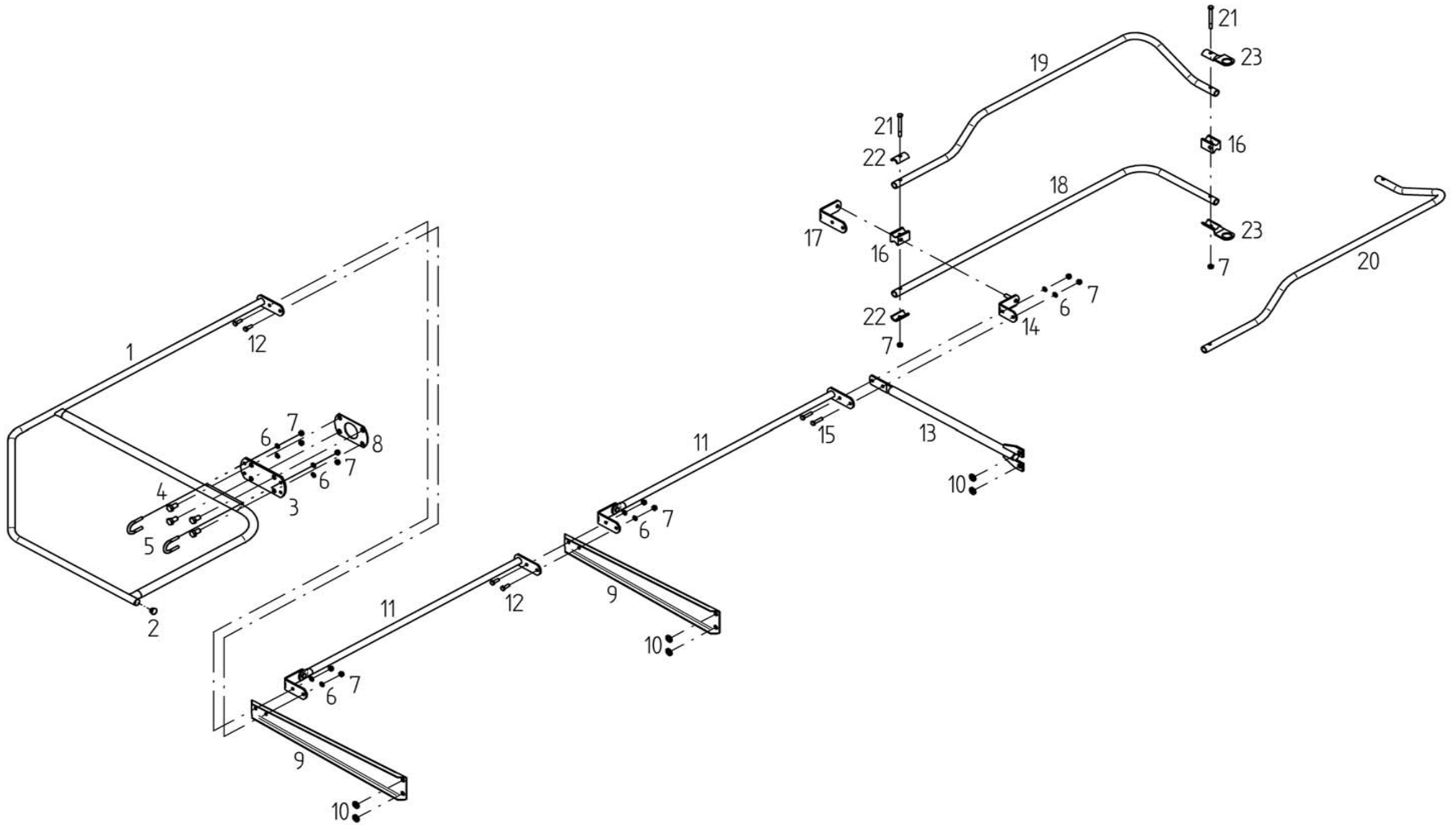


E00093		Kreisel hydraul.		Rotor, hydraulic	
	ET =	Ersatzteil	Spare part		
	EV =	Verschleißteil	Wear part		
	S =	Sicherheitsrelevant	Security relevant		
TH 1300 Hydro					
POS	Nr. / No.	Status	Benennung	Description	ET-Tech-Daten
1	489619	ET	Kreiselkopf	Rotor head	
2	151852	ET	Kegelrad	Bevel wheel	
3	150322	ET	Kreiselnabe	Rotor hub	
4	127806	ET	Rillenkugellager	Grooved ball bearing	DIN 625 6012-Z
5	128121	ET	Rillenkugellager	Grooved ball bearing	DIN 625 6210 2RS
6	108292	ET	Kegelschmiernippel	Conical grease nipple	DIN 71412 A S8X1
7	124330	ET	Stützscheibe	Supporting plate	DIN 988 S 50x62x3
8	127807	ET	Passscheibe	Adjusting washer	DIN 988 50x62x1
9	124811	ET	Passscheibe	Adjusting washer	DIN 988 50x62x0.5
10	124810	ET	Passscheibe	Adjusting washer	DIN 988 50x62x0.2
11	127764	ET	Sicherungsring	Snap ring	DIN 471 50x3
12	123753	ET	Zinkenteller	Tine plate	
13	123756	ET	Zinkenarm	Tine arm	
14	150862	EV	Federzinken	Flexible tine	
15	150094	ET	Unterlage	Support	
16	127454	ET	6kt-Schraube	Hexagonal bolt	DIN 931 M12x 50-10.9 DAC
17	152584	ET	Zinkenverlustsicherung.	Antiloss tine securing assembly	
18	127564	ET	6kt-Mutter	Nut	DIN 982 M12-10 A3C
19	116630	ET	6kt-Schraube	Hexagonal bolt	DIN 933 M12x 40- 8.8 A3C
20	122712	ET	Scheibe	Washer	
21	108589	ET	6kt-Mutter	Nut	DIN 985 M12- 8 A3C
22	116530	ET	6kt-Schraube	Hexagonal bolt	DIN 931 M12x 50- 8.8 A3C
23	151353	ET	Achsausleger	Axle bracket	
24	151224	ET	Führung	Bracket	
25	151507	ET	Druckfeder	Compression spring	
26	151216	ET	Führungsstange	Guiding rod	
27	150530	ET	Bundbuchse	Flange sleeve	
28	151084	ET	Drehzapfen	Turning pin	
29	151226	ET	Arretierstück	Locking unit	
30	127808	ET	Spannstift	Tensioning pin	ISO 8752 13x55-A-St
31	128036	ET	Spannstift	Tensioning pin	ISO 8752 13x45-A-St DAC
32	151553	ET	Druckzylinder	Pressure cylinder	
33	151554	ET	Dichtungssatz	Set of seals	
34	127919	ET	Spannstift	Tensioning pin	ISO 8752 13x70-A-St DAC
35	124702	ET	Spannstift	Tensioning pin	ISO 8752 8x55-A-St
36	151225	ET	Federbolzen	Clip on bolt	
37	116536	ET	6kt-Schraube	Hexagonal bolt	DIN 931 M12x 90- 8.8 A3C



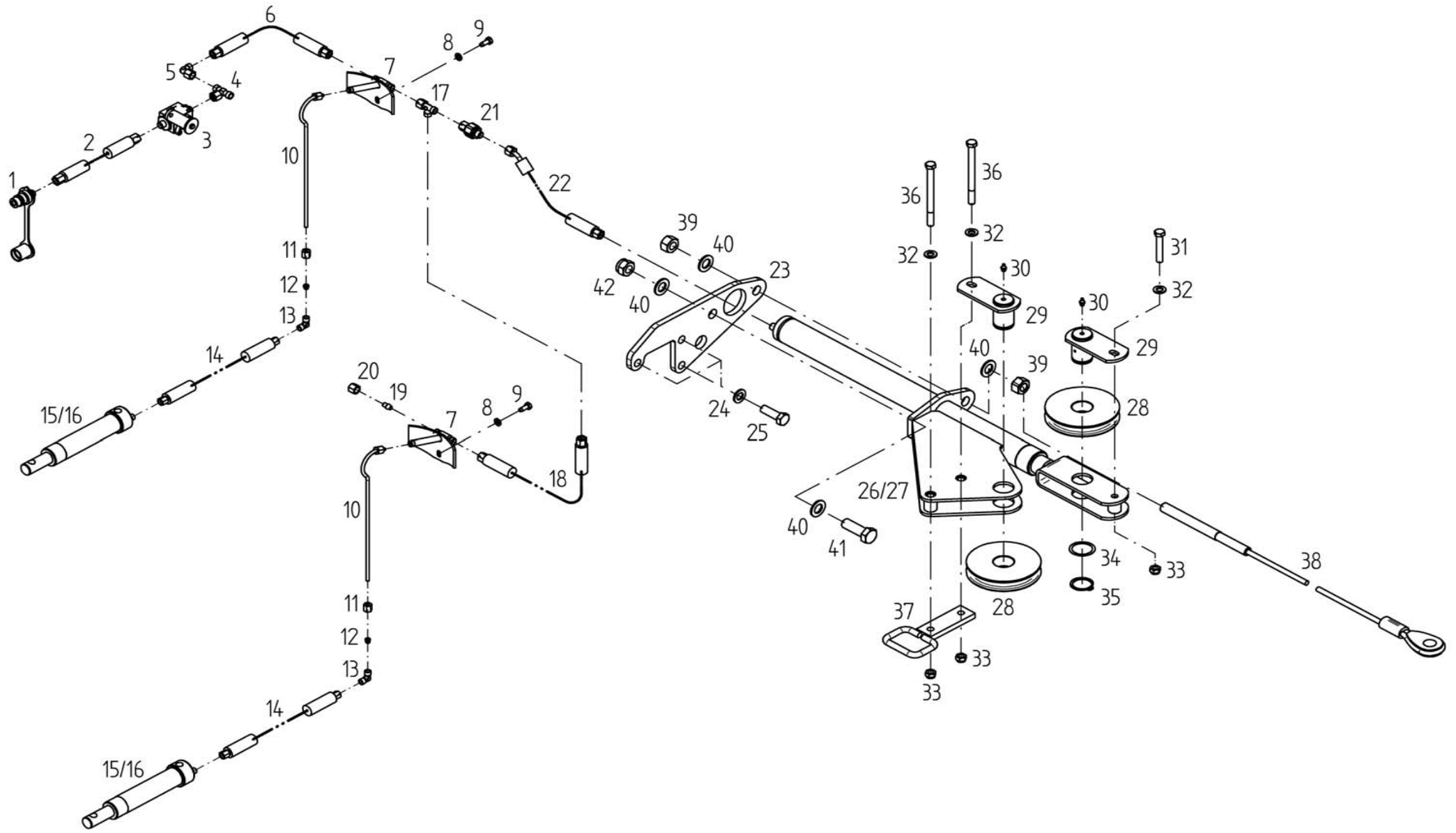
E00094	Laufachsen/Räder	Traversing axle/Wheels
	ET = Ersatzteil	Spare part
	EV = Verschleißteil	Wear part
	S = Sicherheitsrelevant	Security relevant
TH 1300 Hydro		

POS	Nr. / No.	Status	Benennung	Description	ET-Tech-Daten
1	151363	ET	Laufachse	Traversing axle	
2	151364	ET	Laufachse	Traversing axle	
3	150519	ET	Exzentermutter	Eccentric nut	
4	151282	ET	Wickelschutz	Protection device against winding	
5	150083	ET	Schutzscheibe	Protective plate	
6	127570	ET	Passscheibe	Adjusting washer	DIN 988 25x36x2
7	126667	EV/S	Laufgrad montiert	Track wheel mounted	16x6.50-8 69 B
8	121090	ET	Felge	Rim	5.50Ax8
9	117363	ET	Rillenkugellager	Grooved ball bearing	DIN 625 6205 2RS
10	128058	ET	Distanzrohr	Distance pipe	
11	121091	EV/S	Reifen	Tire	16x6.50-8 69 B
12	121092	EV	Schlauch	Tube	16x6.50-8 TR13
13	122712	ET	Scheibe	Washer	
14	126662	ET	6kt-Schraube	Hexagonal bolt	DIN 933 M12x 25- 8.8 A3C V
15	121327	ET	Abschlußkappe	Sealing hat	52 mm / 2.05 in

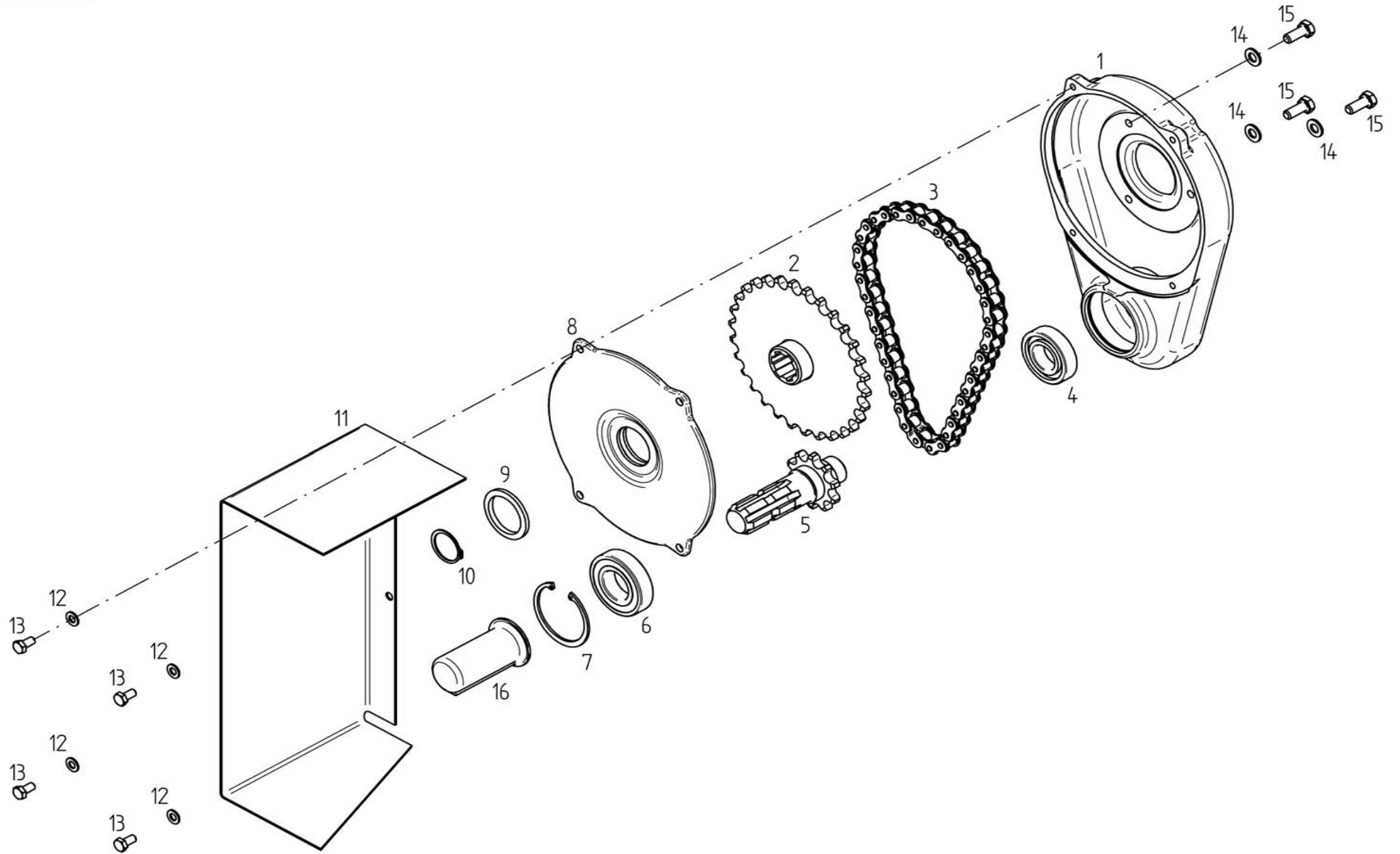


E00950	Schutzvorricht.	Protection device
	ET = Ersatzteil	Spare part
	EV = Verschleißteil	Wear part
	S = Sicherheitsrelevant	Security relevant
TH 1300 Hydro		

POS	Nr. / No.	Status	Benennung	Description	ET-Tech-Daten
1	150876	ET	Schutzbogen	Arc-shaped guard	
2	127938	ET	Lamellenstopfen	Lamellen plug	
3	150856	ET	Platte	Plate	
4	124451	ET	6kt-Schraube	Hexagonal bolt	DIN 933 M16x 30- 8.8 A3C
5	150915	ET	Bügelschraube	Stirrup bolt	
6	115973	ET	Scheibe	Washer	DIN 125 - 10.5 A3C
7	108441	ET	6kt-Mutter	Nut	DIN 985 M10- 8 A3C
8	150626	ET	Zwischenplatte	Support plate	
9	150926	ET	Träger	Carrier	
10	115979	ET	Scheibe	Washer	DIN 125 - 17 A3C
11	150574	ET	Schutzrohr	Protective tube	
12	107735	ET	6kt-Schraube	Hexagonal bolt	DIN 933 M10x 30- 8.8 A3C
13	151266	ET	Rohrstrebe	Tubular strut	
14	151259	ET	Winkel	Angle	
15	128087	ET	6kt-Schraube	Hexagonal bolt	DIN 933 M10x 45- 8.8 A3C
16	151261	ET	Klemmstück	Clamp	
17	151256	ET	Winkel	Angle	
18	151265	ET	Schutzbogen	Arc-shaped guard	
19	151284	ET	Schutzbogen	Arc-shaped guard	
20	151283	ET	Schutzbogen	Arc-shaped guard	
21	116459	ET	6kt-Schraube	Hexagonal bolt	DIN 931 M10x100- 8.8 A3C
22	151260	ET	Leiste	Strip	
23	151263	ET	Lasche	Tongue	

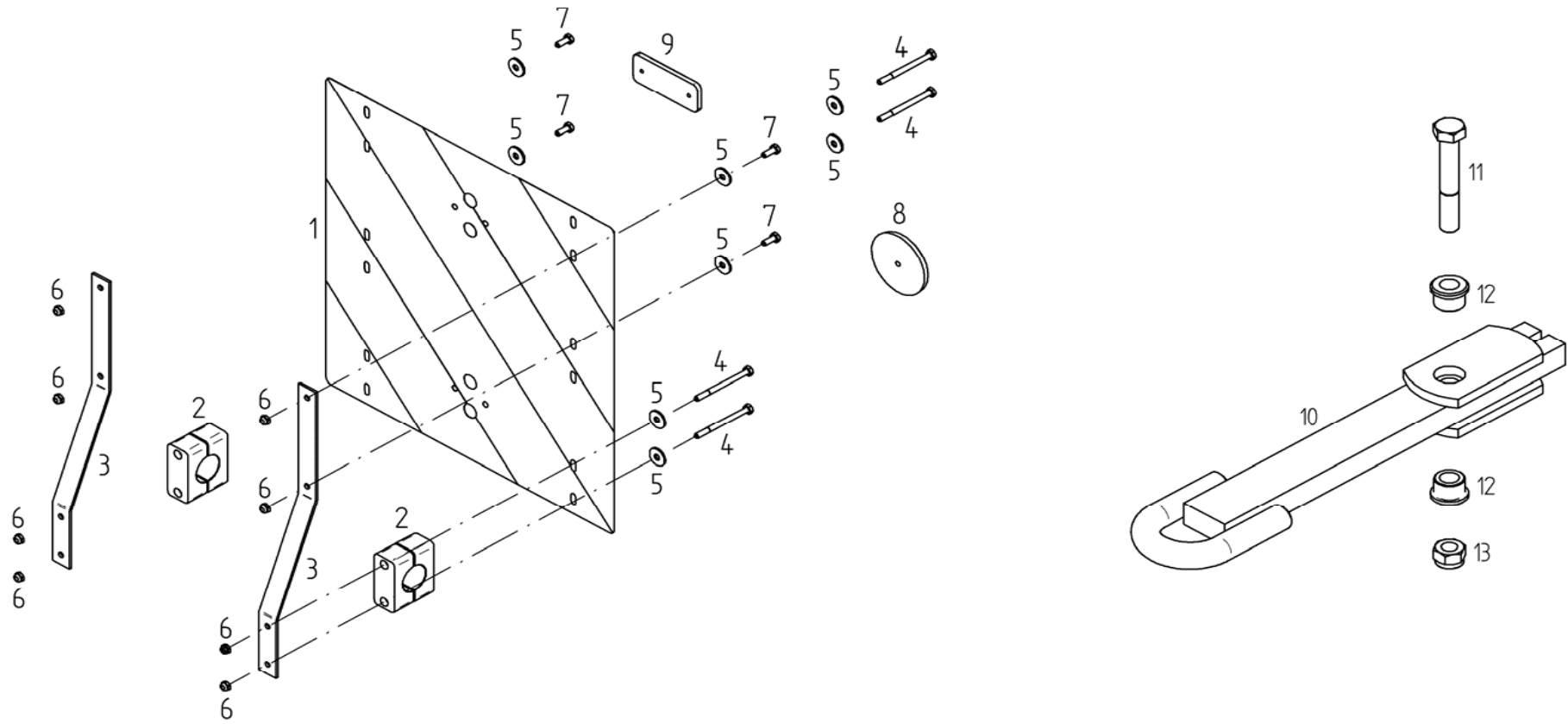


E00952		Hydraulik		Hydraulic	
	ET =	Ersatzteil	Spare part		
	EV =	Verschleißteil	Wear part		
	S =	Sicherheitsrelevant	Security relevant		
TH 1300 Hydro					
POS	Nr. / No.	Status	Benennung	Description	ET-Tech-Daten
1	126859	ET	SVK-Stecker	SVK plug	ISO 7241-12,5- 8L ST3- 8L
2	151737	EV	Hydraulikschlauch	Hydraulic hose	
3	151508	ET	Absperrhahn	Stop valve	
4	128032	ET	Einstellbare T-Verschraubung	Adjustable screw fitting	
5	127476	ET	Winkelstutzen	Angular socket	EW 08 L OMD CF
6	151738	EV	Hydraulikschlauch	Hydraulic hose	
7	151255	ET	Hydraulikrohr	Hydraulic tube	
8	115972	ET	Scheibe	Washer	DIN 125 - 8.4 A3C
9	118714	ET	Schneidschraube	Tapping screw	DIN 7513 AM 8x20 A3C
10	151253	ET	Hydraulikrohr	Hydraulic tube	
11	128030	ET	Überwurfmutter	Nut	
12	128031	ET	Schneidring	Cutting ring	DIN 3861 -BL 6-ST
13	128035	ET	Winkelverschraubung	Elbow union	
14	151454	EV	Hydraulikschlauch	Hydraulic hose	
15	151553	ET	Druckzylinder	Pressure cylinder	
16	151554	ET	Dichtungssatz	Set of seals	
17	128040	ET	Einstellbare L-Verschraubung	Adjustable screw fitting	
18	151234	EV	Hydraulikschlauch	Hydraulic hose	
19	128038	ET	Verschlusskegel	Sealing conical	
20	128039	ET	Überwurfmutter	Nut	
21	152574	ET	Drossel-Ventil	Throttle valve	
22	151455	EV	Hydraulikschlauch	Hydraulic hose	
23	151244	ET	Flanschplatte	Flange plate	
24	115979	ET	Scheibe	Washer	DIN 125 - 17 A3C
25	127274	ET	6kt-Schraube	Hexagonal bolt	DIN 933 M16x 50- 8.8 A3C V
26	151605	ET	Druckzylinder	Pressure cylinder	
27	132365	ET	Dichtungssatz	Set of seals	
28	121752	ET	Seilrolle	Rope pulley	
29	151206	ET	Bolzen	Pin	
30	108292	ET	Kegelschmiernippel	Conical grease nipple	DIN 71412 A S8X1
31	127502	ET	6kt-Schraube	Hexagonal bolt	DIN 933 M12x 70- 8.8 A3C
32	105186	ET	Scheibe	Washer	DIN 125 - 13 A3C
33	108589	ET	6kt-Mutter	Nut	DIN 985 M12- 8 A3C
34	121108	ET	Passscheibe	Adjusting washer	DIN 988 40x50x1
35	127838	ET	Sicherungsring	Snap ring	DIN 471 40x2.5
36	116540	ET	6kt-Schraube	Hexagonal bolt	DIN 931 M12x150- 8.8 A3C
37	154052	ET	Bügellasche	Tongue	
38	151203	ET	Drahtseil	Wire rope	
39	127141	ET	6kt-Mutter	Nut	DIN 934 M20- 8 A3C
40	108455	ET	Scheibe	Washer	DIN 125 - 21 A3C
41	116641	ET	6kt-Schraube	Hexagonal bolt	DIN 933 M20x 60- 8.8 A3C
42	127267	ET	6kt-Mutter	Nut	DIN 985 M20- 8 A3C



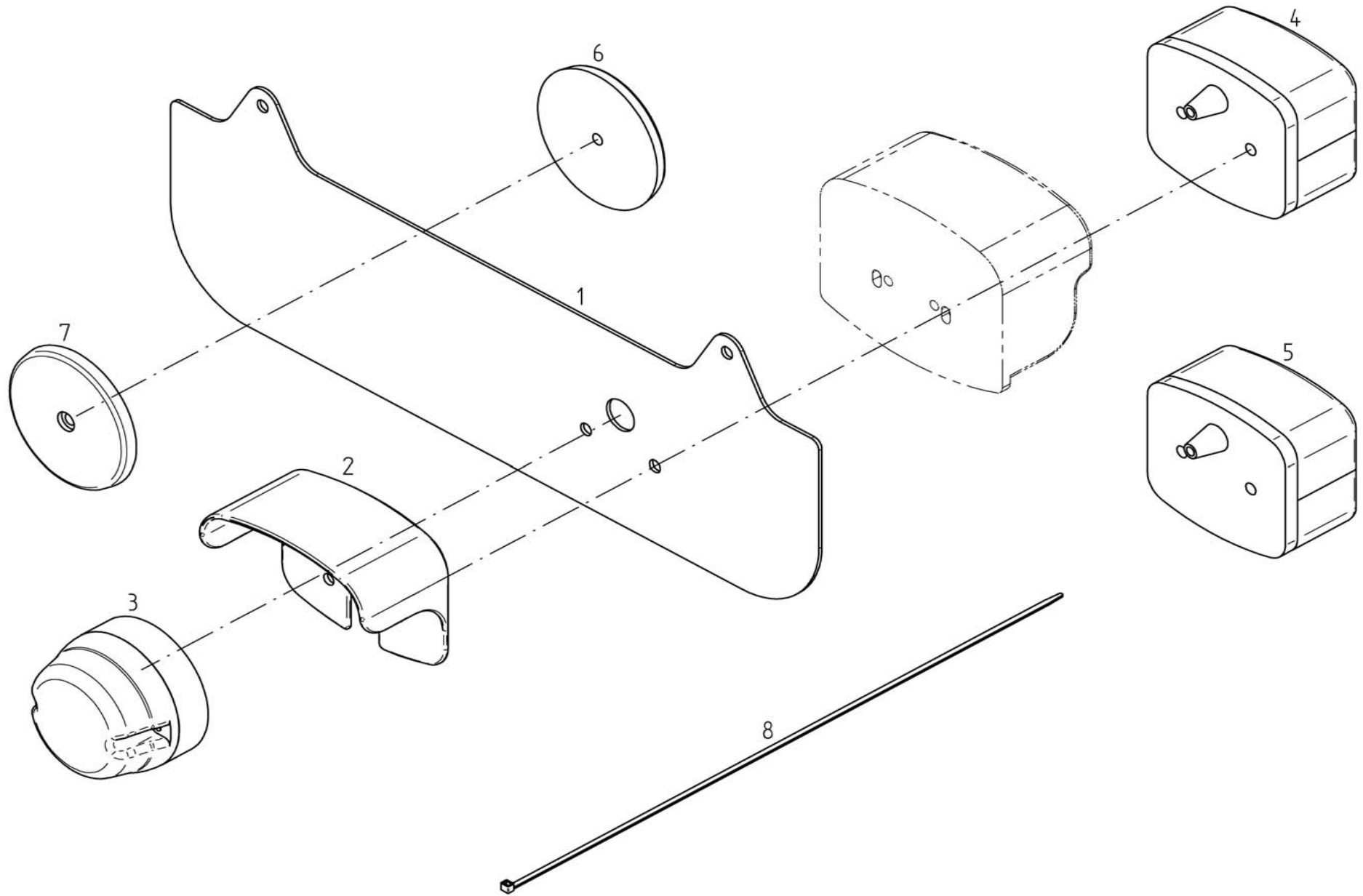
E00691	Sonderzubehör	Special equipment
	ET = Ersatzteil	Spare part
	EV = Verschleißteil	Wear part
	S = Sicherheitsrelevant	Security relevant
TH 1300 Hydro		

POS	Nr. / No.	Status	Benennung	Description	ET-Tech-Daten
1	151857	ET	Getriebegehäuse	Gearbox housing	
2	486107	ET	Kettenrad	Sprocket wheel	
3	111172	ET	Rollenkette	Roller chain	DIN 8187-12B-1x39 L
4	105327	ET	Rillenkugellager	Grooved ball bearing	DIN 625 6206 2RS
5	486103	ET	Wellenstummel m. Kettenrad	Stub shaft with sprocket wheel	
6	108570	ET	Rillenkugellager	Grooved ball bearing	DIN 625 6207 2RS
7	107385	ET	Sicherungsring	Snap ring	DIN 472 72x2.5
8	151858	ET	Getriebedeckel	Gearbox cover	
9	108606	ET	Filzring	Ring	DIN 5419 45 F2
10	107367	ET	Sicherungsring	Snap ring	DIN 471 35x1.5
11	151184	ET	Schutzblech	Wheel guard	
12	115972	ET	Scheibe	Washer	DIN 125 - 8.4 A3C
13	116612	ET	6kt-Schraube	Hexagonal bolt	DIN 933 M 8x 16- 8.8 A3C
14	115973	ET	Scheibe	Washer	DIN 125 - 10.5 A3C
15	124508	ET	6kt-Schraube	Hexagonal bolt	DIN 933 M10x 25- 8.8 A3C V
16	124292	ET	Kunststoffkappe	Plastic cap	



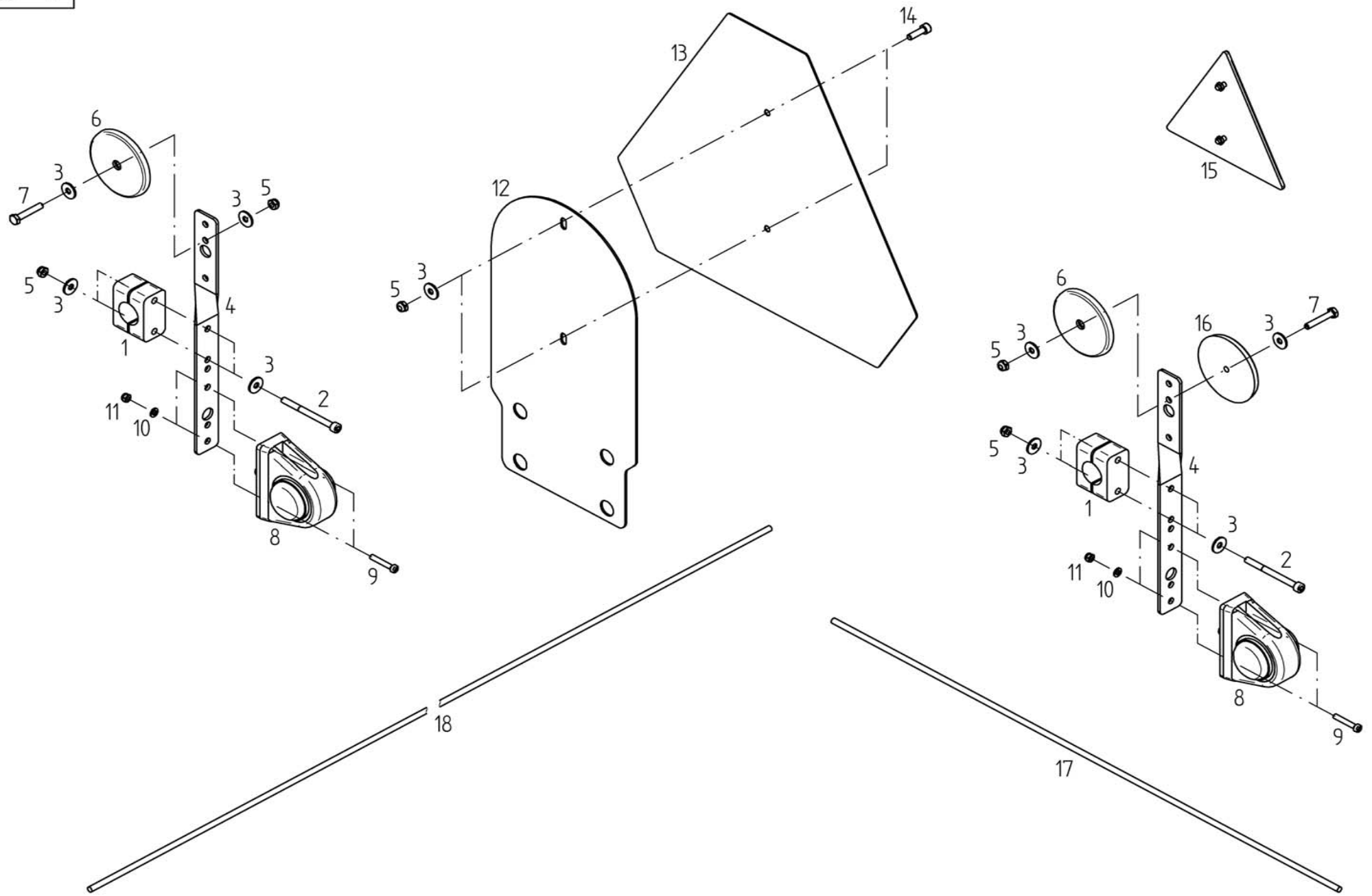
E00065	Sonderzubehör	Special equipment
	ET = Ersatzteil	Spare part
	EV = Verschleißteil	Wear part
	S = Sicherheitsrelevant	Security relevant
TH 1300 Hydro		

POS	Nr. / No.	Status	Benennung	Description	ET-Tech-Daten
1	150581	ET	Warntafel beidseitig	Warning sign support	
2	128339	ET	Klemmbackenpaar	Set of 2 clamping jaws	
3	150569	ET	Stütze	Support	
4	127814	ET	6kt-Schraube	Hexagonal bolt	DIN 931 M 6x 75- 8.8 A3C
5	116030	ET	Scheibe	Washer	DIN 9021 - 7.4 A3C
6	106903	ET	6kt-Mutter	Nut	DIN 985 M 6- 8 A3C
7	116607	ET	6kt-Schraube	Hexagonal bolt	DIN 933 M 6x 16- 8.8 A3C
8	127213	ET	Rückstrahler	Reflector	
9	124687	ET	Rückstrahler	Reflector	
10	150666	ET	Zugöse	Drawbar eye	
11	127823	ET	6kt-Schraube	Hexagonal bolt	DIN 931 M20x130- 8.8 A3C
12	150664	ET	Buchse	Bushing	
13	127267	ET	6kt-Mutter	Nut	DIN 985 M20- 8 A3C



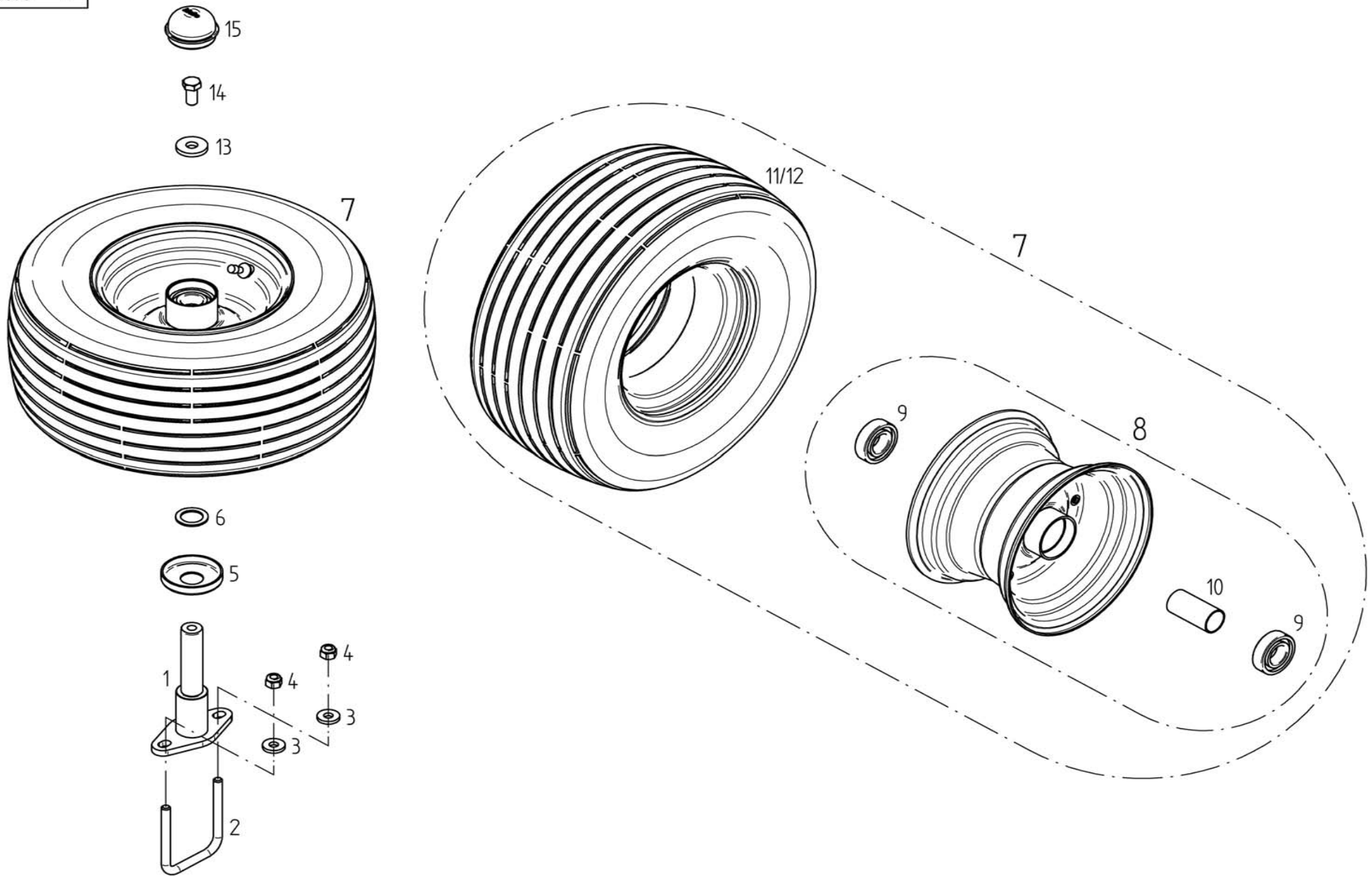
E00834	Sonderzubehör	Special equipment
	ET = Ersatzteil	Spare part
	EV = Verschleißteil	Wear part
	S = Sicherheitsrelevant	Security relevant
TH 1300 Hydro		

POS	Nr. / No.	Status	Benennung	Description	ET-Tech-Daten
1	153502	ET	Beleuchtungshalter	Lamp holder	
2	166874	ET	Schutzhaube	Protective cover	
3	162092	ET	Leuchte	Lamp	white
4	162090	ET	Dreikammerleuchten	Three - unit lamp	
5	162091	ET	Dreikammerleuchten	Three - unit lamp	
6	127213	ET	Rückstrahler	Reflector	
7	127214	ET	Rückstrahler	Reflector	
8	124326	ET	Kabelbinder	Operating cable	



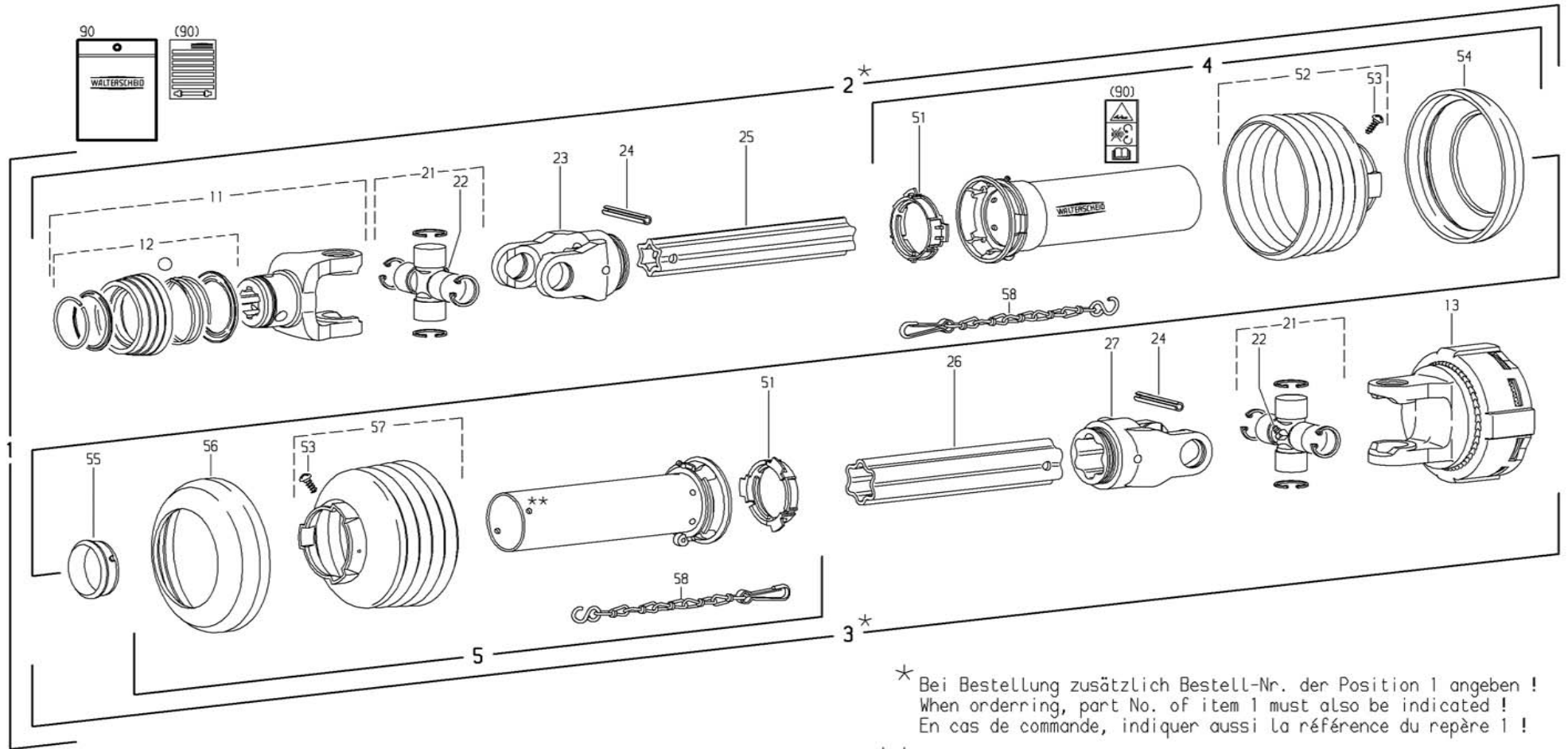
E00956	Sonderzubehör	Special equipment
	ET = Ersatzteil	Spare part
	EV = Verschleißteil	Wear part
	S = Sicherheitsrelevant	Security relevant
TH 1300 Hydro		

POS	Nr. / No.	Status	Benennung	Description	ET-Tech-Daten
1	127215	ET	Klemmbackenpaar	Set of 2 clamping jaws	
2	128356	ET	Zylinderschraube	Cheese head	DIN 912 M 6x 70- 8.8 A3C
3	124512	ET	Scheibe	Washer	DIN 9021 - 6.4 A3C
4	153216	ET	Halteblech	Support plate	
5	106903	ET	6kt-Mutter	Nut	DIN 985 M 6- 8 A3C
6	127214	ET	Rückstrahler	Reflector	
7	124944	ET	6kt-Schraube	Hexagonal bolt	DIN 933 M 6x 35- 8.8 A3C
8	133353	ET	Begrenzungsleuchte	Limit lamp	
9	128232	ET	Zylinderschraube	Cheese head	ISO 1207 M5x 30-4.8 A3C
10	128306	ET	Scheibe	Washer	DIN125 A3C
11	128233	ET	6kt-Mutter	Nut	DIN 985 M 5- 5 A3C
12	152955	ET	Halteblech	Support plate	
13	137008	ET	Warntafel	Warning sign	
14	128304	ET	Zylinderschraube	Cheese head	DIN 912 M 6x 20- 8.8 A3C
15	151719	ET	Rückstrahler	Reflector	
16	127213	ET	Rückstrahler	Reflector	
17	153224	ET	Kabel	Harness	
18	153226	ET	Kabel	Harness	



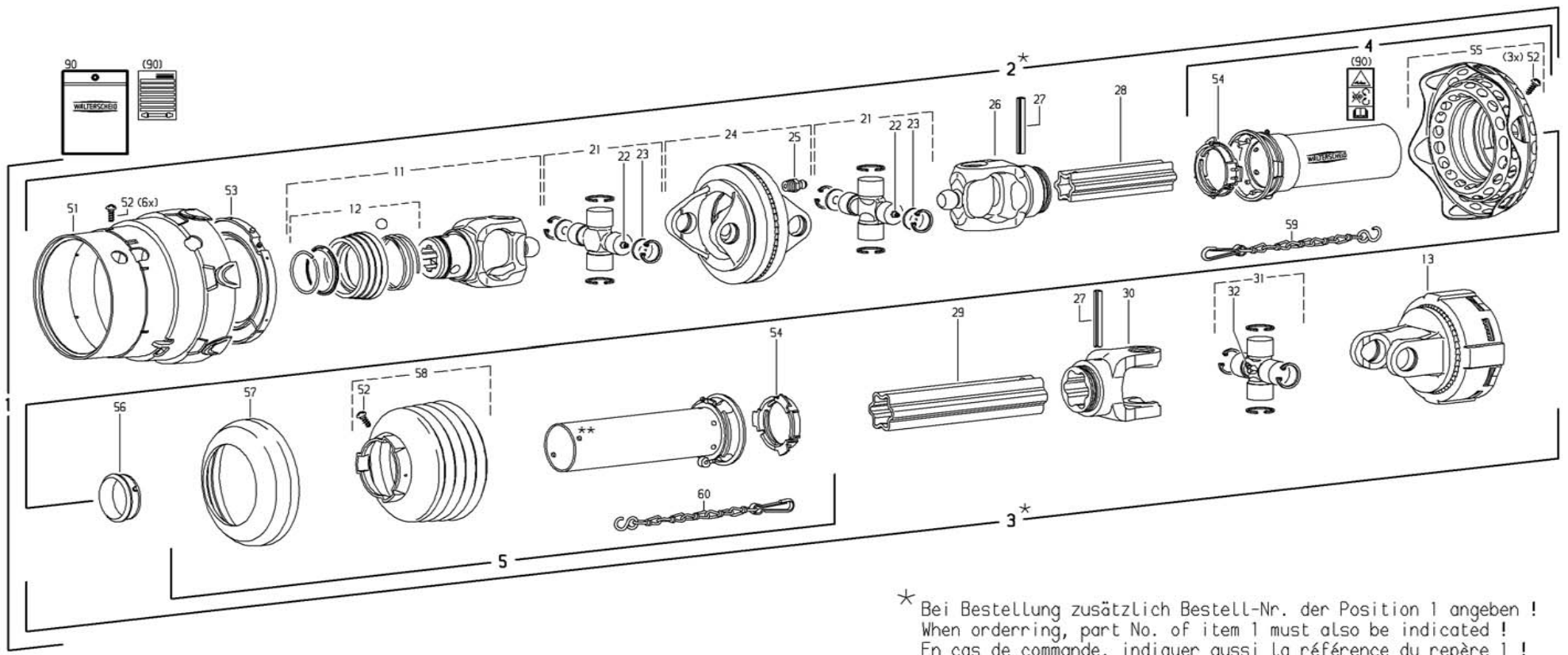
E00070	Sonderzubehör	Special equipment
	ET = Ersatzteil	Spare part
	EV = Verschleißteil	Wear part
	S = Sicherheitsrelevant	Security relevant
TH 1300 Hydro		

POS	Nr. / No.	Status	Benennung	Description	ET-Tech-Daten
1	165782	ET	Halter	Support	24mm / 0.95in
2	152973	ET	Bügelschraube	Stirrup bolt	
3	116118	ET	Scheibe	Washer	DIN 7349 - 10.5 A3C
4	127918	ET	6kt-Mutter	Nut	DIN 982 M10-10 A3C
5	150084	ET	Schutzscheibe	Protective plate	
6	127570	ET	Passscheibe	Adjusting washer	DIN 988 25x36x2
7	152996	EV/S	Laufgrad montiert	Track wheel mounted	16x6.50-8 10PR
8	121090	ET	Felge	Rim	5.50Ax8
9	117363	ET	Rillenkugellager	Grooved ball bearing	DIN 625 6205 2RS
10	128058	ET	Distanzrohr	Distance pipe	
11	128748	EV/S	Reifen	Tire	16x6.50-8 10 PR
12	121092	EV	Schlauch	Tube	16x6.50-8 TR13
13	130655	ET	Scheibe	Washer	
14	126662	ET	6kt-Schraube	Hexagonal bolt	DIN 933 M12x 25- 8.8 A3C V
15	121327	ET	Abschlußkappe	Sealing hat	52 mm / 2.05 in



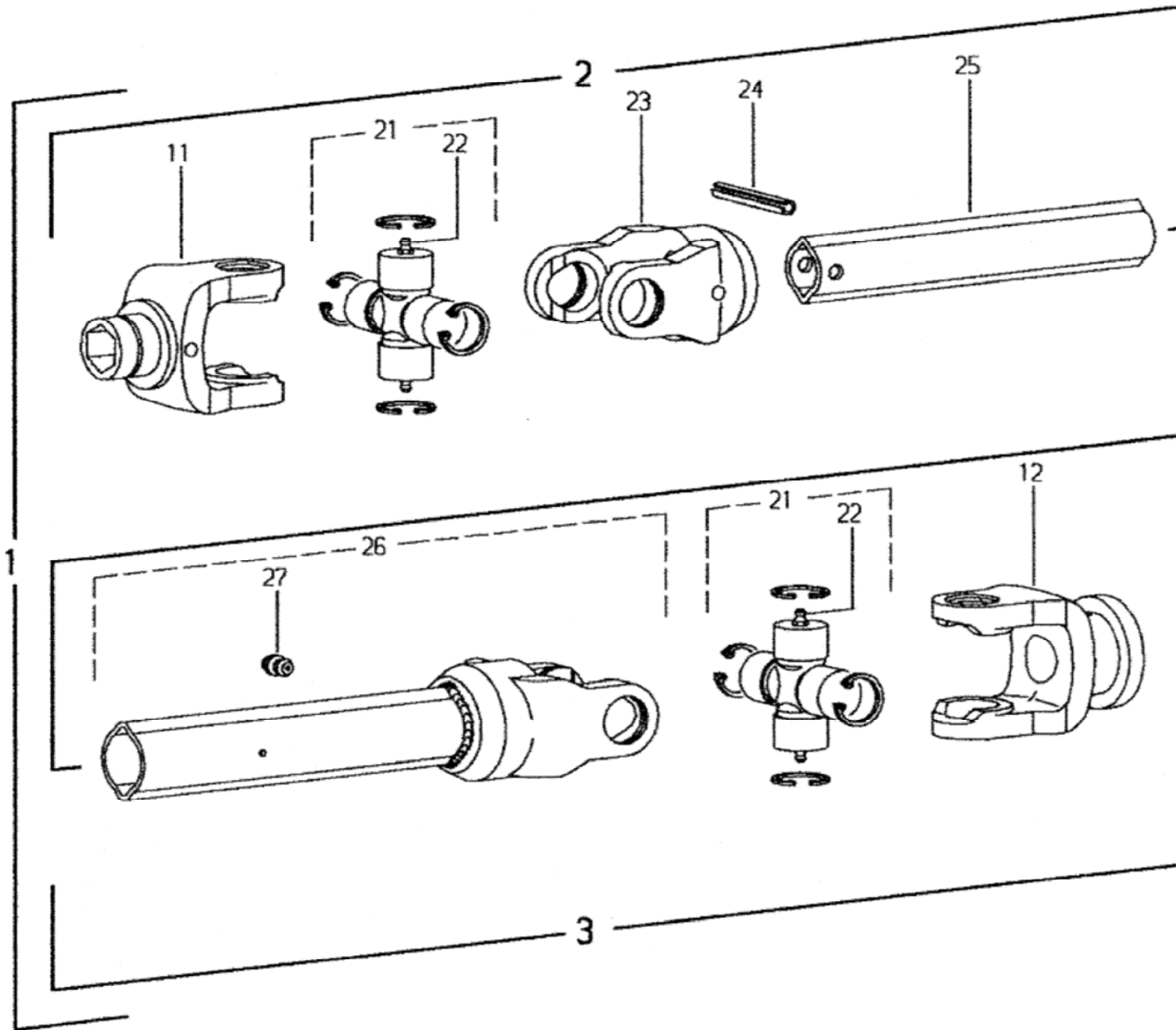
E00954	Gelenkwelle	PTO-shaft
	ET = Ersatzteil	Spare part
	EV = Verschleißteil	Wear part
	S = Sicherheitsrelevant	Security relevant
TH 1300 Hydro		

POS	Nr. / No.	Status	Benennung	Description	ET-Tech-Daten
1	152347	ET	Gelenkwelle	PTO-shaft	W2400-SD25Z-1810-K92/4/120
2	102319		Innere Gelenkwellenhälfte	Inner PTO driveshaft half	
3	102320		Äußere Gelenkwellenhälfte	Outer PTO drive shaft half	
4	102321	ET	Äußere Schutzhälfte	Outer guard half	
5	102378	ET	Innere Schutzhälfte	Inner guard half	
11	102449	ET	Aufsteckgabel	Quick disconnect yoke	
12	102492	ET	ASE-Verschluß komplett	ASE-lock complete	
13	102323	ET	Reibkupplung	Friction clutch;	
21	102229	ET	Kreuzgarnitur kompl.	Cross and bearing kit cpl.	
22	102095	ET	Kegelschmiernippel	Conical grease nipple	DIN 71412 B M8x1
23	102167	ET	Rillengabel	Inboard yoke	
24	127861	ET	Spannstift	Tensioning pin	ISO 8752 10x80-A-St
25	102324	ET	Profilrohr	Profile tube	
26	102325	ET	Profilrohr	Profile tube	
27	102326	ET	Rillengabel	Inboard yoke	
51	102161	ET	Gleitring	Bearing ring	
52	102507	ET	Schutztrichter	Guard cone	
53	102075	ET	Schraube	Screw	3.5x9.5
54	102102	ET	Stützring	Reinforcing collar	
55	102318	ET	Gleitring	Bearing ring	
56	102160	ET	Stützring	Reinforcing collar	
57	102515	ET	Schutztrichter	Guard cone	
58	102101	ET	Haltekette	Safety chain	
90	102496	ET	Betriebsanleitung	Service instructions	



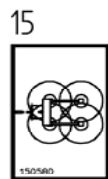
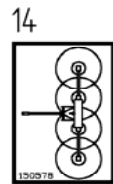
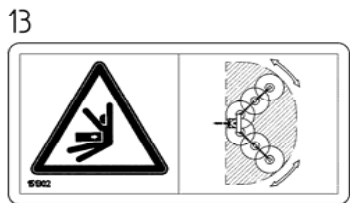
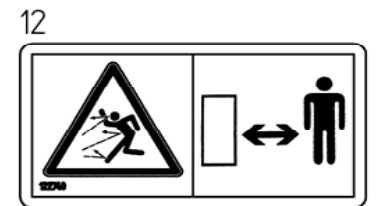
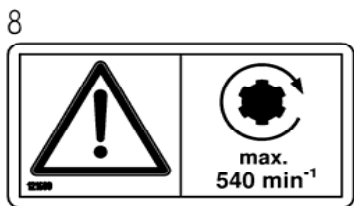
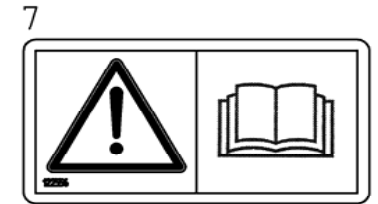
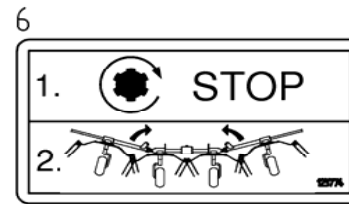
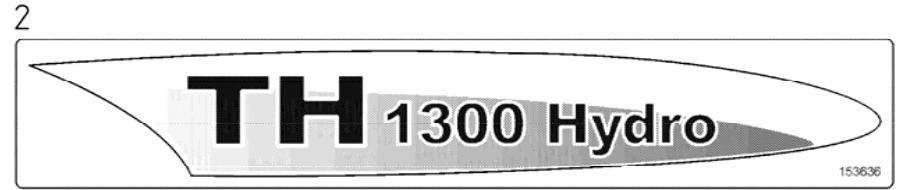
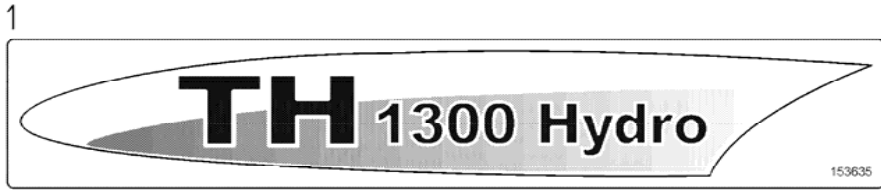
* Bei Bestellung zusätzlich Bestell-Nr. der Position 1 angeben !
 When ordering, part No. of item 1 must also be indicated !
 En cas de commande, indiquer aussi la référence du repère 1 !

E00955		Sonderzubehör		Special equipment	
	ET =	Ersatzteil	Spare part		
	EV =	Verschleißteil	Wear part		
	S =	Sicherheitsrelevant	Security relevant		
TH 1300 Hydro					
POS	Nr. / No.	Status	Benennung	Description	ET-Tech-Daten
2	102359		Äußere Gelenkwellenhälfte	Outer PTO drive shaft half	
3	102358		Innere Gelenkwellenhälfte	Inner PTO driveshaft half	
4	102345	ET	Äußere Schutzhälfte	Outer guard half	
5	102378	ET	Innere Schutzhälfte	Inner guard half	
11	102525	ET	Aufsteckgabel	Quick disconnect yoke	
12	102492	ET	ASE-Verschluß komplett	ASE-lock complete	
13	102323	ET	Reibkupplung	Friction clutch;	
21	102362	ET	Kreuzgarnitur kompl.	Cross and bearing kit cpl.	
22	102068	ET	Kegelschmiernippel	Conical grease nipple	AM6
23	102363	ET	Ronde	Plate	
24	102364	ET	Doppelgabel	Double fork	
25	102335	ET	Kegelschmiernippel	Conical grease nipple	DIN 71412 A M8x1
26	102365	ET	Rillengabel	Inboard yoke	
27	127861	ET	Spannstift	Tensioning pin	ISO 8752 10x80-A-St
28	102366	ET	Profilrohr	Profile tube	
29	102526	ET	Profilrohr	Profile tube	
30	102326	ET	Rillengabel	Inboard yoke	
31	102229	ET	Kreuzgarnitur kompl.	Cross and bearing kit cpl.	
32	102095	ET	Kegelschmiernippel	Conical grease nipple	DIN 71412 B M8x1
51	102368	ET	Schutztrichter	Guard cone	
52	102075	ET	Schraube	Screw	3.5x9.5
53	102369	ET	Gleitring	Bearing ring	
54	102161	ET	Gleitring	Bearing ring	
55	102520	ET	Schutztrichter	Guard cone	
56	102318	ET	Gleitring	Bearing ring	
57	102160	ET	Stützring	Reinforcing collar	
58	102515	ET	Schutztrichter	Guard cone	
59	102342	ET	Haltekette	Safety chain	
60	102101	ET	Haltekette	Safety chain	
90	102496	ET	Betriebsanleitung	Service instructions	



E00075	Gelenkwelle	PTO-shaft
	ET = Ersatzteil	Spare part
	EV = Verschleißteil	Wear part
	S = Sicherheitsrelevant	Security relevant
TH 1300 Hydro		

POS	Nr. / No.	Status	Benennung	Description	ET-Tech-Daten
1	151358	ET	Gelenkwelle	PTO-shaft	W2400- 275
2	102110	ET	Gelenkwellenhälfte innen	Inner PTO drive shaft half	
3	102111	ET	Gelenkwellenhälfte außen	Outer PTO drive shaft half	
11	151220	ET	Nabengabel	Hub fork	
12	151360	ET	Nabengabel	Hub fork	
21	151219	ET	Kreuzgarnitur kompl.	Cross and bearing kit cpl.	
22	102112	ET	Kegelschmiernippel	Conical grease nipple	DIN 71412 A M6
23	151221	ET	Rillengabel	Inboard yoke	
24	127861	ET	Spannstift	Tensioning pin	ISO 8752 10x80-A-St
25	151222	ET	Profilrohr	Profile tube	
26	151218	ET	Wellengabel	Shaft stub	
27	102113	ET	Schlag-Schmiernippel	Drive-in type lubrication fitting	4.6



E00762	Aufkleber	Lable
	ET = Ersatzteil	Spare part
	EV = Verschleißteil	Wear part
	S = Sicherheitsrelevant	Security relevant
TH 1300 Hydro		

POS	Nr. / No.	Status	Benennung	Description	ET-Tech-Daten
1	153635	ET	Aufkleber	Decal	" TH 1300 Hydro " li.
2	153636	ET	Aufkleber	Decal	" TH 1300 Hydro " re.
3	166595	ET	Aufkleber	Decal	"FELLA" 50x215 links
4	166596	ET	Aufkleber	Decal	"FELLA" 50x215 rechts
5	166600	ET	Aufkleber	Decal	"FELLA" 150x640 rechts
6	123774	ET	Aufkleber	Decal	"Gelenkw. abschalten"
7	122556	ET	Aufkleber	Decal	"Betriebsanl. lesen"
8	121600	ET	Aufkleber	Decal	"max. 540 1/min"
9	133026	ET	Aufkleber	Decal	"max. Hydraulikdruck"
10	161529	ET	Aufkleber	Decal	"Quetschgefahr"
11	150750	ET	Aufkleber	Decal	"Rot. Kreisel TH/TS"
12	122740	ET	Aufkleber	Decal	"STEINSCHLAG"
13	151302	ET	Aufkleber	Decal	"TH-Schwenkbereich"
14	150578	ET	Aufkleber	Decal	"ARBEITSSTELLUNG"
15	150580	ET	Aufkleber	Decal	"TRANSPORTSTELLUNG"
16	123294	ET	Aufkleber	Decal	"GELBER PFEIL"

fella.eu



FELLA-Werke GmbH
Fellastr. 1-3 • D-90537 Feucht
Tel.: +49 (0)9128 - 73229 • Fax +49 (0)9128 - 73110
Service@fella.eu



ET