



Ersatzteilliste / Spare Parts / Pièces de Rechange

# TH 1100 Hydro

Heuer / Tedder / Faneurs

# FELLA

[fella.eu](http://fella.eu)





## ERSATZTEILLISTE

### WICHTIG BEI BESTELLUNG VON ERSATZTEILEN

Für das zu ersetzende Teil ist anhand der nachfolgenden Ersatzteilliste die genaue Bestell-Nummer und die Bezeichnung festzustellen.

Besonders aber bitten wir um Angabe des auf dem Typenschild eingepprägten Maschinen-Typen und der Maschinen-Nummer, um Fehllieferungen von Ersatzteilen zu vermeiden. Die genaue Anschrift sowie Versandart (per Post, Paketdienst, Nachtexpress oder Spedition Ihrer Wahl) ist unbedingt anzugeben.

Die in der Ersatzteilliste mit "EV" gekennzeichneten Ersatzteile unterliegen während des Betriebes natürlichem Verschleiß und sind daher von der Garantie ausgenommen. Vor jedem Einsatz ist die Überprüfung der Funktionsfähigkeit dieser Teile erforderlich. Gegebenenfalls muss der Austausch erfolgen. Für Folgeschäden, die durch nicht rechtzeitiges Auswechseln von Verschleißteilen entstehen, besteht kein Garantianspruch.



## CATALOGUE DES PIECES DE RECHANGE

### NOTE IMPORTANTE RELATIVE AUX COMMANDES DE PIECES DETACHEES

Déterminez le numéro exact de référence et la désignation de la pièce à échanger, en consultant la liste suivante des pièces de rechange, s.v.p.

Nous vous demandons en particulier, pour éviter les erreurs dans les livraisons en pièces détachées, de bien indiquer le numéro de la série du type de la machine, qui est marqué sur la plaque du constructeur, ainsi que le numéro de la machine. Toujours indiquer l'adresse avec précision, ainsi que le mode d'expédition choisi (par voie postale, par petit paquet, par colis postal, en service express de nuit, ou par un autre mode d'expédition que ceux ci-dessus cités).

Les pièces de rechange marquées "EV" dans la liste des pièces de rechange sont soumises à l'usure par détérioration naturelle pendant le service, et pour cela ne sont pas couvertes par notre garantie. Avant toute utilisation, il faut contrôler le bon fonctionnement de ces pièces. Si nécessaire, il faut les remplacer. Nous ne pouvons pas accepter de garantie pour dommages consécutifs résultant du fait que les pièces d'usure n'ayent pas été remplacées au bon moment.



## SPARE PARTS CATALOGUE

### IMPORTANT NOTE CONCERNING ORDERS ON SPARE PARTS

Please use the following spare parts list in order to identify the part to be replaced, and quote its exact part number and description. In particular, you are requested to quote machine type and machine no. indicated marked on the nameplate, in order to prevent supply of wrong parts. Please always mention your complete address as well as kind of transport (post parcel, parcel service, overnight express or forwarding agency according to your choice).

The spare parts marked "EV" in the spare parts list are subject to normal wear and tear during operation, and therefore are not covered by our warranty. Prior to every work these parts must be checked for perfect operation. If necessary, they have to be replaced. We cannot accept any warranty for consequential damage which is due to the fact that wear parts have not replaced in proper time.



## ONDERDELENLIJST

### BELANGRIJK VOOR HET BESTELLEN VAN ONDERDELEN

Volgens bijgaande onderdelenlijst is het juiste bestelnummer en de omschrijving van het te vervangen deel vast te stellen.

In het bijzonder vragen wij U, het op het typeplaatje ingestempelde machinetype en machinenummer op te geven, om foutieve leveringen van onderdelen te vermijden. Beslist noodzakelijk is het vermelden van het juiste adres, met postkantoor of NS-station en postcode, alsmede de verzendingswijze (pakje, postpakket, vracht-, jil- of expresgoed).

De onderdelen, die in de onderdelenlijst met een "EV" zijn gemerkt, zijn tijdens het gebruik onderhevig aan normale slijtage en vallen daarom niet onder de garantiebepalingen. De toestand van deze delen dient, telkens vóór het werk begint, te worden gecontroleerd op hun goede werking. Zonodig versleten delen vervangen. Eventuele schade, tengevolge van niet tijdige vervanging van versleten onderdelen, wordt niet door de garantie gedekt.



## LISTINO RICAMBI MACCHINE FELLA

### NOTE IMPORTANTI PER ORDINI DI RICAMBI

Individuare l'esatto codice ricambi composto da 6 cifre e la denominazione del ricambio da ordinare consultando il seguente listino ricambi.

Per evitare inconvenienti, Vi preghiamo di indicare inoltre la matricola della macchina e l'anno di costruzione. Ogni macchina ha una targhetta, dove sono incisi questi dati. Indispensabile per ogni ordine sono anche il Vs. indirizzo completo e la modalità di trasporto (tramite poste, corriere espresso, notturno oppure una ditta di spedizione ai Vostra scelta).

I ricambi contraddistinti con la lettera "EV" sono ricambi a largo consumo e soggette a naturale usura. Per questi ricambi non è prevista alcuna garanzia. Preghiamo controllare con attenzione la funzionalità dei ricambi a largo consumo prima di iniziare il lavoro. In caso necessario procedere all'immediata sostituzione. La ditta FELLA WERKE GmbH & Co. KG non si assume alcuna responsabilità per danni sorti per la non tempestiva sostituzione di questi ricambi.



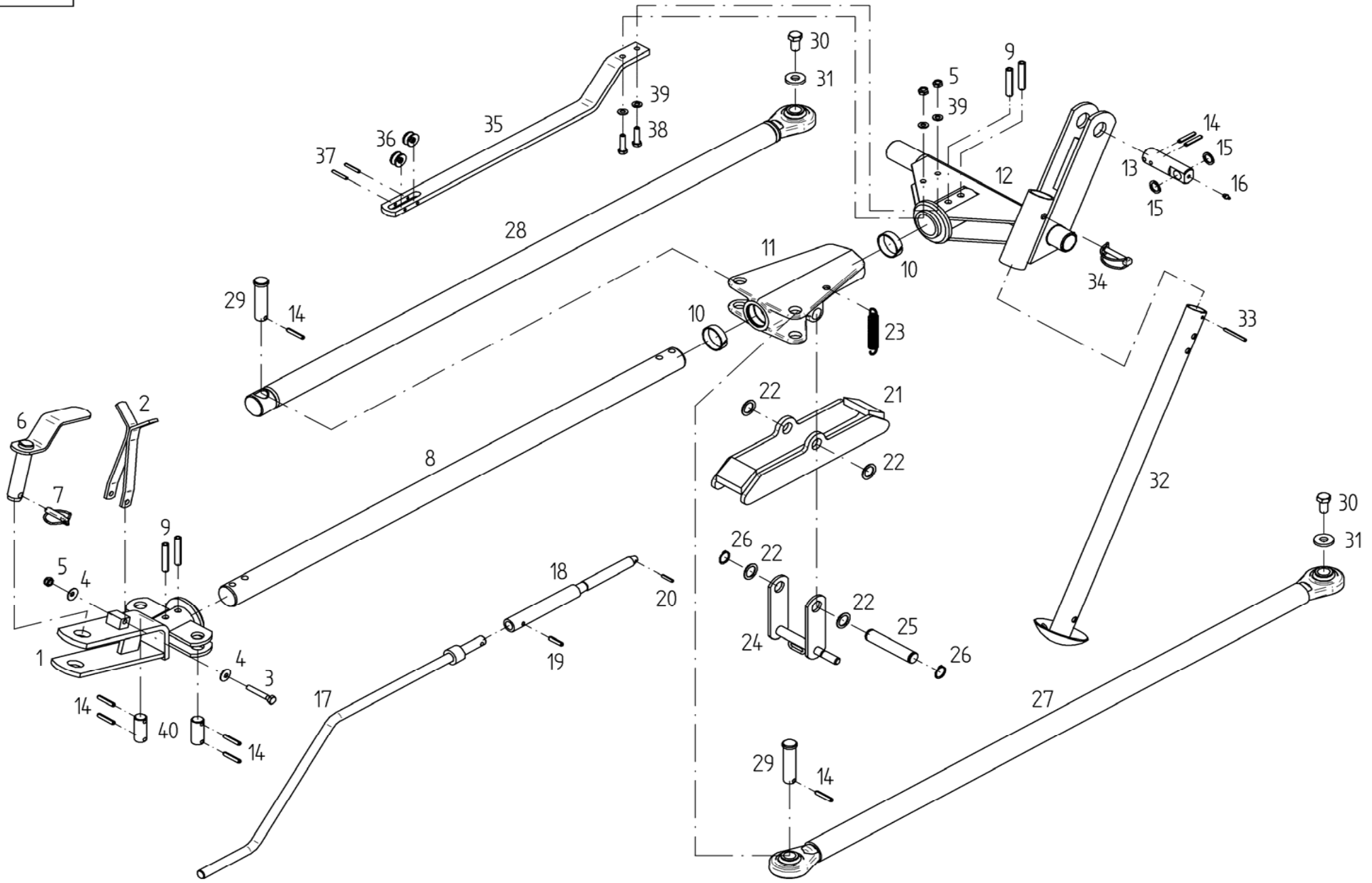
## LISTA DE PIEZAS DE RECAMBIO

### IMPORTANTE PARA PEDIR PIEZAS DE RECAMBIO

Averiguar nº ref. y denominación exacta de la pieza a recambiar usando la lista de recambio siguiente.

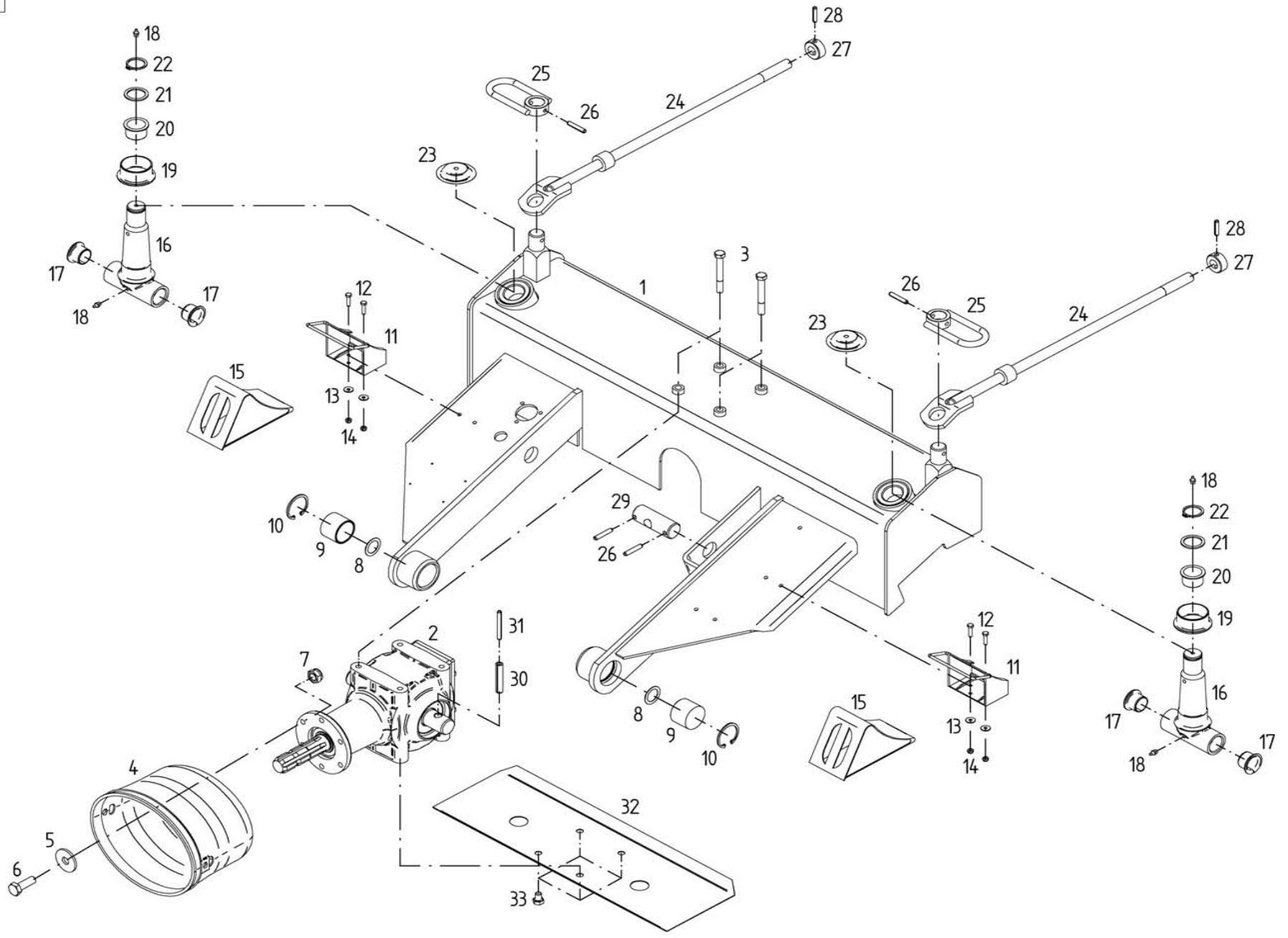
Les rogamos especialmente indicarnos tipo y número de la máquina, estampados en la placa indicador para evitar el suministro de piezas de recambio incorrectas. Siempre mencionar la dirección exacta y el modo de envío (correo, servicio de paquetes, reparto urgente o agencia de expedición según su deseo).

Las piezas marcadas por "EV" en la lista de recambio son piezas de desgaste y por eso no forman parte de nuestra garantía. Antes de cada empleo de la máquina hay que revisar la función de estas piezas. En caso de necesidad hay que reemplazarlas. Daños que resultan del recambio retrasado de estas piezas no forman parte de nuestra garantía.



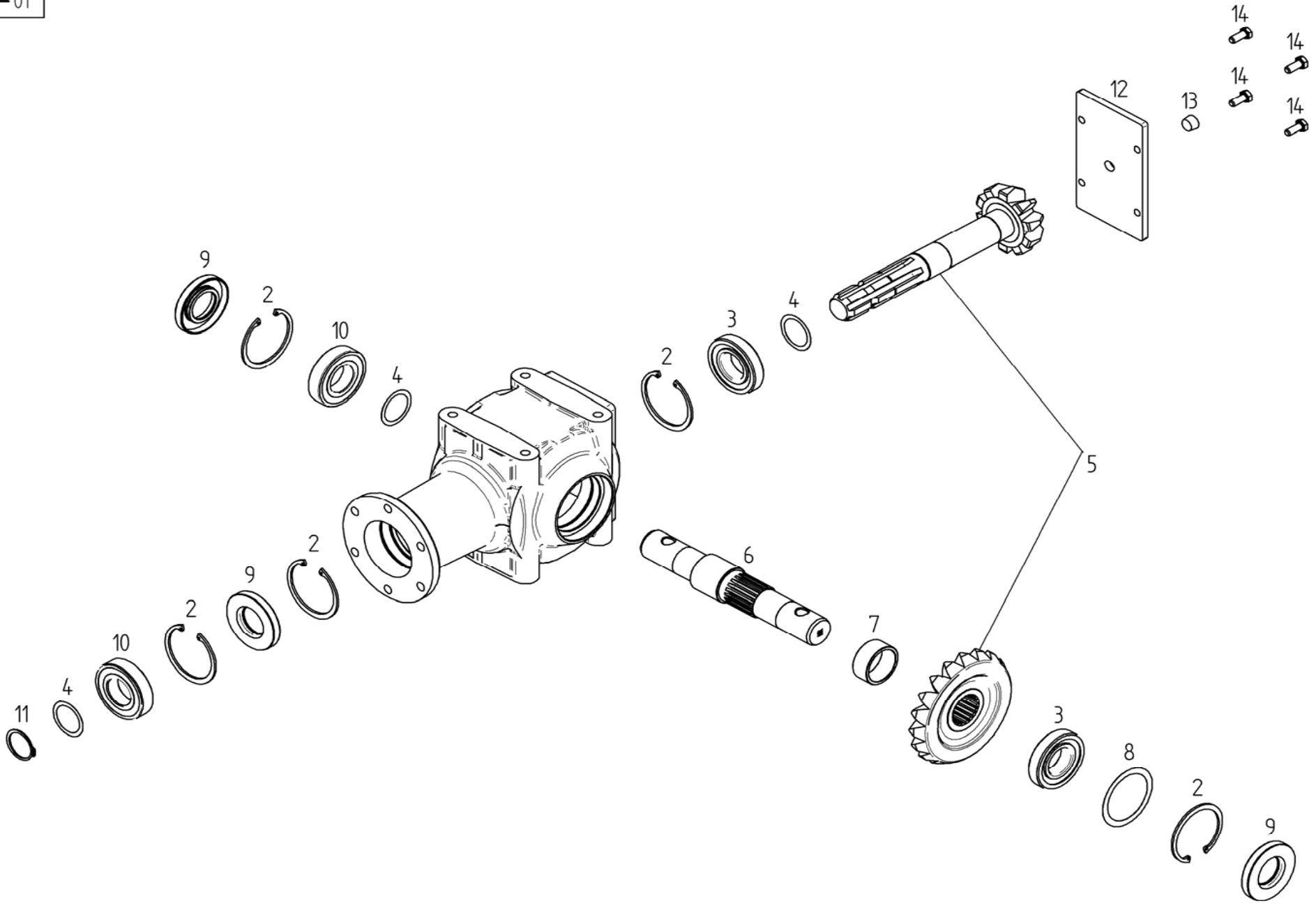
<b>E00056</b>	<b>Deichsel</b>	<b>Drawbar</b>
	ET = Ersatzteil	Spare part
	EV = Verschleißteil	Wear part
	S = Sicherheitsrelevant	Security relevant
TH 1100 Hydro		

POS	Nr. / No.	Status	Benennung	Description	ET-Tech-Daten
1	153274	ET	Deichselkopf	Drawbar head	
2	150634	ET	Stütze	Support	
3	116522	ET	6kt-Schraube	Hexagonal bolt	DIN 931 M10x 65- 8.8 A3C
4	126825	ET	Tellerfeder	Disc spring	28x10.2x 1.5 MV8
5	108441	ET	6kt-Mutter	Nut	DIN 985 M10- 8 A3C
6	150686	ET	Steckbolzen	Socket pin	
7	108544	ET	Klappstecker	Folding plug	DIN 11023 12x45 ZN3
8	150561	ET	Zugstange	Pull rod	
9	127919	ET	Spannstift	Tensioning pin	ISO 8752 13x70-A-St DAC
10	127959	ET	Führungsring	Guide ring	
11	151055	ET	Schiebemuffe	Sliding sleeve	
12	152683	ET	Deichselachse	Drawbar axle	
13	150559	ET	Bolzen	Pin	
14	126880	ET	Spannstift	Tensioning pin	ISO 8752 8x45-A-St DAC
15	127842	ET	Stützscheibe	Supporting plate	DIN 988 S 20x28x2
16	108292	ET	Kegelschmiernippel	Conical grease nipple	DIN 71412 A S8X1
17	150905	ET	Kurbel	Crank	
18	150906	ET	Spindel	Spindle	
19	107464	ET	Spannstift	Tensioning pin	ISO 8752 8x36-A-St DAC
20	107449	ET	Spannstift	Tensioning pin	ISO 8752 6x30-A-St DAC
21	150659	ET	Arretierklappe	Locking flap	
22	127570	ET	Passscheibe	Adjusting washer	DIN 988 25x36x2
23	110860	ET	Zugfeder	Pulling spring	
24	152159	ET	Vorwahlhebel	Preselection lever	
25	152160	ET	Bolzen	Pin	
26	107363	ET	Sicherungsring	Snap ring	DIN 471 25x1.2
27	150448	ET	Koppelstange	Connecting rod	
28	150564	ET	Koppelstange	Connecting rod	
29	150566	ET	Bolzen	Pin	
30	127859	ET	6kt-Schraube	Hexagonal bolt	DIN 933 M16x 30- 8.8 A3C V
31	124517	ET	Scheibe	Washer	DIN 7349 - 17 A3C
32	152685	ET	Stütze	Support	
33	107456	ET	Spannstift	Tensioning pin	ISO 8752 6x60-A-St DAC
34	118603	ET	Rohrklappstecker	Folding plug for pipes	10x60 St50 ZN3
35	151287	ET	Seilführung	Rope bracket	
36	127516	ET	Seilrolle	Rope pulley	
37	107452	ET	Spannstift	Tensioning pin	ISO 8752 6x40-A-St DAC
38	117772	ET	6kt-Schraube	Hexagonal bolt	DIN 933 M10x 40- 8.8 A3C
39	115973	ET	Scheibe	Washer	DIN 125 - 10.5 A3C
40	162068	ET	Bolzen	Pin	



<b>E00057</b>	<b>Mittelkonsole</b>	<b>Center bracket</b>
	ET = Ersatzteil	Spare part
	EV = Verschleißteil	Wear part
	S = Sicherheitsrelevant	Security relevant
TH 1100 Hydro		

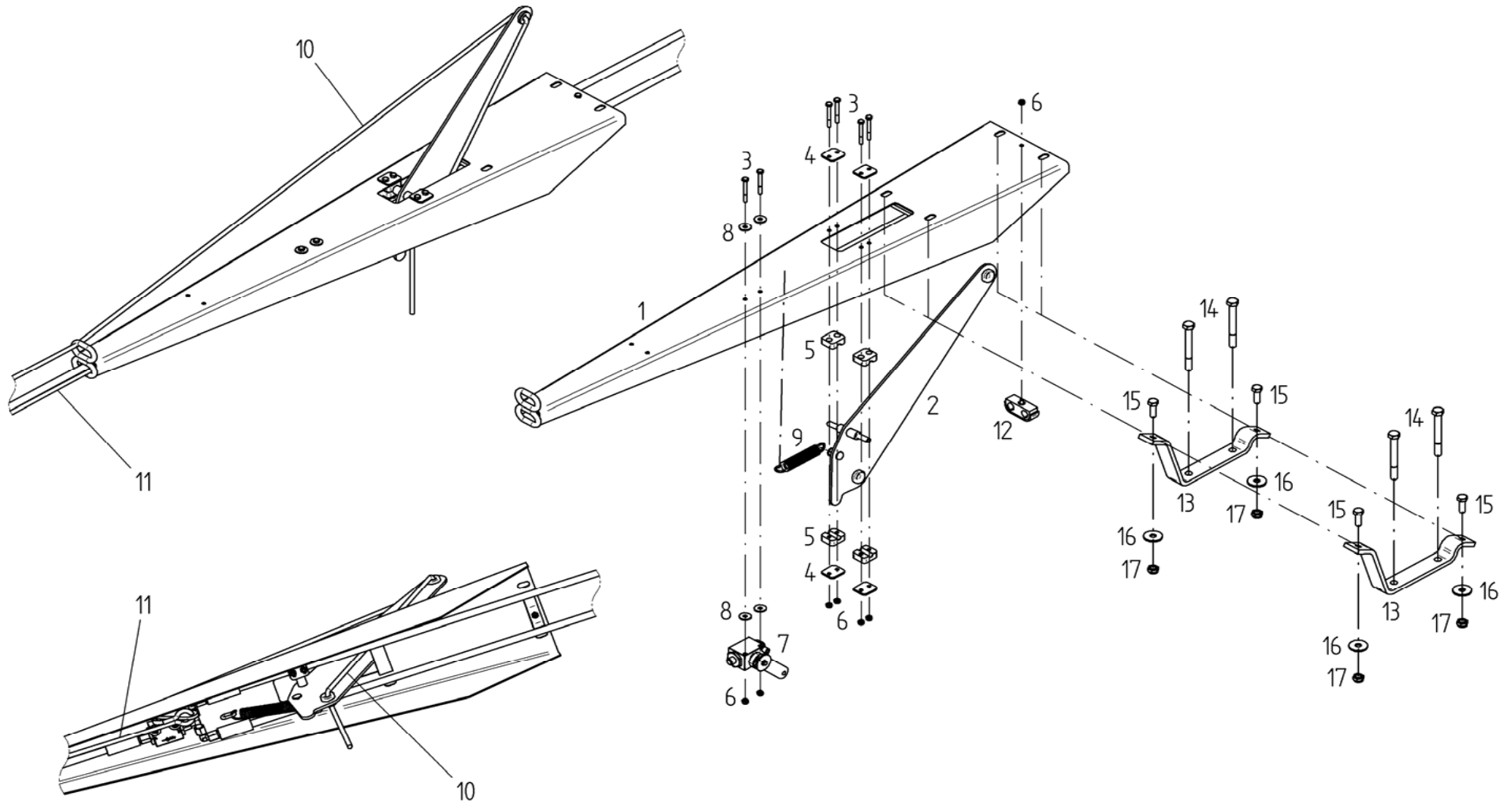
POS	Nr. / No.	Status	Benennung	Description	ET-Tech-Daten
1	153873	ET	Mittelkonsole	Center bracket	
2	151498	ET	Winkelgetriebe	Gearbox	
3	116536	ET	6kt-Schraube	Hexagonal bolt	DIN 931 M12x 90- 8.8 A3C
4	150736	ET	Schutztopf	Guard	
5	116007	ET	Scheibe	Washer	DIN EN ISO 7094 -10-100 H
6	107735	ET	6kt-Schraube	Hexagonal bolt	DIN 933 M10x 30- 8.8 A3C
7	108441	ET	6kt-Mutter	Nut	DIN 985 M10- 8 A3C
8	127571	ET	Passscheibe	Adjusting washer	DIN 988 28x40x1
9	150463	ET	Lagerbuchse	Bearing bush	
10	127715	ET	Sicherungsring	Snap ring	DIN 472 52x2.5
11	127850	ET	Halter	Support	
12	116609	ET	6kt-Schraube	Hexagonal bolt	DIN 933 M 6x 25- 8.8 A3C
13	124512	ET	Scheibe	Washer	DIN 9021 - 6.4 A3C
14	106903	ET	6kt-Mutter	Nut	DIN 985 M 6- 8 A3C
15	127849	ET	Unterlegkeil	Chock	
16	150879	ET	Scharnierachse	Hinge axle	
17	160600	ET	Bundbuchse	Flange sleeve	
18	126821	ET	Kegelschmiernippel	Conical grease nipple	DIN 71412 A M8X1
19	151231	ET	Bundbuchse	Flange sleeve	
20	151241	ET	Bundbuchse	Flange sleeve	
21	126242	ET	Stützscheibe	Supporting plate	DIN 988 S 35x45x2.5
22	118602	ET	Sicherungsring	Snap ring	DIN 471 35x2.5
23	150909	ET	Schutzdeckel	Guard cover	
24	151300	ET	Anschlagstange	Guiding rod	
25	154055	ET	Bügel	Bracket	
26	126880	ET	Spannstift	Tensioning pin	ISO 8752 8x45-A-St DAC
27	130256	ET	Stellring	Adjusting ring	
28	107464	ET	Spannstift	Tensioning pin	ISO 8752 8x36-A-St DAC
29	150560	ET	Bolzen	Pin	
30	127919	ET	Spannstift	Tensioning pin	ISO 8752 13x70-A-St DAC
31	127860	ET	Spannstift	Tensioning pin	ISO 8752 8x70-A-St DAC
32	151476	ET	Wickelschutz	Protection device against winding	
33	124450	ET	6kt-Schraube	Hexagonal bolt	DIN 933 M12x 16- 8.8 A3C V





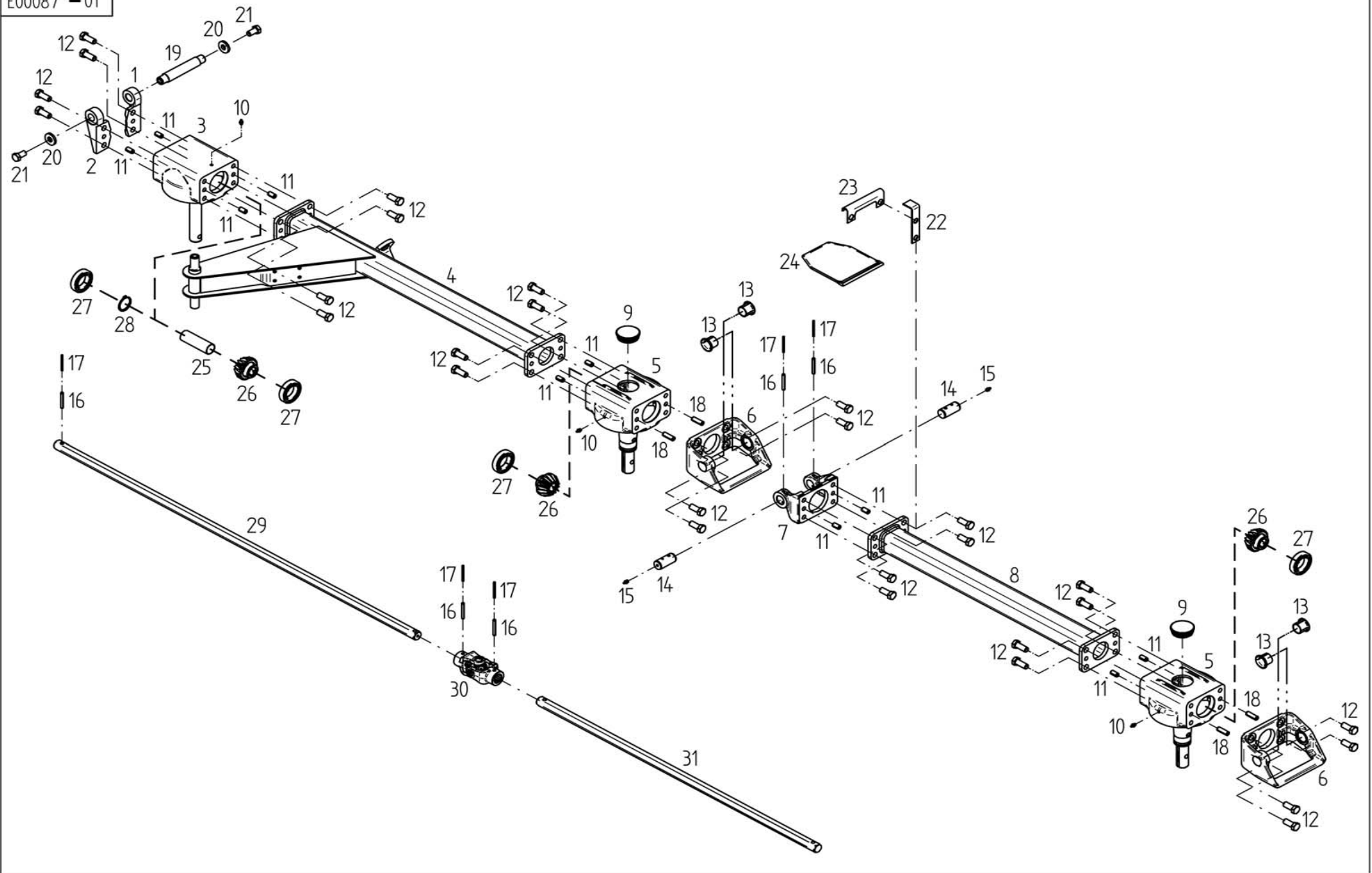
<b>E00074</b>	<b>Winkelgetriebe</b>	<b>Gearbox</b>
	ET = Ersatzteil	Spare part
	EV = Verschleißteil	Wear part
	S = Sicherheitsrelevant	Security relevant
TH 1100 Hydro		

POS	Nr. / No.	Status	Benennung	Description	ET-Tech-Daten
0	151498	ET	Winkelgetriebe	Gearbox	
2	107385	ET	Sicherungsring	Snap ring	DIN 472 72x2.5
3	128098	ET	Kegelrollenlager	Tapped roller bearing	DIN 720 30207
4	120593	ET	Passscheibe	Adjusting washer	DIN 988 35x45x0.1
5	151377	ET	Kegelradsatz	Set evel wheel	
6	151368	ET	Welle	Shaft	
7	151369	ET	Distanzring	Distance ring	
8	124650	ET	Passscheibe	Adjusting washer	DIN 988 60x75x0.1
9	108392	ET	Wellendichtring	Seal	DIN 3760 A 35x72x10
10	108570	ET	Rillenkugellager	Grooved ball bearing	DIN 625 6207 2RS
11	107367	ET	Sicherungsring	Snap ring	DIN 471 35x1.5
12	151370	ET	Deckel	Cover	
13	128112	ET	Verschlusschraube	Plug screw	DIN 906 3/8"
14	127102	ET	6kt-Schraube	Hexagonal bolt	DIN 933 M 8x 20- 8.8 A3C V



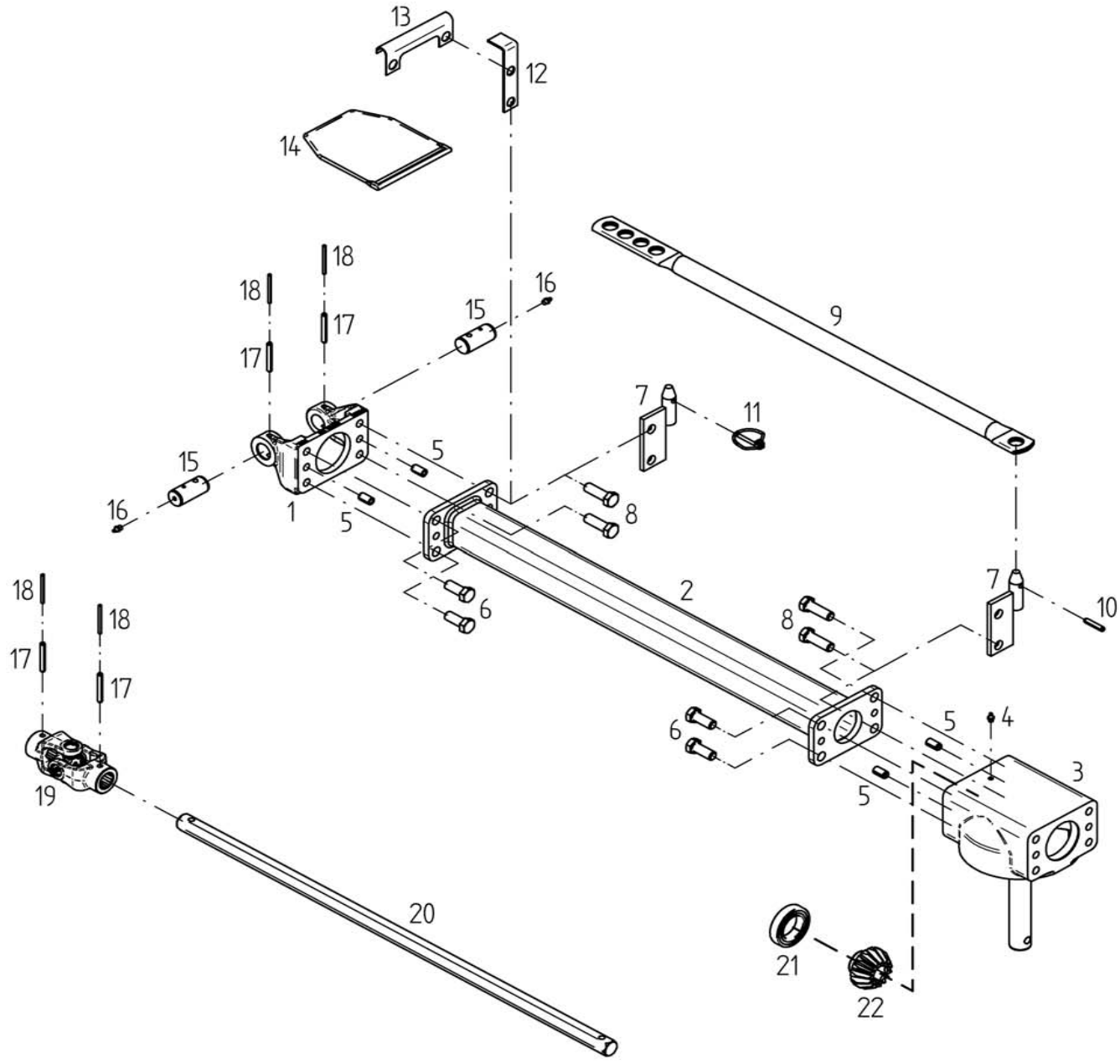
<b>E00059</b>	<b>Schlauchführung</b>	<b>Hose guide</b>
	ET = Ersatzteil	Spare part
	EV = Verschleißteil	Wear part
	S = Sicherheitsrelevant	Security relevant
TH 1100 Hydro		

POS	Nr. / No.	Status	Benennung	Description	ET-Tech-Daten
1	151742	ET	Schlauchkanal	Hose channel	
2	153527	ET	Seilzughebel	Handle	
3	127289	ET	6kt-Schraube	Hexagonal bolt	DIN 931 M 6x 50- 8.8 A3C
4	127583	ET	Deckplatte	Cover plate	
5	127582	ET	Klemmbackenpaar	Set of 2 clamping jaws	
6	106903	ET	6kt-Mutter	Nut	DIN 985 M 6- 8 A3C
7	151508	ET	Absperrhahn	Stop valve	
8	116030	ET	Scheibe	Washer	DIN 9021 - 7.4 A3C
9	110860	ET	Zugfeder	Pulling spring	
10	123389	ET	Seil	Rope	
11	123775	ET	Seil	Rope	
12	163075	ET	Rohrschelle	Bracket	
13	151453	ET	Leiste	Strip	
14	116538	ET	6kt-Schraube	Hexagonal bolt	DIN 931 M12x100- 8.8 A3C
15	107735	ET	6kt-Schraube	Hexagonal bolt	DIN 933 M10x 30- 8.8 A3C
16	116007	ET	Scheibe	Washer	DIN EN ISO 7094 -10-100 H
17	108441	ET	6kt-Mutter	Nut	DIN 985 M10- 8 A3C



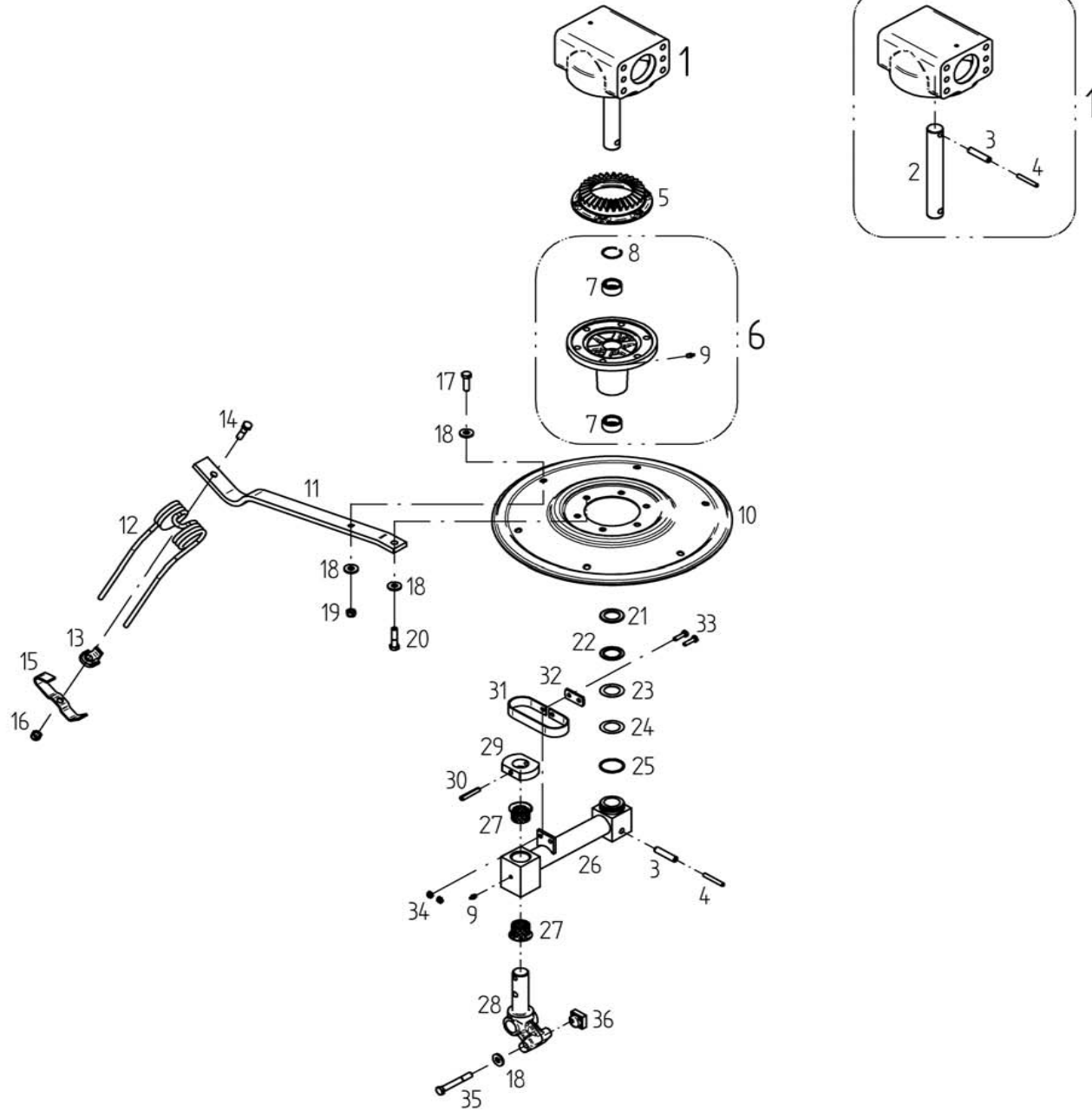
<b>E00087</b>	<b>Rahmen</b>	<b>Frame</b>
	ET = Ersatzteil	Spare part
	EV = Verschleißteil	Wear part
	S = Sicherheitsrelevant	Security relevant
TH 1100 Hydro		

POS	Nr. / No.	Status	Benennung	Description	ET-Tech-Daten
1	151208	ET	Rahmenscharnier	Frame hinge	
2	151209	ET	Rahmenscharnier	Frame hinge	
3	489353	ET	Kreiselkopf	Rotor head	
4	151735	ET	Rahmen	Frame	
5	489619	ET	Kreiselkopf	Rotor head	
6	150423	ET	Scharnierhälfte	Hinge half	
7	151109	ET	Scharnierhälfte	Hinge half	
8	151736	ET	Rahmenrohr	Frame pipe	
9	127791	ET	Lamellenstopfen	Lamellen plug	
10	108292	ET	Kegelschmiernippel	Conical grease nipple	DIN 71412 A S8X1
11	128063	ET	Spannstift	Tensioning pin	ISO 8752 13x24-A-St DAC
12	126377	ET	6kt-Schraube	Hexagonal bolt	DIN 933 M16x 40- 8.8 A3C V
13	122913	ET	Bundbuchse	Flange sleeve	
14	150839	ET	Scharnierachse	Hinge axle	
15	126821	ET	Kegelschmiernippel	Conical grease nipple	DIN 71412 A M8X1
16	107469	ET	Spannstift	Tensioning pin	ISO 8752 8x60-A-St DAC
17	107444	ET	Spannstift	Tensioning pin	ISO 8752 5x60-A-St DAC
18	127291	ET	Spannstift	Tensioning pin	ISO 8752 13x40-A-St DAC
19	150654	ET	Scharnierachse	Hinge axle	
20	124517	ET	Scheibe	Washer	DIN 7349 - 17 A3C
21	127859	ET	6kt-Schraube	Hexagonal bolt	DIN 933 M16x 30- 8.8 A3C V
22	150913	ET	Anschlagwinkel	Buffer angle	
23	150093	ET	Scharnierblech	Hinge plate	
24	152063	ET	Scharnierabdeckung	Cover plate for hinge	
25	150947	ET	Distanzrohr	Distance pipe	
26	122753	ET	Kegelrad	Bevel wheel	
27	108601	ET	Rillenkugellager	Grooved ball bearing	DIN 625 6009 2RS
28	127857	ET	Sicherungsring	Snap ring	DIN 471 45x2.5
29	152154	ET	Sechskantwelle	Hexagonal shaft	
30	489466	ET	Kreuzgelenk	Universal joint	
31	152149	ET	Sechskantwelle	Hexagonal shaft	



<b>E00088</b>	<b>Rahmen</b>	<b>Frame</b>
	ET = Ersatzteil	Spare part
	EV = Verschleißteil	Wear part
	S = Sicherheitsrelevant	Security relevant
TH 1100 Hydro		

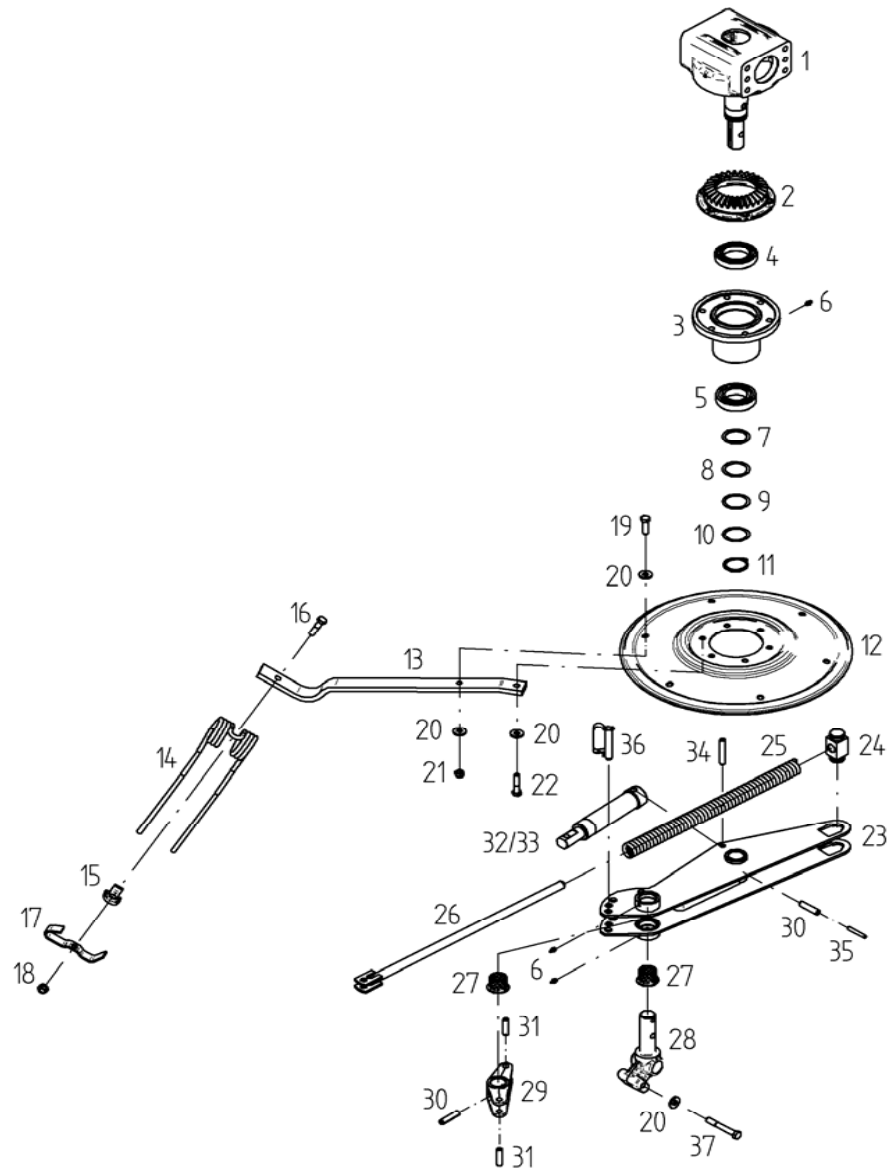
POS	Nr. / No.	Status	Benennung	Description	ET-Tech-Daten
1	151109	ET	Scharnierhälfte	Hinge half	
2	151736	ET	Rahmenrohr	Frame pipe	
3	489353	ET	Kreiselkopf	Rotor head	
4	108292	ET	Kegelschmiernippel	Conical grease nipple	DIN 71412 A S8X1
5	128063	ET	Spannstift	Tensioning pin	ISO 8752 13x24-A-St DAC
6	126377	ET	6kt-Schraube	Hexagonal bolt	DIN 933 M16x 40- 8.8 A3C V
7	151328	ET	Lasche	Tongue	
8	127274	ET	6kt-Schraube	Hexagonal bolt	DIN 933 M16x 50- 8.8 A3C V
9	151479	ET	Verbindungsstange	Connection bar	
10	107465	ET	Spannstift	Tensioning pin	ISO 8752 8x40-A-St DAC
11	124053	ET	Klappstecker	Folding plug	DIN 11023 6x42 ZN3
12	150913	ET	Anschlagwinkel	Buffer angle	
13	150093	ET	Scharnierblech	Hinge plate	
14	152063	ET	Scharnierabdeckung	Cover plate for hinge	
15	150839	ET	Scharnierachse	Hinge axle	
16	126821	ET	Kegelschmiernippel	Conical grease nipple	DIN 71412 A M8X1
17	107469	ET	Spannstift	Tensioning pin	ISO 8752 8x60-A-St DAC
18	107444	ET	Spannstift	Tensioning pin	ISO 8752 5x60-A-St DAC
19	489466	ET	Kreuzgelenk	Universal joint	
20	152148	ET	Sechskantwelle	Hexagonal shaft	
21	108601	ET	Rillenkugellager	Grooved ball bearing	DIN 625 6009 2RS
22	122753	ET	Kegelrad	Bevel wheel	



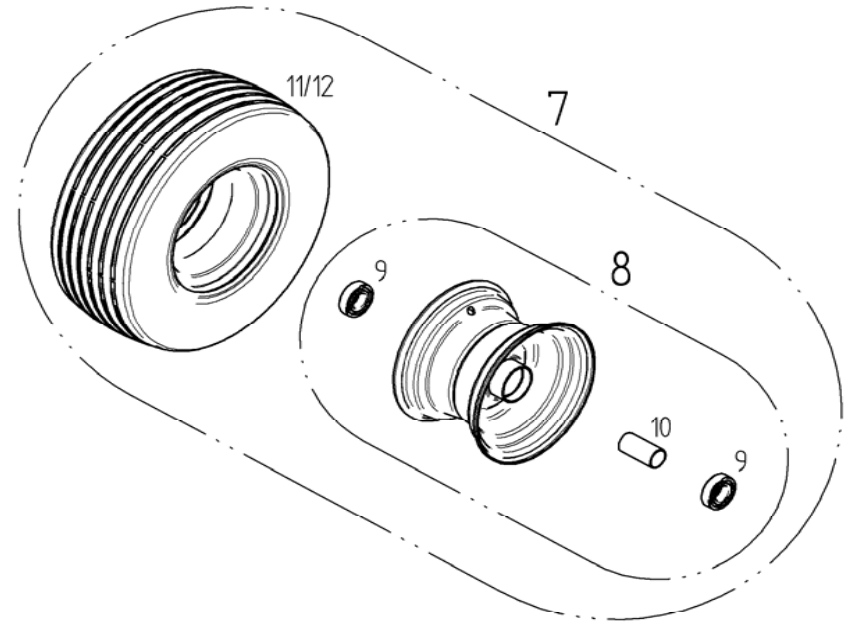
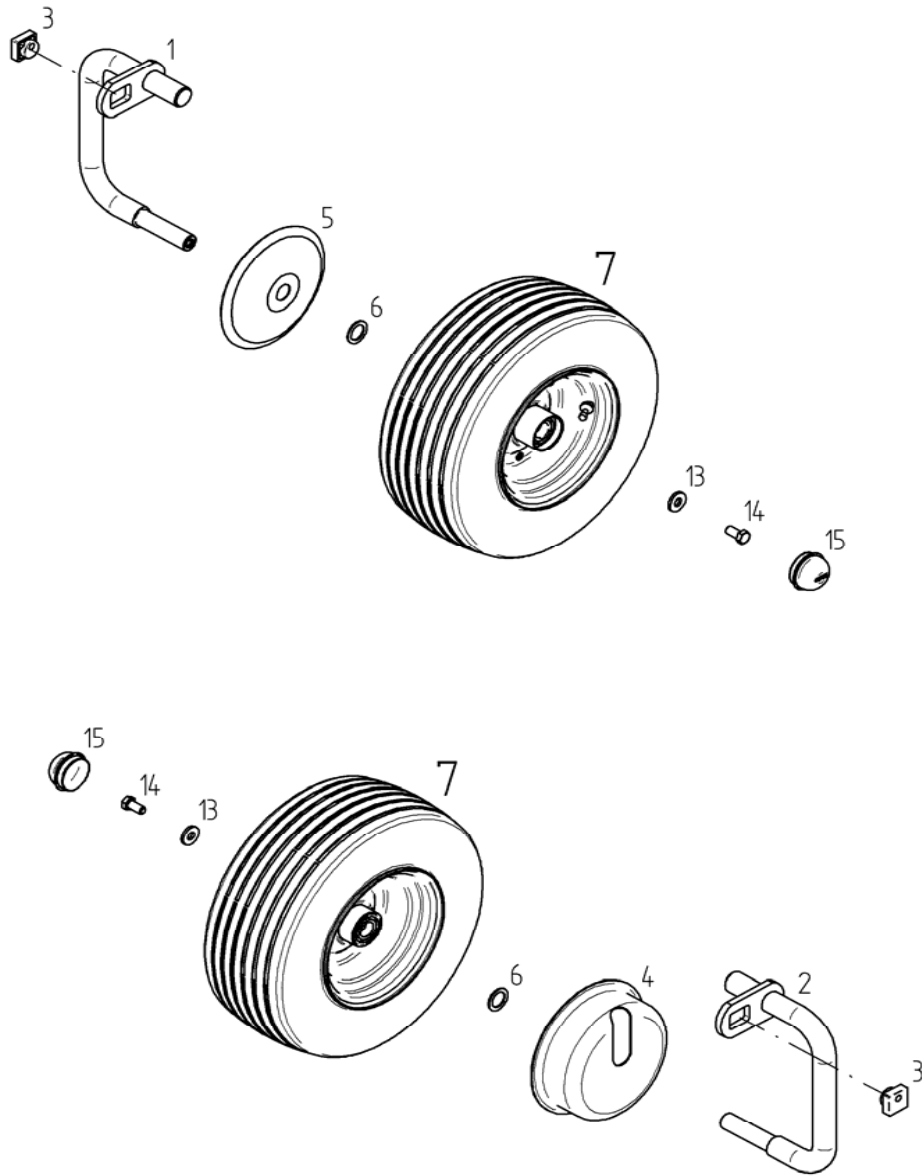


<b>E00948</b>	<b>Kreisel manuell</b>	<b>Rotor, manually</b>
	ET = Ersatzteil	Spare part
	EV = Verschleißteil	Wear part
	S = Sicherheitsrelevant	Security relevant
TH 1100 Hydro		

POS	Nr. / No.	Status	Benennung	Description	ET-Tech-Daten
1	489353	ET	Kreiselkopf	Rotor head	
2	150512	ET	Kreiselachse	Rotor axle	
3	107483	ET	Spannstift	Tensioning pin	ISO 8752 13x60-A-St DAC
4	107469	ET	Spannstift	Tensioning pin	ISO 8752 8x60-A-St DAC
5	151852	ET	Kegelrad	Bevel wheel	
6	489401	ET	Kreiselnabe	Rotor hub	
7	127204	ET	Nadelhülse	Needle Bush	DIN 618 HK 3520
8	127937	ET	Sprengring	Snap ring	
9	108292	ET	Kegelschmiernippel	Conical grease nipple	DIN 71412 A S8X1
10	123753	ET	Zinkenteller	Tine plate	
11	123756	ET	Zinkenarm	Tine arm	
12	150862	EV	Federzinken	Flexible tine	
13	150094	ET	Unterlage	Support	
14	127454	ET	6kt-Schraube	Hexagonal bolt	DIN 931 M12x 50-10.9 DAC
15	152584	ET	Zinkenverlustsicherung.	Antiloss tine securing assembly	
16	127564	ET	6kt-Mutter	Nut	DIN 982 M12-10 A3C
17	116630	ET	6kt-Schraube	Hexagonal bolt	DIN 933 M12x 40- 8.8 A3C
18	122712	ET	Scheibe	Washer	
19	108589	ET	6kt-Mutter	Nut	DIN 985 M12- 8 A3C
20	116530	ET	6kt-Schraube	Hexagonal bolt	DIN 931 M12x 50- 8.8 A3C
21	127203	ET	Axiallagerscheibe	Thrust bearing plate	LS 3552
22	127201	ET	Axialnadellager	Needle thrust bearing	AXK 3552
23	127202	ET	Axiallagerscheibe	Thrust bearing plate	DIN 5405-3 AS 3552
24	122903	ET	Passscheibe	Adjusting washer	
25	127254	ET	O Ring	Ring	DIN 3770 47x3,5-N-NBR70
26	151148	ET	Achsausleger	Axle bracket	
27	150530	ET	Bundbuchse	Flange sleeve	
28	151084	ET	Drehzapfen	Turning pin	
29	150972	ET	Druckstück	Pressure Piece	
30	127252	ET	Spannstift	Tensioning pin	ISO 8752 10x55-A-St DAC
31	150927	ET	Federbügel	Bracket	
32	150969	ET	Lasche	Tongue	
33	105483	ET	6kt-Schraube	Hexagonal bolt	DIN 933 M 8x 30- 8.8 A3C
34	108531	ET	6kt-Mutter	Nut	DIN 985 M 8- 8 A3C
35	116536	ET	6kt-Schraube	Hexagonal bolt	DIN 931 M12x 90- 8.8 A3C
36	150519	ET	Exzentermutter	Eccentric nut	

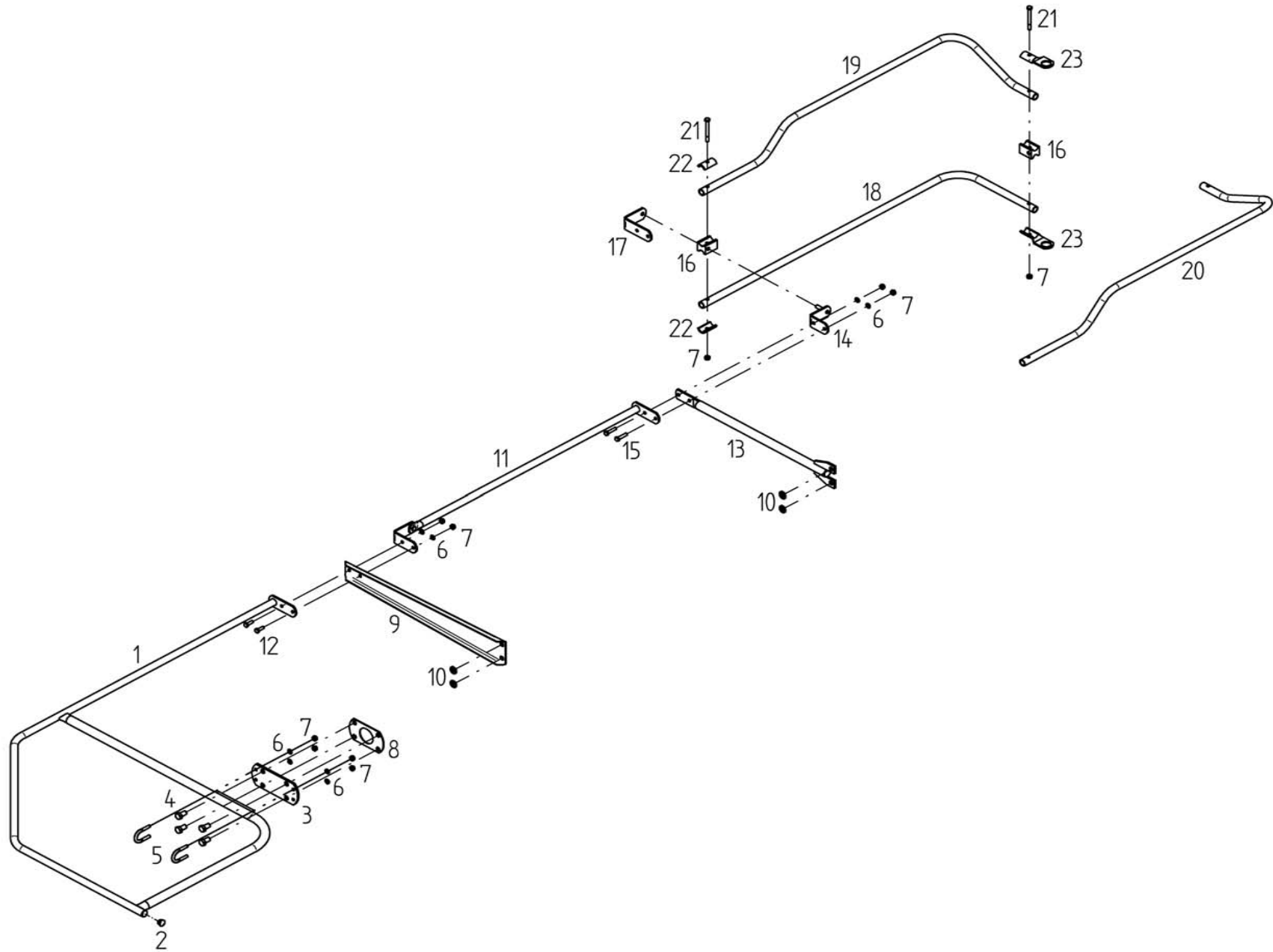


E00093		Kreisel hydraul.		Rotor, hydraulic	
	ET =	Ersatzteil	Spare part		
	EV =	Verschleißteil	Wear part		
	S =	Sicherheitsrelevant	Security relevant		
TH 1100 Hydro					
POS	Nr. / No.	Status	Benennung	Description	ET-Tech-Daten
1	489619	ET	Kreiselkopf	Rotor head	
2	151852	ET	Kegelrad	Bevel wheel	
3	150322	ET	Kreiselnabe	Rotor hub	
4	127806	ET	Rillenkugellager	Grooved ball bearing	DIN 625 6012-Z
5	128121	ET	Rillenkugellager	Grooved ball bearing	DIN 625 6210 2RS
6	108292	ET	Kegelschmiernippel	Conical grease nipple	DIN 71412 A S8X1
7	124330	ET	Stützscheibe	Supporting plate	DIN 988 S 50x62x3
8	127807	ET	Passscheibe	Adjusting washer	DIN 988 50x62x1
9	124811	ET	Passscheibe	Adjusting washer	DIN 988 50x62x0.5
10	124810	ET	Passscheibe	Adjusting washer	DIN 988 50x62x0.2
11	127764	ET	Sicherungsring	Snap ring	DIN 471 50x3
12	123753	ET	Zinkenteller	Tine plate	
13	123756	ET	Zinkenarm	Tine arm	
14	150862	EV	Federzinken	Flexible tine	
15	150094	ET	Unterlage	Support	
16	127454	ET	6kt-Schraube	Hexagonal bolt	DIN 931 M12x 50-10.9 DAC
17	152584	ET	Zinkenverlustsicherung.	Antiloss tine securing assembly	
18	127564	ET	6kt-Mutter	Nut	DIN 982 M12-10 A3C
19	116630	ET	6kt-Schraube	Hexagonal bolt	DIN 933 M12x 40- 8.8 A3C
20	122712	ET	Scheibe	Washer	
21	108589	ET	6kt-Mutter	Nut	DIN 985 M12- 8 A3C
22	116530	ET	6kt-Schraube	Hexagonal bolt	DIN 931 M12x 50- 8.8 A3C
23	151353	ET	Achsausleger	Axle bracket	
24	151224	ET	Führung	Bracket	
25	151507	ET	Druckfeder	Compression spring	
26	151216	ET	Führungsstange	Guiding rod	
27	150530	ET	Bundbuchse	Flange sleeve	
28	151084	ET	Drehzapfen	Turning pin	
29	151226	ET	Arretierstück	Locking unit	
30	127808	ET	Spannstift	Tensioning pin	ISO 8752 13x55-A-St
31	128036	ET	Spannstift	Tensioning pin	ISO 8752 13x45-A-St DAC
32	151553	ET	Druckzylinder	Pressure cylinder	
33	151554	ET	Dichtungssatz	Set of seals	
34	127919	ET	Spannstift	Tensioning pin	ISO 8752 13x70-A-St DAC
35	124702	ET	Spannstift	Tensioning pin	ISO 8752 8x55-A-St
36	151225	ET	Federbolzen	Clip on bolt	
37	116536	ET	6kt-Schraube	Hexagonal bolt	DIN 931 M12x 90- 8.8 A3C



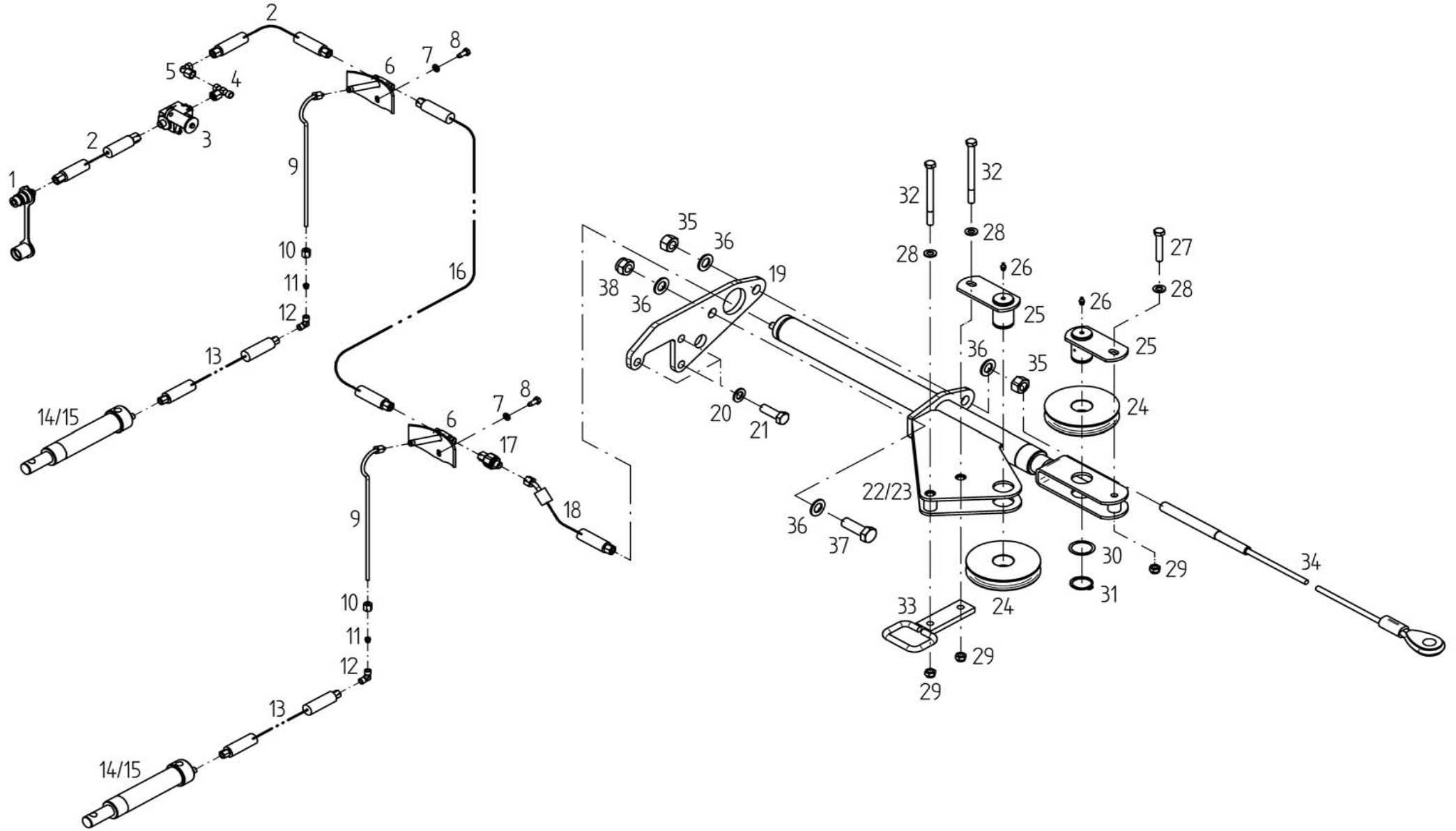
<b>E00094</b>	<b>Laufachsen/Räder</b>	<b>Traversing axle/Wheels</b>
	ET = Ersatzteil	Spare part
	EV = Verschleißteil	Wear part
	S = Sicherheitsrelevant	Security relevant
TH 1100 Hydro		

POS	Nr. / No.	Status	Benennung	Description	ET-Tech-Daten
1	151363	ET	Laufachse	Traversing axle	
2	151364	ET	Laufachse	Traversing axle	
3	150519	ET	Exzentermutter	Eccentric nut	
4	151282	ET	Wickelschutz	Protection device against winding	
5	150083	ET	Schutzscheibe	Protective plate	
6	127570	ET	Passscheibe	Adjusting washer	DIN 988 25x36x2
7	126667	EV/S	Laufgrad montiert	Track wheel mounted	16x6.50-8 69 B
8	121090	ET	Felge	Rim	5.50Ax8
9	117363	ET	Rillenkugellager	Grooved ball bearing	DIN 625 6205 2RS
10	128058	ET	Distanzrohr	Distance pipe	
11	121091	EV/S	Reifen	Tire	16x6.50-8 69 B
12	121092	EV	Schlauch	Tube	16x6.50-8 TR13
13	122712	ET	Scheibe	Washer	
14	126662	ET	6kt-Schraube	Hexagonal bolt	DIN 933 M12x 25- 8.8 A3C V
15	121327	ET	Abschlußkappe	Sealing hat	52 mm / 2.05 in



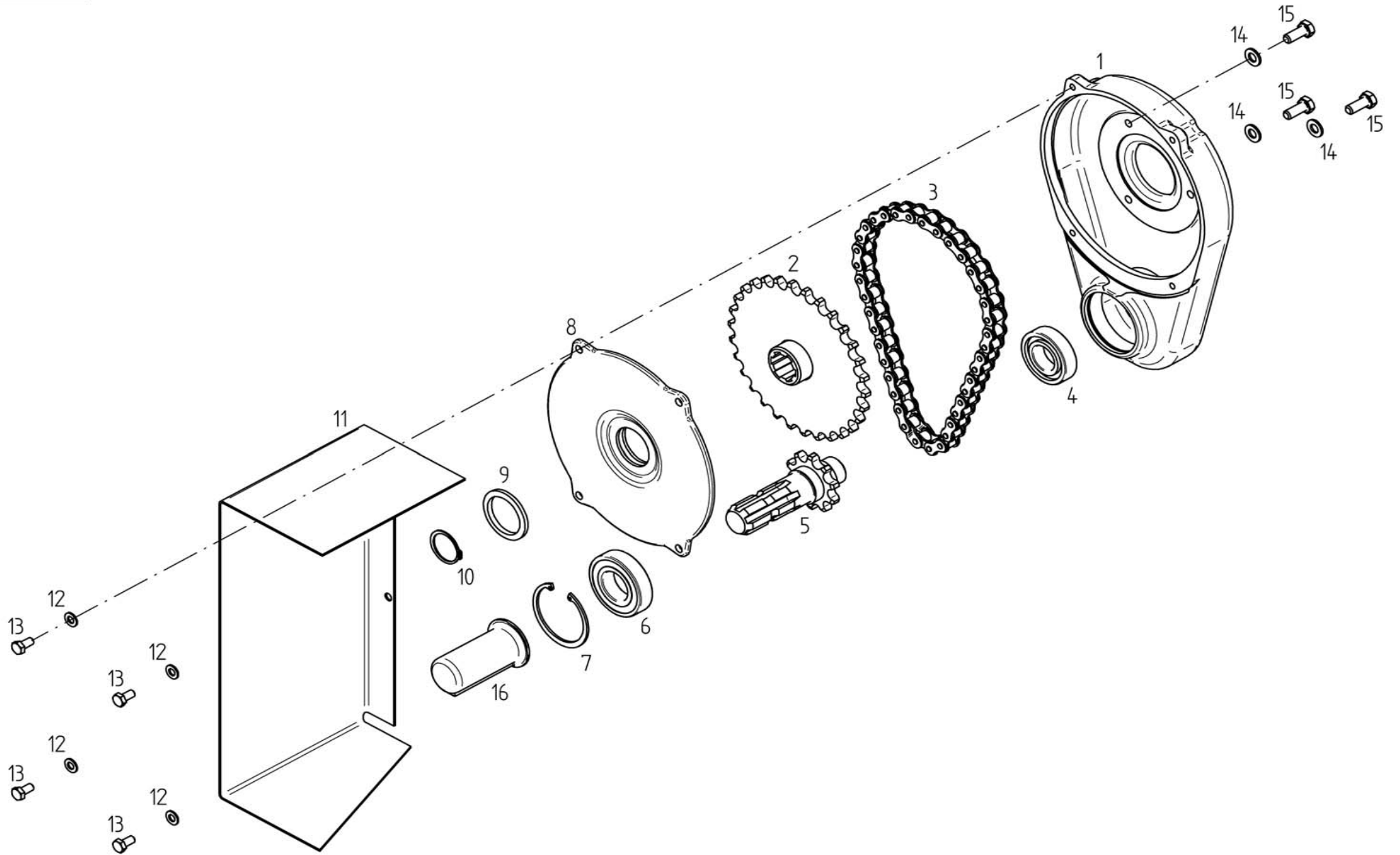
<b>E00949</b>	<b>Schutzvorricht.</b>	<b>Protection device</b>
	ET = Ersatzteil	Spare part
	EV = Verschleißteil	Wear part
	S = Sicherheitsrelevant	Security relevant
TH 1100 Hydro		

POS	Nr. / No.	Status	Benennung	Description	ET-Tech-Daten
1	150876	ET	Schutzbogen	Arc-shaped guard	
2	127938	ET	Lamellenstopfen	Lamellen plug	
3	150856	ET	Platte	Plate	
4	124451	ET	6kt-Schraube	Hexagonal bolt	DIN 933 M16x 30- 8.8 A3C
5	150915	ET	Bügelschraube	Stirrup bolt	
6	115973	ET	Scheibe	Washer	DIN 125 - 10.5 A3C
7	108441	ET	6kt-Mutter	Nut	DIN 985 M10- 8 A3C
8	150626	ET	Zwischenplatte	Support plate	
9	150926	ET	Träger	Carrier	
10	115979	ET	Scheibe	Washer	DIN 125 - 17 A3C
11	150574	ET	Schutzrohr	Protective tube	
12	107735	ET	6kt-Schraube	Hexagonal bolt	DIN 933 M10x 30- 8.8 A3C
13	151266	ET	Rohrstrebe	Tubular strut	
14	151259	ET	Winkel	Angle	
15	128087	ET	6kt-Schraube	Hexagonal bolt	DIN 933 M10x 45- 8.8 A3C
16	151261	ET	Klemmstück	Clamp	
17	151256	ET	Winkel	Angle	
18	151265	ET	Schutzbogen	Arc-shaped guard	
19	151284	ET	Schutzbogen	Arc-shaped guard	
20	151283	ET	Schutzbogen	Arc-shaped guard	
21	116459	ET	6kt-Schraube	Hexagonal bolt	DIN 931 M10x100- 8.8 A3C
22	151260	ET	Leiste	Strip	
23	151263	ET	Lasche	Tongue	



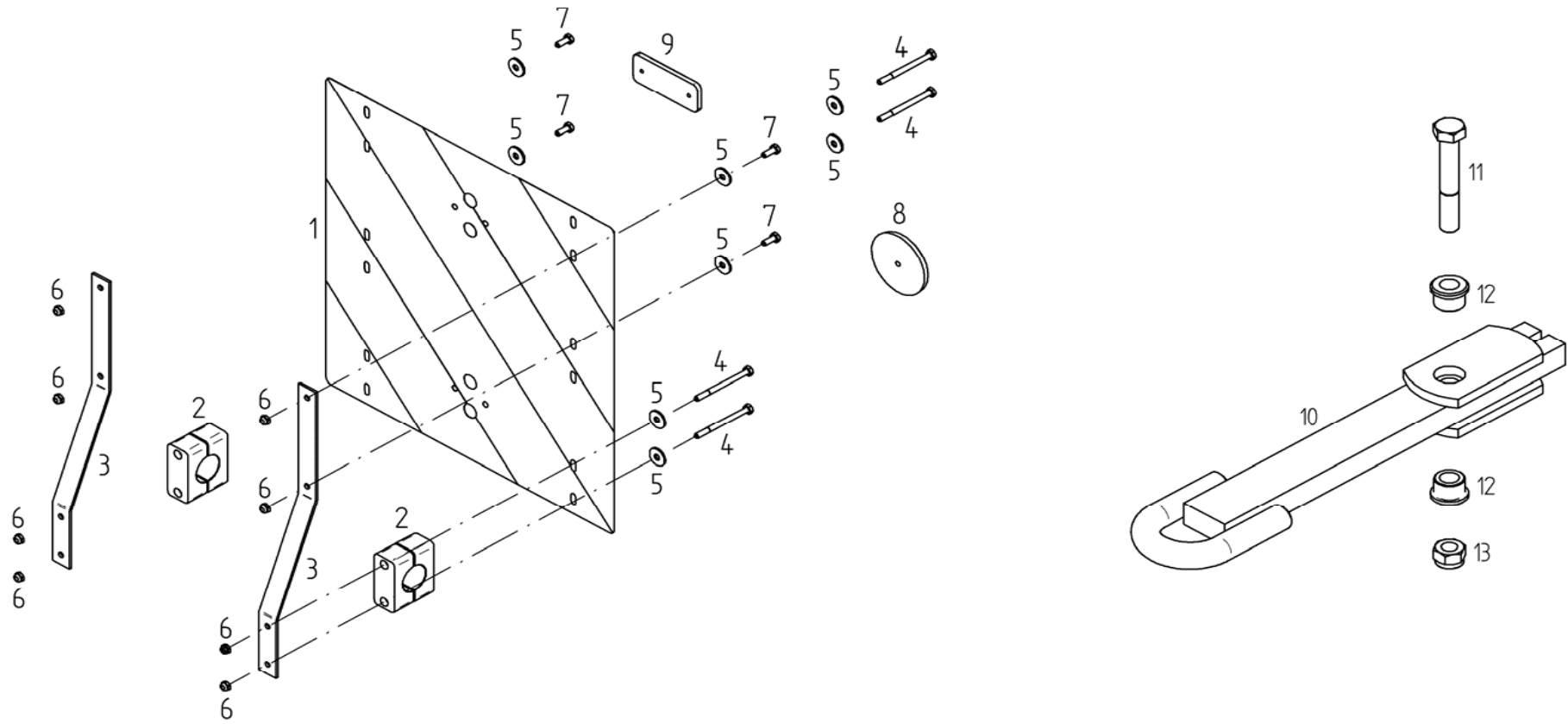


E00951		Hydraulik		Hydraulic	
	ET =	Ersatzteil	Spare part		
	EV =	Verschleißteil	Wear part		
	S =	Sicherheitsrelevant	Security relevant		
TH 1100 Hydro					
POS	Nr. / No.	Status	Benennung	Description	ET-Tech-Daten
1	126859	ET	SVK-Stecker	SVK plug	ISO 7241-12,5- 8L ST3- 8L
2	151737	EV	Hydraulikschlauch	Hydraulic hose	
3	151508	ET	Absperrhahn	Stop valve	
4	128032	ET	Einstellbare T-Verschraubung	Adjustable screw fitting	
5	127476	ET	Winkelstutzen	Angular socket	EW 08 L OMD CF
6	151255	ET	Hydraulikrohr	Hydraulic tube	
7	115972	ET	Scheibe	Washer	DIN 125 - 8.4 A3C
8	118714	ET	Schneidschraube	Tapping screw	DIN 7513 AM 8x20 A3C
9	151253	ET	Hydraulikrohr	Hydraulic tube	
10	128030	ET	Überwurfmutter	Nut	
11	128031	ET	Schneidring	Cutting ring	DIN 3861 -BL 6-ST
12	128035	ET	Winkelverschraubung	Elbow union	
13	151454	EV	Hydraulikschlauch	Hydraulic hose	
14	151553	ET	Druckzylinder	Pressure cylinder	
15	151554	ET	Dichtungssatz	Set of seals	
16	151234	EV	Hydraulikschlauch	Hydraulic hose	
17	152574	ET	Drossel-Ventil	Throttle valve	
18	151455	EV	Hydraulikschlauch	Hydraulic hose	
19	151244	ET	Flanschplatte	Flange plate	
20	115979	ET	Scheibe	Washer	DIN 125 - 17 A3C
21	127274	ET	6kt-Schraube	Hexagonal bolt	DIN 933 M16x 50- 8.8 A3C V
22	151605	ET	Druckzylinder	Pressure cylinder	
23	132365	ET	Dichtungssatz	Set of seals	
24	121752	ET	Seilrolle	Rope pulley	
25	151206	ET	Bolzen	Pin	
26	108292	ET	Kegelschmiernippel	Conical grease nipple	DIN 71412 A S8X1
27	127502	ET	6kt-Schraube	Hexagonal bolt	DIN 933 M12x 70- 8.8 A3C
28	105186	ET	Scheibe	Washer	DIN 125 - 13 A3C
29	108589	ET	6kt-Mutter	Nut	DIN 985 M12- 8 A3C
30	121108	ET	Passscheibe	Adjusting washer	DIN 988 40x50x1
31	127838	ET	Sicherungsring	Snap ring	DIN 471 40x2.5
32	116540	ET	6kt-Schraube	Hexagonal bolt	DIN 931 M12x150- 8.8 A3C
33	154052	ET	Bügelasche	Tongue	
34	151203	ET	Drahtseil	Wire rope	
35	127141	ET	6kt-Mutter	Nut	DIN 934 M20- 8 A3C
36	108455	ET	Scheibe	Washer	DIN 125 - 21 A3C
37	116641	ET	6kt-Schraube	Hexagonal bolt	DIN 933 M20x 60- 8.8 A3C
38	127267	ET	6kt-Mutter	Nut	DIN 985 M20- 8 A3C



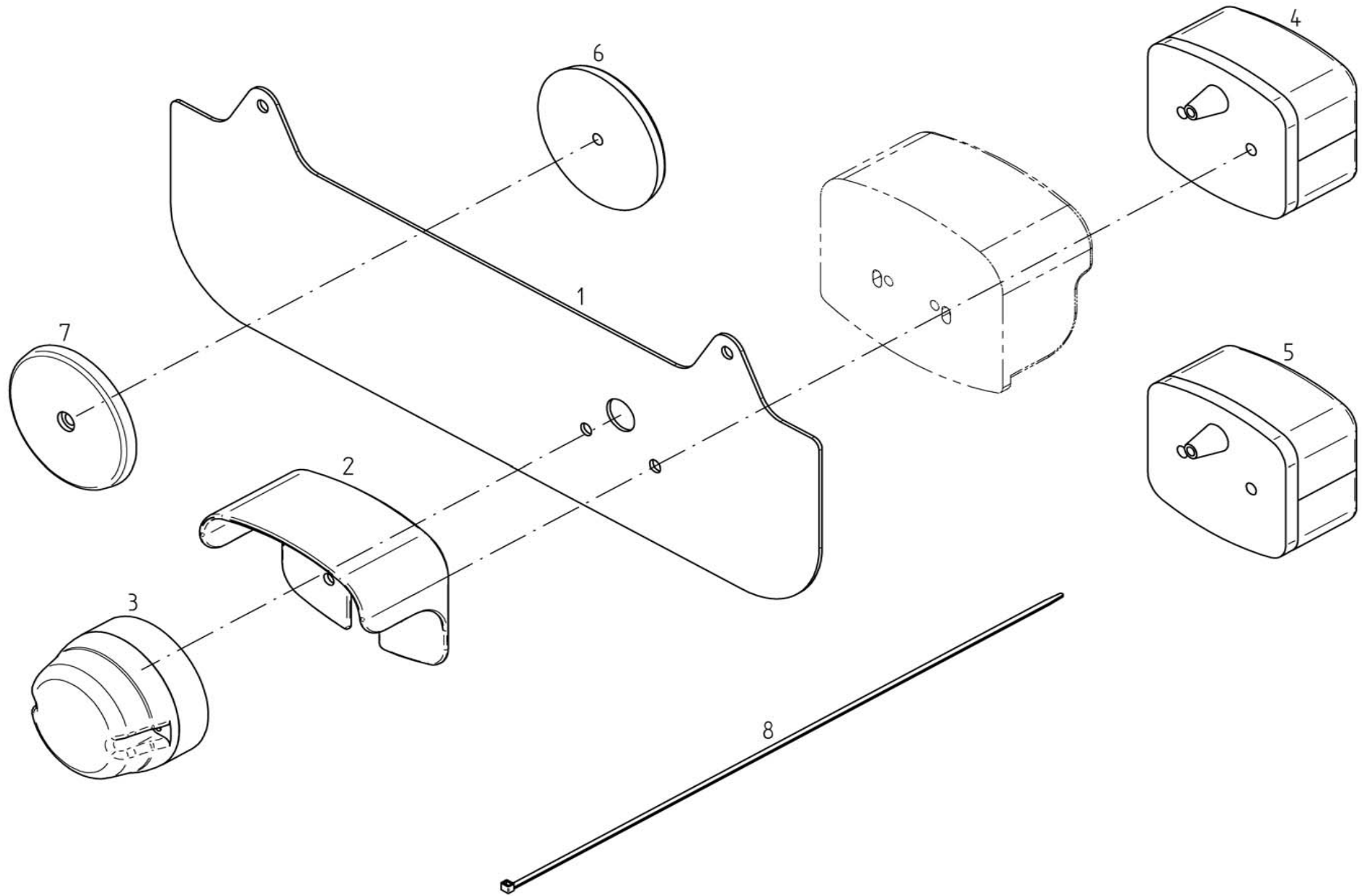
<b>E00691</b>	<b>Sonderzubehör</b>	<b>Special equipment</b>
	ET = Ersatzteil	Spare part
	EV = Verschleißteil	Wear part
	S = Sicherheitsrelevant	Security relevant
TH 1100 Hydro		

POS	Nr. / No.	Status	Benennung	Description	ET-Tech-Daten
1	151857	ET	Getriebegehäuse	Gearbox housing	
2	486107	ET	Kettenrad	Sprocket wheel	
3	111172	ET	Rollenkette	Roller chain	DIN 8187-12B-1x39 L
4	105327	ET	Rillenkugellager	Grooved ball bearing	DIN 625 6206 2RS
5	486103	ET	Wellenstummel m. Kettenrad	Stub shaft with sprocket wheel	
6	108570	ET	Rillenkugellager	Grooved ball bearing	DIN 625 6207 2RS
7	107385	ET	Sicherungsring	Snap ring	DIN 472 72x2.5
8	151858	ET	Getriebedeckel	Gearbox cover	
9	108606	ET	Filzring	Ring	DIN 5419 45 F2
10	107367	ET	Sicherungsring	Snap ring	DIN 471 35x1.5
11	151184	ET	Schutzblech	Wheel guard	
12	115972	ET	Scheibe	Washer	DIN 125 - 8.4 A3C
13	116612	ET	6kt-Schraube	Hexagonal bolt	DIN 933 M 8x 16- 8.8 A3C
14	115973	ET	Scheibe	Washer	DIN 125 - 10.5 A3C
15	124508	ET	6kt-Schraube	Hexagonal bolt	DIN 933 M10x 25- 8.8 A3C V
16	124292	ET	Kunststoffkappe	Plastic cap	



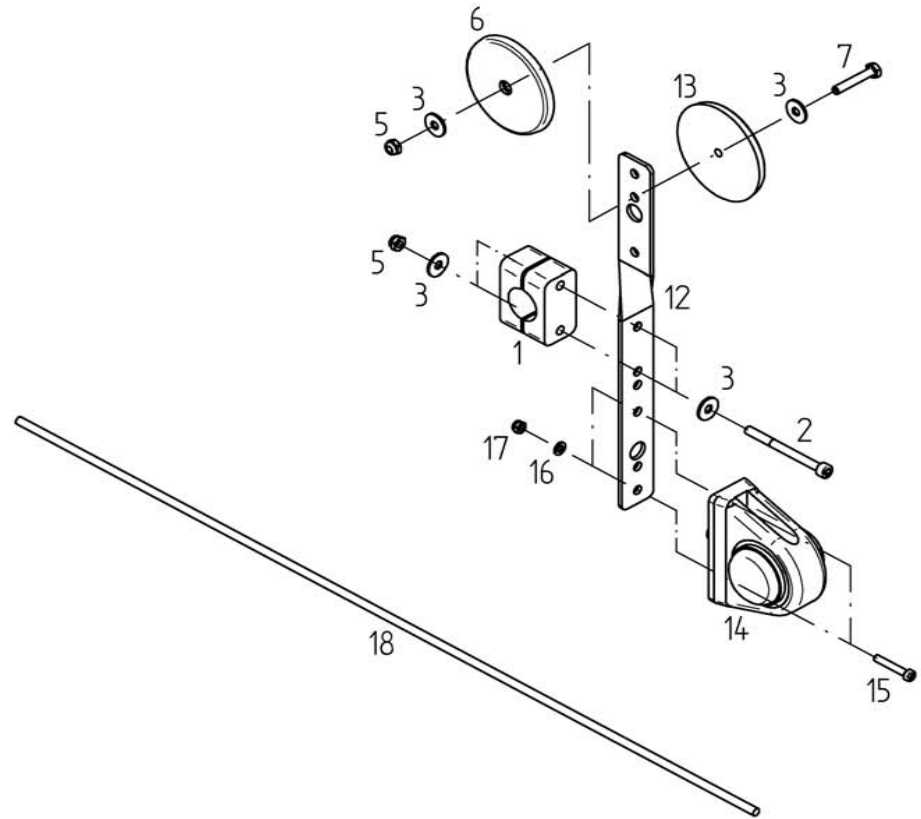
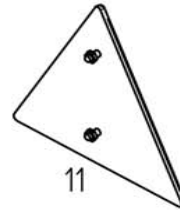
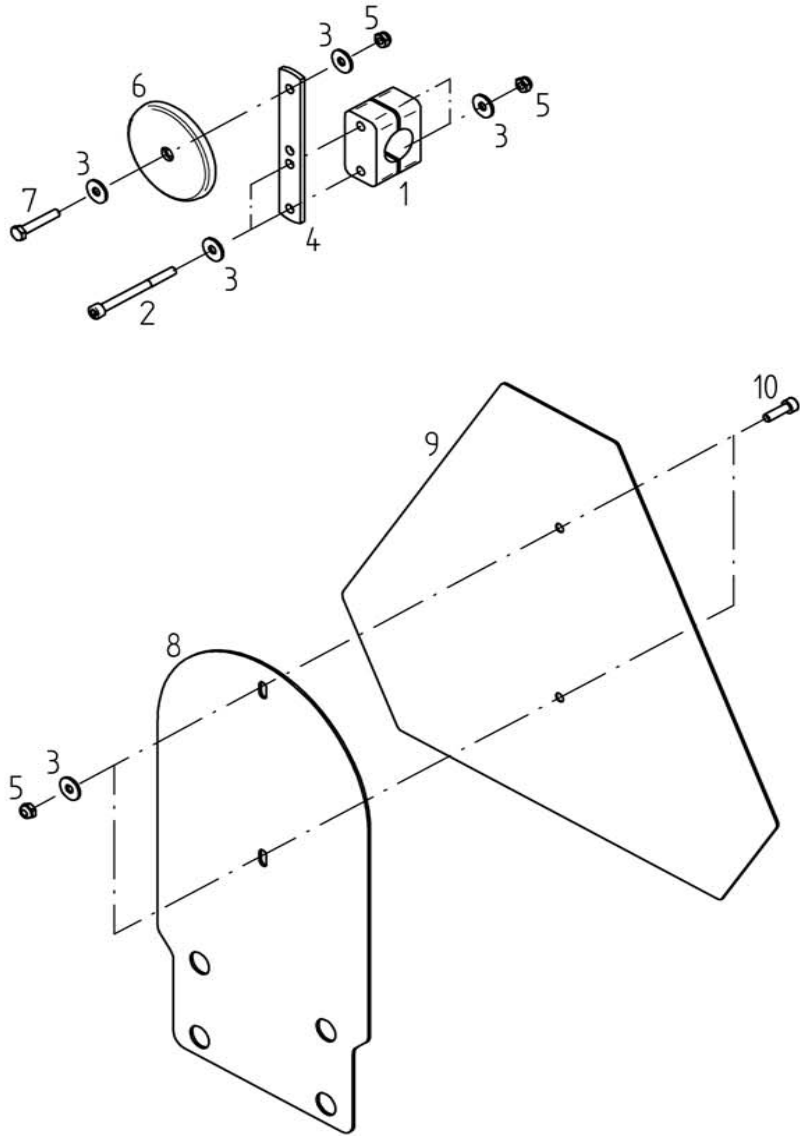
<b>E00065</b>	<b>Sonderzubehör</b>	<b>Special equipment</b>
	ET = Ersatzteil	Spare part
	EV = Verschleißteil	Wear part
	S = Sicherheitsrelevant	Security relevant
TH 1100 Hydro		

POS	Nr. / No.	Status	Benennung	Description	ET-Tech-Daten
1	150581	ET	Warntafel beidseitig	Warning sign support	
2	128339	ET	Klemmbackenpaar	Set of 2 clamping jaws	
3	150569	ET	Stütze	Support	
4	127814	ET	6kt-Schraube	Hexagonal bolt	DIN 931 M 6x 75- 8.8 A3C
5	116030	ET	Scheibe	Washer	DIN 9021 - 7.4 A3C
6	106903	ET	6kt-Mutter	Nut	DIN 985 M 6- 8 A3C
7	116607	ET	6kt-Schraube	Hexagonal bolt	DIN 933 M 6x 16- 8.8 A3C
8	127213	ET	Rückstrahler	Reflector	
9	124687	ET	Rückstrahler	Reflector	
10	150666	ET	Zugöse	Drawbar eye	
11	127823	ET	6kt-Schraube	Hexagonal bolt	DIN 931 M20x130- 8.8 A3C
12	150664	ET	Buchse	Bushing	
13	127267	ET	6kt-Mutter	Nut	DIN 985 M20- 8 A3C



<b>E00834</b>	<b>Sonderzubehör</b>	<b>Special equipment</b>
	ET = Ersatzteil	Spare part
	EV = Verschleißteil	Wear part
	S = Sicherheitsrelevant	Security relevant
TH 1100 Hydro		

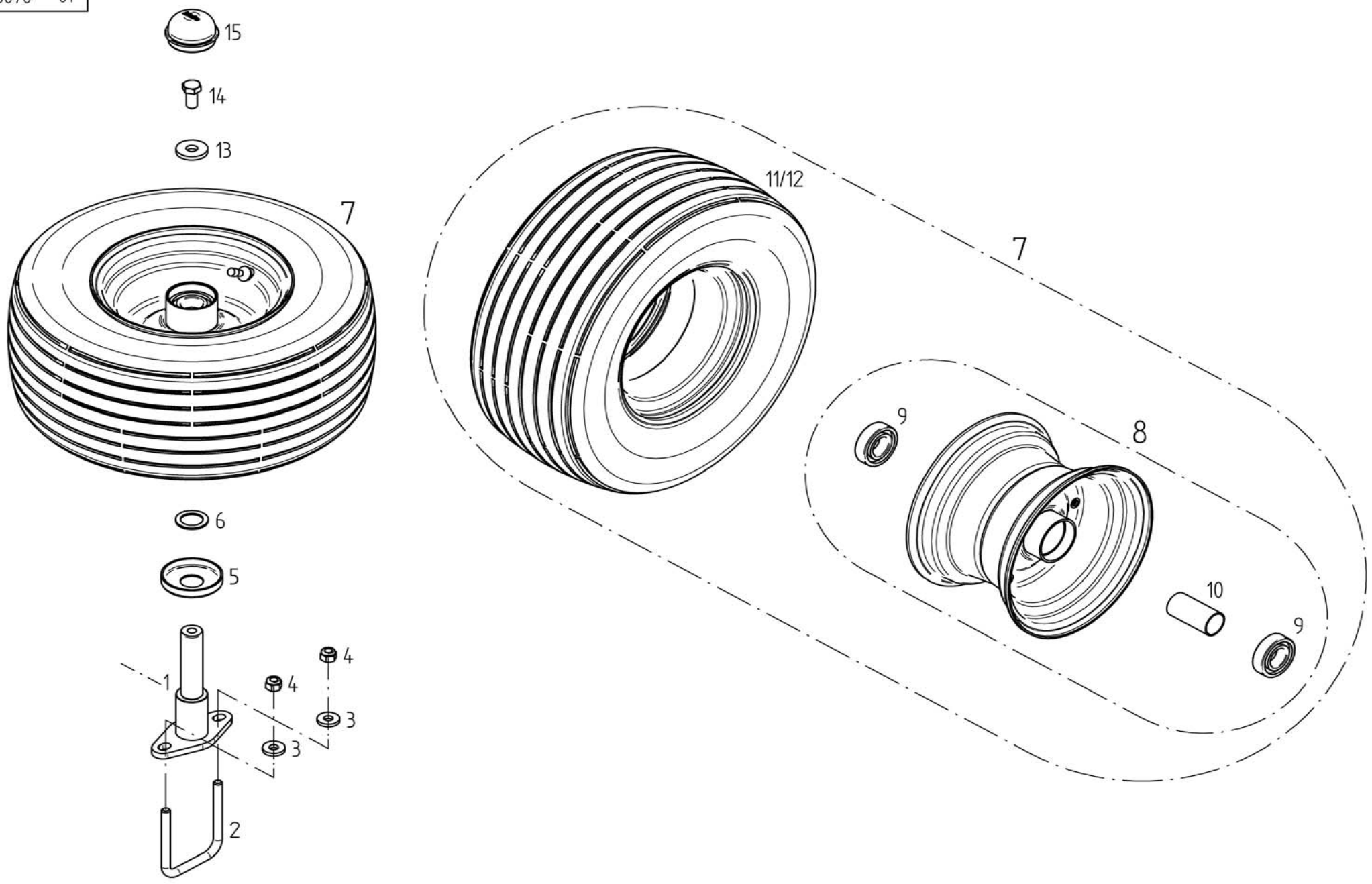
POS	Nr. / No.	Status	Benennung	Description	ET-Tech-Daten
1	153502	ET	Beleuchtungshalter	Lamp holder	
2	166874	ET	Schutzhaube	Protective cover	
3	162092	ET	Leuchte	Lamp	white
4	162090	ET	Dreikammerleuchten	Three - unit lamp	
5	162091	ET	Dreikammerleuchten	Three - unit lamp	
6	127213	ET	Rückstrahler	Reflector	
7	127214	ET	Rückstrahler	Reflector	
8	124326	ET	Kabelbinder	Operating cable	





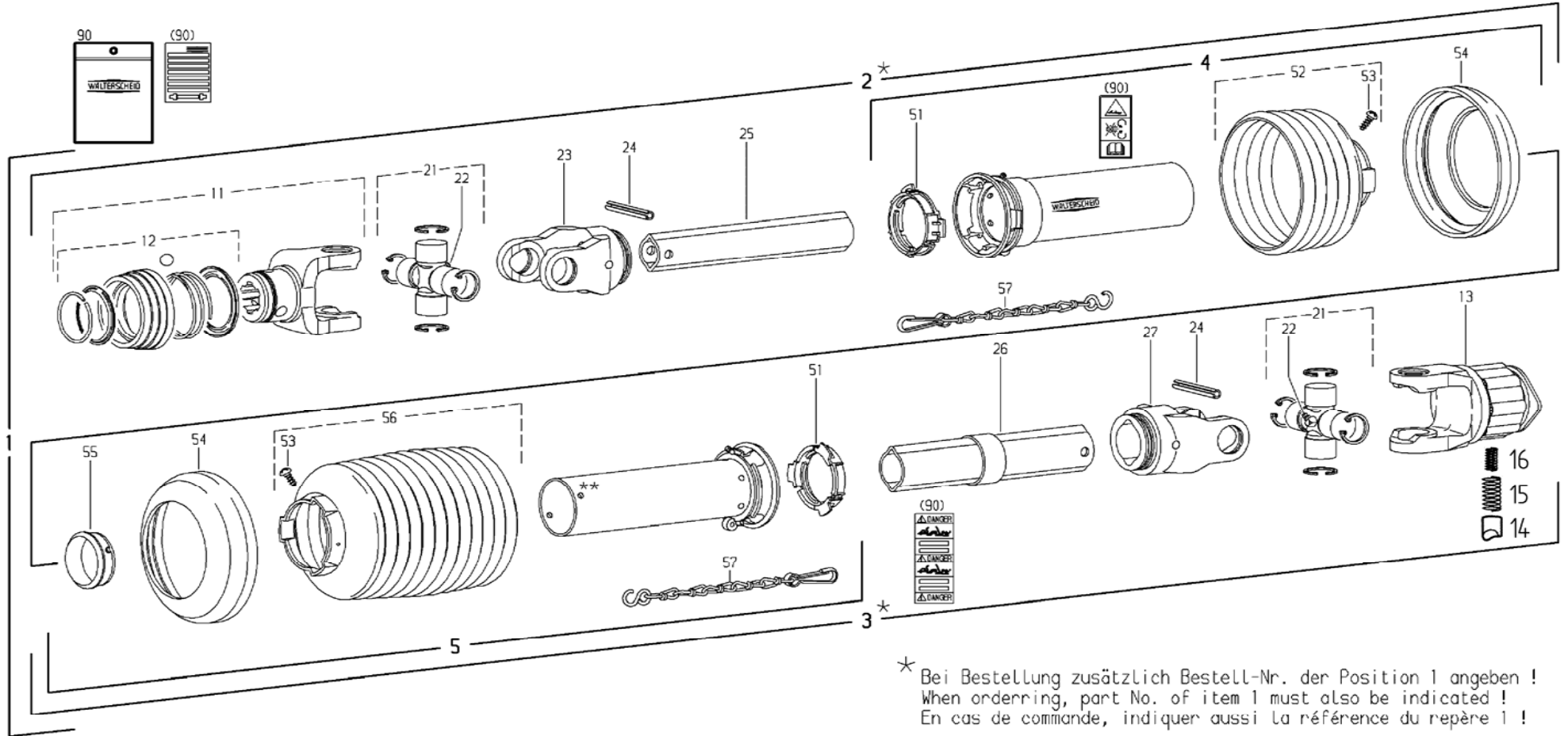
<b>E00722</b>	<b>Sonderzubehör</b>	<b>Special equipment</b>
	ET = Ersatzteil	Spare part
	EV = Verschleißteil	Wear part
	S = Sicherheitsrelevant	Security relevant
TH 1100 Hydro		

POS	Nr. / No.	Status	Benennung	Description	ET-Tech-Daten
1	127215	ET	Klemmbackenpaar	Set of 2 clamping jaws	
2	128356	ET	Zylinderschraube	Cheese head	DIN 912 M 6x 70- 8.8 A3C
3	124512	ET	Scheibe	Washer	DIN 9021 - 6.4 A3C
4	152140	ET	Lasche	Tongue	
5	106903	ET	6kt-Mutter	Nut	DIN 985 M 6- 8 A3C
6	127214	ET	Rückstrahler	Reflector	
7	124944	ET	6kt-Schraube	Hexagonal bolt	DIN 933 M 6x 35- 8.8 A3C
8	152955	ET	Halblech	Support plate	
9	137008	ET	Warntafel	Warning sign	
10	128304	ET	Zylinderschraube	Cheese head	DIN 912 M 6x 20- 8.8 A3C
11	151719	ET	Rückstrahler	Reflector	
12	153216	ET	Halblech	Support plate	
13	127213	ET	Rückstrahler	Reflector	
14	133353	ET	Begrenzungsleuchte	Limit lamp	
15	128232	ET	Zylinderschraube	Cheese head	ISO 1207 M5x 30-4.8 A3C
16	128306	ET	Scheibe	Washer	DIN125 A3C
17	128233	ET	6kt-Mutter	Nut	DIN 985 M 5- 5 A3C
18	153224	ET	Kabel	Harness	



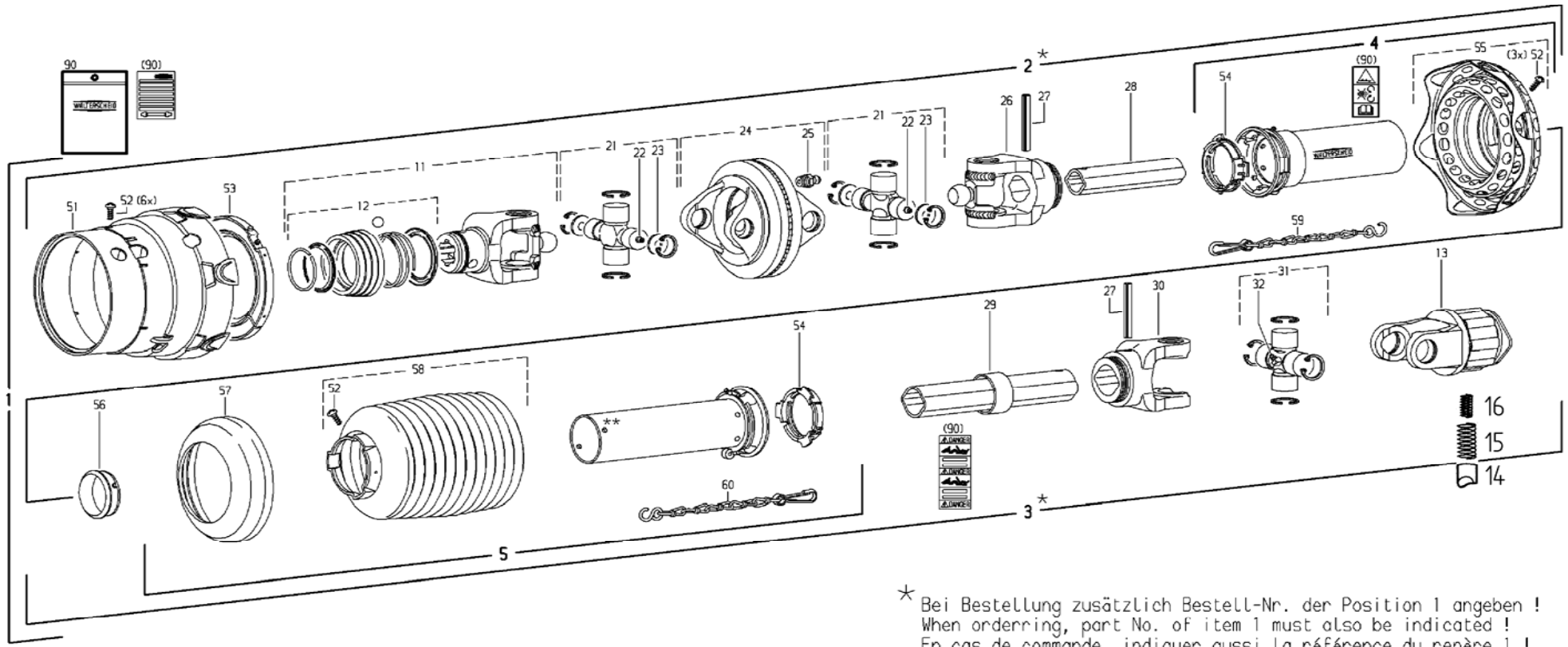
<b>E00070</b>	<b>Sonderzubehör</b>	<b>Special equipment</b>
	ET = Ersatzteil	Spare part
	EV = Verschleißteil	Wear part
	S = Sicherheitsrelevant	Security relevant
TH 1100 Hydro		

POS	Nr. / No.	Status	Benennung	Description	ET-Tech-Daten
1	165782	ET	Halter	Support	24mm / 0.95in
2	152973	ET	Bügelschraube	Stirrup bolt	
3	116118	ET	Scheibe	Washer	DIN 7349 - 10.5 A3C
4	127918	ET	6kt-Mutter	Nut	DIN 982 M10-10 A3C
5	150084	ET	Schutzscheibe	Protective plate	
6	127570	ET	Passscheibe	Adjusting washer	DIN 988 25x36x2
7	152996	EV/S	Laufgrad montiert	Track wheel mounted	16x6.50-8 10PR
8	121090	ET	Felge	Rim	5.50Ax8
9	117363	ET	Rillenkugellager	Grooved ball bearing	DIN 625 6205 2RS
10	128058	ET	Distanzrohr	Distance pipe	
11	128748	EV/S	Reifen	Tire	16x6.50-8 10 PR
12	121092	EV	Schlauch	Tube	16x6.50-8 TR13
13	130655	ET	Scheibe	Washer	
14	126662	ET	6kt-Schraube	Hexagonal bolt	DIN 933 M12x 25- 8.8 A3C V
15	121327	ET	Abschlußkappe	Sealing hat	52 mm / 2.05 in



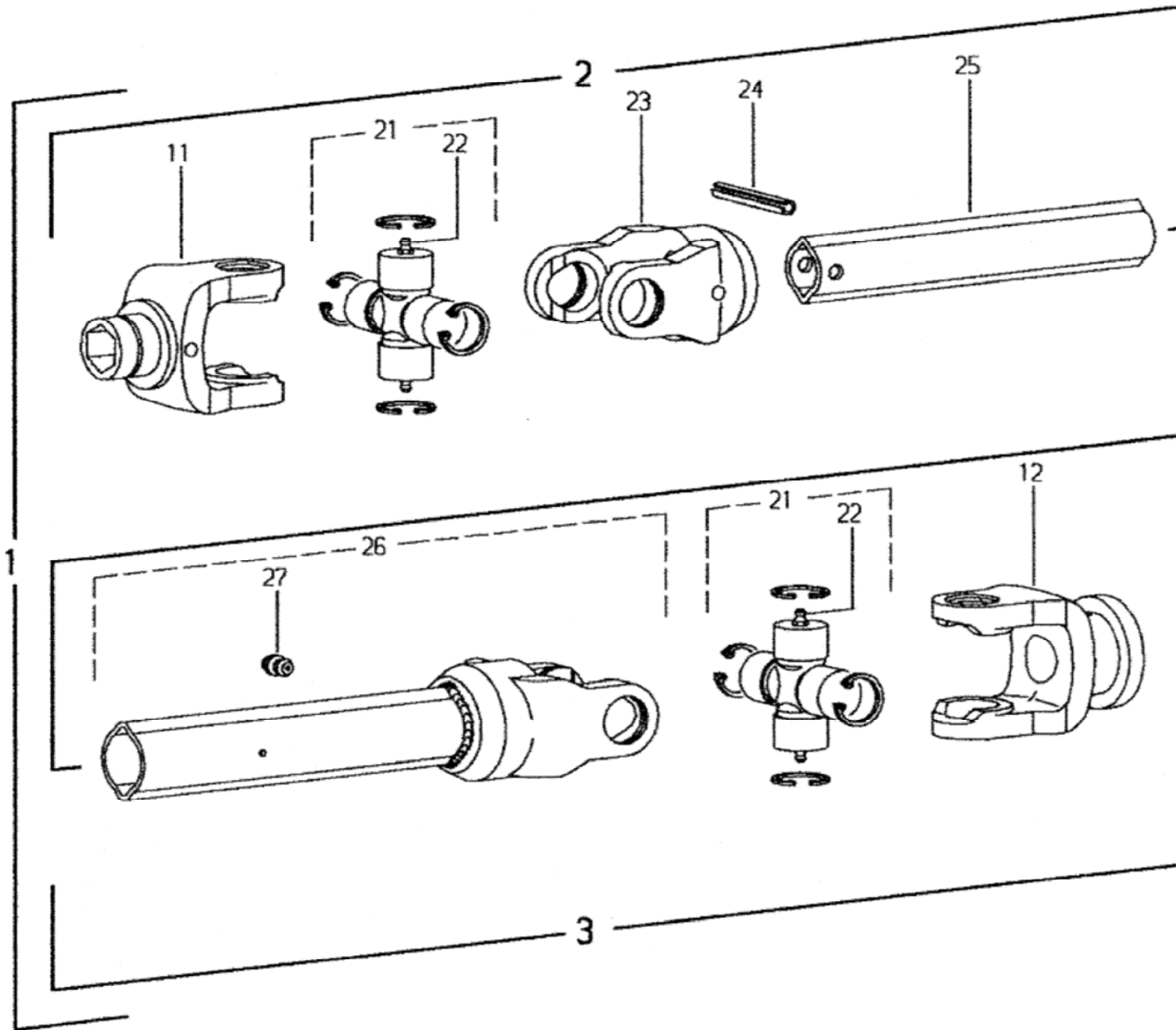
\* Bei Bestellung zusätzlich Bestell-Nr. der Position 1 angeben !  
 When ordering, part No. of item 1 must also be indicated !  
 En cas de commande, indiquer aussi la référence du repère 1 !

E00072		Gelenkwelle		PTO-shaft	
	ET =	Ersatzteil	Spare part		
	EV =	Verschleißteil	Wear part		
	S =	Sicherheitsrelevant	Security relevant		
TH 1100 Hydro					
POS	Nr. / No.	Status	Benennung	Description	ET-Tech-Daten
0	152346	ET	Gelenkwelle	PTO-shaft	W2300-SD25Z-1810-K34B/1200
2	102312		Innere Gelenkwellenhälfte	Inner PTO driveshaft half	
3	102313		Äußere Gelenkwellenhälfte	Outer PTO drive shaft half	
4	102928	ET	Äußere Schutzhälfte	Outer guard half	
5	102506	ET	Innere Schutzhälfte	Inner guard half	
11	102448	ET	Aufsteckgabel	Quick disconnect yoke	
12	102492	ET	ASE-Verschluß komplett	ASE-lock complete	
13	102221	ET	Sternratsche	Star shaped ratchet	
14	102254	ET	Nocken	Cam	
15	102255	ET	Druckfeder	Compression spring	
16	102256	ET	Druckfeder	Compression spring	
21	102201	ET	Kreuzgarnitur kompl.	Cross and bearing kit cpl.	
22	102095	ET	Kegelschmiernippel	Conical grease nipple	DIN 71412 B M8x1
23	132560	ET	Rillengabel	Inboard yoke	
24	127973	ET	Spannstift	Tensioning pin	ISO 8752 10x75-A-St DAC
25	102316	ET	Profilrohr	Profile tube	
26	102929	ET	Profilrohr	Profile tube	
27	132561	ET	Rillengabel	Inboard yoke	
51	102161	ET	Gleitring	Bearing ring	
52	102507	ET	Schutztrichter	Guard cone	
53	102075	ET	Schraube	Screw	3.5x9.5
54	102102	ET	Stützring	Reinforcing collar	
55	102390	ET	Schutztrichter	Guard cone	
56	102318	ET	Gleitring	Bearing ring	
57	102101	ET	Haltekette	Safety chain	
90	102496	ET	Betriebsanleitung	Service instructions	



\* Bei Bestellung zusätzlich Bestell-Nr. der Position 1 angeben !  
 When ordering, part No. of item 1 must also be indicated !  
 En cas de commande, indiquer aussi la référence du repère 1 !

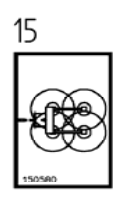
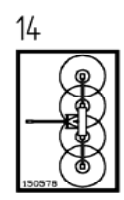
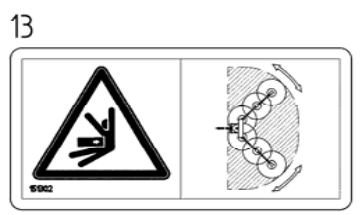
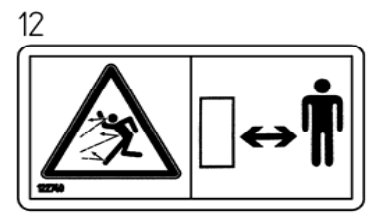
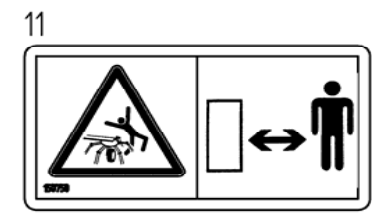
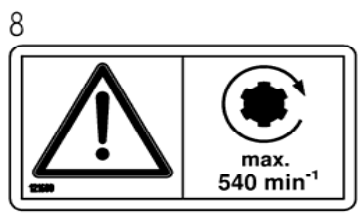
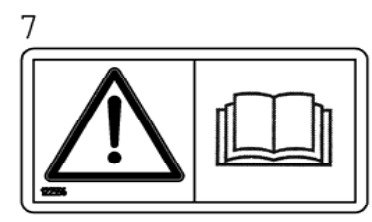
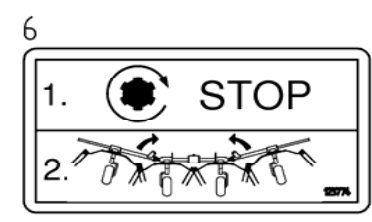
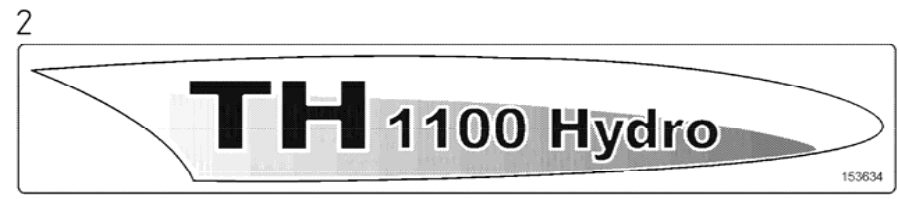
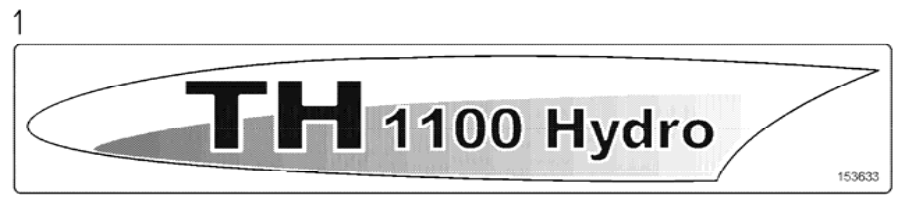
E00073		Sonderzubehör		Special equipment	
	ET =	Ersatzteil	Spare part		
	EV =	Verschleißteil	Wear part		
	S =	Sicherheitsrelevant	Security relevant		
TH 1100 Hydro					
POS	Nr. / No.	Status	Benennung	Description	ET-Tech-Daten
0	152356	ET	Weitwinkelgelenkwelle	Wide angle p.t.o. shaft	WWE2380-SD25Z-1810-K34B/12
2	102343		Innere Gelenkwellenhälfte	Inner PTO driveshaft half	
3	102344		Äußere Gelenkwellenhälfte	Outer PTO drive shaft half	
4	102345	ET	Äußere Schutzhälfte	Outer guard half	
5	102506	ET	Innere Schutzhälfte	Inner guard half	
11	102481	ET	Aufsteckgabel	Quick disconnect yoke	
12	102492	ET	ASE-Verschluß komplett	ASE-lock complete	
13	102221	ET	Sternratsche	Star shaped ratchet	
14	102254	ET	Nocken	Cam	
15	102255	ET	Druckfeder	Compression spring	
16	102256	ET	Druckfeder	Compression spring	
21	102347	ET	Kreuzgarnitur kompl.	Cross and bearing kit cpl.	
22	102068	ET	Kegelschmiernippel	Conical grease nipple	AM6
23	102348	ET	Ronde	Plate	
24	102349	ET	Doppelgabel	Double fork	
25	102335	ET	Kegelschmiernippel	Conical grease nipple	DIN 71412 A M8x1
26	102350	ET	Rillengabel	Inboard yoke	
27	127973	ET	Spannstift	Tensioning pin	ISO 8752 10x75-A-St DAC
28	102351	ET	Profilrohr	Profile tube	
29	102352	ET	Profilrohr	Profile tube	
30	132561	ET	Rillengabel	Inboard yoke	
31	102201	ET	Kreuzgarnitur kompl.	Cross and bearing kit cpl.	
32	102095	ET	Kegelschmiernippel	Conical grease nipple	DIN 71412 B M8x1
51	102353	ET	Schutztrichter	Guard cone	
52	102075	ET	Schraube	Screw	3.5x9.5
53	102354	ET	Gleitring	Bearing ring	
54	102161	ET	Gleitring	Bearing ring	
55	102520	ET	Schutztrichter	Guard cone	
56	102318	ET	Gleitring	Bearing ring	
57	102102	ET	Stützring	Reinforcing collar	
58	102390	ET	Schutztrichter	Guard cone	
59	102342	ET	Haltekette	Safety chain	
60	102101	ET	Haltekette	Safety chain	
90	102496	ET	Betriebsanleitung	Service instructions	





<b>E00075</b>	<b>Gelenkwelle</b>	<b>PTO-shaft</b>
	ET = Ersatzteil	Spare part
	EV = Verschleißteil	Wear part
	S = Sicherheitsrelevant	Security relevant
TH 1100 Hydro		

POS	Nr. / No.	Status	Benennung	Description	ET-Tech-Daten
1	151358	ET	Gelenkwelle	PTO-shaft	W2400- 275
2	102110	ET	Gelenkwellenhälfte innen	Inner PTO drive shaft half	
3	102111	ET	Gelenkwellenhälfte außen	Outer PTO drive shaft half	
11	151220	ET	Nabengabel	Hub fork	
12	151360	ET	Nabengabel	Hub fork	
21	151219	ET	Kreuzgarnitur kompl.	Cross and bearing kit cpl.	
22	102112	ET	Kegelschmiernippel	Conical grease nipple	DIN 71412 A M6
23	151221	ET	Rillengabel	Inboard yoke	
24	127861	ET	Spannstift	Tensioning pin	ISO 8752 10x80-A-St
25	151222	ET	Profilrohr	Profile tube	
26	151218	ET	Wellengabel	Shaft stub	
27	102113	ET	Schlag-Schmiernippel	Drive-in type lubrication fitting	4.6



<b>E00761</b>	<b>Aufkleber</b>	<b>Lable</b>
	ET = Ersatzteil	Spare part
	EV = Verschleißteil	Wear part
	S = Sicherheitsrelevant	Security relevant
TH 1100 Hydro		

POS	Nr. / No.	Status	Benennung	Description	ET-Tech-Daten
1	153633	ET	Aufkleber	Decal	" TH 1100 Hydro " li.
2	153634	ET	Aufkleber	Decal	" TH 1100 Hydro " re.
3	166595	ET	Aufkleber	Decal	"FELLA" 50x215 links
4	166596	ET	Aufkleber	Decal	"FELLA" 50x215 rechts
5	166600	ET	Aufkleber	Decal	"FELLA" 150x640 rechts
6	123774	ET	Aufkleber	Decal	"Gelenkw. abschalten"
7	122556	ET	Aufkleber	Decal	"Betriebsanl. lesen"
8	121600	ET	Aufkleber	Decal	"max. 540 1/min"
9	133026	ET	Aufkleber	Decal	"max. Hydraulikdruck"
10	161529	ET	Aufkleber	Decal	"Quetschgefahr"
11	150750	ET	Aufkleber	Decal	"Rot. Kreisel TH/TS"
12	122740	ET	Aufkleber	Decal	"STEINSCHLAG"
13	151302	ET	Aufkleber	Decal	"TH-Schwenkbereich"
14	150578	ET	Aufkleber	Decal	"ARBEITSSTELLUNG"
15	150580	ET	Aufkleber	Decal	"TRANSPORTSTELLUNG"
16	123294	ET	Aufkleber	Decal	"GELBER PFEIL"

## NUMMERNVERZEICHNISS INDEX OF NUMBERS LIST NUMERIQUE

Bestell-Nr.	Seite	Pos.	Bestell-Nr.	Seite	Pos.	Bestell-Nr.	Seite	Pos.	Bestell-Nr.	Seite	Pos.
Part No.	Page	Pos.	Part No.	Page	Pos.	Part No.	Page	Pos.	Part No.	Page	Pos.
102068	Seite 36	22	102929	Seite 34	26	115973	Seite 20	6	123774	Seite 40	6
102075	Seite 34	53	105186	Seite 22	28	115973	Seite 24	14	123775	Seite 8	11
102075	Seite 36	52	105327	Seite 24	4	115979	Seite 20	10	124053	Seite 12	11
102095	Seite 34	22	105483	Seite 14	33	115979	Seite 22	20	124292	Seite 24	16
102095	Seite 36	32	106903	Seite 4	14	116007	Seite 4	5	124326	Seite 28	8
102101	Seite 34	57	106903	Seite 8	6	116007	Seite 8	16	124330	Seite 16	7
102101	Seite 36	60	106903	Seite 26	6	116030	Seite 8	8	124450	Seite 4	33
102102	Seite 34	54	106903	Seite 30	5	116030	Seite 26	5	124451	Seite 20	4
102102	Seite 36	57	107363	Seite 2	26	116118	Seite 32	3	124508	Seite 24	15
102110	Seite 38	2	107367	Seite 6	11	116459	Seite 20	21	124512	Seite 4	13
102111	Seite 38	3	107367	Seite 24	10	116522	Seite 2	3	124512	Seite 30	3
102112	Seite 38	22	107385	Seite 6	2	116530	Seite 14	20	124517	Seite 2	31
102113	Seite 38	27	107385	Seite 24	7	116530	Seite 16	22	124517	Seite 10	20
102161	Seite 34	51	107444	Seite 10	17	116536	Seite 4	3	124650	Seite 6	8
102161	Seite 36	54	107444	Seite 12	18	116536	Seite 14	35	124687	Seite 26	9
102201	Seite 34	21	107449	Seite 2	20	116536	Seite 16	37	124702	Seite 16	35
102201	Seite 36	31	107452	Seite 2	37	116538	Seite 8	14	124810	Seite 16	10
102221	Seite 34	13	107456	Seite 2	33	116540	Seite 22	32	124811	Seite 16	9
102221	Seite 36	13	107464	Seite 2	19	116607	Seite 26	7	124944	Seite 30	7
102254	Seite 34	14	107464	Seite 4	28	116609	Seite 4	12	126242	Seite 4	21
102254	Seite 36	14	107465	Seite 12	10	116612	Seite 24	13	126377	Seite 10	12
102255	Seite 34	15	107469	Seite 10	16	116630	Seite 14	17	126377	Seite 12	6
102255	Seite 36	15	107469	Seite 12	17	116630	Seite 16	19	126662	Seite 18	14
102256	Seite 34	16	107469	Seite 14	4	116641	Seite 22	37	126662	Seite 32	14
102256	Seite 36	16	107483	Seite 14	3	117363	Seite 18	9	126667	Seite 18	7
102312	Seite 34	2	107735	Seite 4	6	117363	Seite 32	9	126821	Seite 4	18
102313	Seite 34	3	107735	Seite 8	15	117772	Seite 2	38	126821	Seite 10	15
102316	Seite 34	25	107735	Seite 20	12	118602	Seite 4	22	126821	Seite 12	16
102318	Seite 34	56	108292	Seite 2	16	118603	Seite 2	34	126825	Seite 2	4
102318	Seite 36	56	108292	Seite 10	10	118714	Seite 22	8	126859	Seite 22	1
102335	Seite 36	25	108292	Seite 12	4	120593	Seite 6	4	126880	Seite 2	14
102342	Seite 36	59	108292	Seite 14	9	121090	Seite 18	8	126880	Seite 4	26
102343	Seite 36	2	108292	Seite 16	6	121090	Seite 32	8	127102	Seite 6	14
102344	Seite 36	3	108292	Seite 22	26	121091	Seite 18	11	127141	Seite 22	35
102345	Seite 36	4	108392	Seite 6	9	121092	Seite 18	12	127201	Seite 14	22
102347	Seite 36	21	108441	Seite 2	5	121092	Seite 32	12	127202	Seite 14	23
102348	Seite 36	23	108441	Seite 4	7	121108	Seite 22	30	127203	Seite 14	21
102349	Seite 36	24	108441	Seite 8	17	121327	Seite 18	15	127204	Seite 14	7
102350	Seite 36	26	108441	Seite 20	7	121327	Seite 32	15	127213	Seite 26	8
102351	Seite 36	28	108455	Seite 22	36	121600	Seite 40	8	127213	Seite 28	6
102352	Seite 36	29	108531	Seite 14	34	121752	Seite 22	24	127213	Seite 30	13
102353	Seite 36	51	108544	Seite 2	7	122556	Seite 40	7	127214	Seite 28	7
102354	Seite 36	53	108570	Seite 6	10	122712	Seite 14	18	127214	Seite 30	6
102390	Seite 34	55	108570	Seite 24	6	122712	Seite 16	20	127215	Seite 30	1
102390	Seite 36	58	108589	Seite 14	19	122712	Seite 18	13	127252	Seite 14	30
102448	Seite 34	11	108589	Seite 16	21	122740	Seite 40	12	127254	Seite 14	25
102481	Seite 36	11	108589	Seite 22	29	122753	Seite 10	26	127267	Seite 22	38
102492	Seite 34	12	108601	Seite 10	27	122753	Seite 12	22	127267	Seite 26	13
102492	Seite 36	12	108601	Seite 12	21	122903	Seite 14	24	127274	Seite 12	8
102496	Seite 34	90	108606	Seite 24	9	122913	Seite 10	13	127274	Seite 22	21
102496	Seite 36	90	110860	Seite 2	23	123294	Seite 40	16	127289	Seite 8	3
102506	Seite 34	5	110860	Seite 8	9	123389	Seite 8	10	127291	Seite 10	18
102506	Seite 36	5	111172	Seite 24	3	123753	Seite 14	10	127454	Seite 14	14
102507	Seite 34	52	115972	Seite 22	7	123753	Seite 16	12	127454	Seite 16	16
102520	Seite 36	55	115972	Seite 24	12	123756	Seite 14	11	127476	Seite 22	5
102928	Seite 34	4	115973	Seite 2	39	123756	Seite 16	13	127502	Seite 22	27

## NUMMERNVERZEICHNISS INDEX OF NUMBERS LIST NUMERIQUE

Bestell-Nr.	Seite	Pos.	Bestell-Nr.	Seite	Pos.	Bestell-Nr.	Seite	Pos.	Bestell-Nr.	Seite	Pos.
Part No.	Page	Pos.	Part No.	Page	Pos.	Part No.	Page	Pos.	Part No.	Page	Pos.
127516	Seite 2	36	130655	Seite 32	13	150927	Seite 14	31	151476	Seite 4	32
127564	Seite 14	16	132365	Seite 22	23	150947	Seite 10	25	151479	Seite 12	9
127564	Seite 16	18	132560	Seite 34	23	150969	Seite 14	32	151498	Seite 4	2
127570	Seite 2	22	132561	Seite 34	27	150972	Seite 14	29	151498	Seite 6	0
127570	Seite 18	6	132561	Seite 36	30	151055	Seite 2	11	151507	Seite 16	25
127570	Seite 32	6	133026	Seite 40	9	151084	Seite 14	28	151508	Seite 8	7
127571	Seite 4	8	133353	Seite 30	14	151084	Seite 16	28	151508	Seite 22	3
127582	Seite 8	5	137008	Seite 30	9	151109	Seite 10	7	151553	Seite 16	32
127583	Seite 8	4	150083	Seite 18	5	151109	Seite 12	1	151553	Seite 22	14
127715	Seite 4	10	150084	Seite 32	5	151148	Seite 14	26	151554	Seite 16	33
127764	Seite 16	11	150093	Seite 10	23	151184	Seite 24	11	151554	Seite 22	15
127791	Seite 10	9	150093	Seite 12	13	151203	Seite 22	34	151605	Seite 22	22
127806	Seite 16	4	150094	Seite 14	13	151206	Seite 22	25	151719	Seite 30	11
127807	Seite 16	8	150094	Seite 16	15	151208	Seite 10	1	151735	Seite 10	4
127808	Seite 16	30	150322	Seite 16	3	151209	Seite 10	2	151736	Seite 10	8
127814	Seite 26	4	150423	Seite 10	6	151216	Seite 16	26	151736	Seite 12	2
127823	Seite 26	11	150448	Seite 2	27	151218	Seite 38	26	151737	Seite 22	2
127838	Seite 22	31	150463	Seite 4	9	151219	Seite 38	21	151742	Seite 8	1
127842	Seite 2	15	150512	Seite 14	2	151220	Seite 38	11	151852	Seite 14	5
127849	Seite 4	15	150519	Seite 14	36	151221	Seite 38	23	151852	Seite 16	2
127850	Seite 4	11	150519	Seite 18	3	151222	Seite 38	25	151857	Seite 24	1
127857	Seite 10	28	150530	Seite 14	27	151224	Seite 16	24	151858	Seite 24	8
127859	Seite 2	30	150530	Seite 16	27	151225	Seite 16	36	152063	Seite 10	24
127859	Seite 10	21	150559	Seite 2	13	151226	Seite 16	29	152063	Seite 12	14
127860	Seite 4	31	150560	Seite 4	29	151231	Seite 4	19	152140	Seite 30	4
127861	Seite 38	24	150561	Seite 2	8	151234	Seite 22	16	152148	Seite 12	20
127918	Seite 32	4	150564	Seite 2	28	151241	Seite 4	20	152149	Seite 10	31
127919	Seite 2	9	150566	Seite 2	29	151244	Seite 22	19	152154	Seite 10	29
127919	Seite 4	30	150569	Seite 26	3	151253	Seite 22	9	152159	Seite 2	24
127919	Seite 16	34	150574	Seite 20	11	151255	Seite 22	6	152160	Seite 2	25
127937	Seite 14	8	150578	Seite 40	14	151256	Seite 20	17	152346	Seite 34	0
127938	Seite 20	2	150580	Seite 40	15	151259	Seite 20	14	152356	Seite 36	0
127959	Seite 2	10	150581	Seite 26	1	151260	Seite 20	22	152574	Seite 22	17
127973	Seite 34	24	150626	Seite 20	8	151261	Seite 20	16	152584	Seite 14	15
127973	Seite 36	27	150634	Seite 2	2	151263	Seite 20	23	152584	Seite 16	17
128030	Seite 22	10	150654	Seite 10	19	151265	Seite 20	18	152683	Seite 2	12
128031	Seite 22	11	150659	Seite 2	21	151266	Seite 20	13	152685	Seite 2	32
128032	Seite 22	4	150664	Seite 26	12	151282	Seite 18	4	152955	Seite 30	8
128035	Seite 22	12	150666	Seite 26	10	151283	Seite 20	20	152973	Seite 32	2
128036	Seite 16	31	150686	Seite 2	6	151284	Seite 20	19	152996	Seite 32	7
128058	Seite 18	10	150736	Seite 4	4	151287	Seite 2	35	153216	Seite 30	12
128058	Seite 32	10	150750	Seite 40	11	151300	Seite 4	24	153224	Seite 30	18
128063	Seite 10	11	150839	Seite 10	14	151302	Seite 40	13	153274	Seite 2	1
128063	Seite 12	5	150839	Seite 12	15	151328	Seite 12	7	153502	Seite 28	1
128087	Seite 20	15	150856	Seite 20	3	151353	Seite 16	23	153527	Seite 8	2
128098	Seite 6	3	150862	Seite 14	12	151358	Seite 38	1	153633	Seite 40	1
128112	Seite 6	13	150862	Seite 16	14	151360	Seite 38	12	153634	Seite 40	2
128121	Seite 16	5	150876	Seite 20	1	151363	Seite 18	1	153873	Seite 4	1
128232	Seite 30	15	150879	Seite 4	16	151364	Seite 18	2	154052	Seite 22	33
128233	Seite 30	17	150905	Seite 2	17	151368	Seite 6	6	154055	Seite 4	25
128304	Seite 30	10	150906	Seite 2	18	151369	Seite 6	7	160600	Seite 4	17
128306	Seite 30	16	150909	Seite 4	23	151370	Seite 6	12	161529	Seite 40	10
128339	Seite 26	2	150913	Seite 10	22	151377	Seite 6	5	162068	Seite 2	40
128356	Seite 30	2	150913	Seite 12	12	151453	Seite 8	13	162090	Seite 28	4
128748	Seite 32	11	150915	Seite 20	5	151454	Seite 22	13	162091	Seite 28	5
130256	Seite 4	27	150926	Seite 20	9	151455	Seite 22	18	162092	Seite 28	3





# fella.eu



FELLA-Werke GmbH  
Fellastr. 1-3 • D-90537 Feucht  
Tel.: +49 (0)9128 - 73229 • Fax +49 (0)9128 - 73110  
Service@fella.eu



ET