



Ersatzteilliste / Spare Parts

# TH 401 DS

Heuer / Tedder



[fella.eu](http://fella.eu)



## **(D)** ERSATZTEILLISTE

### **WICHTIG BEI BESTELLUNG VON ERSATZTEILEN**

Für das zu ersetzende Teil ist anhand der nachfolgenden Ersatzteilliste die genaue Bestell-Nummer und die Bezeichnung festzustellen.

Besonders aber bitten wir um Angabe des auf dem Typenschild eingepprägten Maschinen-Typen und der Maschinen-Nummer, um Fehllieferungen von Ersatzteilen zu vermeiden. Die genaue Anschrift sowie Versandart (per Post, Paketdienst, Nachtexpress oder Spedition Ihrer Wahl) ist unbedingt anzugeben.

Die in der Ersatzteilliste mit "EV" gekennzeichneten Ersatzteile unterliegen während des Betriebes natürlichem Verschleiß und sind daher von der Garantie ausgenommen. Vor jedem Einsatz ist die Überprüfung der Funktionsfähigkeit dieser Teile erforderlich. Gegebenenfalls muss der Austausch erfolgen. Für Folgeschäden, die durch nicht rechtzeitiges Auswechseln von Verschleißteilen entstehen, besteht kein Garantianspruch.

## **(F)** CATALOGUE DES PIÉCES DE RECHANGE

### **NOTE IMPORTANTE RELATIVE AUX COMMANDES DE PIÉCES DETACHEES**

Déterminez le numéro exact de référence et la désignation de la pièce à échanger, en consultant la liste suivante des pièces de rechange, s.v.p.

Nous vous demandons en particulier, pour éviter les erreurs dans les livraisons en pièces détachées, de bien indiquer le numéro de la série du type de la machine, qui est marqué sur la plaque du constructeur, ainsi que le numéro de la machine. Toujours indiquer l'adresse avec précision, ainsi que le mode d'expédition choisi (par voie postale, par petit paquet, par colis postal, en service express de nuit, ou par un autre mode d'expédition que ceux ci-dessus cités).

Les pièces de rechange marquées "EV" dans la liste des pièces de rechange sont soumises à l'usure par détérioration naturelle pendant le service, et pour cela ne sont pas couvertes par notre garantie. Avant toute utilisation, il faut contrôler le bon fonctionnement de ces pièces. Si nécessaire, il faut les remplacer. Nous ne pouvons pas accepter de garantie pour dommages consécutifs résultant du fait que les pièces d'usure n'ayent pas été remplacées au bon moment.

## **(GB)** SPARE PARTS CATALOGUE

### **IMPORTANT NOTE CONCERNING ORDERS ON SPARE PARTS**

Please use the following spare parts list in order to identify the part to be replaced, and quote its exact part number and description. In particular, you are requested to quote machine type and machine no. indicated marked on the nameplate, in order to prevent supply of wrong parts. Please always mention your complete address as well as kind of transport (post parcel, parcel service, overnight express or forwarding agency according to your choice).

The spare parts marked "EV" in the spare parts list are subject to normal wear and tear during operation, and therefore are not covered by our warranty. Prior to every work these parts must be checked for perfect operation. If necessary, they have to be replaced. We cannot accept any warranty for consequential damage which is due to the fact that wear parts have not replaced in proper time.

## **(NL)** ONDERDELENLIJST

### **BELANGRIJK VOOR HET BESTELLEN VAN ONDERDELEN**

Volgens bijgaande onderdelenlijst is het juiste bestelnummer en de omschrijving van het te vervangen deel vast te stellen.

In het bijzonder vragen wij U, het op het typeplaatje ingestempelde machinetype en machinenummer op te geven, om foutieve leveringen van onderdelen te vermijden. Beslist noodzakelijk is het vermelden van het juiste adres, met postkantoor of NS-station en postcode, alsmede de verzendingswijze (pakje, postpakket, vracht-, jil- of expresgoed).

De onderdelen, die in de onderdelenlijst met een "EV" zijn gemerkt, zijn tijdens het gebruik onderhevig aan normale slijtage en vallen daarom niet onder de garantiebepalingen. De toestand van deze delen dient, telkens vóór het werk begint, te worden gecontroleerd op hun goede werking. Zonodig versleten delen vervangen. Eventuele schade, tengevolge van niet tijdige vervanging van versleten onderdelen, wordt niet door de garantie gedekt.

## **(I)** LISTINO RICAMBI MACCHINE FELLA

### **NOTE IMPORTANTI PER ORDINI DI RICAMBI**

Individuare l'esatto codice ricambi composto da 6 cifre e la denominazione del ricambio da ordinare consultando il seguente listino ricambi.

Per evitare inconvenienti, Vi preghiamo di indicare inoltre la matricola della macchina e l'anno di costruzione. Ogni macchina ha una targhetta, dove sono incisi questi dati. Indispensabile per ogni ordine sono anche il Vs. indirizzo completo e la modalità di trasporto (tramite poste, corriere espresso, notturno oppure una ditta di spedizione ai Vostra scelta).

I ricambi contraddistinti con la lettera "EV" sono ricambi a largo consumo e soggette a naturale usura. Per questi ricambi non è prevista alcuna garanzia. Preghiamo controllare con attenzione la funzionalità dei ricambi a largo consumo prima di iniziare il lavoro. In caso necessario procedere all'immediata sostituzione. La ditta FELLA WERKE GmbH & Co. KG non si assume alcuna responsabilità per danni sorti per la non tempestiva sostituzione di questi ricambi.

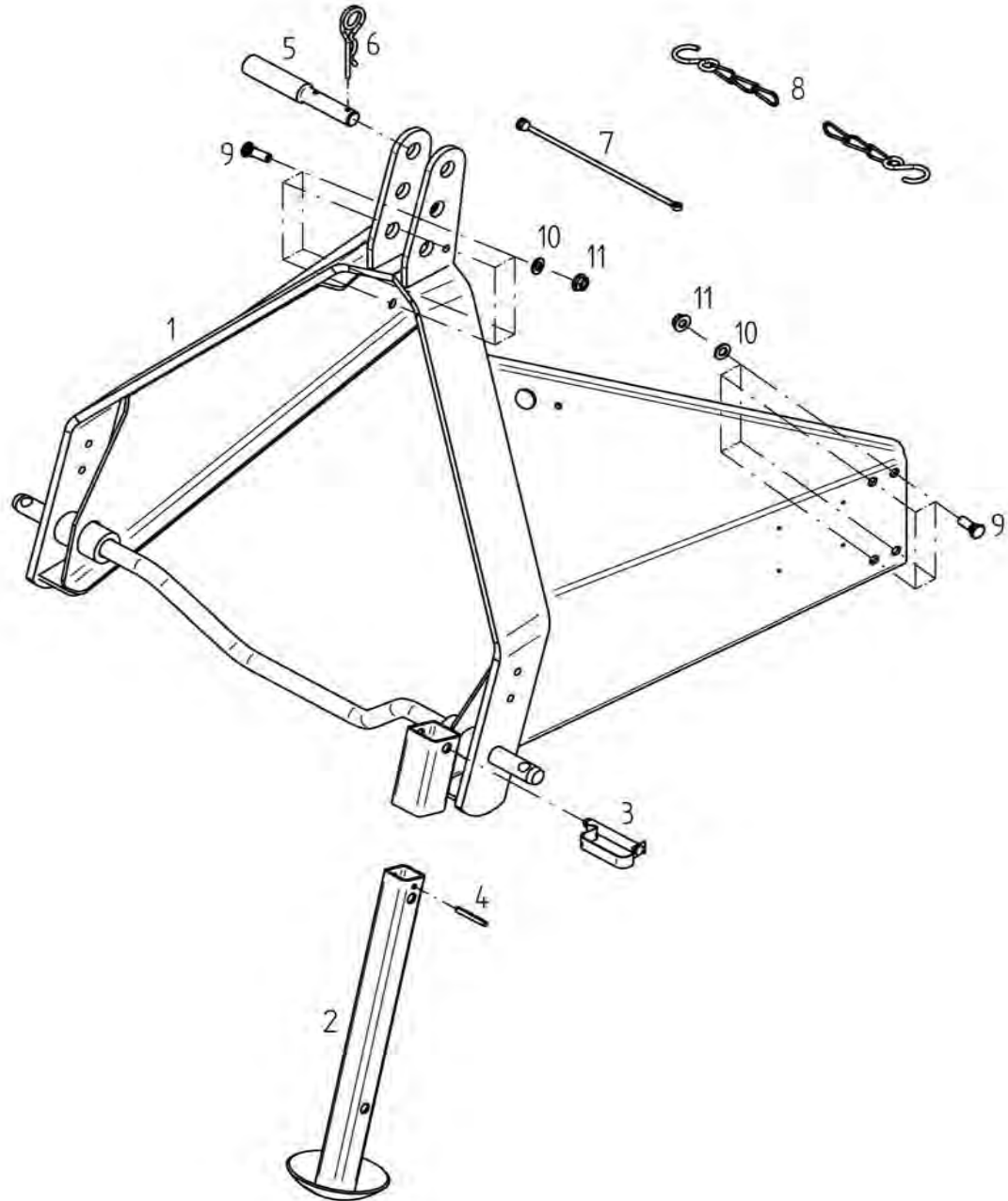
## **(E)** LISTA DE PIEZAS DE RECAMBIO

### **IMPORTANTE PARA PEDIR PIEZAS DE RECAMBIO**

Averiguar nº ref. y denominación exacta de la pieza a recambiar usando la lista de recambio siguiente.

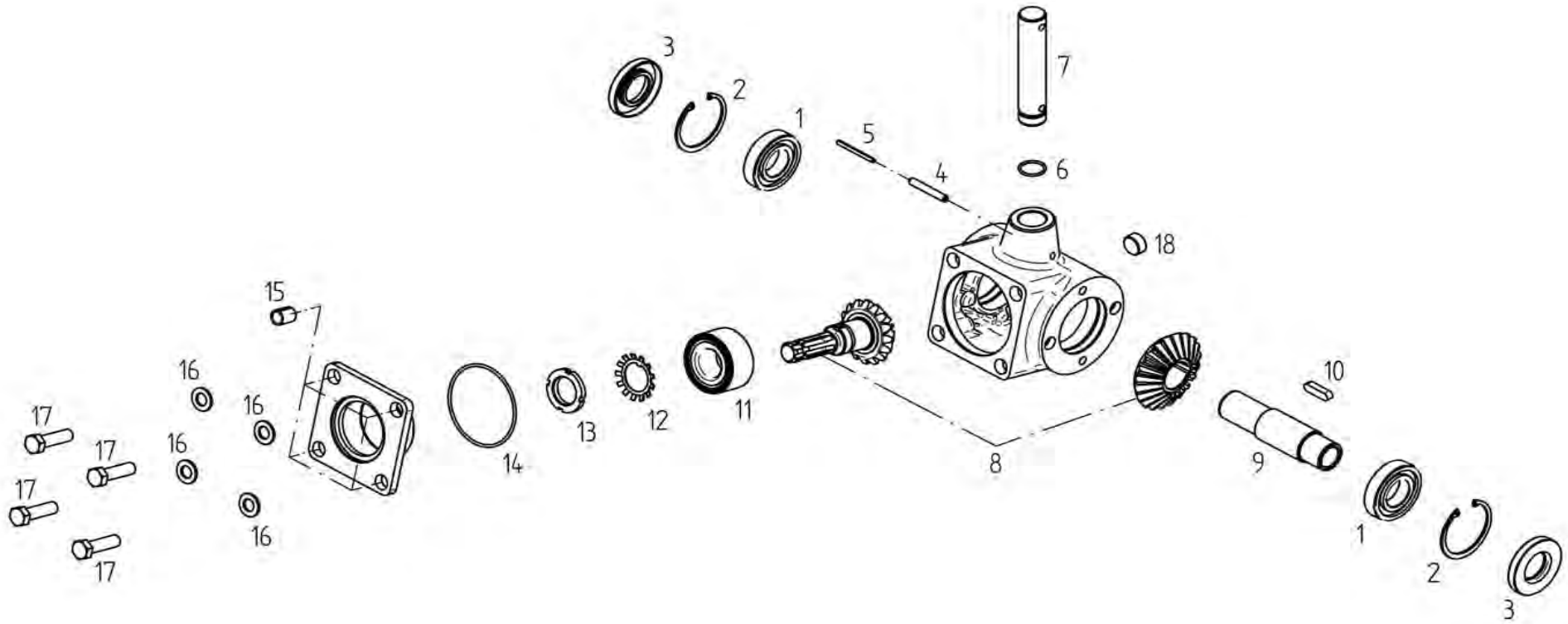
Les rogamos especialmente indicarnos tipo y número de la máquina, estampados en la placa indicador para evitar el suministro de piezas de recambio incorrectas. Siempre mencionar la dirección exacta y el modo de envío (correo, servicio de paquetes, reparto urgente o agencia de expedición según su deseo).

Las piezas marcadas por "EV" en la lista de recambio son piezas de desgaste y por eso no forman parte de nuestra garantía. Antes de cada empleo de la máquina hay que revisar la función de estas piezas. En caso de necesidad hay que reemplazarlas. Daños que resultan del recambio retrasado de estas piezas no forman parte de nuestra garantía.



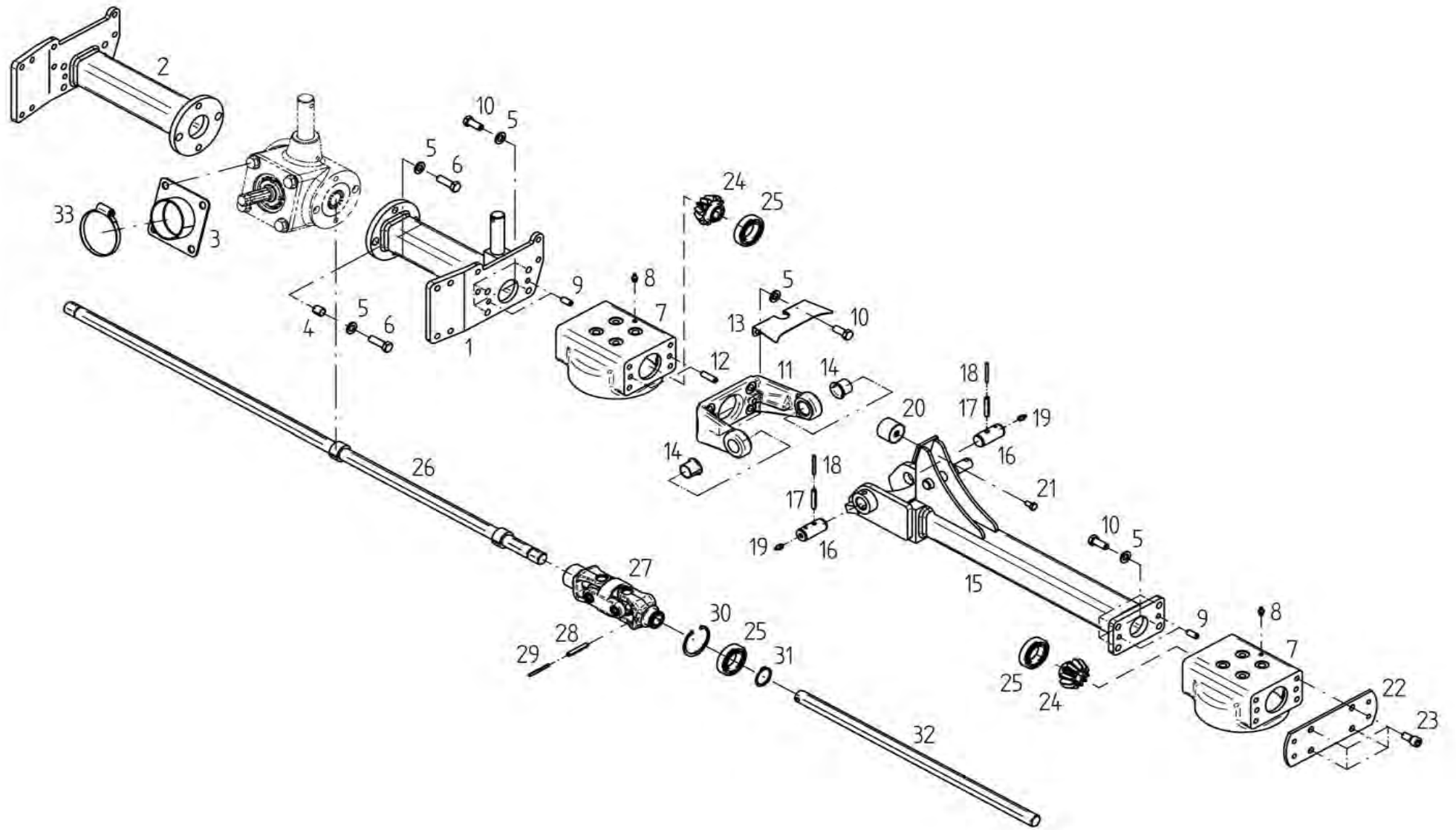
<b>E00200</b>	<b>Dreipunktbock</b>	<b>3 Point headrack</b>
	ET = Ersatzteil	Spare part
	EV = Verschleißteil	Wear part
	S = Sicherheitsrelevant	Security relevant
TH 401 DS		

POS	Nr. / No.	Status	Benennung	Description	ET-Tech-Daten
1	152275	ET	Dreipunktbock	3 Point headrack	
2	152556	ET	Stützfuß	Land support	
3	106857	ET	Federsteckbolzen	Clip-on bolt	12x55
4	107453	ET	Spannstift	Tensioning pin	ISO 8752 6x45-A-St DAC
5	122613	ET	Oberlenkerstufenbolzen	Bolt of upper link assembly	Category 1/2
6	115916	ET	Federstecker	Plug	DIN 11024 5 ZN3
7	122466	ET	Halteschnur	Holding rope	
8	117245	ET	Kette	Chain	DIN 5686 2.8X960 22GI. tZ
9	132435	ET	Rändelschraube	Knurled bolt	
10	115973	ET	Scheibe	Washer	DIN 125 - 10.5 A3C
11	126287	ET	6kt-Mutter	Nut	M10-10 A3C Vri



<b>E00201</b>	<b>Mittelgetriebe</b>	<b>Center gearbox</b>
	ET = Ersatzteil	Spare part
	EV = Verschleißteil	Wear part
	S = Sicherheitsrelevant	Security relevant
TH 401 DS		

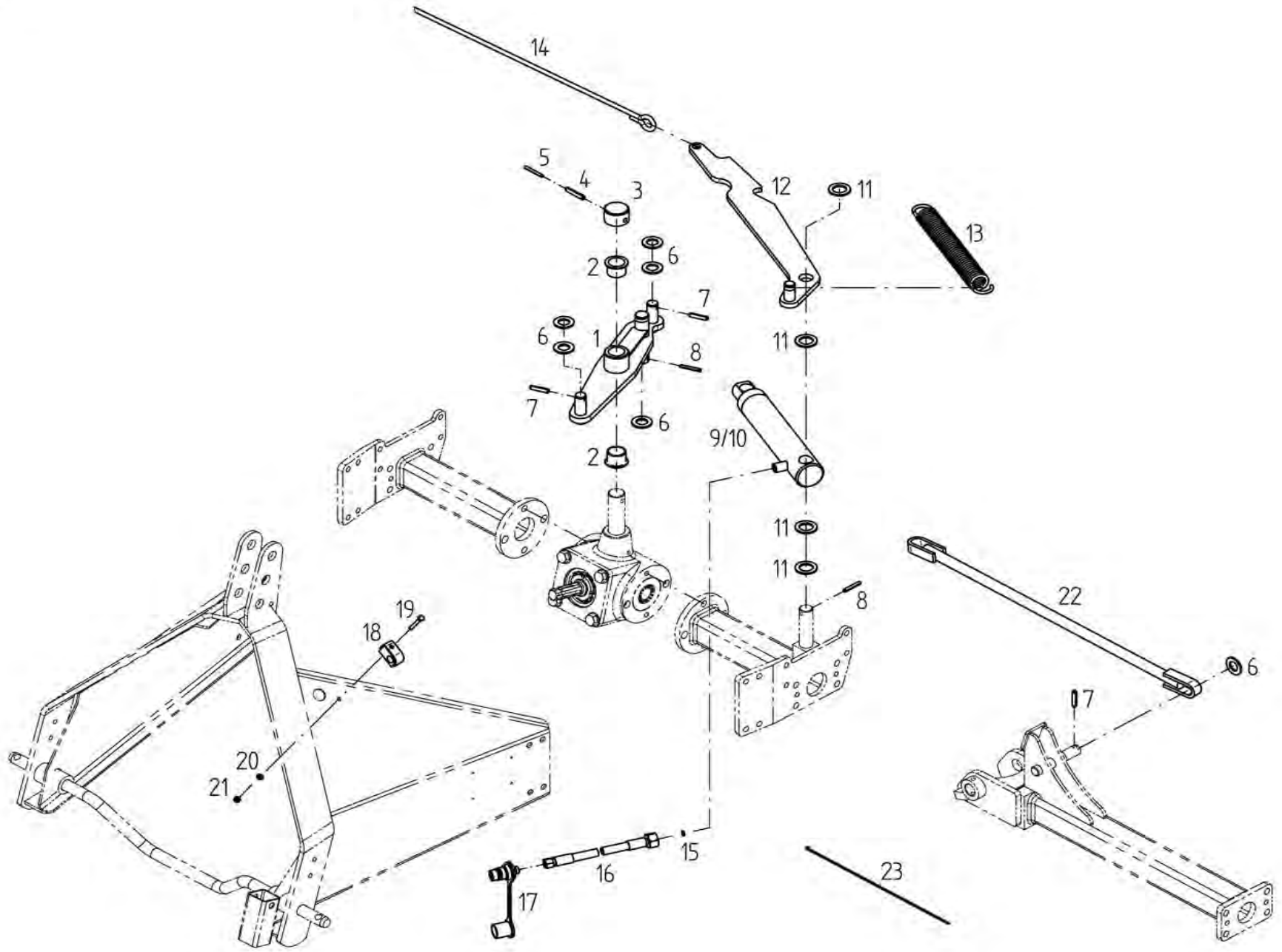
POS	Nr. / No.	Status	Benennung	Description	ET-Tech-Daten
0	484041	ET	Mittelgetriebe	Center gearbox	
1	109525	ET	Rillenkugellager	Grooved ball bearing	DIN 625 6207
2	107385	ET	Sicherungsring	Snap ring	DIN 472 72x2.5
3	108392	ET	Wellendichtring	Seal	DIN 3760 A 35x72x10
4	128395	ET	Spannstift	Tensioning pin	ISO 8752 8x55-A-St DAC
5	128296	ET	Spannstift	Tensioning pin	ISO 8752 5x55-A-St DAC
6	127270	ET	O Ring	Ring	DIN 3770 25x2,5-N-NBR70
7	152320	ET	Bolzen	Pin	
8	152208	ET	Radsatz	Wheelset	
9	152212	ET	Hohlwelle	Hollow shaft	
10	107165	ET	Passfeder	Fitting spring	DIN 6885 A 10X8X36 C45K+V
11	127957	ET	Schrägkugellager	Angular ball bearing	
12	128110	ET	Sicherungsblech	Securing plate	DIN 5406-MB7
13	128111	ET	Nutmutter	Grooved nut	DIN 981 KM 7
14	128388	ET	O Ring	Ring	94x3 NBR 80 Shore A
15	128919	ET	Spannstift	Tensioning pin	DIN 7346 18x 22-A-ST GEO
16	115986	ET	Scheibe	Washer	DIN 126 - 15.5 A3C
17	127955	ET	6kt-Schraube	Hexagonal bolt	DIN 931 M14x 50- 8.8 GEO V
18	127493	ET	Verschlussschraube	Plug screw	DIN 906 M24x1.5 A3C





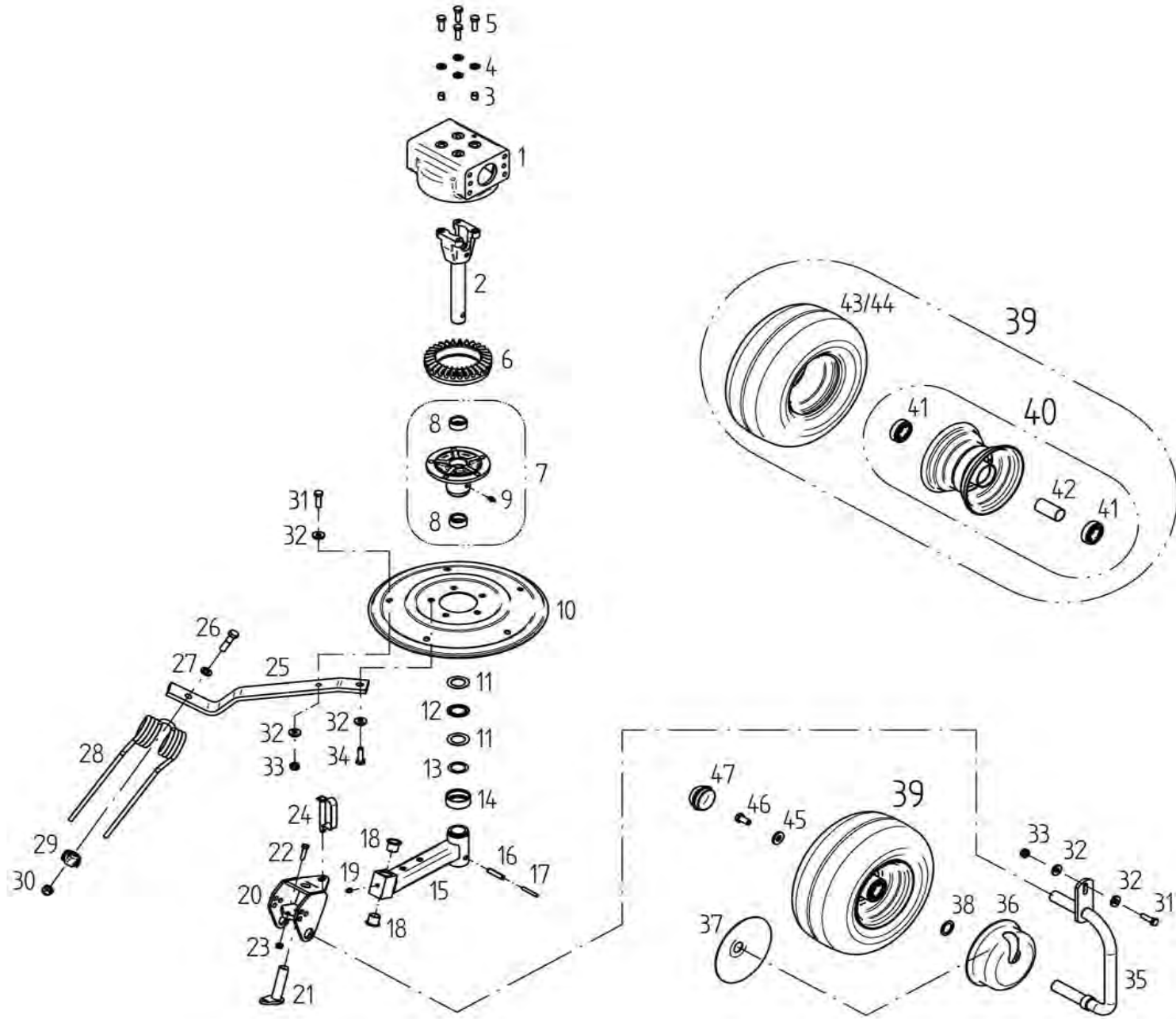
<b>E00202</b>	<b>Rahmen</b>	<b>Frame</b>
	ET = Ersatzteil	Spare part
	EV = Verschleißteil	Wear part
	S = Sicherheitsrelevant	Security relevant
TH 401 DS		

POS	Nr. / No.	Status	Benennung	Description	ET-Tech-Daten
1	152313	ET	Mittelrahmen	Centre frame	
2	152315	ET	Mittelrahmen	Centre frame	
3	152302	ET	Flansch	Flange	
4	126387	ET	Spannstift	Tensioning pin	DIN 7346 16x 18-A-ST DAC
5	105186	ET	Scheibe	Washer	DIN 125 - 13 A3C
6	126383	ET	6kt-Schraube	Hexagonal bolt	DIN 933 M12x 40-10.9 DAC
7	153480	ET	Kreiselkopf	Rotor head	
8	108292	ET	Kegelschmiernippel	Conical grease nipple	DIN 71412 A S8X1
9	127258	ET	Spannstift	Tensioning pin	ISO 8752 10x24-A-St DAC
10	126308	ET	6kt-Schraube	Hexagonal bolt	DIN 933 M12x 30-10.9 DAC V
11	152524	ET	Rahmenscharnier	Frame hinge	
12	124269	ET	Spannstift	Tensioning pin	ISO 8752 10x36-A-St DAC
13	152876	ET	Scharnierabdeckung	Cover plate for hinge	
14	130047	ET	Bundbuchse	Flange sleeve	
15	152309	ET	Rahmenrohr	Frame pipe	
16	152211	ET	Scharnierachse	Hinge axle	
17	126880	ET	Spannstift	Tensioning pin	ISO 8752 8x45-A-St DAC
18	126881	ET	Spannstift	Tensioning pin	ISO 8752 5x45-A-St DAC
19	126821	ET	Kegelschmiernippel	Conical grease nipple	DIN 71412 A M8X1
20	133810	ET	Gummipuffer	Rubber buffer	
21	116612	ET	6kt-Schraube	Hexagonal bolt	DIN 933 M 8x 16- 8.8 A3C
22	152293	ET	Platte	Plate	
23	128469	ET	Zylinderschraube	Cheese head	DIN 912 M12x 25- 8.8 A3C V
24	152231	ET	Kegelrad	Bevel wheel	
25	126429	ET	Rillenkugellager	Grooved ball bearing	DIN 625 6007 2RS
26	153000	ET	Sechskantwelle	Hexagonal shaft	
27	152235	ET	Doppelkreuzgelenk	Double joint	
28	127178	ET	Spannstift	Tensioning pin	ISO 8752 8x50-A-St DAC
29	127399	ET	Spannstift	Tensioning pin	ISO 8752 5x50-A-St DAC
30	107383	ET	Sicherungsring	Snap ring	DIN 472 62x2
31	107367	ET	Sicherungsring	Snap ring	DIN 471 35x1.5
32	152305	ET	Sechskantwelle	Hexagonal shaft	
33	117831	ET	Schlauchschelle	Hose clip	DIN 3017 A-70- 90x12-W1-2

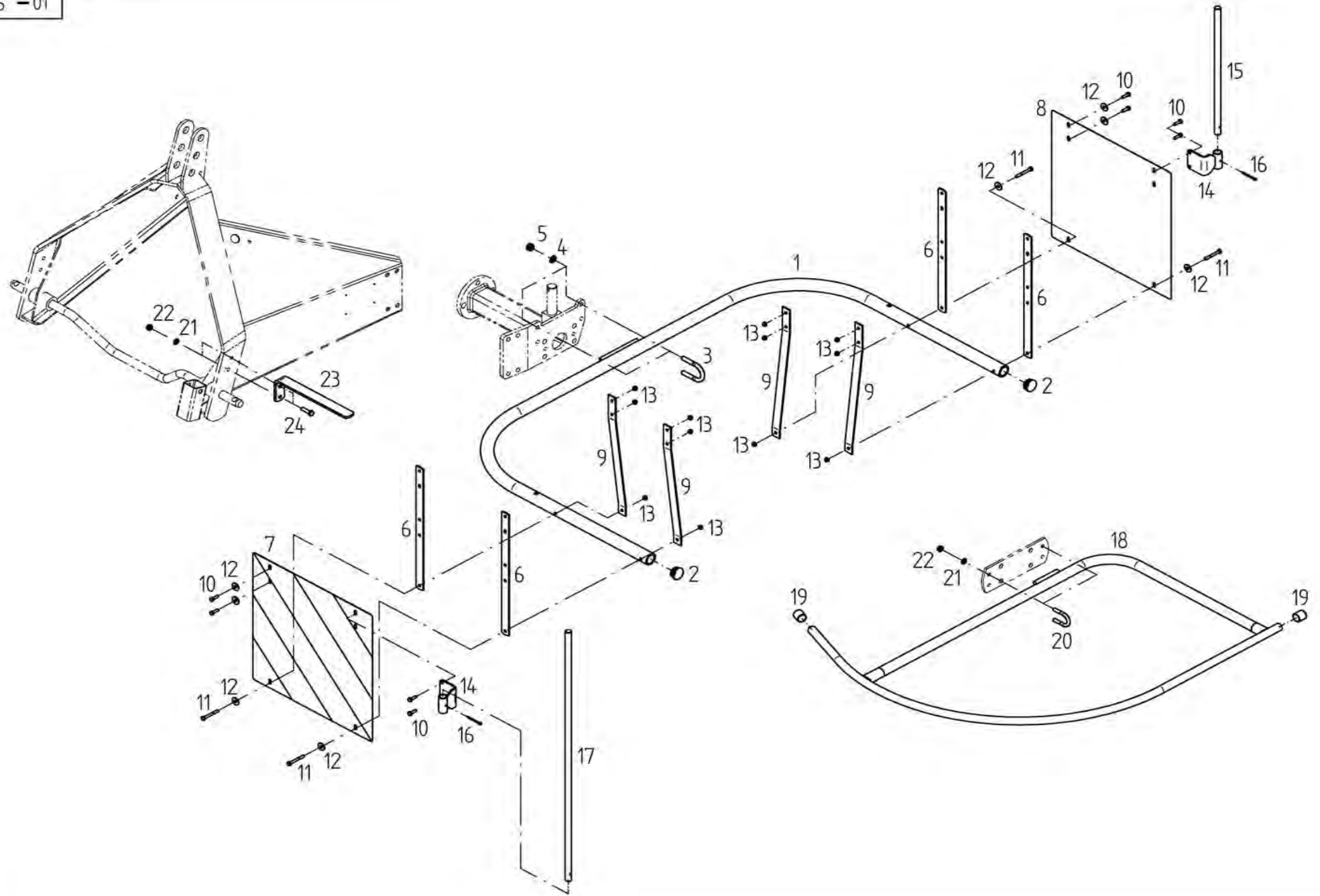


<b>E00203</b>	<b>Rahmenverriegel.</b>	<b>Lock assembly</b>
	ET = Ersatzteil	Spare part
	EV = Verschleißteil	Wear part
	S = Sicherheitsrelevant	Security relevant
TH 401 DS		

POS	Nr. / No.	Status	Benennung	Description	ET-Tech-Daten
1	152567	ET	Wippe	Rocker	
2	150920	ET	Bundbuchse	Flange sleeve	
3	153427	ET			
4	126880	ET	Spannstift	Tensioning pin	ISO 8752 8x45-A-St DAC
5	126881	ET	Spannstift	Tensioning pin	ISO 8752 5x45-A-St DAC
6	108455	ET	Scheibe	Washer	DIN 125 - 21 A3C
7	107464	ET	Spannstift	Tensioning pin	ISO 8752 8x36-A-St DAC
8	107452	ET	Spannstift	Tensioning pin	ISO 8752 6x40-A-St DAC
9	152322	ET	Druckzylinder	Pressure cylinder	
10	152323	EV	Dichtungssatz	Set of seals	
11	140171	ET	Scheibe	Washer	
12	152570	ET	Hebel	Handle	
13	162544	ET	Zugfeder	Pulling spring	
14	123775	ET	Seil	Rope	
15	151070	ET	Drosselscheibe	Throttle plate	
16	151033	EV	Hydraulikschlauch	Hydraulic hose	
17	126859	ET	SVK-Stecker	SVK plug	ISO 7241-12,5- 8L ST3- 8L
18	151817	ET	Rohrschelle	Bracket	
19	127581	ET	6kt-Schraube	Hexagonal bolt	DIN 933 M 6x 45- 8.8 A3C
20	115970	ET	Scheibe	Washer	DIN 125 - 6.4 A3C
21	106903	ET	6kt-Mutter	Nut	DIN 985 M 6- 8 A3C
22	152304	ET	Zugstange	Pull rod	
23	124326	ET	Kabelbinder	Operating cable	

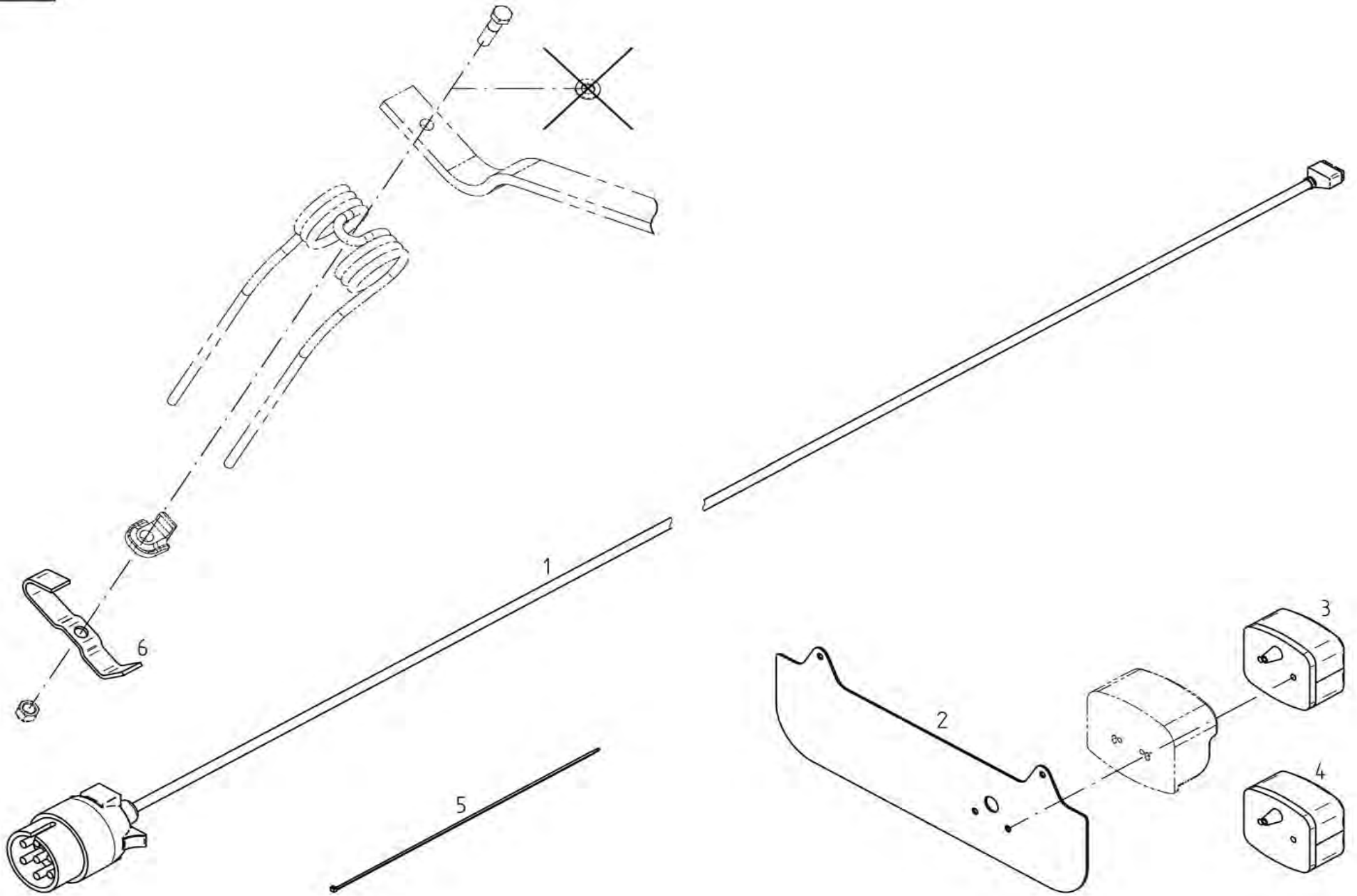


E00204		Kreisel/Laufrad		Rotor/Track wheel	
TH 401 DS		ET =	Ersatzteil	Spare part	
		EV =	Verschleißteil	Wear part	
		S =	Sicherheitsrelevant	Security relevant	
POS	Nr. / No.	Status	Benennung	Description	ET-Tech-Daten
1	153480	ET	Kreiselkopf	Rotor head	
2	150277	ET	Kreiselachse	Rotor axle	
3	128393	ET	Spannstift	Tensioning pin	DIN 7346 13x 14-A-St DAC
4	115973	ET	Scheibe	Washer	DIN 125 - 10.5 A3C
5	126137	ET	6kt-Schraube	Hexagonal bolt	DIN 933 M10x 30- 8.8 A3C V
6	150052	ET	Kegelrad	Bevel wheel	
7	489781	ET	Kreiselnabe	Rotor hub	
8	127735	ET	Nadelhülse	Needle Bush	DIN 618 HK 3016
9	108292	ET	Kegelschmiernippel	Conical grease nipple	DIN 71412 A S8X1
10	150070	ET	Zinkenteller	Tine plate	
11	127567	ET	Axiallagerscheibe	Thrust bearing plate	DIN 5405-3 AS 3047
12	127566	ET	Axialnadellager	Needle thrust bearing	AXK 3047
13	124503	ET	Passscheibe	Adjusting washer	DIN 988 30x42x0.5
14	150080	ET	Schutzkappe	Protective cap	
15	152517	ET	Achsausleger	Axle bracket	
16	105464	ET	Spannstift	Tensioning pin	ISO 8752 10x45-A-St DAC
17	107453	ET	Spannstift	Tensioning pin	ISO 8752 6x45-A-St DAC
18	131595	ET	Bundbuchse	Flange sleeve	
19	124608	ET	Kegelschmiernippel	Conical grease nipple	A S8X1X3.5
20	152519	ET	Verstellkopf	Adjustment button	
21	152381	ET	Achse	Axle	
22	105483	ET	6kt-Schraube	Hexagonal bolt	DIN 933 M 8x 30- 8.8 A3C
23	108531	ET	6kt-Mutter	Nut	DIN 985 M 8- 8 A3C
24	120760	ET	Federsteckbolzen	Clip-on bolt	
25	152515	ET	Zinkenarm	Tine arm	
26	127454	ET	6kt-Schraube	Hexagonal bolt	DIN 931 M12x 50-10.9 DAC
27	105186	ET	Scheibe	Washer	DIN 125 - 13 A3C
28	150296	EV	Federzinken	Flexible tine	
29	150094	ET	Unterlage	Support	
30	127564	ET	6kt-Mutter	Nut	DIN 982 M12-10 A3C
31	116623	ET	6kt-Schraube	Hexagonal bolt	DIN 933 M10x 35- 8.8 A3C
32	116118	ET	Scheibe	Washer	DIN 7349 - 10.5 A3C
33	108441	ET	6kt-Mutter	Nut	DIN 985 M10- 8 A3C
34	127736	ET	6kt-Schraube	Hexagonal bolt	DIN 933 M10x 35- 8.8 A3C V
35	150800	ET	Laufachse	Traversing axle	
36	150280	ET	Wickelschutz	Protection device against winding	
37	150281	ET	Schutzscheibe	Protective plate	
38	127570	ET	Passscheibe	Adjusting washer	DIN 988 25x36x2
39	127731	EV	Laufgrad montiert	Track wheel mounted	
40	121608	ET	Felge	Rim	
41	117363	ET	Rillenkugellager	Grooved ball bearing	DIN 625 6205 2RS
42	128058	ET	Distanzrohr	Distance pipe	
43	127729	EV	Schlauch	Tube	
44	127730	EV	Reifen	Tire	
45	122712	ET	Scheibe	Washer	
46	126662	ET	6kt-Schraube	Hexagonal bolt	DIN 933 M12x 25- 8.8 A3C V
47	121327	ET	Abschlußkappe	Sealing hat	52 mm / 2.05 in



<b>E00205</b>	<b>Schutzvorricht.</b>	<b>Protection device</b>
	ET = Ersatzteil	Spare part
	EV = Verschleißteil	Wear part
	S = Sicherheitsrelevant	Security relevant
TH 401 DS		

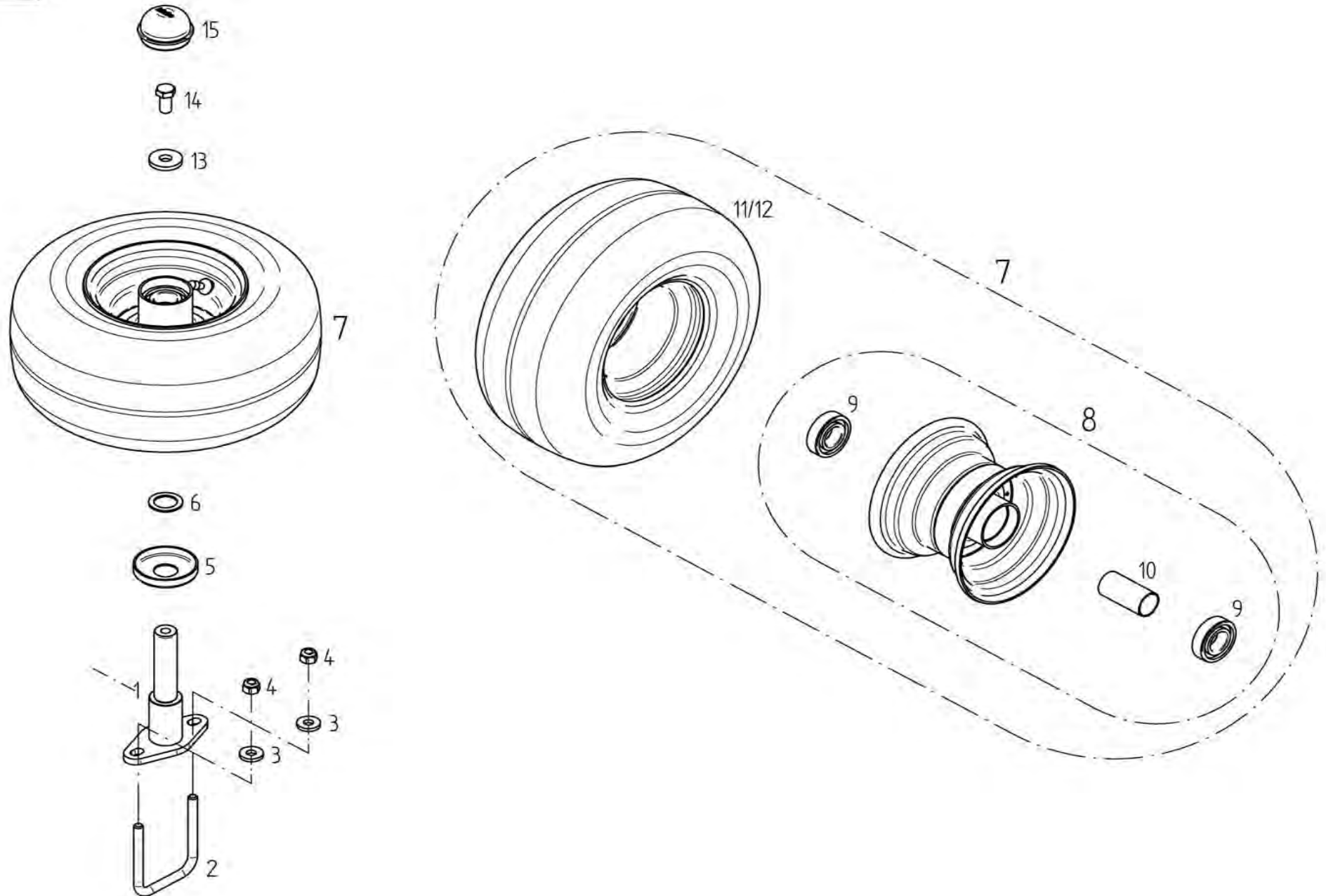
POS	Nr. / No.	Status	Benennung	Description	ET-Tech-Daten
1	152299	ET	Warntafelträger	Warning sign carrier	
2	128271	ET	Lamellenstopfen	Lamellen plug	
3	150915	ET	Bügelschraube	Stirrup bolt	
4	115973	ET	Scheibe	Washer	DIN 125 - 10.5 A3C
5	108441	ET	6kt-Mutter	Nut	DIN 985 M10- 8 A3C
6	153860	ET	Leiste	Strip	
7	150614	ET	Warntafel, rechts	Warning sign, right	
8	150615	ET	Warntafel, links	Warning sign, left	
9	153983	ET	Stütze	Support	
10	116608	ET	6kt-Schraube	Hexagonal bolt	DIN 933 M 6x 20- 8.8 A3C
11	127289	ET	6kt-Schraube	Hexagonal bolt	DIN 931 M 6x 50- 8.8 A3C
12	116030	ET	Scheibe	Washer	DIN 9021 - 7.4 A3C
13	106903	ET	6kt-Mutter	Nut	DIN 985 M 6- 8 A3C
14	153967	ET	Haltewinkel	Retaining angle	
15	153857	ET	Abweisstab	protecting bar	
16	128987	ET	Splint	Cotter pin	DIN EN ISO 1234 - 4x36-St-
17	153964	ET	Abweisstab	protecting bar	
18	153962	ET	Schutzbogen	Arc-shaped guard	
19	128071	ET	Rohrschutzkappe	Pipe protective cap	
20	160500	ET	Bügelschraube	Stirrup bolt	
21	115972	ET	Scheibe	Washer	DIN 125 - 8.4 A3C
22	108531	ET	6kt-Mutter	Nut	DIN 985 M 8- 8 A3C
23	152297	ET	Schutzbügel	Arc-shaped guard	
24	105483	ET	6kt-Schraube	Hexagonal bolt	DIN 933 M 8x 30- 8.8 A3C





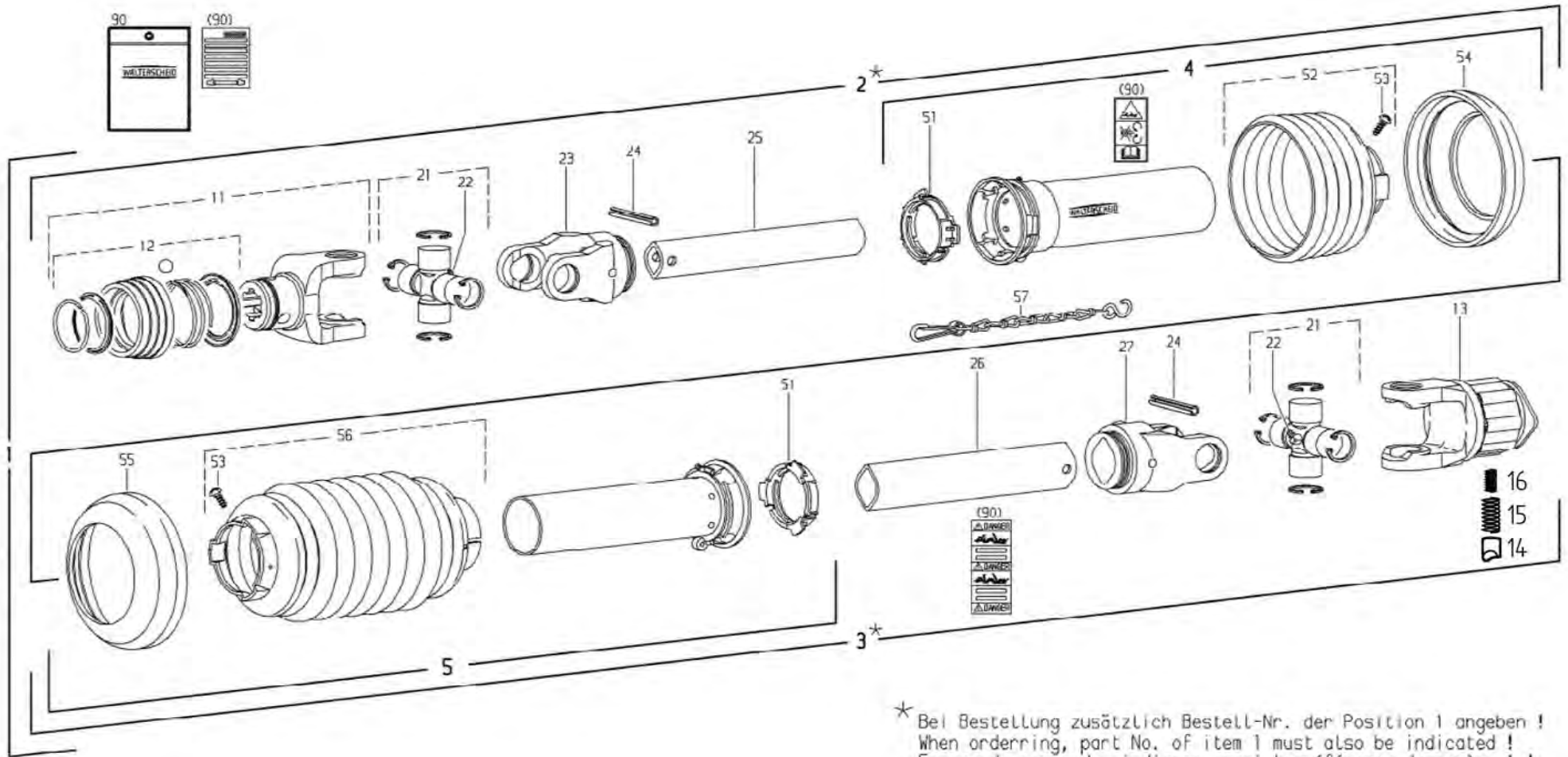
<b>E00206</b>	<b>Sonderzubehör</b>	<b>Special equipment</b>
	ET = Ersatzteil	Spare part
	EV = Verschleißteil	Wear part
	S = Sicherheitsrelevant	Security relevant
TH 401 DS		

POS	Nr. / No.	Status	Benennung	Description	ET-Tech-Daten
1	152499	ET	Hauptkabel	Main cable	
2	153502	ET	Beleuchtungshalter	Lamp holder	
3	162090	ET	Dreikammerleuchten	Three - unit lamp	
4	162091	ET	Dreikammerleuchten	Three - unit lamp	
5	124326	ET	Kabelbinder	Operating cable	
6	152584	ET	Zinkenverlustsicherung.	Antiloss tine securing assembly	



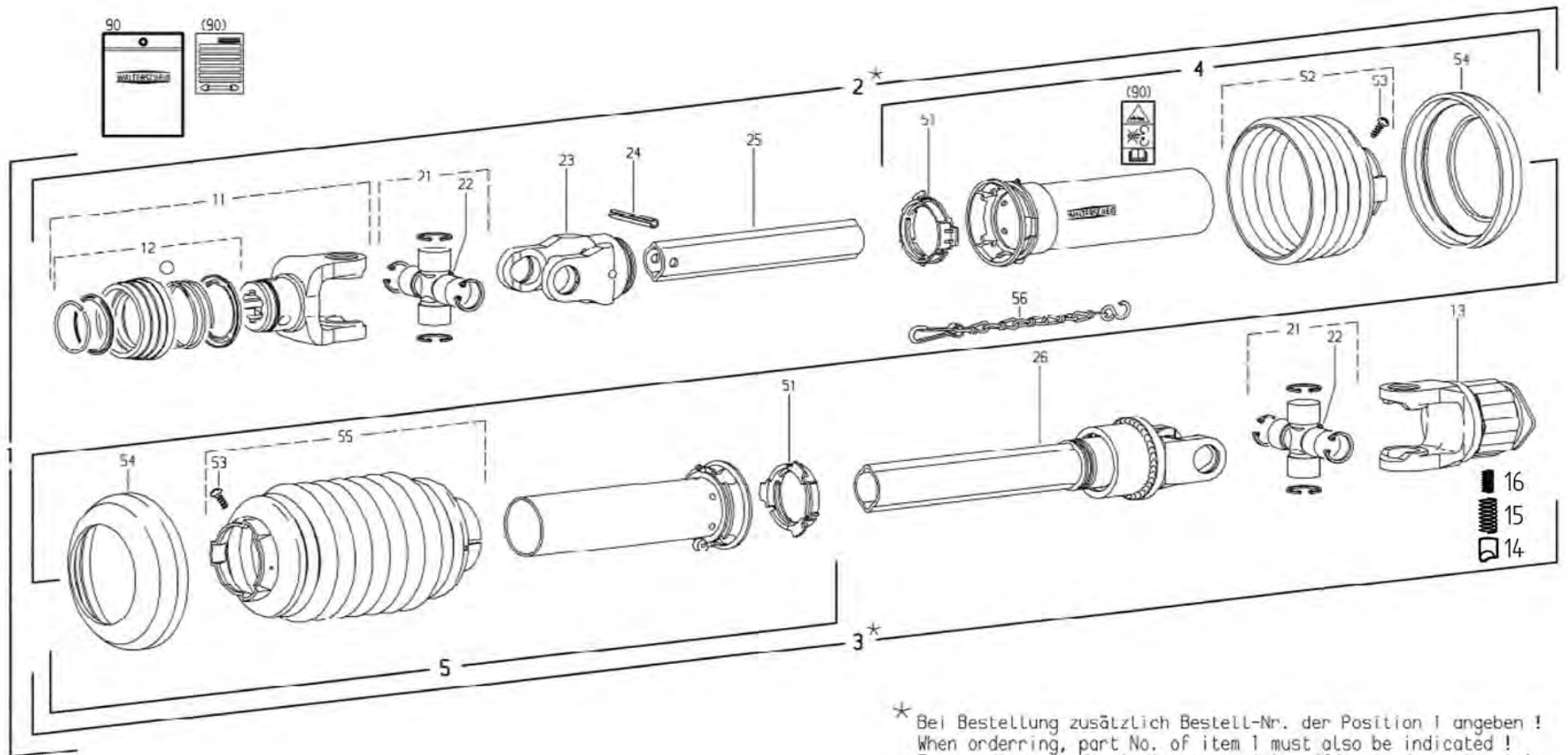
<b>E00068</b>	<b>Sonderzubehör</b>	<b>Special equipment</b>
	ET = Ersatzteil	Spare part
	EV = Verschleißteil	Wear part
	S = Sicherheitsrelevant	Security relevant
TH 401 DS		

POS	Nr. / No.	Status	Benennung	Description	ET-Tech-Daten
1	165782	ET	Halter	Support	24mm / 0.95in
2	152973	ET	Bügelschraube	Stirrup bolt	
3	116118	ET	Scheibe	Washer	DIN 7349 - 10.5 A3C
4	127918	ET	6kt-Mutter	Nut	DIN 982 M10-10 A3C
5	150084	ET	Schutzscheibe	Protective plate	
6	127570	ET	Passscheibe	Adjusting washer	DIN 988 25x36x2
7	127731	EV	Laufgrad montiert	Track wheel mounted	
8	121608	ET	Felge	Rim	
9	117363	ET	Rillenkugellager	Grooved ball bearing	DIN 625 6205 2RS
10	128058	ET	Distanzrohr	Distance pipe	
11	127730	EV	Reifen	Tire	
12	127729	EV	Schlauch	Tube	
13	130655	ET	Scheibe	Washer	
14	126662	ET	6kt-Schraube	Hexagonal bolt	DIN 933 M12x 25- 8.8 A3C V
15	121327	ET	Abschlußkappe	Sealing hat	52 mm / 2.05 in



\* Bei Bestellung zusätzlich Bestell-Nr. der Position 1 angeben !  
 When ordering, part No. of item 1 must also be indicated !  
 En cas de commande, indiquer aussi la référence du repère 1 !

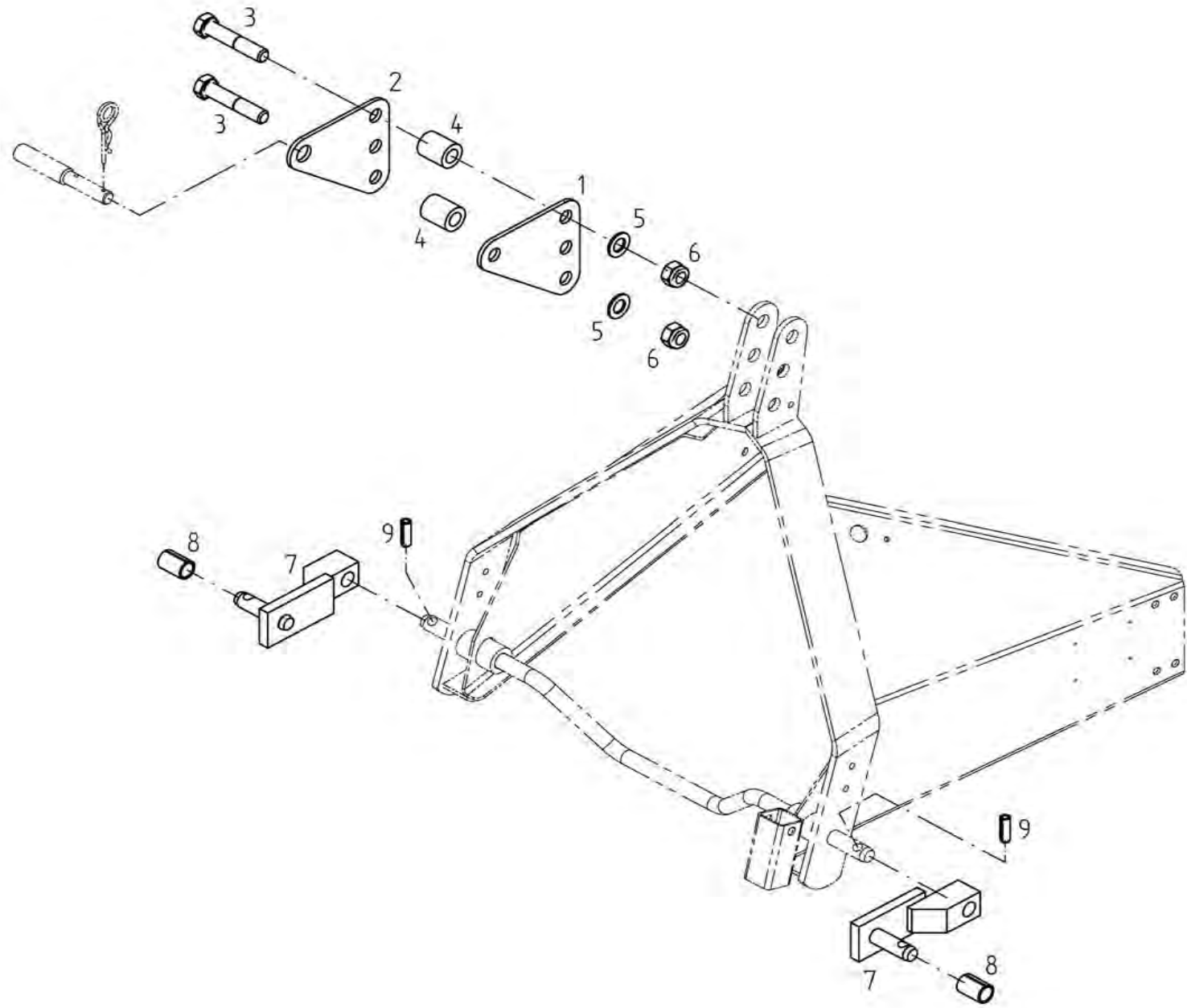
E00207		Gelenkwelle		PTO-shaft	
TH 401 DS		ET =	Ersatzteil	Spare part	
		EV =	Verschleißteil	Wear part	
		S =	Sicherheitsrelevant	Security relevant	
POS	Nr. / No.	Status	Benennung	Description	ET-Tech-Daten
1	152467	ET	Gelenkwelle	PTO-shaft	W2100-SD05-1210-K32B/550Nm
2	102277		Innere Gelenkwellenhälfte	Inner PTO driveshaft half	
3	102278		Äußere Gelenkwellenhälfte	Outer PTO drive shaft half	
4	102499	ET	Äußere Schutzhälfte	Outer guard half	
5	102589	ET	Innere Schutzhälfte	Inner guard half	
11	102446	ET	Aufsteckgabel	Quick disconnect yoke	
12	102492	ET	ASE-Verschluß komplett	ASE-lock complete	
13	102603	ET	Sternratsche	Star shaped ratchet	
14	102254	ET	Nocken	Cam	
15	102255	ET	Druckfeder	Compression spring	
16	102256	ET	Druckfeder	Compression spring	
21	102131	ET	Kreuzgarnitur kompl.	Cross and bearing kit cpl.	
22	102095	ET	Kegelschmiernippel	Conical grease nipple	DIN 71412 B M8x1
23	102086	ET	Rillengabel	Inboard yoke	
24	107467	ET	Spannstift	Tensioning pin	ISO 8752 8x50-A-St
25	102501	ET	Profilrohr	Profile tube	
26	102179	ET	Profilrohr	Profile tube	
27	102089	ET	Rillengabel	Inboard yoke	
51	102091	ET	Gleitring	Bearing ring	
52	102092	ET	Schutztrichter	Guard cone	
53	102075	ET	Schraube	Screw	3.5x9.5
54	102190	ET	Stützring	Reinforcing collar	
55	102102	ET	Stützring	Reinforcing collar	
56	102090	ET	Schutztrichter	Guard cone	
57	102101	ET	Haltekette	Safety chain	
90	102496	ET	Betriebsanleitung	Service instructions	



\* Bei Bestellung zusätzlich Bestell-Nr. der Position 1 angeben !  
 When ordering, part No. of item 1 must also be indicated !  
 En cas de commande, indiquer aussi la référence du repère 1 !

<b>E00208</b>	<b>Sonderzubehör</b>	<b>Special equipment</b>
	ET = Ersatzteil	Spare part
	EV = Verschleißteil	Wear part
	S = Sicherheitsrelevant	Security relevant
TH 401 DS		

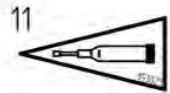
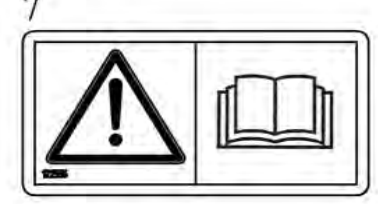
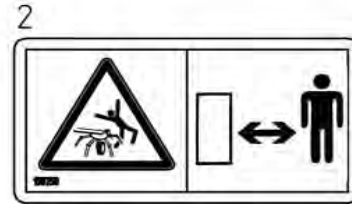
POS	Nr. / No.	Status	Benennung	Description	ET-Tech-Daten
1	152535	ET	Gelenkwelle	PTO-shaft	W2200-SD15-1210-JF5/12R+K3
2	102503		Innere Gelenkwellenhälfte	Inner PTO driveshaft half	
3	102504		Äußere Gelenkwellenhälfte	Outer PTO drive shaft half	
4	102193	ET	Äußere Schutzhälfte	Outer guard half	
5	102559	ET	Innere Schutzhälfte	Inner guard half	
11	102447	ET	Aufsteckgabel	Quick disconnect yoke	
12	102492	ET	ASE-Verschluß komplett	ASE-lock complete	
13	102195	ET	Sternratsche	Star shaped ratchet	
14	102254	ET	Nocken	Cam	
15	102255	ET	Druckfeder	Compression spring	
16	102256	ET	Druckfeder	Compression spring	
21	161947	ET	Kreuzgarnitur kompl.	Cross and bearing kit cpl.	
22	102095	ET	Kegelschmiernippel	Conical grease nipple	DIN 71412 B M8x1
23	102069	ET	Rillengabel	Inboard yoke	
24	102070	ET	Spannstift	Tensioning pin	ISO 8752 10x65
25	102179	ET	Profilrohr	Profile tube	
26	102936	ET	Sperrkeilfreilauf	Key-type overrunning clutch	
51	102076	ET	Gleitring	Bearing ring	
52	102306	ET	Schutztrichter	Guard cone	
53	102075	ET	Schraube	Screw	3.5x9.5
54	102102	ET	Stützring	Reinforcing collar	
55	102119	ET	Schutztrichter	Guard cone	
56	102101	ET	Haltekette	Safety chain	
90	102496	ET	Betriebsanleitung	Service instructions	





<b>E00223</b>	<b>Sonderzubehör</b>	<b>Special equipment</b>
	ET = Ersatzteil	Spare part
	EV = Verschleißteil	Wear part
	S = Sicherheitsrelevant	Security relevant
TH 401 DS		

POS	Nr. / No.	Status	Benennung	Description	ET-Tech-Daten
1	150282	ET	Platte	Plate	
2	150261	ET	Platte	Plate	
3	127314	ET	6kt-Schraube	Hexagonal bolt	DIN 931 M20x100- 8.8 A3C
4	150283	ET	Buchse	Bushing	
5	108455	ET	Scheibe	Washer	DIN 125 - 21 A3C
6	127267	ET	6kt-Mutter	Nut	DIN 985 M20- 8 A3C
7	150297	ET	Unterlenkerlasche	Lower link bracker	
8	109470	ET	Aufspannbuchse	Tensioning bushing	DIN 1499 AG 28X22X40
9	127291	ET	Spannstift	Tensioning pin	ISO 8752 13x40-A-St DAC



<b>E00209</b>	<b>Aufkleber</b>	<b>Lable</b>
	ET = Ersatzteil	Spare part
	EV = Verschleißteil	Wear part
	S = Sicherheitsrelevant	Security relevant
TH 401 DS		

POS	Nr. / No.	Status	Benennung	Description	ET-Tech-Daten
1	153618	ET	Aufkleber	Decal	" TH 401 DS " re.
2	150750	ET	Aufkleber	Decal	"Rot. Kreisel TH/TS"
3	122740	ET	Aufkleber	Decal	"STEINSCHLAG"
4	121289	ET	Aufkleber	Decal	"Schwenkbereich"
5	133026	ET	Aufkleber	Decal	"max. Hydraulikdruck"
6	121600	ET	Aufkleber	Decal	"max. 540 1/min"
7	122556	ET	Aufkleber	Decal	"Betriebsanl. lesen"
8	166595	ET	Aufkleber	Decal	"FELLA" 50x215 links
9	166596	ET	Aufkleber	Decal	"FELLA" 50x215 rechts
10	161529	ET	Aufkleber	Decal	"Quetschgefahr"
11	153029	ET	Aufkleber	Decal	"Fettpresse"

**NUMMERNVERZEICHNISS INDEX OF NUMBERS LIST NUMERIQUE**

Bestell-Nr.	Seite	Pos.	Bestell-Nr.	Seite	Pos.	Bestell-Nr.	Seite	Pos.	Bestell-Nr.	Seite	Pos.
Part No.	Page	Pos.	Part No.	Page	Pos.	Part No.	Page	Pos.	Part No.	Page	Pos.
102069	Seite 20	23	107383	Seite 6	30	126383	Seite 6	6	133810	Seite 6	20
102070	Seite 20	24	107385	Seite 4	2	126387	Seite 6	4	140171	Seite 8	11
102075	Seite 18	53	107452	Seite 8	8	126429	Seite 6	25	150052	Seite 10	6
102075	Seite 20	53	107453	Seite 2	4	126662	Seite 10	46	150070	Seite 10	10
102076	Seite 20	51	107453	Seite 10	17	126662	Seite 16	14	150080	Seite 10	14
102086	Seite 18	23	107464	Seite 8	7	126821	Seite 6	19	150084	Seite 16	5
102089	Seite 18	27	107467	Seite 18	24	126859	Seite 8	17	150094	Seite 10	29
102090	Seite 18	56	108292	Seite 6	8	126880	Seite 6	17	150261	Seite 22	2
102091	Seite 18	51	108292	Seite 10	9	126880	Seite 8	4	150277	Seite 10	2
102092	Seite 18	52	108392	Seite 4	3	126881	Seite 6	18	150280	Seite 10	36
102095	Seite 18	22	108441	Seite 10	33	126881	Seite 8	5	150281	Seite 10	37
102095	Seite 20	22	108441	Seite 12	5	127178	Seite 6	28	150282	Seite 22	1
102101	Seite 18	57	108455	Seite 8	6	127258	Seite 6	9	150283	Seite 22	4
102101	Seite 20	56	108455	Seite 22	5	127267	Seite 22	6	150296	Seite 10	28
102102	Seite 18	55	108531	Seite 10	23	127270	Seite 4	6	150297	Seite 22	7
102102	Seite 20	54	108531	Seite 12	22	127289	Seite 12	11	150614	Seite 12	7
102119	Seite 20	55	109470	Seite 22	8	127291	Seite 22	9	150615	Seite 12	8
102131	Seite 18	21	109525	Seite 4	1	127314	Seite 22	3	150750	Seite 24	2
102179	Seite 18	26	115916	Seite 2	6	127399	Seite 6	29	150800	Seite 10	35
102179	Seite 20	25	115970	Seite 8	20	127454	Seite 10	26	150915	Seite 12	3
102190	Seite 18	54	115972	Seite 12	21	127493	Seite 4	18	150920	Seite 8	2
102193	Seite 20	4	115973	Seite 2	10	127564	Seite 10	30	151033	Seite 8	16
102195	Seite 20	13	115973	Seite 10	4	127566	Seite 10	12	151070	Seite 8	15
102254	Seite 18	14	115973	Seite 12	4	127567	Seite 10	11	151817	Seite 8	18
102254	Seite 20	14	115986	Seite 4	16	127570	Seite 10	38	152208	Seite 4	8
102255	Seite 18	15	116030	Seite 12	12	127570	Seite 16	6	152211	Seite 6	16
102255	Seite 20	15	116118	Seite 10	32	127581	Seite 8	19	152212	Seite 4	9
102256	Seite 18	16	116118	Seite 16	3	127729	Seite 10	43	152231	Seite 6	24
102256	Seite 20	16	116608	Seite 12	10	127729	Seite 16	12	152235	Seite 6	27
102277	Seite 18	2	116612	Seite 6	21	127730	Seite 10	44	152275	Seite 2	1
102278	Seite 18	3	116623	Seite 10	31	127730	Seite 16	11	152293	Seite 6	22
102306	Seite 20	52	117245	Seite 2	8	127731	Seite 10	39	152297	Seite 12	23
102446	Seite 18	11	117363	Seite 10	41	127731	Seite 16	7	152299	Seite 12	1
102447	Seite 20	11	117363	Seite 16	9	127735	Seite 10	8	152302	Seite 6	3
102492	Seite 18	12	117831	Seite 6	33	127736	Seite 10	34	152304	Seite 8	22
102492	Seite 20	12	120760	Seite 10	24	127918	Seite 16	4	152305	Seite 6	32
102496	Seite 18	90	121289	Seite 24	4	127955	Seite 4	17	152309	Seite 6	15
102496	Seite 20	90	121327	Seite 10	47	127957	Seite 4	11	152313	Seite 6	1
102499	Seite 18	4	121327	Seite 16	15	128058	Seite 10	42	152315	Seite 6	2
102501	Seite 18	25	121600	Seite 24	6	128058	Seite 16	10	152320	Seite 4	7
102503	Seite 20	2	121608	Seite 10	40	128071	Seite 12	19	152322	Seite 8	9
102504	Seite 20	3	121608	Seite 16	8	128110	Seite 4	12	152323	Seite 8	10
102559	Seite 20	5	122466	Seite 2	7	128111	Seite 4	13	152381	Seite 10	21
102589	Seite 18	5	122556	Seite 24	7	128271	Seite 12	2	152467	Seite 18	1
102603	Seite 18	13	122613	Seite 2	5	128296	Seite 4	5	152499	Seite 14	1
102936	Seite 20	26	122712	Seite 10	45	128388	Seite 4	14	152515	Seite 10	25
105186	Seite 6	5	122740	Seite 24	3	128393	Seite 10	3	152517	Seite 10	15
105186	Seite 10	27	123775	Seite 8	14	128395	Seite 4	4	152519	Seite 10	20
105464	Seite 10	16	124269	Seite 6	12	128469	Seite 6	23	152524	Seite 6	11
105483	Seite 10	22	124326	Seite 8	23	128919	Seite 4	15	152535	Seite 20	1
105483	Seite 12	24	124326	Seite 14	5	128987	Seite 12	16	152556	Seite 2	2
106857	Seite 2	3	124503	Seite 10	13	130047	Seite 6	14	152567	Seite 8	1
106903	Seite 8	21	124608	Seite 10	19	130655	Seite 16	13	152570	Seite 8	12
106903	Seite 12	13	126137	Seite 10	5	131595	Seite 10	18	152584	Seite 14	6
107165	Seite 4	10	126287	Seite 2	11	132435	Seite 2	9	152876	Seite 6	13
107367	Seite 6	31	126308	Seite 6	10	133026	Seite 24	5	152973	Seite 16	2







# fella.eu



FELLA-Werke GmbH  
Fellastr. 1-3 • D-90537 Feucht  
Tel.: +49 (0)9128 - 73229 • Fax +49 (0)9128 - 73110  
Service@fella.eu



ET