



Ersatzteilliste / Spare Parts / Pièces de Rechange

TH 790

Heuer / Tedder / Faneurs

FELLA

fella.eu

(D) ERSATZTEILLISTE

WICHTIG BEI BESTELLUNG VON ERSATZTEILEN

Für das zu ersetzende Teil ist anhand der nachfolgenden Ersatzteilliste die genaue Bestell-Nummer und die Bezeichnung festzustellen.

Besonders aber bitten wir um Angabe des auf dem Typenschild eingepprägten Maschinen-Typen und der Maschinen-Nummer, um Fehllieferungen von Ersatzteilen zu vermeiden. Die genaue Anschrift sowie Versandart (per Post, Paketdienst, Nachtexpress oder Spedition Ihrer Wahl) ist unbedingt anzugeben.

Die in der Ersatzteilliste mit "EV" gekennzeichneten Ersatzteile unterliegen während des Betriebes natürlichem Verschleiß und sind daher von der Garantie ausgenommen. Vor jedem Einsatz ist die Überprüfung der Funktionsfähigkeit dieser Teile erforderlich. Gegebenenfalls muss der Austausch erfolgen. Für Folgeschäden, die durch nicht rechtzeitiges Auswechseln von Verschleißteilen entstehen, besteht kein Garantianspruch.

(F) CATALOGUE DES PIECES DE RECHANGE

NOTE IMPORTANTE RELATIVE AUX COMMANDES DE PIECES DETACHEES

Déterminez le numéro exact de référence et la désignation de la pièce à échanger, en consultant la liste suivante des pièces de rechange, s.v.p.

Nous vous demandons en particulier, pour éviter les erreurs dans les livraisons en pièces détachées, de bien indiquer le numéro de la série du type de la machine, qui est marqué sur la plaque du constructeur, ainsi que le numéro de la machine. Toujours indiquer l'adresse avec précision, ainsi que le mode d'expédition choisi (par voie postale, par petit paquet, par colis postal, en service express de nuit, ou par un autre mode d'expédition que ceux ci-dessus cités).

Les pièces de rechange marquées "EV" dans la liste des pièces de rechange sont soumises à l'usure par détérioration naturelle pendant le service, et pour cela ne sont pas couvertes par notre garantie. Avant toute utilisation, il faut contrôler le bon fonctionnement de ces pièces. Si nécessaire, il faut les remplacer. Nous ne pouvons pas accepter de garantie pour dommages consécutifs résultant du fait que les pièces d'usure n'ayent pas été remplacées au bon moment.

(GB) SPARE PARTS CATALOGUE

IMPORTANT NOTE CONCERNING ORDERS ON SPARE PARTS

Please use the following spare parts list in order to identify the part to be replaced, and quote its exact part number and description. In particular, you are requested to quote machine type and machine no. indicated marked on the nameplate, in order to prevent supply of wrong parts. Please always mention your complete address as well as kind of transport (post parcel, parcel service, overnight express or forwarding agency according to your choice).

The spare parts marked "EV" in the spare parts list are subject to normal wear and tear during operation, and therefore are not covered by our warranty. Prior to every work these parts must be checked for perfect operation. If necessary, they have to be replaced. We cannot accept any warranty for consequential damage which is due to the fact that wear parts have not replaced in proper time.

(NL) ONDERDELENLIJST

BELANGRIJK VOOR HET BESTELLEN VAN ONDERDELEN

Volgens bijgaande onderdelenlijst is het juiste bestelnummer en de omschrijving van het te vervangen deel vast te stellen.

In het bijzonder vragen wij U, het op het typeplaatje ingestempelde machinetype en machinenummer op te geven, om foutieve leveringen van onderdelen te vermijden. Beslist noodzakelijk is het vermelden van het juiste adres, met postkantoor of NS-station en postcode, alsmede de verzendingswijze (pakje, postpakket, vracht-, jil- of expresgoed).

De onderdelen, die in de onderdelenlijst met een "EV" zijn gemerkt, zijn tijdens het gebruik onderhevig aan normale slijtage en vallen daarom niet onder de garantiebepalingen. De toestand van deze delen dient, telkens vóór het werk begint, te worden gecontroleerd op hun goede werking. Zonodig versleten delen vervangen. Eventuele schade, tengevolge van niet tijdige vervanging van versleten onderdelen, wordt niet door de garantie gedekt.

(I) LISTINO RICAMBI MACCHINE FELLA

NOTE IMPORTANTI PER ORDINI DI RICAMBI

Individuare l'esatto codice ricambi composto da 6 cifre e la denominazione del ricambio da ordinare consultando il seguente listino ricambi.

Per evitare inconvenienti, Vi preghiamo di indicare inoltre la matricola della macchina e l'anno di costruzione. Ogni macchina ha una targhetta, dove sono incisi questi dati. Indispensabile per ogni ordine sono anche il Vs. indirizzo completo e la modalità di trasporto (tramite poste, corriere espresso, notturno oppure una ditta di spedizione a Vostra scelta).

I ricambi contraddistinti con la lettera "EV" sono ricambi a largo consumo e soggette a naturale usura. Per questi ricambi non è prevista alcuna garanzia. Preghiamo controllare con attenzione la funzionalità dei ricambi a largo consumo prima di iniziare il lavoro. In caso necessario procedere all'immediata sostituzione. La ditta FELLA WERKE GmbH & Co. KG non si assume alcuna responsabilità per danni sorti per la non tempestiva sostituzione di questi ricambi.

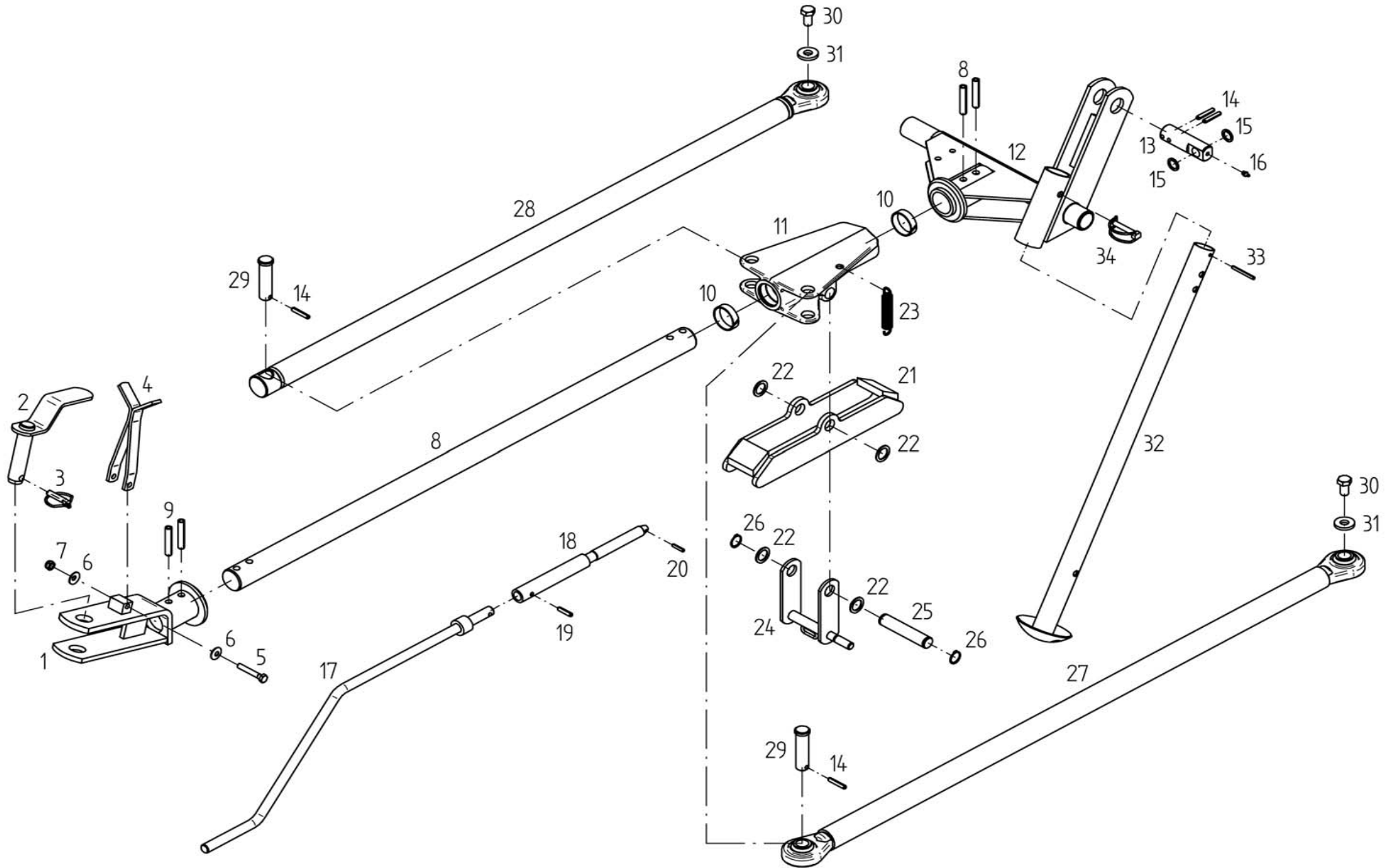
(E) LISTA DE PIEZAS DE RECAMBIO

IMPORTANTE PARA PEDIR PIEZAS DE RECAMBIO

Averiguar nº ref. y denominación exacta de la pieza a recambiar usando la lista de recambio siguiente.

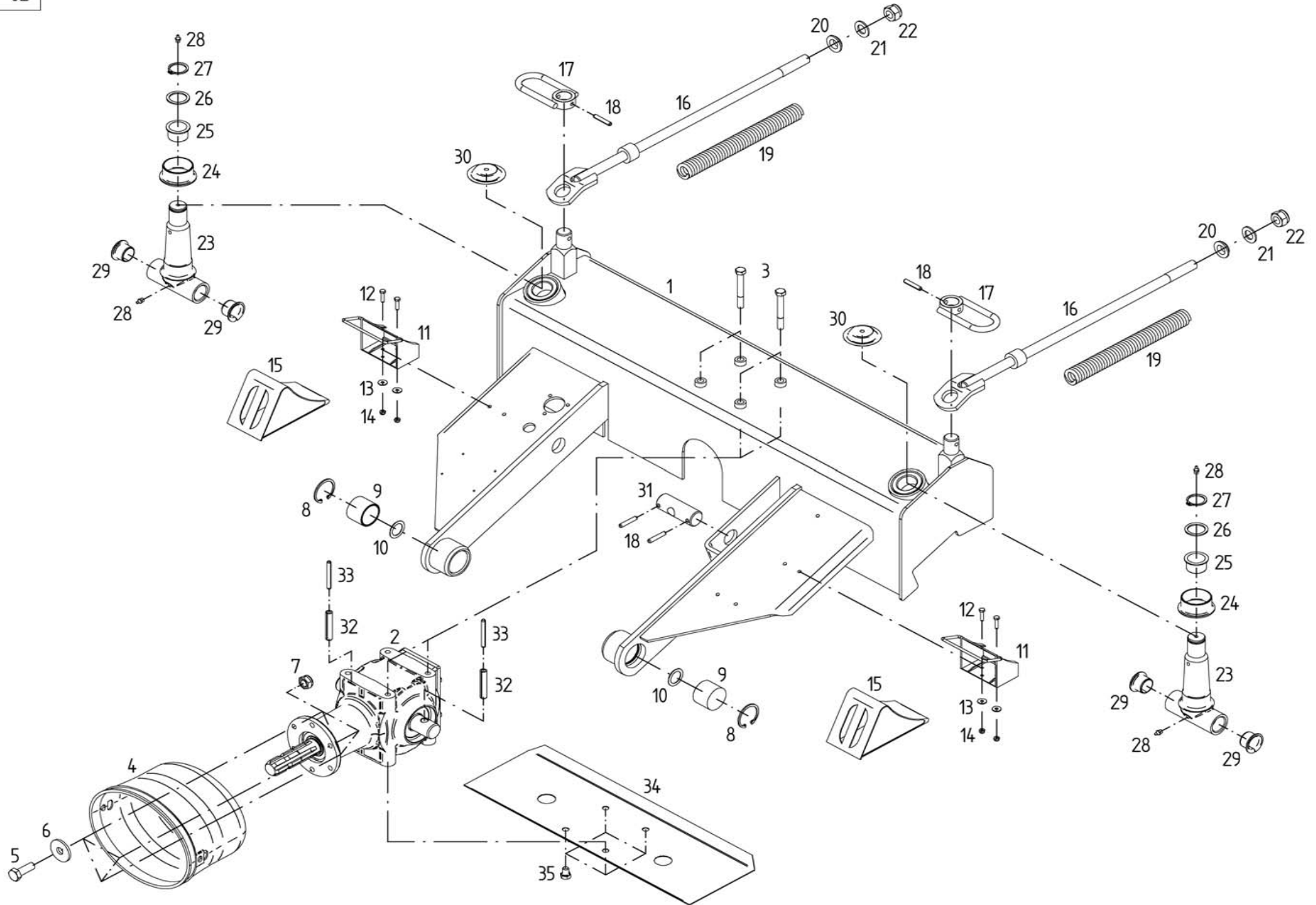
Les rogamos especialmente indicarnos tipo y número de la máquina, estampados en la placa indicador para evitar el suministro de piezas de recambio incorrectas. Siempre mencionar la dirección exacta y el modo de envío (correo, servicio de paquetes, reparto urgente o agencia de expedición según su deseo).

Las piezas marcadas por "EV" en la lista de recambio son piezas de desgaste y por eso no forman parte de nuestra garantía. Antes de cada empleo de la máquina hay que revisar la función de estas piezas. En caso de necesidad hay que reemplazarlas. Daños que resultan del recambio retrasado de estas piezas no forman parte de nuestra garantía.



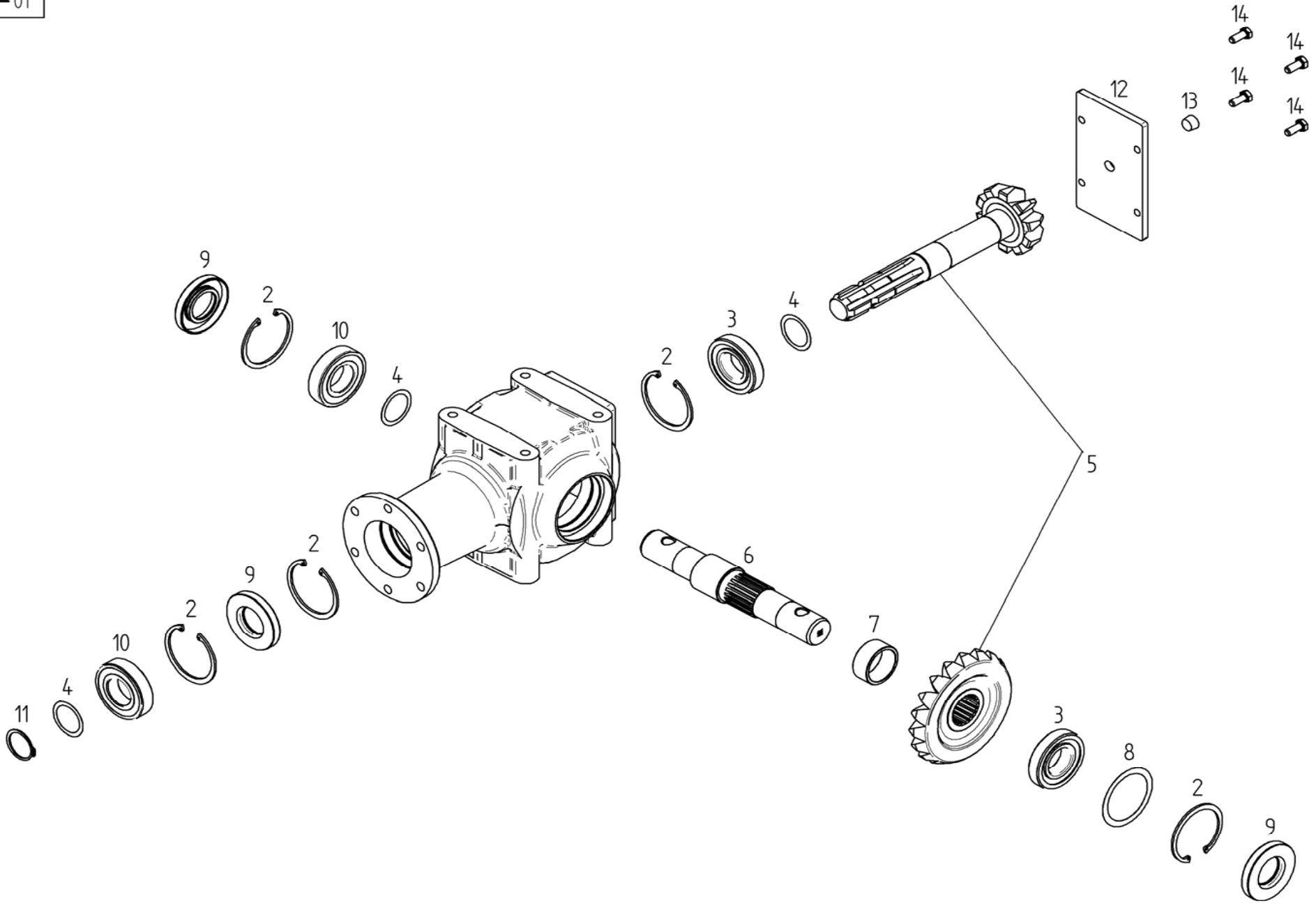
E00756	Deichsel	Drawbar
	ET = Ersatzteil	Spare part
	EV = Verschleißteil	Wear part
	S = Sicherheitsrelevant	Security relevant
TH 790		

POS	Nr. / No.	Status	Benennung	Description	ET-Tech-Daten
1	150432	ET	Deichselkopf	Drawbar head	
2	150686	ET	Steckbolzen	Socket pin	
3	108544	ET	Klappstecker	Folding plug	DIN 11023 12x45 ZN3
4	150634	ET	Stütze	Support	
5	116522	ET	6kt-Schraube	Hexagonal bolt	DIN 931 M10x 65- 8.8 A3C
6	126825	ET	Tellerfeder	Disc spring	28x10.2x 1.5 MV8
7	108441	ET	6kt-Mutter	Nut	DIN 985 M10- 8 A3C
8	150561	ET	Zugstange	Pull rod	
9	127919	ET	Spannstift	Tensioning pin	ISO 8752 13x70-A-St DAC
10	127959	ET	Führungsring	Guide ring	
11	151055	ET	Schiebemuffe	Sliding sleeve	
12	152683	ET	Deichselachse	Drawbar axle	
13	150559	ET	Bolzen	Pin	
14	126880	ET	Spannstift	Tensioning pin	ISO 8752 8x45-A-St DAC
15	127842	ET	Stützscheibe	Supporting plate	DIN 988 S 20x28x2
16	108292	ET	Kegelschmiernippel	Conical grease nipple	DIN 71412 A S8X1
17	150905	ET	Kurbel	Crank	
18	150906	ET	Spindel	Spindle	
19	107464	ET	Spannstift	Tensioning pin	ISO 8752 8x36-A-St DAC
20	107449	ET	Spannstift	Tensioning pin	ISO 8752 6x30-A-St DAC
21	150659	ET	Arretierklappe	Locking flap	
22	127570	ET	Passscheibe	Adjusting washer	DIN 988 25x36x2
23	110860	ET	Zugfeder	Pulling spring	
24	152159	ET	Vorwahlhebel	Preselection lever	
25	152160	ET	Bolzen	Pin	
26	107363	ET	Sicherungsring	Snap ring	DIN 471 25x1.2
27	150448	ET	Koppelstange	Connecting rod	
28	150564	ET	Koppelstange	Connecting rod	
29	150566	ET	Bolzen	Pin	
30	127859	ET	6kt-Schraube	Hexagonal bolt	DIN 933 M16x 30- 8.8 A3C V
31	124517	ET	Scheibe	Washer	DIN 7349 - 17 A3C
32	152685	ET	Stütze	Support	
33	107456	ET	Spannstift	Tensioning pin	ISO 8752 6x60-A-St DAC
34	118603	ET	Rohrklappstecker	Folding plug for pipes	10x60 St50 ZN3



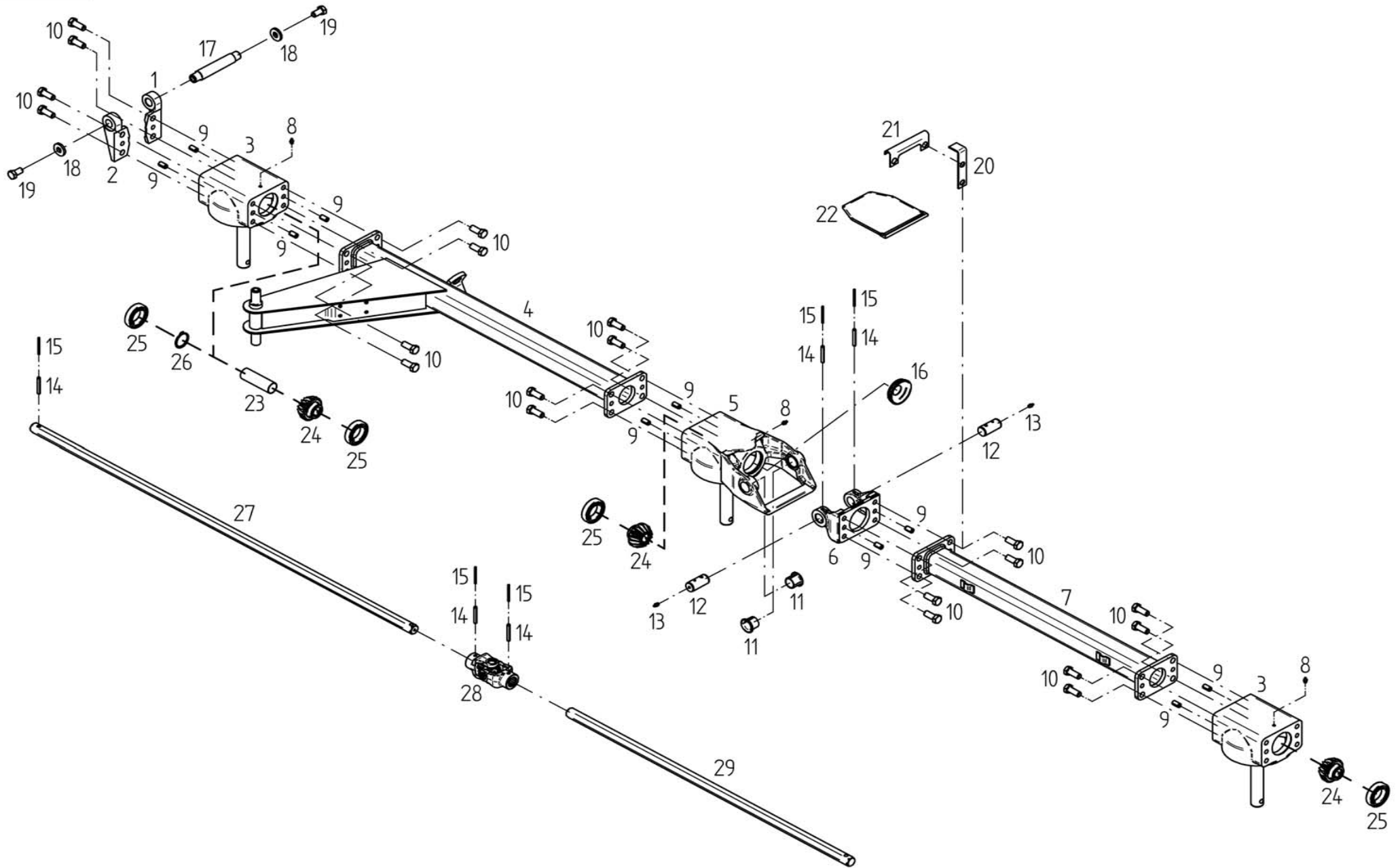
E00757	Mittelkonsole	Center bracket
	ET = Ersatzteil	Spare part
	EV = Verschleißteil	Wear part
	S = Sicherheitsrelevant	Security relevant
TH 790		

POS	Nr. / No.	Status	Benennung	Description	ET-Tech-Daten
1	153873	ET	Mittelkonsole	Center bracket	
2	151498	ET	Winkelgetriebe	Gearbox	
3	116536	ET	6kt-Schraube	Hexagonal bolt	DIN 931 M12x 90- 8.8 A3C
4	150736	ET	Schutztopf	Guard	
5	107735	ET	6kt-Schraube	Hexagonal bolt	DIN 933 M10x 30- 8.8 A3C
6	116007	ET	Scheibe	Washer	DIN EN ISO 7094 -10-100 H
7	108441	ET	6kt-Mutter	Nut	DIN 985 M10- 8 A3C
8	127715	ET	Sicherungsring	Snap ring	DIN 472 52x2.5
9	150463	ET	Lagerbuchse	Bearing bush	
10	127571	ET	Passscheibe	Adjusting washer	DIN 988 28x40x1
11	127850	ET	Halter	Support	
12	116609	ET	6kt-Schraube	Hexagonal bolt	DIN 933 M 6x 25- 8.8 A3C
13	124512	ET	Scheibe	Washer	DIN 9021 - 6.4 A3C
14	106903	ET	6kt-Mutter	Nut	DIN 985 M 6- 8 A3C
15	127849	ET	Unterlegkeil	Chock	
16	150903	ET	Führungsstange	Guiding rod	
17	154055	ET	Bügel	Bracket	
18	126880	ET	Spannstift	Tensioning pin	ISO 8752 8x45-A-St DAC
19	150510	ET	Druckfeder	Compression spring	
20	150902	ET	Kugelscheibe	Spherical disc	
21	108455	ET	Scheibe	Washer	DIN 125 - 21 A3C
22	127267	ET	6kt-Mutter	Nut	DIN 985 M20- 8 A3C
23	150879	ET	Scharnierachse	Hinge axle	
24	151231	ET	Bundbuchse	Flange sleeve	
25	151241	ET	Bundbuchse	Flange sleeve	
26	126242	ET	Stützscheibe	Supporting plate	DIN 988 S 35x45x2.5
27	118602	ET	Sicherungsring	Snap ring	DIN 471 35x2.5
28	126821	ET	Kegelschmiernippel	Conical grease nipple	DIN 71412 A M8X1
29	160600	ET	Bundbuchse	Flange sleeve	
30	150909	ET	Schutzdeckel	Guard cover	
31	150560	ET	Bolzen	Pin	
32	127919	ET	Spannstift	Tensioning pin	ISO 8752 13x70-A-St DAC
33	127860	ET	Spannstift	Tensioning pin	ISO 8752 8x70-A-St DAC
34	151476	ET	Wickelschutz	Protection device against winding	
35	124450	ET	6kt-Schraube	Hexagonal bolt	DIN 933 M12x 16- 8.8 A3C V



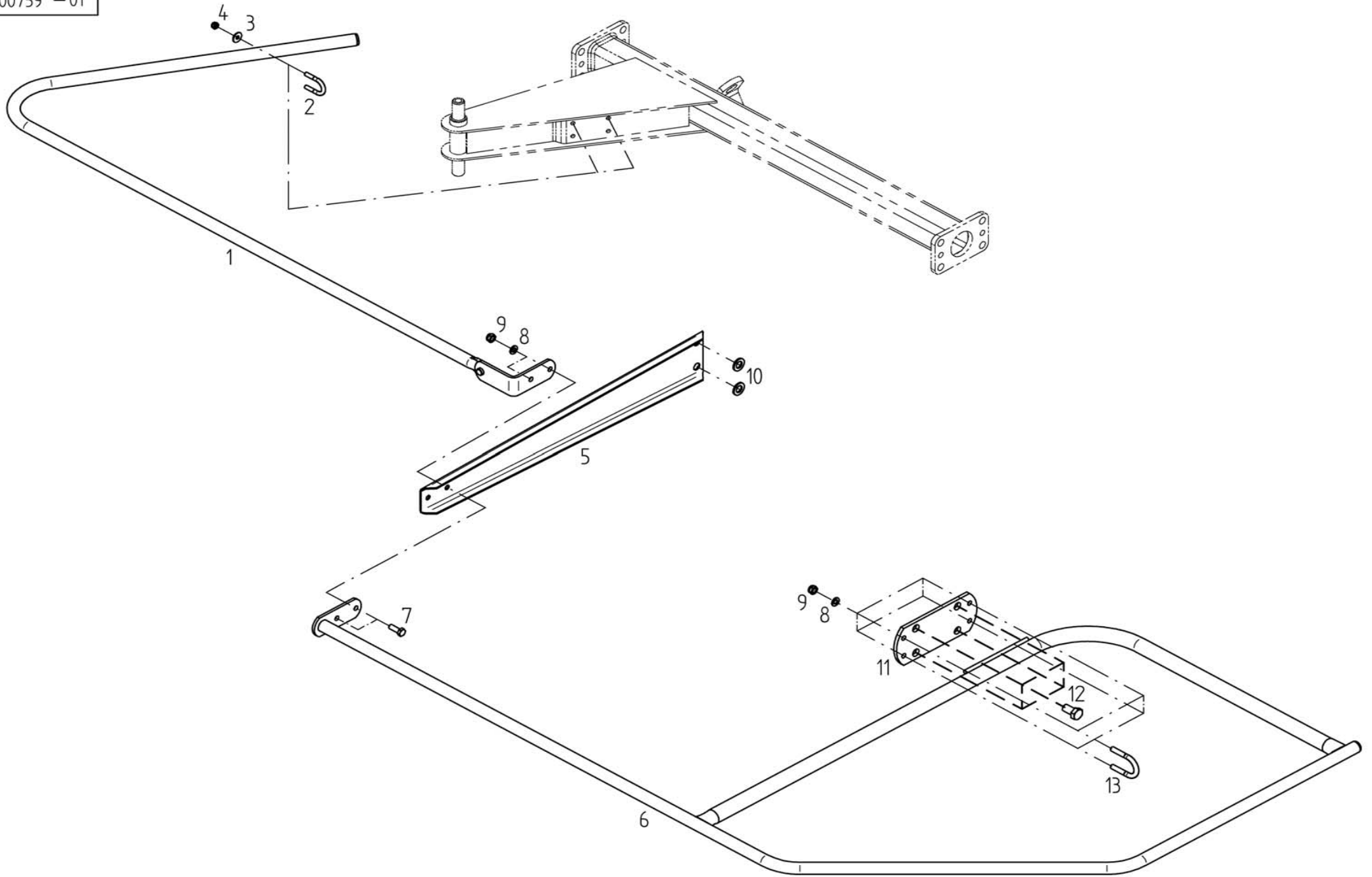
E00074	Winkelgetriebe	Gearbox
	ET = Ersatzteil	Spare part
	EV = Verschleißteil	Wear part
	S = Sicherheitsrelevant	Security relevant
TH 790		

POS	Nr. / No.	Status	Benennung	Description	ET-Tech-Daten
0	151498	ET	Winkelgetriebe	Gearbox	
2	107385	ET	Sicherungsring	Snap ring	DIN 472 72x2.5
3	128098	ET	Kegelrollenlager	Tapped roller bearing	DIN 720 30207
4	120593	ET	Passscheibe	Adjusting washer	DIN 988 35x45x0.1
5	151377	ET	Kegelradsatz	Set evel wheel	
6	151368	ET	Welle	Shaft	
7	151369	ET	Distanzring	Distance ring	
8	124650	ET	Passscheibe	Adjusting washer	DIN 988 60x75x0.1
9	108392	ET	Wellendichtring	Seal	DIN 3760 A 35x72x10
10	108570	ET	Rillenkugellager	Grooved ball bearing	DIN 625 6207 2RS
11	107367	ET	Sicherungsring	Snap ring	DIN 471 35x1.5
12	151370	ET	Deckel	Cover	
13	128112	ET	Verschlusschraube	Plug screw	DIN 906 3/8"
14	127102	ET	6kt-Schraube	Hexagonal bolt	DIN 933 M 8x 20- 8.8 A3C V



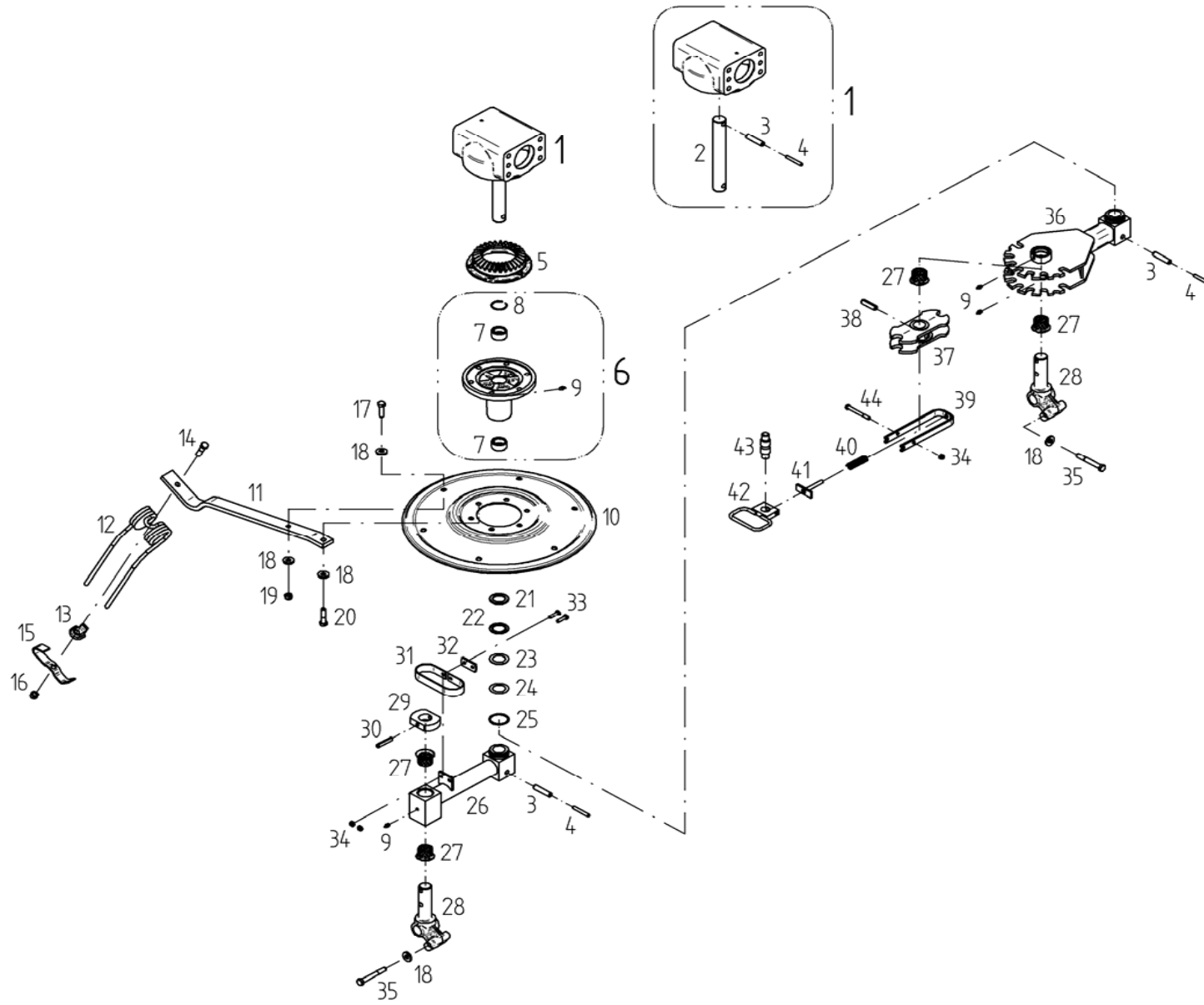
E00758	Rahmen	Frame
	ET = Ersatzteil	Spare part
	EV = Verschleißteil	Wear part
	S = Sicherheitsrelevant	Security relevant
TH 790		

POS	Nr. / No.	Status	Benennung	Description	ET-Tech-Daten
1	151208	ET	Rahmenscharnier	Frame hinge	
2	151209	ET	Rahmenscharnier	Frame hinge	
3	489353	ET	Kreiselkopf	Rotor head	
4	151735	ET	Rahmen	Frame	
5	489422	ET	Scharnierkopf	Case	
6	151109	ET	Scharnierhälfte	Hinge half	
7	151736	ET	Rahmenrohr	Frame pipe	
8	108292	ET	Kegelschmiernippel	Conical grease nipple	DIN 71412 A S8X1
9	128063	ET	Spannstift	Tensioning pin	ISO 8752 13x24-A-St DAC
10	126377	ET	6kt-Schraube	Hexagonal bolt	DIN 933 M16x 40- 8.8 A3C V
11	122913	ET	Bundbuchse	Flange sleeve	
12	150839	ET	Scharnierachse	Hinge axle	
13	126821	ET	Kegelschmiernippel	Conical grease nipple	DIN 71412 A M8X1
14	107469	ET	Spannstift	Tensioning pin	ISO 8752 8x60-A-St DAC
15	107444	ET	Spannstift	Tensioning pin	ISO 8752 5x60-A-St DAC
16	123261	ET	Deckel	Cover	
17	150654	ET	Scharnierachse	Hinge axle	
18	124517	ET	Scheibe	Washer	DIN 7349 - 17 A3C
19	127859	ET	6kt-Schraube	Hexagonal bolt	DIN 933 M16x 30- 8.8 A3C V
20	150913	ET	Anschlagwinkel	Buffer angle	
21	150093	ET	Scharnierblech	Hinge plate	
22	152063	ET	Scharnierabdeckung	Cover plate for hinge	
23	150947	ET	Distanzrohr	Distance pipe	
24	122753	ET	Kegelrad	Bevel wheel	
25	108601	ET	Rillenkugellager	Grooved ball bearing	DIN 625 6009 2RS
26	127857	ET	Sicherungsring	Snap ring	DIN 471 45x2.5
27	152154	ET	Sechskantwelle	Hexagonal shaft	
28	489466	ET	Kreuzgelenk	Universal joint	
29	152151	ET	Sechskantwelle	Hexagonal shaft	

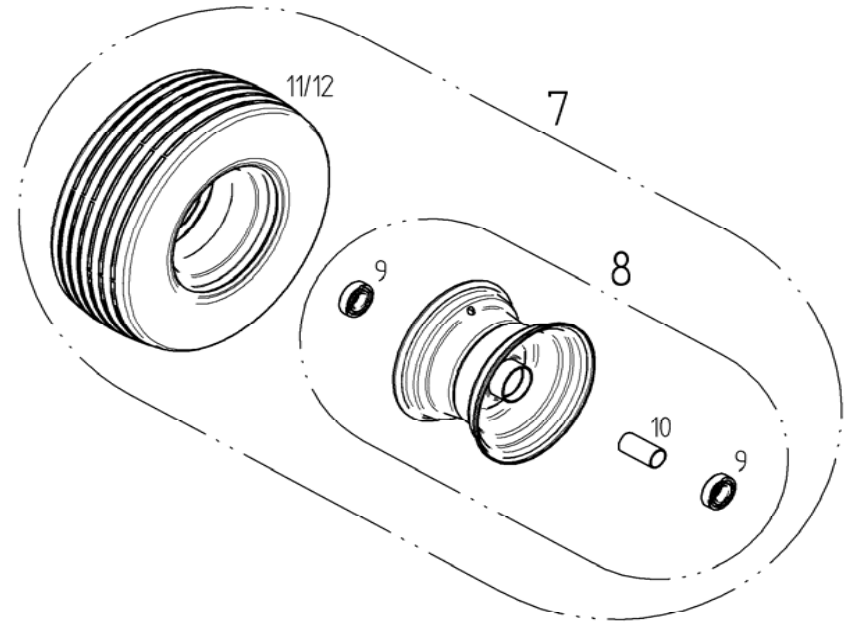
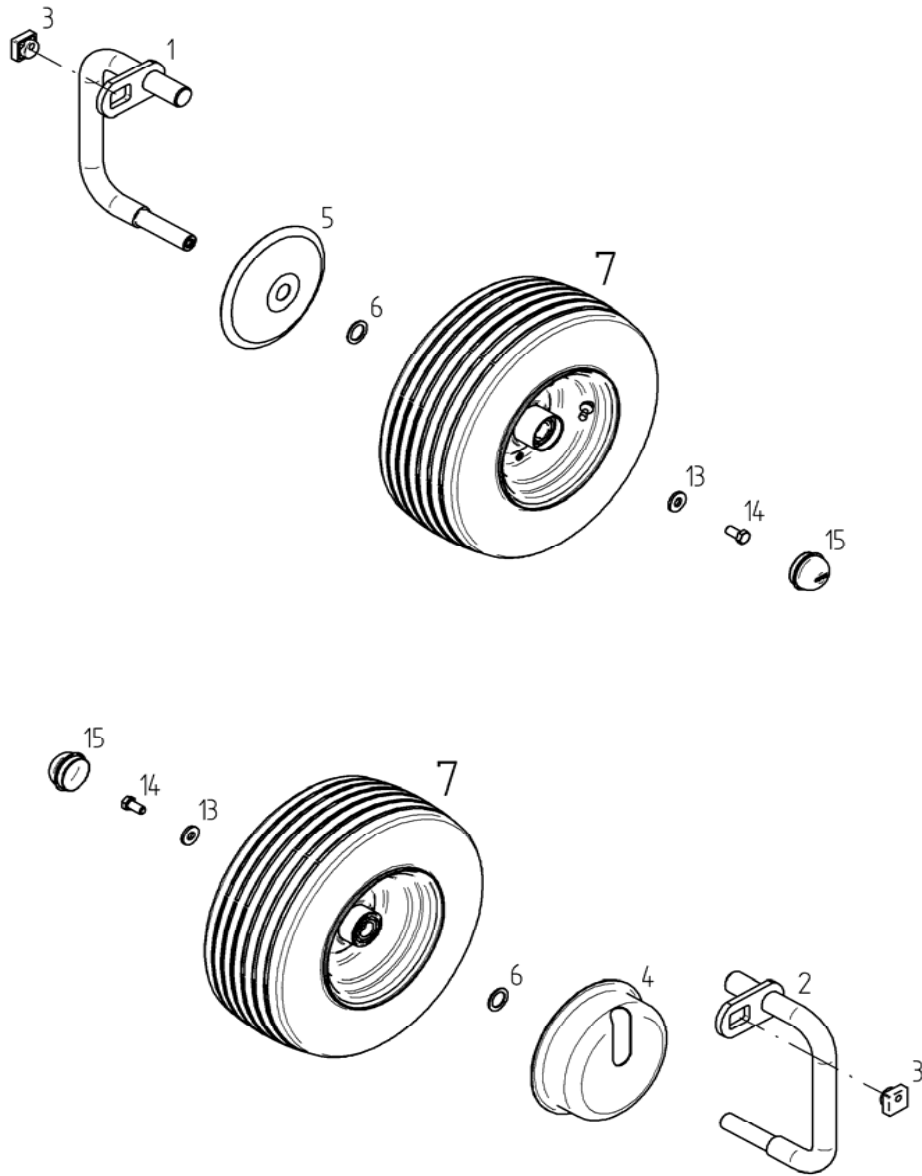


E00759	Schutzvorricht.	Protection device
	ET = Ersatzteil	Spare part
	EV = Verschleißteil	Wear part
	S = Sicherheitsrelevant	Security relevant
TH 790		

POS	Nr. / No.	Status	Benennung	Description	ET-Tech-Daten
1	150959	ET	Schutzrohr	Protective tube	
2	160500	ET	Bügelschraube	Stirrup bolt	
3	105421	ET	Scheibe	Washer	DIN 9021 - 8.4 A3C
4	108531	ET	6kt-Mutter	Nut	DIN 985 M 8- 8 A3C
5	150926	ET	Träger	Carrier	
6	150876	ET	Schutzbogen	Arc-shaped guard	
7	107735	ET	6kt-Schraube	Hexagonal bolt	DIN 933 M10x 30- 8.8 A3C
8	115973	ET	Scheibe	Washer	DIN 125 - 10.5 A3C
9	108441	ET	6kt-Mutter	Nut	DIN 985 M10- 8 A3C
10	115979	ET	Scheibe	Washer	DIN 125 - 17 A3C
11	150856	ET	Platte	Plate	
12	124451	ET	6kt-Schraube	Hexagonal bolt	DIN 933 M16x 30- 8.8 A3C
13	150915	ET	Bügelschraube	Stirrup bolt	

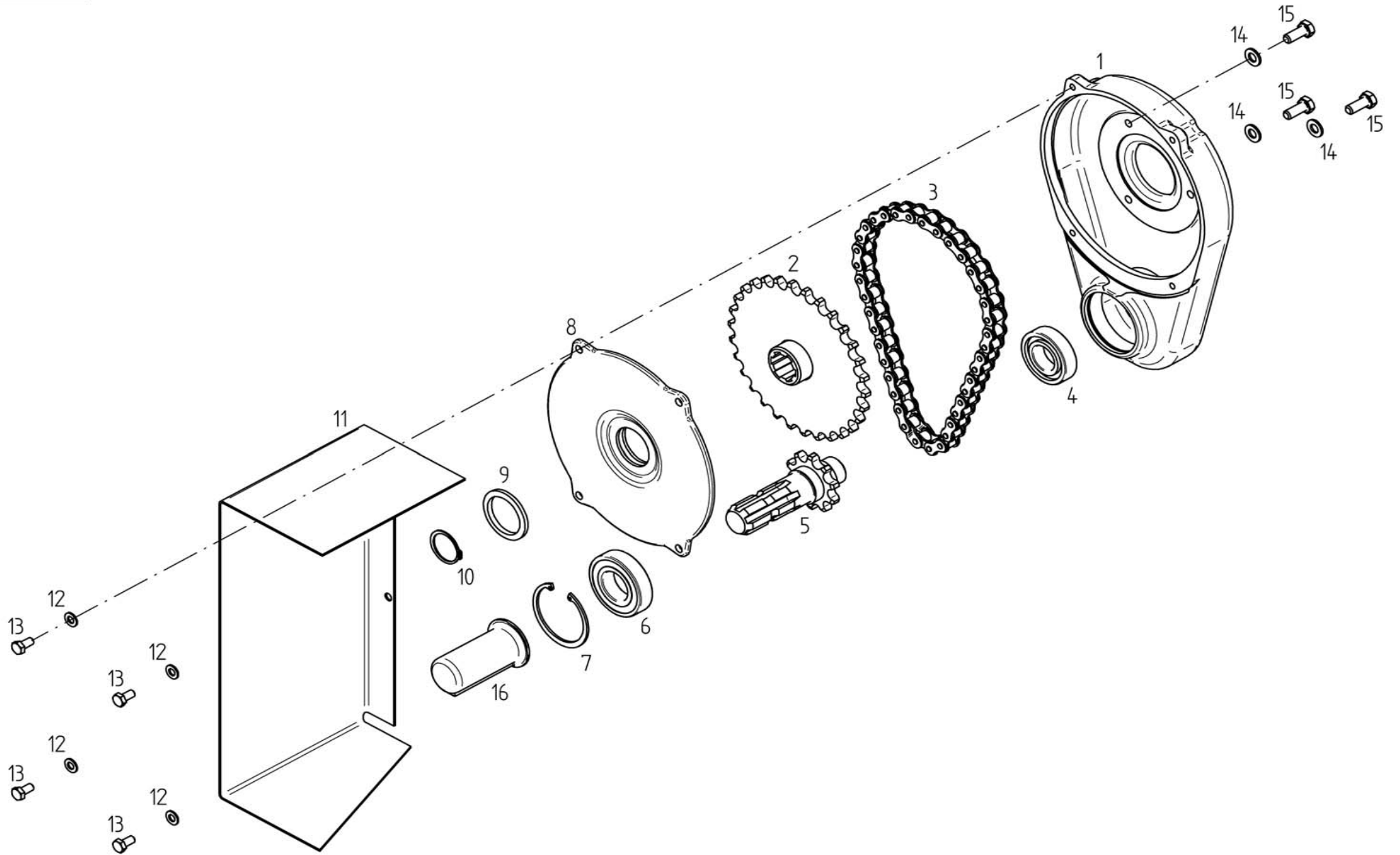


E00062		Kreisel manuell		Rotor, manually	
TH 790		ET =	Ersatzteil	Spare part	
		EV =	Verschleißteil	Wear part	
		S =	Sicherheitsrelevant	Security relevant	
POS	Nr. / No.	Status	Benennung	Description	ET-Tech-Daten
1	489353	ET	Kreiselkopf	Rotor head	
2	150512	ET	Kreiselachse	Rotor axle	
3	107483	ET	Spannstift	Tensioning pin	ISO 8752 13x60-A-St DAC
4	107469	ET	Spannstift	Tensioning pin	ISO 8752 8x60-A-St DAC
5	151852	ET	Kegelrad	Bevel wheel	
6	489401	ET	Kreiselnabe	Rotor hub	
7	127204	ET	Nadelhülse	Needle Bush	DIN 618 HK 3520
8	127937	ET	Sprengring	Snap ring	
9	108292	ET	Kegelschmiernippel	Conical grease nipple	DIN 71412 A S8X1
10	123753	ET	Zinkenteller	Tine plate	
11	123756	ET	Zinkenarm	Tine arm	
12	150862	EV	Federzinken	Flexible tine	
13	150094	ET	Unterlage	Support	
14	127454	ET	6kt-Schraube	Hexagonal bolt	DIN 931 M12x 50-10.9 DAC
15	152584	ET	Zinkenverlustsicherung.	Antiloss tine securing assembly	
16	127564	ET	6kt-Mutter	Nut	DIN 982 M12-10 A3C
17	116630	ET	6kt-Schraube	Hexagonal bolt	DIN 933 M12x 40- 8.8 A3C
18	122712	ET	Scheibe	Washer	
19	108589	ET	6kt-Mutter	Nut	DIN 985 M12- 8 A3C
20	116530	ET	6kt-Schraube	Hexagonal bolt	DIN 931 M12x 50- 8.8 A3C
21	127203	ET	Axiallagerscheibe	Thrust bearing plate	LS 3552
22	127201	ET	Axialnadellager	Needle thrust bearing	AXK 3552
23	127202	ET	Axiallagerscheibe	Thrust bearing plate	DIN 5405-3 AS 3552
24	122903	ET	Passscheibe	Adjusting washer	
25	127254	ET	O Ring	Ring	DIN 3770 47x3,5-N-NBR70
26	151148	ET	Achsausleger	Axle bracket	
27	150530	ET	Bundbuchse	Flange sleeve	
28	151084	ET	Drehzapfen	Turning pin	
29	150972	ET	Druckstück	Pressure Piece	
30	127252	ET	Spannstift	Tensioning pin	ISO 8752 10x55-A-St DAC
31	150927	ET	Federbügel	Bracket	
32	150969	ET	Lasche	Tongue	
33	105483	ET	6kt-Schraube	Hexagonal bolt	DIN 933 M 8x 30- 8.8 A3C
34	108531	ET	6kt-Mutter	Nut	DIN 985 M 8- 8 A3C
35	116536	ET	6kt-Schraube	Hexagonal bolt	DIN 931 M12x 90- 8.8 A3C
36	150501	ET	Achsausleger	Axle bracket	
37	150447	ET	Arretierstück	Locking unit	
38	127112	ET	Spannstift	Tensioning pin	ISO 8752 13x50-A-St DAC
39	150471	ET	U-Bügel	U-Bracket	
40	150624	ET	Druckfeder	Compression spring	
41	150467	ET	Führung	Bracket	
42	150470	ET	Griff	Handle	
43	150473	ET	Bolzen	Pin	
44	124915	ET	6kt-Schraube	Hexagonal bolt	DIN 931 M 8x 80- 8.8 A3C



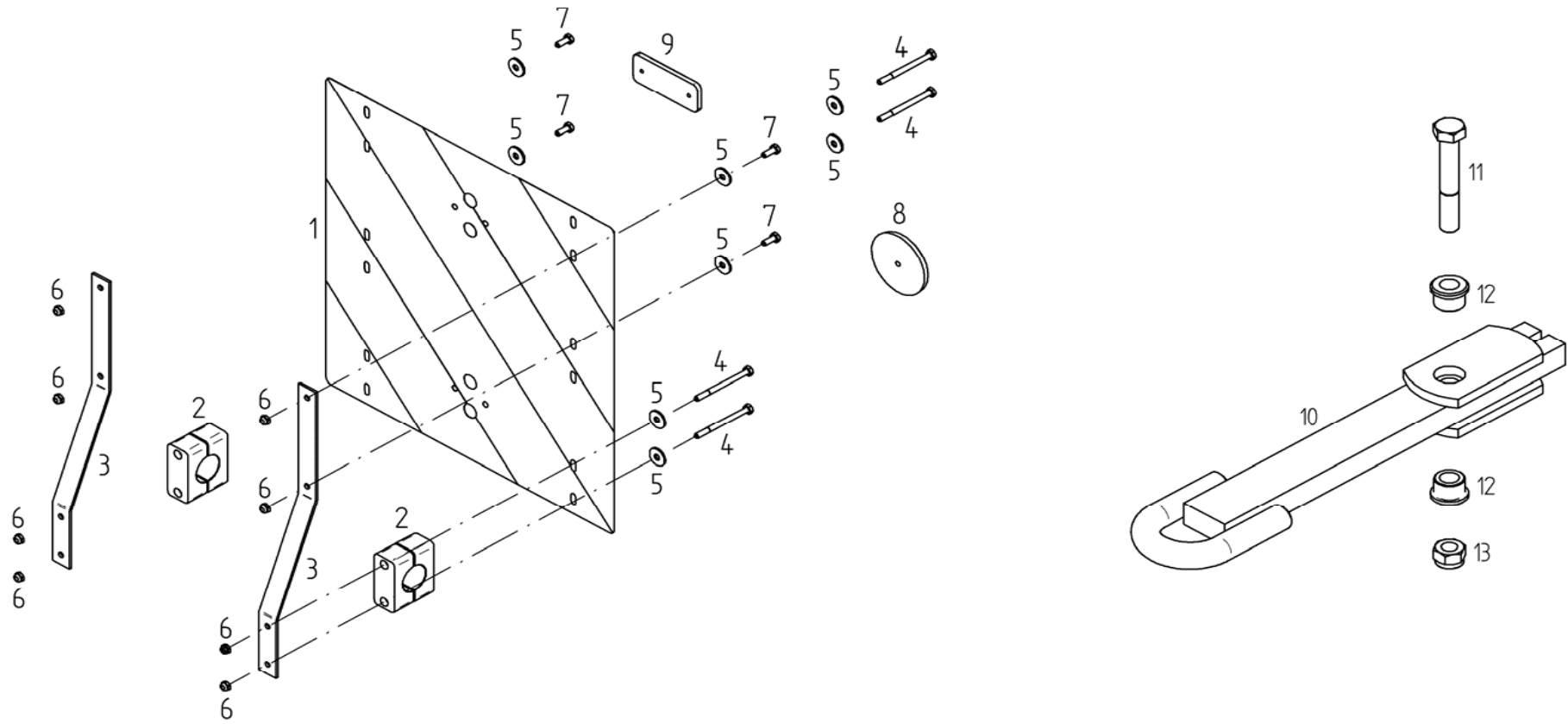
E00094	Laufachsen/Räder	Traversing axle/Wheels
	ET = Ersatzteil	Spare part
	EV = Verschleißteil	Wear part
	S = Sicherheitsrelevant	Security relevant
TH 790		

POS	Nr. / No.	Status	Benennung	Description	ET-Tech-Daten
1	151363	ET	Laufachse	Traversing axle	
2	151364	ET	Laufachse	Traversing axle	
3	150519	ET	Exzentermutter	Eccentric nut	
4	151282	ET	Wickelschutz	Protection device against winding	
5	150083	ET	Schutzscheibe	Protective plate	
6	127570	ET	Passscheibe	Adjusting washer	DIN 988 25x36x2
7	126667	EV/S	Laufgrad montiert	Track wheel mounted	16x6.50-8 69 B
8	121090	ET	Felge	Rim	5.50Ax8
9	117363	ET	Rillenkugellager	Grooved ball bearing	DIN 625 6205 2RS
10	128058	ET	Distanzrohr	Distance pipe	
11	121091	EV/S	Reifen	Tire	16x6.50-8 69 B
12	121092	EV	Schlauch	Tube	16x6.50-8 TR13
13	122712	ET	Scheibe	Washer	
14	126662	ET	6kt-Schraube	Hexagonal bolt	DIN 933 M12x 25- 8.8 A3C V
15	121327	ET	Abschlußkappe	Sealing hat	52 mm / 2.05 in



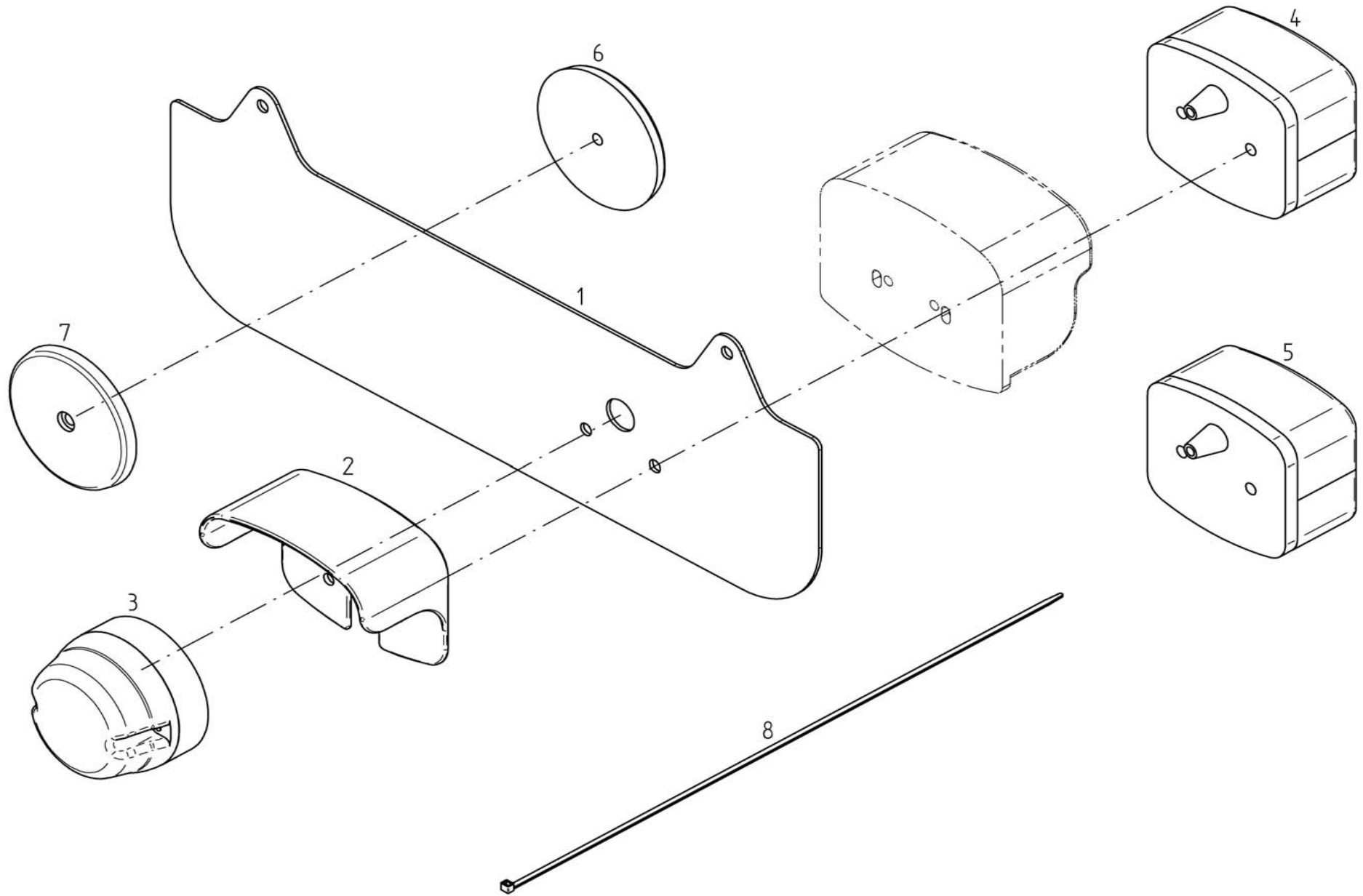
E00691	Sonderzubehör	Special equipment
	ET = Ersatzteil	Spare part
	EV = Verschleißteil	Wear part
	S = Sicherheitsrelevant	Security relevant
TH 790		

POS	Nr. / No.	Status	Benennung	Description	ET-Tech-Daten
1	151857	ET	Getriebegehäuse	Gearbox housing	
2	486107	ET	Kettenrad	Sprocket wheel	
3	111172	ET	Rollenkette	Roller chain	DIN 8187-12B-1x39 L
4	105327	ET	Rillenkugellager	Grooved ball bearing	DIN 625 6206 2RS
5	486103	ET	Wellenstummel m. Kettenrad	Stub shaft with sprocket wheel	
6	108570	ET	Rillenkugellager	Grooved ball bearing	DIN 625 6207 2RS
7	107385	ET	Sicherungsring	Snap ring	DIN 472 72x2.5
8	151858	ET	Getriebedeckel	Gearbox cover	
9	108606	ET	Filzring	Ring	DIN 5419 45 F2
10	107367	ET	Sicherungsring	Snap ring	DIN 471 35x1.5
11	151184	ET	Schutzblech	Wheel guard	
12	115972	ET	Scheibe	Washer	DIN 125 - 8.4 A3C
13	116612	ET	6kt-Schraube	Hexagonal bolt	DIN 933 M 8x 16- 8.8 A3C
14	115973	ET	Scheibe	Washer	DIN 125 - 10.5 A3C
15	124508	ET	6kt-Schraube	Hexagonal bolt	DIN 933 M10x 25- 8.8 A3C V
16	124292	ET	Kunststoffkappe	Plastic cap	



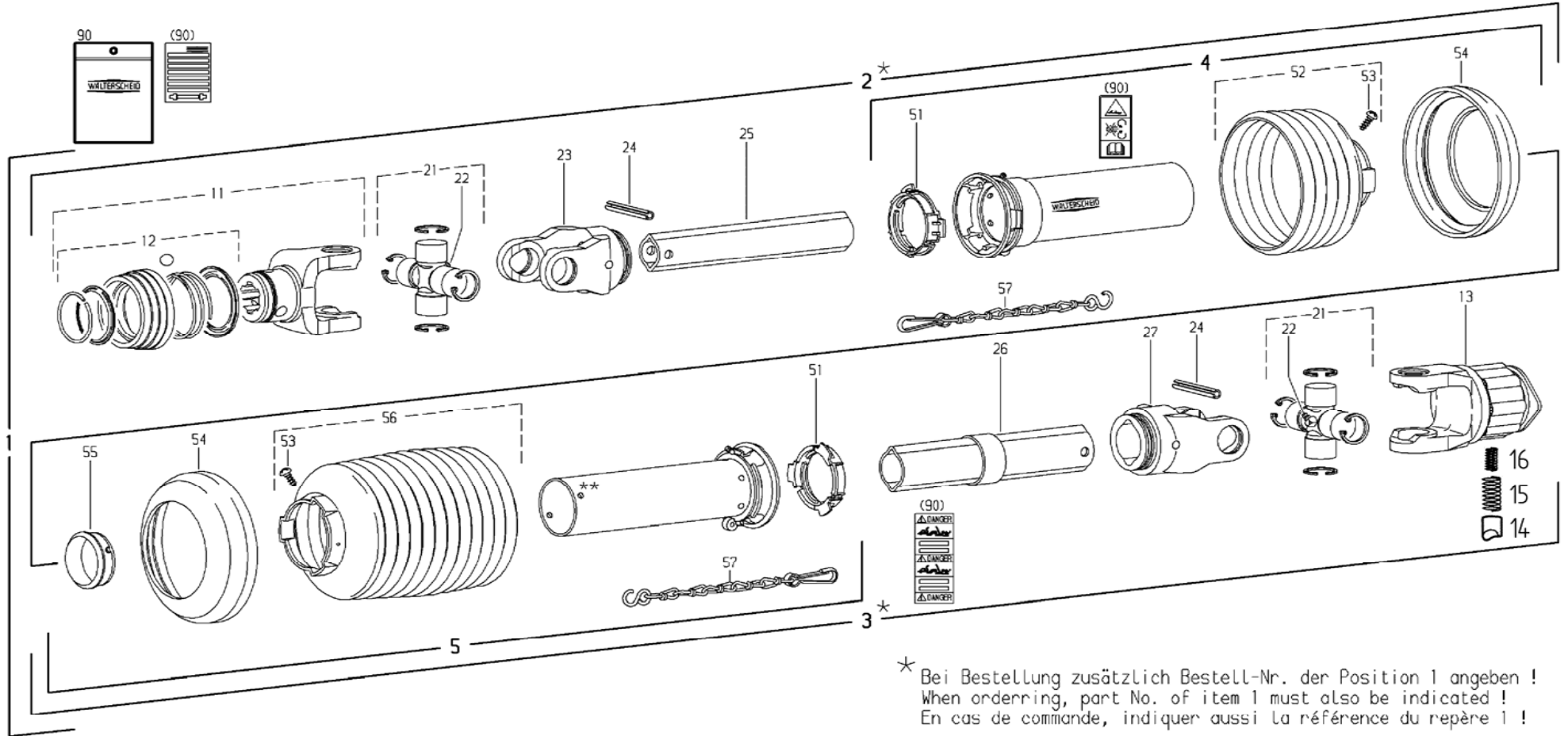
E00065	Sonderzubehör	Special equipment
TH 790	ET = Ersatzteil	Spare part
	EV = Verschleißteil	Wear part
	S = Sicherheitsrelevant	Security relevant

POS	Nr. / No.	Status	Benennung	Description	ET-Tech-Daten
1	150581	ET	Warntafel beidseitig	Warning sign support	
2	128339	ET	Klemmbackenpaar	Set of 2 clamping jaws	
3	150569	ET	Stütze	Support	
4	127814	ET	6kt-Schraube	Hexagonal bolt	DIN 931 M 6x 75- 8.8 A3C
5	116030	ET	Scheibe	Washer	DIN 9021 - 7.4 A3C
6	106903	ET	6kt-Mutter	Nut	DIN 985 M 6- 8 A3C
7	116607	ET	6kt-Schraube	Hexagonal bolt	DIN 933 M 6x 16- 8.8 A3C
8	127213	ET	Rückstrahler	Reflector	
9	124687	ET	Rückstrahler	Reflector	
10	150666	ET	Zugöse	Drawbar eye	
11	127823	ET	6kt-Schraube	Hexagonal bolt	DIN 931 M20x130- 8.8 A3C
12	150664	ET	Buchse	Bushing	
13	127267	ET	6kt-Mutter	Nut	DIN 985 M20- 8 A3C



E00834	Sonderzubehör	Special equipment
	ET = Ersatzteil	Spare part
	EV = Verschleißteil	Wear part
	S = Sicherheitsrelevant	Security relevant
TH 790		

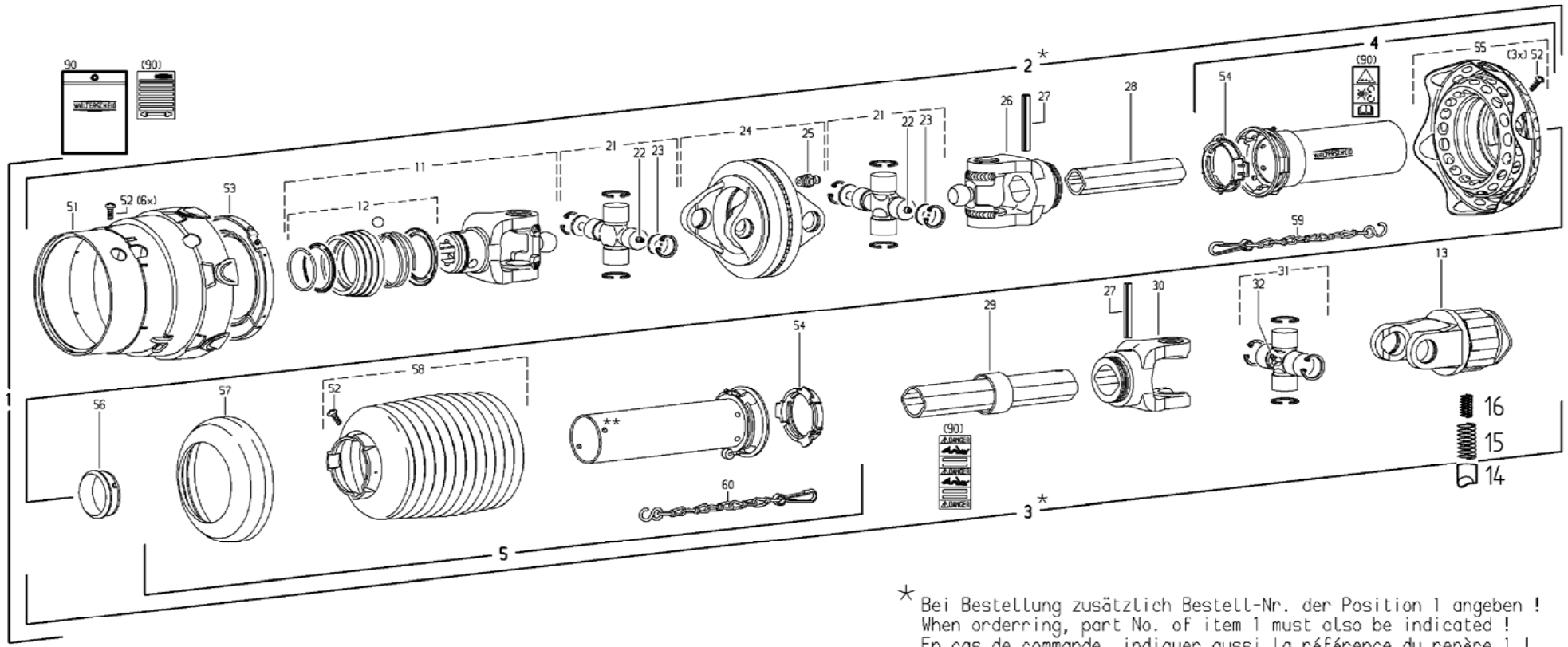
POS	Nr. / No.	Status	Benennung	Description	ET-Tech-Daten
1	153502	ET	Beleuchtungshalter	Lamp holder	
2	166874	ET	Schutzhaube	Protective cover	
3	162092	ET	Leuchte	Lamp	white
4	162090	ET	Dreikammerleuchten	Three - unit lamp	
5	162091	ET	Dreikammerleuchten	Three - unit lamp	
6	127213	ET	Rückstrahler	Reflector	
7	127214	ET	Rückstrahler	Reflector	
8	124326	ET	Kabelbinder	Operating cable	



* Bei Bestellung zusätzlich Bestell-Nr. der Position 1 angeben !
 When ordering, part No. of item 1 must also be indicated !
 En cas de commande, indiquer aussi la référence du repère 1 !

E00072	Gelenkwelle	PTO-shaft
	ET = Ersatzteil	Spare part
	EV = Verschleißteil	Wear part
	S = Sicherheitsrelevant	Security relevant
TH 790		

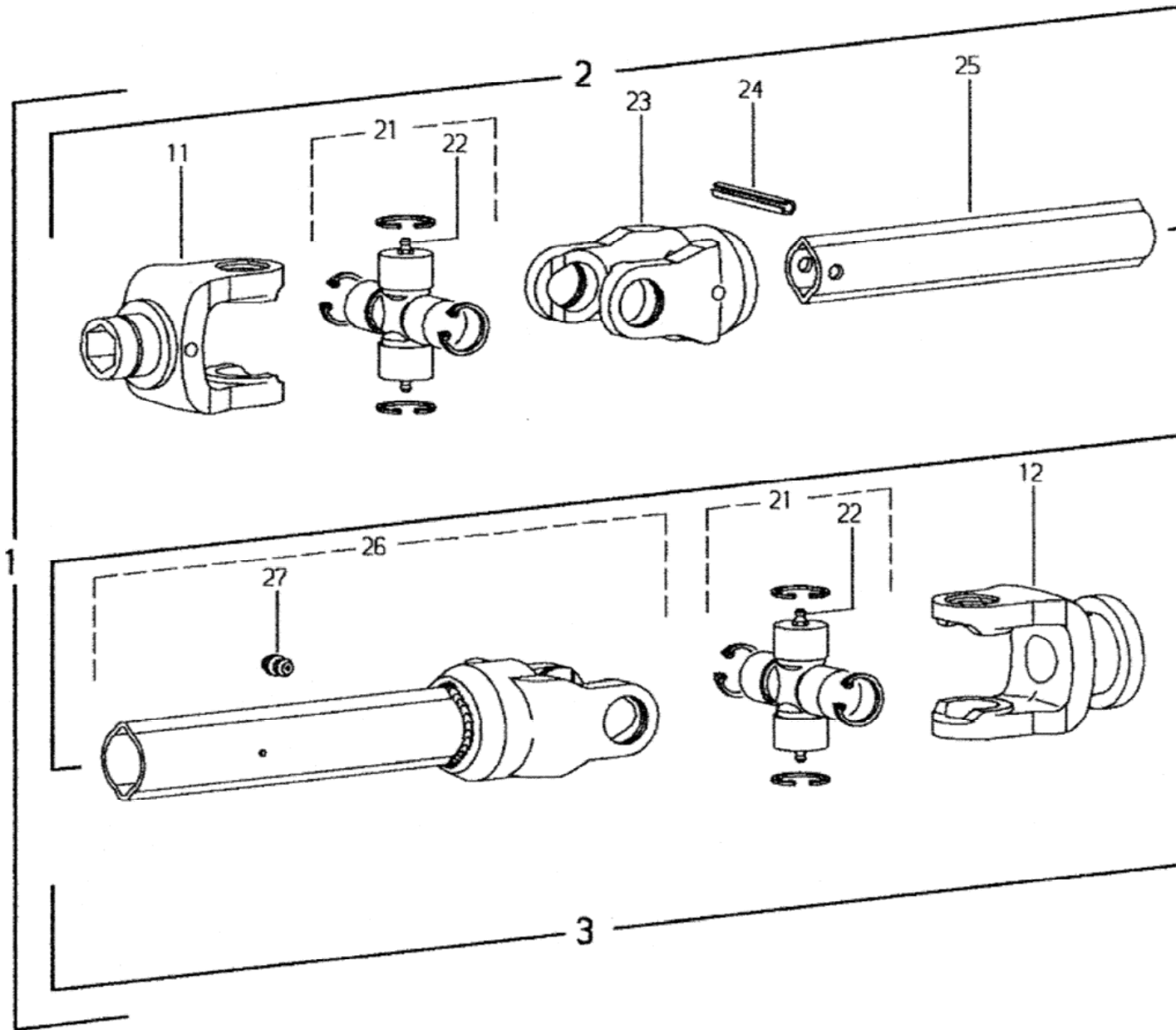
POS	Nr. / No.	Status	Benennung	Description	ET-Tech-Daten
0	152346	ET	Gelenkwelle	PTO-shaft	W2300-SD25Z-1810-K34B/1200
2	102312		Innere Gelenkwellenhälfte	Inner PTO driveshaft half	
3	102313		Äußere Gelenkwellenhälfte	Outer PTO drive shaft half	
4	102928	ET	Äußere Schutzhälfte	Outer guard half	
5	102506	ET	Innere Schutzhälfte	Inner guard half	
11	102448	ET	Aufsteckgabel	Quick disconnect yoke	
12	102492	ET	ASE-Verschluß komplett	ASE-lock complete	
13	102221	ET	Sternratsche	Star shaped ratchet	
14	102254	ET	Nocken	Cam	
15	102255	ET	Druckfeder	Compression spring	
16	102256	ET	Druckfeder	Compression spring	
21	102201	ET	Kreuzgarnitur kompl.	Cross and bearing kit cpl.	
22	102095	ET	Kegelschmiernippel	Conical grease nipple	DIN 71412 B M8x1
23	132560	ET	Rillengabel	Inboard yoke	
24	127973	ET	Spannstift	Tensioning pin	ISO 8752 10x75-A-St DAC
25	102316	ET	Profilrohr	Profile tube	
26	102929	ET	Profilrohr	Profile tube	
27	132561	ET	Rillengabel	Inboard yoke	
51	102161	ET	Gleitring	Bearing ring	
52	102507	ET	Schutztrichter	Guard cone	
53	102075	ET	Schraube	Screw	3.5x9.5
54	102102	ET	Stützring	Reinforcing collar	
55	102390	ET	Schutztrichter	Guard cone	
56	102318	ET	Gleitring	Bearing ring	
57	102101	ET	Haltekette	Safety chain	
90	102496	ET	Betriebsanleitung	Service instructions	



* Bei Bestellung zusätzlich Bestell-Nr. der Position 1 angeben !
 When ordering, part No. of item 1 must also be indicated !
 En cas de commande, indiquer aussi la référence du repère 1 !

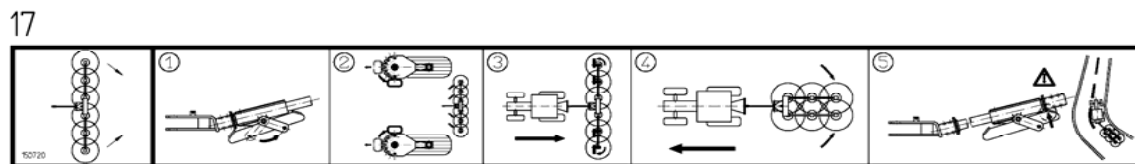
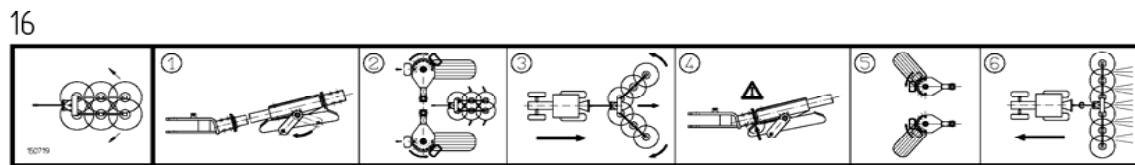
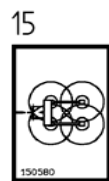
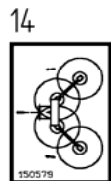
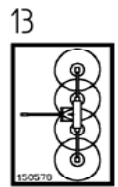
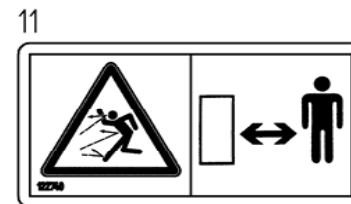
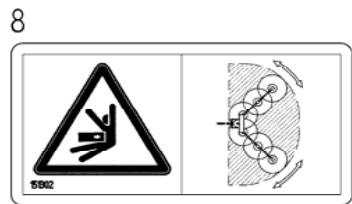
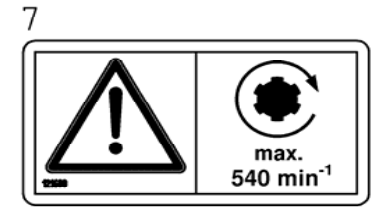
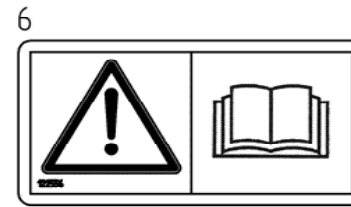
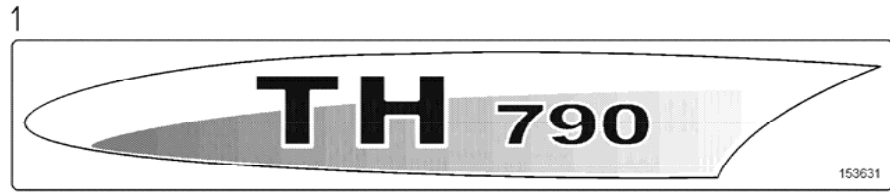
E00073	Sonderzubehör	Special equipment
	ET = Ersatzteil	Spare part
	EV = Verschleißteil	Wear part
	S = Sicherheitsrelevant	Security relevant
TH 790		

POS	Nr. / No.	Status	Benennung	Description	ET-Tech-Daten
0	152356	ET	Weitwinkelgelenkwelle	Wide angle p.t.o. shaft	
2	102343		Innere Gelenkwellenhälfte	Inner PTO driveshaft half	
3	102344		Äußere Gelenkwellenhälfte	Outer PTO drive shaft half	
4	102345	ET	Äußere Schutzhälfte	Outer guard half	
5	102506	ET	Innere Schutzhälfte	Inner guard half	
11	102481	ET	Aufsteckgabel	Quick disconnect yoke	
12	102492	ET	ASE-Verschluß komplett	ASE-lock complete	
13	102221	ET	Sternratsche	Star shaped ratchet	
14	102254	ET	Nocken	Cam	
15	102255	ET	Druckfeder	Compression spring	
16	102256	ET	Druckfeder	Compression spring	
21	102347	ET	Kreuzgarnitur kompl.	Cross and bearing kit cpl.	
22	102068	ET	Kegelschmiernippel	Conical grease nipple	AM6
23	102348	ET	Ronde	Plate	
24	102349	ET	Doppelgabel	Double fork	
25	102335	ET	Kegelschmiernippel	Conical grease nipple	DIN 71412 A M8x1
26	102350	ET	Rillengabel	Inboard yoke	
27	127973	ET	Spannstift	Tensioning pin	ISO 8752 10x75-A-St DAC
28	102351	ET	Profilrohr	Profile tube	
29	102352	ET	Profilrohr	Profile tube	
30	132561	ET	Rillengabel	Inboard yoke	
31	102201	ET	Kreuzgarnitur kompl.	Cross and bearing kit cpl.	
32	102095	ET	Kegelschmiernippel	Conical grease nipple	DIN 71412 B M8x1
51	102353	ET	Schutztrichter	Guard cone	
52	102075	ET	Schraube	Screw	3.5x9.5
53	102354	ET	Gleitring	Bearing ring	
54	102161	ET	Gleitring	Bearing ring	
55	102520	ET	Schutztrichter	Guard cone	
56	102318	ET	Gleitring	Bearing ring	
57	102102	ET	Stützring	Reinforcing collar	
58	102390	ET	Schutztrichter	Guard cone	
59	102342	ET	Haltekette	Safety chain	
60	102101	ET	Haltekette	Safety chain	
90	102496	ET	Betriebsanleitung	Service instructions	



E00075	Gelenkwelle	PTO-shaft
	ET = Ersatzteil	Spare part
	EV = Verschleißteil	Wear part
	S = Sicherheitsrelevant	Security relevant
TH 790		

POS	Nr. / No.	Status	Benennung	Description	ET-Tech-Daten
1	151358	ET	Gelenkwelle	PTO-shaft	W2400- 275
2	102110	ET	Gelenkwellenhälfte innen	Inner PTO drive shaft half	
3	102111	ET	Gelenkwellenhälfte außen	Outer PTO drive shaft half	
11	151220	ET	Nabengabel	Hub fork	
12	151360	ET	Nabengabel	Hub fork	
21	151219	ET	Kreuzgarnitur kompl.	Cross and bearing kit cpl.	
22	102112	ET	Kegelschmiernippel	Conical grease nipple	DIN 71412 A M6
23	151221	ET	Rillengabel	Inboard yoke	
24	127861	ET	Spannstift	Tensioning pin	ISO 8752 10x80-A-St
25	151222	ET	Profilrohr	Profile tube	
26	151218	ET	Wellengabel	Shaft stub	
27	102113	ET	Schlag-Schmiernippel	Drive-in type lubrication fitting	4.6



E00760	Aufkleber	Lable
	ET = Ersatzteil	Spare part
	EV = Verschleißteil	Wear part
	S = Sicherheitsrelevant	Security relevant
TH 790		

POS	Nr. / No.	Status	Benennung	Description	ET-Tech-Daten
1	153631	ET	Aufkleber	Decal	" TH 790 " li.
2	153632	ET	Aufkleber	Decal	" TH 790 " re.
3	166595	ET	Aufkleber	Decal	"FELLA" 50x215 links
4	166596	ET	Aufkleber	Decal	"FELLA" 50x215 rechts
5	166600	ET	Aufkleber	Decal	"FELLA" 150x640 rechts
6	122556	ET	Aufkleber	Decal	"Betriebsanl. lesen"
7	121600	ET	Aufkleber	Decal	"max. 540 1/min"
8	151302	ET	Aufkleber	Decal	"TH-Schwenkbereich"
9	161529	ET	Aufkleber	Decal	"Quetschgefahr"
10	150750	ET	Aufkleber	Decal	"Rot. Kreisel TH/TS"
11	122740	ET	Aufkleber	Decal	"STEINSCHLAG"
12	123294	ET	Aufkleber	Decal	"GELBER PFEIL"
13	150578	ET	Aufkleber	Decal	"ARBEITSSTELLUNG"
14	150579	ET	Aufkleber	Decal	"UMSTELLUNG T-A"
15	150580	ET	Aufkleber	Decal	"TRANSPORTSTELLUNG"
16	150719	ET	Aufkleber	Decal	
17	150720	ET	Aufkleber	Decal	

NUMMERNVERZEICHNISS INDEX OF NUMBERS LIST NUMERIQUE

Bestell-Nr.	Seite	Pos.	Bestell-Nr.	Seite	Pos.	Bestell-Nr.	Seite	Pos.	Bestell-Nr.	Seite	Pos.
Part No.	Page	Pos.	Part No.	Page	Pos.	Part No.	Page	Pos.	Part No.	Page	Pos.
102068	Seite 24	22	102929	Seite 22	26	121090	Seite 14	8	127823	Seite 18	11
102075	Seite 22	53	105327	Seite 16	4	121091	Seite 14	11	127842	Seite 2	15
102075	Seite 24	52	105421	Seite 10	3	121092	Seite 14	12	127849	Seite 4	15
102095	Seite 22	22	105483	Seite 12	33	121327	Seite 14	15	127850	Seite 4	11
102095	Seite 24	32	106903	Seite 4	14	121600	Seite 28	7	127857	Seite 8	26
102101	Seite 22	57	106903	Seite 18	6	122556	Seite 28	6	127859	Seite 2	30
102101	Seite 24	60	107363	Seite 2	26	122712	Seite 12	18	127859	Seite 8	19
102102	Seite 22	54	107367	Seite 6	11	122712	Seite 14	13	127860	Seite 4	33
102102	Seite 24	57	107367	Seite 16	10	122740	Seite 28	11	127861	Seite 26	24
102110	Seite 26	2	107385	Seite 6	2	122753	Seite 8	24	127919	Seite 2	9
102111	Seite 26	3	107385	Seite 16	7	122903	Seite 12	24	127919	Seite 4	32
102112	Seite 26	22	107444	Seite 8	15	122913	Seite 8	11	127937	Seite 12	8
102113	Seite 26	27	107449	Seite 2	20	123261	Seite 8	16	127959	Seite 2	10
102161	Seite 22	51	107456	Seite 2	33	123294	Seite 28	12	127973	Seite 22	24
102161	Seite 24	54	107464	Seite 2	19	123753	Seite 12	10	127973	Seite 24	27
102201	Seite 22	21	107469	Seite 8	14	123756	Seite 12	11	128058	Seite 14	10
102201	Seite 24	31	107469	Seite 12	4	124292	Seite 16	16	128063	Seite 8	9
102221	Seite 22	13	107483	Seite 12	3	124326	Seite 20	8	128098	Seite 6	3
102221	Seite 24	13	107735	Seite 4	5	124450	Seite 4	35	128112	Seite 6	13
102254	Seite 22	14	107735	Seite 10	7	124451	Seite 10	12	128339	Seite 18	2
102254	Seite 24	14	108292	Seite 2	16	124508	Seite 16	15	132560	Seite 22	23
102255	Seite 22	15	108292	Seite 8	8	124512	Seite 4	13	132561	Seite 22	27
102255	Seite 24	15	108292	Seite 12	9	124517	Seite 2	31	132561	Seite 24	30
102256	Seite 22	16	108392	Seite 6	9	124517	Seite 8	18	150083	Seite 14	5
102256	Seite 24	16	108441	Seite 2	7	124650	Seite 6	8	150093	Seite 8	21
102312	Seite 22	2	108441	Seite 4	7	124687	Seite 18	9	150094	Seite 12	13
102313	Seite 22	3	108441	Seite 10	9	124915	Seite 12	44	150432	Seite 2	1
102316	Seite 22	25	108455	Seite 4	21	126242	Seite 4	26	150447	Seite 12	37
102318	Seite 22	56	108531	Seite 10	4	126377	Seite 8	10	150448	Seite 2	27
102318	Seite 24	56	108531	Seite 12	34	126662	Seite 14	14	150463	Seite 4	9
102335	Seite 24	25	108544	Seite 2	3	126667	Seite 14	7	150467	Seite 12	41
102342	Seite 24	59	108570	Seite 6	10	126821	Seite 4	28	150470	Seite 12	42
102343	Seite 24	2	108570	Seite 16	6	126821	Seite 8	13	150471	Seite 12	39
102344	Seite 24	3	108589	Seite 12	19	126825	Seite 2	6	150473	Seite 12	43
102345	Seite 24	4	108601	Seite 8	25	126880	Seite 2	14	150501	Seite 12	36
102347	Seite 24	21	108606	Seite 16	9	126880	Seite 4	18	150510	Seite 4	19
102348	Seite 24	23	110860	Seite 2	23	127102	Seite 6	14	150512	Seite 12	2
102349	Seite 24	24	111172	Seite 16	3	127112	Seite 12	38	150519	Seite 14	3
102350	Seite 24	26	115972	Seite 16	12	127201	Seite 12	22	150530	Seite 12	27
102351	Seite 24	28	115973	Seite 10	8	127202	Seite 12	23	150559	Seite 2	13
102352	Seite 24	29	115973	Seite 16	14	127203	Seite 12	21	150560	Seite 4	31
102353	Seite 24	51	115979	Seite 10	10	127204	Seite 12	7	150561	Seite 2	8
102354	Seite 24	53	116007	Seite 4	6	127213	Seite 18	8	150564	Seite 2	28
102390	Seite 22	55	116030	Seite 18	5	127213	Seite 20	6	150566	Seite 2	29
102390	Seite 24	58	116522	Seite 2	5	127214	Seite 20	7	150569	Seite 18	3
102448	Seite 22	11	116530	Seite 12	20	127252	Seite 12	30	150578	Seite 28	13
102481	Seite 24	11	116536	Seite 4	3	127254	Seite 12	25	150579	Seite 28	14
102492	Seite 22	12	116536	Seite 12	35	127267	Seite 4	22	150580	Seite 28	15
102492	Seite 24	12	116607	Seite 18	7	127267	Seite 18	13	150581	Seite 18	1
102496	Seite 22	90	116609	Seite 4	12	127454	Seite 12	14	150624	Seite 12	40
102496	Seite 24	90	116612	Seite 16	13	127564	Seite 12	16	150634	Seite 2	4
102506	Seite 22	5	116630	Seite 12	17	127570	Seite 2	22	150654	Seite 8	17
102506	Seite 24	5	117363	Seite 14	9	127570	Seite 14	6	150659	Seite 2	21
102507	Seite 22	52	118602	Seite 4	27	127571	Seite 4	10	150664	Seite 18	12
102520	Seite 24	55	118603	Seite 2	34	127715	Seite 4	8	150666	Seite 18	10
102928	Seite 22	4	120593	Seite 6	4	127814	Seite 18	4	150686	Seite 2	2

fella.eu



FELLA-Werke GmbH
Fellastr. 1-3 • D-90537 Feucht
Tel.: +49 (0)9128 - 73229 • Fax +49 (0)9128 - 73110
Service@fella.eu



ET