



Ersatzteilliste / Spare Parts

TH 540 T Hydro
TH 540 T Hydro U

Heuer / Tedder

FELLA

fella.eu

Ab / from JFA 00174
Ma. JGA 01866
Nr. / No.:

ET128146 • Edition -06 • DE / GB • © FELLA 12 / 2010



ERSATZTEILLISTE

WICHTIG BEI BESTELLUNG VON ERSATZTEILEN

Für das zu ersetzende Teil ist anhand der nachfolgenden Ersatzteilliste die genaue Bestell-Nummer und die Bezeichnung festzustellen.

Besonders aber bitten wir um Angabe des auf dem Typenschild eingepprägten Maschinen-Typen und der Maschinen-Nummer, um Fehllieferungen von Ersatzteilen zu vermeiden. Die genaue Anschrift sowie Versandart (per Post, Paketdienst, Nachtexpress oder Spedition Ihrer Wahl) ist unbedingt anzugeben.

Die in der Ersatzteilliste mit "EV" gekennzeichneten Ersatzteile unterliegen während des Betriebes natürlichem Verschleiß und sind daher von der Garantie ausgenommen. Vor jedem Einsatz ist die Überprüfung der Funktionsfähigkeit dieser Teile erforderlich. Gegebenenfalls muss der Austausch erfolgen. Für Folgeschäden, die durch nicht rechtzeitiges Auswechseln von Verschleißteilen entstehen, besteht kein Garantianspruch.



CATALOGUE DES PIECES DE RECHANGE

NOTE IMPORTANTE RELATIVE AUX COMMANDES DE PIECES DETACHEES

Déterminez le numéro exact de référence et la désignation de la pièce à échanger, en consultant la liste suivante des pièces de rechange, s.v.p.

Nous vous demandons en particulier, pour éviter les erreurs dans les livraisons en pièces détachées, de bien indiquer le numéro de la série du type de la machine, qui est marqué sur la plaque du constructeur, ainsi que le numéro de la machine. Toujours indiquer l'adresse avec précision, ainsi que le mode d'expédition choisi (par voie postale, par petit paquet, par colis postal, en service express de nuit, ou par un autre mode d'expédition que ceux ci-dessus cités).

Les pièces de rechange marquées "EV" dans la liste des pièces de rechange sont soumises à l'usure par détérioration naturelle pendant le service, et pour cela ne sont pas couvertes par notre garantie. Avant toute utilisation, il faut contrôler le bon fonctionnement de ces pièces. Si nécessaire, il faut les remplacer. Nous ne pouvons pas accepter de garantie pour dommages consécutifs résultant du fait que les pièces d'usure n'ayent pas été remplacées au bon moment.



SPARE PARTS CATALOGUE

IMPORTANT NOTE CONCERNING ORDERS ON SPARE PARTS

Please use the following spare parts list in order to identify the part to be replaced, and quote its exact part number and description. In particular, you are requested to quote machine type and machine no. indicated marked on the nameplate, in order to prevent supply of wrong parts. Please always mention your complete address as well as kind of transport (post parcel, parcel service, overnight express or forwarding agency according to your choice).

The spare parts marked "EV" in the spare parts list are subject to normal wear and tear during operation, and therefore are not covered by our warranty. Prior to every work these parts must be checked for perfect operation. If necessary, they have to be replaced. We cannot accept any warranty for consequential damage which is due to the fact that wear parts have not replaced in proper time.



ONDERDELENLIJST

BELANGRIJK VOOR HET BESTELLEN VAN ONDERDELEN

Volgens bijgaande onderdelenlijst is het juiste bestelnummer en de omschrijving van het te vervangen deel vast te stellen.

In het bijzonder vragen wij U, het op het typeplaatje ingestempelde machinetype en machinenummer op te geven, om foutieve leveringen van onderdelen te vermijden. Beslist noodzakelijk is het vermelden van het juiste adres, met postkantoor of NS-station en postcode, alsmede de verzendingswijze (pakje, postpakket, vracht-, jil- of expresgoed).

De onderdelen, die in de onderdelenlijst met een "EV" zijn gemerkt, zijn tijdens het gebruik onderhevig aan normale slijtage en vallen daarom niet onder de garantiebepalingen. De toestand van deze delen dient, telkens vóór het werk begint, te worden gecontroleerd op hun goede werking. Zonodig versleten delen vervangen. Eventuele schade, tengevolge van niet tijdige vervanging van versleten onderdelen, wordt niet door de garantie gedekt.



LISTINO RICAMBI MACCHINE FELLA

NOTE IMPORTANTI PER ORDINI DI RICAMBI

Individuare l'esatto codice ricambi composto da 6 cifre e la denominazione del ricambio da ordinare consultando il seguente listino ricambi.

Per evitare inconvenienti, Vi preghiamo di indicare inoltre la matricola della macchina e l'anno di costruzione. Ogni macchina ha una targhetta, dove sono incisi questi dati. Indispensabile per ogni ordine sono anche il Vs. indirizzo completo e la modalità di trasporto (tramite poste, corriere espresso, notturno oppure una ditta di spedizione a Vostra scelta).

I ricambi contraddistinti con la lettera "EV" sono ricambi a largo consumo e soggette a naturale usura. Per questi ricambi non è prevista alcuna garanzia. Preghiamo controllare con attenzione la funzionalità dei ricambi a largo consumo prima di iniziare il lavoro. In caso necessario procedere all'immediata sostituzione. La ditta FELLA WERKE GmbH & Co. KG non si assume alcuna responsabilità per danni sorti per la non tempestiva sostituzione di questi ricambi.



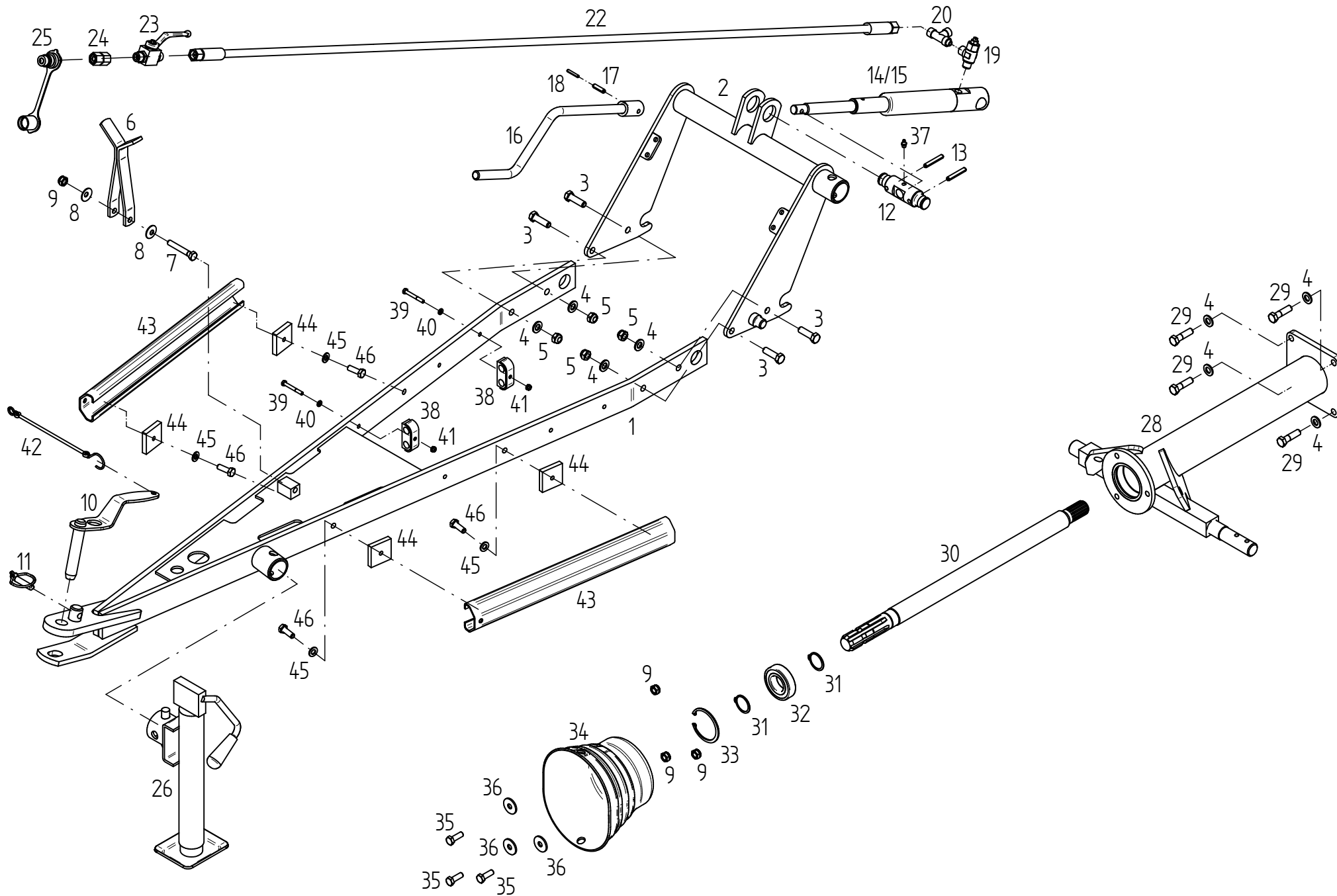
LISTA DE PIEZAS DE RECAMBIO

IMPORTANTE PARA PEDIR PIEZAS DE RECAMBIO

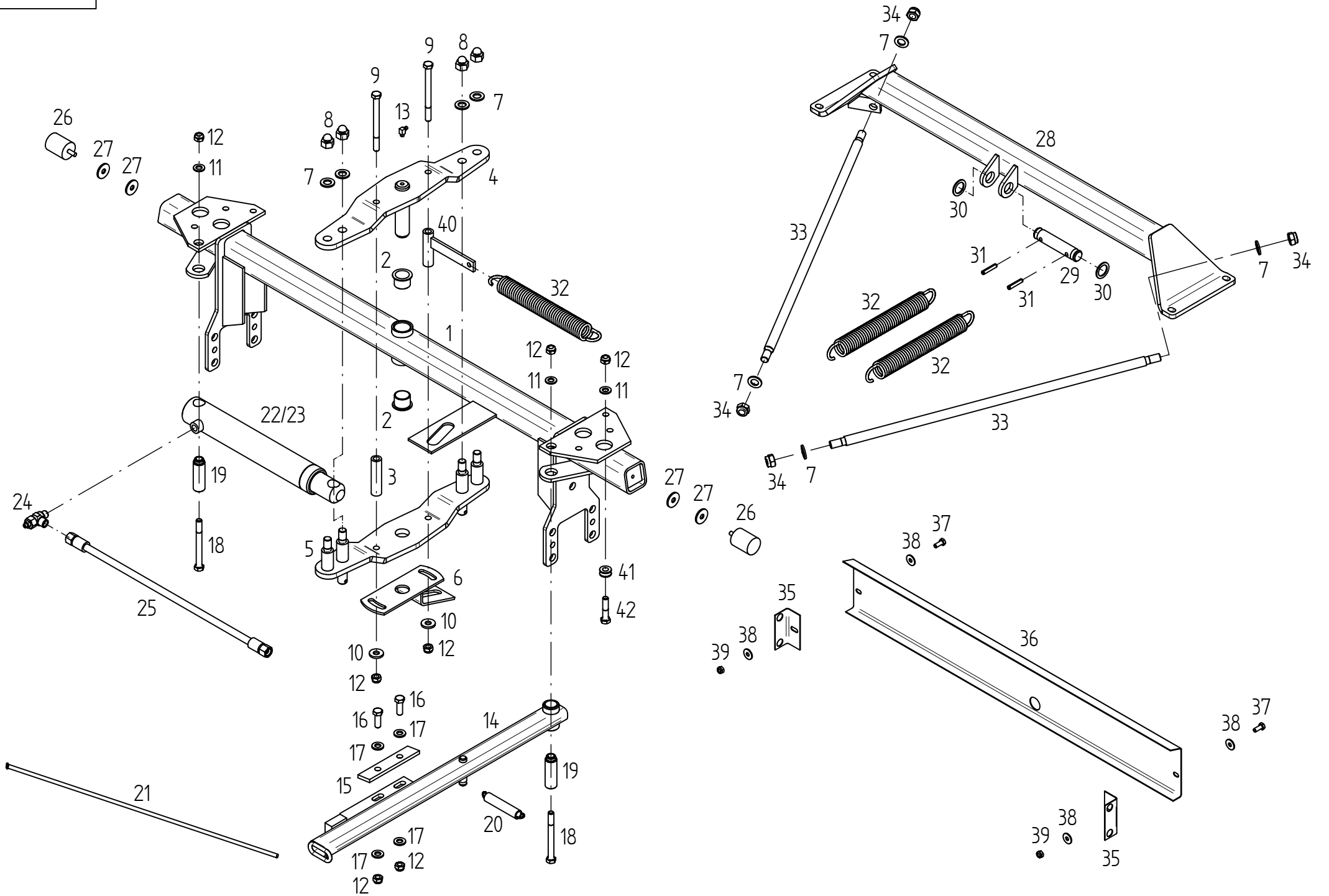
Averiguar n° ref. y denominación exacta de la pieza a recambiar usando la lista de recambio siguiente.

Les rogamos especialmente indicarnos tipo y número de la máquina, estampados en la placa indicador para evitar el suministro de piezas de recambio incorrectas. Siempre mencionar la dirección exacta y el modo de envío (correo, servicio de paquetes, reparto urgente o agencia de expedición según su deseo).

Las piezas marcadas por "EV" en la lista de recambio son piezas de desgaste y por eso no forman parte de nuestra garantía. Antes de cada empleo de la máquina hay que revisar la función de estas piezas. En caso de necesidad hay que reemplazarlas. Daños que resultan del recambio retrasado de estas piezas no forman parte de nuestra garantía.



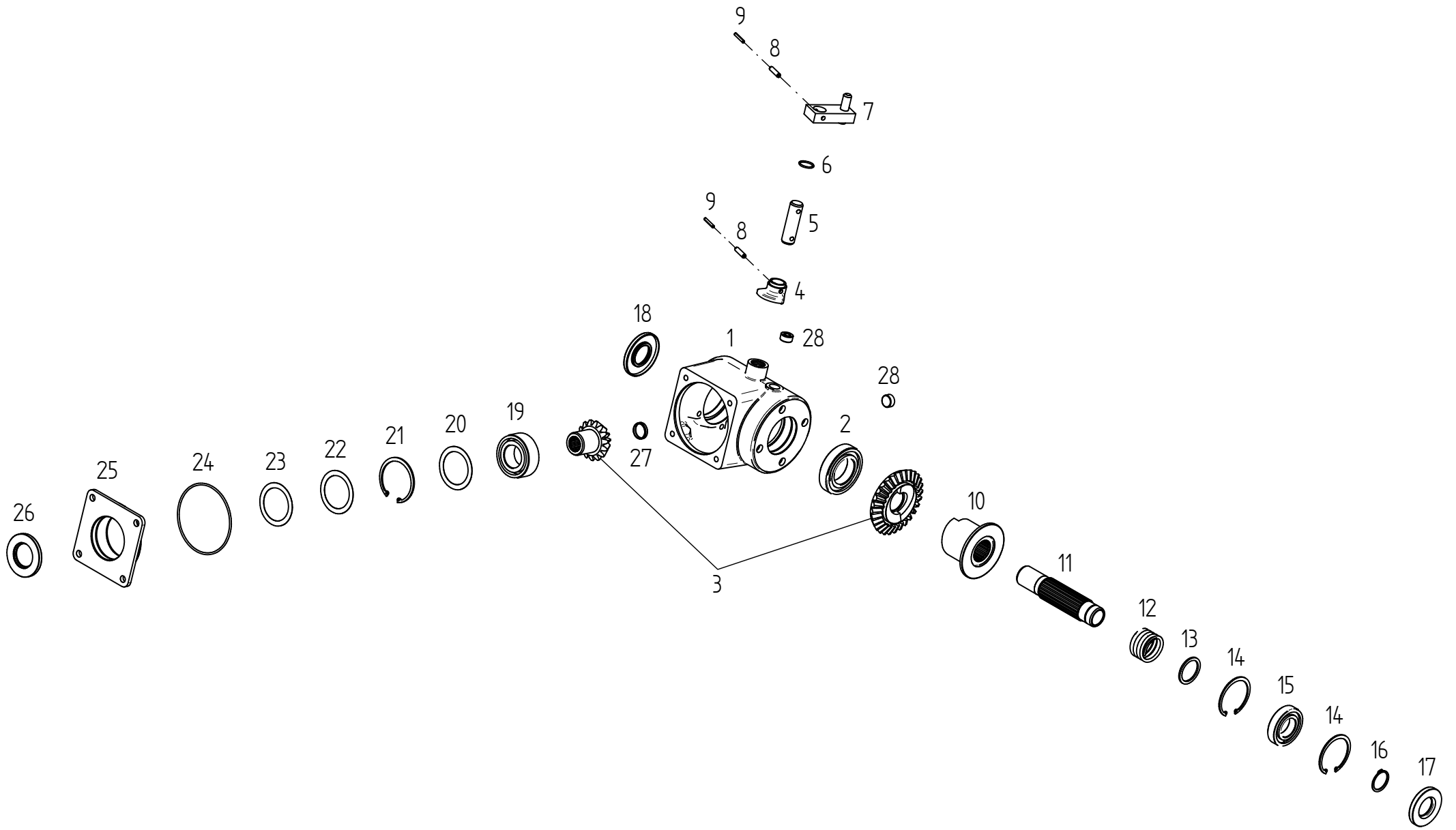
E0002		Deichsel/Lagerr.		Drawbar / Bearing Tube	
	ET =	Ersatzteil	Spare part		
	EV =	Verschleißteil	Wear part		
	S =	Sonderzubehör	Special equipment		
TH 540 T Hydro					
POS	TeilNr	Status	Benennung	Description	ET-Tech-Daten
1	153647	ET	Deichsel	Drawbar	
2	165707	ET	Deichselbrücke	Drawbar carrier	
3	116630	ET	6kt-Schraube	Hexagonal bolt	DIN 933 M12x 40- 8.8 A3C
4	105186	ET	Scheibe	Washer	DIN 125 - 13 A3C
5	108589	ET	6kt-Mutter	Nut	DIN 985 M12- 8 A3C
6	150634	ET	Stütze	Support	
7	116522	ET	6kt-Schraube	Hexagonal bolt	DIN 931 M10x 65- 8.8 A3C
8	126825	ET	Tellerfeder	Disc spring	28x10.2x 1.5 MV8
9	108441	ET	6kt-Mutter	Nut	DIN 985 M10- 8 A3C
10	165556	ET	Steckbolzen	Socket pin	
11	108544	ET	Klappstecker	Folding plug	DIN 11023 12x45 ZN3
12	162542	ET	Spindelmutter	Spindle nut	
13	127178	ET	Spannstift	Tensioning pin	ISO 8752 8x50-A-St DAC
14	151604	ET	Druckzylinder	Pressure cylinder	
15	151657	ET	Dichtungssatz	Set of seals	
16	162538	ET	Kurbel	Crank	
17	108745	ET	Spannstift	Tensioning pin	ISO 8752 8x30-A-St DAC
18	107438	ET	Spannstift	Tensioning pin	ISO 8752 5x30-A-St DAC
19	123759	ET	Drossel-Ventil	Throttle valve	
20	127980	ET	L-Verschraubung mit Dichtkegel	Screw fitting	EL 10 S OMD A3C
22	151452	EV	Hydraulikschlauch	Hydraulic hose	
23	162745	ET	Blockkugelhahn	Ball valve	DN 6 10S A3C
24	128120	ET	Gerader Zwischenstutzen	Screw fitting.	GZ 10 S A3C
25	128070	ET	SVK-Stecker	SVK plug	ISO 7241-12,5-10S ST3-10S A3C
26	165450	ET	Stützfuß	Land support	
28	152703	ET	Deichsellagerrohr	Drawbar bearing tube	
29	124855	ET	6kt-Schraube	Hexagonal bolt	DIN 931 M12x 45- 8.8 A3C Vpl
30	151135	ET	Antriebswelle	Drive shaft	
31	107367	ET	Sicherungsring	Snap ring	DIN 471 35x1.5
32	108570	ET	Rillenkugellager	Grooved ball bearing	DIN 625 6207 2RS
33	107385	ET	Sicherungsring	Snap ring	DIN 472 72x2.5
34	150095	ET	Schutztopf	Guard	
35	107735	ET	6kt-Schraube	Hexagonal bolt	DIN 933 M10x 30- 8.8 A3C
36	116007	ET	Scheibe	Washer	DIN EN ISO 7094 -10-100 HV
37	108292	ET	Kegelschmiernippel	Conical grease nipple	DIN 71412 A S8X1
38	163075	ET	Rohrschelle	Bracket	
39	127289	ET	6kt-Schraube	Hexagonal bolt	DIN 931 M 6x 50- 8.8 A3C
40	115970	ET	Scheibe	Washer	DIN 125 - 6.4 A3C
41	106903	ET	6kt-Mutter	Nut	DIN 985 M 6- 8 A3C
42	111895	ET	Sicherungsschnur mit Haken	Safety cord	
43	151491	ET	Anfahrerschutz	Guard	
44	151492	ET	Anschraubplatte	Plate	
45	115973	ET	Scheibe	Washer	DIN 125 - 10.5 A3C
46	126137	ET	6kt-Schraube	Hexagonal bolt	DIN 933 M10x 30- 8.8 A3C Vpl



E00003		Brücke	Carrier
	ET =	Ersatzteil	Spare part
	EV =	Verschleißteil	Wear part
	S =	Sonderzubehör	Special equipment

TH 540 T Hydro

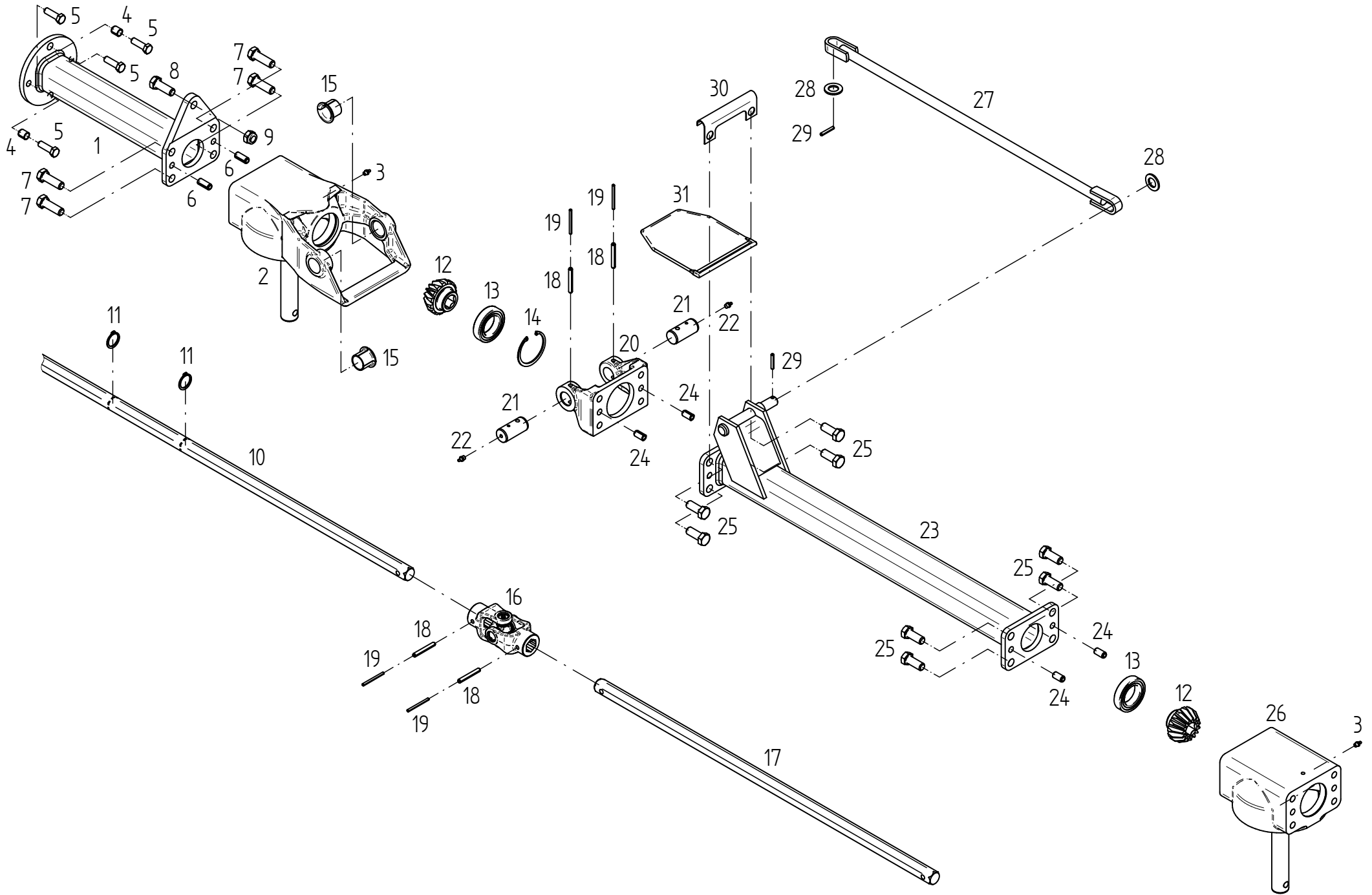
POS	TeilNr	Status	Benennung	Description	ET-Tech-Daten
1	151402	ET	Brücke	Carrier	
2	150920	ET	Bundbuchse	Flange sleeve	
3	150058	ET	Distanzrohr	Distance pipe	
4	150012	ET	Hebel	Handle	
5	150011	ET	Hebel	Handle	
6	151132	ET	Grundplatte	Bearing plate	
7	115979	ET	Scheibe	Washer	DIN 125 - 17 A3C
8	127307	ET	6kt-Mutter	Nut	DIN 986 M16-8 A3C
9	127271	ET	6kt-Schraube	Hexagonal bolt	DIN 931 M12x140- 8.8 A3C
10	122712	ET	Scheibe	Washer	
11	105186	ET	Scheibe	Washer	DIN 125 - 13 A3C
12	108589	ET	6kt-Mutter	Nut	DIN 985 M12- 8 A3C
13	116749	ET	Kegelschmiernippel	Conical grease nipple	DIN 71412 C S8X1
14	150948	ET	Transportsicherung	Safety device for transport	
15	150092	ET	Lasche	Tongue	
16	116629	ET	6kt-Schraube	Hexagonal bolt	DIN 933 M12x 35- 8.8 A3C
17	117825	ET	Scheibe	Washer	DIN 1441 - 13 A3C
18	116539	ET	6kt-Schraube	Hexagonal bolt	DIN 931 M12x120- 8.8 A3C
19	150594	ET	Bolzen	Pin	
20	110860	ET	Zugfeder	Pulling spring	
21	123775	ET	Seil	Rope	
22	151386	ET	Druckzylinder	Pressure cylinder	
23	151387	ET	Dichtungssatz	Set of seals	
24	123759	ET	Drossel-Ventil	Throttle valve	
25	132494	EV	Hydraulikschlauch	Hydraulic hose	
26	127272	ET	Gummipuffer	Rubber buffer	
27	116007	ET	Scheibe	Washer	DIN EN ISO 7094 -10-100 HV
28	153080	ET	Zylinderbrücke	Carrier	
29	162541	ET	Bolzen	Pin	
30	127884	ET	Stützscheibe	Supporting plate	DIN 988 S 26x37x2
31	107465	ET	Spannstift	Tensioning pin	ISO 8752 8x40-A-St DAC
32	162544	ET	Zugfeder	Pulling spring	
33	152707	ET	Zugstange	Pull rod	
34	116699	ET	6kt-Mutter	Nut	DIN 985 M16- 8 A3C
35	152687	ET	Winkel	Angle	
36	150088	ET	Profil	Profile	
37	107727	ET	6kt-Schraube	Hexagonal bolt	DIN 933 M 8x 20- 8.8 A3C
38	105421	ET	Scheibe	Washer	DIN 9021 - 8.4 A3C
39	108531	ET	6kt-Mutter	Nut	DIN 985 M 8- 8 A3C
40	152111	ET	Federhalter	Support	
41	152121	ET	Rolle	Roller	
42	116531	ET	6kt-Schraube	Hexagonal bolt	DIN 931 M12x 55- 8.8 A3C



E00004	Mittelgetriebe	Center gearbox
	ET = Ersatzteil	Spare part
	EV = Verschleißteil	Wear part
	S = Sonderzubehör	Special equipment

TH 540 T Hydro

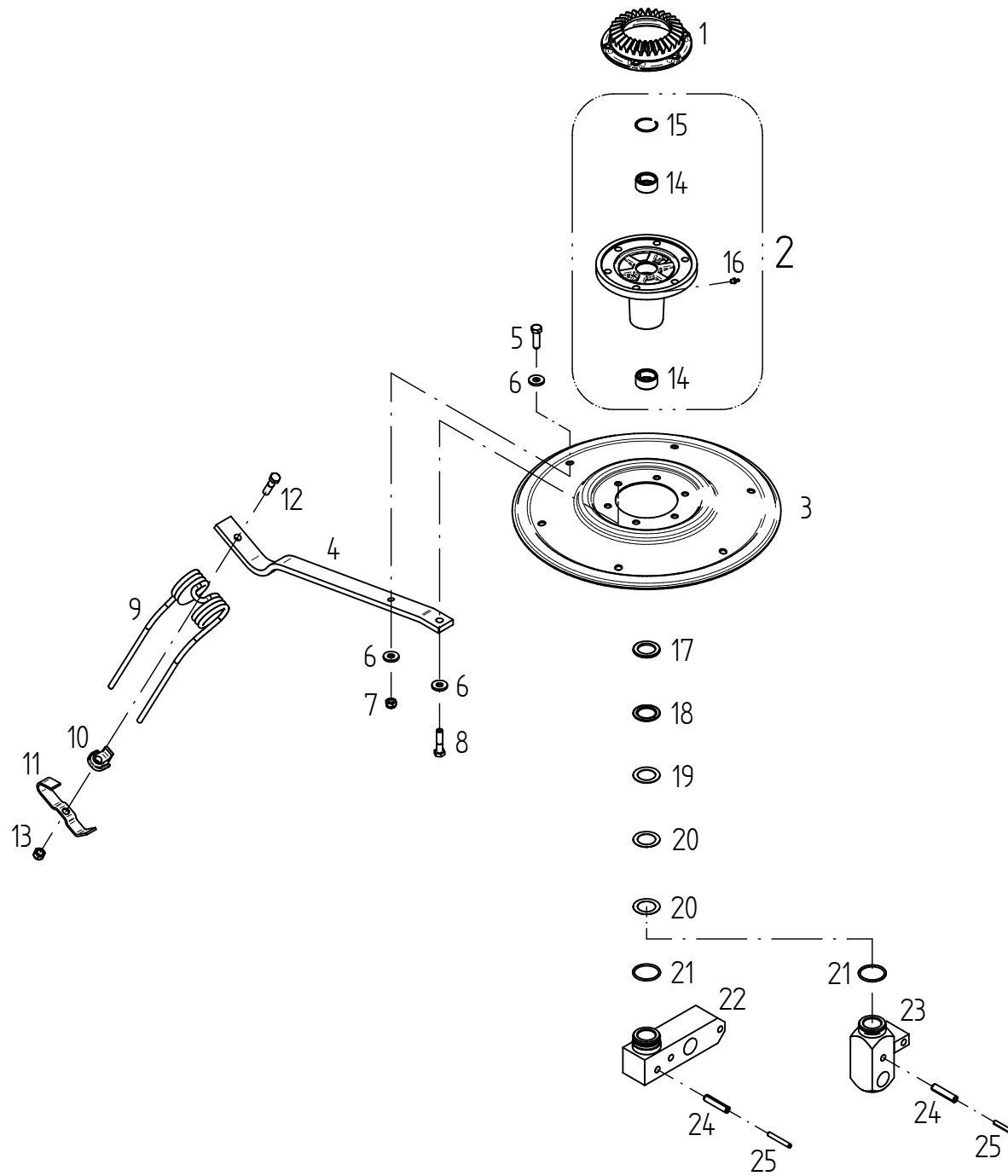
POS	TeilNr	Status	Benennung	Description	ET-Tech-Daten
0	150945	ET	Mittelgetriebe	Center gearbox	
1	150140	ET	Getriebegehäuse	Gearbox housing	
2	127683	ET	Rillenkugellager	Grooved ball bearing	DIN 625 6211
3	150962	ET	Radsatz	Wheelset	
4	122897	ET	Schaltnocken	Shifter cam	
5	122901	ET	Bolzen	Pin	
6	127270	ET	O Ring	Ring	DIN 3770 25x2,5-N-NBR70
7	123299	ET	Hebel	Handle	
8	107464	ET	Spannstift	Tensioning pin	ISO 8752 8x36-A-St DAC
9	107440	ET	Spannstift	Tensioning pin	ISO 8752 5x36-A-St DAC
10	150030	ET	Schaltklaue	Shifter fork	
11	150139	ET	Hohlwelle	Hollow shaft	
12	150029	ET	Druckfeder	Compression spring	
13	127541	ET	Stützscheibe	Supporting plate	DIN 988 S 45x56x3
14	107386	ET	Sicherungsring	Snap ring	DIN 472 80x2.5
15	105328	ET	Rillenkugellager	Grooved ball bearing	DIN 625 6208
16	107369	ET	Sicherungsring	Snap ring	DIN 471 40x1.75
17	127268	ET	Wellendichtring	Seal	DIN 3760 AS 40x80x10-NB
18	127682	ET	Wellendichtring	Seal	DIN 3760 AS 40x90x 8-NB
19	127022	ET	Schrägkugellager	Angular ball bearing	DIN 628 3209 C3
20	126744	ET	Passscheibe	Adjusting washer	DIN 988 65x85x0.5
21	108385	ET	Sicherungsring	Snap ring	DIN 472 85x3
22	126742	ET	Passscheibe	Adjusting washer	DIN 988 65x85x0.2
23	126743	ET	Passscheibe	Adjusting washer	DIN 988 65x85x0.3
24	127264	ET	O Ring	Ring	DIN 3770 133x3,5-N-NBR70
25	122787	ET	Getriebedeckel	Gearbox cover	
26	127263	ET	Wellendichtring	Seal	DIN 3760 AS 45x85x 8-NB
27	127265	ET	Verschlusskappe	Sealing cover	
28	127493	ET	Verschlusschraube	Plug screw	DIN 906 M24x1.5 A3C



E00005		Rahmen	Frame
	ET =	Ersatzteil	Spare part
	EV =	Verschleißteil	Wear part
	S =	Sonderzubehör	Special equipment

TH 540 T Hydro

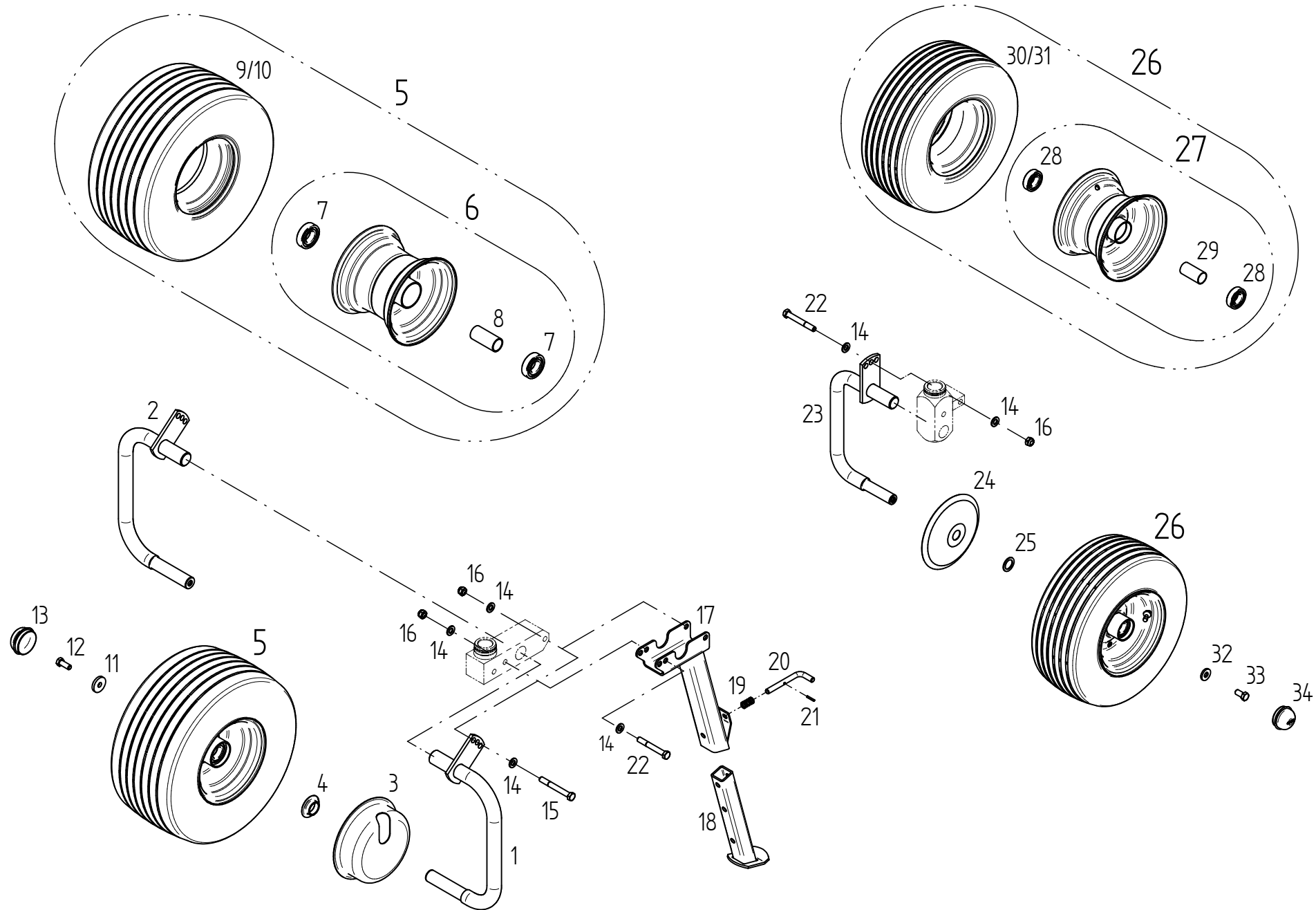
POS	TeilNr	Status	Benennung	Description	ET-Tech-Daten
1	153237	ET	Rahmenrohr	Frame pipe	
2	489422	ET	Scharnierkopf	Case	
3	108292	ET	Kegelschmiernippel	Conical grease nipple	DIN 71412 A S8X1
4	126387	ET	Spannstift	Tensioning pin	DIN 7346 16x 18-A-ST DAC
5	126383	ET	6kt-Schraube	Hexagonal bolt	DIN 933 M12x 40-10.9 DAC
6	128064	ET	Spannstift	Tensioning pin	ISO 8752 13x30-A-St DAC
7	127274	ET	6kt-Schraube	Hexagonal bolt	DIN 933 M16x 50- 8.8 A3C Vpl
8	116587	ET	6kt-Schraube	Hexagonal bolt	DIN 933 M16x 45- 8.8 A3C
9	116699	ET	6kt-Mutter	Nut	DIN 985 M16- 8 A3C
10	152288	ET	Sechskantwelle	Hexagonal shaft	
11	124504	ET	Sicherungsring	Snap ring	DIN 471 30x2 DAC
12	122753	ET	Kegelrad	Bevel wheel	
13	108601	ET	Rillenkugellager	Grooved ball bearing	DIN 625 6009 2RS
14	108420	ET	Sicherungsring	Snap ring	DIN 472 75x2.5
15	122913	ET	Bundbuchse	Flange sleeve	
16	489466	ET	Kreuzgelenk	Universal joint	
17	152148	ET	Sechskantwelle	Hexagonal shaft	
18	107469	ET	Spannstift	Tensioning pin	ISO 8752 8x60-A-St DAC
19	107444	ET	Spannstift	Tensioning pin	ISO 8752 5x60-A-St DAC
20	151109	ET	Scharnierhälfte	Hinge half	
21	150839	ET	Scharnierachse	Hinge axle	
22	126821	ET	Kegelschmiernippel	Conical grease nipple	DIN 71412 A M8X1
23	151129	ET	Rahmenrohr	Frame pipe	
24	128063	ET	Spannstift	Tensioning pin	ISO 8752 13x24-A-St DAC
25	126377	ET	6kt-Schraube	Hexagonal bolt	DIN 933 M16x 40- 8.8 A3C Vpl
26	489353	ET	Kreiselkopf	Rotor head	
27	150332	ET	Zugstange	Pull rod	
28	108455	ET	Scheibe	Washer	DIN 125 - 21 A3C
29	107451	ET	Spannstift	Tensioning pin	ISO 8752 6x36-A-St DAC
30	150093	ET	Scharnierblech	Hinge plate	
31	152063	ET	Scharnierabdeckung	Cover plate for hinge	



E00006	Kreisel	Rotor
	ET = Ersatzteil	Spare part
	EV = Verschleißteil	Wear part
	S = Sonderzubehör	Special equipment

TH 540 T Hydro

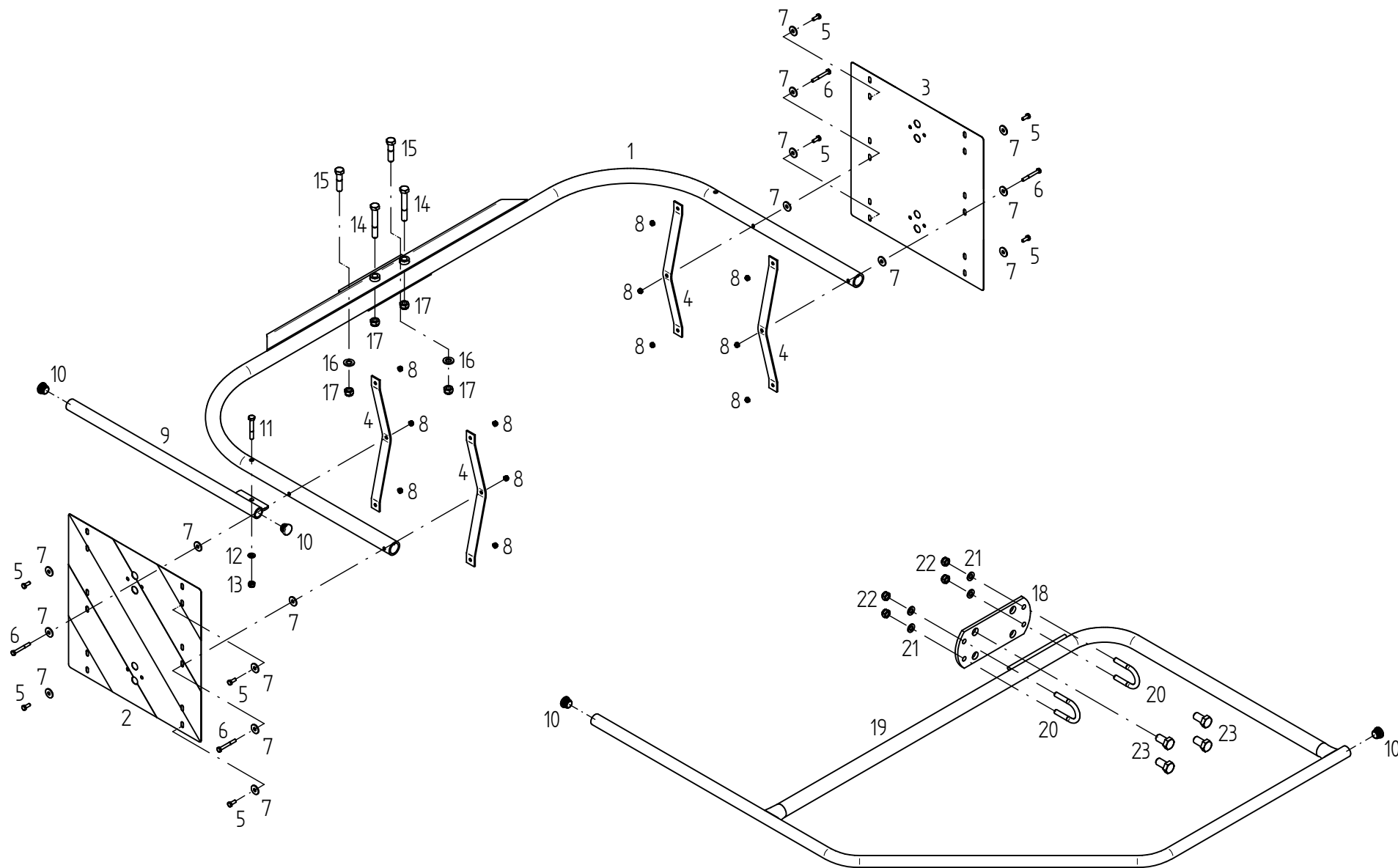
POS	TeilNr	Status	Benennung	Description	ET-Tech-Daten
1	151852	ET	Kegelrad	Bevel wheel	
2	489401	ET	Kreiselnabe	Rotor hub	
3	123753	ET	Zinkenteller	Tine plate	
4	123756	ET	Zinkenarm	Tine arm	
5	116630	ET	6kt-Schraube	Hexagonal bolt	DIN 933 M12x 40- 8.8 A3C
6	122712	ET	Scheibe	Washer	
7	108589	ET	6kt-Mutter	Nut	DIN 985 M12- 8 A3C
8	116530	ET	6kt-Schraube	Hexagonal bolt	DIN 931 M12x 50- 8.8 A3C
9	150862	EV	Federzinken	Flexible tine	
10	150094	ET	Unterlage	Support	
11	152584	ET	Zinkenverlustsicherung.	Antiloss tine securing assembly	
12	127454	ET	6kt-Schraube	Hexagonal bolt	DIN 931 M12x 50-10.9 DAC
13	127564	ET	6kt-Mutter	Nut	DIN 982 M12-10 A3C
14	127204	ET	Nadelhülse	Needle Bush	DIN 618 HK 3520
15	127937	ET	Sprengring	Snap ring	
16	108292	ET	Kegelschmiernippel	Conical grease nipple	DIN 71412 A S8X1
17	127203	ET	Axiallagerscheibe	Thrust bearing plate	LS 3552
18	127201	ET	Axialnadellager	Needle thrust bearing	AXK 3552
19	127202	ET	Axiallagerscheibe	Thrust bearing plate	DIN 5405-3 AS 3552
20	122903	ET	Passscheibe	Adjusting washer	
21	127254	ET	O Ring	Ring	DIN 3770 47x3,5-N-NBR70
22	151442	ET	Achsaufnahme	Receiver	
23	151411	ET	Achsaufnahme	Receiver	
24	107483	ET	Spannstift	Tensioning pin	ISO 8752 13x60-A-St DAC
25	107469	ET	Spannstift	Tensioning pin	ISO 8752 8x60-A-St DAC



E0007	Laufachsen/Räder	Traversing axle/Wheels
	ET = Ersatzteil	Spare part
	EV = Verschleißteil	Wear part
	S = Sonderzubehör	Special equipment

TH 540 T Hydro

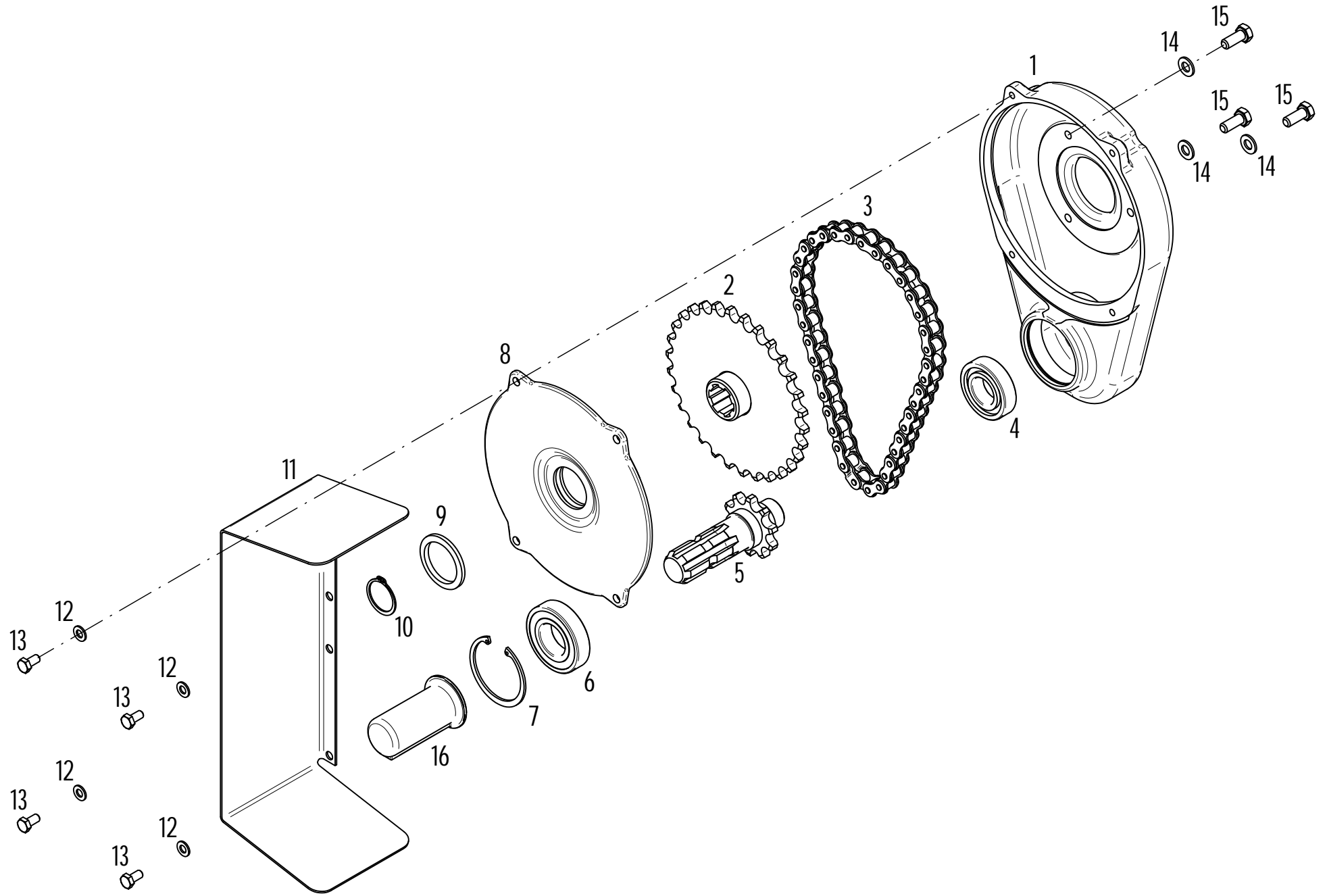
POS	TeilNr	Status	Benennung	Description	ET-Tech-Daten
1	152487	ET	Laufachse	Traversing axle	
2	152488	ET	Laufachse	Traversing axle	
3	164212	ET	Wickelschutz	Protection device against winding	
4	163820	ET	Dichtring	Seal ring	
5	163809	EV	Laufgrad montiert	Track wheel mounted	18x8.50-8 6PR
6	163810	ET	Tiefbettfelge	Drop base rim	7.00lx8
7	105327	ET	Rillenkugellager	Grooved ball bearing	DIN 625 6206 2RS
8	163819	ET	Distanzrohr	Distance pipe	
9	128060	EV	Schlauch	Tube	18-18.5x8.50-8
10	128059	EV	Reifen	Tire	18x8.50-8 6PR
11	164333	ET	Scheibe	Washer	
12	127641	ET	6kt-Schraube	Hexagonal bolt	DIN 933 M12x 30- 8.8 A3C Vpl
13	126920	ET	Abschlußkappe	Sealing hat	62 mm / 2.44 in
14	105186	ET	Scheibe	Washer	DIN 125 - 13 A3C
15	116538	ET	6kt-Schraube	Hexagonal bolt	DIN 931 M12x100- 8.8 A3C
16	108589	ET	6kt-Mutter	Nut	DIN 985 M12- 8 A3C
17	152481	ET	Halter	Support	
18	151826	ET	Stützfuß	Land support	
19	130461	ET	Druckfeder	Compression spring	
20	151831	ET	Bolzen	Pin	
21	107428	ET	Spannstift	Tensioning pin	ISO 8752 4x24-A-St DAC
22	116536	ET	6kt-Schraube	Hexagonal bolt	DIN 931 M12x 90- 8.8 A3C
23	152354	ET	Laufachse	Traversing axle	
24	150083	ET	Schutzscheibe	Protective plate	
25	127570	ET	Passscheibe	Adjusting washer	DIN 988 25x36x2
26	126667	EV/S	Laufgrad montiert	Track wheel mounted	16x6.50-8 69 B
27	121090	ET	Felge	Rim with grooved ball bearing	5.50Ax8
28	117363	ET	Rillenkugellager	Grooved ball bearing	DIN 625 6205 2RS
29	128058	ET	Distanzrohr	Distance pipe	
30	121092	EV	Schlauch	Tube	16x6.50-8 TR13
31	121091	EV/S	Reifen	Tire	16x6.50-8 69 B
32	122712	ET	Scheibe	Washer	
33	126662	ET	6kt-Schraube	Hexagonal bolt	DIN 933 M12x 25- 8.8 A3C Vpl
34	121327	ET	Abschlußkappe	Sealing hat	52 mm / 2.05 in



E00008	Schutzvorricht.	Protection device
	ET = Ersatzteil	Spare part
	EV = Verschleißteil	Wear part
	S = Sonderzubehör	Special equipment

TH 540 T Hydro

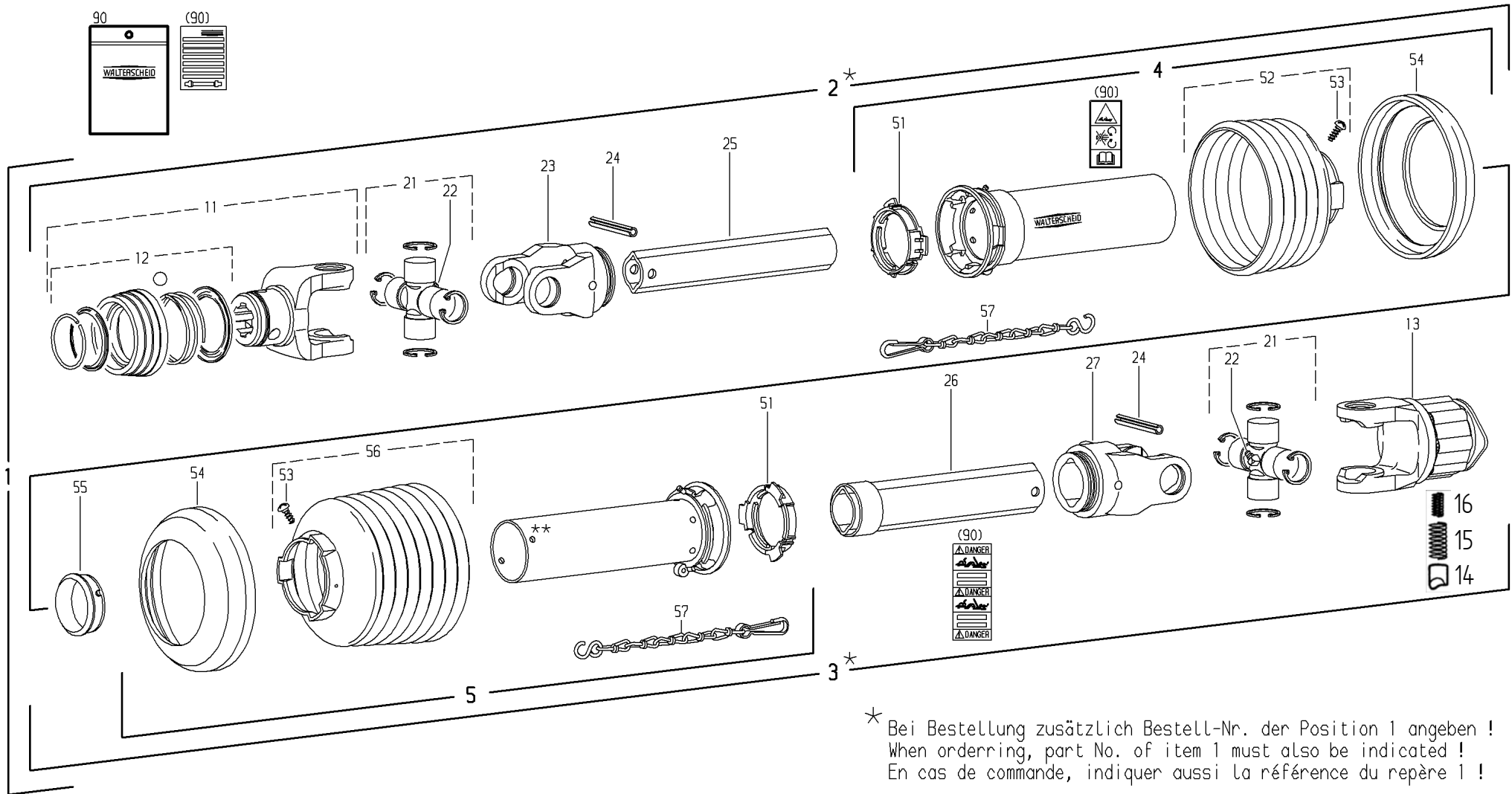
POS	TeilNr	Status	Benennung	Description	ET-Tech-Daten
1	150874	ET	Warntafelträger	Warning sign carrier	
2	150614	ET	Warntafel, rechts	Warning sign, right	
3	150615	ET	Warntafel, links	Warning sign, left	
4	150877	ET	Stütze	Support	
5	116607	ET	6kt-Schraube	Hexagonal bolt	DIN 933 M 6x 16- 8.8 A3C
6	127289	ET	6kt-Schraube	Hexagonal bolt	DIN 931 M 6x 50- 8.8 A3C
7	116030	ET	Scheibe	Washer	DIN 9021 - 7.4 A3C
8	106903	ET	6kt-Mutter	Nut	DIN 985 M 6- 8 A3C
9	151427	ET	Schutzstange	Protective rod	
10	127938	ET	Lamellenstopfen	Lamellen plug	
11	116516	ET	6kt-Schraube	Hexagonal bolt	DIN 931 M 8x 55- 8.8 A3C
12	115972	ET	Scheibe	Washer	DIN 125 - 8.4 A3C
13	108531	ET	6kt-Mutter	Nut	DIN 985 M 8- 8 A3C
14	116535	ET	6kt-Schraube	Hexagonal bolt	DIN 931 M12x 80- 8.8 A3C
15	116530	ET	6kt-Schraube	Hexagonal bolt	DIN 931 M12x 50- 8.8 A3C
16	105186	ET	Scheibe	Washer	DIN 125 - 13 A3C
17	108589	ET	6kt-Mutter	Nut	DIN 985 M12- 8 A3C
18	150856	ET	Platte	Plate	
19	150858	ET	Schutzbogen	Arc-shaped guard	
20	150915	ET	Bügelschraube	Stirrup bolt	
21	115973	ET	Scheibe	Washer	DIN 125 - 10.5 A3C
22	108441	ET	6kt-Mutter	Nut	DIN 985 M10- 8 A3C
23	124451	ET	6kt-Schraube	Hexagonal bolt	DIN 933 M16x 30- 8.8 A3C



E00010	Schwadgetriebe	Swath Gearbox
	ET = Ersatzteil	Spare part
	EV = Verschleißteil	Wear part
	S = Sonderzubehör	Special equipment

TH 540 T Hydro

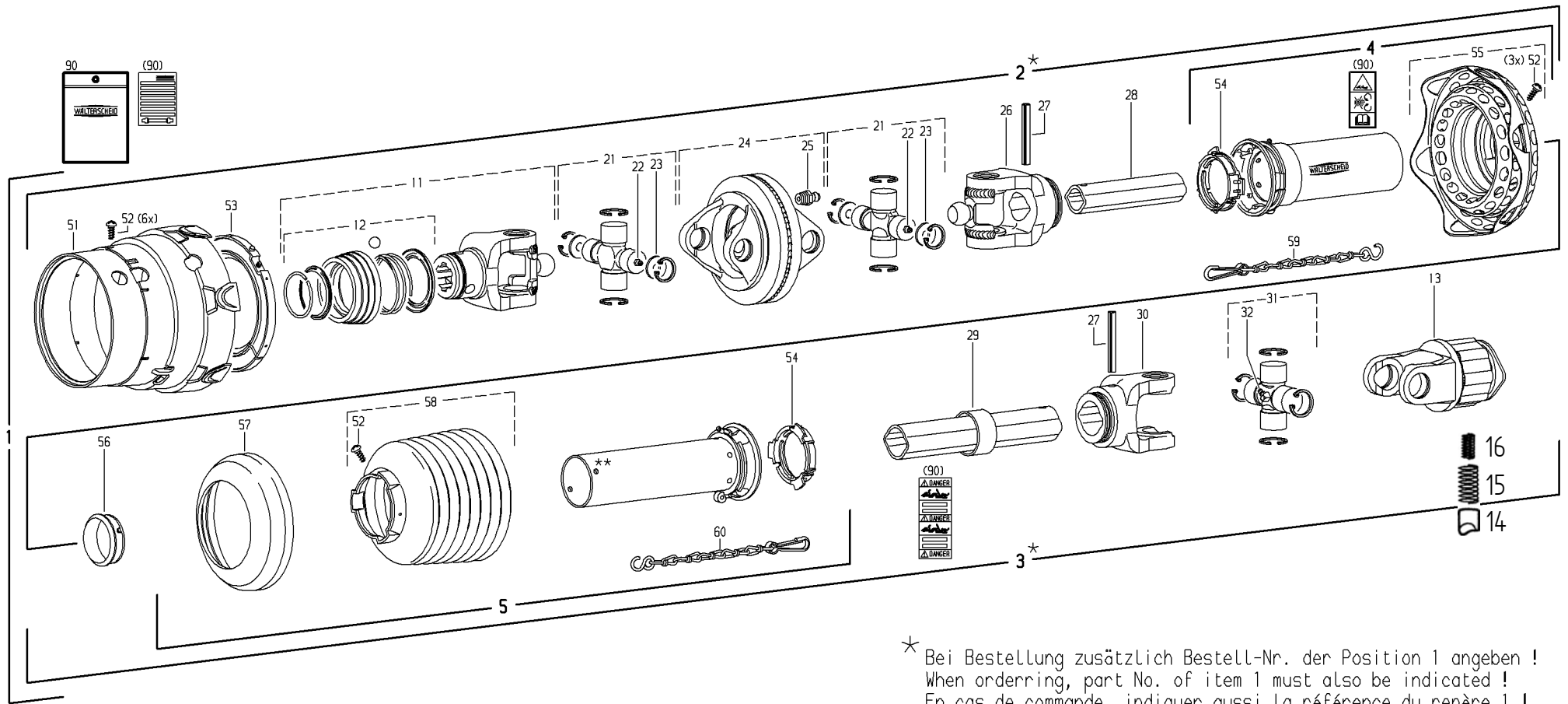
POS	TeilNr	Status	Benennung	Description	ET-Tech-Daten
1	151857	ET	Getriebegehäuse	Gearbox housing	
2	486107	ET	Kettenrad	Sprocket wheel	
3	111172	ET	Rollenkette	Roller chain	DIN 8187-12B-1x39 L
4	105327	ET	Rillenkugellager	Grooved ball bearing	DIN 625 6206 2RS
5	486103	ET	Wellenstummel m. Kettenrad	Stub shaft with sprocket wheel	
6	108570	ET	Rillenkugellager	Grooved ball bearing	DIN 625 6207 2RS
7	107385	ET	Sicherungsring	Snap ring	DIN 472 72x2.5
8	151858	ET	Getriebedeckel	Gearbox cover	
9	108606	ET	Filzring	Ring	DIN 5419 45 F2
10	107367	ET	Sicherungsring	Snap ring	DIN 471 35x1.5
11	150802	ET	Schutzblech	Wheel guard	
12	115972	ET	Scheibe	Washer	DIN 125 - 8.4 A3C
13	116612	ET	6kt-Schraube	Hexagonal bolt	DIN 933 M 8x 16- 8.8 A3C
14	115973	ET	Scheibe	Washer	DIN 125 - 10.5 A3C
15	124508	ET	6kt-Schraube	Hexagonal bolt	DIN 933 M10x 25- 8.8 A3C Vpl
16	124292	ET	Kunststoffkappe	Plastic cap	



* Bei Bestellung zusätzlich Bestell-Nr. der Position 1 angeben !
 When ordering, part No. of item 1 must also be indicated !
 En cas de commande, indiquer aussi la référence du repère 1 !

** Positionierung von Langloch und Bohrung - siehe Anleitung 129373
 Slot and hole positioning - see instructions 129373
 Positionnement du trou oblong et du trou - voir notice 129373

E00011		Gelenkwelle		PTO-shaft	
	ET =	Ersatzteil	Spare part		
	EV =	Verschleißteil	Wear part		
	S =	Sonderzubehör	Special equipment		
TH 540 T Hydro					
POS	TeilNr	Status	Benennung	Description	ET-Tech-Daten
0	152665	ET	Gelenkwelle	PTO-shaft	W2200-SD15Z-1210-K33B/900Nm
2	102598		Innere Gelenkwellenhälfte	Inner PTO driveshaft half	
3	102599		Äußere Gelenkwellenhälfte	Outer PTO drive shaft half	
4	102600	ET	Äußere Schutzhälfte	Outer guard half	
5	102601	ET	Innere Schutzhälfte	Inner guard half	
11	102447	ET	Aufsteckgabel	Quick disconnect yoke	
12	102492	ET	ASE-Verschluß komplett	ASE-lock complete	
13	102311	ET	Sternratsche	Star shaped ratchet	
14	102254	ET	Nocken	Cam	
15	102255	ET	Druckfeder	Compression spring	
16	102256	ET	Druckfeder	Compression spring	
21	161947	ET	Kreuzgarnitur kompl.	Cross and bearing kit cpl.	
22	102095	ET	Kegelschmiernippel	Conical grease nipple	DIN 71412 B M8x1
23	102069	ET	Rillengabel	Inboard yoke	
24	102070	ET	Spannstift	Tensioning pin	ISO 8752 10x65
25	102179	ET	Profilrohr	Profile tube	
26	102602	ET	Profilrohr	Profile tube	
27	102073	ET	Rillengabel	Inboard yoke	
51	102076	ET	Gleitring	Bearing ring	
52	102306	ET	Schutztrichter	Guard cone	
53	102075	ET	Schraube	Screw	3.5x9.5
54	102102	ET	Stützring	Reinforcing collar	
55	102252	ET	Gleitring	Bearing ring	
56	102490	ET	Schutztrichter	Guard cone	
57	102101	ET	Haltekette	Safety chain	
90	102496	ET	Betriebsanleitung	Service instructions	

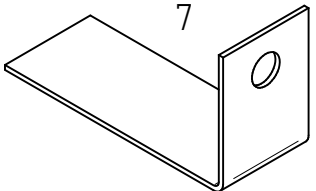
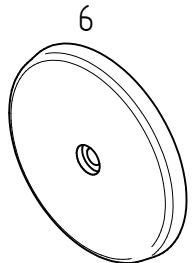
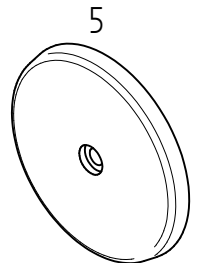
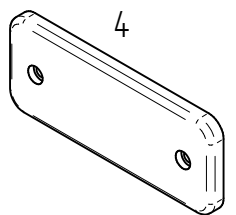
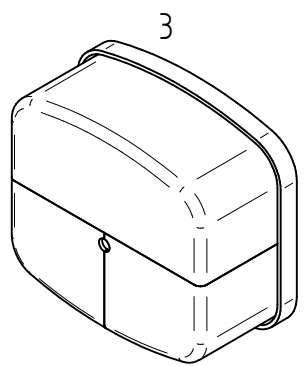
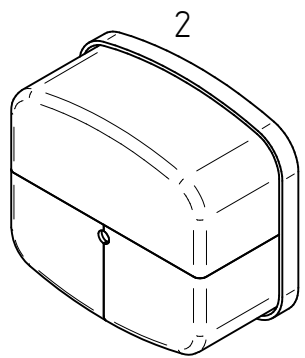
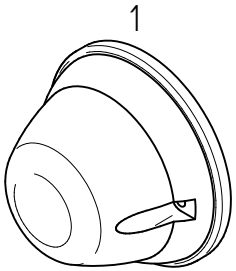


* Bei Bestellung zusätzlich Bestell-Nr. der Position 1 angeben !
 When ordering, part No. of item 1 must also be indicated !
 En cas de commande, indiquer aussi la référence du repère 1 !

E00012	Gelenkwelle	PTO-shaft
	ET = Ersatzteil	Spare part
	EV = Verschleißteil	Wear part
	S = Sonderzubehör	Special equipment

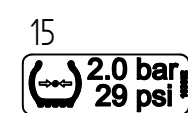
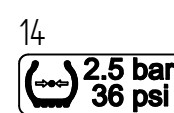
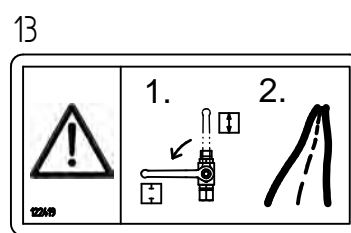
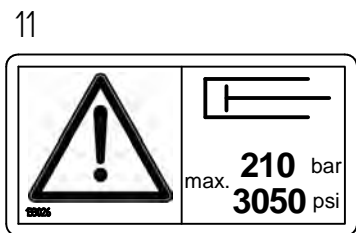
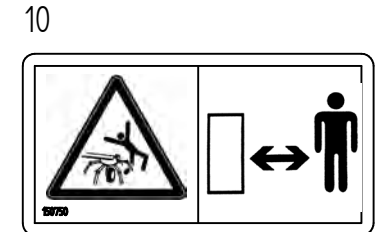
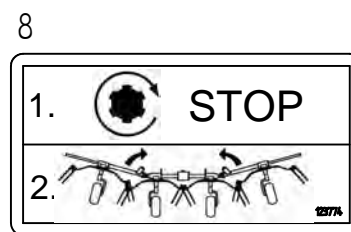
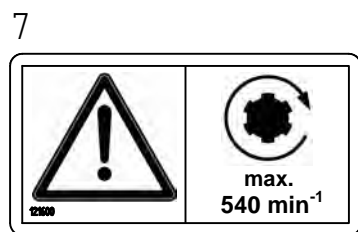
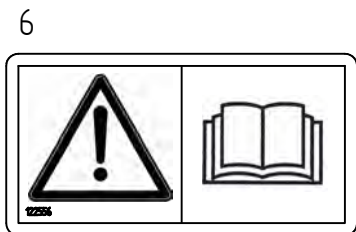
TH 540 T Hydro

POS	TeilNr	Status	Benennung	Description	ET-Tech-Daten
0	152355	ET	Weitwinkelgelenkwelle	Wide angle p.t.o. shaft	
2	102328		Innere Gelenkwellenhälfte	Inner PTO driveshaft half	
3	102329		Äußere Gelenkwellenhälfte	Outer PTO drive shaft half	
4	102516	ET	Äußere Schutzhälfte	Outer guard half	
5	102194	ET	Innere Schutzhälfte	Inner guard half	
11	102517	ET	Aufsteckgabel	Quick disconnect yoke	
12	102492	ET	ASE-Verschluß komplett	ASE-lock complete	
13	102249	ET	Sternratsche	Star shaped ratchet	
14	102254	ET	Nocken	Cam	
15	102255	ET	Druckfeder	Compression spring	
16	102256	ET	Druckfeder	Compression spring	
21	102518	ET	Kreuzgarnitur kompl.	Cross and bearing kit cpl.	
22	102068	ET	Kegelschmiernippel	Conical grease nipple	AM6
23	102333	ET	Ronde	Plate	
24	102334	ET	Doppelgabel	Double fork	
25	102335	ET	Kegelschmiernippel	Conical grease nipple	DIN 71412 A M8x1
26	102336	ET	Rillengabel	Inboard yoke	
27	102070	ET	Spannstift	Tensioning pin	ISO 8752 10x65
28	102337	ET	Profilrohr	Profile tube	
29	102338	ET	Profilrohr	Profile tube	
30	102073	ET	Rillengabel	Inboard yoke	
31	161947	ET	Kreuzgarnitur kompl.	Cross and bearing kit cpl.	
32	102095	ET	Kegelschmiernippel	Conical grease nipple	DIN 71412 B M8x1
51	102519	ET	Schutztrichter	Guard cone	
52	102075	ET	Schraube	Screw	3.5x9.5
53	102340	ET	Gleitring	Bearing ring	
54	102076	ET	Gleitring	Bearing ring	
55	102486	ET	Schutztrichter	Guard cone	
56	102252	ET	Gleitring	Bearing ring	
57	102102	ET	Stützring	Reinforcing collar	
58	102490	ET	Schutztrichter	Guard cone	
59	102342	ET	Haltekette	Safety chain	
60	102101	ET	Haltekette	Safety chain	
90	102496	ET	Betriebsanleitung	Service instructions	



E00028	Beleuchtung	Lightening
	ET = Ersatzteil	Spare part
	EV = Verschleißteil	Wear part
	S = Sonderzubehör	Special equipment
TH 540 T Hydro		

POS	TeilNr	Status	Benennung	Description	ET-Tech-Daten
1	162092	ET	Leuchte	Lamp	white
2	162090	ET	Dreikammerleuchten	Three - unit lamp	
3	162091	ET	Dreikammerleuchten	Three - unit lamp	
4	126039	ET	Rückstrahler	Reflector	
5	127213	ET	Rückstrahler	Reflector	
6	127214	ET	Rückstrahler	Reflector	
7	150731	ET	Winkel	Angle	



E00035	Aufkleber	Lable
	ET = Ersatzteil	Spare part
	EV = Verschleißteil	Wear part
	S = Sonderzubehör	Special equipment

TH 540 T Hydro

POS	TeilNr	Status	Benennung	Description	ET-Tech-Daten
1	153620	ET	Abziehbild	Decals	" TH 540 T " re.
2	153621	ET	Abziehbild	Decals	" TH 540 T / U " re.
3	166595	ET	Abziehbild	Decals	"FELLA" 50x215 links
4	166596	ET	Abziehbild	Decals	"FELLA" 50x215 rechts
5	166598	ET	Abziehbild	Decals	"FELLA" 110x470 rechts
6	122556	ET	Aufkleber	Decal	"Betriebsanl. lesen"
7	121600	ET	Aufkleber	Decal	"max. 540 1/min"
8	123774	ET	Aufkleber	Decal	"Gelenkw. abschalten"
9	121289	ET	Aufkleber	Decal	"Schwenkbereich"
10	150750	ET	Aufkleber	Decal	"Rot. Kreisel TH/TS"
11	133026	ET	Aufkleber	Decal	"max. Hydraulikdruck"
12	161529	ET	Aufkleber	Decal	"Quetschgefahr"
13	122419	ET	Aufkleber	Decal	"Ölleitung sperren"
14	163851	ET	Aufkleber	Decal	"2,5 bar / 36 psi"
15	163852	ET	Aufkleber	Decal	"2,0 bar / 29 psi"

NUMMER

Bestell-Nr.	Seite	Pos.	Bestell-Nr.	Seite	Pos.	Bestell-Nr.	Seite	Pos.	Bestell-Nr.	Seite	Pos.
Part No.	Page	Pos.	Part No.	Page	Pos.	Part No.	Page	Pos.	Part No.	Page	Pos.
105186	Seite 14	16	102095	Seite 18	22	107386	Seite 6	14	121600	Seite 24	7
105327	Seite 16	4	102095	Seite 20	32	107428	Seite 12	21	122419	Seite 24	13
106903	Seite 14	8	102101	Seite 18	57	107438	Seite 2	18	122556	Seite 24	6
107367	Seite 16	10	102101	Seite 20	60	107440	Seite 6	9	122712	Seite 4	10
107385	Seite 16	7	102102	Seite 18	54	107444	Seite 8	19	122712	Seite 10	6
108441	Seite 14	22	102102	Seite 20	57	107451	Seite 8	29	122712	Seite 12	32
108531	Seite 14	13	102179	Seite 18	25	107464	Seite 6	8	122753	Seite 8	12
108570	Seite 16	6	102194	Seite 20	5	107465	Seite 4	31	122787	Seite 6	25
108589	Seite 14	17	102249	Seite 20	13	107469	Seite 8	18	122897	Seite 6	4
108606	Seite 16	9	102252	Seite 18	55	107469	Seite 10	25	122901	Seite 6	5
111172	Seite 16	3	102252	Seite 20	56	107483	Seite 10	24	122903	Seite 10	20
115972	Seite 14	12	102254	Seite 18	14	107727	Seite 4	37	122913	Seite 8	15
115972	Seite 16	12	102254	Seite 20	14	107735	Seite 2	35	123299	Seite 6	7
115973	Seite 14	21	102255	Seite 18	15	108292	Seite 2	37	123753	Seite 10	3
115973	Seite 16	14	102255	Seite 20	15	108292	Seite 8	3	123756	Seite 10	4
116030	Seite 14	7	102256	Seite 18	16	108292	Seite 10	16	123759	Seite 2	19
116516	Seite 14	11	102256	Seite 20	16	108385	Seite 6	21	123759	Seite 4	24
116530	Seite 14	15	102306	Seite 18	52	108420	Seite 8	14	123774	Seite 24	8
116535	Seite 14	14	102311	Seite 18	13	108441	Seite 2	9	123775	Seite 4	21
116607	Seite 14	5	102328	Seite 20	2	108455	Seite 8	28	124504	Seite 8	11
116612	Seite 16	13	102329	Seite 20	3	108531	Seite 4	39	124855	Seite 2	29
124292	Seite 16	16	102333	Seite 20	23	108544	Seite 2	11	126137	Seite 2	46
124451	Seite 14	23	102334	Seite 20	24	108570	Seite 2	32	126377	Seite 8	25
124508	Seite 16	15	102335	Seite 20	25	108589	Seite 2	5	126383	Seite 8	5
126039	Seite 22	4	102336	Seite 20	26	108589	Seite 4	12	126387	Seite 8	4
127213	Seite 22	5	102337	Seite 20	28	108589	Seite 10	7	126662	Seite 12	33
127214	Seite 22	6	102338	Seite 20	29	108589	Seite 12	16	126667	Seite 12	26
127289	Seite 14	6	102340	Seite 20	53	108601	Seite 8	13	126742	Seite 6	22
127938	Seite 14	10	102342	Seite 20	59	108745	Seite 2	17	126743	Seite 6	23
150614	Seite 14	2	102447	Seite 18	11	110860	Seite 4	20	126744	Seite 6	20
150615	Seite 14	3	102486	Seite 20	55	111895	Seite 2	42	126821	Seite 8	22
150731	Seite 22	7	102490	Seite 18	56	115970	Seite 2	40	126825	Seite 2	8
150802	Seite 16	11	102490	Seite 20	58	115973	Seite 2	45	126920	Seite 12	13
150856	Seite 14	18	102492	Seite 18	12	115979	Seite 4	7	127022	Seite 6	19
150858	Seite 14	19	102492	Seite 20	12	116007	Seite 2	36	127178	Seite 2	13
150874	Seite 14	1	102496	Seite 18	90	116007	Seite 4	27	127201	Seite 10	18
150877	Seite 14	4	102496	Seite 20	90	116522	Seite 2	7	127202	Seite 10	19
150915	Seite 14	20	102516	Seite 20	4	116530	Seite 10	8	127203	Seite 10	17
151427	Seite 14	9	102517	Seite 20	11	116531	Seite 4	42	127204	Seite 10	14
151857	Seite 16	1	102518	Seite 20	21	116536	Seite 12	22	127254	Seite 10	21
151858	Seite 16	8	102519	Seite 20	51	116538	Seite 12	15	127263	Seite 6	26
162090	Seite 22	2	102598	Seite 18	2	116539	Seite 4	18	127264	Seite 6	24
162091	Seite 22	3	102599	Seite 18	3	116587	Seite 8	8	127265	Seite 6	27
162092	Seite 22	1	102600	Seite 18	4	116629	Seite 4	16	127268	Seite 6	17
486103	Seite 16	5	102601	Seite 18	5	116630	Seite 2	3	127270	Seite 6	6
486107	Seite 16	2	102602	Seite 18	26	116630	Seite 10	5	127271	Seite 4	9
102068	Seite 20	22	105186	Seite 2	4	116699	Seite 4	34	127272	Seite 4	26
102069	Seite 18	23	105186	Seite 4	11	116699	Seite 8	9	127274	Seite 8	7
102070	Seite 18	24	105186	Seite 12	14	116749	Seite 4	13	127289	Seite 2	39
102070	Seite 20	27	105327	Seite 12	7	117363	Seite 12	28	127307	Seite 4	8
102073	Seite 18	27	105328	Seite 6	15	117825	Seite 4	17	127454	Seite 10	12
102073	Seite 20	30	105421	Seite 4	38	121090	Seite 12	27	127493	Seite 6	28
102075	Seite 18	53	106903	Seite 2	41	121091	Seite 12	31	127541	Seite 6	13
102075	Seite 20	52	107367	Seite 2	31	121092	Seite 12	30	127564	Seite 10	13
102076	Seite 18	51	107369	Seite 6	16	121289	Seite 24	9	127570	Seite 12	25
102076	Seite 20	54	107385	Seite 2	33	121327	Seite 12	34	127641	Seite 12	12

fella.eu



FELLA-Werke GmbH
Fellastr. 1-3 • D-90537 Feucht
Tel.: +49 (0)9128 - 73229 • Fax +49 (0)9128 - 73110
Service@fella.eu



ET